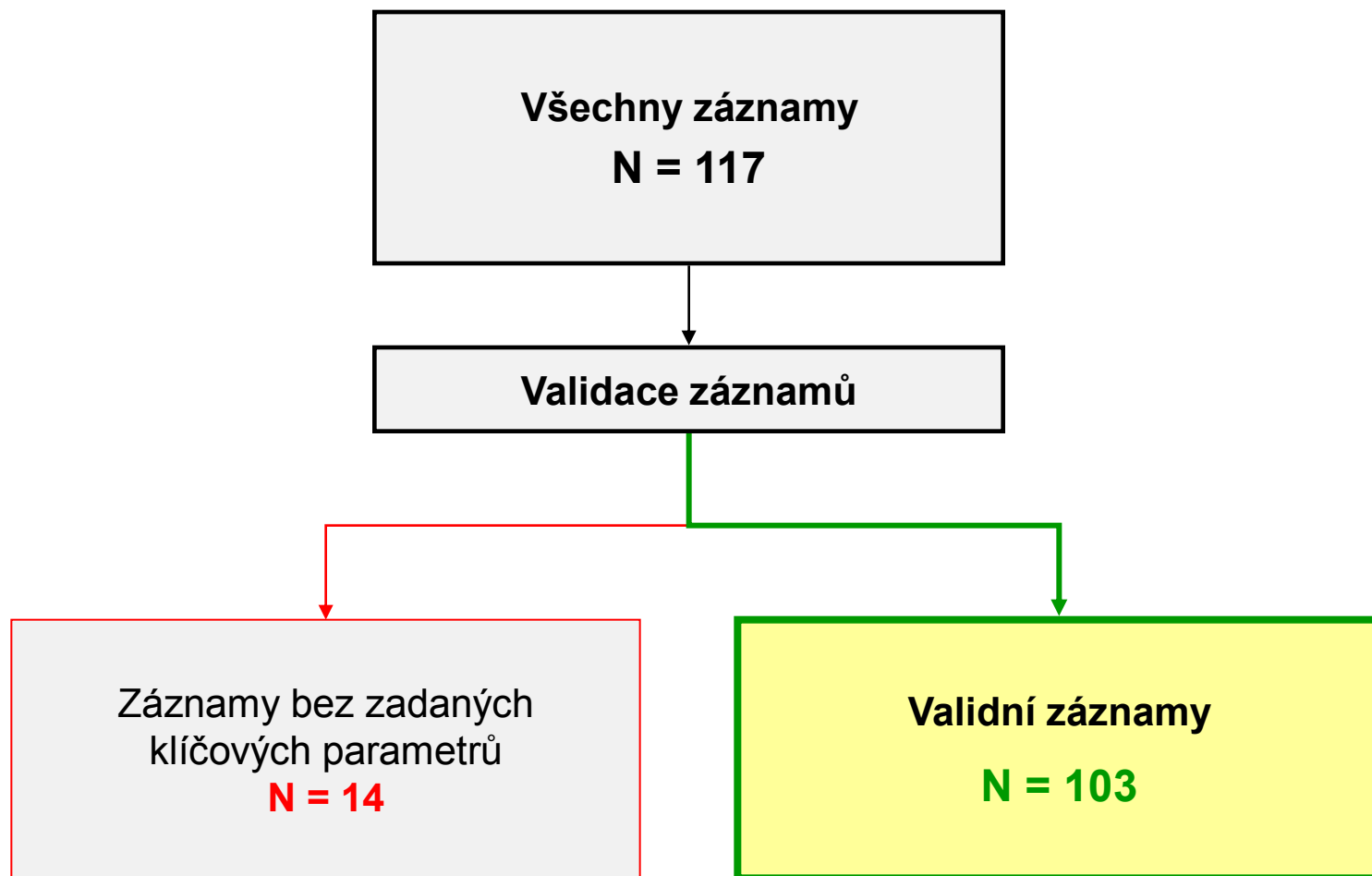


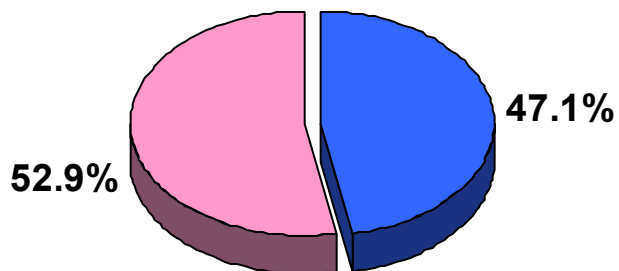
# I.1 Analyzovaný soubor pacientů



# I.2 Pohlaví a věk pacientů

## Pohlaví

N = 102

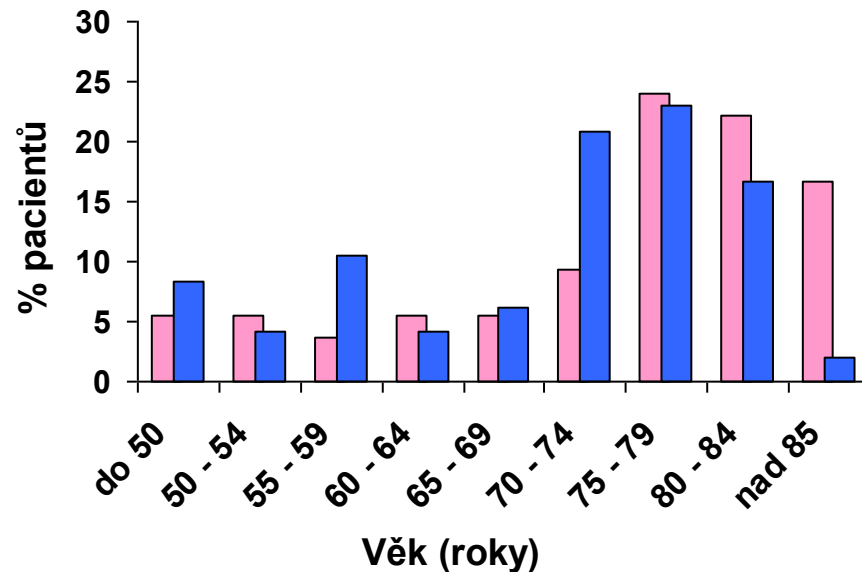


Ženy  
N = 54

Muži  
N = 48

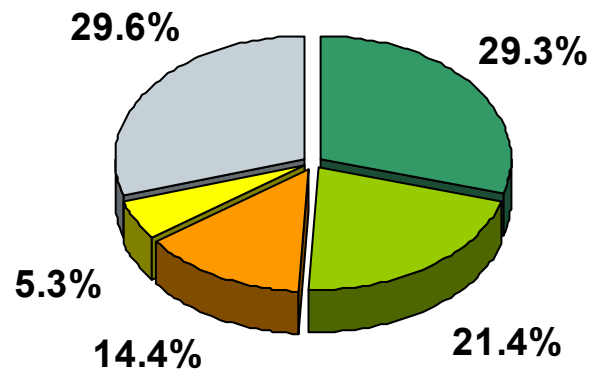
## Věk

	Ženy	Muži	Celkem
N	54	48	102
Průměr:	74 let	69 let	72 let
Medián:	78 let	72 let	76 let
Min-max:	42-92 let	30-86 let	30-92 let



# I.3 Vzdělání

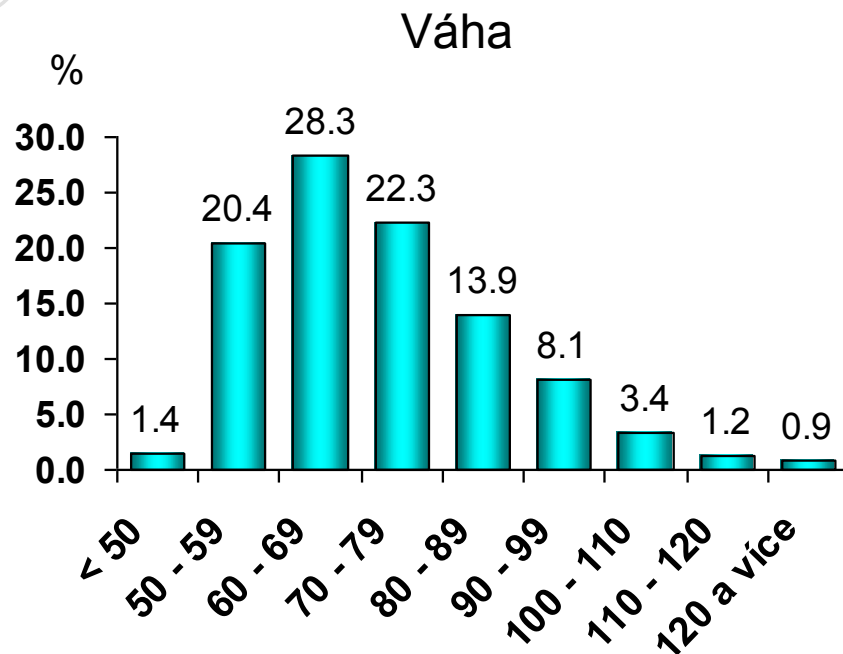
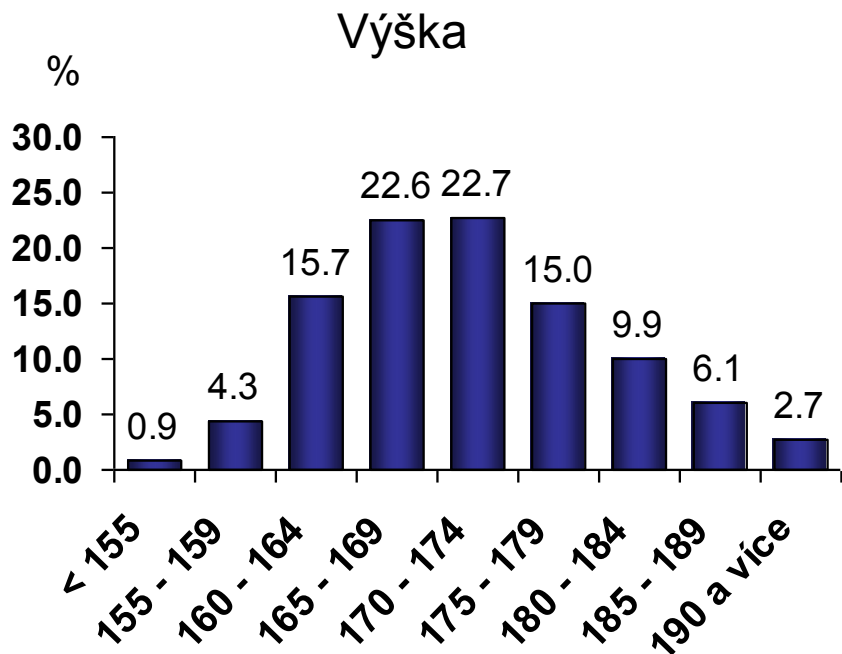
N = 1176



Vzdělání	N	%
VŠ	345	29.3%
SŠ s maturitou	252	21.4%
SOU bez maturity	169	14.4%
ZŠ	62	5.3%
Jiné	348	29.6%
<b>Celkem</b>	<b>1 176</b>	<b>100.0%</b>

# I.4 Výška a váha pacientů

N = 184

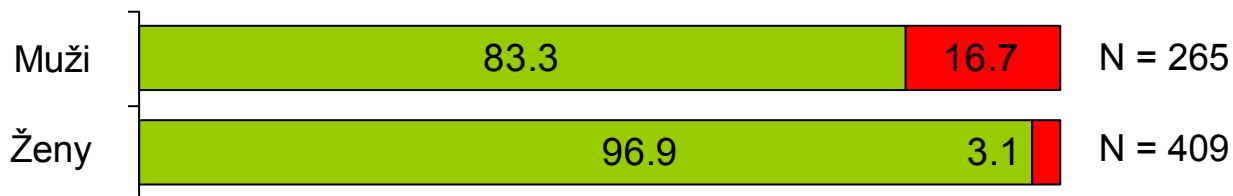


	Výška (v cm)	Váha (v kg)
<b>N</b>	184	184
<b>Průměr:</b>	172	72
<b>Medián:</b>	170	69
<b>Min-max:</b>	136 - 199	44 - 135

# I.5 Kardiovaskulární riziko ve vztahu k pohlaví a kategoriím věku

N = 674

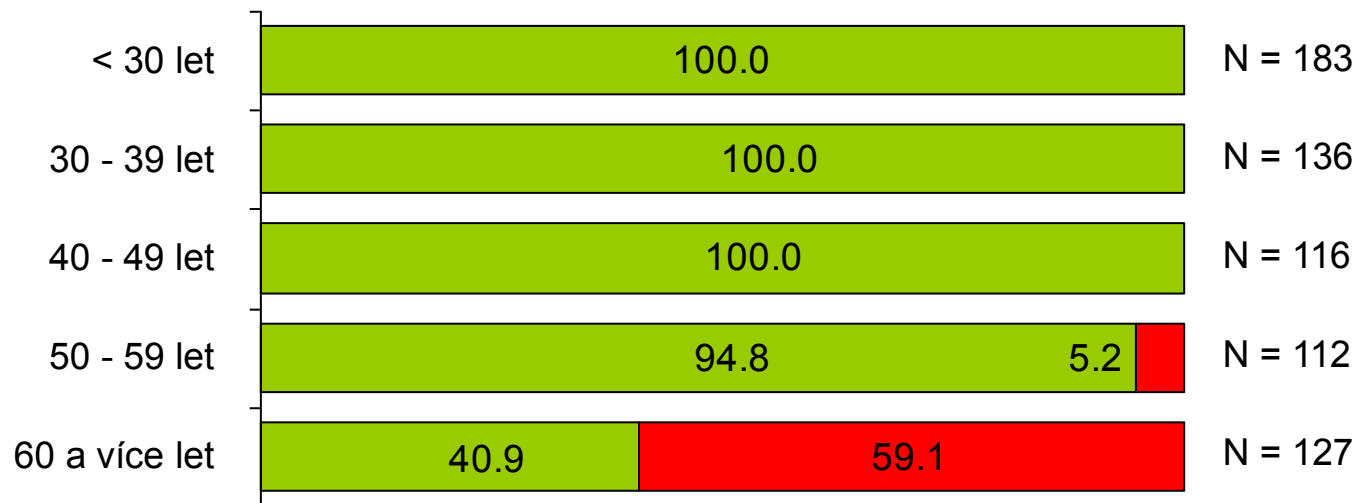
## Pohlaví



Fisherův  
exaktní test:

p=0.021

## Kategorie věku



p<0.001

■ Nízké riziko (<5%)    ■ Vysoké riziko (>=5%)

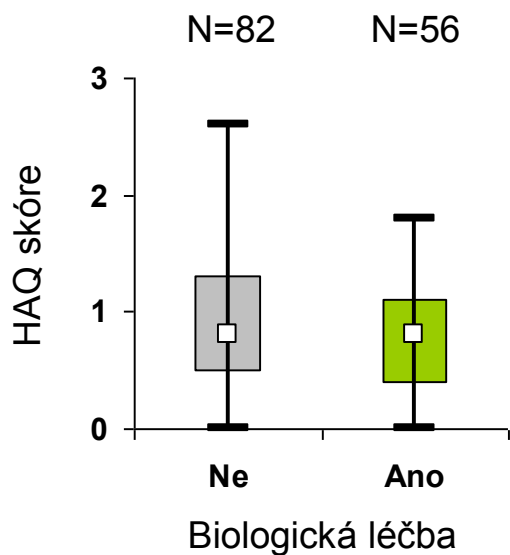
Z grafů vyplývá, že ženy mají nižší riziko než muži a s rostoucím věkem narůstá počet lidí s vysokým kardiovaskulárním rizikem.

# I.6 Skóre HAQ a BASDAI

N = 138

## HAQ skóre – kvalita života

(p=0.345)\*



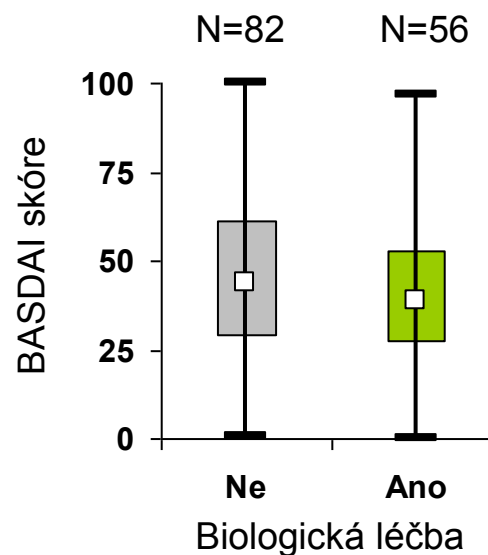
- T Maximum
- Medián
- 75% percentil
- 25% percentil
- ⊥ Minimum

\* Mannův-Whitneyův test

HAQ skóre	Biologická léčba	
	Ne	Ano
Průměr	0.8	0.8
Medián	0.8	0.8
Minimum	0.0	0.0
Maximum	2.6	1.8

## BASDAI skóre – zdravotní stav

(p=0.067)\*



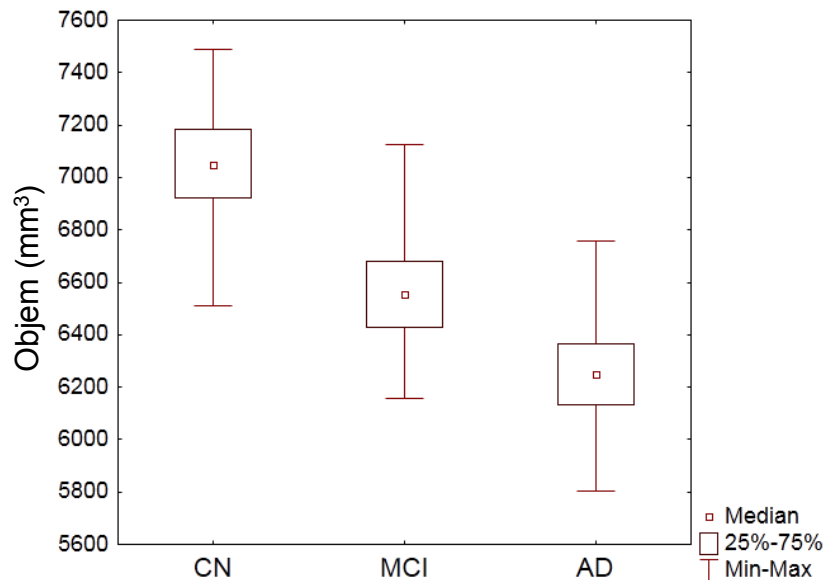
BASDAI skóre	Biologická léčba	
	Ne	Ano
Průměr	45.2	40.6
Medián	44.0	38.6
Minimum	0.3	0.0
Maximum	100.0	96.5

# I.7 Objem mozkových struktur podle typu onemocnění

N = 833

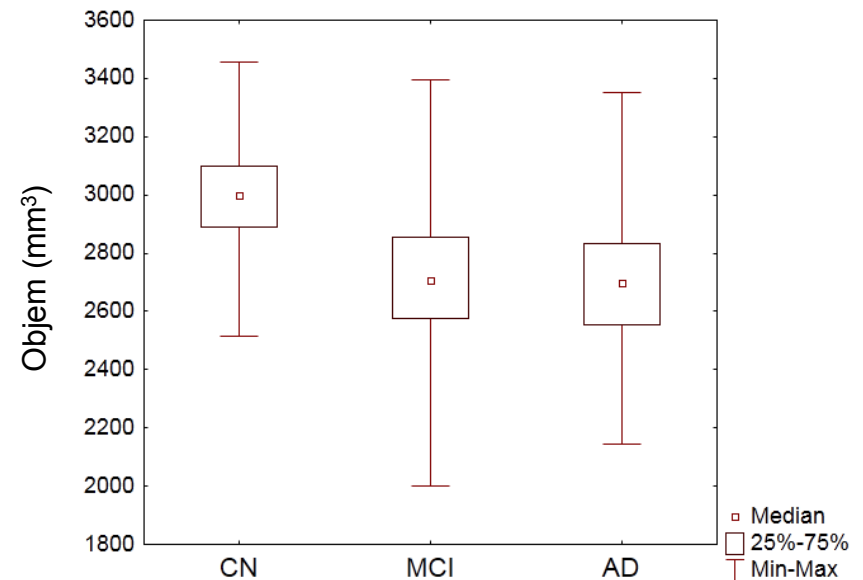
Hipokampus ( $p < 0,001^*$ )

\* Statisticky významný rozdíl:  
ADxMCI, ADxCN, MCIxCN



Amygdala ( $p < 0,001^*$ )

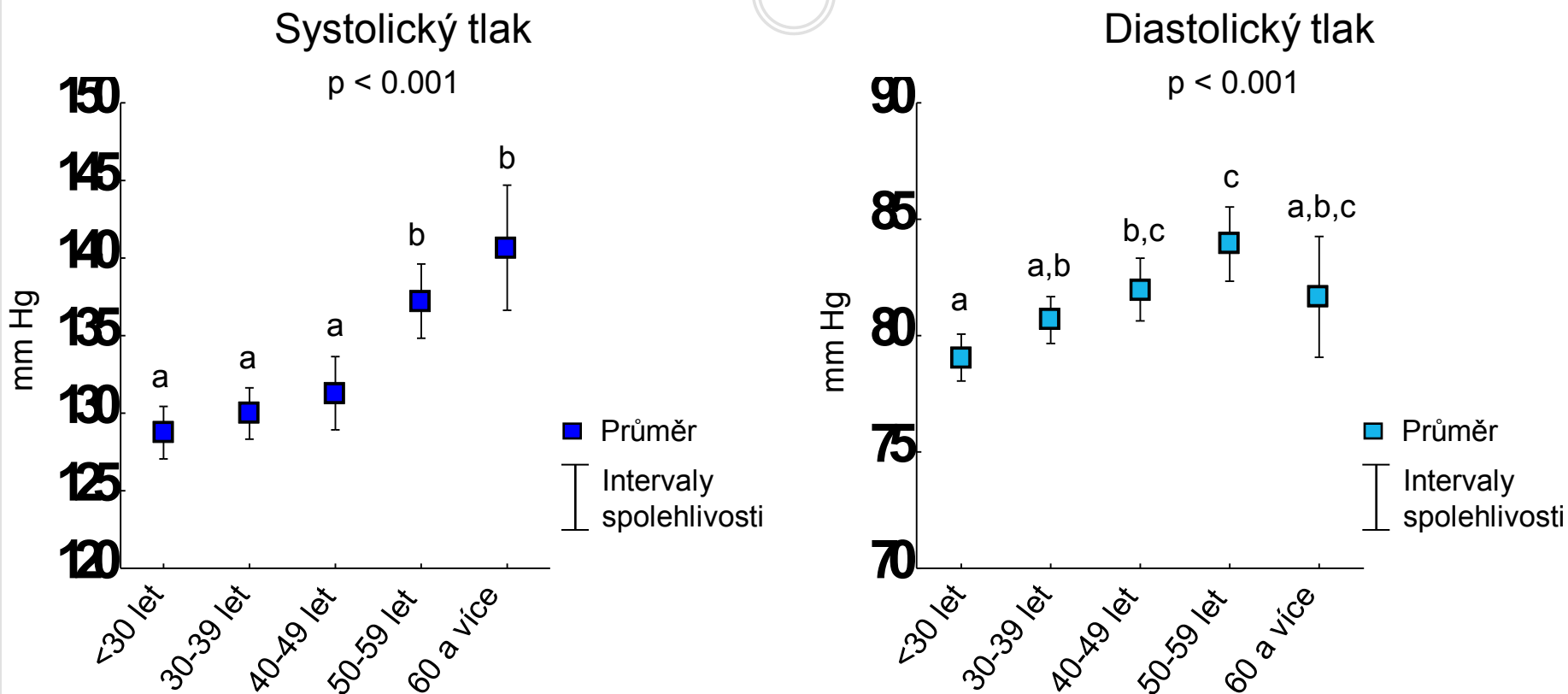
\* Statisticky významný rozdíl:  
ADxCN, MCIxCN



K analýze byl použit Kruskalův-Wallisův test.

# I.8 Vztah systolického a diastolického tlaku k věku

N = 1038



Hodnoty systolického i diastolického tlaku se statisticky významně liší (ANOVA) podle kategorií věku. Průměrný systolický tlak se s rostoucím věkem zvyšuje.

a,b,c...skupiny spadající pod stejné písmeno se statisticky významně neliší v hodnoceném parametru (Tukey post hoc test).

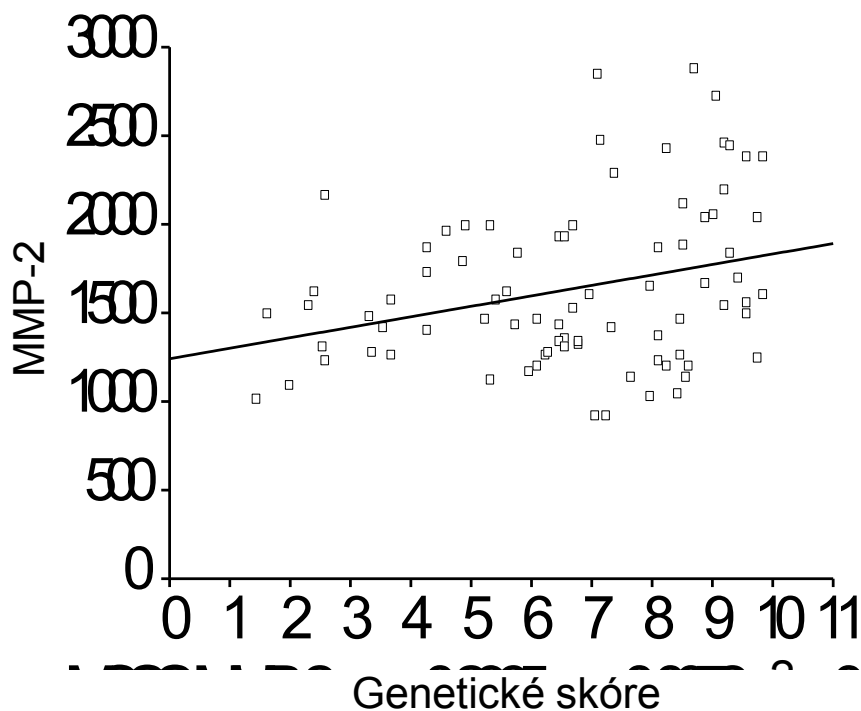


# I.9 Vztah vybraných proteinů a genetického skóre

N = 106

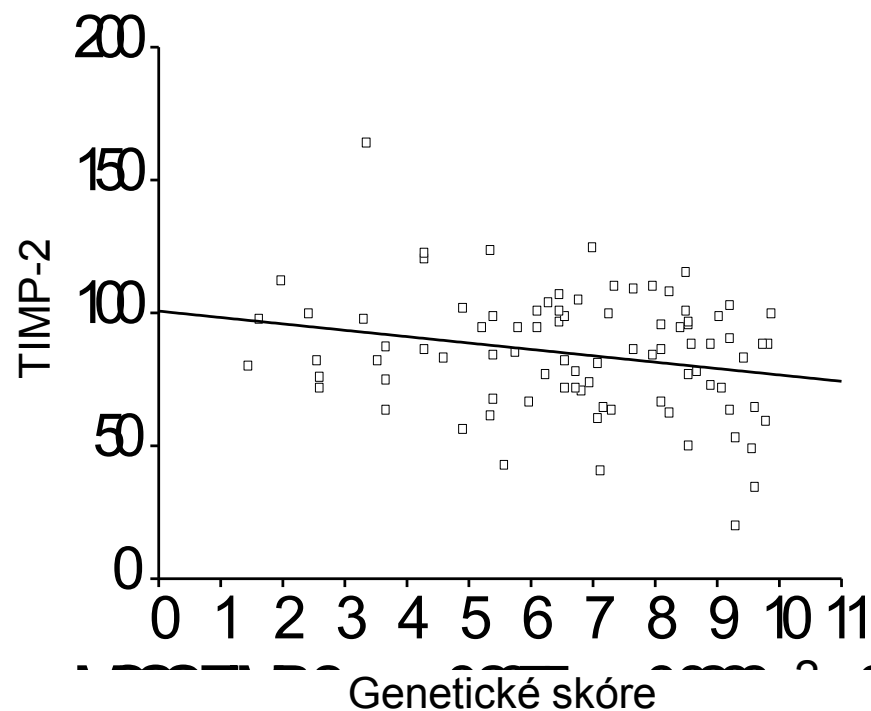
## Vztah proteinu MMP-2 a genetického skóre

Pearsonův korelační koeficient:  $r = 0,36$   
( $p = 0,128$ )



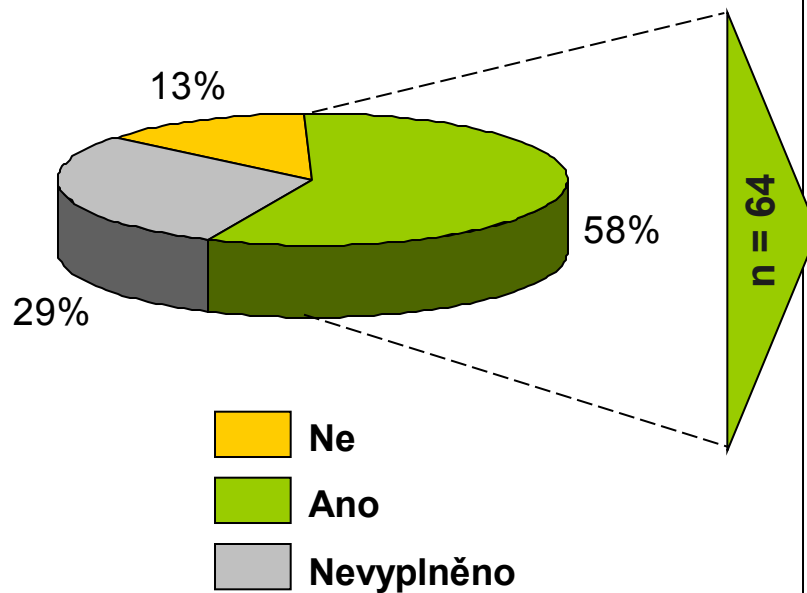
## Vztah proteinu TIMP-2 a genetického skóre

Pearsonův korelační koeficient:  $r = -0,21$   
( $p = 0,314$ )

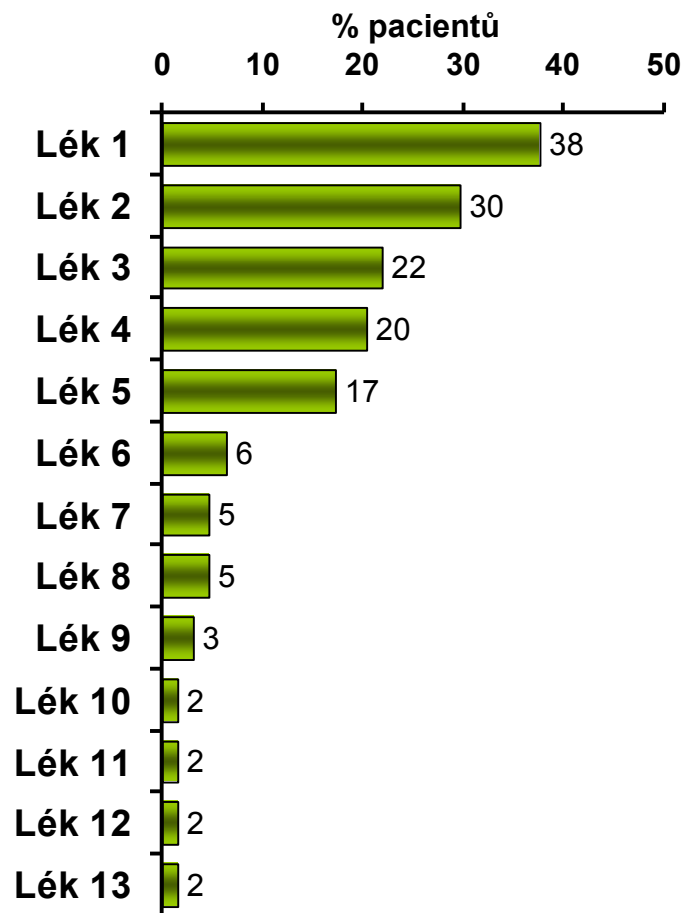


# I.10 Terapie

## Nasazení farmakologické terapie (n = 112)



## Léky při terapii (n = 64)

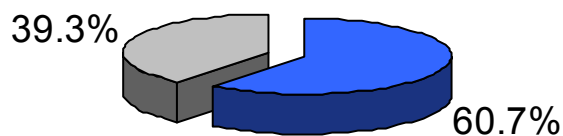


# I.11 Nutnost užití pomůcek při běžných činnostech

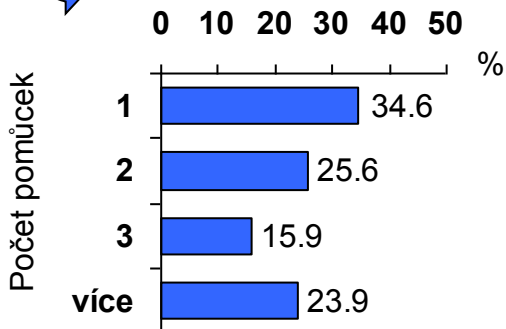


## Všichni pacienti

N = 509

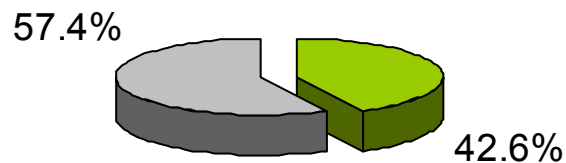


Ne (N = 200)  
Ano (N = 309)

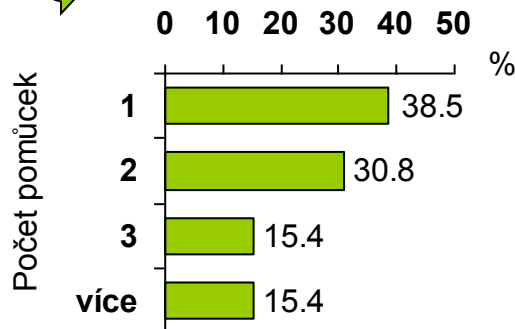


## Pacienti ve věku 30 - 40 let

N = 61

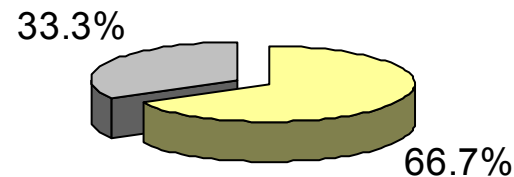


Ne (N = 35)  
Ano (N = 26)



## Pacienti ve věku 50 - 60 let

N = 168



Ne (N = 56)  
Ano (N = 112)

