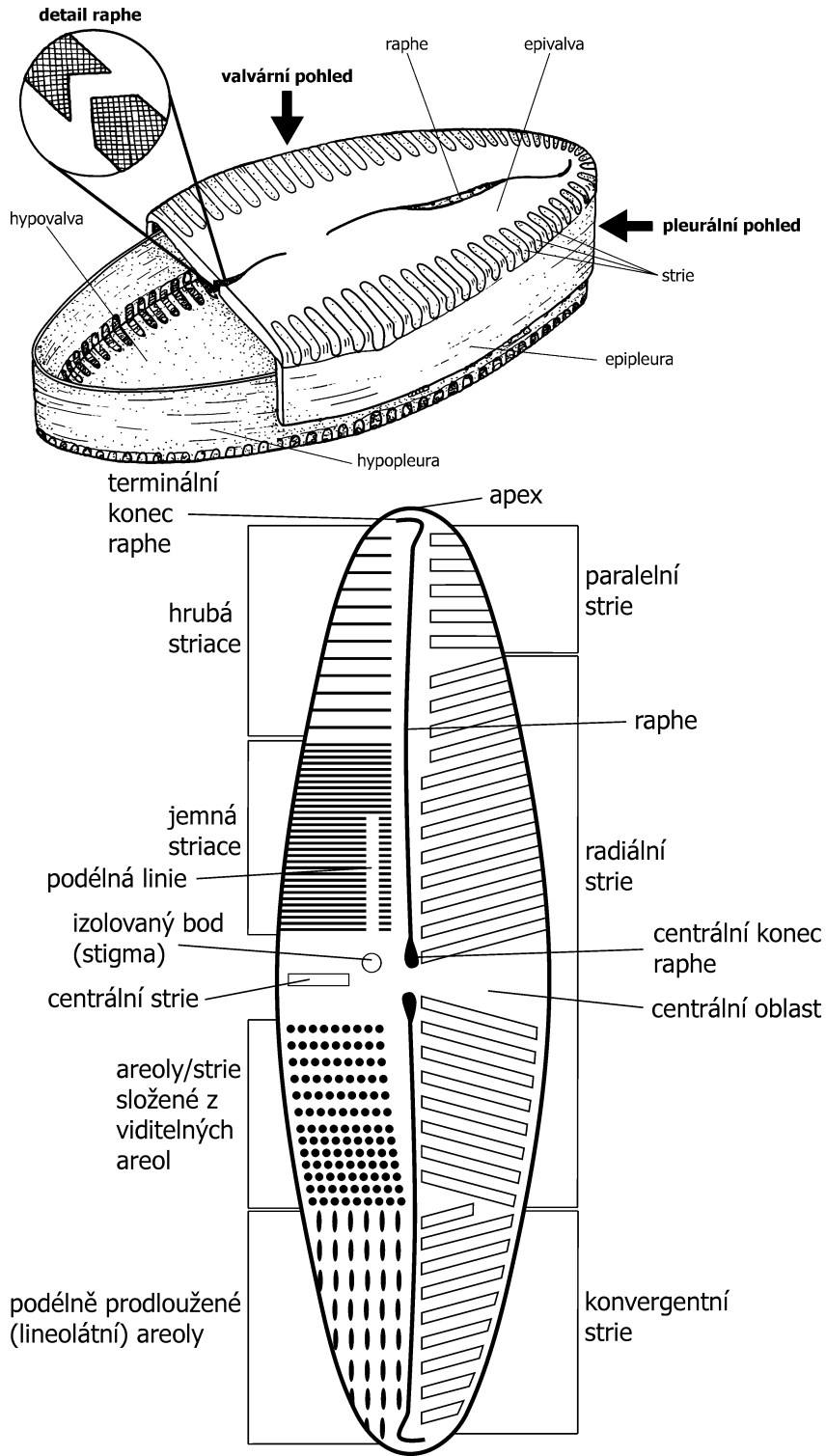


# Slovníček



**aerofyt** - organismus žijící mimo vodní prostředí, např. na kůře stromů, periodicky smáčených skalách, mechorostech aj.

**areoly** - duté okrouhlé otvory perforující valvy rozsvívek, těsně přiléhající jeden k druhému

**axiální** – osový, ležící podél osy

**bentos** – společenstvo organismů obývajících dno, případně břehy vod

**bikonkávní** - těleso na obou plochách prohnuté směrem dovnitř, typickým příkladem je tvar červených krvinek

**biseriální strie** - strie tvořené dvěma řadami areol

**biradiální** - symetrické podle dvou vzájemně kolmých vertikálních rovin

**cavum** - výrazná oblast valvy bez strií

**centrické rozsvíky** - rozsvíky s radiálně souměrnou schránkou

**dystrofní** - prostředí obsahující velké množství huminových kyselin a málo živin; typické pro rašeliniště

**dorzální** - hřbetní, zadní

**dorzověntrální** – směřující od zad (hřbetu) směrem k břišní části; schránky souměrné podél transapikální (příčné) osy

**edafon** – společenstvo organismů žijících v půdě

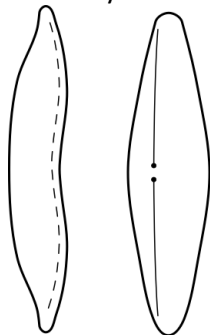
**epilíton** společenstvo organismů porůstajících kameny

**epipelon** – společenstvo organismů žijících na povrchu bahnitého sedimentu

**epizoický** - organismus žijící přisedle na živočichovi, u sinic a řas ve vodním prostředí nejčastěji na zooplanktonu

**eutrofní** - prostředí s vysokým obsahem živin (zejména dusíku a fosforu), u dna obvykle chudé na kyslík

**excentrické raphe** - raphe umístěné mimo osu buňky



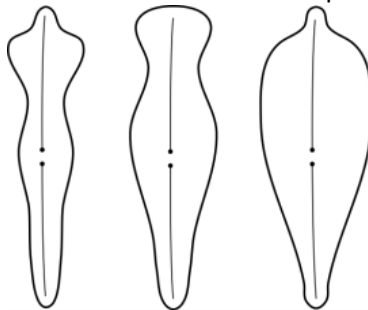
**fascia** - křemíkem vyztužená část centrální oblasti schránky rozsvívek, bez strií, občas mírně vyduťá

**fibuly** - křemité můstky překlenující trubici kanálkového raphe

**frontální** - přední, čelní

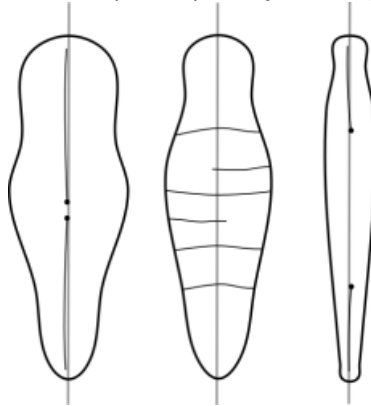
**fultoportula** - specializovaný pór některých centrických rozsvívek, kterým procházejí slizová nebo chitinová vlákna; slouží k udržování ve vodním sloupci

**gomphoidní rozsvíky** – schránky asymetrické vzhledem k transapikální ose



**halofilní** – těž slanomilný, obývající prostředí s vysokým obsahem solí

**heteropolární schránka** - schránka souměrná pouze podle jedné osy, konce různé šířky



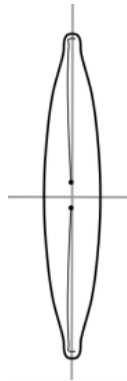
**heterovalvární schránky** – schránky rozsivek se dvěma odlišnými valvami, např. jedna nesoucí kompletní raphe, druhá pouze rudiment

**hyalinní** - průsvitný, čirý, opticky homogenní, např. pochva, část buňky

**hypertrofní** - prostředí s extrémním nadbytkem živin; u dna s nedostatkem kyslíku, s minimální průhledností, nnapř. přehnojené rybníky

**izodiametrický** - s rozměrem přibližně stejným ve všech směrech

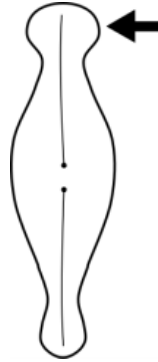
**izopolární schránka** - též. bilaterálně symetrická, schránka souměrná podle podélné (apikální) i příčné (transapikální) osy



**kanálkové raphe** - štěrbina, pod níž probíhá trubice překlenutá křemitými můstky (viz. fibuly); trubice je spojená s vnitřním prostorem buňky otvory (portulami), obvykle uloženo blízko okraje valvy



**kapitátní konec** - hlavatý; kulovitě zakončený



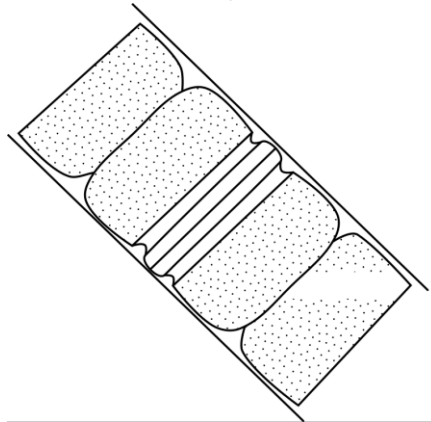
**kokální stélka**- jednobuněčná stélka bez bičíků s pevnou buněčnou stěnou, buňky mohou být jednotlivé nebo v tvarově variabilních koloniích

**konkávní** - vydutý směrem dovnitř

**konvergentní** - sbíhavý

**konvexní** - vyklenutý, vypouklý

**límeček** – též krček, okrajová bezstrukturní část pláště centrických rozsivek, na hranici mezi pláštěm a límečkem se vyskytuje většinou brázda, která někdy více či méně vybíhá do nitra buňky a tvar jejího průřezu může být důležitý pro druhovou determinaci, charakteristická pro rod *Aulacoseira* .



**metafyton** - společenstvo planktonních i primárně nárostových sinic a řas vyskytujících se mezi vodními rostlinami, organismy nejsou přisedlé k substrátu

**mesotrofní** - prostředí středně bohaté na živiny, přechod mezi oligo - a eutrofním prostředím

**multiseriální** - víceřadé, vícevrstevné

**oligotrofní** - prostředí chudé na živiny, vody často bohaté na kyslík

**ombrotrofní** - získávající vodu z dešťových srážek

**oogamie** – způsob rozmnožování, velká nepohyblivá samičí buňky (oosféra) je oplozena drobnou, většinou pohyblivou, samčí buňkou

**penátní rozsivky** – rozsivky s bilaterálně souměrnou schránkou

**perifyton** – společenstvo organismů žijící na povrchu ponořených rostlin či řas (epifyton), kamenů (epiliton), bahna (epipelon) či vodních živočichů.

**pervalvární osa** - osa kolmá na apikální osu a procházející středem buňky

**pleura** - boční část, boční pásek horní a dolní misky (epitéky a hypotéky) rozsivek

**pleurální pohled** - pohled na schránku rozsivky z boku

**protoplast** - živý obsah buňky ohraničený plazmatickou membránou

**pseudoraphe** - redukované raphe u některých skupin rozsivek, vyplněné křemíkem, ztlustlé střední žebro bez štěrbin a kanálků

**radiální** - též paprscitý, od středu se rozbíhající

**raphe** - štěrbinová ve schránce některých penátních rozsivek; slouží k pohybu

**rimoportula** - specializovaný pór procházející schránkou rozsivek; produkce polysacharidů; zejména u centrických rozsivek

**rostrální konec** - mírně rozšířený konec valvy rozsivek, šířkou nepřesahuje šířku schránky

**septum** - křemité výběžky vybíhající z vnitřní části pleury do nitra buňky rozsivek

**sigmoidní** - esovitě prohnutý

**sternum** - struktura silně vyztužená křemíkem probíhající obvykle podél podélné osy schránky

**strie** - rýhy, řady tvořené areolami; mají charakteristické uspořádání a hustotu; opticky se řada může jevit jako celistvá rýha

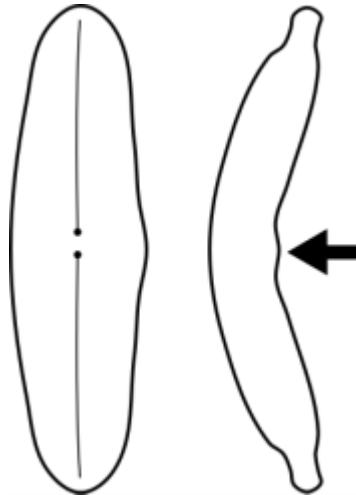
**terestrický** - půdní

**terminální** - koncový, vrcholový, terminální heterocyt, viz bazální h.

**transapikální** - příčný

**trofie** - úživnost vody, stav vody daná obsahem živin látek (zejména fosforu a jeho forem a dusíku), ovlivňuje strukturu společenstev vodních organismů, viz též dystrofní, eutrofní, hypertrofní, mezotrofní a oligotrofní

**tumidní** - vystouplý, zduřelý



**tychoplankton** - primárně neplanktonní organismy, dostávající se druhotně do plankton, např. nárosty na dně nebo ponořených předmětech

**uniaxiální** - též jednoosý, mající jednu osu

**uniseriální** - jednořadý, jednovrstevný

**valva** - plocha, podstava horní a dolní misky (epitéky a hypotéky) rozsivek

**valvární pohled** - pohled na plochu, horní či dolní část schránky rozsivky, u centrických rozsivek vidíme kruh