



# GEOGRAFIE OBYVATELSTVA 1

8. cvičení  
Podzim 2018  
Petr HLISNIKOVSKÝ

# ZADÁNÍ 4. ČÁST SEMINÁRNÍ PRÁCE

- 3.2 Mechanický pohyb obyvatelstva
  - Krátce uvést – na pár řádků
- 3.2.1 Dojíždka do zaměstnání
  - Dojíždka do zaměstnání za obce vybraného SO ORP (a za celý SO ORP) v letech 2001 a 2011
  - 2 tabulky pro všechny roky a obce + za celý SO ORP
  - Pro každou obec bude v tabulce uvedeno:
    - Počet dojíždějících do zaměstnání
    - Počet vyjíždějících do zaměstnání
      - Celkem
      - Z toho muži (v %), z toho ženy (v %)
    - První dva převládající směry vyjíždky + počet vyjíždějících
      - Vyjíždí v rámci okresu / vyjíždí do jiných okresů kraje / vyjíždí do jiných krajů / vyjíždím mimo ČR
      - Kde bude uvedeno, vypsát konkrétní obec dojíždky
        - Zejména u malých obcí ale uvedeno nebude, nebo jen 1 obec, potom uveďte aspoň tu jednu obec

# ZADÁNÍ 4. ČÁST SEMINÁRNÍ PRÁCE

- Příklad tabulky

Obec	dojíždějící do zaměstnání	vyjíždějící do zaměstnání			převládající směry vyjížděky			
	celkem	celkem	z toho muži (%)	z toho ženy (%)	1. nejdůležitější směr	počet vyjíždějících	2. nejdůležitější směr	počet vyjíždějících
Bělá	33	37	64,9	35,1	v rámci okresu	22	jiné kraje	11
Benecko	35	136	47,8	52,2	Jilemnice	56	Vrchlabí	36
Bradlecká Lhota	2	48	52,1	47,9	Jičín	29	jiné kraje	40

- Komentář zhodnocující vývoj dojížděky do zaměstnání (změna velikosti dojížděky a vyjížděky, změny směrů, změna struktury podle pohlaví, atd.)
- Cca půl strany textu – nejen popis, ale i interpretace

# ZADÁNÍ 4. ČÁST SEMINÁRNÍ PRÁCE

- Jaká data budou potřeba?
- Data k roku 2011:
  - <https://www.czso.cz/csu/czso/katalog-produktu>
  - Lze dohledat přes tento odkaz. Stačí zadat do vyhledávání „dojížďka“ a najde to odkazy pro všechny kraje
  - Pozor na zapnuté filtry
- Data k roku 2001:
  - [https://www.czso.cz/csu/sldb/datove\\_publicace](https://www.czso.cz/csu/sldb/datove_publicace)
  - Vše potřebné lze nalézt po proklikání se na tomto odkazu

# ZADÁNÍ 4. ČÁST SEMINÁRNÍ PRÁCE

## • 3.2.2 Migrační přírůstek

- Absolutní a relativní hodnoty migračního salda za obce vybraného SO ORP (a za celý SO ORP) v letech 1991, 2001, 2011

- $$MS = I - E$$

- MS – absolutní migrační saldo, I – počet imigrantů, E – počet emigrantů

- $$ms = \frac{I - E}{S} \cdot 100$$

- ms – relativní migrační saldo (‰), I – počet imigrantů, E – počet emigrantů, S – střední stav obyvatelstva
- 3 tabulky pro všechny roky a obce + za celé SO ORP
  - Bude v nich: , I, E, MS, ms
- Komentář zhodnocující vývoj MS a ms – cca odstavec textu
- Data: <https://www.czso.cz/csu/czso/databaze-demografickych-udaju-za-obce-cr>

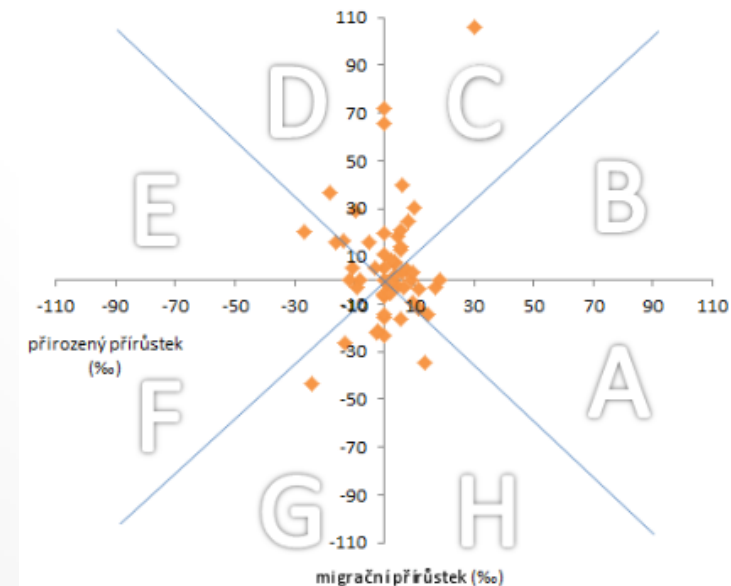
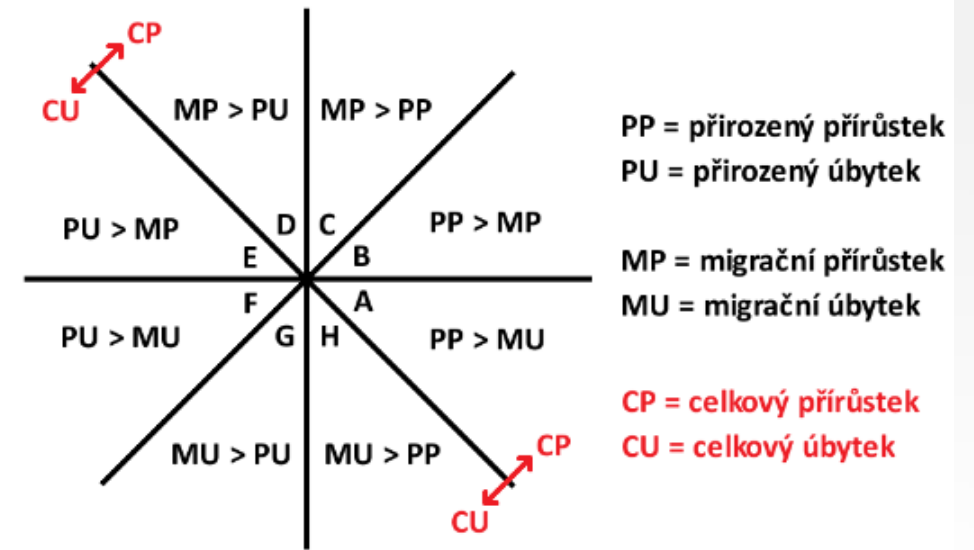
# ZADÁNÍ 4. ČÁST SEMINÁRNÍ PRÁCE

- 3.3 Celkový pohyb obyvatelstva
  - Absolutní a relativní hodnoty celkového pohybu obyvatel za obce vybraného SO ORP (a za celé SO ORP) v letech 1991, 2001, 2011
  - Celkový pohyb = přirozený pohyb + mechanický pohyb
  - <https://interaktiv.morgenpost.de/europakarte/#5/48.415/11.294/en>
  - $$= N^v - M + I - E$$
    - *CP – absolutní celkový přírůstek či úbytek,  $N^v$  – počet živě narozených,  $M$  – počet zemřelých,  $I$  – počet imigrantů,  $E$  – počet emigrantů*
  - ---

    - *cp – relativní celkový přírůstek či úbytek,  $N^v$  – počet živě narozených,  $M$  – počet zemřelých,  $I$  – počet imigrantů,  $E$  – počet emigrantů, – střední stav obyvatelstva*
- 3 tabulky pro všechny roky a obce + za celé SO ORP
  - Bude v nich:  $N^v$ ,  $M$ ,  $I$ ,  $E$ , PP, pp, MS, ms, CP, cp

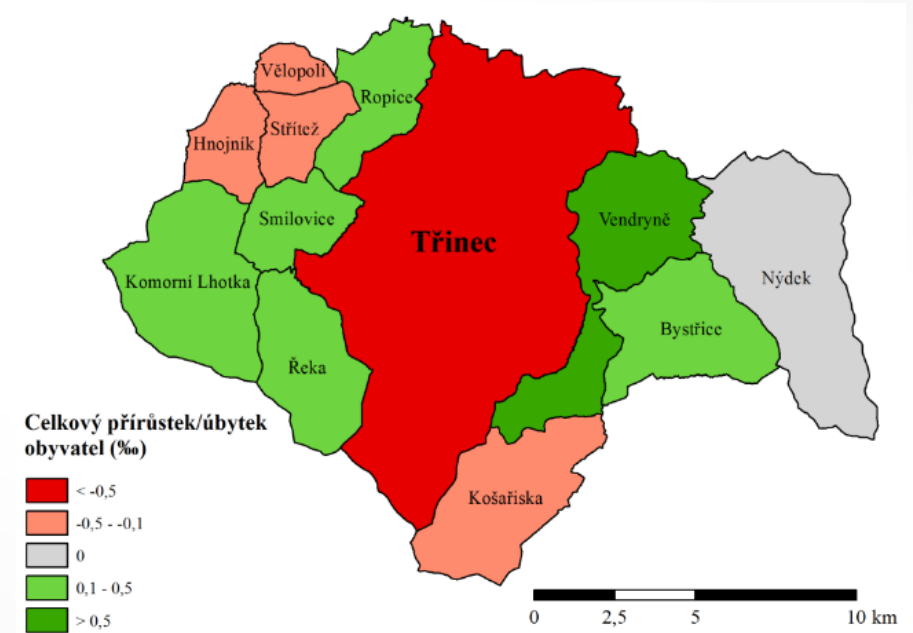
# ZADÁNÍ 4. ČÁST SEMINÁRNÍ PRÁCE

- 3x Webbův graf – pro každý rok zvlášť
  - Zachyceny všechny obce a celé SO ORP
  - Bodový XY graf (excel)
  - Osa X – přirozený přírůstek/úbytek
  - Osa Y – migrační přírůstek/úbytek
  - Do grafu vynášet relativní hodnoty
  - 8 sektorů:
    - A, B = dominance přirozeného přírůstku
    - C, D = dominance migračního přírůstku
    - E, F = dominance přirozeného úbytku
    - G, H = dominance migračního úbytku
  - Příklad jak by to mohlo vypadat:
    - Popsat vybrané obce
    - Zvýraznit bod pro celé SO ORP



# ZADÁNÍ 4. ČÁST SEMINÁRNÍ PRÁCE

- 3 mapy zachycující celkový přírůstek / úbytek v jednotlivých obcích SO ORP v letech 1991, 2001, 2011
  - U všech map zachovat jednotnou škálu (porovnatelnost)
  - Smysluplné kategorie a jejich rozumný počet



- Komentář zhodnocující vývoj celkového přírůstku (relativního) – cca půl strany textu



# ZADÁNÍ 4. ČÁSTI SEMINÁRNÍ PRÁCE

- Termín odevzdání 4. části: úterý 20. 11. 2018, 23:59
- Dbejte připomínek k minulým cvičením
- Průběžně číslujte tabulky a obrázky

# PREZENTACE

- Analýza vztahu náboženského vyznání a plodnosti ve sčítání lidu 2011 (se zařazením vlivu dalších proměnných) (Christian Tomáš)
- Vrátit se, či zůstat? Aspirace neoprávněně pracujících migrantů (Karmazínová Lucie)

# PREZENTACE NA PŘÍŠTÍM CVIČENÍ - RÁNO

- Prezentace 14. 11. 2018:
- **Vašek Jiří, Dobšovičová Tereza, Bláhová Anna, Vránová Tereza**

# PREZENTACE NA PŘÍŠTÍM CVIČENÍ - VEČER

- Prezentace 14. 11. 2018:
- **Závodný Adam, Hübner Kryštof**

DĚKUJI ZA POZORNOST