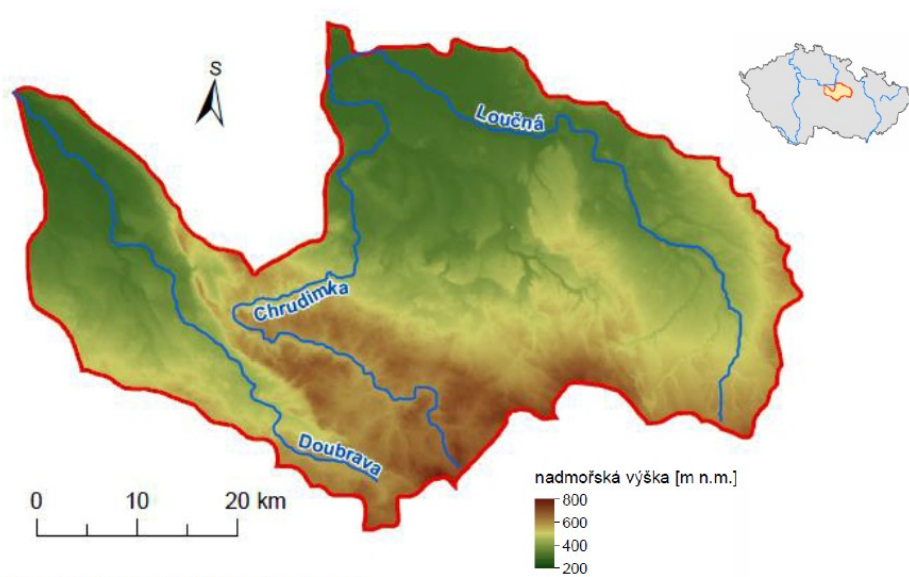
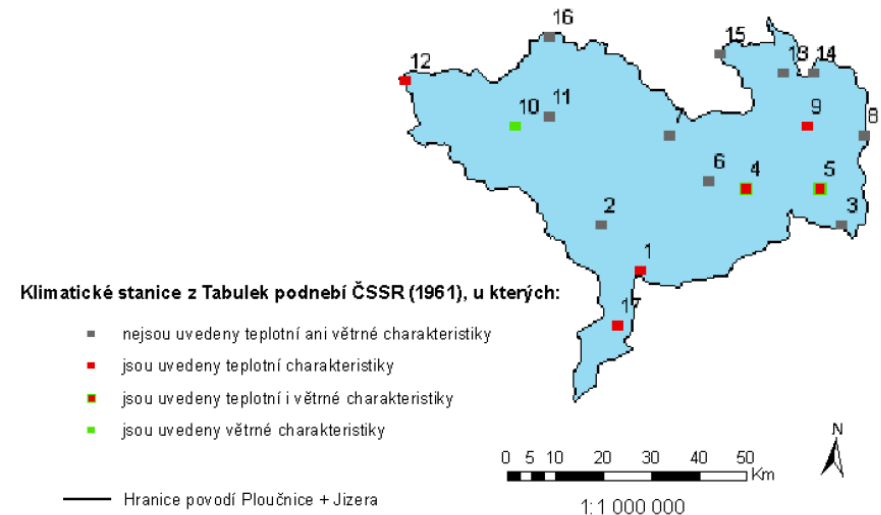
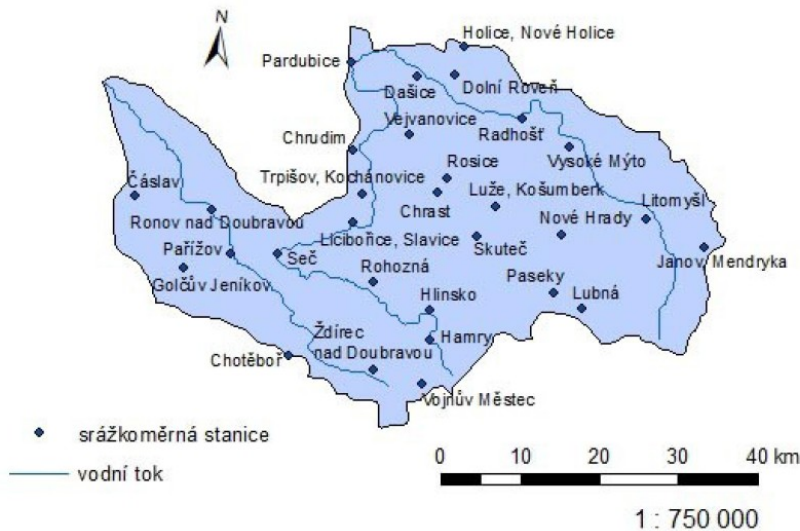
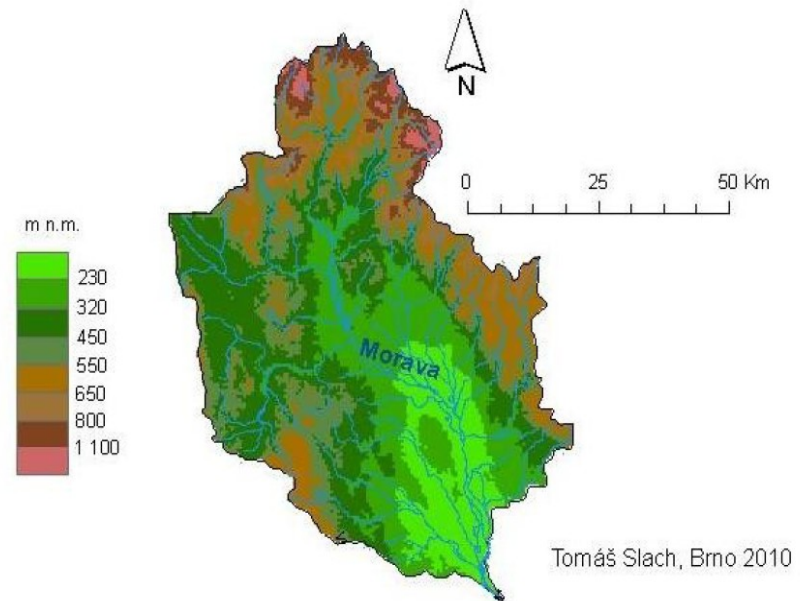


# PRAVIDLA MAPOVÉ KOMPOZICE

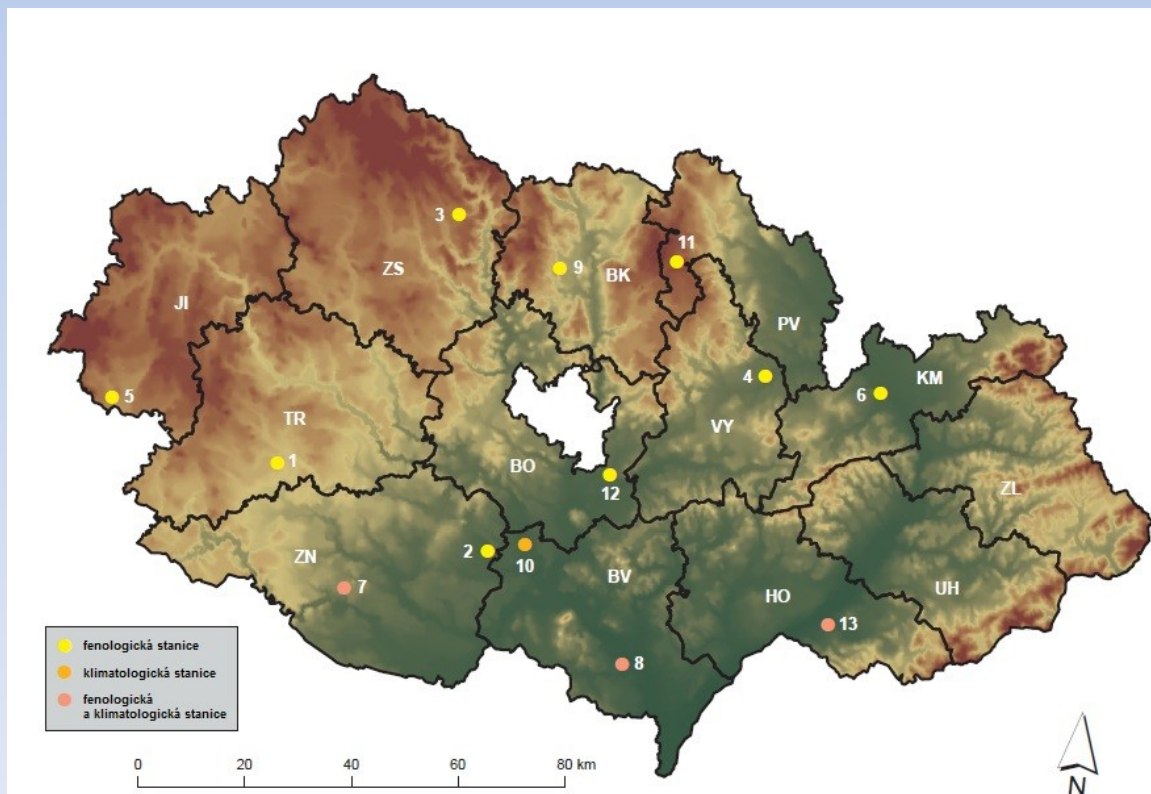


Obr. 1: Vymezení zájmového území



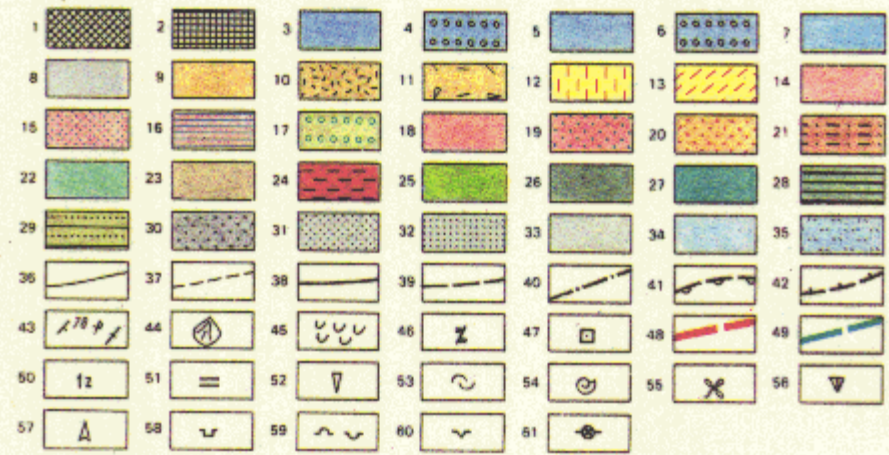
# MAPA JAKO SOUČÁST SEMINÁRNÍ (BAKALÁŘSKÉ, DIPLOMOVÉ,...) PRÁCE

- jednoduchost, přehlednost, forma a účel mapy
- název mapy a veškeré doplňující informace jsou součástí popisu obrázku v rámci práce, žádná mapová tiráž
- tematický obsah mapy musí plně korespondovat s legendou (to, co je v mapě, musí být v legendě – a naopak)



# LEGENDA

- nejproblematictější část tvorby mapy, časté chyby
- dle kartografických pravidel má užívat jednotné číslo (např. sídlo, vodní tok, srážkoměrná stanice, hranice povodí, apod.)
- plošné jevy se zobrazují plošnými symboly, bodové bodovými, liniové liniovými!!
- legenda ve formě stupnice – vertikální vs. horizontální??
- v české kartografii se legenda nikdy nenazývá legendou 😊



**KVARTÉR - holocén:** 1 - antropogenní uloženiny (navážky); 2 - antropogenní uloženiny (haldy); 3 - fluvialní převážně písčitohlinité sedimenty nižšího nivního stupně; 4 - fluvialní písčité štěrky vyššího nivního stupně; 5 - fluvialní převážně písčitohlinité sedimenty vyššího nivního stupně; 6 - fluvialní písčité štěrky vyššího nivního stupně; 7 - deluviofluvialní hlinité sedimenty; 8 - hnilokaly a slatinné zeminy; 9 - deluvialní převážně hlinité sedimenty;

**holocén - pleistocén:** 10 - deluvialní převážně kamenitohlinité sedimenty; 11 - deluvialní převážně kamenité sedimenty s bloky;

**pleistocén:** 12 - sprašové hlíny; 13 - deluvioeolické sedimenty; 14 - tily (sálské zalednění s.s.); 15 - glacifluviální pisky a písčité štěrky (sálského zalednění s.s.); 16 - glacialustrinní převážně jílovité sedimenty (sálské zalednění s.s.); 17 - fluvialní písčité štěrky nečleněné hlavní terasy a 20 m terasy (svrchní elster až spodní saale); 18 - tily (elsterské zalednění); 19 - glacifluviální pisky a písčité štěrky (elsterské zalednění);

**Eluvia (převážně terciárního stáří):** 20 - převážně písčité eluvia hornin hradecko-kyjovského souvrství a ostravského souvrství;

**TERCIÉR - miocén vněkarpatské předhlubně:** 21 - mořské vápnité jíly a pisky (spodní baden, moryv); 22 - pisky a jíly (karpat);

**MEZOZOIKUM - TERCIÉR (vněkarpatské příkrovy): podslezská jednotka:** 23 - menilitové souvrství, tmavohnědé jíly, jílovce, pískovce a rohovce (spodní oligocén-kiscel); 24 - třinecké souvrství (třinecké vrstvy s.s. a gutské vrstvy), jíly, jílovce, pisky a pískovce (senon až svrchní eocén); 25 - frýdecké vrstvy, šedé prachovce a pískovce (senon až paleocén);

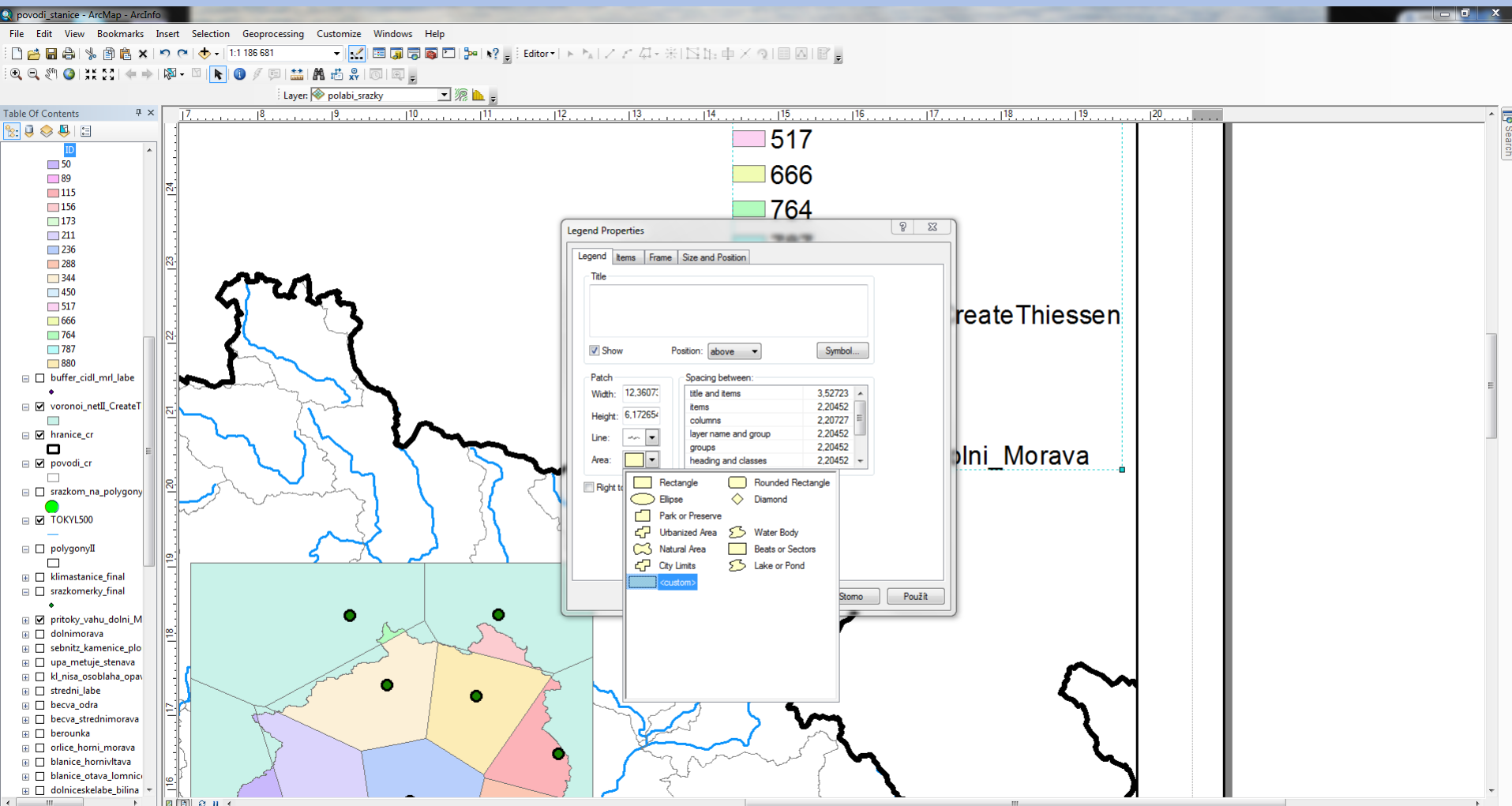
**slezská jednotka, společné členy:** 26 - těšínsko-hradištské souvrství, drobné až středně rytmický flyš (berrias až spodní apt); 27 - vyvřeliny těšínitové asociace, pikrit, diabas, těšinit; godulský vývoj; 28 - lhotecké souvrství, šedé skvrnité jílovce a pískovce, částečně s rohovci (alb); bašský vývoj; 29 - bašské vrstvy, jílovce a pískovce s rohovci (alb až senon);

**PALEOZOIKUM - svrchní karbon - ostravské souvrství (namur A):** 30 - porubské vrstvy, pískovce; 31 - jaklovecké vrstvy, prachovce a pískovce; 32 - hrušovské vrstvy, pískovce a jílovito-prachovité sedimenty; 33 - petřkovicke vrstvy, pískovce, prachovce a jílovce (na bázi pozvolný přechod z kyjovických břidlic), namur A, spodní karbon (svrchní visé, zóna Go až báze namuru A); 34 - hradecko-kyjovické souvrství: střídaní břidlic, prachovců a jemnozrnných drob; 35 - hradecko-kyjovické souvrství; drobky;

**36 - hranice stratigrafických jednotek a genetických typů sedimentů; 37 - pravděpodobná hranice stratigrafických jednotek; 38 - známý průběh zlomu; 39 - zlom předpokládaný; 40 - zlom zakrytý mladšími útvary; 41 - hranice karpatské příkrovové stavby; 42 - hranice mezi příkrovy; 43 - známka polohy vrstev; 44 - výplavový kužel; 45 - sesuv, sesuvné území; 46 - glacioteckonické zjevy; 47 - eratika severských hornin; 48 - předpokládaná hranice maximálního rozsahu sedimentů kontinentálního zalednění; 49 - předpokládaná hranice průběhu přehlušené subglaciální depresa; 50 - fosilní zvětralina; 51 - pohřbené fosilní půdy; 52 - mrazový klín; 53 - kryoturbače; 54 - fosilní malakofauna; 55 - fosilní flóra; 56 - paleolitická stanice (Landek); 57 - paleolitická industrie; 58 - opuštěný lom; 59 - hliniště (v provozu, opuštěné); 60 - opuštěná pískovna; 61 - opuštěná štěrkovna.**

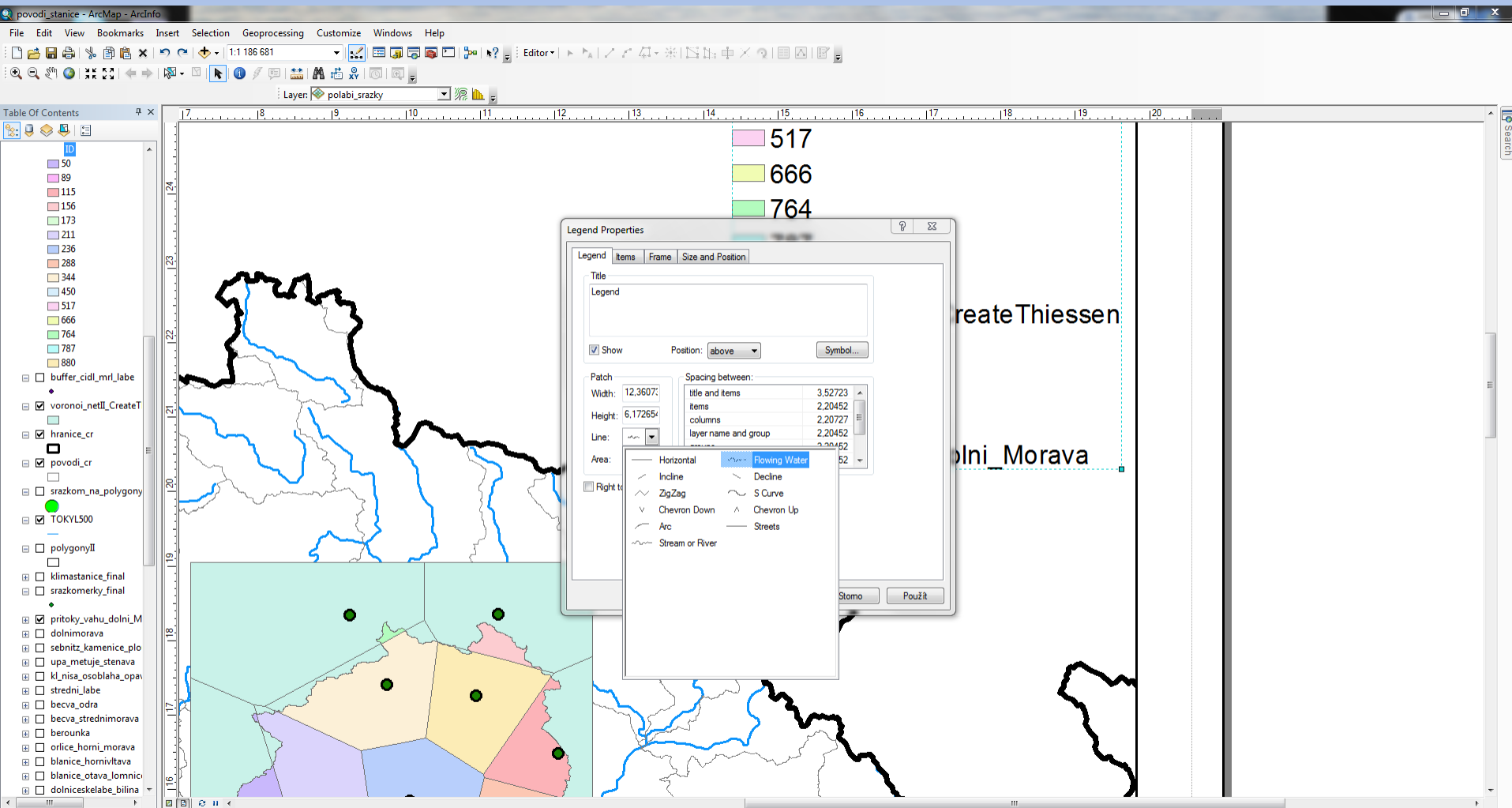
# LEGENDA

- existuje možnost změny předdefinovaného plošného symbolu dle dostupné nabídky



# LEGENDA

- existuje možnost změny předdefinovaného liniového symbolu dle dostupné nabídky



# MĚŘÍTKO A SEVERKA

- viz úvodní snímek, měřítko je potřeba vždy upravit do stravitelné podoby
- použití severky není vždy nutné, je-li zřejmá severojižní orientace

