

RURÁLNÍ GEOGRAFIE

Seminář č.2

Místní akční skupiny

Opakování

- Termíny
- Integrované nástroje –
 - soubor navzájem provázaných a územně zacílených intervencí z různých prioritních os
 - ITI –
 - (Integrated Territorial Investments) Integrovaná územní investice
 - IPRŮ –
 - Integrovaný plán rozvoje území
 - CLLD –
 - Komunitně vedený místní rozvoj
 - LEADER –
 - v podstatě CLLD
 - MAP –
 - místní akční plán. Strategie rozvoje vzdělávání oblast mateřského a základního školství. Nositeli jsou ve velké většině případů MAS

Integrované územní investice (ITI)

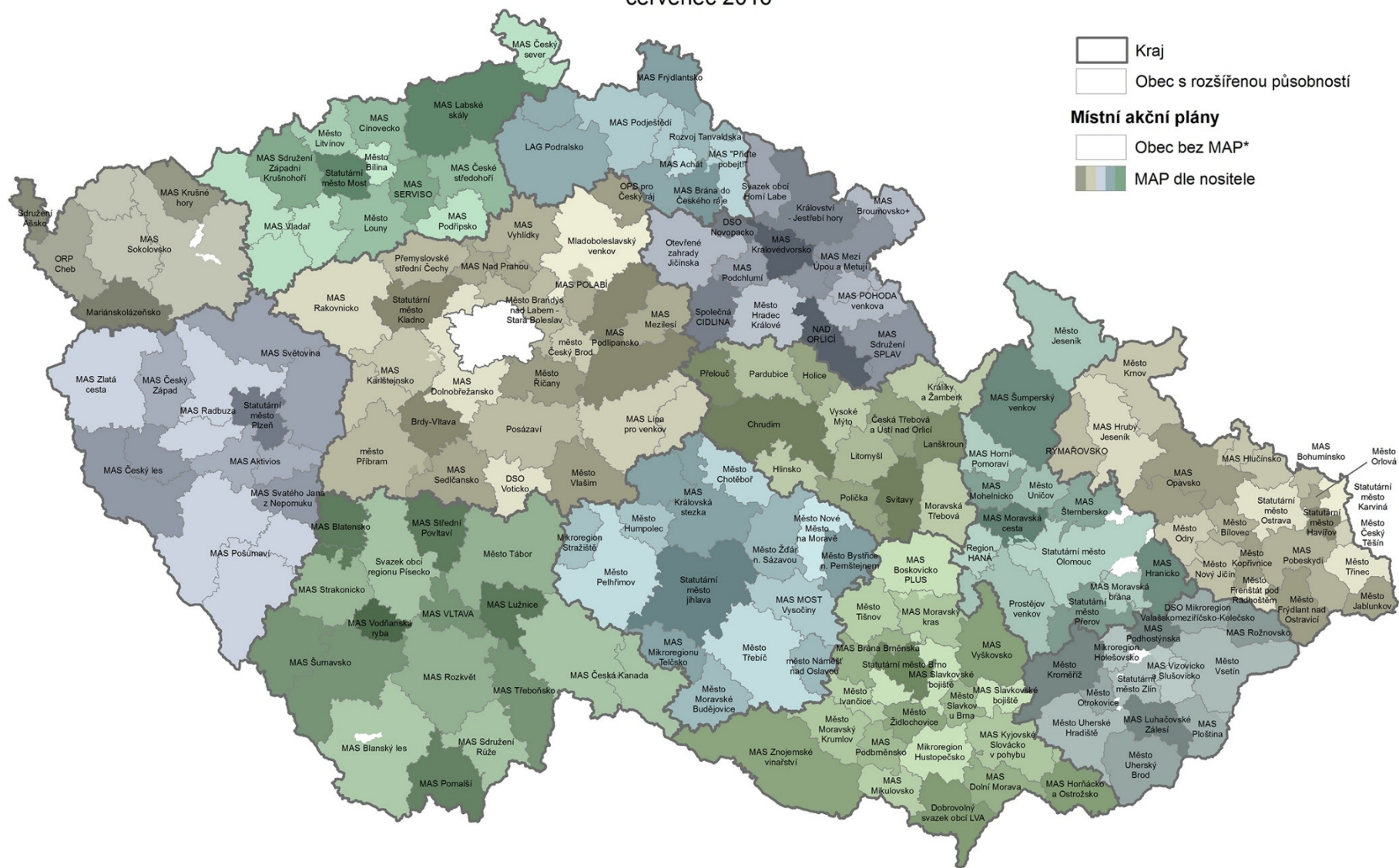


Integrované plány rozvoje území (IPRÚ)



NOSITELÉ MÍSTNÍCH AKČNÍCH PLÁNŮ VZDĚLÁVÁNÍ

červenec 2016



MINISTERSTVO
PRO MÍSTNÍ
ROZVOJ ČR

* Nově vzniklé obce

* Zlínský kraj - s obcemi, které nezřizují žádné školské zařízení, bylo dohodnuto, že nebudou přímými účastníky projektu MAP Zlínsko, budou však o jeho realizaci informovány a budou mít možnost vyjádřit se k jeho výstupům.

Zpracoval: Odbor regionální politiky, MMR
Zdroj dat: RSK
Zdroj geografických dat: © ČÚZK
© MMR, červenec 2016

0 20 40 km



MAS

V teorii - Na politickém rozhodování nezávislé společenství které má za cíl rozvoj venkova

V praxi

- **zprostředkovatel administrující projekty jednotlivých žadatelů.**
- **Informátor**

MAS tvoří území obcí s méně než 25 000 obyvateli

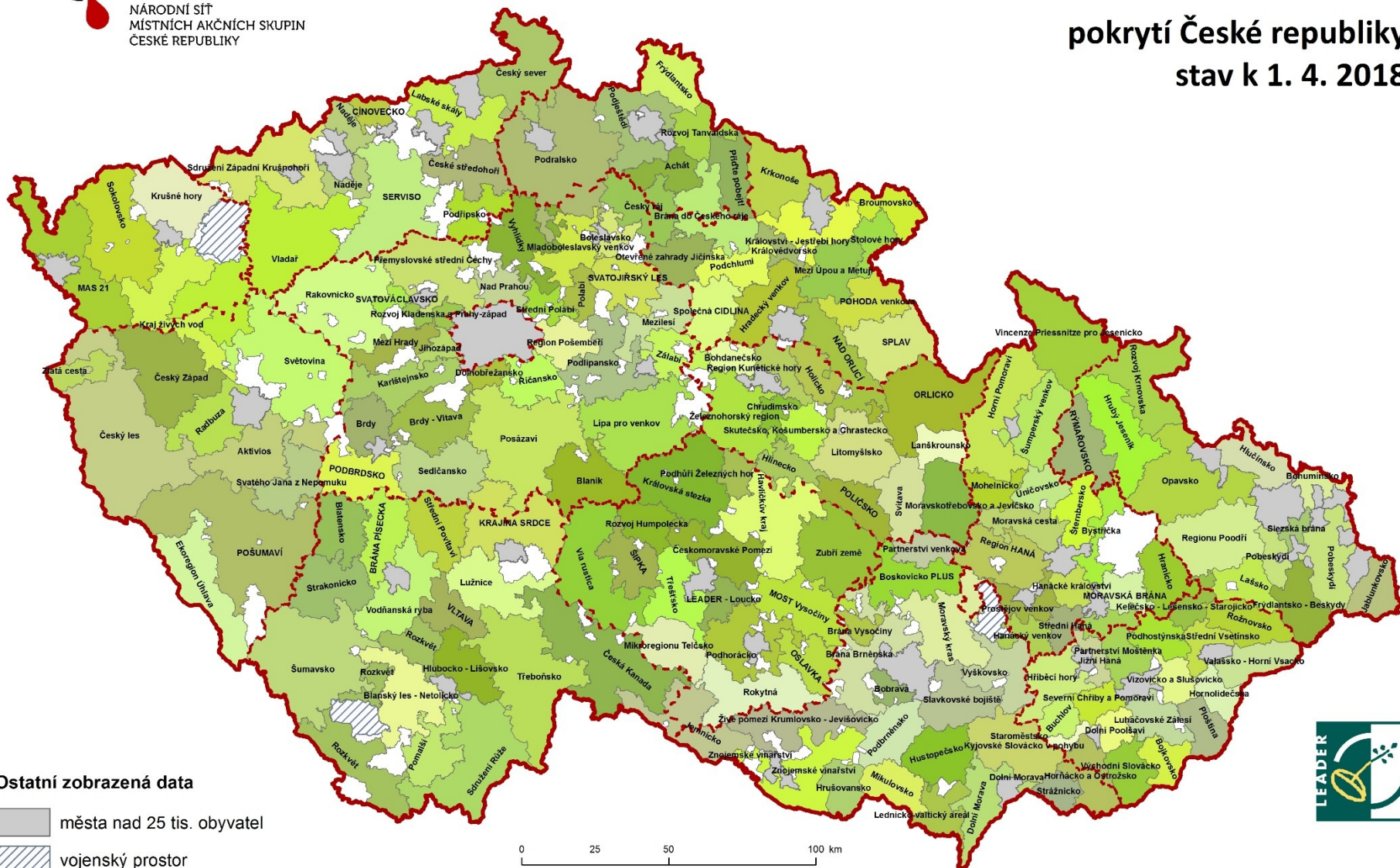
- Celková velikost MAS nižší než 100 000 obyvatel a vyšší než 10 000 obyvatel.

Nejčastější právní forma je zapsaný spolek případně o.p.s.

- Průměrná alokace na strategii CLLD (jedna MAS za období 2014-2020) 120 mil Kč.

MÍSTNÍ AKČNÍ SKUPINY

pokrytí České republiky
stav k 1. 4. 2018



Názvy MAS byly pro potřebu vizualizace zkráceny či upraveny.

CLLD

- Zapojení obyvatel nebo uživatelů území do plánovacích procesů a realizace rozvoje území na místní úrovni.
 - Jak do toho zapadá MAS? - společenství občanů (veřejné sféry), neziskových organizací a podnikatelské sféry,
- Rozvoj se uskutečňuje na základě integrovaných a komplexních strategií – zaměřen na víc oblastí.
 - Snaha zachytit specifika daného území.
 - Bottom-up přístup
 - Praxe: Specifické výzvy pro tyto možnosti – větší šance na podporu
- CLLD - realizován prostřednictvím Společné zemědělské politiky

MAS

- Má rezervovanou alokaci ve vybraných specifických cílech pěti operačních programů ESIF –
 - Integrovaný regionální operační program (IROP)
 - Operační programy doprava (OPD),
 - Životní prostředí (OPŽP),
 - Zaměstnanost (OPZ) a
 - Podnikání a inovace pro konkurenceschopnost (OPPIK),
- Řídí se vždy jinými pravidly
- Má možnost vybírat projekty podle vlastních podmínek.

POKUSY s divadlem Údíl

Termín: 29. 10. 2018 / 30. 10. 2018

Přihlásit se zde

Přihlásit se zde

Kde: Hotel Myslivna, Pisárky 1, Brno
od 8.30-14.30 hod

Pro koho: pro učitele MŠ a učitele I. stupeň ZŠ

Program:

Dozvíte se jak zajímavé pracovat s **fyzikálními jevy** a představit je dětem a žákům, kteří se s fyzikou ještě nikdy nesetkali, naučíte se **jednoduché experimenty** z fyziky. Experimenty si děti mohou následně pod vedením vyskolených pedagogů samy **zkoušet a hrát si** s nimi. Experimentů si budou moci učitelé ponechat.

Pedagogové budou pracovat v **malých skupinách o 2-4 lidech**. Experimenty se budou zabývat **různými otázkami**: proč lodě plavou; proč létá horkovzdušný balón a co se děje ve vzduchu, jak vypadá var vody a jaké vlastnosti má pára; jak se míchají barevná světla; jak velkou sílu má magnet, s jakými plyny kromě vzduchu se mohou děti kolem nás setkat a podobně. V průběhu semináře budou **lektoři předávat zkušenosti, nápady a nápady** na experimenty vhodné **pro MŠ a první stupeň ZŠ**. Lektoři Divadla fyziky také předají různé možné divadelní ztvárnění experimentů.

Bude připravena káva, čaj, voda a drobné občerstvení. Omezený počet účastníků na 20 osob. **TESÍME SE NA VÁS.**

Své dotazy k akci můžete směřovat na manažerku

Bc. Janu Štastnou, tel. 607 170 464 nebo e-mail: stastna@branabrnenska.cz.



EVROPSKÁ UNIE
Evropské strukturální a investiční fondy
OP Výzkum, vývoj a inovace



MINISTERSTVO ŠKOLSTVÍ,
MLÁDEŽE A TĚLOVÝCHOVY



BRÁNA BRĚNSKÁ s.r.o.
PROJEKTOVÁ ZÁKAZNÍČKA

MAS nejsou jen dotace



Pozvánka na vzdělávací akci v rámci MAP Kuřim II

Hravé sebepoznání

Na co se můžete těšit:

Sebezpečná aktivita z oblasti **dramatické výchovy a osobnostního rozvoje**. Vedou k objevení **kreativity**, tvořivosti, propojují **komunikační dovednosti**, práci s **emocemi**, otevřenost k prožitkům svým i druhých a podporují **porozumění** sobě i v mezilidských vztazích. Tvořivost, která může pomoci objevit každému něco jiného. **Společně prožít radost**, která není závislá na splněním cíli. Tato setkání dle reflexe účastníků mění postoj k tomu, **udělat chybu**.

Lektor: Alena Řehořová

Termín: 29. 10. / 30. 10. 2018 / 8.30-14.30 hod

Místo konání: Hotel Myslivna, Nad Pisárkami 1, Brno

Program

1. část - Pošli to dál - kdo jsem já
2. část - Já řídím - kdo jsem já ve vztahu k druhým
3. část - Klíč mám ve svých rukou - kdo jsem já v interakci s druhými

Přihlásit se zde 29. 10.

Přihlásit se zde 30. 10.

Akce je určena všem z oblasti školství, vzdělávání, ale i rodičům dětí. Bude připravena káva, čaj, voda a drobné občerstvení. Omezený počet účastníků - 20 osob. **TESÍME SE NA VÁS.**

Své dotazy k akci můžete směřovat na manažerku

Bc. Janu Štastnou, tel. 607 170 464 nebo e-mail: stastna@branabrnenska.cz.



EVROPSKÁ UNIE
Evropské strukturální a investiční fondy
OP Výzkum, vývoj a inovace



MINISTERSTVO ŠKOLSTVÍ,
MLÁDEŽE A TĚLOVÝCHOVY



BRÁNA BRĚNSKÁ s.r.o.
PROJEKTOVÁ ZÁKAZNÍČKA



vzdělávací seminář

UMÍM SE DOMLUVIT

29. 10. 2018 Přihlásit se zde / 30. 10. 2018 Přihlásit se zde

Hotel Myslivna, Nad Pisárkami 1, Brno

8.30-14.30 hod.

Omezený počet účastníků - 20 osob.

Své dotazy k akci můžete směřovat na manažerku Bc. Janu Štastnou, tel.: 607 170 464 nebo e-mail: stastna@branabrnenska.cz.



BRÁNA BRĚNSKÁ s.r.o.
PROJEKTOVÁ ZÁKAZNÍČKA

🔗 **praktický a jednoduchý návod JAK se domluvit**

⚡ **KONFLIKTY - jak jim porozumět a zvládat je**

📶 **pochopíte účinky a SÍLU komunikačních typů**



LEKTOR: Ing. Vlasta Křenovská

Specializuje se na:

- stabilizaci osob v krizových a zátěžových situacích
- harmonizaci a podporu partnerských vztahů
- obourání traumata a strachu u dětí

www.vlastakrenovska.cz



EVROPSKÁ UNIE
Evropské strukturální a investiční fondy
OP Výzkum, vývoj a inovace



MINISTERSTVO ŠKOLSTVÍ,
MLÁDEŽE A TĚLOVÝCHOVY



BRÁNA BRĚNSKÁ s.r.o.
PROJEKTOVÁ ZÁKAZNÍČKA

MAS a jejich povinnosti

- MAS aktivně vyhledává a využívá vhodné zdroje místního rozvoje, klade důraz na aktivaci místních rozvojových zdrojů.
- MAS je především tvůrcem zdrojů a hodnot.
- Je vedena lidmi s adekvátními znalostmi v oblasti strategického plánování a řízení rozvoje, zahrnuje poskytování odborného poradenství.
- sdílení dobré praxe, zavádění inovativních a chytrých řešení, spolupráce s akademickou sférou.
- Aktivizuje komunitní život.
- Podporuje skutečně integrovaná řešení problémů venkova, realizuje svoji roli ve strategické rovině, nikoliv jako pouhý přerozdělovatel peněz (přidaná hodnota!).

MAS v budoucnu

Neexistence (věcné) strategie EU na 2021+

V ČR tvorba **SRR 21+** a již existující **Strategický rámec Česká republika 2030**

MAS Členy **PS regionální PS pro venkov**

CLLD

- Řízení projektů bez nutnosti zprostředkujícího subjektu
- Koordinace s národními programy

Strategie spíše aktualizace stávající

- výrazně stručnější a méně detailní
- předem definované projekty ve Strategii CLLD (podobné jako u MAP)

- SMART VILLAGES
- https://www.youtube.com/watch?v=ckB71hb0kx0&list=PLocST8_B8egYdcnrG7EmMFZ4R2IW7ahmG&index=1
 - přemýšlení za hranici obcí
 - nové formy spolupráce a sdružení

Téma seminární práce

- Analýza vybrané Místní akční skupiny (MAS)

<http://nsmascr.cz/>

- MAS Bobrava
- MAS Třeštsko
- MAS Lašsko
- MAS Rožnovsko
- MAS Dudváh
- MAS MAS Vizovicko a Slušovicko
- MAS Karlštejnsko
- MAS Orlicko
- MAS Oslavka
- MAS Horný Liptov
- MAS Rokytná
- MAS Zubří země
- MAS Slavkovské bojiště
- MAS Frýdlandsko Beskydy
- MAS Luhačovické zálesí
- MAS Východní Slovácko

Body seminární práce

1) Představení vybrané MAS - **splněno**

2) Hodnocení Integrované strategie komunitně vedeného místního rozvoje na základě vlastní studie a na základě studie podkladového textu

- **Splněno částečně**

- Srovnat se slidem MAS a jejich povinnosti (známkování jako ve škole)

3) Analyzovat dění a prospěšnost MAS

- Zajímavé projekty v historii skupiny

- Národní a nadnárodní spolupráce

- Naplňuje MAS svou vizi, popřípadě strategii

- 4) Závěr

2) Hodnocení Integrované strategie komunitně vedeného místního rozvoje

- Základem bude hodnocení Strategické a implementační části.
- Jakým způsobem byly cíle strategie stanoveny ?
- **Odpovídají cíle reálným potřebám území ?**
- Odpovídají cíle hlavní tématům CLLD ?
- Jsou jasně definovány kroky jak dosáhnout strategického cíle ?
- Jsou indikátory monitoringu dosažitelné ?
- Kdo se na tvorbě strategie podílel ?
- Navazují specifické cíle a opatření na projekty, které MAS v minulosti realizovala ?
- Celková přehlednost a orientace.
- ...

Cvičení

- Cílem je pochopení fungování MAS resp. CLLD.
 - Ne odevzdání seminární práce.
- Vytvoření vlastní představy, jak má komunitně vedený rozvoj vypadat, co vše by měl obsahovat.
- Výsledkem srovnání více stupňů rychlosti v rozvoji regionů. Konfrontace příkladových strategií s těmi horšími.
 - Úroveň managementu a kvalita řízení není u všech MAS na stejné výši.
- Důležitá je znalost území.

Děkuji za pozornost !