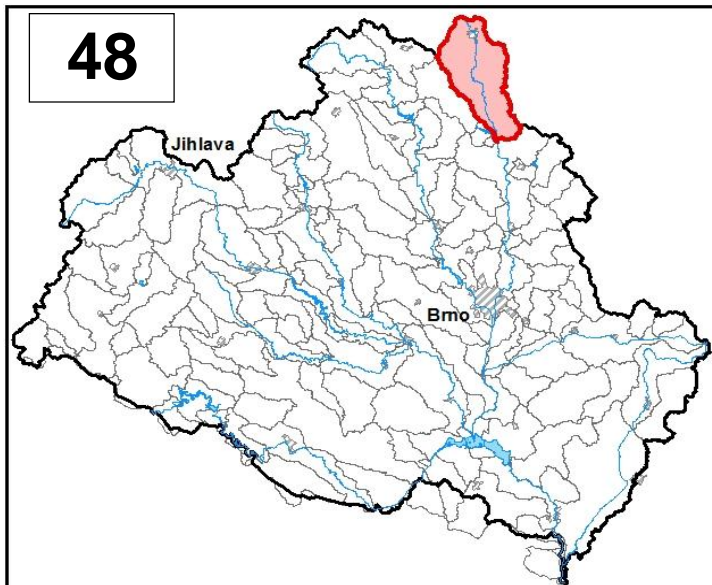


Průvodní list útvary povrchových vod Plánu oblasti povodí Dyje 2010 - 2015

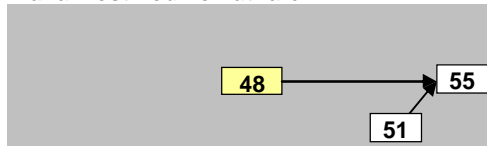
Svitava po soutok s tokem Křetínka		Pracovní číslo VÚ	D048
Kraj (kraje)	Jihomoravský, Pardubický	ID	41447000
Vodoprávní úřad (úřady)	Boskovice, Polička, Svitavy, Moravská Třebová	ČHP	4-15-02-019

1. Charakteristika vodního útvaru



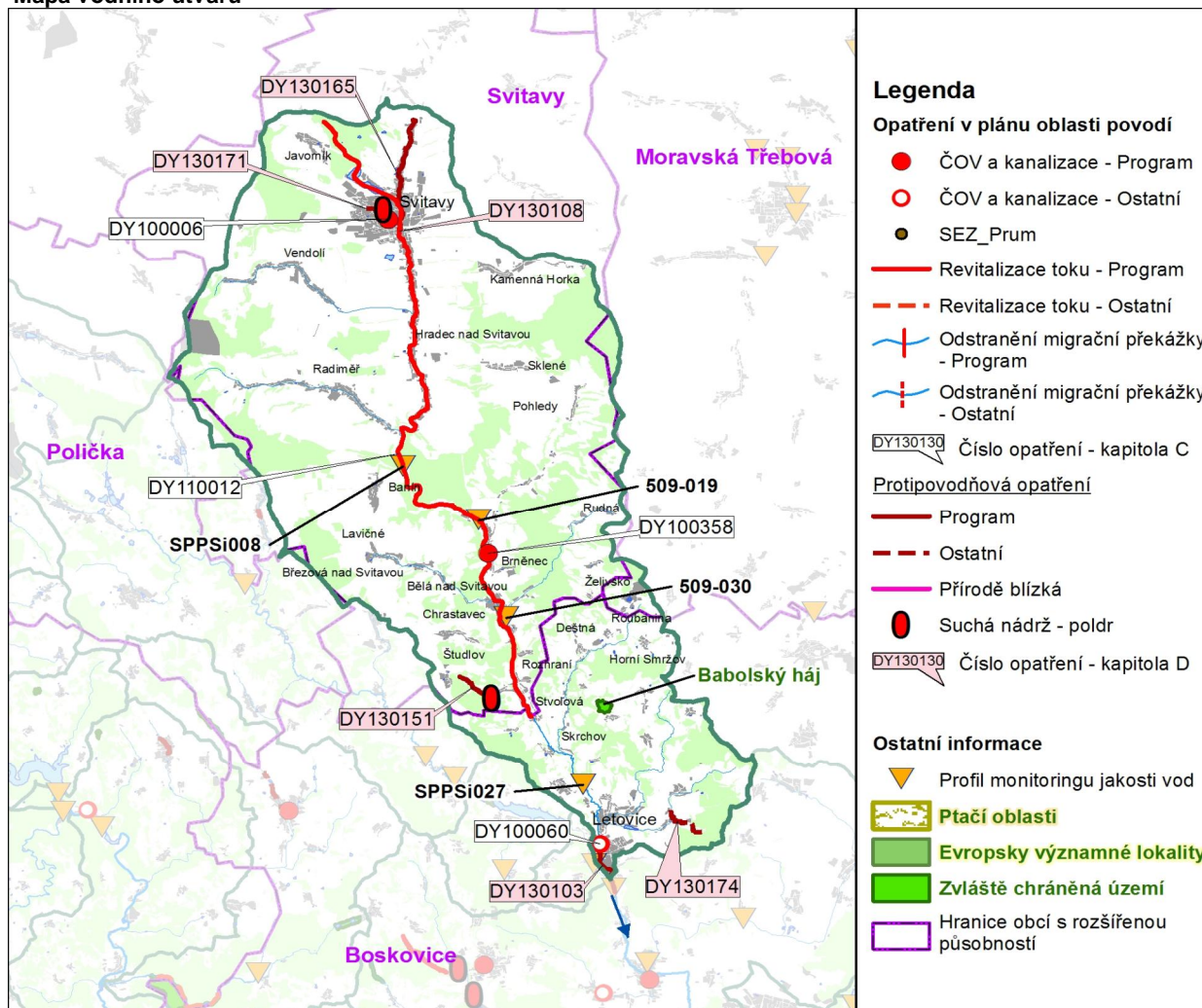
Počet obyvatel	34 127
Kategorie	řeka
Typ	42224
Ekoregion	Centrální Vysočina
Nadmořská výška [m n. m.]	200-500
Geologický typ	vápňitý
Řád Strahlera	4
Plocha povodí [km ²]	288,76
Délka páteřního toku [km]	38
Staničení páteřního toku [km]	60,0-98,0

Návaznost vodních útvarů



Hydrologické charakteristiky uzávěrového profilu (neověřená data) [m ³ /s]	Q _a	1,26
	Q _{330d}	0,740
	Q ₁	6,40
	Q ₁₀₀	61,0

Mapa vodního útvaru



- Legenda**
- Opatření v plánu oblasti povodí**
- ČOV a kanalizace - Program
 - ČOV a kanalizace - Ostatní
 - SEZ_Prum
 - Revitalizace toku - Program
 - - - Revitalizace toku - Ostatní
 - Odstranění migrační překážky - Program
 - - - Odstranění migrační překážky - Ostatní
- DY130130 Číslo opatření - kapitola C
- Protipovodňová opatření**
- Program
 - - - Ostatní
 - Přírodě blízká
 - Suchá nádrž - poldr
- DY130130 Číslo opatření - kapitola D
- Ostatní informace**
- ▼ Profil monitoringu jakosti vod
 - ▭ Ptačí oblasti
 - ▭ Evropsky významné lokality
 - ▭ Zvláště chráněná území
 - ▭ Hranice obcí s rozšířenou působností

Využití území		
Popis	%	km ²
Umělé přetvořené plochy	5,6	16,3
Orná půda	52,8	152,6
Trvalé plodiny	0,0	0,0
Travní porosty	1,7	4,9
Smišené zemědělské oblasti	9,7	27,9
Les, polopřírodní vegetace	30,1	86,8
Mokřady	0,0	0,0
Vody	0,1	0,3

2. Chráněná území vázaná na vodní prostředí

ID	Název CHÚ	Druh
1920	Babolský háj	PP

*) EVL - evropsky významná lokalita, PO - ptačí oblast

PP - přírodní památka, PR - přírodní rezervace

3. Užívání vody (stav z VH bilance roku 2008)

Odběry vody povrchové				
Odvětví	Skutečné		Povolené	Počet odb.
	tis.m ³ /rok	l/s	tis.m ³ /rok	
vodovody				
zeměděl.				
energetika				
průmysl	304,7	9,7	1 738,7	4
ostatní				
celkem	304,7	9,7	1738,7	4

Výčet odběrů	Vodní tok	Účel *	l/s
Tylex Letovice	Svitava	P	7,8
Vitka Brněnec	Svitava	P	1,1
KX Brněnec	Nádr. pram	P	0,5
dobývací prostor Březinka	Zavadilka	P	0,4

Vypouštění vod				
Odvětví	Skutečné		Povolené	Počet vyp.
	tis.m ³ /rok	l/s	tis.m ³ /rok	
komunální	2 132,8	67,6	2 906,9	4
zeměděl.				
energetika				
průmysl	178,4	5,7	519,4	4
ostatní				
celkem	2 311,2	73,3	3 426,2	8

Výčet vypouštění	Vodní tok	Typ *	l/s
Svitavy ČOV	Vendolský p	K	54,5
Letovice ČOV	Svitava	K	10,5
lom-důl Březinka + TKO Březinka	Zavadilka	P	2,3
(průmyslové vody)-kotelna	Svitava	P	1,8
Obec Brněnec ČOV	Svitava	K	1,6
Brněnec ČOV	Svitava	P	1,0
Březová nad Svitavou	Dle R Svitav	K	1,0
Průtočná akvária pro b. ind.	Svitava	P	0,5

* V - veřejné vodovody, K - komunální vypouštění, Z - zemědělství, E - energetika, P - průmysl, J - ostatní

Odběry vody podzemní				
Odvětví	Skutečné		Povolené	Počet odb.
	tis.m ³ /rok	l/s	tis.m ³ /rok	
vodáren.	33084,6	1049,1	48320,0	21
ostatní	107,5	3,4	364,8	5
celkem	33192,1	1052,5	48684,8	26

Významné odběry	Místo	Účel *	l/s
II. Březovský vodovod	Banín	V	745,0
I. Březovský vodovod	Banín	V	239,0
Svitavy Olomoucká (S1-4)	Svitavy Přelouč	V	21,4
dalších 23 odběrů			47,2

Významná akumulace vody			
Nádrž	Vodní tok	Obj. [mil.m ³]	Odběr [mil.m ³ /r]

Bodové znečištění - souhrnné údaje [t/rok]				
BSK ₅	CHSK _{Cr}	N-NH ₄	N _{anorg}	P _{celk.}
7,609	58,444	2,960	30,182	1,180

Plošné znečištění	
Dusík - bilanční přebytek [kg/ha/rok]	35,74
Fosfor - vstup erozí [kg/ha/rok]	0,97
Podíl plochy zranitelných oblastí [%]	53,9

Další vlivy	
odběr podzemní vody	

Významný převod vody	
Název	Kapacita [m ³ /s]

4. Monitoring jakosti povrchových vod v období 2005 - 2010

Kód profilu	Vodní tok	Název	Riční km	Reprezentativní	Použit pro hodnocení	Poznámka
SPPSi008	Svitava	Banín	81,1	ne	ano	
SPPSi027	Svitava	nad Letovicemi	64,5	ano	ano	
509-019	Svitava			ne	ano	
509-030	Chrastovský potok	Moravská Chrastová	0,3	ne	ano	

5. Hodnocení stavu vodního útvaru

Profily použité pro hodnocení									
Kód profilu	Tok		Název	Ukazatele překračující limity				Poznámka	
SPPSi027	Svitava		nad Letovicemi						
Ekologický stav									
FYZIKÁLNĚ-CHEMICKÉ SLOŽKY				BIOLOGICKÉ SLOŽKY					
V.F-CH.L.		SPECIF. ZNEČ. L.		RYBY		BENTOS		CHLOROFYL	
Přímé	Nepřímé	Přímé	Nepřímé	Přímé	Nepřímé	Přímé	Nepřímé	Přímé	Nepřímé
N	-	V	V	V	b	V	N	-	-
nevyhovující		vyhovující		vyhovující		vyhovující			
nevyhovující				vyhovující					
				nevyhovující					
fosfor, dusičnany									

Chemický stav			
SYNTECKÉ LÁTKY		KOVY	
Přímé	Nepřímé	Přímé	Nepřímé
V	V	N	PN
vyhovující		pot. nevyhovující	
pot. nevyhovující			
		Hg	Cd

Celkový stav VU	
Ekologický stav	Chemický stav
nevyhovující	pot. nevyhovující
Celkový stav	
nevyhovující	

Silně ovlivněný vodní útvar	
HMWB	Důvody vymezení
ne	

Vyvětlivky: V - vyhovující, PN - potenciálně nevyhovující, N - nevyhovující, HMWB - silně ovlivněný vodní útvar

*) dle předběžného vymezení HMWB byl vodní útvar vyhodnocen jako přírodní nebo silně ovlivněný a následně zařazen do skupiny:

A - vodní útvary s nenávratně změněným stavem bránícím dosažení dobrého ekol. stavu a se zřejmě nenahraditelným užíváním

B - vodní útvary s vysokou pravděpodobností nedosažení dobrého ekologického stavu,

C - vodní útvary s rizikem nedosažení dobrého ekol. stavu, které však bude nutné posoudit po ustanovení referenčních podmínek.

Hydromorfologické ukazatele								
Vodní tok (správce *)	Délka [km]	Říční kontinuum - počet		Vzdouvání	Zpevnění břehů a koryta	Podélné hráze	Zastavěná území	Zatrubnění
		překážek	s rybochody					
Kladorubka (ZVHS)	6,4	2	0	0,5	2,5			0,7
Svitava (Pov)	38	18	0	6,8	20,7			
Vendolský potok (ZVHS)	8				7,1			
Zavadilka (LČR)	7,1							

*) PM - Povodí Moravy, s.p., ZVHS - Zemědělská vodohospodářská správa, LČR - Lesy České republiky, s.p.

6. Záplavová území

Úseky toků se stanoveným záplavovým územím			
Tok	Říční km	Správce	Záplavové území stanoveno kým, kdy
Svitava	0,000 - 64,313	PM	KÚ JHM, 01/2004
Svitava	64,313 - 68,410	PM	KÚ JHM, 02/2007
Svitava	68,214 - 94,308	PM	KÚ PAK, 03/2007

7. Návrh opatření ve vodním útvaru

Opatření k dosažení cílů ochrany vod jako složky životního prostředí			
Kanalizace a ČOV			
ID opatření	Název opatření	Prog. opatř.	Poznámka
DY100006	Svitavy - rekonstrukce ČOV, rekonstrukce kanalizace	Ano	
DY100060	Letovice - Intenzifikace ČOV a výstavba kanalizace	Ne	
DY100358	Březová nad Svitavou - výstavba ČOV a kanalizace	Ano	

Staré ekologické zátěže				
ID opatření	Název opatření	Obec	Prog. opatř.	Poznámka

Revitalizace vodních toků a odstraňování migračních překážek				
ID opatření	Název opatření	Správce v.t.*	Prog. opatř.	Poznámka
DY110012	Studie vodního prostředí na Svitavsku	PM	Ano	

*) PM - Povodí Moravy, s.p., ZVHS - Zemědělská vodohospodářská správa, LČR - Lesy České republiky, s.p.

Obecná opatření		
ID opatření	Název opatření	Poznámka
DY100260	Opatření proti nevhodnému využívání území (těžba v kolektoru podzemních vod)	
DY100261	Opatření k zamezení rizikového kvantitativního stavu UPZV	
DY100271	Hospodaření v ochranných pásmech vodních zdrojů	

Opatření na úseku ochrany před povodněmi				
ID opatření	Tok, lokalita (správce)	Ř. km	Navrhované opatření	Poznámka
DY130103	Svitava, Letovice (PM)	59,9-62,24	zkapacitnění toku	
DY130174	Kladorubka, Andělka, Kladoruby (ZVHS)	2,26-2,97	zkapacitnění koryta toku	
DY130108	Svitava, Svitavy (PM)		dokončení PPO města Svitavy	
DY130151	Študlovský potok, Študlov, Rozhraní (LČR)	1,2-2,43	retenční přehrážky	
DY130165	Lačnovský potok, Moravský Lačnov (ZVHS)	0-4,3	zkapacitnění koryta toku	
	Svitava, Křetínka, Letovice (PM)		Svitava-Letovice, zvýšení kapacity koryta km 59,934-62,244	záměry navrhovatelů
	Svitava, Svitavy (PM)		Svitava, Svitavy, Zajištění průtočnosti koryta III.etapa	záměry navrhovatelů
DY130171	Studený potok, Svitavy (ZVHS)		SN Svitavy	

Suché nádrže				
ID opatření	Tok, lokalita (správce)	Ř. km	Navrhované opatření	Poznámka
DY130151	Študlovský potok, Študlov, Rozhraní (LČR)	1,2-2,43	retenční přehrážky	
DY130171	Studený potok, Svitavy (ZVHS)		SN Svitavy	

Plánované komplexní pozemkové úpravy			
Katastrální území	Obec	Pozemkový úřad	Poznámka
Dolní Poříčí nad Křetínkou	Dolní Poříčí	Blansko	zahájení přípravy 2008
Prostřední Poříčí	Prostřední poříčí	Blansko	zahájení přípravy 2008
Lazinov	Lazinov	Blansko	zahájení přípravy 2009
Banín	Banín	Svitavy	předpoklad zahájení do r. 20
Bělá nad Svitavou	Bělá nad Svitavou	Svitavy	předpoklad zahájení do r. 20
Boršov u Moravské Třebové	Moravská Třebová	Svitavy	předpoklad zahájení do r. 20
Březina u Moravské Třebové	Březina	Svitavy	předpoklad zahájení do r. 20
Březová nad Svitavou	Březová nad Svitavou	Svitavy	předpoklad zahájení do r. 20
Česká Kamenná Horka	Kamenná Horka	Svitavy	předpoklad zahájení do r. 20
Hradec nad Svitavou	Hradec nad Svitavou	Svitavy	předpoklad zahájení do r. 20
Chrastavec	Chrastavec	Svitavy	předpoklad zahájení do r. 20
Janůvky	Janůvky	Svitavy	předpoklad zahájení do r. 20
Karle	Karle	Svitavy	předpoklad zahájení do r. 20
Květná	Květná	Svitavy	předpoklad zahájení do r. 20
Lavičné	Lavičné	Svitavy	předpoklad zahájení do r. 20
Moravská Kamenná Horka	Kamenná Horka	Svitavy	předpoklad zahájení do r. 20
Pohledy	Pohledy	Svitavy	předpoklad zahájení do r. 20
Pomezí	Pomezí	Svitavy	předpoklad zahájení do r. 20
Radiměř	Radiměř	Svitavy	předpoklad zahájení do r. 20
Sklené u Svitav	Sklené	Svitavy	předpoklad zahájení do r. 20
Stašov	Stašov	Svitavy	předpoklad zahájení do r. 20
Svitavy Předměstí	Svitavy	Svitavy	předpoklad zahájení do r. 20
Vendolí	Vendolí	Svitavy	předpoklad zahájení do r. 20
Želivsko	Želivsko	Svitavy	předpoklad zahájení do r. 20

8. Odhad dopadu opatření k r. 2015 na celkový stav

Celk. stav VÚ
nevyhovující

Poznámky k navrhovaným opatřením: