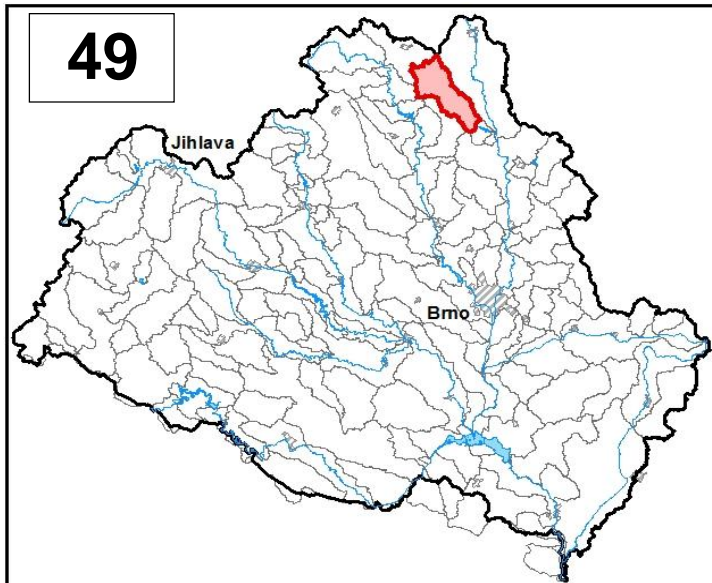


Průvodní list útvary povrchových vod Plánu oblasti povodí Dyje 2010 - 2015

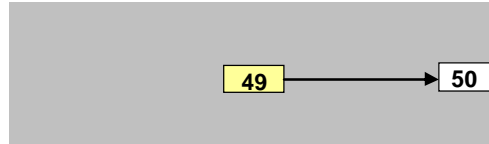
Křetínka po vzduší nádrže Letovice		Pracovní číslo VÚ	D049
Kraj (kraje)	Jihomoravský, Pardubický	ID	41460000
Vodoprávní úřad (úřady)	Boskovice, Polička, Svitavy	ČHP	4-15-02-032

1. Charakteristika vodního útvaru



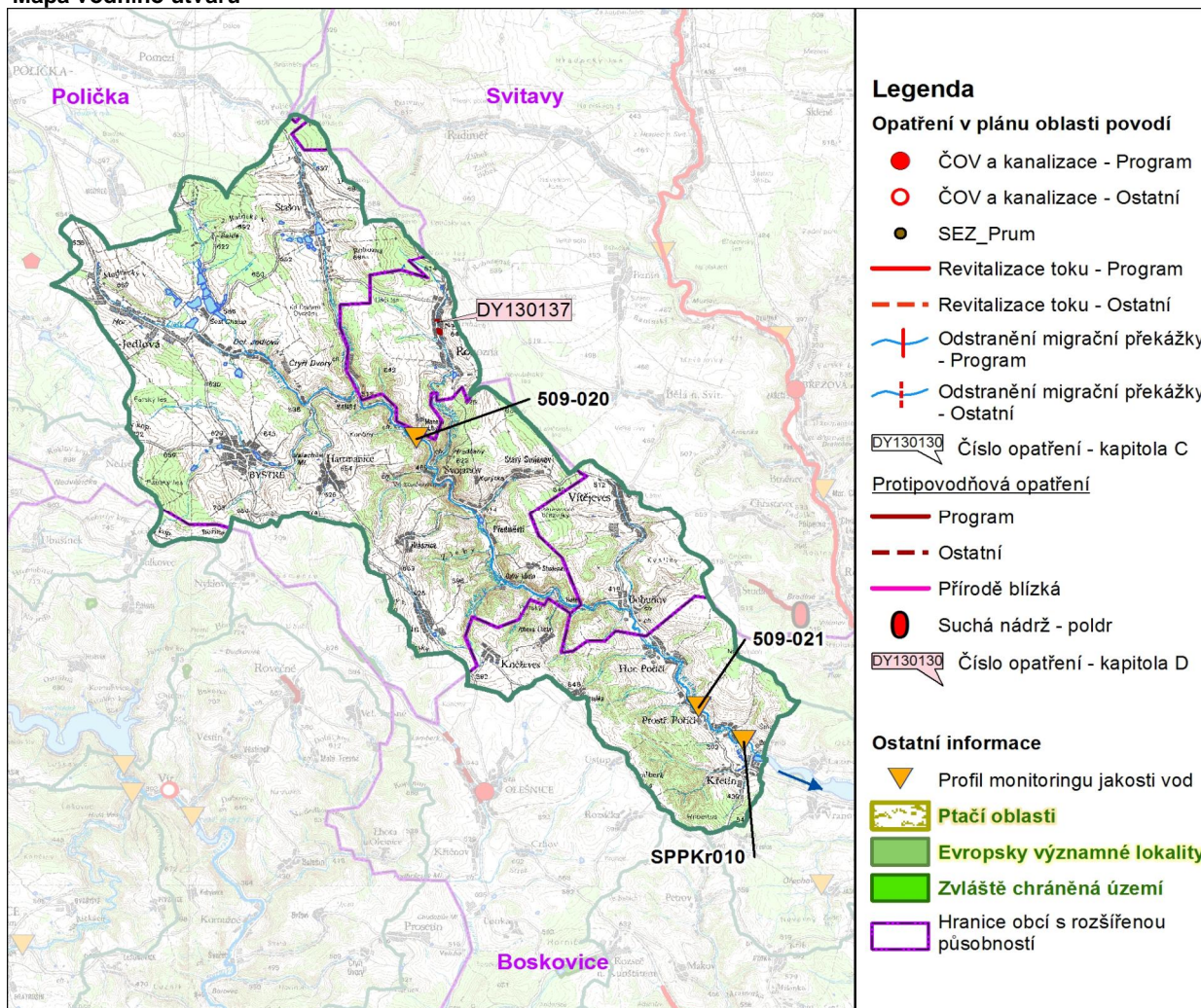
Počet obyvatel	6 870
Kategorie	řeka
Typ	42124
Ekoregion	Centrální Vysočina
Nadmořská výška [m n. m.]	200-500
Geologický typ	křemitý
Řád Strahlera	4
Plocha povodí [km ²]	108,86
Délka páteřního toku [km]	22,7
Staničení páteřního toku [km]	7,9-30,6

Návaznost vodních útvarů



Hydrologické charakteristiky uzavěrového profilu (neověřená data) [m ³ /s]	Q _a	0,556
	Q _{330d}	0,127
	Q ₁	6,80
	Q ₁₀₀	47,4

Mapa vodního útvaru



Legenda

Opatření v plánu oblasti povodí

- ČOV a kanalizace - Program
- ČOV a kanalizace - Ostatní
- SEZ_Prum
- Revitalizace toku - Program
- - - Revitalizace toku - Ostatní
- Odstranění migrační překážky - Program
- - - Odstranění migrační překážky - Ostatní

DY130130 Číslo opatření - kapitola C

Protipovodňová opatření

- Program
- - - Ostatní
- Přírodě blízká
- Suchá nádrž - poldr

DY130130 Číslo opatření - kapitola D

Ostatní informace

- ▼ Profil monitoringu jakosti vod
- Ptačí oblasti
- Evropsky významné lokality
- Zvláště chráněná území
- Hranice obcí s rozšířenou působností

5. Hodnocení stavu vodního útvaru

Profily použité pro hodnocení									
Kód profilu	Tok		Název		Ukazatele překračující limity				Poznámka
SPPKr010, 509-021	Křetínka		Dolní Poříčí						
Ekologický stav									
FYZIKÁLNĚ-CHEMICKÉ SLOŽKY				BIOLOGICKÉ SLOŽKY					
V.F-CH.L.		SPECIF. ZNEČ. L.		RYBY		BENTOS		CHLOROFYL	
Přímé	Nepřímé	Přímé	Nepřímé	Přímé	Nepřímé	Přímé	Nepřímé	Přímé	Nepřímé
N	-	V	V	V	c	V	N	-	-
nevyhovující		vyhovující		vyhovující		vyhovující			
nevyhovující				vyhovující					
				nevyhovující					
dusičnany									

Chemický stav			
SYNTEKICKÉ LÁTKY		KOVY	
Přímé	Nepřímé	Přímé	Nepřímé
V	V	N	V
vyhovující		pot. nevyhovující	
pot. nevyhovující			
		Hg	

Celkový stav VU	
Ekologický stav	Chemický stav
nevyhovující	pot. nevyhovující
Celkový stav	
nevyhovující	

Silně ovlivněný vodní útvar	
HMWB	Důvody vymezení
ne	

Vyvětlivky: V - vyhovující, PN - potenciálně nevyhovující, N - nevyhovující, HMWB - silně ovlivněný vodní útvar

*) dle předběžného vymezení HMWB byl vodní útvar vyhodnocen jako přírodní nebo silně ovlivněný a následně zařazen do skupiny:

A - vodní útvary s nenávratně změněným stavem bránícím dosažení dobrého ekol. stavu a se zřejmě nenahraditelným užíváním

B - vodní útvary s vysokou pravděpodobností nedosažení dobrého ekologického stavu,

C - vodní útvary s rizikem nedosažení dobrého ekol. stavu, které však bude nutné posoudit po ustanovení referenčních podmínek.

Hydromorfologické ukazatele								
Vodní tok (správce *)	Délka [km]	Říční kontinuum - počet		Vzdouvání	Zpevnění břehů a koryta	Podélné hráze	Zastavěná území	Zatrubnění
		překážek	s rybochody					
Bysterský potok (ZVHS)	5,9	2	0	0,3	2			
Křetínka (Pov)	22,7	10	0	0,4	6,2			
Zlatý (LČR, ZVHS)	8,4							

*) PM - Povodí Moravy, s.p., ZVHS - Zemědělská vodohospodářská správa, LČR - Lesy České republiky, s.p.

6. Záplavová území

Úseky toků se stanoveným záplavovým územím			
Tok	Říční km	Správce	Záplavové území stanoveno kým, kdy
Křetínka	0,000 - 12,207	PM	KÚ JHM, 03/2008
Křetínka	12,219 - 30,838	PM	KÚ PAK, 11/2008

7. Návrh opatření ve vodním útvaru

Opatření k dosažení cílů ochrany vod jako složky životního prostředí			
Kanalizace a ČOV			
ID opatření	Název opatření	Prog. opatř.	Poznámka

Staré ekologické zátěže				
ID opatření	Název opatření	Obec	Prog. opatř.	Poznámka

Revitalizace vodních toků a odstraňování migračních překážek				
ID opatření	Název opatření	Správce v.t.*	Prog. opatř.	Poznámka

*) PM - Povodí Moravy, s.p., ZVHS - Zemědělská vodohospodářská správa, LČR - Lesy České republiky, s.p.

Obecná opatření		
ID opatření	Název opatření	Poznámka

Opatření na úseku ochrany před povodněmi				
ID opatření	Tok, lokalita (správce)	Ř. km	Navrhované opatření	Poznámka
DY130137	Rohozenský potok, rohozná (LČR)	4,55-4,95	zkapacitnění toku	
	Křetínka, Horní Poříčí (PM)		Studie proveditelnosti a DÚR PPO obce Horní Poříčí	záměry navrhovatelů

Suché nádrže				

Plánované komplexní pozemkové úpravy			
Katastrální území	Obec	Pozemkový úřad	Poznámka
Rozsíčka	Rozsíčka	Blansko	zahájení přípravy 2007
Dolní Poříčí nad Křetínkou	Křetín	Blansko	zahájení přípravy 2008
Horní Poříčí u Letovic	Horní Poříčí	Blansko	zahájení přípravy 2008
Prostřední Poříčí	Prostřední Poříčí	Blansko	zahájení přípravy 2008
Olešnice na Moravě	Olešnice	Blansko	zahájení přípravy 2009
Kněževes	Kněževes	Blansko	zahájení přípravy 2013
Ústup	Ústup	Blansko	zahájení přípravy 2014
Vranová	Vranová Lhota	Blansko	zahájení přípravy 2014
Veselka u Olešnice	Kněževes	Blansko	zahájení přípravy 2015
Bělá nad Svitavou	Bělá nad Svitavou	Svitavy	předpoklad zahájení do r. 2015
Bohuňov nad Křetínkou	Bohuňov	Svitavy	předpoklad zahájení do r. 2015
Jedlová u Poličky	Jedlová	Svitavy	předpoklad zahájení do r. 2015
Pomezí	Pomezí	Svitavy	předpoklad zahájení do r. 2015
Radiměř	Radiměř	Svitavy	předpoklad zahájení do r. 2015
Štašov	Štašov	Svitavy	předpoklad zahájení do r. 2015

8. Odhad dopadu opatření k r. 2015 na celkový stav

Celk. stav VÚ
nevyhovující

Poznámky k navrhovaným opatřením: