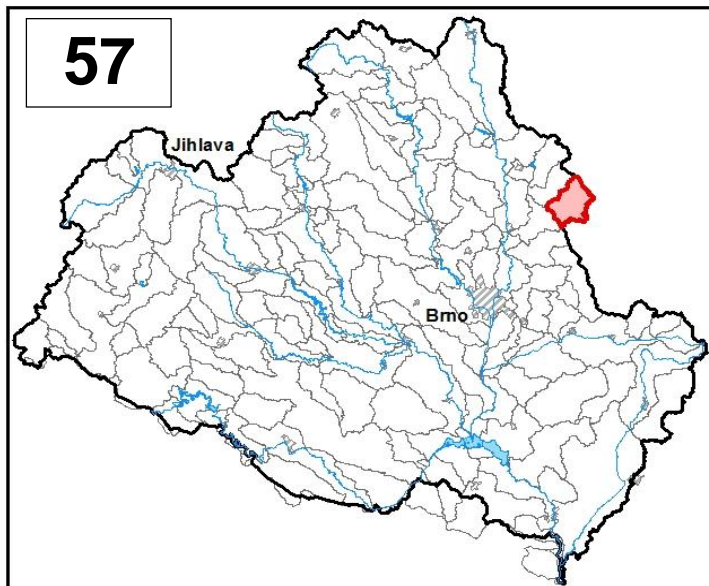


Průvodní list útvaru povrchových vod Plánu oblasti povodí Dyje 2010 - 2015

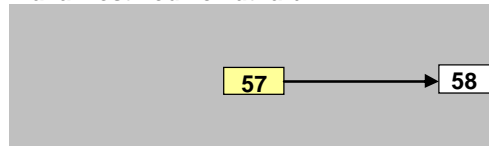
<b>Bílá voda</b>		Pracovní číslo VÚ	<b>D057</b>
Kraj (kraje)	Jihomoravský, Olomoucký	ID	41515000
Vodoprávní úřad (úřady)	Blansko, Prostějov	ČHP	4-15-02-088

1. Charakteristika vodního útvaru



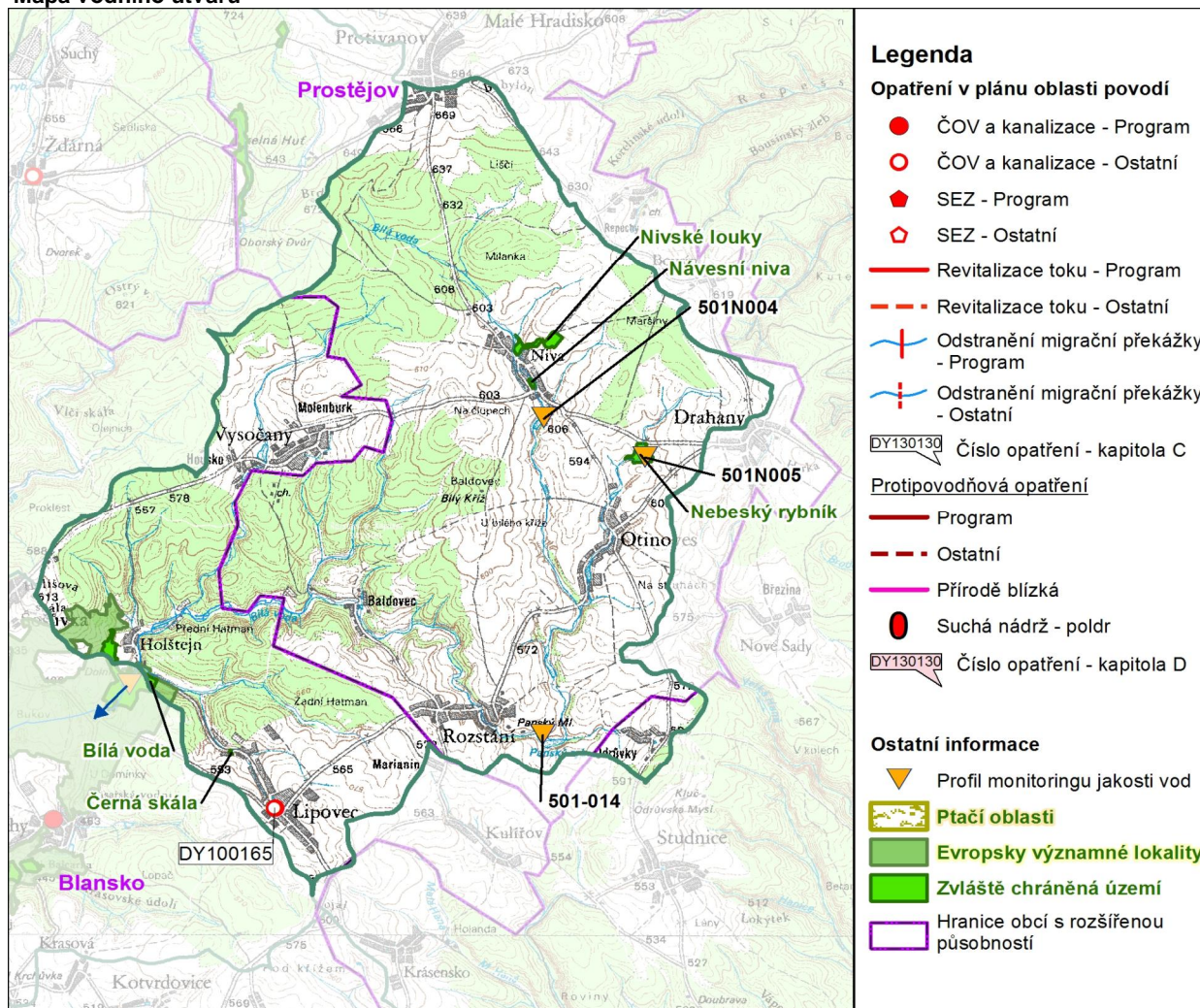
Počet obyvatel	3 486
Kategorie	řeka
Typ	42114
Ekoregion	Centrální Vysočina
Nadmořská výška [m n. m.]	200-500
Geologický typ	křemitý
Řád Strahlera	4
Plocha povodí [km <sup>2</sup> ]	65,87
Délka páteřního toku [km]	19,8
Staničení páteřního toku [km]	0,4-20,2

Návaznost vodních útvarů



Hydrologické charakteristiky uzávěrového profilu (neověřená data) [m <sup>3</sup> /s]	Q <sub>a</sub>	0,429
	Q <sub>330d</sub>	0,155
	Q <sub>1</sub>	5,24
	Q <sub>100</sub>	26,2

Mapa vodního útvaru



Legenda

Opatření v plánu oblasti povodí

- ČOV a kanalizace - Program
- ČOV a kanalizace - Ostatní
- ◆ SEZ - Program
- ◇ SEZ - Ostatní
- Revitalizace toku - Program
- - - Revitalizace toku - Ostatní
- |— Odstranění migrační překážky - Program
- - -|— Odstranění migrační překážky - Ostatní

DY130130 Číslo opatření - kapitola C

Protipovodňová opatření

- Program
  - - - Ostatní
  - Přírodě blízká
  - Suchá nádrž - poldr
- DY130130 Číslo opatření - kapitola D

Ostatní informace

- ▼ Profil monitoringu jakosti vod
- ▭ Ptačí oblasti
- ▭ Evropsky významné lokality
- ▭ Zvláště chráněná území
- ▭ Hranice obcí s rozšířenou působností

Využití území		
Popis	%	km <sup>2</sup>
Umělé přetvořené plochy	4,0	2,6
Orná půda	48,3	31,8
Trvalé plodiny	0,0	0,0
Travní porosty	1,2	0,8
Smišené zemědělské oblasti	5,2	3,4
Les, polopřirodní vegetace	41,3	27,2
Mokřady	0,0	0,0
Vody	0,0	0,0

## 2. Chráněná území vázaná na vodní prostředí

ID	Název CHÚ	Druh
1186	Bílá voda	PR
1805	Černá skála	PP
1213	Návesní niva	PP
1251	Nebeský rybník	PP
1214	Nivské louky	PP

\*) EVL - evropsky významná lokalita, PO - ptačí oblast

PP - přírodní památka, PR - přírodní rezervace

## 3. Užívání vody (stav z VH bilance roku 2008)

Odběry vody povrchové				
Odvětví	Skutečné		Povolené	Počet odb.
	tis.m <sup>3</sup> /rok	l/s	tis.m <sup>3</sup> /rok	
vodovody				
zeměděl.				
energetika				
průmysl				
ostatní				
celkem	0,0	0,0	0,0	0

Výčet odběrů	Vodní tok	Účel *	l/s

Vypouštění vod				
Odvětví	Skutečné		Povolené	Počet vyp.
	tis.m <sup>3</sup> /rok	l/s	tis.m <sup>3</sup> /rok	
komunální	66,2	2,1	66,2	1
zeměděl.				
energetika				
průmysl	13,0	0,4	18,0	1
ostatní				
celkem	79,2	2,5	84,2	2

Výčet vypouštění	Vodní tok	Typ *	l/s
Obec Rozstání ČOV	Bílá voda	K	2,1
Mlékárna Otínoves ČOV	Otínovský p	P	0,4

\* V - veřejné vodovody, K - komunální vypouštění, Z - zemědělství, E - energetika, P - průmysl, J - ostatní

Odběry vody podzemní				
Odvětví	Skutečné		Povolené	Počet odb.
	tis.m <sup>3</sup> /rok	l/s	tis.m <sup>3</sup> /rok	
vodáren.	42,6	1,4	72,0	2
ostatní				
celkem	42,6	1,4	72,0	2

Významné odběry	Místo	Účel *	l/s
Lipovec-Holštejn (vrt HV-2)	Holštejn	V	1,1
Holštejn (vrt V-5)	Holštejn	V	0,3

Významná akumulace vody			
Nádrž	Vodní tok	Obj. [mil.m <sup>3</sup> ]	Odběr [mil.m <sup>3</sup> /r]

Bodové znečištění - souhrnné údaje [t/rok]				
BSK <sub>5</sub>	CHSK <sub>Cr</sub>	N-NH <sub>4</sub>	N <sub>anorg</sub>	P <sub>celk.</sub>
0,456	2,665	0,088	0,000	0,083
Plošné znečištění				
Dusík - bilanční přebytek [kg/ha/rok]				35,24
Fosfor - vstup erozí [kg/ha/rok]				0,76
Podíl plochy zranitelných oblastí [%]				44,6

Další vlivy	
nevyhovující doprovod vodních toků	

Významný převod vody	
Název	Kapacita [m <sup>3</sup> /s]

## 4. Monitoring jakosti povrchových vod v období 2005 - 2010

Kód profilu	Vodní tok	Název	Říční km	Reprezentativní	Použit pro hodnocení	Poznámka
501-014	Bílá voda			ne	ano	
501N004	Bílá voda			ne	ano	
501N005	Otínovský potok			ne	ano	

## 5. Hodnocení stavu vodního útvaru

Profily použité pro hodnocení									
Kód profilu	Tok	Název	Ukazatele překračující limity				Poznámka		
501-015	Bílá voda								
Ekologický stav									
FYZIKÁLNĚ-CHEMICKÉ SLOŽKY				BIOLOGICKÉ SLOŽKY					
V.F-CH.L.		SPECIF. ZNEČ. L.		RYBY		BENTOS		CHLOROFYL	
Přímé	Nepřímé	Přímé	Nepřímé	Přímé	Nepřímé	Přímé	Nepřímé	Přímé	Nepřímé
N	-	V	V	PN	přírodní	-	N	-	-
nevyhovující		vyhovující		pot. nevyhovující		nevyhovující		-	
nevyhovující				nevyhovující					
				nevyhovující					
BSK5									

Chemický stav			
SYNTECKÉ LÁTKY		KOVY	
Přímé	Nepřímé	Přímé	Nepřímé
V	V	V	V
vyhovující		vyhovující	
vyhovující			

Celkový stav VU	
Ekologický stav	Chemický stav
nevyhovující	vyhovující
Celkový stav	
nevyhovující	

Silně ovlivněný vodní útvar	
HMWB	Důvody vymezení
ne	

Vyvětlivky: V - vyhovující, PN - potenciálně nevyhovující, N - nevyhovující, HMWB - silně ovlivněný vodní útvar

\*) dle předběžného vymezení HMWB byl vodní útvar vyhodnocen jako přírodní nebo silně ovlivněný a následně zařazen do skupiny:

A - vodní útvary s nenávratně změněným stavem bránícím dosažení dobrého ekol. stavu a se zřejmě nenahraditelným užíváním

B - vodní útvary s vysokou pravděpodobností nedosažení dobrého ekologického stavu,

C - vodní útvary s rizikem nedosažení dobrého ekol. stavu, které však bude nutné posoudit po ustanovení referenčních podmínek.

Hydromorfologické ukazatele								
Vodní tok (správce *)	Délka [km]	Říční kontinuum - počet		Vzdouvání	Zpevnění břehů a koryta	Podélné hráze	Zastavěná území	Zatrubnění
		překážek	s rybochody					
Bílá voda (ZVHS, LČR)	19,8	7	0	1,4	9,2			

\*) PM - Povodí Moravy, s.p., ZVHS - Zemědělská vodohospodářská správa, LČR - Lesy České republiky, s.p.

## 6. Záplavová území

Úseky toků se stanoveným záplavovým územím			
Tok	Říční km	Správce	Záplavové území stanoveno kým, kdy

## 7. Návrh opatření ve vodním útvaru

Opatření k dosažení cílů ochrany vod jako složky životního prostředí			
Kanalizace a ČOV			
ID opatření	Název opatření	Prog. opatř.	Poznámka
DY100165	Lipovec - dostavba kanalizace a ČOV	Ne	

Staré ekologické zátěže				
ID opatření	Název opatření	Obec	Prog. opatř.	Poznámka

Revitalizace vodních toků a odstraňování migračních překážek				
ID opatření	Název opatření	Správce v.t.*	Prog. opatř.	Poznámka

\* ) PM - Povodí Moravy, s.p., ZVHS - Zemědělská vodohospodářská správa, LČR - Lesy České republiky, s.p.

Obecná opatření		
ID opatření	Název opatření	Poznámka

Opatření na úseku ochrany před povodněmi				
ID opatření	Tok, lokalita (správce)	Ř. km	Navrhované opatření	Poznámka

Suché nádrže				
ID opatření	Název opatření	Obec	Prog. opatř.	Poznámka

Plánované komplexní pozemkové úpravy			
Katastrální území	Obec	Pozemkový úřad	Poznámka
Holštejn	Holštejn	Blansko	zahájení přípravy 2009
Housko	Vysočany	Blansko	zahájení přípravy 2012
Lipovec u Blanska	Lipovec	Blansko	zahájení přípravy 2012
Molenburk	Vysočany	Blansko	zahájení přípravy 2012

8. Odhad dopadu opatření k r. 2015 na celkový stav

**Celk. stav VU**  
pot. nevyhovující

Poznámky k navrhovaným opatřením: