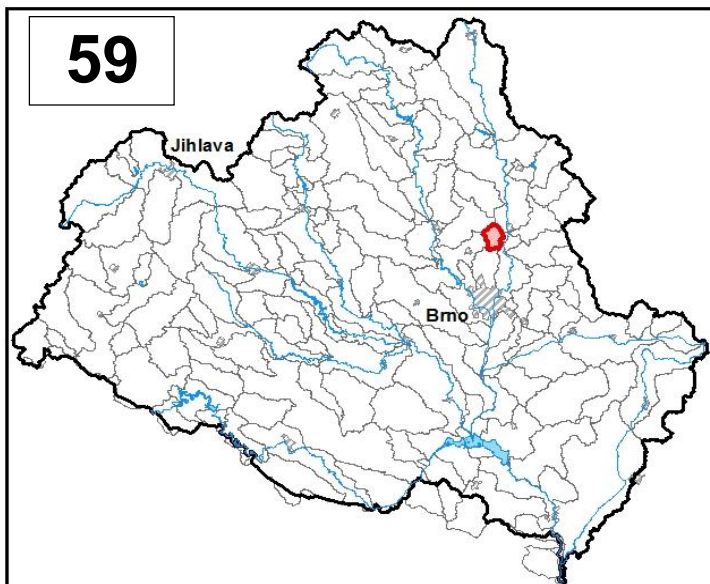


Průvodní list útvary povrchových vod Plánu oblasti povodí Dyje 2010 - 2015

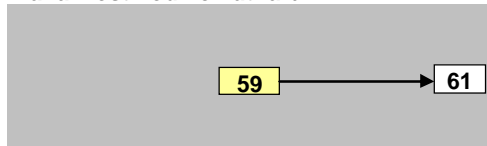
<b>Šebrovka po ústí do toku Svitava</b>		Pracovní číslo VÚ	<b>D059</b>
Kraj (kraje)	Jihomoravský	ID	41524000
Vodoprávní úřad (úřady)	Šlapanice, Blansko	ČHP	4-15-02-096

1. Charakteristika vodního útvaru



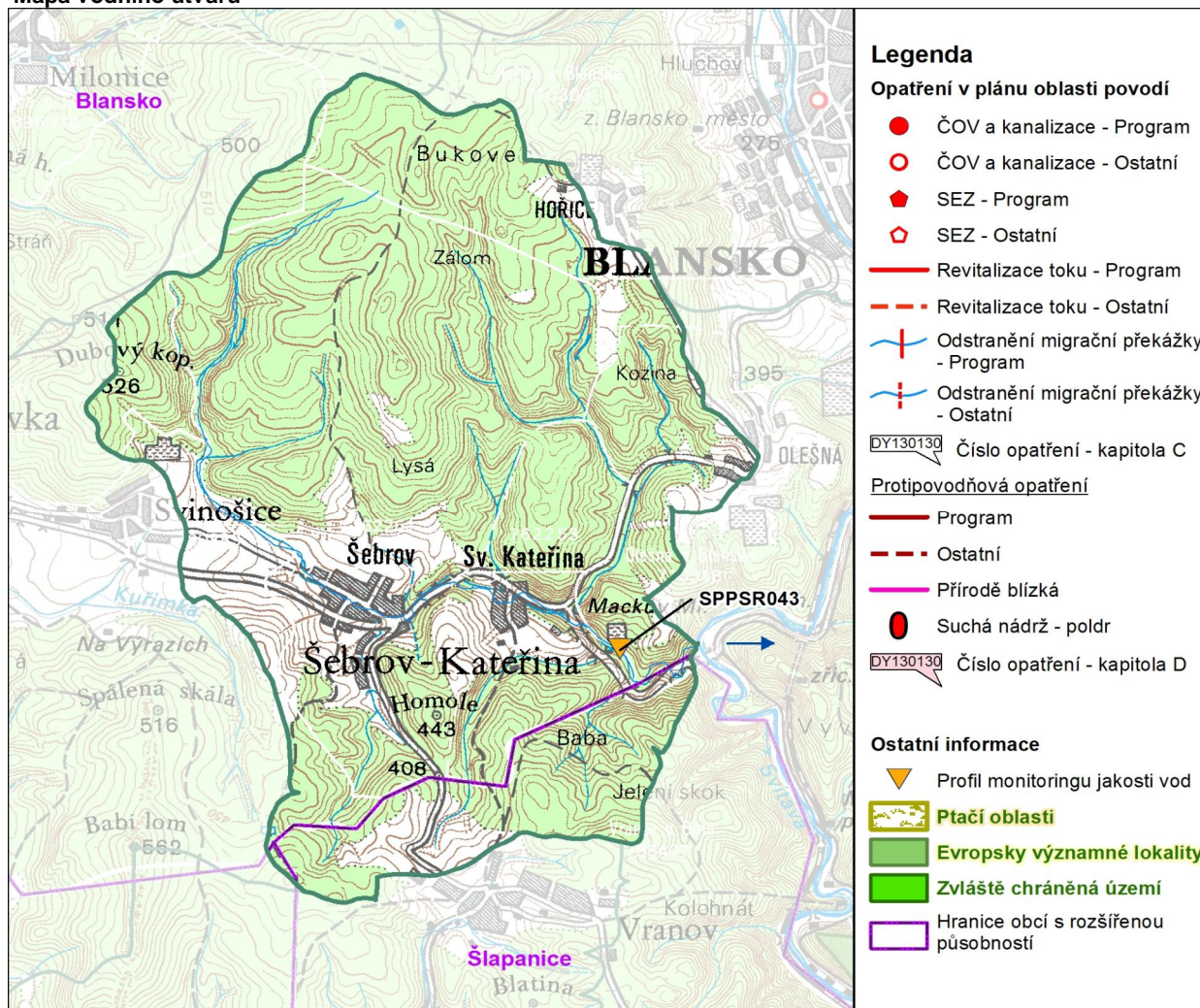
Počet obyvatel	701
Kategorie	řeka
Typ	42114
Ekoregion	Centrální Vysočina
Nadmořská výška [m n. m.]	200-500
Geologický typ	křemitý
Řád Strahlera	4
Plocha povodí [km <sup>2</sup> ]	17,93
Délka páteřního toku [km]	7,3
Staničení páteřního toku [km]	0,0-7,3

Návaznost vodních útvarů



Hydrologické charakteristiky uzávěrového profilu (neověřená data) [m <sup>3</sup> /s]	Q <sub>a</sub>	0,053
	Q <sub>330d</sub>	0,013
	Q <sub>1</sub>	4,51
	Q <sub>100</sub>	21,4

Mapa vodního útvaru



Využití území		
Popis	%	km <sup>2</sup>
Umělé přetvořené plochy	0,1	0,0
Orná půda	4,5	0,8
Trvalé plodiny	0,0	0,0
Travní porosty	5,1	0,9
Smišené zemědělské oblasti	9,3	1,7
Les, polopřírodní vegetace	81,1	14,5
Mokřady	0,0	0,0
Vody	0,0	0,0

## 2. Chráněná území vázaná na vodní prostředí

ID	Název CHÚ	Druh

\*) EVL - evropsky významná lokalita, PO - ptačí oblast

PP - přírodní památka, PR - přírodní rezervace

## 3. Užívání vody (stav z VH bilance roku 2008)

Odběry vody povrchové				
Odvětví	Skutečné		Povolené	Počet odb.
	tis.m <sup>3</sup> /rok	l/s	tis.m <sup>3</sup> /rok	
vodovody				
zeměděl.				
energetika				
průmysl				
ostatní				
celkem	0,0	0,0	0,0	0

Výčet odběrů	Vodní tok	Účel *	l/s

Vypouštění vod				
Odvětví	Skutečné		Povolené	Počet vyp.
	tis.m <sup>3</sup> /rok	l/s	tis.m <sup>3</sup> /rok	
komunální	14,0	0,4	11,8	1
zeměděl.				
energetika				
průmysl				
ostatní				
celkem	14,0	0,4	11,8	1

Výčet vypouštění	Vodní tok	Typ *	l/s
Obec Šebrov - Kateřina VK	Šebrovka	K	0,4

\* V - veřejné vodovody, K - komunální vypouštění, Z - zemědělství, E - energetika, P - průmysl, J - ostatní

Odběry vody podzemní				
Odvětví	Skutečné		Povolené	Počet odb.
	tis.m <sup>3</sup> /rok	l/s	tis.m <sup>3</sup> /rok	
vodáren.	40,4	1,3	60,0	1
ostatní				
celkem	40,4	1,3	60,0	1

Významné odběry	Místo	Účel *	l/s
Šebrov-Kateřina - vrt HV 3	Šebrov	V	1,3

Bodové znečištění - souhrnné údaje [t/rok]				
BSK <sub>5</sub>	CHSK <sub>Cr</sub>	N-NH <sub>4</sub>	N <sub>anorg</sub>	P <sub>celk.</sub>
0,647	1,210	0,000	0,000	0,000

Plošné znečištění	
Dusík - bilanční přebytek [kg/ha/rok]	21,50
Fosfor - vstup erozí [kg/ha/rok]	0,59
Podíl plochy zranitelných oblastí [%]	4,5

Další vlivy

Významná akumulace vody			
Nádrž	Vodní tok	Obj. [mil.m <sup>3</sup> ]	Odběr [mil.m <sup>3</sup> /r]

Významný převod vody	
Název	Kapacita [m <sup>3</sup> /s]

## 4. Monitoring jakosti povrchových vod v období 2005 - 2010

Kód profilu	Vodní tok	Název	Riční km	Reprezentativní	Použit pro hodnocení	Poznámka
SPPSR043	Šebrovka	pod Vranovským potokem	1,0	ano	ne	

## 5. Hodnocení stavu vodního útvaru

Profily použité pro hodnocení									
Kód profilu	Tok		Název		Ukazatele překračující limity			Poznámka	
Ekologický stav									
FYZIKÁLNĚ-CHEMICKÉ SLOŽKY				BIOLOGICKÉ SLOŽKY					
V.F-CH.L.		SPECIF. ZNEČ. L.		RYBY		BENTOS		CHLOROFYL	
Přímé	Nepřímé	Přímé	Nepřímé	Přímé	Nepřímé	Přímé	Nepřímé	Přímé	Nepřímé
-	-	V	V	PN	přírodní	-	V	-	-
vyhovující		vyhovující		pot. nevyhovující		vyhovující		-	
pot. nevyhovující				pot. nevyhovující					
pot. nevyhovující									

Chemický stav			
SYNTECKÉ LÁTKY		KOVY	
Přímé	Nepřímé	Přímé	Nepřímé
-	V	-	V
vyhovující		vyhovující	
vyhovující			

Celkový stav VU	
Ekologický stav	Chemický stav
pot. nevyhovující	vyhovující
Celkový stav	
pot. nevyhovující	

Silně ovlivněný vodní útvar	
HMWB	Důvody vymezení
ne	

Vyvětlivky: V - vyhovující, PN - potenciálně nevyhovující, N - nevyhovující, HMWB - silně ovlivněný vodní útvar

\*) dle předběžného vymezení HMWB byl vodní útvar vyhodnocen jako přírodní nebo silně ovlivněný a následně zařazen do skupiny:

A - vodní útvary s nenávratně změněným stavem bránícím dosažení dobrého ekol. stavu a se zřejmě nenahraditelným užíváním

B - vodní útvary s vysokou pravděpodobností nedosažení dobrého ekologického stavu,

C - vodní útvary s rizikem nedosažení dobrého ekol. stavu, které však bude nutné posoudit po ustanovení referenčních podmínek.

Hydromorfologické ukazatele								
Vodní tok (správce *)	Délka [km]	Říční kontinuum - počet		Vzdouvání	Zpevnění břehů a koryta	Podélné hráze	Zastavěná území	Zatrubnění
		překážek	s rybochody					
Šebrovka (LČR)	7,3				0,5			0,5

\*) PM - Povodí Moravy, s.p., ZVHS - Zemědělská vodohospodářská správa, LČR - Lesy České republiky, s.p.

## 6. Záplavová území

Úseky toků se stanoveným záplavovým územím			
Tok	Říční km	Správce	Záplavové území stanoveno kým, kdy

## 7. Návrh opatření ve vodním útvaru

Opatření k dosažení cílů ochrany vod jako složky životního prostředí			
Kanalizace a ČOV			
ID opatření	Název opatření	Prog. opatř.	Poznámka

Staré ekologické zátěže				
ID opatření	Název opatření	Obec	Prog. opatř.	Poznámka

Revitalizace vodních toků a odstraňování migračních překážek				
ID opatření	Název opatření	Správce v.t.*	Prog. opatř.	Poznámka

\* ) PM - Povodí Moravy, s.p., ZVHS - Zemědělská vodohospodářská správa, LČR - Lesy České republiky, s.p.

Obecná opatření		
ID opatření	Název opatření	Poznámka

Opatření na úseku ochrany před povodněmi				
ID opatření	Tok, lokalita (správce)	Ř. km	Navrhované opatření	Poznámka
	Šebrovka, Suchý potok, Vranovský potok, Šebrov-Kateřina (LČR)		Studie proveditelnosti PPO Šebrov-Kateřina	záměry navrhovatelů

Plánované komplexní pozemkové úpravy			
Katastrální území	Obec	Pozemkový úřad	Poznámka
Hořice u Blanska	Blansko	Blansko	zahájení přípravy 2015

8. Odhad dopadu opatření k r. 2015 na celkový stav

**Celk. stav VU**  
pot. nevyhovující

Poznámky k navrhovaným opatřením: