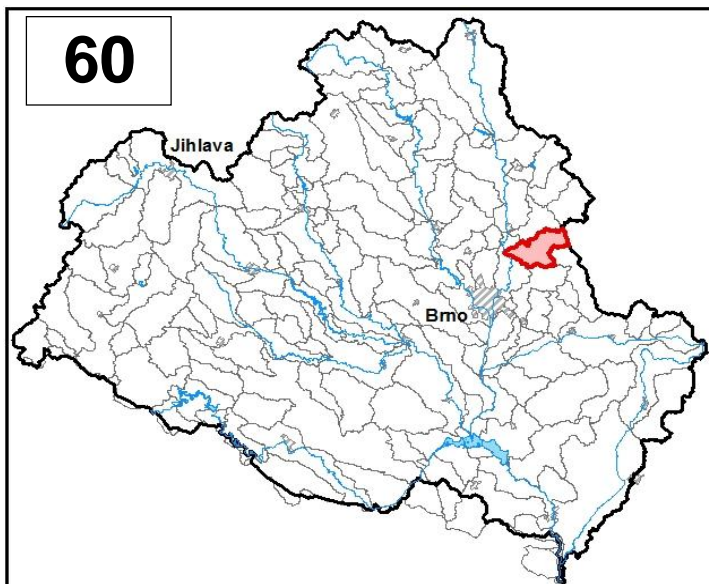


Průvodní list útvaru povrchových vod Plánu oblasti povodí Dyje 2010 - 2015

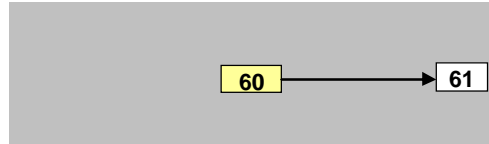
Křtinský potok po ústí do toku Svitava		Pracovní číslo VÚ	D060
Kraj (kraje)	Jihomoravský	ID	41528000
Vodoprávní úřad (úřady)	Šlapanice, Blansko	ČHP	4-15-02-104

1. Charakteristika vodního útvaru



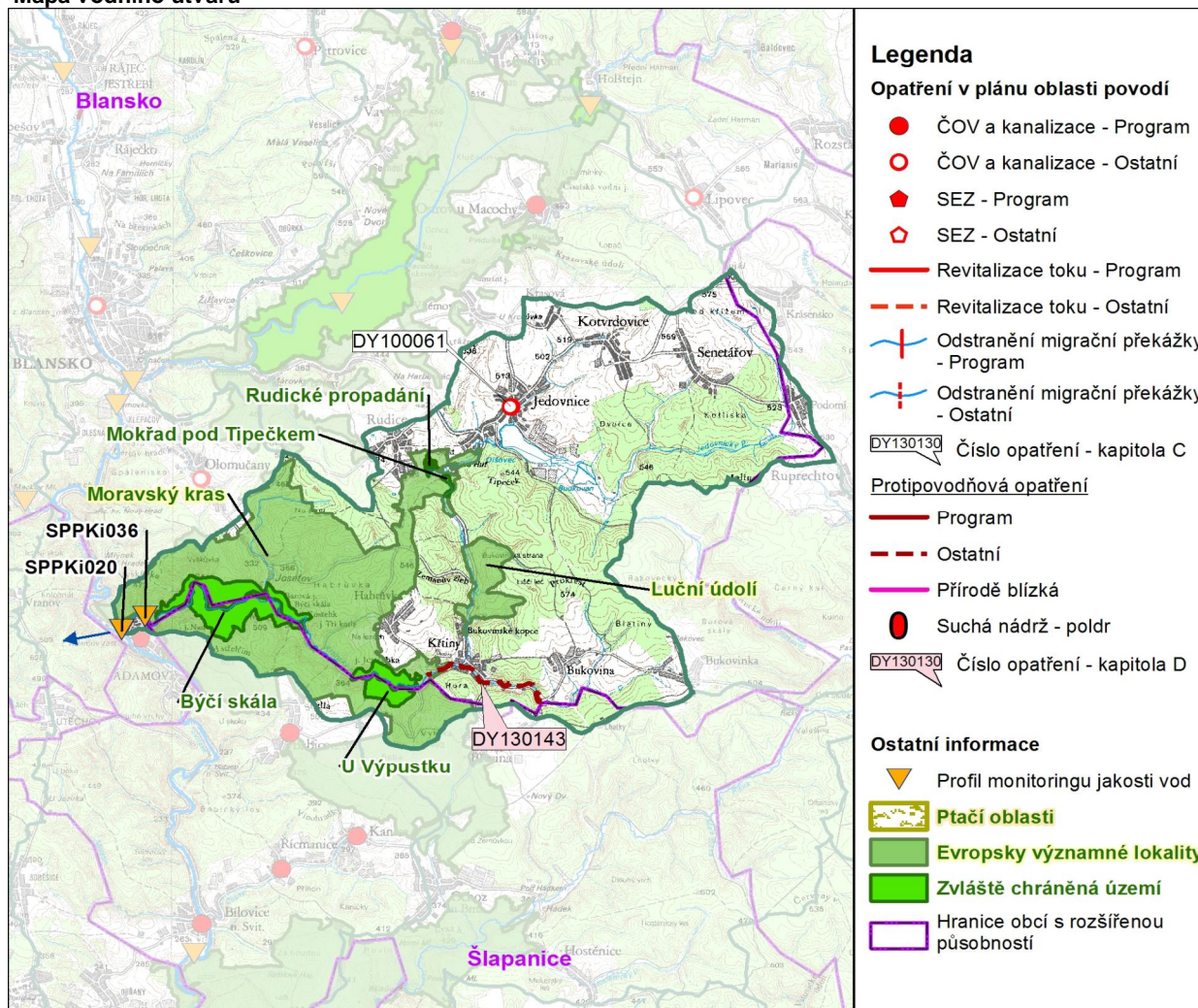
Počet obyvatel	6 737
Kategorie	řeka
Typ	42114
Ekoregion	Centrální Vysočina
Nadmořská výška [m n. m.]	200-500
Geologický typ	křemitý
Řád Strahlera	4
Plocha povodí [km ²]	69,66
Délka páteřního toku [km]	15,3
Staničení páteřního toku [km]	0,0-15,3

Návaznost vodních útvarů



Hydrologické charakteristiky uzávěrového profilu (neověřená data) [m ³ /s]	Q _a	0,261
	Q _{330d}	0,095
	Q ₁	5,23
	Q ₁₀₀	22,4

Mapa vodního útvaru



Legenda

Opatření v plánu oblasti povodí

- ČOV a kanalizace - Program
- ČOV a kanalizace - Ostatní
- ◆ SEZ - Program
- ◇ SEZ - Ostatní
- Revitalizace toku - Program
- - - Revitalizace toku - Ostatní
- Odstranění migrační překážky - Program
- - - Odstranění migrační překážky - Ostatní

DY130130 Číslo opatření - kapitola C

Protipovodňová opatření

- Program
- - - Ostatní
- Přírodě blízká
- Suchá nádrž - poldr

DY130130 Číslo opatření - kapitola D

Ostatní informace

- ▽ Profil monitoringu jakosti vod
- ▭ Ptačí oblasti
- ▭ Evropsky významné lokality
- ▭ Zvláště chráněná území
- ▭ Hranice obcí s rozšířenou působností

Využití území		
Popis	%	km ²
Umělé přetvořené plochy	6,1	4,3
Orná půda	25,4	17,7
Trvalé plodiny	0,0	0,0
Travní porosty	1,7	1,2
Směšené zemědělské oblasti	2,9	2,0
Les, polopřirodní vegetace	63,3	44,1
Mokřady	0,0	0,0
Vody	0,6	0,4

2. Chráněná území vázaná na vodní prostředí

ID	Název CHÚ	Druh
151	Býčí skála	NPR
1906	Mokřad pod Típečkem	PR
1185	Rudické propadání	NPP
647	U Výpustku	PR
CZ0624129	Luční údolí	EVL
CZ0624130	Moravský kras	EVL

*) EVL - evropsky významná lokalita, PO - ptačí oblast

PP - přírodní památka, PR - přírodní rezervace

3. Užívání vody (stav z VH bilance roku 2008)

Odběry vody povrchové				
Odvětví	Skutečné		Povolené	Počet odb.
	tis.m ³ /rok	l/s	tis.m ³ /rok	
vodovody	84,9	2,7	946,0	1
zeměděl.				
energetika				
průmysl				
ostatní				
celkem	84,9	2,7	946,0	1

Výčet odběrů	Vodní tok	Účel *	l/s
ÚV Josefov, Křtinský poto	Křtinský p.	V	2,7

Vypouštění vod				
Odvětví	Skutečné		Povolené	Počet vyp.
	tis.m ³ /rok	l/s	tis.m ³ /rok	
komunální	528,5	16,8	715,7	8
zeměděl.				
energetika				
průmysl				
ostatní				
celkem	528,5	16,8	715,7	8

Výčet vypouštění	Vodní tok	Typ *	l/s
Jedovnice ČOV	Jedovnický p.	K	9,4
Křtiny ČOV	Křtinský p.	K	3,2
Senetářov VK	Senetářovsk	K	1,7
Rudice ČOV	Jedovnický p.	K	1,2
Krasová ČOV	Krasový p.	K	0,4
Obec Habrůvka - součtově	PP Křtinské	K	0,4
součtově V1-V3 z kanalizace	Malý Rakov	K	0,3
Obec Podomí	Jedovnický p.	K	0,2

* V - veřejné vodovody, K - komunální vypouštění, Z - zemědělství, E - energetika, P - průmysl, J - ostatní

Odběry vody podzemní				
Odvětví	Skutečné		Povolené	Počet odb.
	tis.m ³ /rok	l/s	tis.m ³ /rok	
vodáren.	814,2	25,8	1207,7	8
ostatní	12,6	0,4	17,0	1
celkem	826,8	26,2	1224,7	9
Významné odběry	Místo	Účel *	l/s	
JV-7-14, JV103 a JV104	Jedovnice	V	8,5	
VZ "prameniště I Josefov"	Adamov	V	7,7	
VZ "prameniště II Býčí skála"	Habrůvka	V	5,5	
dalších 6 odběrů			4,5	

Významná akumulace vody			
Nádrž	Vodní tok	Obj. [mil.m ³]	Odběr [mil.m ³ /r]
Olšovec	Jedovnický	1,26	

Bodové znečištění - souhrnné údaje [t/rok]				
BSK ₅	CHSK _{Cr}	N-NH ₄	N _{anorg}	P _{celk.}
3,230	16,400	1,826	4,544	0,756
Plošné znečištění				
Dusík - bilanční přebytek [kg/ha/rok]				25,82
Fosfor - vstup erozí [kg/ha/rok]				0,40
Podíl plochy zranitelných oblastí [%]				48,6

Další vlivy	
odběr podzemní vody	

Významný převod vody	
Název	Kapacita [m ³ /s]

4. Monitoring jakosti povrchových vod v období 2005 - 2010

Kód profilu	Vodní tok	Název	Riční km	Reprezentativní	Použit pro hodnocení	Poznámka
SPPK020	Křtinský potok	ústí (Adamov)	0,0	ne	ano	
SPPK036	Křtinský potok	Adamov nad	1,0	ano	ano	

5. Hodnocení stavu vodního útvaru

Profily použité pro hodnocení									
Kód profilu	Tok		Název		Ukazatele překračující limity				Poznámka
SPPKI036	Křtinský potok		Adamov nad						
Ekologický stav									
FYZIKÁLNĚ-CHEMICKÉ SLOŽKY				BIOLOGICKÉ SLOŽKY					
V.F-CH.L.		SPECIF. ZNEČ. L.		RYBY		BENTOS		CHLOROFYL	
Přímé	Nepřímé	Přímé	Nepřímé	Přímé	Nepřímé	Přímé	Nepřímé	Přímé	Nepřímé
N	-	V	V	PN	přírodní	V	N	-	-
nevyhovující		vyhovující		pot. nevyhovující		vyhovující			
nevyhovující				pot. nevyhovující					
nevyhovující									
fosfor, dusičnany									

Chemický stav			
SYNTECKÉ LÁTKY		KOVY	
Přímé	Nepřímé	Přímé	Nepřímé
V	V	N	V
vyhovující		pot. nevyhovující	
pot. nevyhovující			
		Hg	

Celkový stav VU	
Ekologický stav	Chemický stav
nevyhovující	pot. nevyhovující
Celkový stav	
nevyhovující	

Silně ovlivněný vodní útvar	
HMWB	Důvody vymezení
ne	

Vyvětlivky: V - vyhovující, PN - potenciálně nevyhovující, N - nevyhovující, HMWB - silně ovlivněný vodní útvar

*) dle předběžného vymezení HMWB byl vodní útvar vyhodnocen jako přírodní nebo silně ovlivněný a následně zařazen do skupiny:

A - vodní útvary s nenávratně změněným stavem bránícím dosažení dobrého ekol. stavu a se zřejmě nenahraditelným užíváním

B - vodní útvary s vysokou pravděpodobností nedosažení dobrého ekologického stavu,

C - vodní útvary s rizikem nedosažení dobrého ekol. stavu, které však bude nutné posoudit po ustanovení referenčních podmínek.

Hydromorfologické ukazatele								
Vodní tok (správce *)	Délka [km]	Říční kontinuum - počet		Vzdouvání	Zpevnění břehů a koryta	Podélné hráze	Zastavěná území	Zatrubnění
		překážek	s rybochody					
Jedovnický (ZVHS)	12,5	4	0	1,6	3,5			
Křtinský potok (LČR, Pov, ZVHS)	15,3	17	4		2,8			0,2

*) PM - Povodí Moravy, s.p., ZVHS - Zemědělská vodohospodářská správa, LČR - Lesy České republiky, s.p.

6. Záplavová území

Úseky toků se stanoveným záplavovým územím			
Tok	Říční km	Správce	Záplavové území stanoveno kým, kdy

7. Návrh opatření ve vodním útvaru

Opatření k dosažení cílů ochrany vod jako složky životního prostředí			
Kanalizace a ČOV			
ID opatření	Název opatření	Prog. opatř.	Poznámka
DY100061	Jedovnice - intenzifikace ČOV, zrušení ČOV Krasová a Rudice, výstavba kanalizace	Ne	

Staré ekologické zátěže				
ID opatření	Název opatření	Obec	Prog. opatř.	Poznámka

Revitalizace vodních toků a odstraňování migračních překážek				
ID opatření	Název opatření	Správce v.t.*	Prog. opatř.	Poznámka

*) PM - Povodí Moravy, s.p., ZVHS - Zemědělská vodohospodářská správa, LČR - Lesy České republiky, s.p.

Obecná opatření		
ID opatření	Název opatření	Poznámka

Opatření na úseku ochrany před povodněmi				
ID opatření	Tok, lokalita (správce)	Ř. km	Navrhované opatření	Poznámka
DY130143	Křtinský potok, Křtiny (LČR)		zkapacitnění toku	
	Křtinský potok, Podomský potok, Křtiny (PM)		PPO Křtiny, zvýšení kapacity Křtinského potoka	záměry navrhovatelů

Plánované komplexní pozemkové úpravy			
Katastrální území	Obec	Pozemkový úřad	Poznámka
Kotvrdovice	Kotvrdovice	Blansko	zahájení přípravy 2007
Vilémovice u Macochy	Vilémovice	Blansko	zahájení přípravy 2009
Jedovnice	Jedovnice	Blansko	zahájení přípravy 2011
Rudice	Rudice	Blansko	zahájení přípravy 2011
Olomučany	Olomučany	Blansko	zahájení přípravy 2013

8. Odhad dopadu opatření k r. 2015 na celkový stav

Celk. stav VÚ
pot. nevyhovující

Poznámky k navrhovaným opatřením: