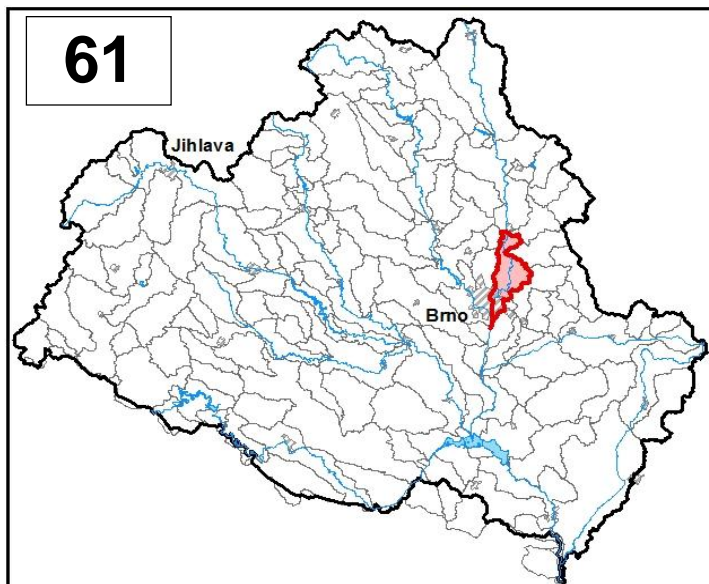


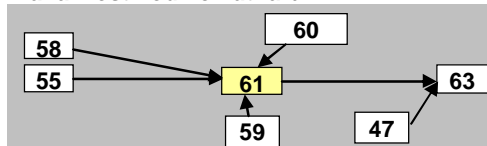
Průvodní list útvaru povrchových vod Plánu oblasti povodí Dyje 2010 - 2015

Svitava po ústí do toku Svatka		Pracovní číslo VÚ	D061
Kraj (kraje)	Jihomoravský	ID	41533000
Vodoprávní úřad (úřady)	Blansko, Brno, Šlapanice	ČHP	4-15-02-109
		Počet obyvatel	89 615
		Kategorie	řeka
		Typ	11136
		Ekoregion	Maďarská nížina
		Nadmořská výška [m n. m.]	< 200
		Geologický typ	křemitý
		Řád Strahlera	6
		Plocha povodí [km ²]	89,04
		Délka páteřního toku [km]	33
		Staničení páteřního toku [km]	0,0-33,0

1. Charakteristika vodního útvaru

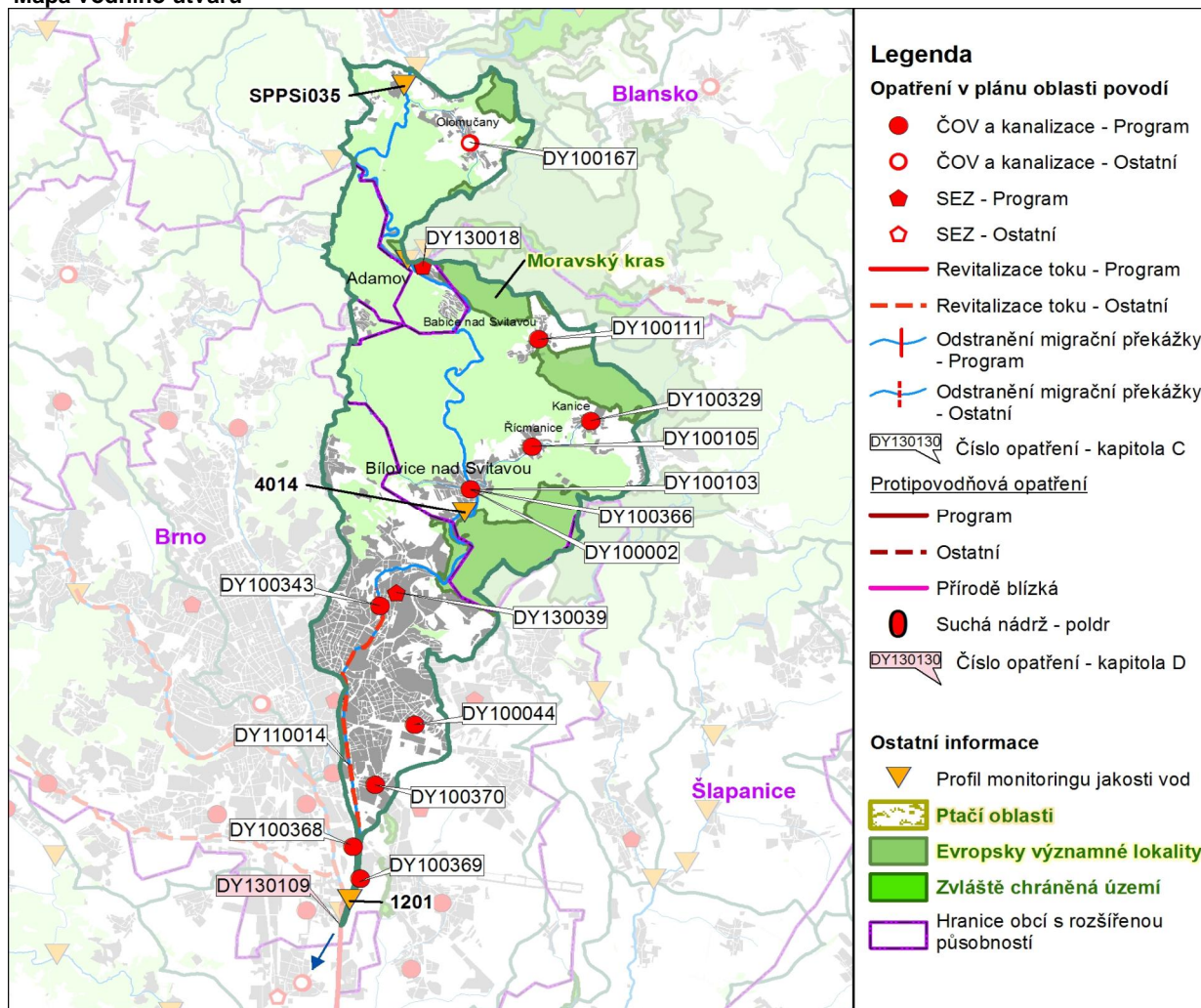


Návaznost vodních útvarů



Hydrologické charakteristiky uzávěrového profilu (neověřená data) [m ³ /s]	Q _a	5,22
	Q _{330d}	1,90
	Q ₁	37,0
	Q ₁₀₀	181

Mapa vodního útvaru



Legenda

Opatření v plánu oblasti povodí

- ČOV a kanalizace - Program
- ČOV a kanalizace - Ostatní
- ◆ SEZ - Program
- ◇ SEZ - Ostatní
- Revitalizace toku - Program
- - - Revitalizace toku - Ostatní
- |— Odstranění migrační překážky - Program
- - -|— Odstranění migrační překážky - Ostatní

DY130130 Číslo opatření - kapitola C

Protipovodňová opatření

- Program
- - - Ostatní
- Přírodě blízká
- Suchá nádrž - poldr

DY130130 Číslo opatření - kapitola D

Ostatní informace

- ▼ Profil monitoringu jakosti vod
- Ptačí oblasti
- Evropsky významné lokality
- Zvláště chráněná území
- Hranice obcí s rozšířenou působností

Využití území		
Popis	%	km ²
Umělé přetvořené plochy	22,5	20,1
Orná půda	10,7	9,5
Trvalé plodiny	0,0	0,0
Travní porosty	0,3	0,3
Smišené zemědělské oblasti	6,2	5,5
Les, polopřírodní vegetace	60,2	53,6
Mokřady	0,0	0,0
Vody	0,0	0,0

2. Chráněná území vázaná na vodní prostředí

ID	Název CHÚ	Druh
CZ0624130	Moravský kras	EVL

*) EVL - evropsky významná lokalita, PO - ptačí oblast

PP - přírodní památka, PR - přírodní rezervace

3. Užívání vody (stav z VH bilance roku 2008)

Odběry vody povrchové				
Odvětví	Skutečné		Povolené	Počet odb.
	tis.m ³ /rok	l/s	tis.m ³ /rok	
vodovody				
zeměděl.	14,1	0,4	48,5	1
energetika				
průmysl	1 269,1	40,2	7 860,0	3
ostatní				
celkem	1283,2	40,7	7908,5	4

Výčet odběrů	Vodní tok	Účel *	l/s
Teplárny Brno - Špitálka	Svitava	P	25,9
výtopna Brno - Maloměřice	Svitava	P	10,4
Adamovské strojírný	Svitava	P	4,0
Tuřany - Brněnské Ivanov	Svitava	Z	0,4

* V - veřejné vodovody, K - komunální vypouštění, Z - zemědělství, E - energetika, P - průmysl, J - ostatní

Vypouštění vod				
Odvětví	Skutečné		Povolené	Počet vyp.
	tis.m ³ /rok	l/s	tis.m ³ /rok	
komunální	2 190,7	69,5	3 790,0	4
zeměděl.				
energetika				
průmysl	574,3	18,2	1 999,9	5
ostatní	5,8	0,2	12,0	1
celkem	2 770,8	87,9	5 801,9	10

Výčet vypouštění	Vodní tok	Typ *	l/s
Blansko ČOV	Svitava	K	45,5
ADAVAK - ČOV Adamov	Svitava	K	13,2
výtopna Brno-sever	Svitava	P	8,6
Teplárna Špitálky 2	Svitava	P	8,1
Bílovice nad Svitavou ČOV	Svitava	K	6,1
Olomučany VK	Olomučansk	K	4,7
Tepl. Špitálky (drenážní vo)	Svitava	P	0,8
sanace (vypouštění)	Svitava	P	0,5
Adamov (1NS)	Svitava	P	0,2
Bílovice nad Svitavou ČOV	Svitava	J	0,2

Odběry vody podzemní				
Odvětví	Skutečné		Povolené	Počet odb.
	tis.m ³ /rok	l/s	tis.m ³ /rok	
vodáren.	43,2	1,4	55,0	1
ostatní	629,6	20,0	1506,3	4
celkem	672,8	21,3	1561,3	5
Významné odběry	Místo	Účel *	l/s	
Nová Mosilana - Brno	Černovice	J	18,1	
Olomučany (PJ-1 - štola)	Olomučany	V	1,4	
Maloměřice, sanace	Maloměřice	J	0,7	
další 2 odběry			1,12	

Bodové znečištění - souhrnné údaje [t/rok]				
BSK ₅	CHSK _{Cr}	N-NH ₄	N _{anorg}	P _{celk.}
10,132	63,324	5,584	19,760	2,352
Plošné znečištění				
Dusík - bilanční přebytek [kg/ha/rok]				20,62
Fosfor - vstup erozí [kg/ha/rok]				0,34
Podíl plochy zranitelných oblastí [%]				11,4

Další vlivy	

Významná akumulace vody			
Nádrž	Vodní tok	Obj. [mil.m ³]	Odběr [mil.m ³ /r]

Významný převod vody	
Název	Kapacita [m ³ /s]
Náhon Zábřovice Trnitá (odbočení)	1,3

4. Monitoring jakosti povrchových vod v období 2005 - 2010

Kód profilu	Vodní tok	Název	Riční km	Reprezentativní	Použit pro hodnocení	Poznámka
1201	Svitava	ústí	0,5	ano	ano	
4014	Svitava	Bílovice nad Svitavou	14,7	ne	ano	
SPPSI035	Svitava	Blansko pod	32,6	ne	ano	

5. Hodnocení stavu vodního útvaru

Profily použité pro hodnocení									
Kód profilu	Tok		Název	Ukazatele překračující limity				Poznámka	
1201	Svitava		ústí						
Ekologický stav									
FYZIKÁLNĚ-CHEMICKÉ SLOŽKY				BIOLOGICKÉ SLOŽKY					
V.F-CH.L.		SPECIF. ZNEČ. L.		RYBY		BENTOS		CHLOROFYL	
Přímé	Nepřímé	Přímé	Nepřímé	Přímé	Nepřímé	Přímé	Nepřímé	Přímé	Nepřímé
N	-	N	N	PN	b	N	N	V	N
nevyhovující		nevyhovující		nevyhovující		nevyhovující		vyhovující	
nevyhovující				nevyhovující					
				nevyhovující					
fosfor, dusičnany									

Chemický stav			
SYNTETICKÉ LÁTKY		KOVY	
Přímé	Nepřímé	Přímé	Nepřímé
N	V	V	N
pot. nevyhovující		pot. nevyhovující	
pot. nevyhovující			
Oktylfenol			Cd, Ni, Pb, Hg

Celkový stav VU	
Ekologický stav	Chemický stav
nevyhovující	pot. nevyhovující
Celkový stav	
nevyhovující	

Silně ovlivněný vodní útvar	
HMWB	Důvody vymezení
ano	výroba el.en., ochrana před povodněmi, zásobování vodou, urbanizace

Vyvětlivky: V - vyhovující, PN - potenciálně nevyhovující, N - nevyhovující, HMWB - silně ovlivněný vodní útvar

*) dle předběžného vymezení HMWB byl vodní útvar vyhodnocen jako přírodní nebo silně ovlivněný a následně zařazen do skupiny:

A - vodní útvary s nenávratně změněným stavem bránícím dosažení dobrého ekol. stavu a se zřejmě nenahraditelným užíváním

B - vodní útvary s vysokou pravděpodobností nedosažení dobrého ekologického stavu,

C - vodní útvary s rizikem nedosažení dobrého ekol. stavu, které však bude nutné posoudit po ustanovení referenčních podmínek.

Hydromorfologické ukazatele								
Vodní tok (správce *)	Délka [km]	Říční kontinuum - počet		Vzdouvání	Zpevnění břehů a koryta	Podélné hráze	Zastavěná území	Zatrubnění
		překážek	s rybochody					
Svitava (Pov)	33	9	1	5,9	13			

*) PM - Povodí Moravy, s.p., ZVHS - Zemědělská vodohospodářská správa, LČR - Lesy České republiky, s.p.

6. Záplavová území

Úseky toků se stanoveným záplavovým územím			
Tok	Říční km	Správce	Záplavové území stanoveno kým, kdy
Svitava	0,000 - 64,313	PM	KÚ JHM, 01/2004

7. Návrh opatření ve vodním útvaru

Opatření k dosažení cílů ochrany vod jako složky životního prostředí			
Kanalizace a ČOV			
ID opatření	Název opatření	Prog. opatř.	Poznámka
DY100002	Bílovice nad Svitavou - dostavba a rekonstrukce kanalizace	Ne	
DY100044	Brno - dostavba kmenové stoky EI, úsek Hájedká - Nezamyslova	Ano	
DY100103	Bílovice nad Svitavou - zkapacitnění ČOV	Ano	
DY100105	Bílovice nad Svitavou - Řícmanice - dostavba kanalizace	Ano	
DY100111	Adamov - Babice nad Svitavou - dostavba kanalizace	Ano	
DY100167	Olomučany - výstavba kanalizace a ČOV	Ne	
DY100329	Bílovice nad Svitavou - Kanice - dostavba kanalizace	Ano	
DY100343	Brno - Dostavba kmenové stoky E - OK6E a RN6E, Hamry	Ano	
DY100366	Bílovice nad Svitavou - snížení zatížení toku z OK	Ne	
DY100368	Brno - RN Královky - dostavba retenční nádrže na kmenové stoce D Královky	Ano	
DY100369	Brno - RN Celiny nad shybkou, výstavba retenční nádrže	Ano	
DY100370	Brno - rekonstrukce kmenové stoky E - úsek SS1-MK2E	Ano	

Staré ekologické zátěže				
ID opatření	Název opatření	Obec	Prog. opatř.	Poznámka
DY130018	Adamovské strojírny, a.s.	Adamov	Ano	
DY130039	Zbrojovka Brno, a.s.	Zábřovice	Ano	

Revitalizace vodních toků a odstraňování migračních překážek				
ID opatření	Název opatření	Správce v.t.*	Prog. opatř.	Poznámka
DY110014	Revitalizace údolní nivy hlavních brněnských toků	PM	Ne	

*) PM - Povodí Moravy, s.p., ZVHS - Zemědělská vodohospodářská správa, LČR - Lesy České republiky, s.p.

Obecná opatření		
ID opatření	Název opatření	Poznámka
DY100370	Opatření k omezení, případně zastavení vnosu zvlášť nebezpečných látek - Odstraňování znečištění z nelegálních skládek	

Opatření na úseku ochrany před povodněmi				
ID opatření	Tok, lokalita (správce)	Ř. km	Navrhované opatření	Poznámka

Suché nádrže				

Plánované komplexní pozemkové úpravy			
Katastrální území	Obec	Pozemkový úřad	Poznámka
Klepačov	Blansko	Blansko	zahájení přípravy 2013
Olomučany	Olomučany	Blansko	zahájení přípravy 2013
Hořice u Blanska	Blansko	Blansko	zahájení přípravy 2015

8. Odhad dopadu
opatření k r. 2015
na celkový stav

Celk. stav VÚ
nevyhovující

Poznámky k navrhovaným opatřením: