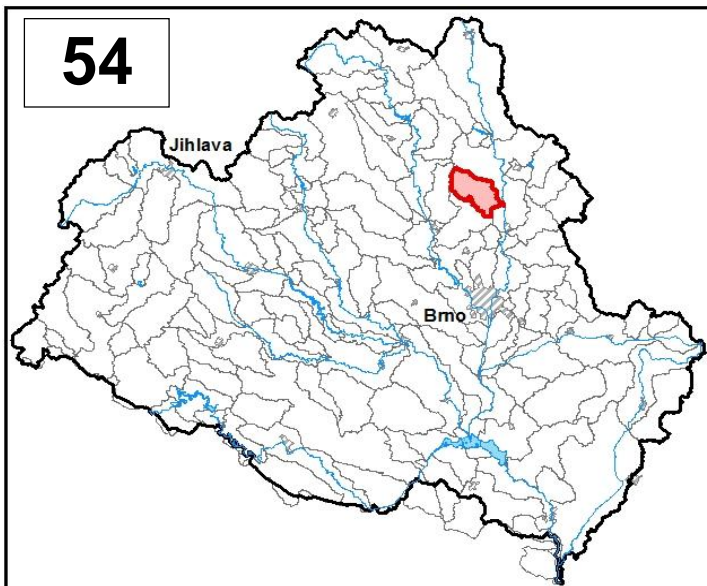


Průvodní list útvaru povrchových vod Plánu oblasti povodí Dyje 2010 - 2015

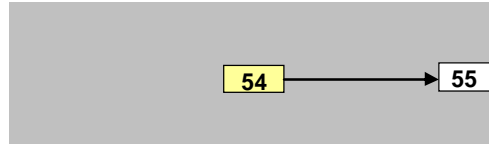
Býkovka po ústí do toku Svitava		Pracovní číslo VÚ	D054
Kraj (kraje)	Jihomoravský	ID	41494000
Vodoprávní úřad (úřady)	Boskovice, Tišnov, Blansko	ČHP	4-15-02-066

1. Charakteristika vodního útvaru



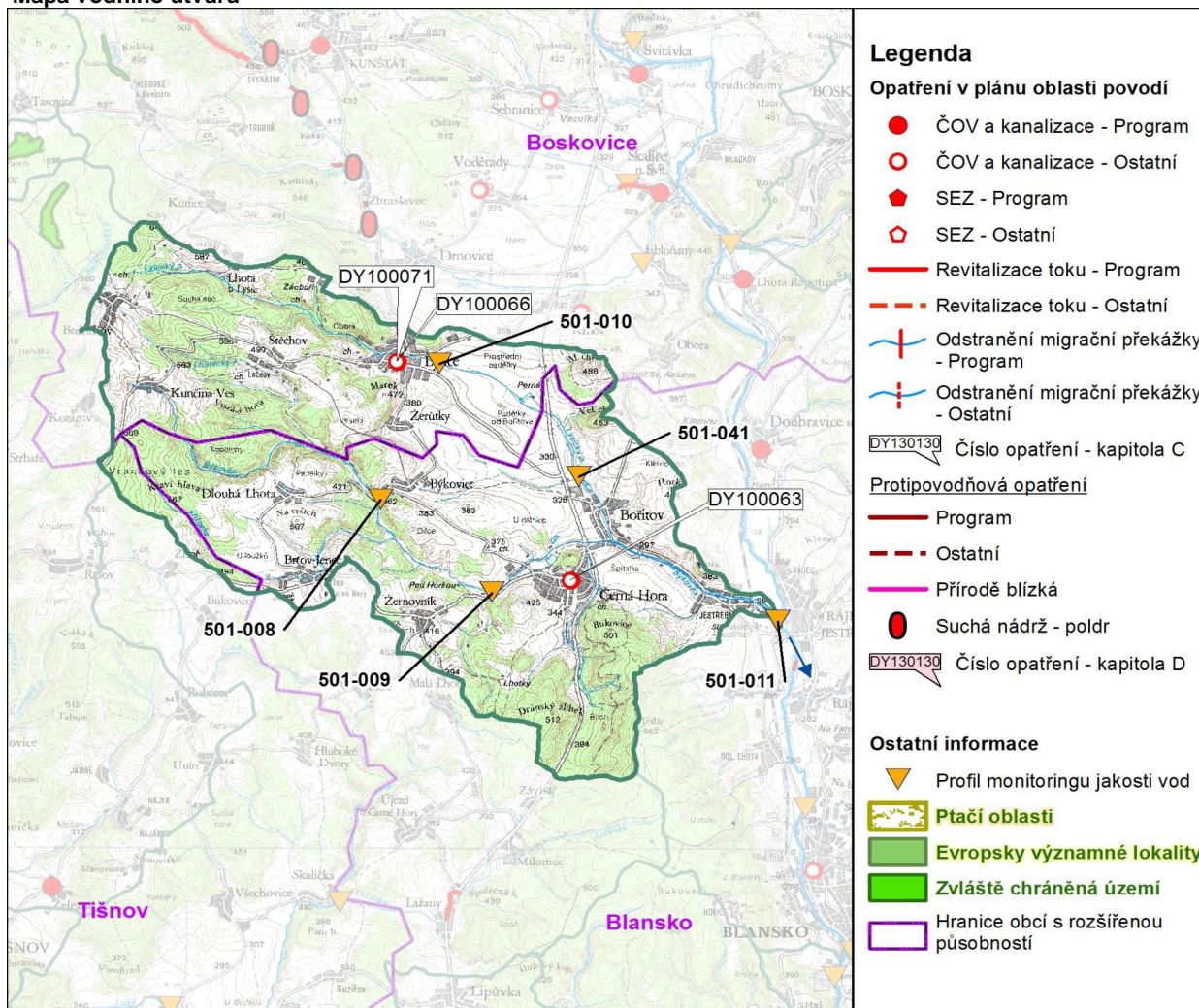
Počet obyvatel	7 296
Kategorie	řeka
Typ	42114
Ekoregion	Centrální Vysočina
Nadmořská výška [m n. m.]	200-500
Geologický typ	křemitý
Řád Strahlera	4
Plocha povodí [km ²]	68,21
Délka páteřního toku [km]	16
Staničení páteřního toku [km]	0,0-16,0

Návaznost vodních útvarů



Hydrologické charakteristiky uzávěrového profilu (neověřená data) [m ³ /s]	Q _a	0,435
	Q _{330d}	0,129
	Q ₁	5,95
	Q ₁₀₀	34,0

Mapa vodního útvaru



Legenda

Opatření v plánu oblasti povodí

- ČOV a kanalizace - Program
- ČOV a kanalizace - Ostatní
- ◆ SEZ - Program
- ◇ SEZ - Ostatní
- Revitalizace toku - Program
- - - Revitalizace toku - Ostatní
- |— Odstranění migrační překážky - Program
- - -|— Odstranění migrační překážky - Ostatní

DY130130 Číslo opatření - kapitola C

Protipovodňová opatření

- Program
- - - Ostatní
- Přírodě blízká
- Suchá nádrž - poldr

DY130130 Číslo opatření - kapitola D

Ostatní informace

- ▼ Profil monitoringu jakosti vod
- ▭ Ptačí oblasti
- ▭ Evropsky významné lokality
- ▭ Zvláště chráněná území
- ▭ Hranice obcí s rozšířenou působností

5. Hodnocení stavu vodního útvaru

Profily použité pro hodnocení

Kód profilu	Tok	Název	Ukazatele překračující limity	Poznámka
501-011	Býkovka			

Ekologický stav

FYZIKÁLNĚ-CHEMICKÉ SLOŽKY				BIOLOGICKÉ SLOŽKY					
V.F-CH.L.		SPECIF. ZNEČ. L.		RYBY		BENTOS		CHLOROFYL	
Přímé	Nepřímé	Přímé	Nepřímé	Přímé	Nepřímé	Přímé	Nepřímé	Přímé	Nepřímé
N	-	V	V	PN	b	-	N	-	-
nevyhovující		vyhovující		nevyhovující		nevyhovující		-	
nevyhovující				nevyhovující					
nevyhovující				nevyhovující					
nevyhovující									
BSK5, fosfor									

Chemický stav

SYNTECKÉ LÁTKY		KOVY	
Přímé	Nepřímé	Přímé	Nepřímé
V	V	N	V
vyhovující		pot. nevyhovující	
pot. nevyhovující			
		Hg	

Celkový stav VU

Ekologický stav	Chemický stav
nevyhovující	pot. nevyhovující
Celkový stav	
nevyhovující	

Silně ovlivněný vodní útvar

HMWB	Důvody vymezení
ano	ochrana před povodněmi, zásobování vodou, urbanizace

Vyvětlivky: V - vyhovující, PN - potenciálně nevyhovující, N - nevyhovující, HMWB - silně ovlivněný vodní útvar

*) dle předběžného vymezení HMWB byl vodní útvar vyhodnocen jako přírodní nebo silně ovlivněný a následně zařazen do skupiny:

A - vodní útvary s nenávratně změněným stavem bránícím dosažení dobrého ekol. stavu a se zřejmě nenahraditelným užíváním

B - vodní útvary s vysokou pravděpodobností nedosažení dobrého ekologického stavu,

C - vodní útvary s rizikem nedosažení dobrého ekol. stavu, které však bude nutné posoudit po ustanovení referenčních podmínek.

Hydromorfologické ukazatele

Vodní tok (správce *)	Délka [km]	Říční kontinuum - počet		Vzdouvání	Zpevnění břehů a koryta	Podélné hráze	Zastavěná území	Zatrubnění
		překážek	s rybochody					
				Celkové délky [km]				
Býkovka (ZVHS)	16	5	0	0,4	7,1			
Lysický potok (LČR, ZVHS)	7,5	3	0	0	7,5			

*) PM - Povodí Moravy, s.p., ZVHS - Zemědělská vodohospodářská správa, LČR - Lesy České republiky, s.p.

6. Záplavová území

Úseky toků se stanoveným záplavovým územím

Tok	Říční km	Správce	Záplavové území stanoveno kým, kdy

7. Návrh opatření ve vodním útvaru

Opatření k dosažení cílů ochrany vod jako složky životního prostředí			
Kanalizace a ČOV			
ID opatření	Název opatření	Prog. opatř.	Poznámka
DY100063	Černá Hora - Bořitov - rekonstrukce ČOV	Ne	
DY100066	Lysice - intenzifikace ČOV	Ne	
DY100071	Lysice - II. Etapa - napojení obce Štěchov na kanalizaci	Ne	

Staré ekologické zátěže				
ID opatření	Název opatření	Obec	Prog. opatř.	Poznámka

Revitalizace vodních toků a odstraňování migračních překážek				
ID opatření	Název opatření	Správce v.t.*	Prog. opatř.	Poznámka

*) PM - Povodí Moravy, s.p., ZVHS - Zemědělská vodohospodářská správa, LČR - Lesy České republiky, s.p.

Obecná opatření		
ID opatření	Název opatření	Poznámka

Opatření na úseku ochrany před povodněmi				
ID opatření	Tok, lokalita (správce)	R. km	Navrhované opatření	Poznámka
	Býkovka, Svitava, Rájec-Jestřebí (ZVHS, PM)		Protipovodňová opatření v Rájci-Jestřebí-DÚR	záměry navrhovatelů

Suché nádrže				

Plánované komplexní pozemkové úpravy			
Katastrální území	Obec	Pozemkový úřad	Poznámka
Lysice	Lysice	Blansko	zahájení přípravy 2007
Bořitov	Bořitov	Blansko	zahájení přípravy 2008
Rájec Jestřebí (Jestřebí)	Rájec Jestřebí	Blansko	zahájení přípravy 2008
Rájec Jestřebí (Rájec)	Rájec Jestřebí	Blansko	zahájení přípravy 2008
Drnovice	Drnovice	Blansko	zahájení přípravy 2009
Černá Hora	Černá Hora	Blansko	zahájení přípravy 2010
Spešov	Spešov	Blansko	zahájení přípravy 2015

8. Odhad dopadu opatření k r. 2015 na celkový stav

Celk. stav VU
nevyhovující

Poznámky k navrhovaným opatřením: