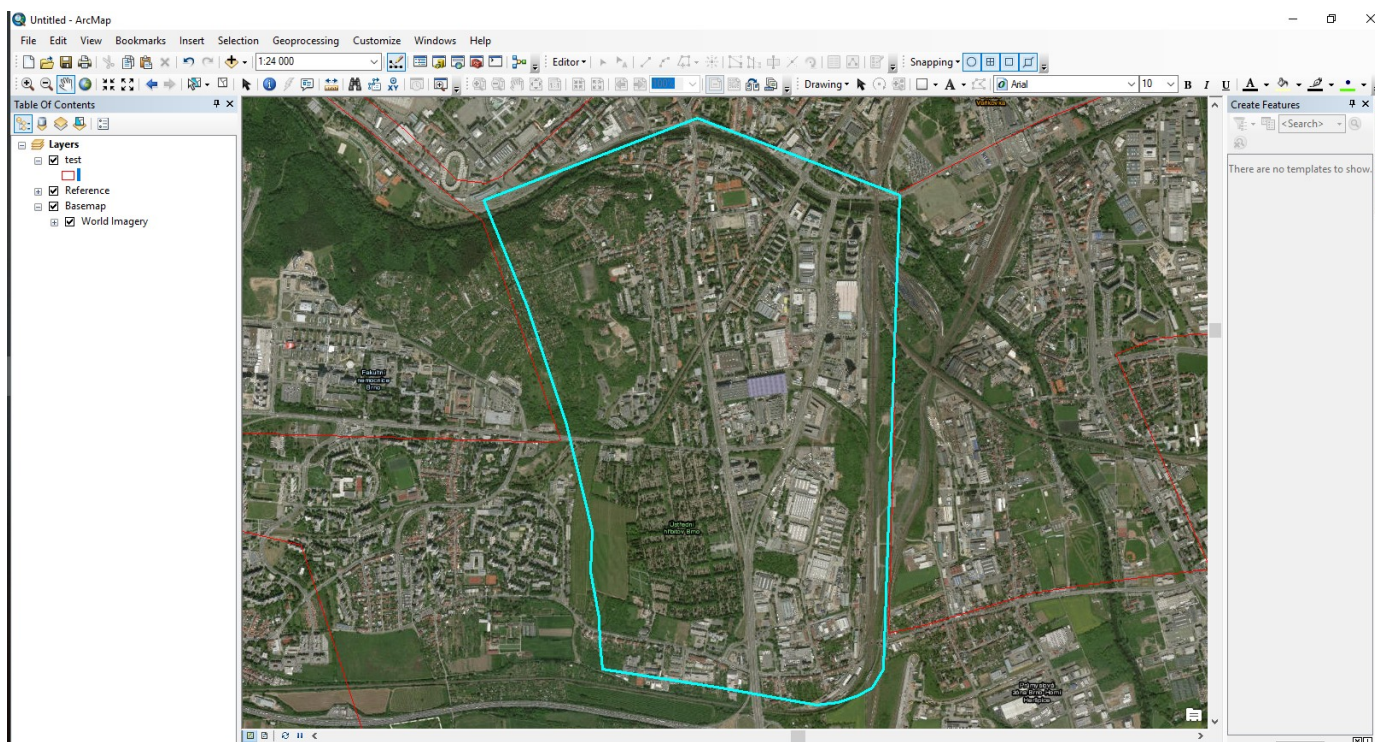
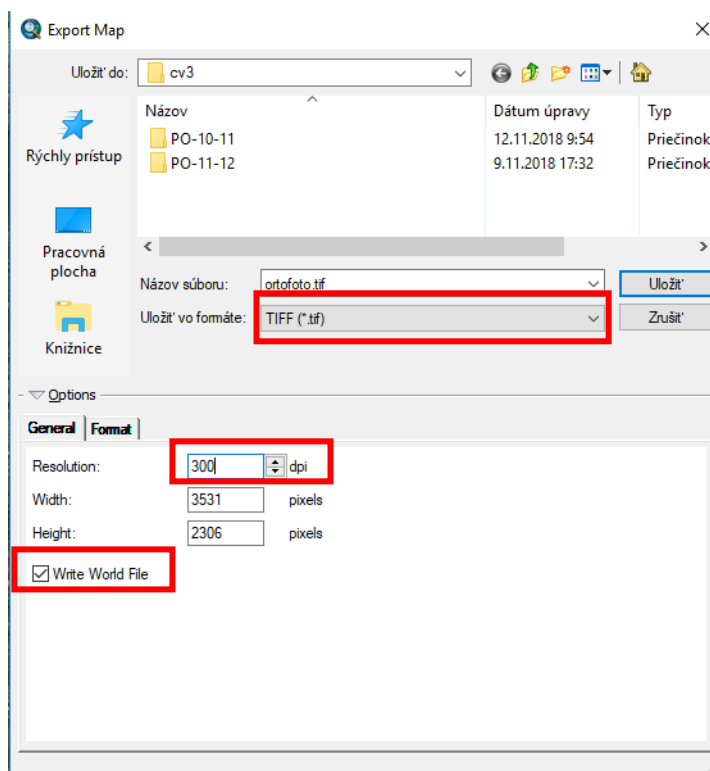
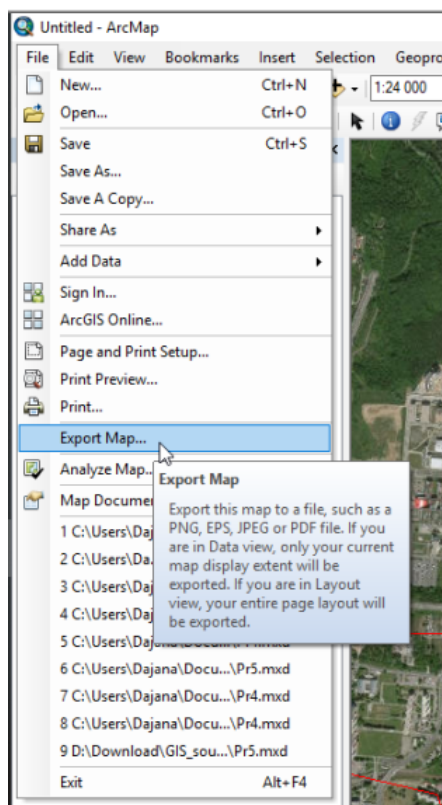


Export podkladové mapy

1. Co nejvíce zzoomovat podkladovou mapu (tak aby pokrývala celé vybrané území)



2. Export map – formát TIFF – zaškrtnout Write World File!!! (uloží také souřadnice obrázku, obrázek se po přidání do ArcMapu lokalizuje)



3. Nahrát obrázek do ArcMapu - klasicky přes AddData (+)
4. Nastavit správný souřadnicový systém projektu (View -> Data Frame Properties -> Coordinate Systems)