

GEOGRAFICKÁ KARTOGRAFIE

PODZIM 2018

Dajana SNOPKOVÁ, 423348
Vendula SVOBODOVÁ, 394544
Marian ŠVIK, 408496

Oprava cv1 - časté chyby

- chybějící národní atlas
- chybějící citace
- uvádět citace! (*Na 83 listech automapy Evropy je zobrazených 80 000 lokalit.*)
- závěr: stručně zhodnotit co jsme dělali a nejdůležitější výsledky + co se požaduje navyše v zadání
- obsah protokolu - pouze 1 závěr!, viz vzor protokolu v ISu
- formální úprava
 - zarovnání textu do bloku
 - různé úrovně nadpisů
 - vhodné fonty
 - kopírování textu z externích zdrojů s formátem
 - číslování stran protokolu v patě
 - pomlčky, spojovníky

Rozcvička na ArcGIS

- přidání složky do adresáře
- nahrání vrstvy do Panelu obsahu
- otevření atributové tabulky a výběr objektů
- nastavení symboliky jednotlivým vrstvám
- otevření a základní ovládání panelů nástrojů Tools a Standard (zoomování, oddalování, manuální výběr prvků, měření vzdálenosti; zapnutí panelu obsahu, katalogu, toolboxu, vyhledávání)

Souřadnicový systém

Nastavení:

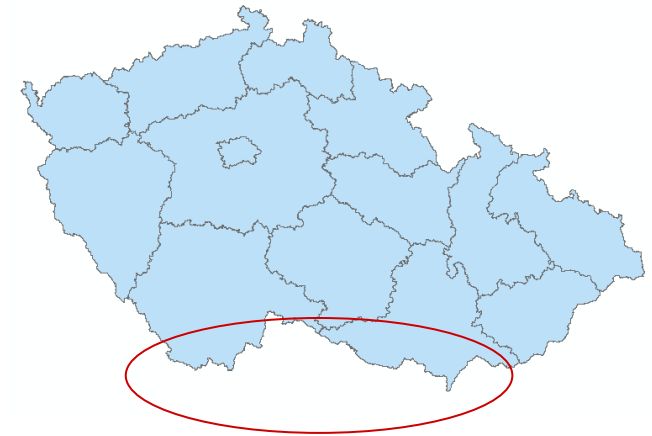
- v projektu
- u konkrétní vrstvy

S-JTSK_Krovak_East_North (EPSG: 5514)

- u map velkého měřítka
- důraz na přesnost

WGS_1984_UTM_Zone_33N (EPSG: 32633)

- důraz na srozumitelnost



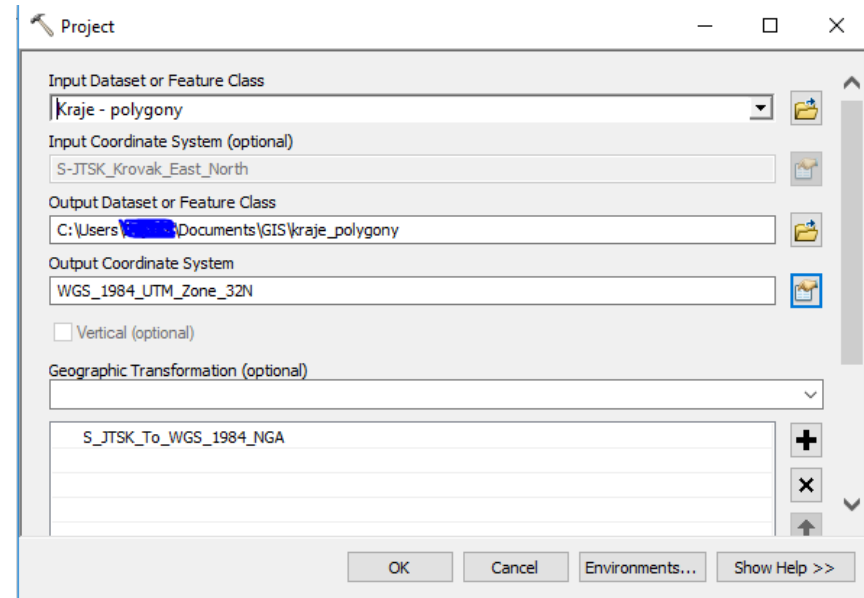
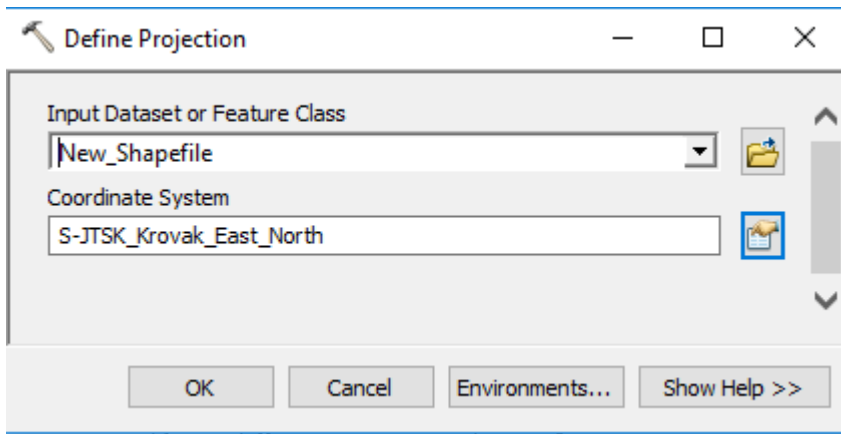
! V mapě **VŽDY** uvádíme v **tiráži**:

SS: Křovák East North / Souřadnicový systém: WGS 84 Zone 33N

Nastavení SS u vrstvy

(Transformace souřadnicových systémů)

funkce **Project** (Data Management)
- vytváří nový shp

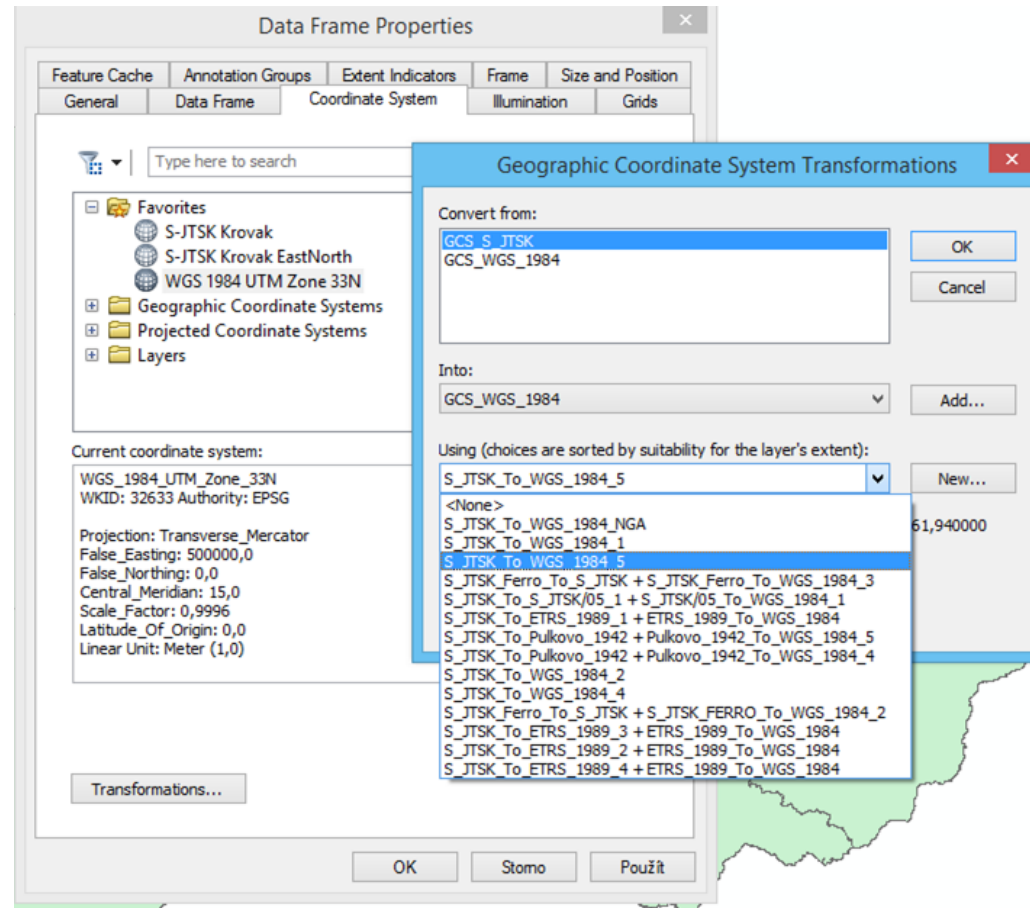


funkce **Define Projection** (Data Management) - pouze u vrstev kde známe SS, ale není uveden, nebo u nově vytvořených vrstev; modifikuje existující shp

Nastavení SS v projektu (Transformace souřadnicových systémů)

*Data Frame
Properties*

Transformace
On-the-fly



Vytvoření nové vrstvy

The image illustrates the steps to create a new shapefile in ArcGIS. It shows the Catalog window with a context menu open over the 'Shapes' folder. The 'New' option is selected, leading to a 'Create New Shapefile' dialog box. This dialog is configured with the name 'New_Shapefile', Feature Type 'Point', and a description of 'Unknown Coordinate System'. An orange arrow points to a second 'Create New Shapefile' dialog box, which is configured with the name 'Land_use', Feature Type 'Polygon', and a detailed spatial reference including 'Projected Coordinate System: WGS_1984_UTM_Zone_33N' and 'Geographic Coordinate System: GCS_WGS_1984'. Both dialog boxes have 'OK' and 'Cancel' buttons.

Catalog Window:
Location: Shapes
Context Menu:
Copy
Paste
Delete
Rename
Refresh
New
Item Description...
Properties

Left 'Create New Shapefile' Dialog:
Name: New_Shapefile
Feature Type: Point
Spatial Reference Description: Unknown Coordinate System
Show Details:
Coordinates will contain M values:
Coordinates will contain Z values:

Right 'Create New Shapefile' Dialog:
Name: Land_use
Feature Type: Polygon
Spatial Reference Description:
Projected Coordinate System: WGS_1984_UTM_Zone_33N
Geographic Coordinate System: GCS_WGS_1984
Show Details:
Coordinates will contain M values:
Coordinates will contain Z values:

Naplnění nové vrstvy

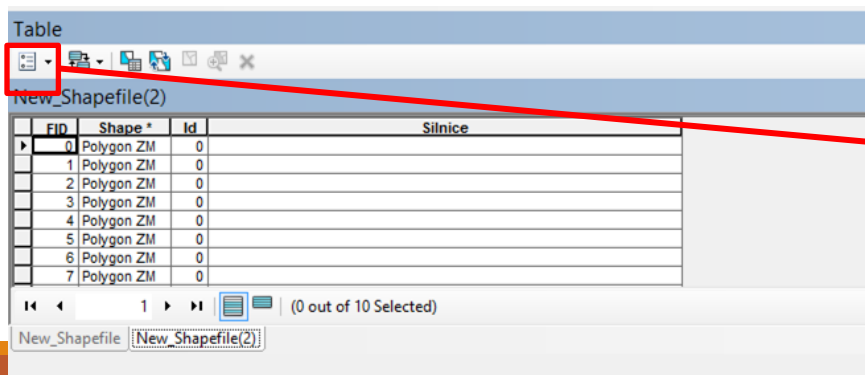
Na základě jiných vektorových dat

Na základě podkladových (rastrových) map

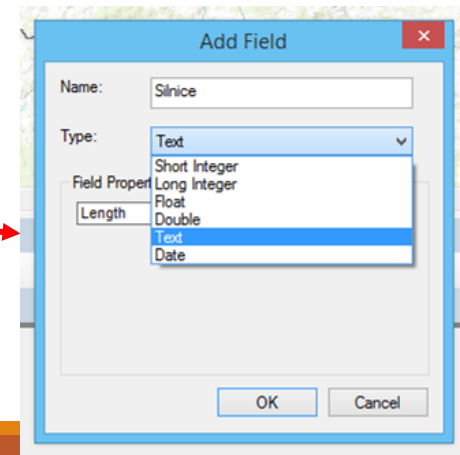
Kombinace podkladové (rastrové) mapy a vektorových dat

základem atributová tabulka → založení sloupce (musí být vypnutá editace) > zvolení datového typu (Text, Double, Integer,...)

naplňování atributů – po zapnutí editace



FID	Shape	Id	Silnice
0	Polygon ZM	0	
1	Polygon ZM	0	
2	Polygon ZM	0	
3	Polygon ZM	0	
4	Polygon ZM	0	
5	Polygon ZM	0	
6	Polygon ZM	0	
7	Polygon ZM	0	



Add Field

Name: Silnice

Type: Text

Field Properties

Length: 0

OK Cancel

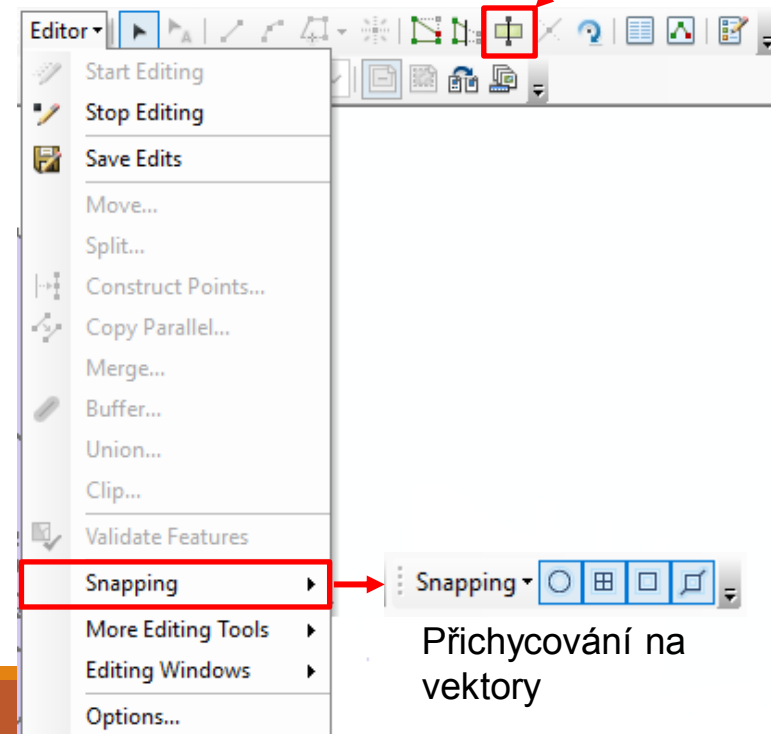
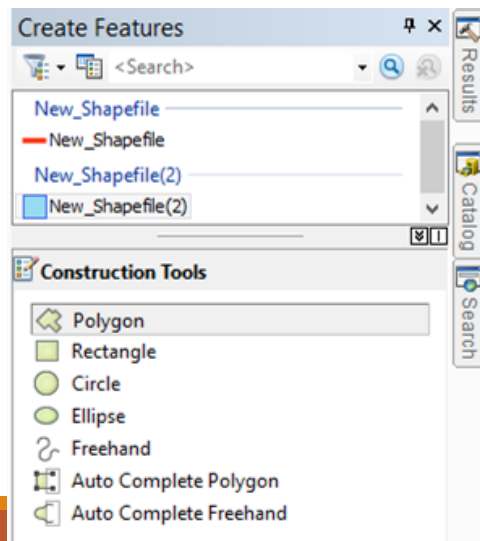
Editační režim - Editor

tvorba nových prvků (body, linie, plochy) : polygon, rectangle, auto complete polygon, cut polygon tools

snapping = slouží pro bezešvé navazování jednotlivých vektorových prvků mezi sebou

Rozřezání polygonů

mazání, upravování prvků



Přichycování na vektory

Na základě jiných vektorových dat

The screenshot displays the ArcMap interface with the following components:

- Table of Contents:** Lists layers including 'Kraje - body', 'New_Shapefile', 'New_Shapefile(2)', and 'Kraje - polygony'.
- Map View:** Shows a map of a region with a red line connecting two points.
- Table Window:** Displays a table with the following data:

FID	Shape	Id
0	Polylines ZM	0
- Right Panel:** Includes 'Create Features' (no templates) and 'Construction Tools' (select a template).
- Status Bar:** Shows '272081,925 5711852,369 Meters'.

Na základě podkladových map (ESRI)

The screenshot displays the ArcMap interface with a map of a city area. The map shows several colored polygons representing different features, with one polygon highlighted in cyan. The interface includes a menu bar, a toolbar, a Table of Contents, a Table, and a Create Features panel.

Table of Contents:

- Layers
 - New_Shapefile
 - New_Shapefile(2)
 - Kraje - polygony
 - Basemap
 - World Topographic Map

Table:

FID	Shape	Id	Silnice
0	Polygon ZM	0	
1	Polygon ZM	0	
2	Polygon ZM	0	
3	Polygon ZM	0	
6	Polygon ZM	0	

Create Features:

- New_Shapefile
- New_Shapefile
- New_Shapefile(2)
- New_Shapefile(2)

Construction Tools:

Select a template.

Table Footer:

1 (1 out of 5 Selected)

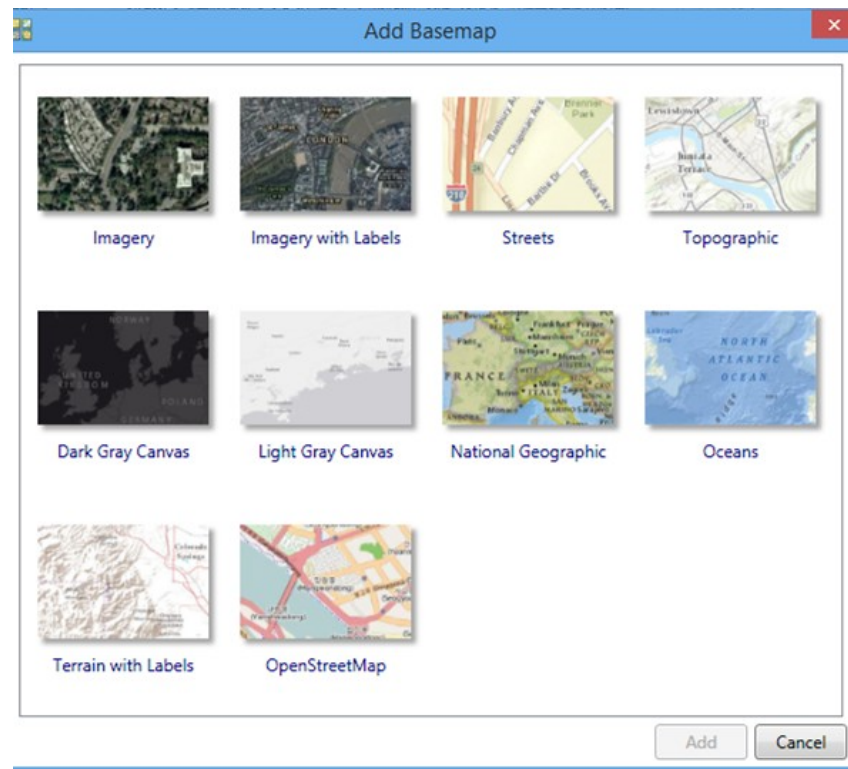
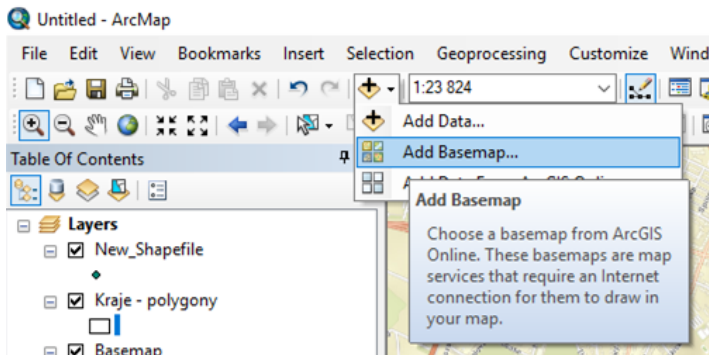
New_Shapefile New_Shapefile(2)

Podkladové mapy ESRI

- Topographic
- Imagery
- Streets
- ...

různá obsahová náplň, různá poskytovaná měřítka, různé podkladové zdroje

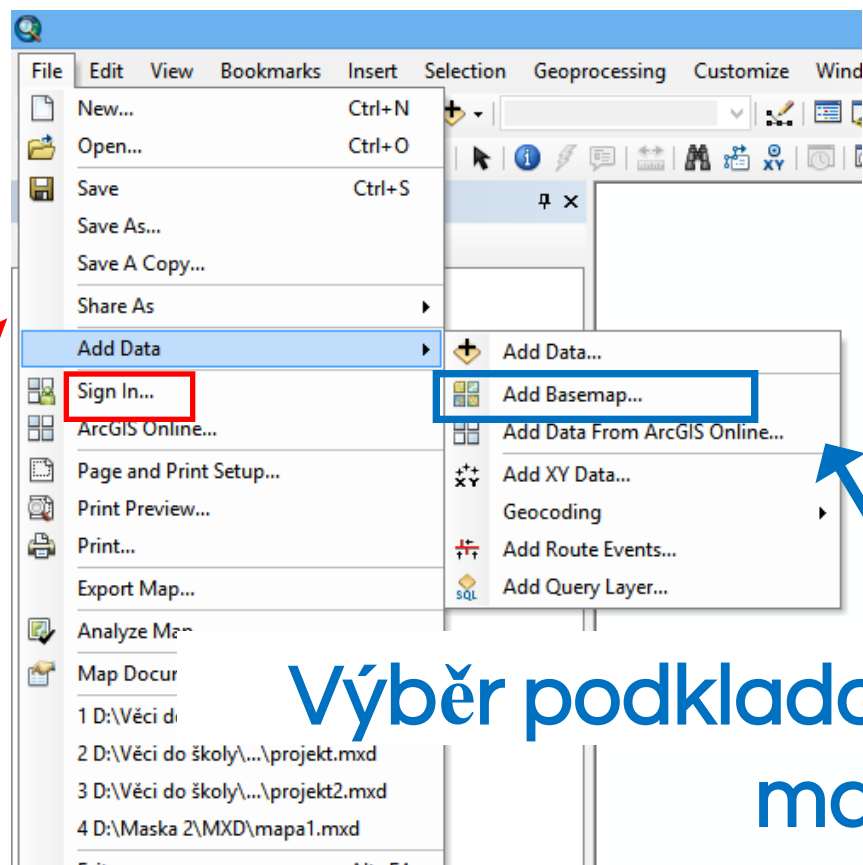
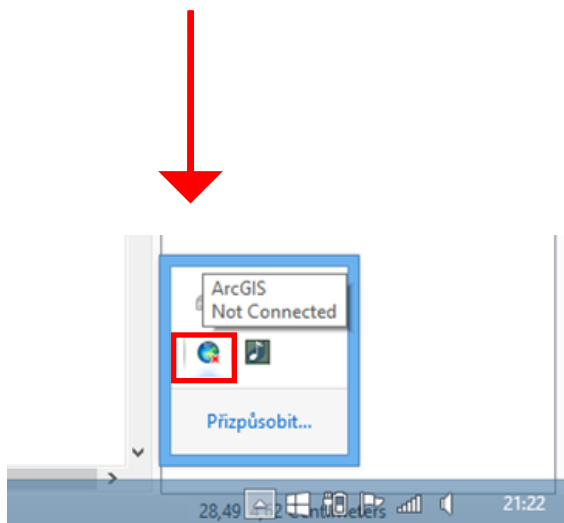
Přidání podkladových map I.



Přidání podkladových map II.

Přihlášení k účtu:

- zadáním přihlašovacích údajů
- dvojklikem



Výběr podkladové
mapy

Search: základní mapy ČR Arranged by Relevance 6 Results

Základní mapy České republiky - služba


 Map Service by Czech_user_community 12. 11. 2014 [Details](#) [Add](#)


Základní mapy České republiky - služba


 Map Service by zem_urad 11. 11. 2014 [Details](#) [Add](#)

Základní mapy ČR - Web Mercator


 Map Service by kopalovai 11. 7. 2016 [Details](#) [Add](#)

Základní mapy České republiky - služba


 Map Service

Owner: zem_urad

Date modified: 11. 11. 2014

☆☆☆☆☆ 0 Ratings


[Description](#) [Properties](#) [Comments \(0\)](#)


Základní mapy České republiky - služba

Tato mapová služba zahrnuje Základní mapy ČR v měřítkách 1:10 000, 1:25 000, 1:50 000, 1:200 000, 1:500 000 a 1:1 000 000.

Služba je vhodná pro všechny typy klientů (desktop, web i mobilní). Více informací o mapových službách poskytovaných Českým úřadem zeměměřickým a katastrálním naleznete na [Geoportálu ČÚZK](#).

