

GEOGRAFICKÁ KARTOGRAFIE

PODZIM 2018

Dajana SNOPKOVÁ, 423348
Vendula SVOBODOVÁ, 394544
Marian ŠVIK, 408496

Land cover X Land use

- podobné pojmy zabývající se podobnou problematikou
- často se zaměňují nebo kombinují
- **potřeba rozlišovat!**
- doporučení:
 - https://is.mendelu.cz/eknihovna/opory/zobraz_cast.pl?cast=71682

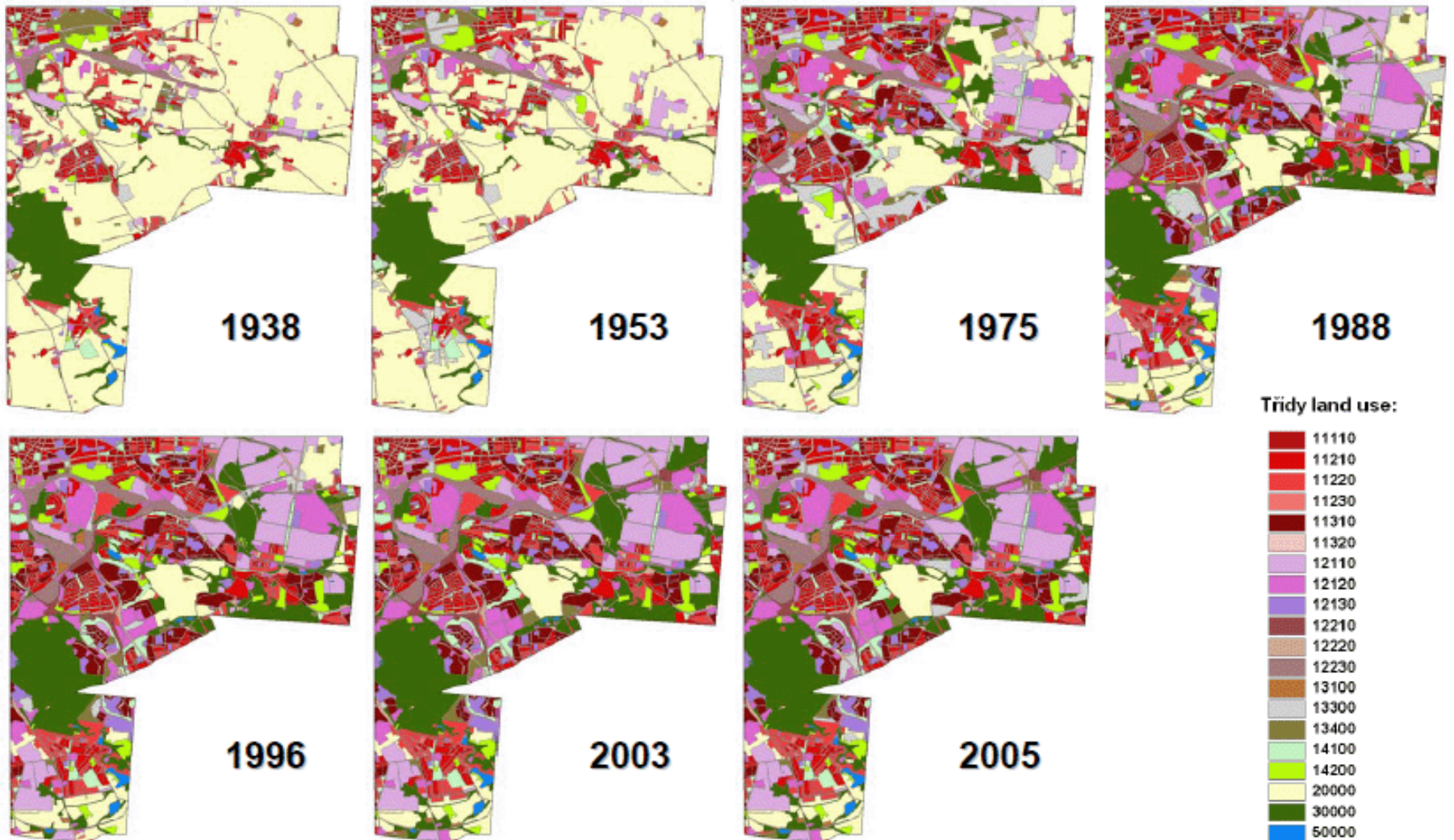
Land cover

- překládáno jako **půdní kryt** nebo jako **krajinný pokryv**
- vyčleňuje **základní druhy materiálů/hmot** (biofyzikální složky) na zemském povrchu
- relativně **statický** pojem
- podobné materiály/hmoty jsou **scelovány dohromady**
- **příklady**: les, vodní plochy, travní porosty, zástavba...

Land use

- překládáno jako **využití půdy/území**
- termín **land use** v sobě **zahrnuje**:
 - biofyzikální složka
 - socioekonomická složka
- vymezuje části území na základě jejich využívání stanovené člověkem
- pojem spíše **dynamický**
- podobné materiály/hmoty mohou mít **vlastní kategorie**

Sledování změn - CORINE LANDCOVER



Zadání semestrálního cvičení

- Práce ve skupině – cca 5 osob; území – min. 4 km²
- Cílem je vytvoření mapy využití půdy – **měřítko 1:10 000**
 - jednotlivé druhy **využití ploch** odlište **barvou**
 - k mapě přiložte stručnou průvodní zprávu
- Příklady možných kategorií:
 - obytná plocha
 - průmyslová zóna
 - zemědělská plocha (zahrady, pole,...)
 - služby (obchod, zdravotnictví, škola,...)
 - plochy určené k rekreaci (sport, park, koupaliště,...)
 - ostatní zastavěná plocha
 - ...
- K odevzdání – **mapa + protokol** (Nezapomenout na zdroje (např. i podkladových dat))

Organizace cvičení

○ 1. část:

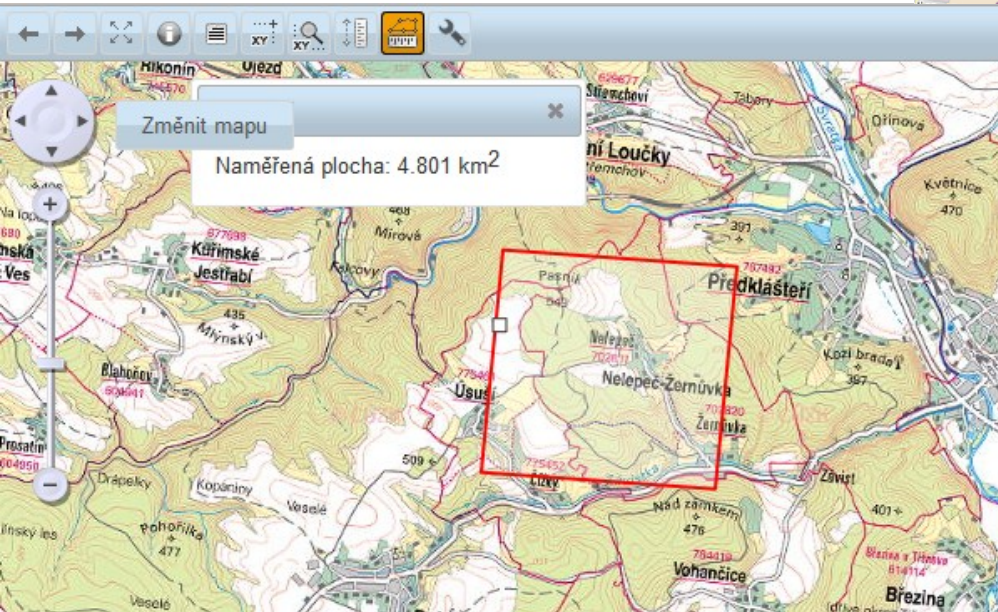
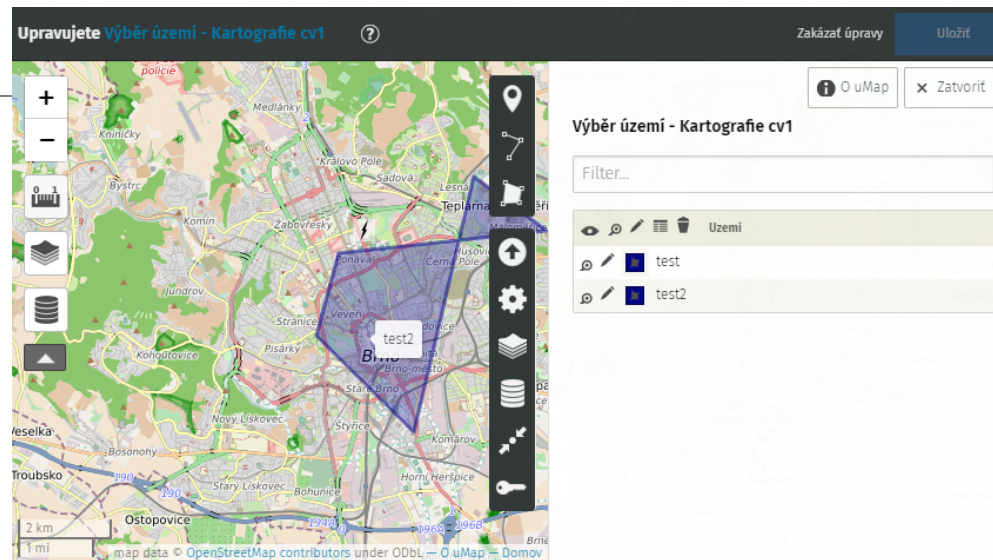
- rozdělení do skupin
- výběr lokality (= vhodné lokality! → 7 - 10 kategorií land use)
 - editovatelná vrstva na Moje mapy:
 - <https://bit.ly/2OHznBp>
 - seznam členů skupiny ve sdíleném dokumentu v Google Docs:
 - <https://goo.gl/zz6NUu>
- **Deadline do 18. 10.**

○ 2. část:

- terénní průzkum + sběr a příprava dat → mapa (se všemi náležitostmi) + protokol
- **Deadline 6. 12.; max. 15b.**

1. ČÁST

- Využití znalosti UMap:
 - zapnout editaci
 - nástroj Nakreslit polygon
 - možnost editace po kliknutí na polygon
 - ukládat změny!
 - různé podkladové mapy



- Jiné podkladové zdroje:
 - např. Geoportál ČÚZK – nástroj Měření plochy
 - <http://geoportal.cuzk.cz/geoprohlizec/>

2. ČÁST

- TERÉNNÍ VÝZKUM = **prochození** území a **dělání poznámek** o mapovaných kategoriích **do** vytištěné **podkladové mapy**
- využití dalších zdrojů – př. letecké snímky, Google Street View...
- generalizace
- dodržení veškerých pravidel pro tvorbu mapy!
- průvodní zpráva o mapování a vytváření mapy – dodržet veškerá pravidla protokolu

Hrubý postup tvorby mapy

- výběr území
- rekognoskace terénu
- zvolení kategorií na základě heterogenity území
- tvorba terénního náčrtu
- vytvoření polygonové vrstvy (+správné CRS) a jeho následná editace (geometrická, atributová) v ArcGIS
- zvolení symboliky
- tvorba mapové kompozice