

HUMÁNNÍ GEOGRAFIE – CVIČENÍ 8

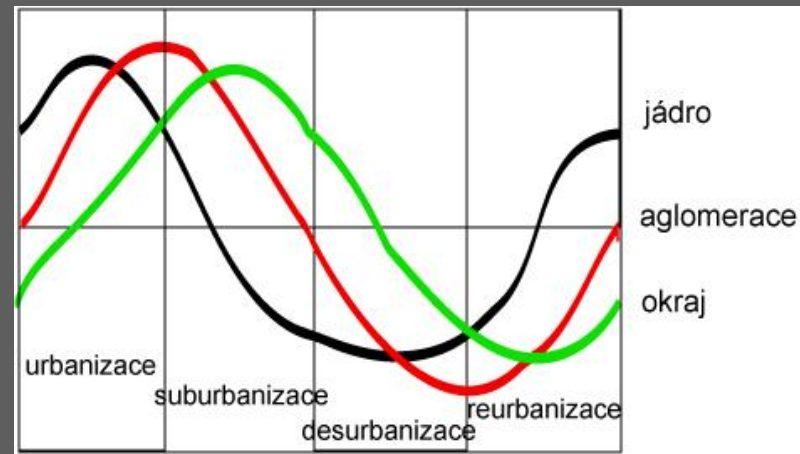
Mgr. Tomáš Kubíček

ČASTÉ CHYBY V PROTOKOLECH

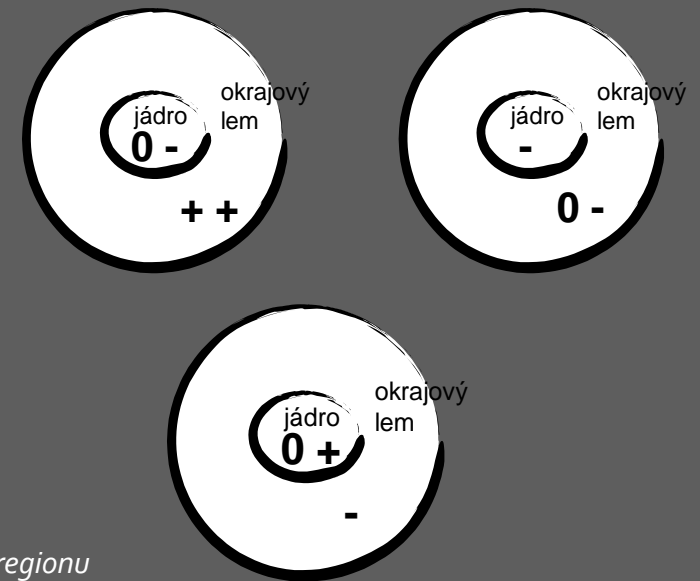
- zarovnání textu do bloku
- absence popisků obrázků
- formální struktura (zadání, vypracování, závěr, případně zdroje)
- pravopisné chyby (i/y, mě/mně, apod.)
- shoda přísudku s podmětem („...tyto města byly...“)
- interpunkce – moc se nezabrušujte do rozsáhlých souvětí, jen málokdy se z nich dokážete vybrousit
- chybějící slovní druhy, např. předmět
- občasná cimrmanologie: „Okraj je spíš místo, kde jsem nebyl, ale je těžké zaznačit něco, kde jsem nebyl, protože nevím, kde to je.“

VÝVOJ SÍDELNÍ STRUKTURY

- vývojová stádia:
 - urbanizace
 - suburbanizace
 - reurbanizace
 - desurbanizace



Obr. 1: vývoj počtu obyvatel v jednotlivých částech městského regionu v průběhu urbanizačních fází (zdroj: studijní materiály Humánní geografie).



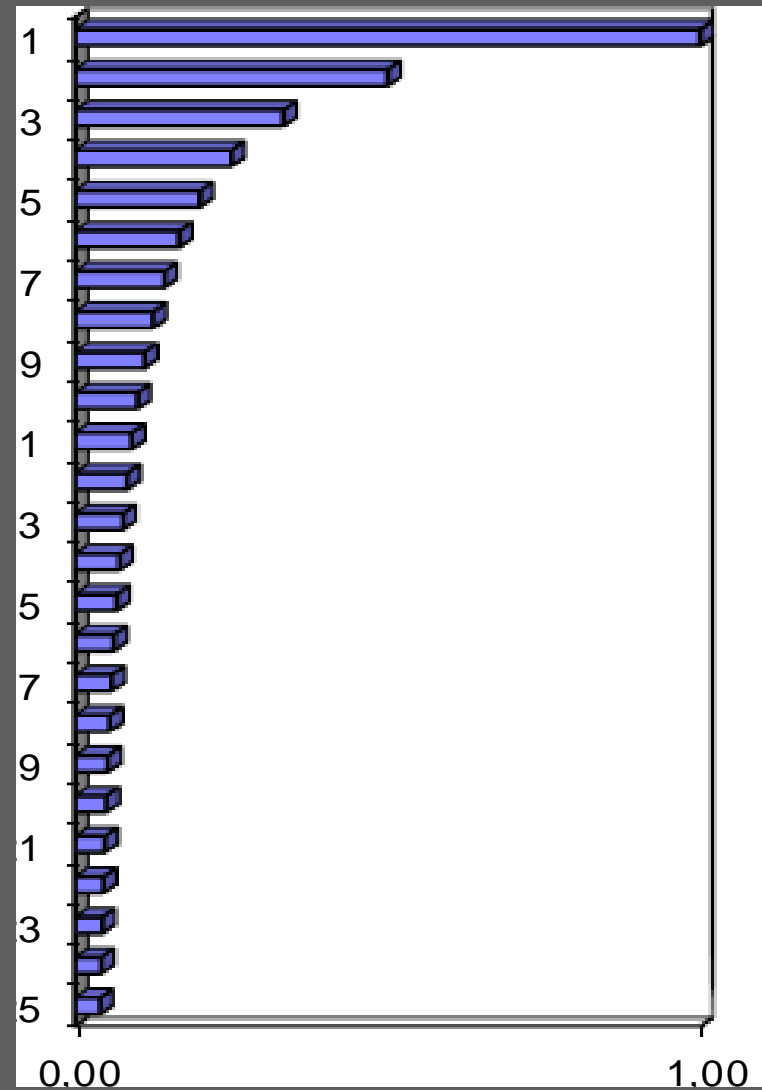
- monocentrický / polycentrický sídelní systém

TYPOLOGIE URBANIZOVANÝCH REGIONŮ

- městský region
 - jádro – centrum služeb vyššího řádu; zázemí – převážně obytná funkce
 - střední třída obyvatelstva
 - první použito pro Londýn v 19. stol. (Greater London)
 - pojem funkční region
- konurbace, metropolitní regiony, „urban fields“
 - prostorová koncentrace relativně velkých měst (více „jádrových“ oblastí)
 - funkčně velmi složité
 - například Porúří
 - metropolitní regiony – funkční specializace jednotlivých center (Randstad v Nizozemí)
 - urban fields – víc městských center, relativně nižší hustota obyv., pásy zeleně
- megalopolis
 - poprvé použito v USA v 60. letech 20. stol. (fyzické propojení více městských polí)
 - východní pobřeží USA
 - populační velikost přes 25 mil.

TEORIE SÍDELNÍCH SYSTÉMŮ

- Teorie vedoucího města
 - Jefferson, 1939
 - sleduje velikost a rozmístění měst v jednotlivých státech
 - největší město ve státě je disproporčně větší než ostatní města (Londýn 7x, Kodaň 9x)
 - pokud město v době ranného růstu roste rychleji, akumuluje politické a ekonomické funkce, což ještě urychluje jeho růst → zvyšuje se monocentricita
 - platí spíše pro ekonomicky méně vyspělé země
 - nefunguje všude – např. při komplikované národnostní struktuře (Španělsko apod.)
- Rank – size rule (Zipfova křivka; Zipf, 1949)
 - vztah velikosti města vzhledem k jeho velikostnímu pořadí v rámci daného sídelního systému
 - vhodná pouze pro některé země, spíše ekonomicky vyspělejší → hypotéza, že sídelní strukturu ovlivňuje hlavně ekonomická vyspělost země
 - neplatí např. pro Rakousko, Dánsko, ČR
 - problematické je ohraničení regionu – městské regiony (Co je ještě funkční městský region?)



$$P_r = \frac{P_1}{r}$$

P_r velikost města s pořadím r

P_1 velikost největšího města

r pořadí města dle velikosti

Obr 2 Zipfova křivka (zdroj: Studijní materiály Humánní geografie).

ZADÁNÍ CVIČENÍ

Vytvořte a okomentujte průběh tzv. Rank-Size křivky pro sídelní systém vybraného státu. Výpočet proveďte jednak pro počty obyvatel měst, jednak pro počty obyvatel městských aglomerací (výsledkem tedy budou 2 křivky – města a aglomerace).

$$P_r = \frac{P_1}{r}$$

Charakterizujte zejména míru dominance největšího města, resp. polycentrický/monocentrický charakter sídelního systému.

Pro konstrukci křivky použijte minimálně 5 a maximálně 10 největších měst/aglomerací daného státu (data viz excel).

Deadline standartně 28. resp. 30. listopadu.

ZBÝVAJÍCÍ CVIČENÍ

- poslední cvičení se mnou
- hodnocení uvidíte v isu (pokusím se do 29.11.)
- požadavky určené na začátku platí, hříšníci budou o dalším postupu informováni
- v případě dotazů atp. napište mail
- pokud má někdo závažný důvod pro to, aby byl přednostně opraven, ozvěte se
- hezký zbytek semestru a hodně štěstí u zkoušek!

Děkuji za pozornost!