

# GIS VE VEŘEJNÉ SPRÁVĚ VII

## Krajské úřady – současnost a budoucnost

podzim 2018

**Petr Kubíček**

**kubicek@geogr.muni.cz**

**Laboratory on Geoinformatics and Cartography (LGC)  
Institute of Geography  
Masaryk University  
Czech Republic**

# Zadání cvičení VI.

- Na základě článku Feciskanin a kol. (2015) specifikujte postupy testování výkonu webových mapových aplikací.
- **Zpracování:** Mirjana Stanojević, Mariya Sydoruk, David Šebeček, Patrik Šerý.



# **Geoinformatika na krajských úřadech - současnost**



# DMVS – klíčový projekt krajů

Projekt Digitální mapa veřejné správy (DMVS) zastřešuje projekty v oblasti prostorových informací, jejichž smyslem je zajištění **dostupnosti garantovaných jednotných dat pro veřejnou správu a veřejnost**. IOP Rozvoj služeb eGovernmentu v krajích.

- Projekt DMVS je jedním z projektů, které jsou podporovány v rámci IOP.
- Projekt DMVS není totožný s „Digitální mapou veřejné správy“, kterou zmiňuje Memorandum o DMVS ze dne 27.11.2008, ale přispívá k jejímu vytvoření
- Projekt DMVS je zaměřen na:
  - **Účelovou katastrální mapu** – povinná služba, maximální alokace 10 mil. Kč
  - **Digitální technickou mapu** – nepovinná služba, maximální alokace 30 mil. Kč
  - **Nástroje pro tvorbu a údržbu územně analytických podkladů** – povinná služba maximální alokace 10 mil. Kč
- Projekt umožnil krajům na tato témata čerpat alokaci až v maximální výši **50 mil. Kč/ kraj**.



# Nástroje pro tvorbu a údržbu ÚAP

## Registrační služby (povinné)

- k registraci uživatelů (subjektů) pro případ přístupu k neveřejné části
- vazba na registr práv a povinností

## Vyhledávací služby (povinné)

- vyhledávání údajů o území pomocí metadat, poskytováno bezplatně

## Prohlížecké služby (povinné)

- zobrazování prostorových dat

## Stahování dat (povinné)

- neveřejné (vazba na registrační služby), nikoli placené
- data připravena v předem zveřejněných formátech s metadaty a pasporty údajů o území
- prostřednictvím WFS a WCS nebo připravení exportní dávky

## Transformační služby (volitelné)

- transformace dat mezi různými souřadnicovými systémy

## Spouštěcí služby (volitelné)

- spuštění služeb založených na prostorových datech

**GIS ve veřejné správě**

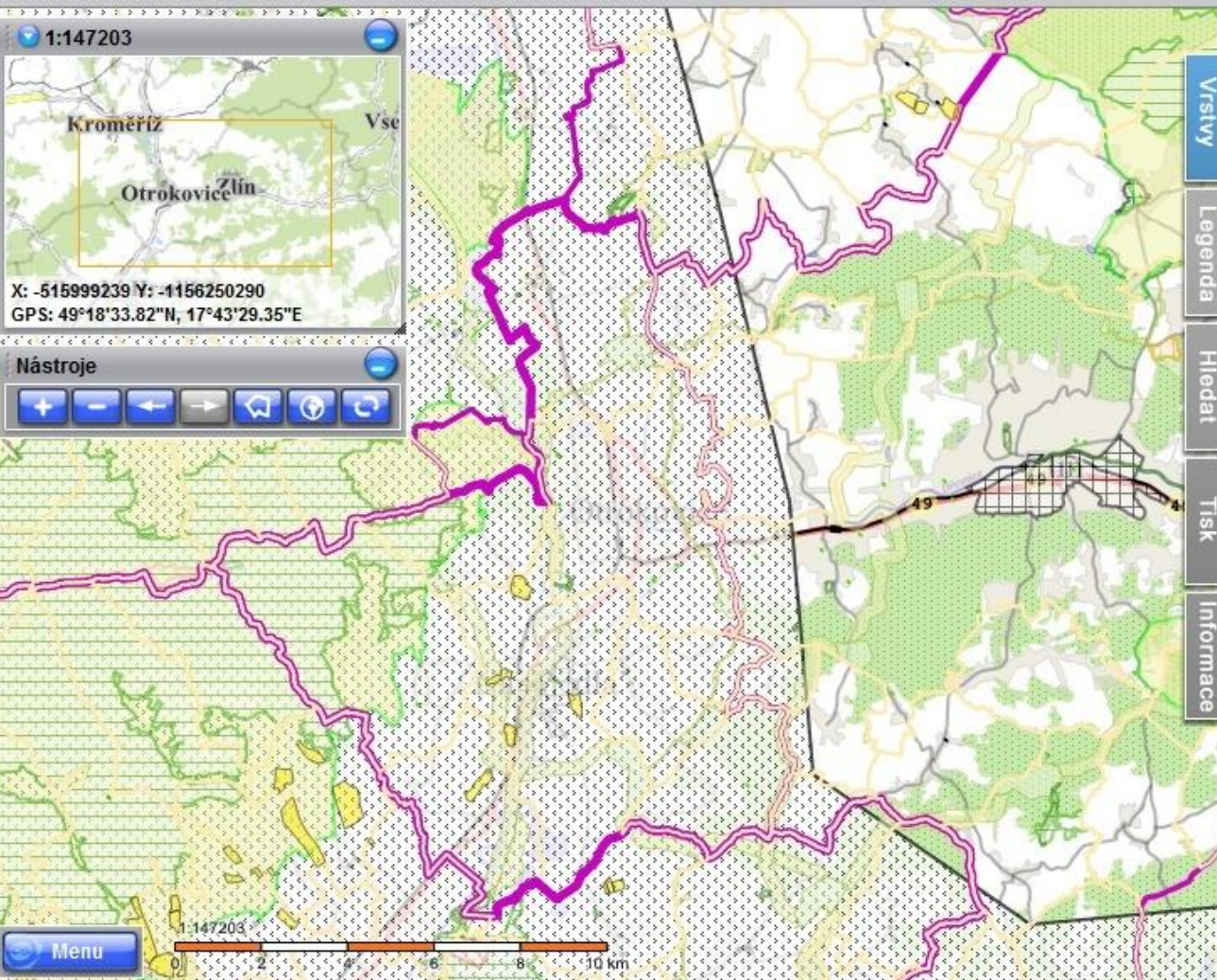


# Jednotné územně analytické podklady a územní plány (http://juap-zk.cz)



Režim celé obrazovky ukončíte stisknutím klávesy **F11**

- Základní informace
- Datové sady
- Vstup na portál
- Odkazy
- Návody, prezence
- Rozbory udržitelů



**1:147203**

X: -515999239 Y: -4156250290  
GPS: 49°18'33.82"N, 17°43'29.35"E

**Nástroje**

**Vrstvy..**

- Vrstvy
- 1. VÝKRES HODNOT
- 2. VÝKRES LIMITŮ
- 3. VÝKRES ZÁMĚRŮ
- 6. Podkladové mapy
- 7. Mapa katastru České Republiky
- ÚP - HLAVNÍ VÝKRES
- ÚP - VÝKRES VPO, VPS A AO
- ÚP - VÝKRES ZÁKL. ČLENĚNÍ
- ÚP - VÝKRES ZPF A PUPFL

Legenda

Hledat

Tisk

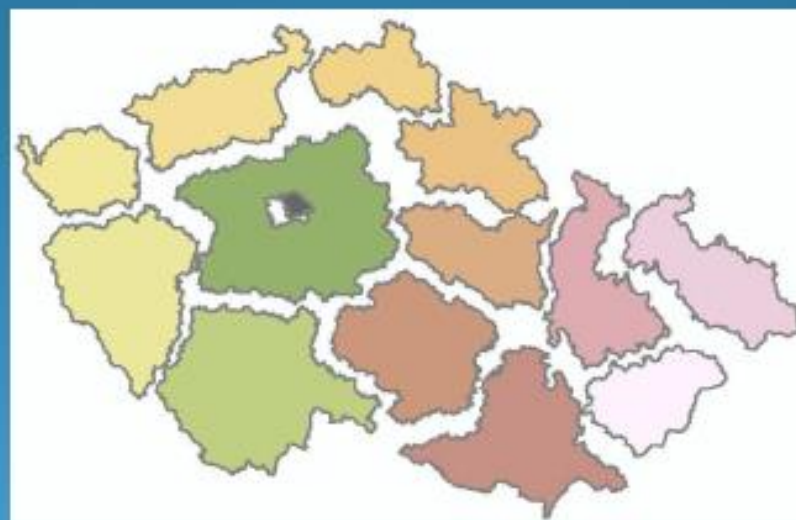
Informace

GI

<http://juap-zk.cz>

- **technologie Maruschka® firmy GEOVAP**
- **Zaměřeno na uživatele:**
  - Pořizovatelé ÚAP a ÚP (ZÚR)
  - Poskytovatelé údajů ÚAP
  - Stavební úřady
  - Projektanti v oblasti územního plánování
  - Veřejnost

# DMVS krajů – současný stav a co dál v rámci GeoInfoStrategie



Nemoforum - Implementace GeoInfoStrategie

16.10.2015

Ing.Pavel Matějka, Michal Souček



# Současný stav DMVS na krajích

- **ÚAP - realizováno ve 12 krajích**
- **DTM – realizováno ve 4 krajích**
- **ÚKM - realizováno ve 12 krajích**
- **Široké spektrum dodavatelů**

# Přehled dodavatelů DMVS ÚAP



# Přehled dodavatelů DMVS DTM



- hranice republiky
- Kraj projekt nerealizoval
- Georeal spol. s r.o.
- Geovap. spol. s r.o.
- VARS Brno a.s., Georeal spol. s r.o.

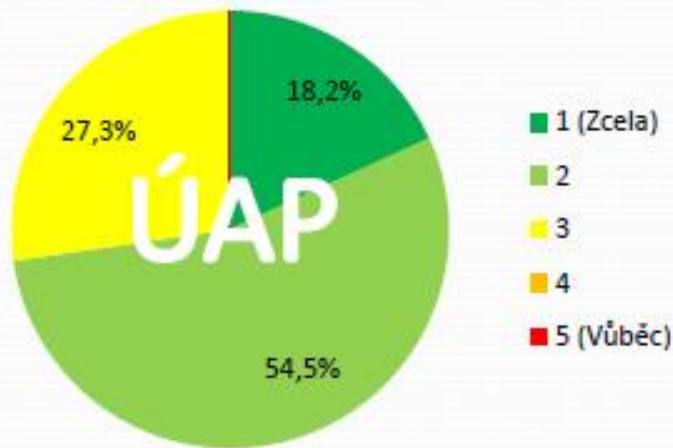
# Přehled dodavatelů DMVS ÚKM



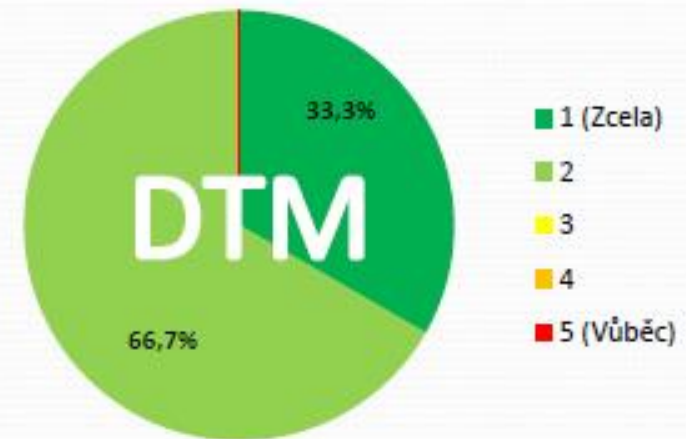
- hranice republiky
- Kraj projekt nerealizoval
- Asseco Central Europe, a.s.
- GEFOS a.s.
- GECDIS BRNO spol. s r.o.
- Georeal spol. s r.o.; Gefos a.s.
- MDP GEO, s.r.o.
- T-Mapy, spol. s r.o.
- VARS Brno a.s.

# Realizace projektů DMVS na krajích - ohlédnutí

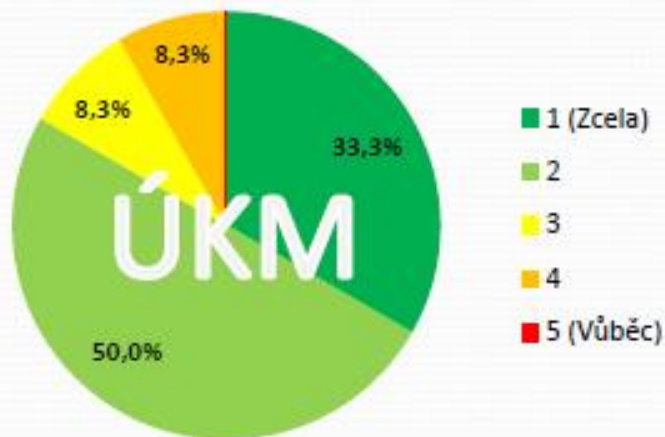
Splnil projekt DMVS ÚAP Vaše očekávání?



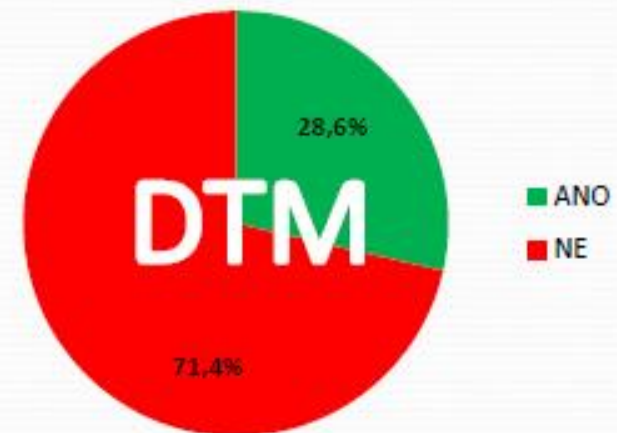
Splnil projekt DMVS DTM Vaše očekávání?



Splnil projekt DMVS ÚKM Vaše očekávání?



Mají být kraje garanty DTM na svých územích?



# DMVS – otevřené otázky

- Rozvoj DMVS nyní závisí spíše na **centrálních orgánech**, nikoliv na krajích.
- IT na krajích je zastoupeno v **radě** jen někde, není všude známost Memoranda a konceptu DMVS.
- DMVS ani GIS obecně není řešen v návrhu **eGOV strategie** MVČR.
- Nejen 3 mapové vrstvy (ÚKM, DTM, nástroje ÚAP) -> ale **více služeb**.
- DMVS propojit v **procesech** veřejné správy.
- **Marketing** směřovaný na veřejnost, politiky a úředníky – povzbuzení poptávky.
- GIS v prostředí **sociálních sítí, mobilních aplikací** a veřejných mapových služeb (například turistické aplikace, služba limitů území, katastrální mapy, ...).



# Kahoot!

# Kraj Vysočina

- Kraj Vysočina spustil na adrese **geoportal.kr-vysocina.cz** provoz nového Geoportálu DMVS.
- Přínosem je zjednodušení informačního servisu pro všechny, kteří potřebují a využívají mapové podklady pro svou práci.





Cesta: [Titulní stránka](#) **Geoportál DMVS**

- Mapa
- Veřejné mapové kompozice
- Aplikace
- Mapové služby
- Datové sady
- Vyhledávání
- Objednávka dat
- Mobilní aplikace
- O geoportálu

**Geoportál DMVS Kraje Vysočina****Mapa****Aplikace**

Specializovaný nástroj pro práci s daty a mapovými službami

**Mapové služby****Datové sady**



# Veřejné mapové kompozice

Cesta: [Titulní stránka](#) >> [Veřejné mapové kompozice](#)

- Geoportál DMVS
- Mapa
- Veřejné mapové kompozice**
- Aplikace
- Mapové služby
- Datové sady
- Vyhledávání
- Objednávka dat
- Mobilní aplikace
- O geoportálu

## Veřejné mapové kompozice

Připravili jsme pro vás několik mapových kompozic, které ilustrují široký rozsah našich činností a zpřístupňují vizuálně příjemnou formou výsledky naší práce.

### Administrativní členění



Mapová kompozice přehledně zobrazuje hranice kraje, okresů, obcí s rozšířenou působností, pověřených obcí, obcí a katastrálního území. Součástí kompozice jsou i data Českého statistického úřadu - adresy, budovy, ulice a veřejná prostranství.

### Čistá Vysočina 2013



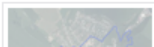
Čistá Vysočina 2013 – zapojte se do úklidu okolí silnic na Vysočině V letošním roce se opět můžete zapojit do 5. ročníku jarního úklidu v kraji. Hlavní pozornost je určena okolí silnic. V loňském roce se do akce zapojilo 17 tisíc účastníků a bylo sesbíráno přes 90 tun odpadků. „Akce probíhá v celém kraji a tradičně se do ní zapojují obce, neziskové organizace, školy ale i jednotlivci. V loňském roce se přidalo i více menších obcí, které zajišťují úklid u silnic ve svém katastru,“ říká Martin Hyský, radní pro oblast regionálního rozvoje. Aktivita Čistá Vysočina probíhá v souvislosti s Mezinárodním dnem Země, kterým je 22.duben. Úklid probíhá v termínu od 12. 4. do 22. 4. 2013. Akce nenahrazuje svoz domácího velkoobjemového odpadu! Další informace - Petr Holý, mobil.:724 650 276, tel.: 564 602 538, email: holy.p@kr-vysocina.cz

### Optické sítě



Optické telekomunikační vedení Kraje Vysočina představuje souhrn optických sítí, které umožňují vedení datových toků prostřednictvím optických vláken. Optické sítě, kterými jsou vedeny data na území kraje jsou tyto: Rowanet, Dial Telecom, GTS Novera, JME optika, Transgas, Metropolitní síť KrÚ Jihlava, Net4Net, Optonet, Optokon kos, Pragonet, První telefonní, Selfnet, O2, Telia Sonera, Tiscali optika, ČD Metalika, ČD Telematika a Pegas buňky.

### Památkově chráněná území



Mapa zobrazuje zákonem prohlášená plošně chráněná památková území, která vykazují kulturní hodnoty. Jedná se o památkové rezervace (městské, vesnické), památkové zóny (městské, vesnické, krajinné) a ochranná pásma.

# Účelová katastrální mapa

Cesta: [Titulní stránka](#) » [Mapa](#)

[zvětšit mapu](#)

- Geoportál DMVS
- Mapa**
- Veřejné mapové kompozice
- Aplikace
- Mapové služby
- Datové sady
- Vyhledávání
- Objednávka dat
- Mobilní aplikace
- O geoportálu

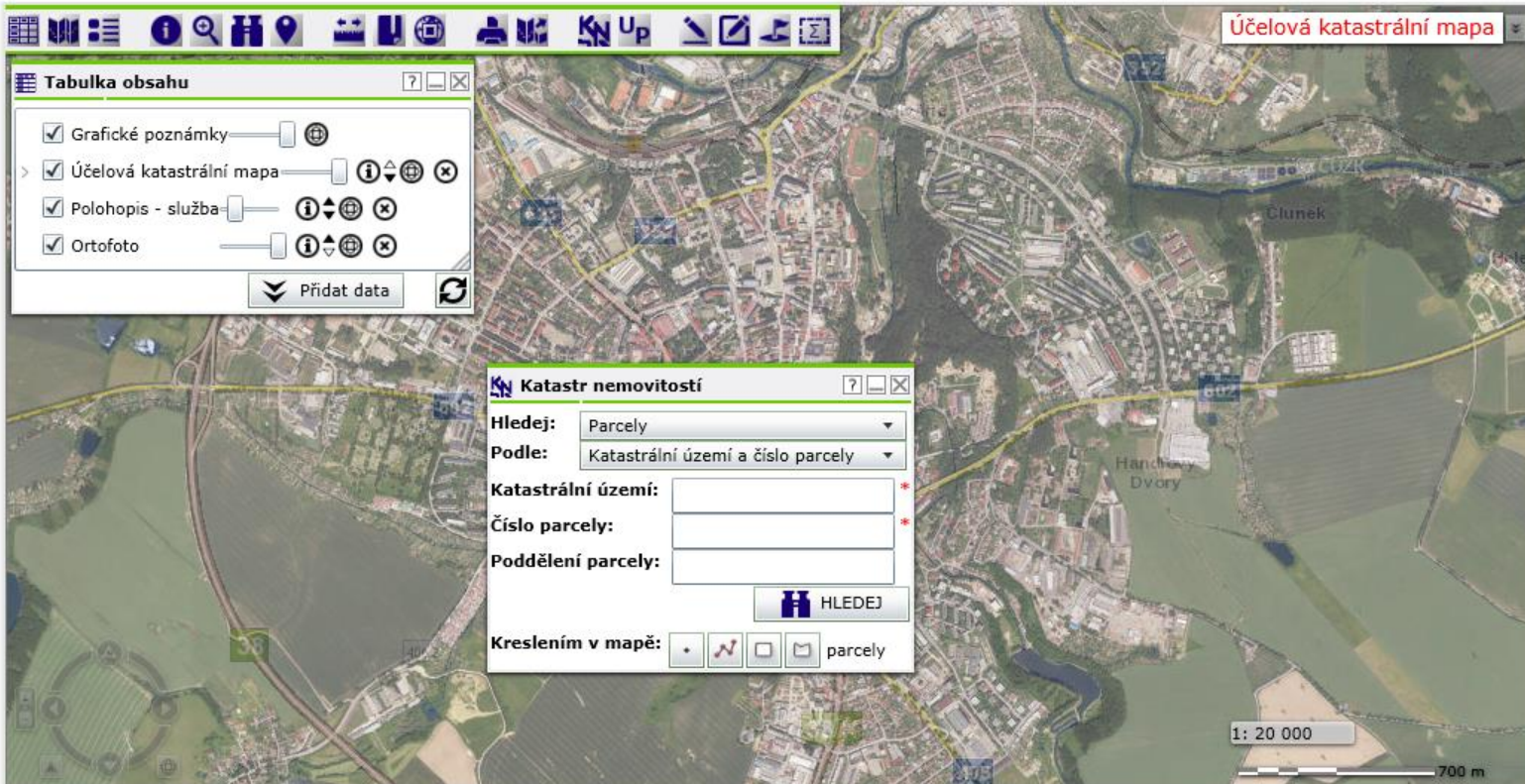
Účelová katastrální mapa

Účelová katastrální mapa

**Tabulka obsahu**

- Grafické poznámky
- Účelová katastrální mapa
- Polohopis - služba
- Ortofoto

[Přidat data](#)



**Katastr nemovitostí**

Hledej:

Podle:

Katastrální území:

Číslo parcely:

Poddělení parcely:

[HLEDEJ](#)

Kreslením v mapě:     parcely

1: 20 000

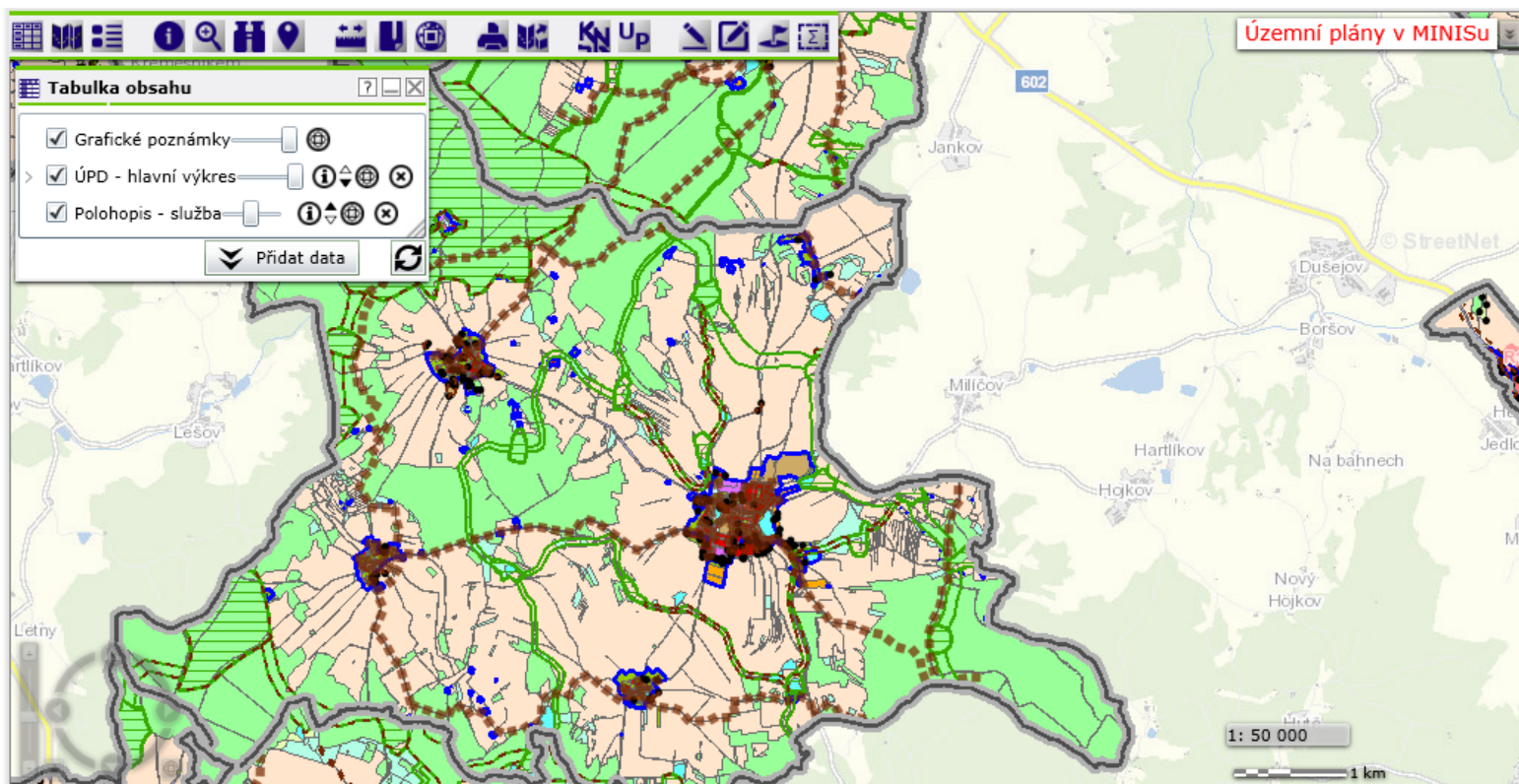
700 m

Mapová kompozice Územní plány v MINISu zobrazuje územní plány, které jsou vytvořené podle metodiky **MINIS** (minimální standard pro digitální zpracování územních plánů v GIS). Cílem **MINIS** je sjednotit formu zpracování územních plánů a usnadnit tak jejich používání

Cesta: [Titulní stránka](#) » [Mapa](#)

[zvětšit mapu](#)

- Geoportál DMVS
- Mapa**
- Veřejné mapové kompozice
- Aplikace
- Mapové služby
- Datové sady
- Vyhledávání
- Objednávka dat
- Mobilní aplikace
- O geoportálu





# Objednávka a výdej dat

Pouze **registrovaní uživatelé** mají k dispozici nástroj pro objednávání dat.

## Objednávky

Objednávky (3)				
Číslo objednávky	Datum	Stav	Popis	Detail
20121009002	09.10.2012 - 13:26	odeslána		<a href="#">detail</a>
20121009001	09.10.2012 - 09:45	odeslána		<a href="#">detail</a>
20121008004	08.10.2012 - 16:06	vyzvednutí dat		<a href="#">detail</a>

Pokud sledujete nesrovnalosti ve vaší objednávce, neváhejte nás kontaktovat.

## Administrace produktů

Popis	Akce
Přidání nového produktu:	<input type="text" value="data SDE"/> <input type="button" value="přidat"/>
Průhlednost produktů ostatních kategorií:	<input type="button" value="prohlížet produkty"/>

### Chráněná krajinná oblast (Krajský úřad Kraje Vysočina)



Chráněná krajinná oblast (CHKO) Kraj Vysočina, je dle zákona č. 114/1992 Sb. o ochrání krajinou, charakteristicky vyvinutým reliéfem (geografie)reléfem, významným podílem přírodním zastoupením dřevin, případně s dochovanými památkami historického osídlení. I odstupňované ochrany tak, aby se udržoval a zlepšoval jejich přírodní stav a byly zachovány těchto území. Rekreační využití CHKO je přípustné, pokud nespožkazuje přírodní hodnoty.

Základ tvoří **produktový katalog**, který data nabízí k výběru

# Kraj Jihomoravský

## Výchozí principy zrodu GIS Jihomoravského kraje - INSPIRE

### Důraz na jednotné datové sady

- 1.data sbírána a vytvářena jednou a spravována na takové úrovni, kde se tomu děje nejefektivněji
  - 2.data vytvářena na jedné úrovni státní správy a sdílena jejími dalšími úrovněmi
  - 3.možnost kombinovat data z různých zdrojů a sdílet je mezi mnoha uživateli a aplikacemi
  - 4.data dostupná za podmínek, které nebudou omezovat jejich rozsáhlé využití
  - 5.snadnější vyhledávání dostupných dat, vyhodnocení vhodnosti jejich využití pro daný účel a zpřístupnění informace, za jakých podmínek je možné tato data využít
- 
- **INSPIRE** Směrnice 2007/2/ES
  - **Zákon 123/1998 Sb.**, o právu na informace o životním prostředí. Vstoupil v platnost **14.11.2009**



# Portálová řešení JmK

2005  
mapový  
portál  
Geodata  
ÚP

**JMKrU\_UP.avi - Windows Media Player**  
Soubor Zobrazit Přehrát Oblíbené Přejít Nápověda

**GIS OÚPSŘ KRAJSKÉHO ÚŘADU JIHMORAVSKÉHO KRAJE - Microsoft Internet Explorer**  
File Edit View Favorites Tools Help

Address [http://booksize/jmkr\\_u/main.asp](http://booksize/jmkr_u/main.asp)

**GIS OÚPSŘ**  
GEOGRAFICKÝ INFORMAČNÍ SYSTÉM  
OBORU ÚZEMNÍHO PLÁNOVÁNÍ A STAVEBNÍHO ŘÁDU  
KRAJSKÉHO ÚŘADU JIHMORAVSKÉHO KRAJE

**Jihomoravský kraj**

Mapa | Mapové vrstvy | Dotazy | Nastavení | Nápověda

**Přehledka**

Výběr tematického pohledu  
Technické limity

Výběr aktivní vrstvy  
Žádná

Souřadnice JTSK (m)  
JTSK X: -638120.3394  
JTSK Y: -1189124.3676

Měřítko  
1 : 45793  
1374m

Intergraph ČR, spol. s r.o.  
Podbabská 20  
Praha 6  
160 46  
info-cz@intergraph.com  
tel.: +420 2 2439 0020

**Mapové vrstvy**

- LOŽISKA NEROSTNÝCH SUROVIN
  - Dobývací prostor (těžený)
  - Dobývací prostor (netěžený)
  - Chráněné
  - ložiskové území (výhradní)
  - Bilancované ložisko
  - Evidované nevýhradní ložisko
  - Nevýhradní ložisko
  - ostatní
  - Prognózní zdroj nerostných surovin
- PODDOLOVANÁ A SESUVNÁ ÚZEMÍ
- VODNÍ TOKY A PLOCHY
- PAMÁTKOVÉ ZÓNY A JEJICH OCHRANNÁ PÁSMÁ
- ARCHEOLOGICKÉ NEMOVITÉ KULTURNÍ PAMÁTKY
- LETECKÁ DOPRAVA
- ŽELEZNIČNÍ DOPRAVA



# Geoportál územního plánování

- V provozu od r. 2009
- nejen možnost prohlížení dat
- autorizované přístupy
- poskytuje mapové služby
- výdejní modul pro stahování vektorových dat
- řeší různé souřadné systémy
- ETL nástroje
- modul katastru
- metainformační modul
- aplikuje INSPIRE
- *<http://up.kr-jihomoravsky.cz>*





# Geoportál územního plánování

[Mapový portál WMS](#)

[Autorizovaný vstup](#)

[Metadatový klient](#)

## Politika územního rozvoje ČR

### Územní plánování na úrovni JMK

Územně plánovací dokumentace (ÚPD)

■ [ZÚR JMK](#)

Územně plánovací podklady (ÚPP)

■ [ÚAP JMK](#)

■ [ÚPG JMK](#)

■ [Územní studie JMK](#)

### Územní plánování na úrovni ORP

Územně plánovací dokumentace (ÚPD)

■ [Územní a regulační plány obcí JMK](#)

■ [Územní plány pořízené na základě dotace JMK od roku 2009](#)

■ [Územní plány 2005, 2006](#)

Územně plánovací podklady (ÚPP)

■ [Územně analytické podklady ORP JMK](#)

### Územně plánovací dokumentace sousedních krajů

■ [Územně plánovací dokumentace sousedních krajů ČR](#)

■ [Územně plánovací dokumentace sousedních krajů SR](#)

### Služby

■ [ÚKM JMK](#)

■ [Šikmé snímkování](#)

■ [KML server](#)

## Geoportál územního plánování JMK

Vítejte na stránkách mapového portálu odboru územního plánování a stavebního řádu Krajského úřadu Jihomoravského kraje.

Jihomoravský kraj (dále jen JMK) je orgánem územního plánování ve smyslu § 5 zákona č. 183/2006 Sb., o územním plánování a stavebním řádu, ve znění pozdějších předpisů (dále jen stavební zákon), který pořizuje územně plánovací dokumentaci (dále jen „ÚPD“) kraje, a to zásady územního rozvoje (dále jen „ZÚR“), regulační plány (dále jen „RP“) a územně plánovací podklady (dále jen „ÚPP“) kraje, a to územně analytické podklady kraje (dále jen „ÚAP“) a územní studie (dále jen „ÚS“). Geoportál územního plánování JMK je zřizován za účelem splnění povinnosti umožnit dálkový přístup k územně plánovací dokumentaci a územně analytickým podkladům podle ustanovení §164 a §166 stavebního zákona. Další závazné požadavky vyplývají ze směrnice Evropského parlamentu a Rady 2007/2/ES o zřízení Infrastruktury pro prostorové informace v Evropském společenství (INSPIRE).

Součástí Geoportálu je Účelová katastrální mapa JMK (dále jen ÚKM). Jedná se o účelovou digitální bezešvou podobu katastrálních map, vytvořenou ve spolupráci s katastrálním úřadem pro Jihomoravský kraj pro potřeby geografického informačního systému Jihomoravského kraje. Využití nachází zejména jako referenční podklad pro projekty jednotlivých odborů KrÚ JMK včetně územního plánování pro zpracování územních plánů (dále jen ÚP) v digitální podobě s přesností identifikace parcelního čísla a s možností propojení s databází ISKN ČÚZK.





# Mapový portál JmK



Informace z oblasti geodat  
Krajského úřadu přehledně  
na jednom místě



Komplexní nástroj pro tvorbu  
a prezentaci geoinformací  
v působnosti krajského úřadu



Tématické portály

Od roku 2011

<http://mapy.kr-jihomoravsky.cz>



Územní členění JMK



Územní plánování



Katastrální mapy



Ochrana přírody, životní prostředí



Ortofotomapa JMK



Kulturní památky



Zdravotnictví



Doprava

### Vítejte na stránkách Mapového portálu Krajského úřadu Jihomoravského kraje

Na portálu najdete informace z oblasti geodat krajského úřadu, tematické mapové kompozice, popisy mapových služeb, editor pro tvorbu metadat podle pravidel směrnice INSPIRE, informace o možnosti poskytování digitálních dat krajského úřadu obcím, projektantům, studentům apod.

Mapové kompozice jsou připraveny nejen pro odborné uživatele, ale i pro širokou veřejnost formou zjednodušených tematických kompozic.

Naleznete zde např. účelovou katastrální mapu Jihomoravského kraje, soubor ortofotomap, ale také ucelené portály jako je např. Geoportál územního plánování, Portál památek a kultury nebo Cykloportál – Jižní Morava.



Hledej v metadatech:

Hledej

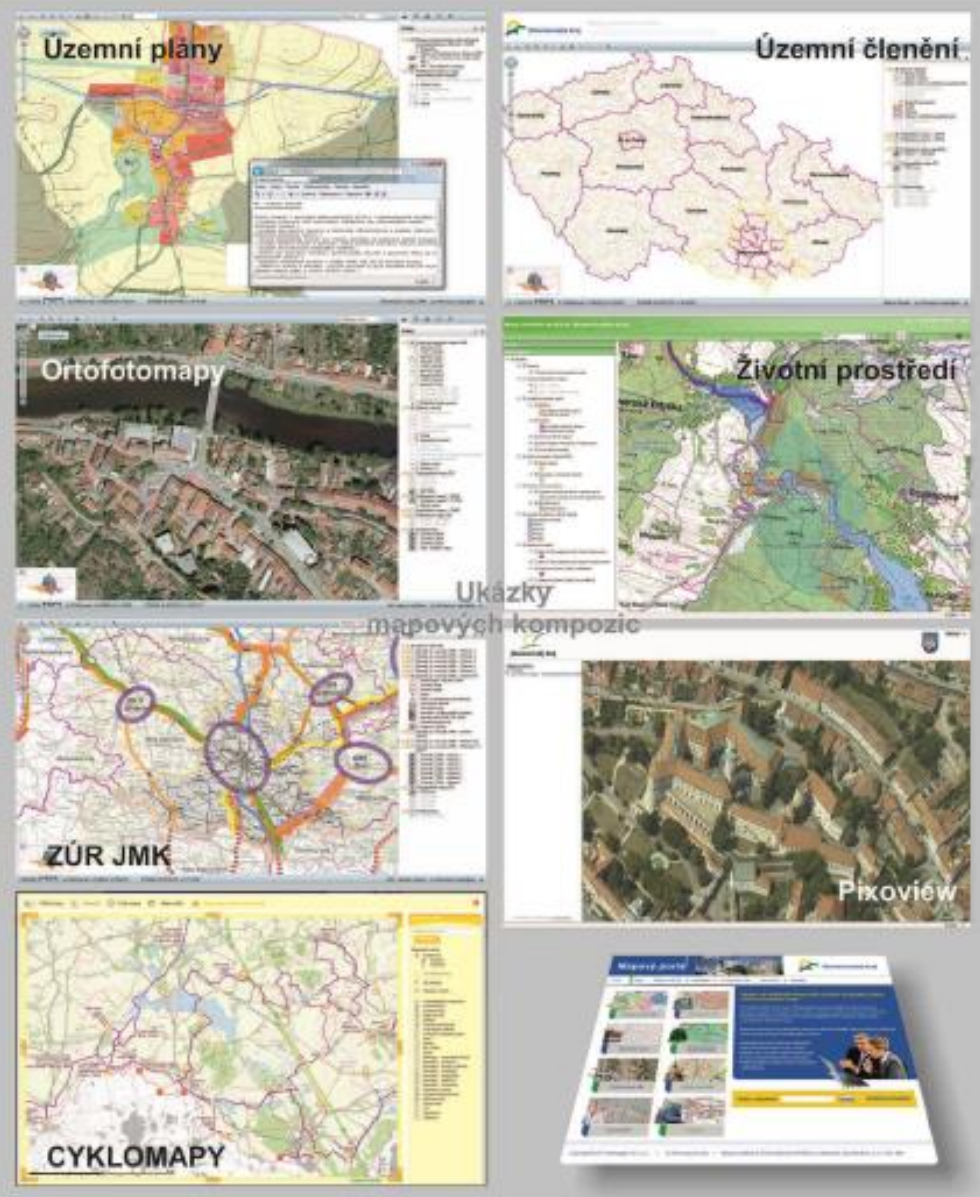
[Rozšířené vyhledávání](#)

### NOVINKY A AKTUALITY

■ [Archiv aktualit](#)



- informace z oblasti geodat krajského úřadu na jednom místě
- komplexní nástroj pro tvorbu a prezentaci geoinformací v působnosti krajského úřadu



# GIS ve veřejné správě

# **Geoinformatika na krajských úřadech - budoucnost**



# Strategie rozvoje informačních a komunikačních technologií (ICT) regionů ČR v letech 2013 – 2020

Zpracována členy KI AKČR od prosince 2012 do února 2013.

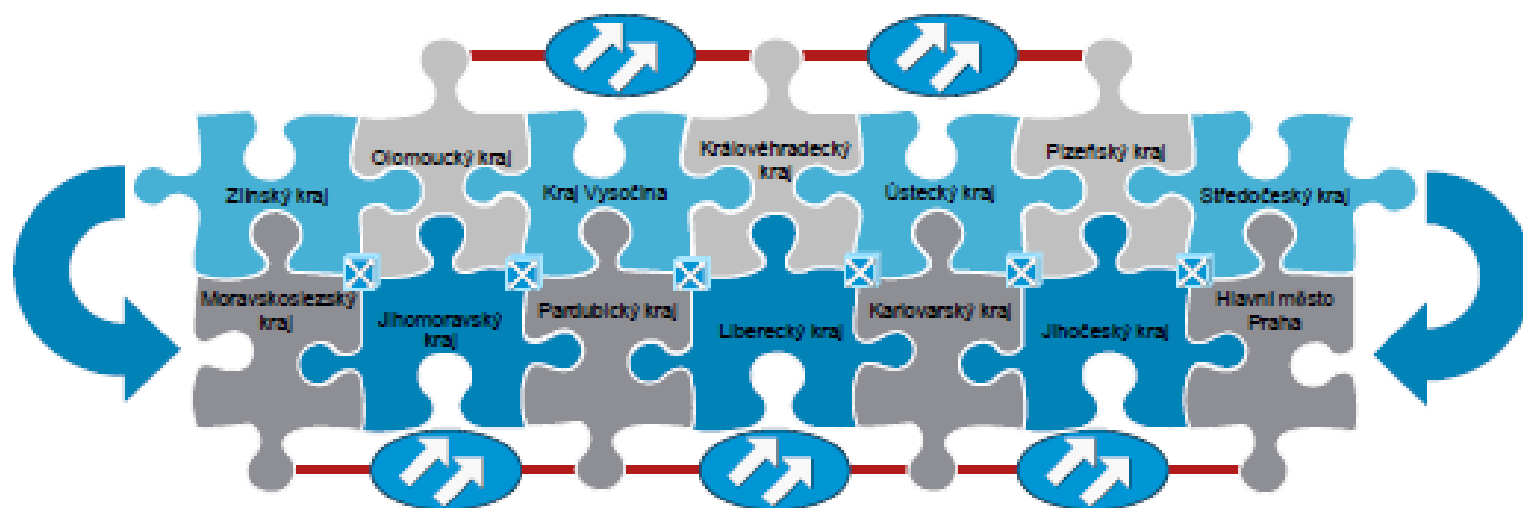
- **Definována společná vize krajů v oblasti rozvoje ICT:**

- *Udržitelný rozvoj ICT zvyšující kvalitu a efektivitu výkonu veřejné správy a podporující rozvoj, spolupráci a konkurenceschopnost regionů.*

- **Definovány základní **priority** rozvoje ICT.**

# Digitální strategie krajů

Strategie rozvoje informačních a komunikačních technologií (ICT) regionů ČR v letech 2013 – 2020



# Priority strategie

## Priorita 3 – Služby a data

### • 3.4 - Rozvoj Open Source

- *Komunitní vývoj ISVS, změna nákupního procesu SW řešení (otevřená rozhraní, otevřený kód, otevřený datový model), realizace služeb distribuovaného GIS, podpora otevřených standardů.*

### • 3.7 - Rozvoj geoinformatiky

- *Rozvoj projektu DMVS, začlenění výstupů GIS krajů do NGII jako součást celostátních registrů a geoportálů; vznik nových mapových služeb pro veřejnost; důraz na mobilitu; prosazování principu sdílení jednou pořízených veřejně využitelných dat.*

**Asociace krajů ČR – <http://www.asociacekraju.cz/>**





3.7	<b>Rozvoj geoinformatiky</b>	kraje, města, obce, NGO	iROP	150 mil Kč
-----	------------------------------	-------------------------------	------	------------

**Specifikace:** rozvoj projektu DMVS, začlenění výstupů GIS krajů do NGI jako součást celostátních registrů a geoportálů; vznik nových mapových služeb pro veřejnost; důraz na mobilitu; prosazování principu sdílení jednou pořízených veřejně využitelných dat.

**Cílová skupina:** občané, OVM, PO

**Příklady možných projektů:** Dopracování a sjednocení krajských DMVS (UKM, DTM, UAP?) pod centrální geoportál dle zásad distribuovaného GISu; jednotná služba limitů území pro koncové aplikace; mapové aplikace pro turistické portály (cykloportály, běžkařské trasy...), rozvoj systémů pro monitorování, modelování, predikci a podporu řešení krizových situací (bleskové povodně, záplavy, znečištění, sesuvy půdy, dopravní omezení apod.) včetně zajištění potřebné datové základny zahrnující zpřesněné mapové podklady v ohrožených lokalitách, měřicí stanice apod.

## GIS ve veřejné správě

# Zadání cvičení VII.

- **GeoPortály Zlínského a Plzeňského kraje** – provedte heuristické zhodnocení obou portálů na základě vámi zvolených pravidel.
- **15 – 20 minut + diskuze.**
- **Vedení** – Leona Špinarová, Dominik Šulák, Hana Švedová, Markéta Vaňková.

