

(Bi1010c)

Rosaceae
Fabaceae
Lamiaceae



Rosaceae – růžovité

- Stromy, keře, polokeře, byliny

Malus domestica



Potentilla arenaria



Rosa canina



- **Listy** střídavé, jednoduché nebo složené
- **Palisty** většinou přítomny

Prunus cerasus



Potentilla supina



palist

Filipendula ulmaria



- **Květy** jednotlivé nebo v hroznovitých květenstvích

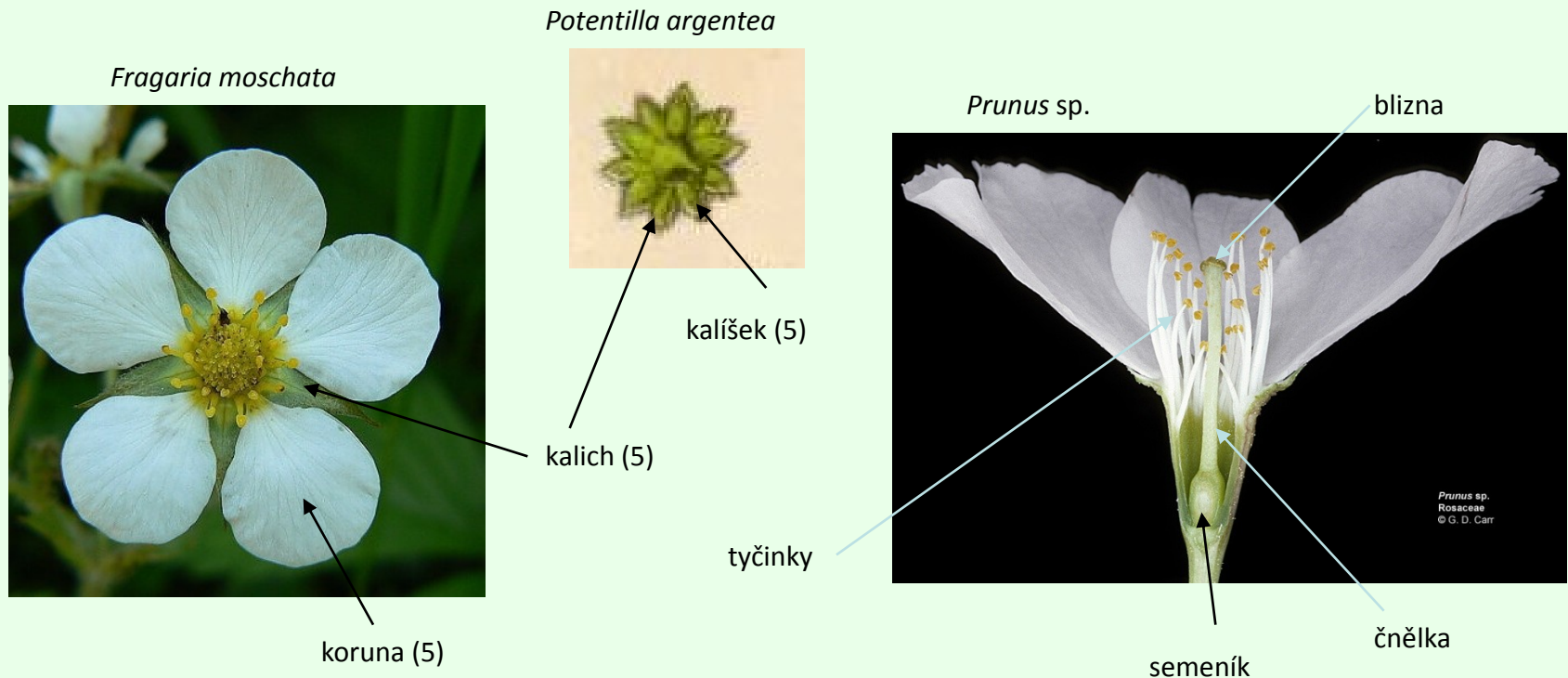
Rosa canina



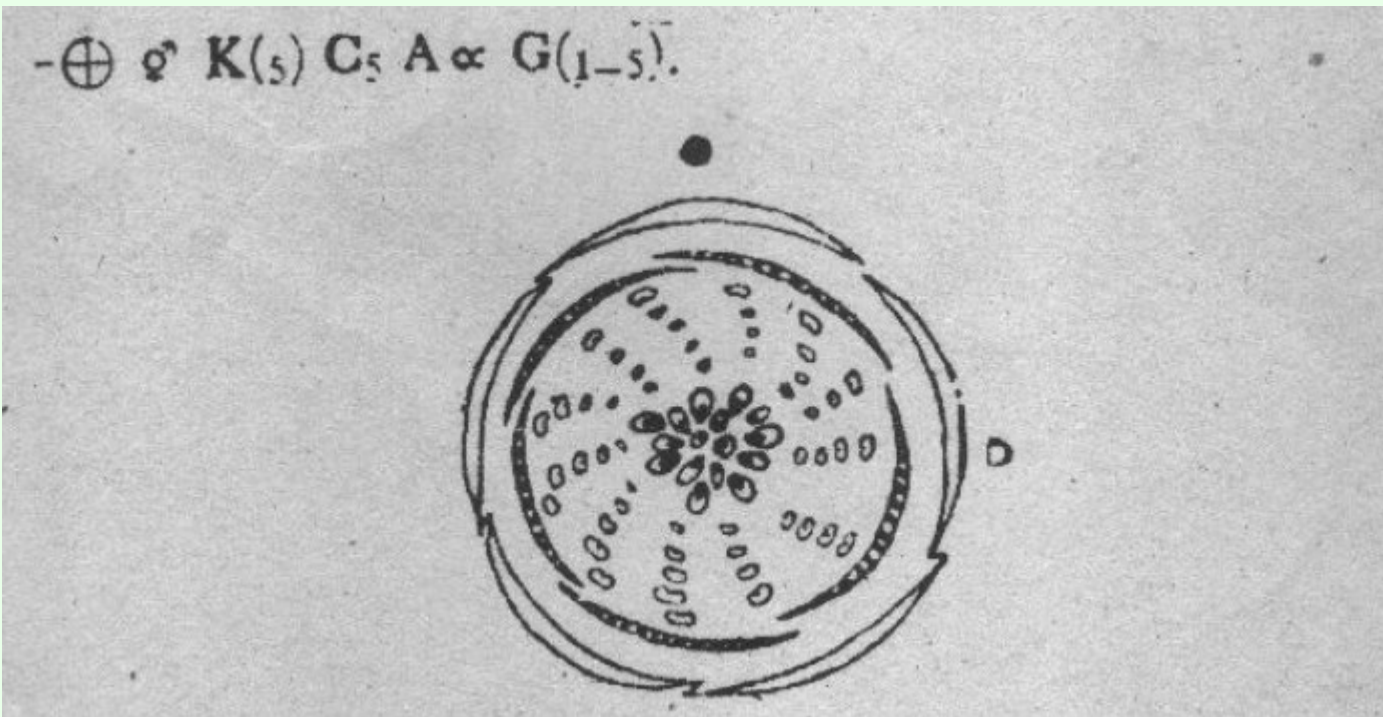
Prunus padus



- **Květy** většinou oboupohlavné, spirocylické nebo kruhové, většinou pětičetné
- Rozlišené na kalich a korunu, výjimečně bezkorunné (*Sanguisorba*)
- Květní obaly srostlé v **češuli**
- **Kalich** mívá **kalíšek** palistového původu
- **Tyčinek** obvykle mnoho
- **Pestík** z jednoho až velkého množství plodolistů (synkarpický, apokarpický, monokarpický), svrchní nebo spodní



- **Květy** většinou oboupohlavné, spirocylické nebo kruhové, většinou pětičetné
- Rozlišené na kalich a korunu, výjimečně bezkorunné (*Sanguisorba*)
- Květní obaly srostlé v **češuli**
- **Kalich** mívá **kalíšek** palistového původu
- **Tyčinek** obvykle mnoho
- **Pestík** z jednoho až velkého množství plodolistů (synkarpický, apokarpický, monokarpický), svrchní nebo spodní



- **Plod** měchýřek, nažka, peckovice, malvice

Mespilus germanica

- malvice (souplodí měchýřků v
češuli)



foto: pavel Veselý

Rosa pendulina

- souplodí nažek v češuli



© Dana Michalcová

Geum urbanum – souplodí nažek



© Barbora Obstová

Rubus idaeus – souplodí
peckoviček



© Dana Michalcová

Prunus spinosa – peckovice



foto: Dana Michalcová

Spiraea chamaedryfolia –
měchýřek



foto: Dana Michalcová

Naši studovaní zástupci

Rosa



Dasiphora fruticosa



Rosa canina



© Dana Michalcová

Crataegus sp.



Rubus idaeus



© Volmary GmbH

- Byliny i dřeviny (keře i stromy)
- Symbióza s hlízkovými bakteriemi rodu *Rhizobium*

Trifolium pratense

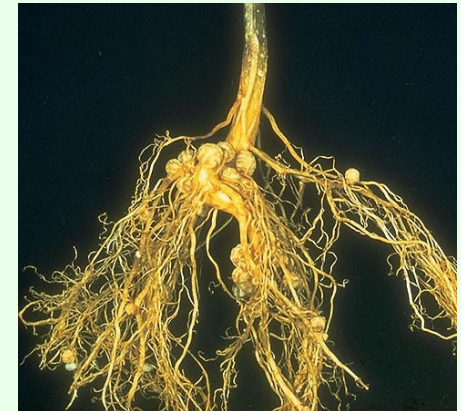


Robinia pseudacacia



Cytisus nigricans

Rhizobium



- **Listy** střídavé, složené (zpeřené nebo dlanité), vzácně jednoduché
- **Palisty** přítomny
- Vzácně **fyloglia**

Trifolium pratense



Genista tinctoria



Securigera varia



Trifolium ochroleucon



Lathyrus vernus



- **Květenství** hrozen nebo strboul

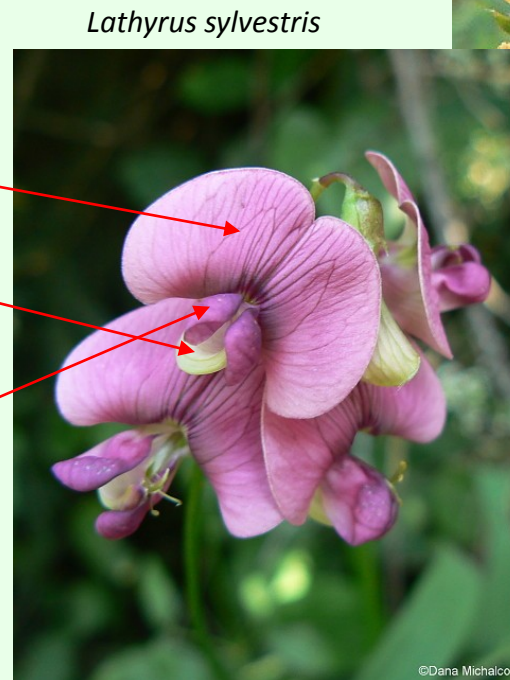
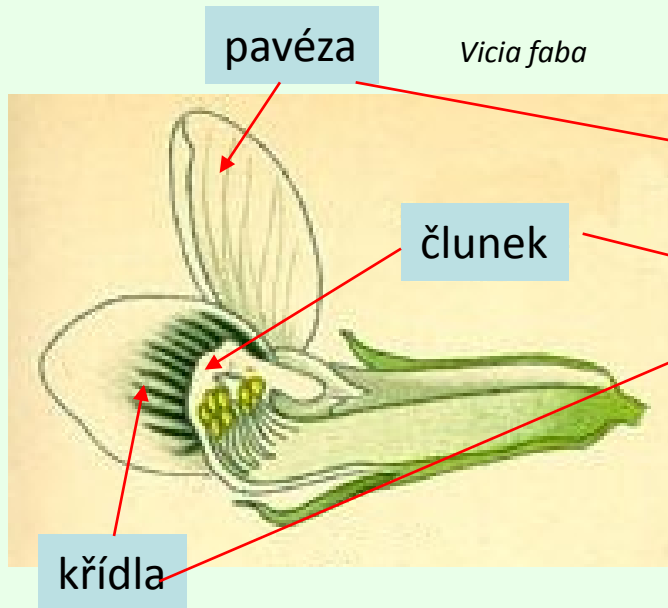
Laburnum anagyroides



Trifolium ochroleucon

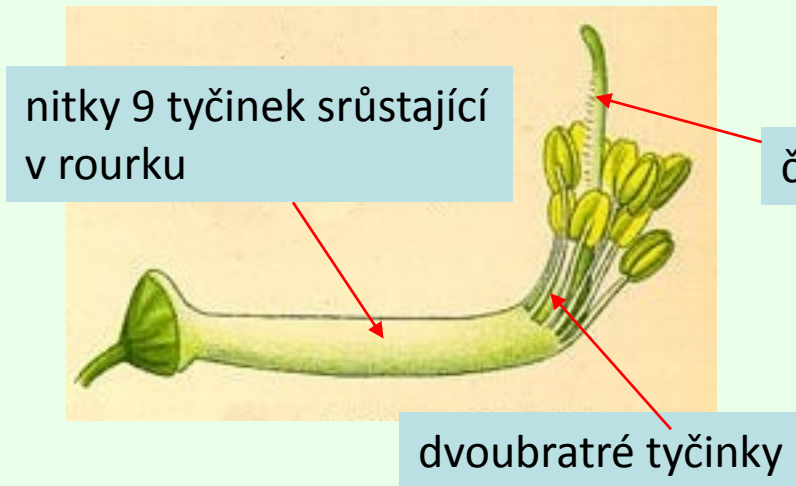


- **Květy** oboupohlavné, zygomorfní (u našich zástupců vždy) nebo aktinomorfní, cyklické, pentamerické
- **Květní obaly** rozlišené (kalich srostlý, koruna volná)

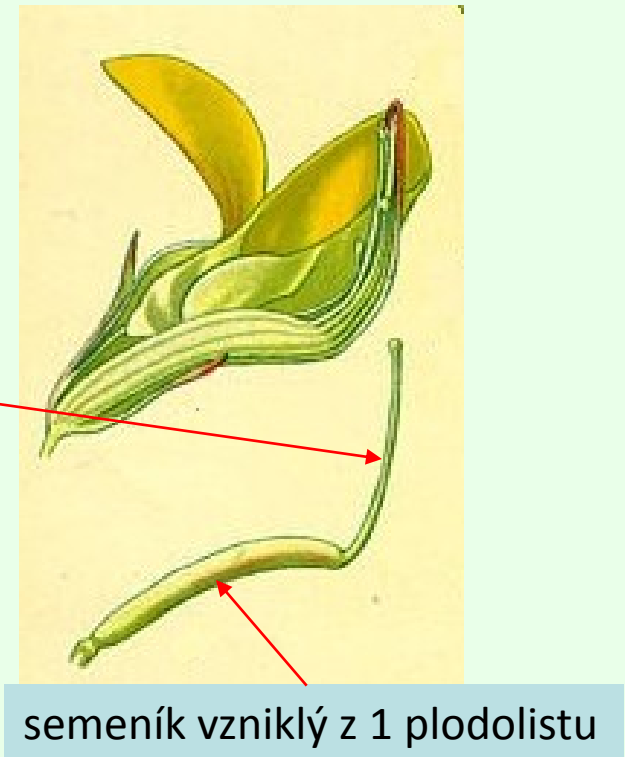


- **Tyčinky** zpravidla srostlé v bratrstva (9+1)
- **Gyneceum** apokarpní, svrchní

Lathyrus vernus



Lotus corniculatus



- **Plod** lusk, struk nebo nažka

Trifolium fragiferum

nažka ukrytá ve
vytrvalém kalichu



Lathyrus hirsutus



lusk

Vicia tetrasperma



Naši studovaní zástupci

Lotus corniculatus



Medicago sativa

Robinia pseudoacacia



Trifolium pratense

Securigera varia



- Byliny, vzácně keře nebo stromky
- **Lodyha** čtyřhranná
- **Listy** vstřícné, jednoduché křížmostojné bez palistů
- Obsahové látky: těkavé **silice**



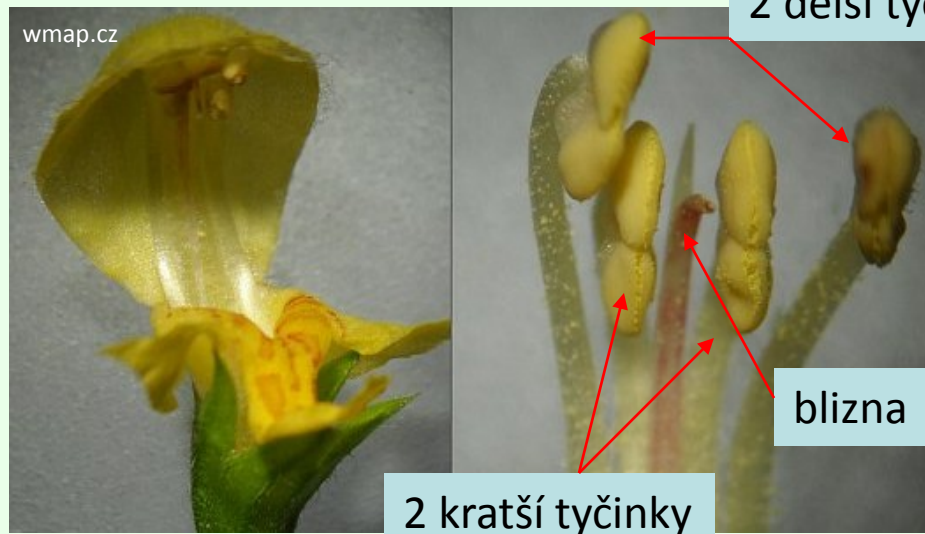
- **Květenství lichopřeslen** (zkrácení vidlanu)
- **Květy** oboupohlavné, **zygomorfní**, cyklické
- **Květní obaly rozlišené**, srostlé
kalich z 5 lístků, volné **kališní cípy (zuby)**, vytrvalý
koruna z 5 lístků, **pyskatá**
dolní pysk ze 3 lístků
horní pysk ze 2 lístků

Lamium album



Lamium orvala

- **Tyčinky 4, dvoumocné** (2 kratší a 2 delší), vz. 2 tyčinky (*Salvia*)
srůst s bází koruny
- **Gyneceum cenokarpní**, svrchní
2 plodolisty, 2 pouzdra, v každém 1 vajíčko
- **Plod tvrdka**, rozpad na jednosemenné části



Galeobdolon luteum



Lamium album

Naši studovaní zástupci



Lamium album

Ballota nigra



© Pavel Veselý



Salvia pratensis

Naši studovaní zástupci



Plectranthus amboinicus



Lavandula sp.