

Ústav Antropologie
Antropologie pravěku
podzim 2019

Pravek Slovenska

Alica Křápková

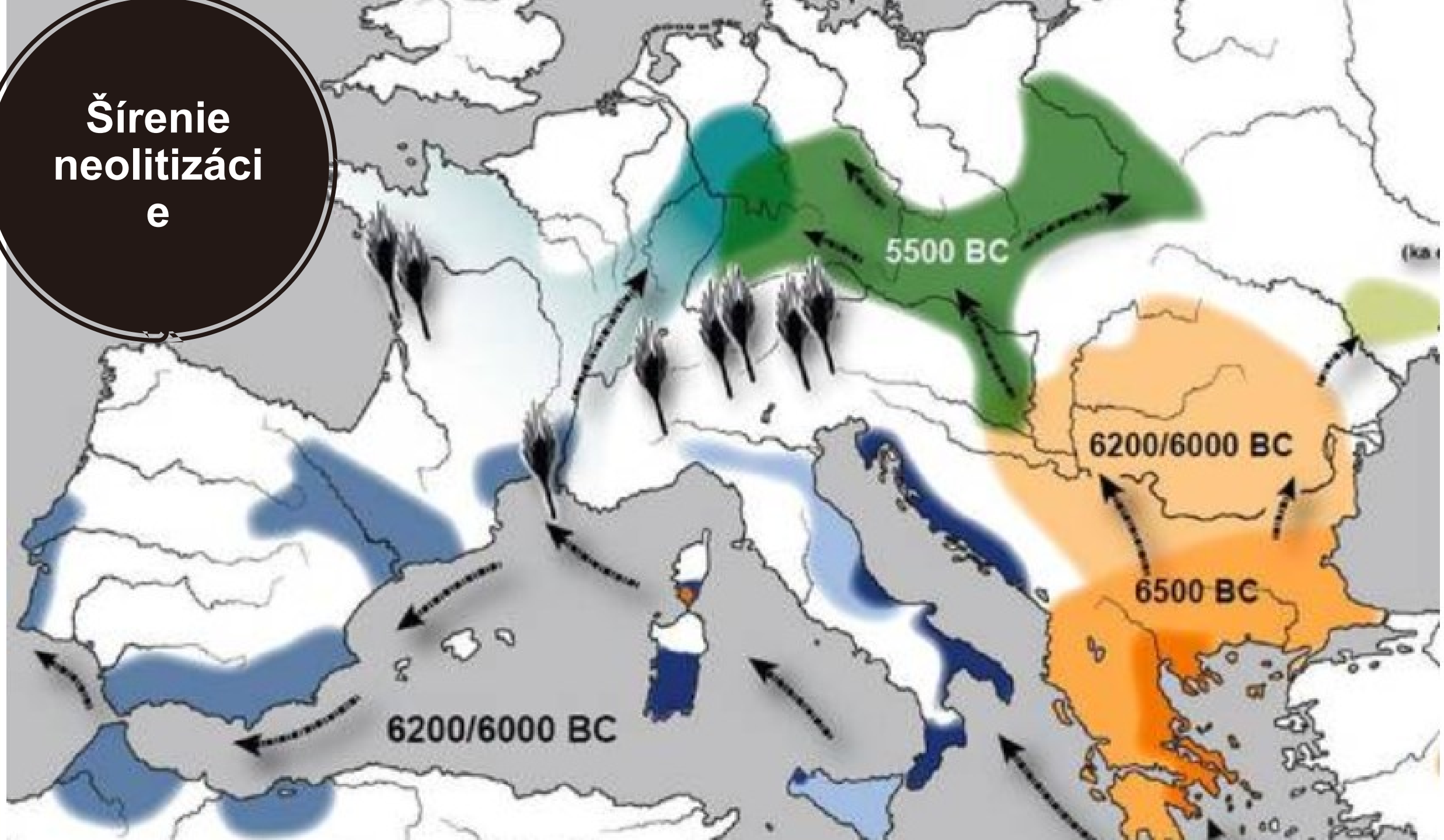
Základná periodizácia na Slovensku

- Doba kamenná (cca 600 000-2300)
 - Paleolit (cca 600 000 BC – 8200 BC)
 - Mezolit (8200 BC – 6000/5700 BC)
 - Neolit (6000/5700 BC – 4400 BC)
 - Eneolit (4400 BC – 2300 BC)
- Doba bronzová (2300 BC – 800/750 BC)
- Doba železná (800/750 BC – 50/0)
 - Doba halštatská (800/750 BC – 450 BC)
 - Doba laténska (450 BC – 50/0)
- Protohistória
 - Doba rímska (50/30 – 375/380 AD)
 - Sťahovanie národov (375/380 AD – 568 AD)

Neolit

- Periodizácia (5700 BC – 3500/3300 BC)
 - Starý neolit (cca 5700 BC – 4900 BC)
 - Stredný neolit (4900 BC – 4700 BC)
 - Mladší neolit (4700 BC – 3700)
- Teórie neolitizácie
 - Difúzna (Gordon Childe)
 - Autochtónna
 - Substrátová
- Bádateľia: Ján Eisner, Bohuslav Novotný, Stanislav Šiška (V SR), Juraj Pavúk, Viera Němejcová-Pavúková, Ján Lichardus, Vojtech Budínsky-Krička

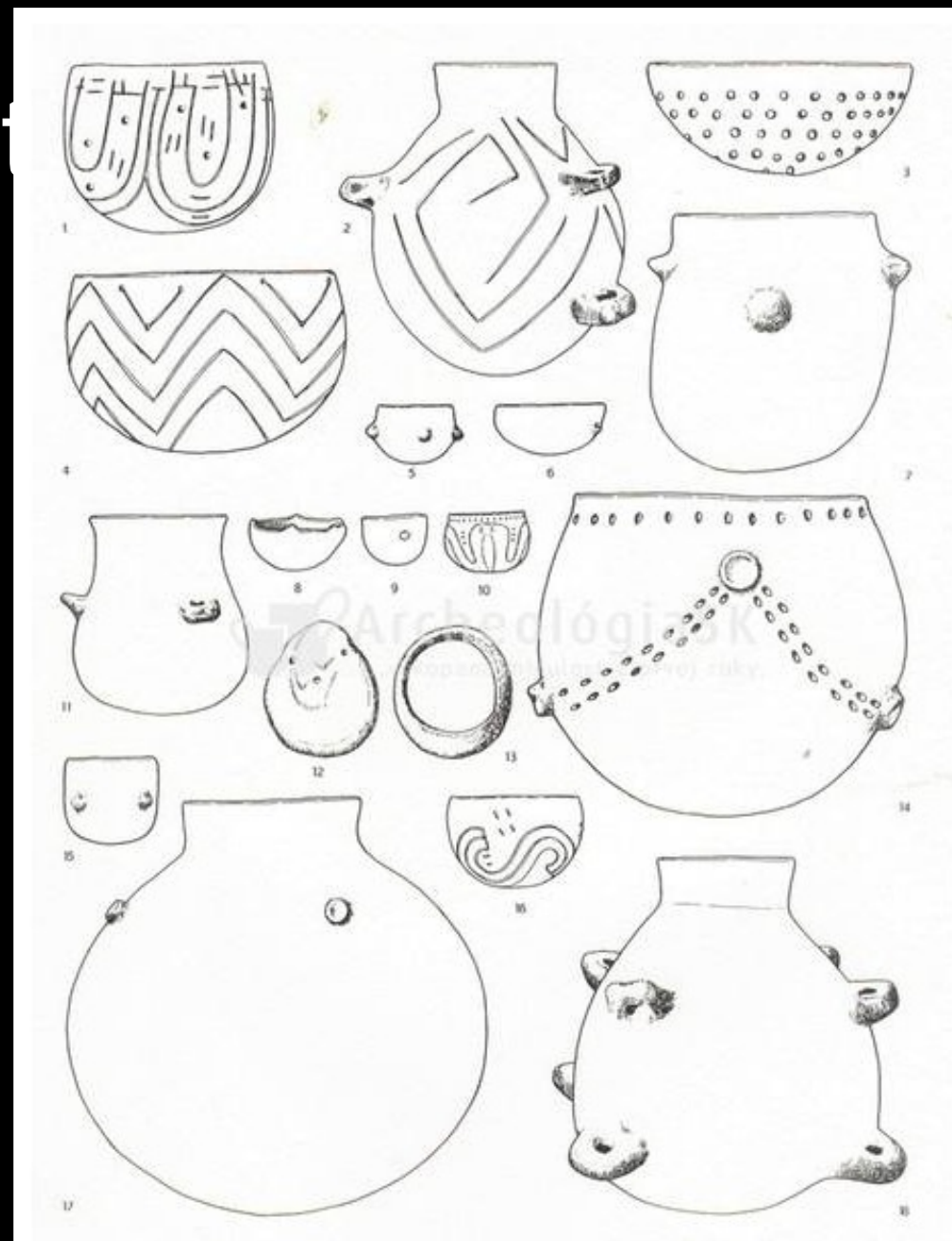
Šírenie neolitizácie



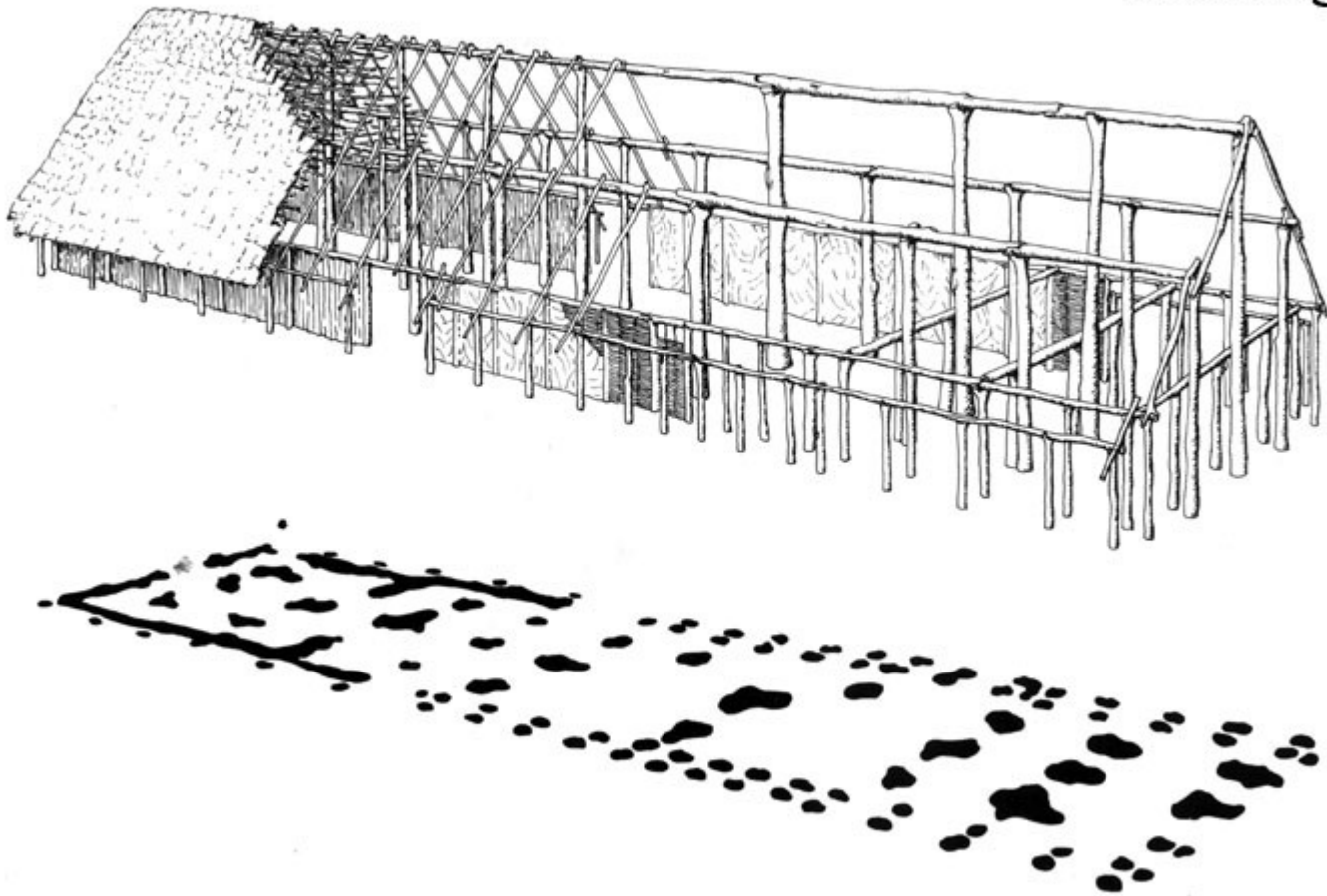
Starý neolit a stredný neolit

- Kultúra s lineárnou keramikou (5700 – 5000)
- Želiezovská skupina (5000 – 4700)
- Rozdelenie na západnú a východnú vetvu
- Pohrebný rítus: kostrový, skrčená poloha
- Dlhé domy kolovej konštrukcie
- Keramika hruškovité, esovité či bikónické tvary, lineárna výzdoba, notové hlavičky, niekedy žltá alebo červená maľba

Starší stupeň LnK



Rössing

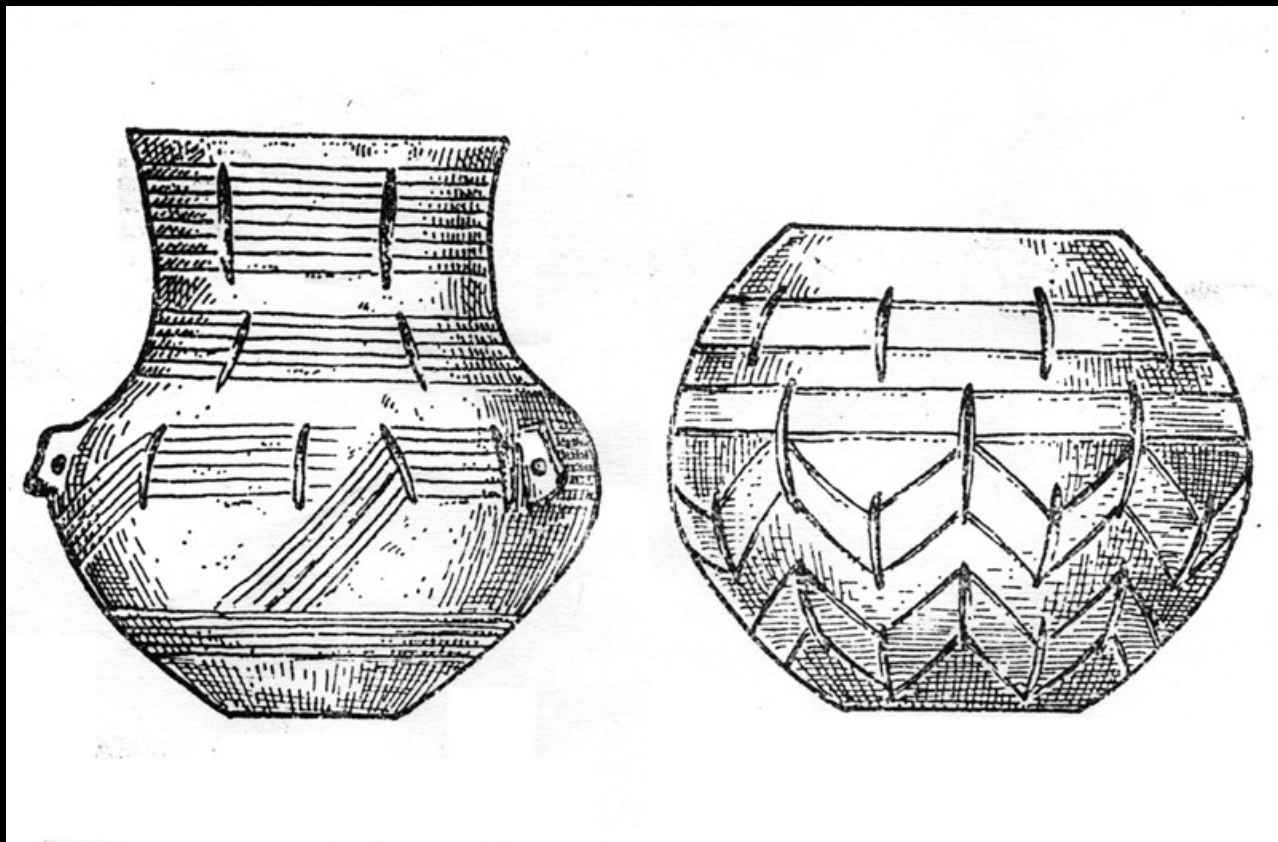


Rekonštrukcia dlhého domu

Bratislava – Zlaté Piesky



Západná vetva LnK



Želiezovská keramika

- Vlastná lineárna keramika (kultúra s volútovou keramikou) + Želiezovská skupina
- Lokality: Hurbanovo, Bíňa, Milanovce, Dvory nad Žitavou, Bratislava–Mlynská dolina, Blatné, Čataj; Cífer-Pác
- Pohrebiská: Nitra, Mlynárce, Želiezovce



Blatné – antropomorfná nádoba
želiezovskej skupiny

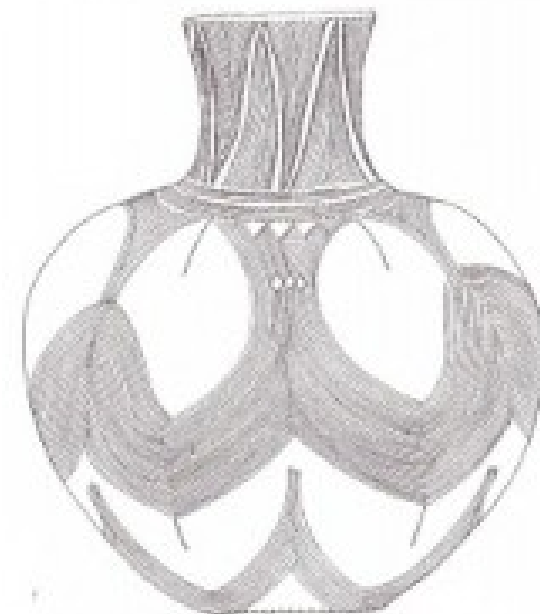
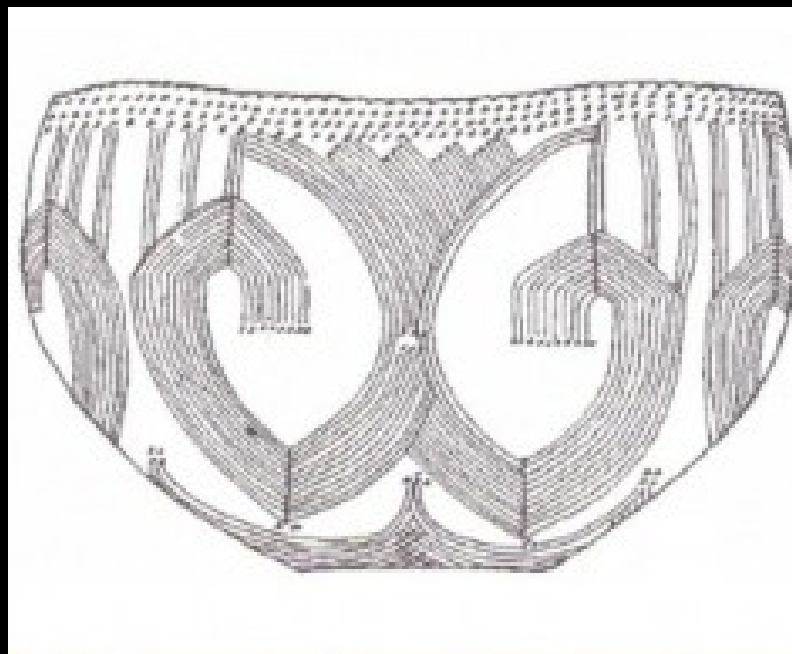


Bajč – zoomorfná nádoba
želiezovskej skupiny

Východná vetva LnK

- V LnK = Alföldská kultúra
 - Protolineárny stupeň
 - Starší stupeň = skupina Barca III a skupina Kopčany
 - Stredný a mladší stupeň = gemerská LK, skupina Tiszadob a skupina Raškovce
 - Bukovohorská kultúra (skupina)
- Lokality LnK: Košice – Červený rak, Slavkovce, Kopčany, Barca, Raškovce
- Potiská kultúra: Čičarovce, Lúčky, Zemplín (+ Maďarsko)
- Bukovohorská skupina: výšinné lokality (Slovenský kras + Šariš) + jaskyne (Arдово, Čertova Diera, Domic) + otvorené sídliská: Šarišské Michaľany a Zemplianske Kopčany, Veľké Raškovce

Bukovohorská
keramika



Mladý neolit (4700 BC – 4400 BC)

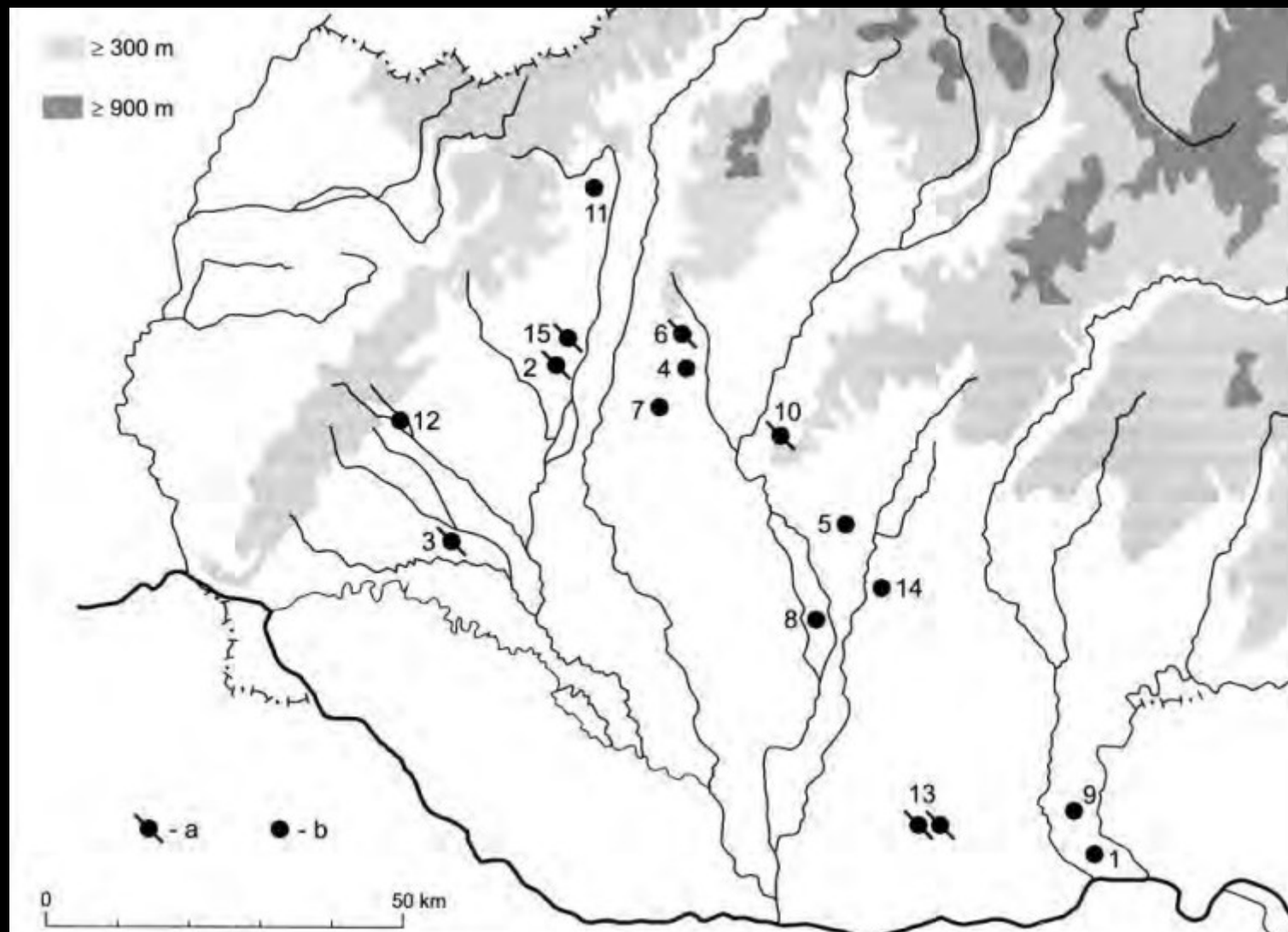
- Rozdiel vo vývoji na Z a V SR
- Západ SR – prechod od LnK (ŽK) k lengyelu (4700 BC - 4000 BC)
 - Protolengyel - stupeň Bíňa (Sopot-Bicske) a skupina Lužianky
 - Fáza I – Nitriansky Hrádok
 - Stupeň Santovka
 - Fáza II - Pečeňady
 - Fáza Moravany n. Váhom – prechod medzi neolitom a eneolitom
 - Fáza III a IV (eneolit)



Zoomorfný oltárik a kvadratické nálezy zo Santovky

Rondely

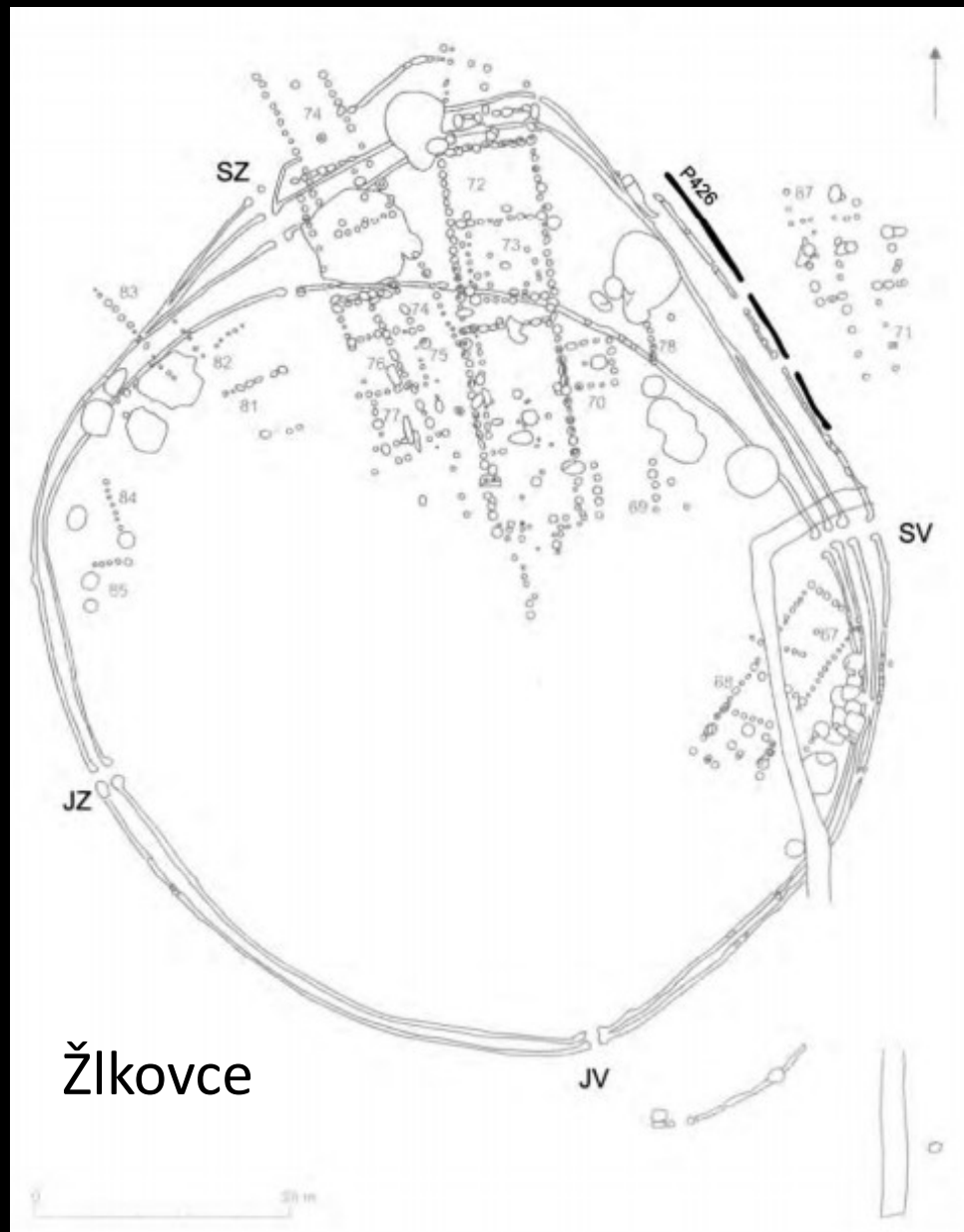
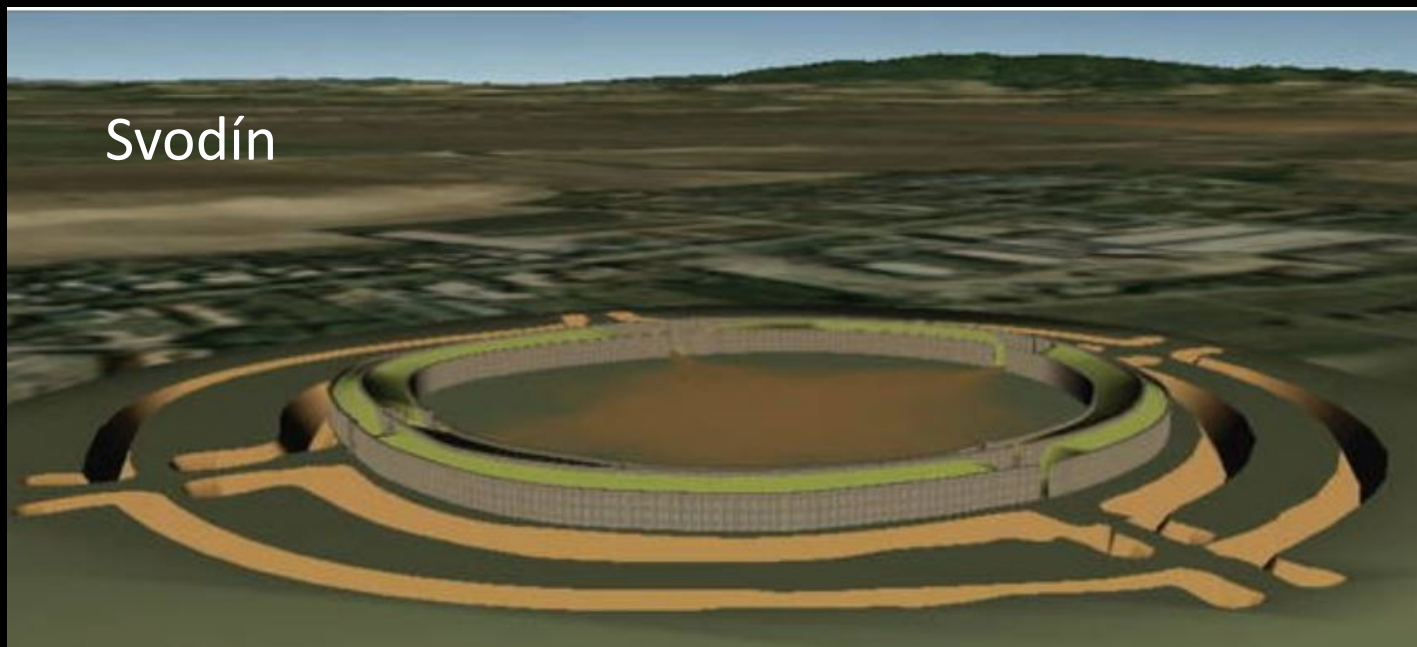
- Svodín (13)
- Žlkovce (15)
- Bučany (2)
- Cífer-Pác (3)
- Borová – Ružindol (12)
- Nitriansky Hrádok (8)
- Žitavce (14)

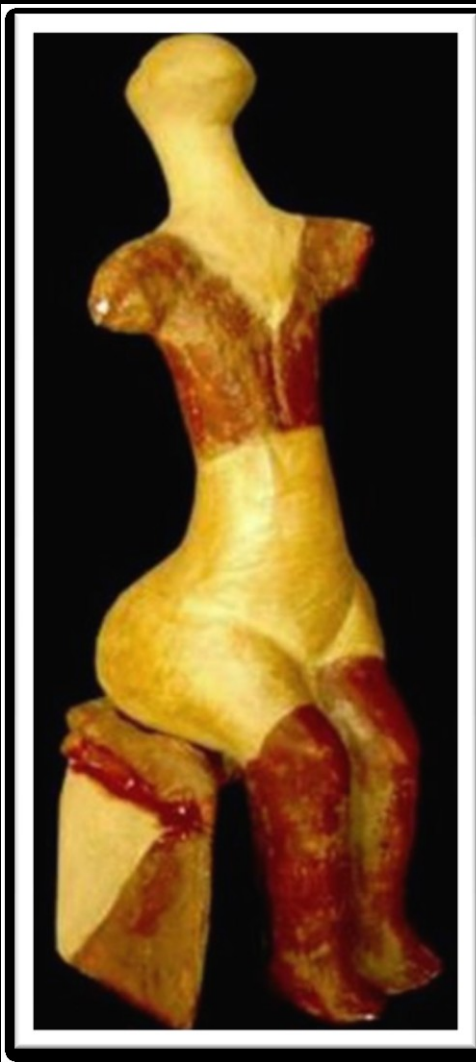
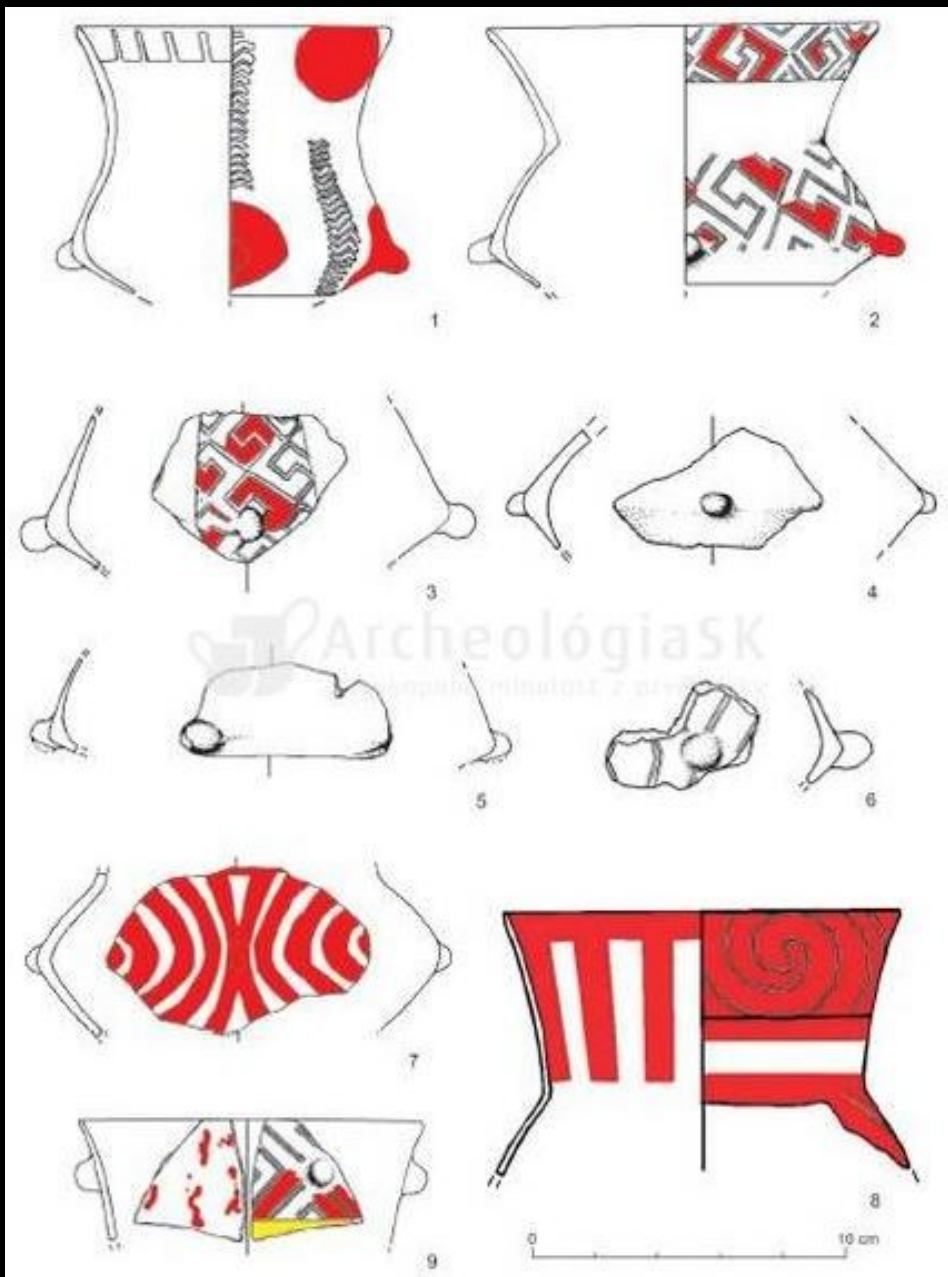


Žitavce

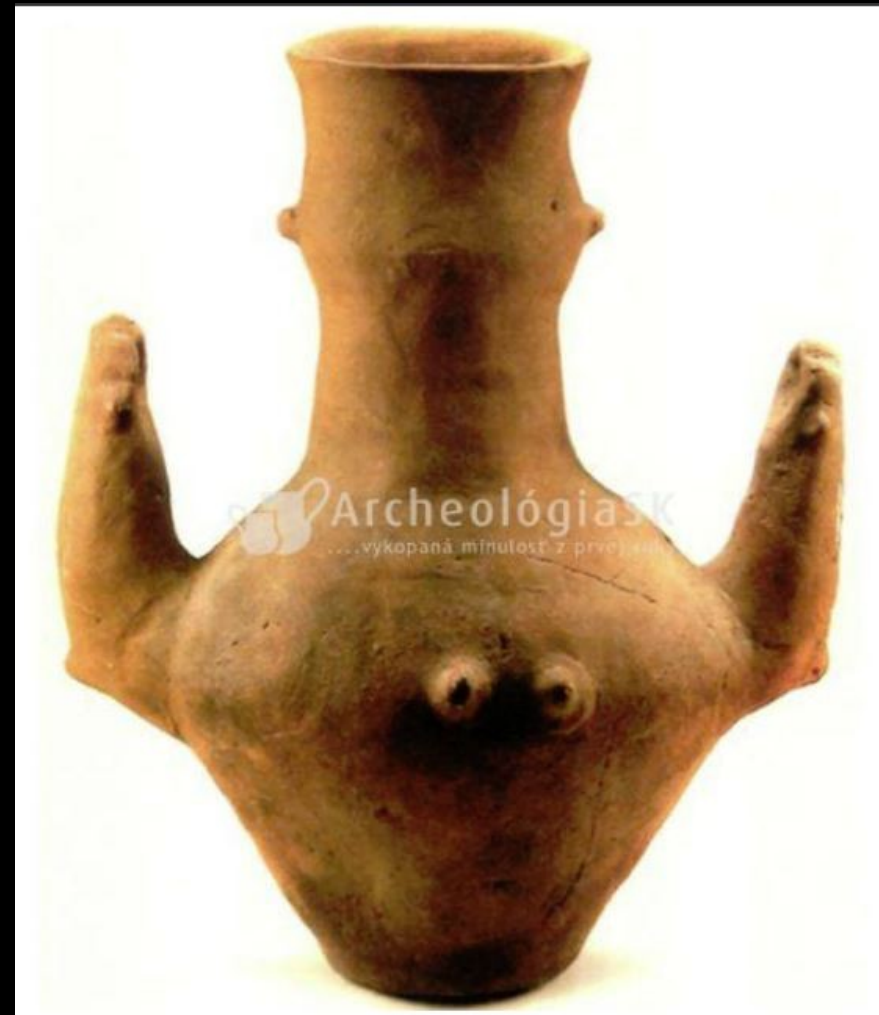


Svodín





Hrádocká venuša – z rondelu
v Nitrianskom Hrádku

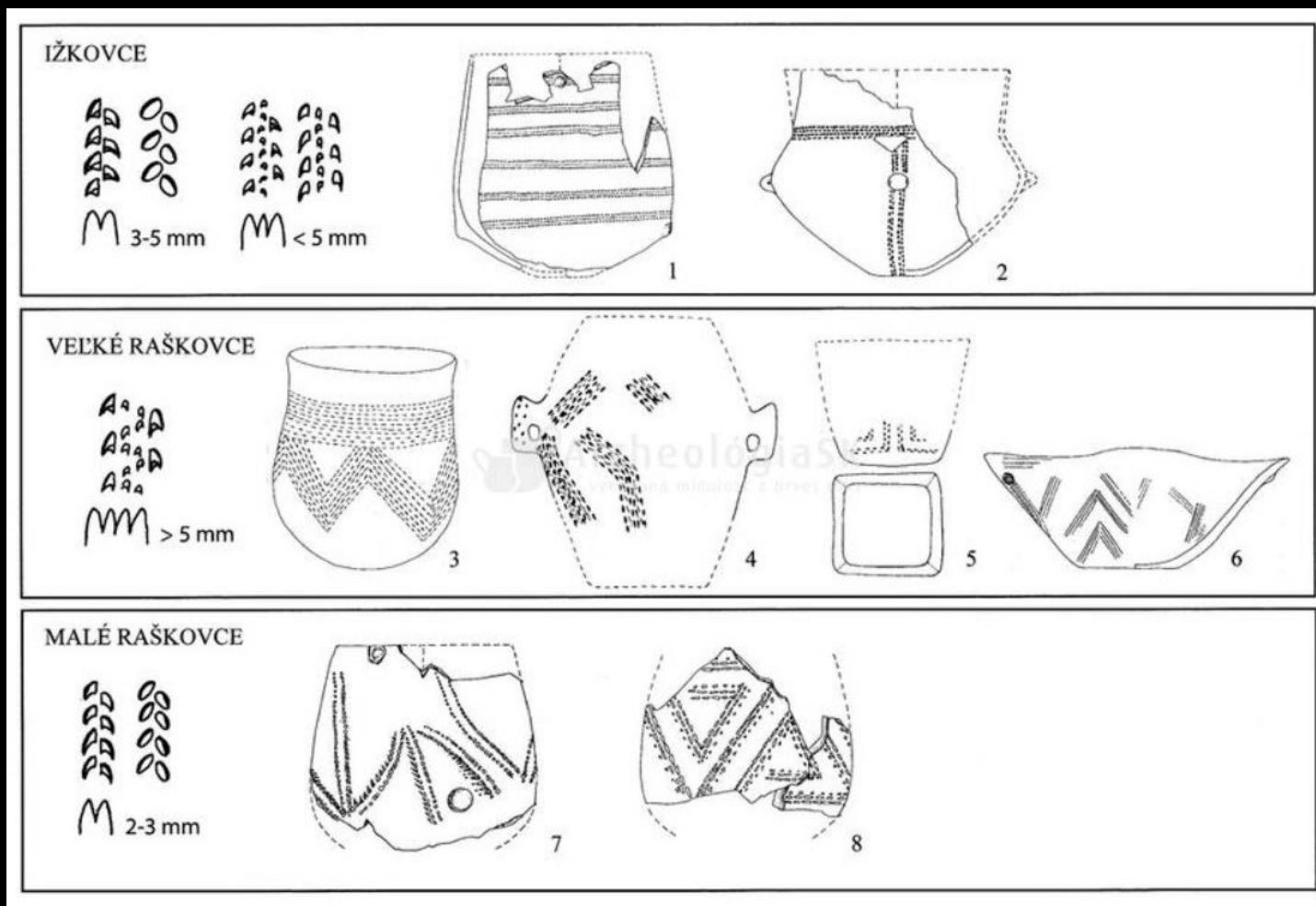


Gynekomorfná nádoba
zo Svodínu

← Maľovaná keramika z rondelu v Bučanoch

Mladý neolit na V Slovensku

- Hiát v osídlení po Bukovohorskej k.
- Potiská kultúra (kultúrny okruh Tisza – Herpály – Czöszhalom)
 - Lokality: Čičarovce, Ižkovce, Malé Raškovce
- čiastočne kultúra s vypíchanou keramikou
- Skupina Ižkovce a sk. Čičarovce



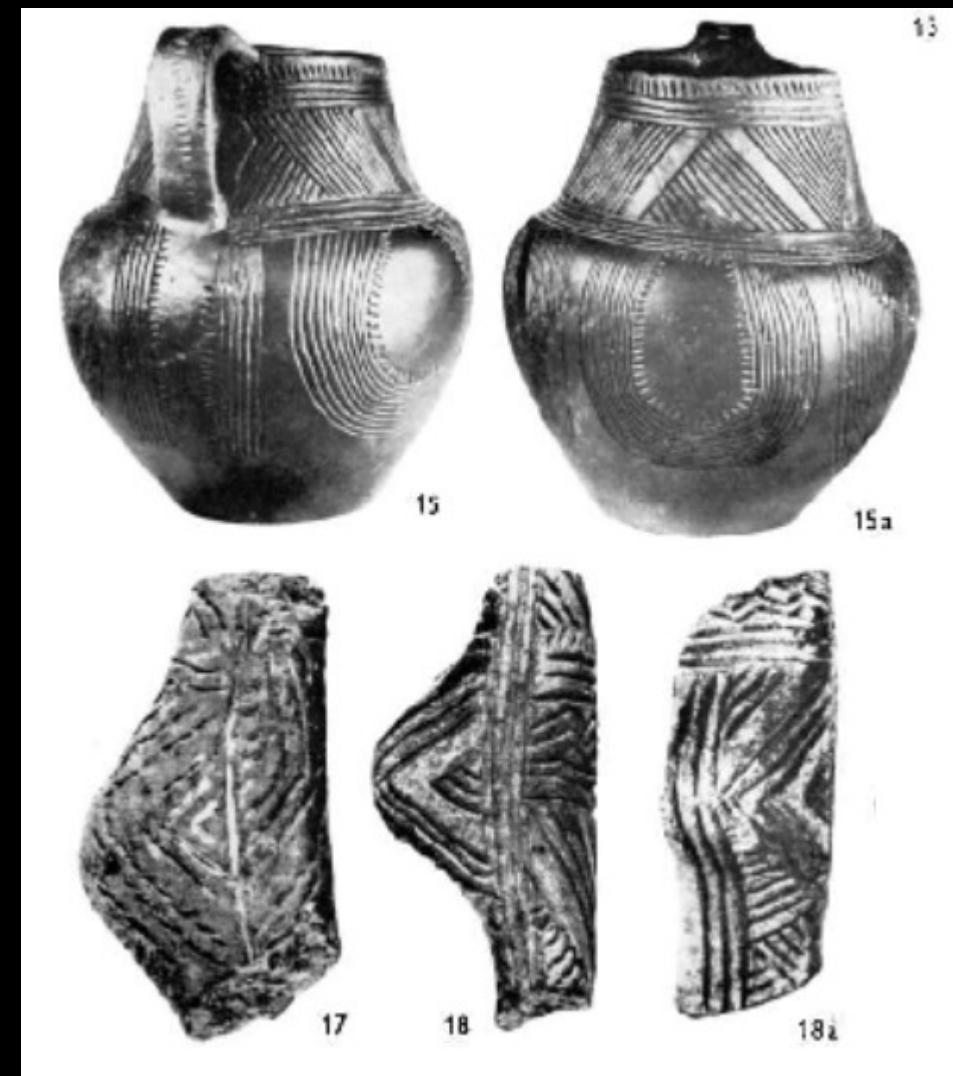
Eneolit (4400 BC – 2300/2000 BC)

= chalkolit = doba medená

- Periodizácia eneolitu:
 - Starý (4400 – 3500)
 - Stredný (3500 – 2900)
 - Mladý (2900 – 2300/2000)
- Masové používanie kovov (Au, Cu)
- Hierarchizácia spoločnosti a posilnenie postavenia muža (patriarchát)
- Zvýšenie mobility, diaľkového obchodu

Starý eneolit (4400 BC – 3500 BC) na ZSR

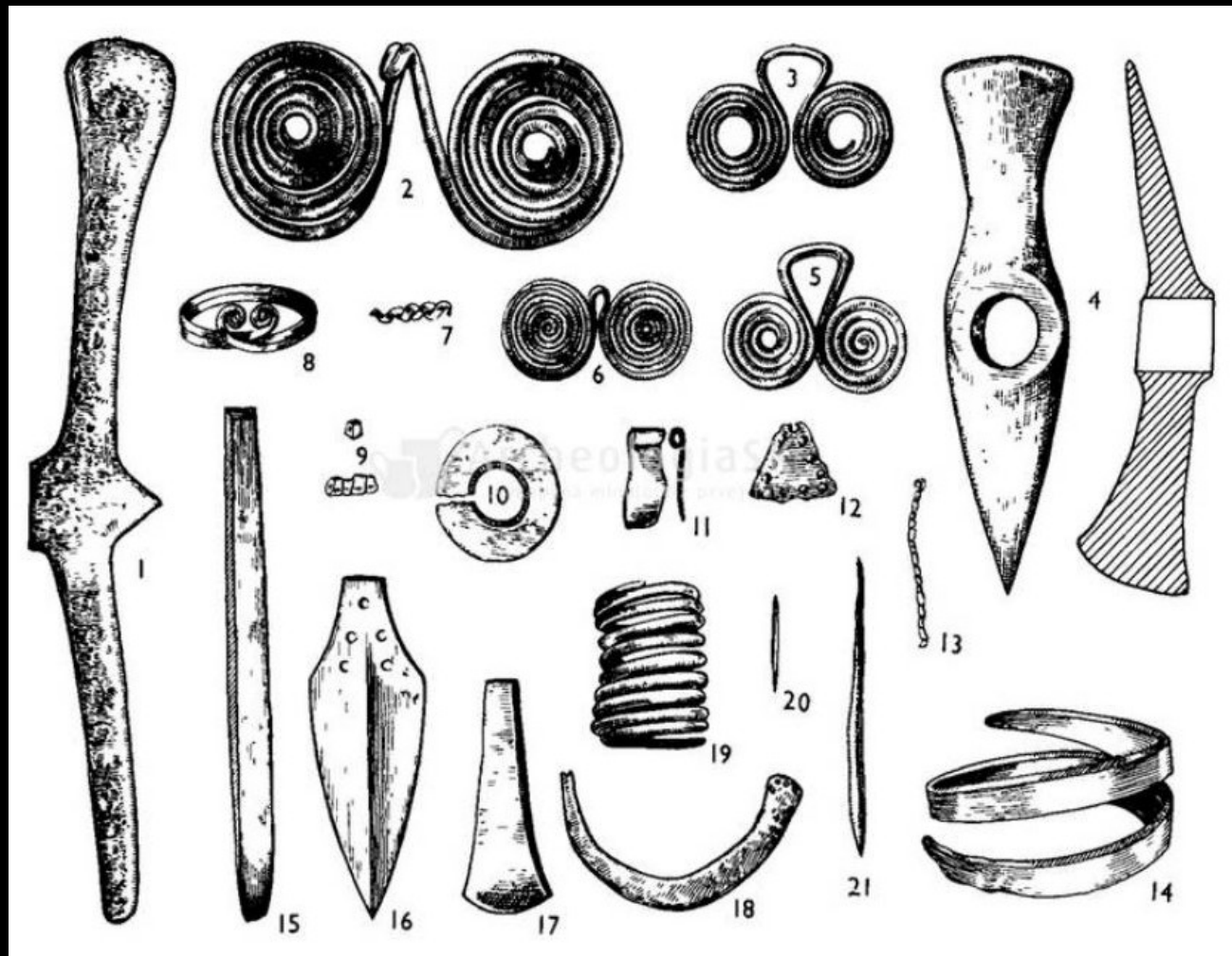
- Pokračovanie lengyelskej kultúry (- 4000 BC)
 - Stupeň III – skupina Brodzany (absencia maľovanej výzdoby)
 - Lokality: Nitra-Šindolka, Dolná Streda, Bošany, Brodzany
 - Stupeň IV / epilengyel– ludanická skupina (nové keramické tvary)
- Skupina Bajč-Retz (4000-3600/3400) – keramika zdobená brázdovým vpichom
- Skupina Boleráz



Medené sekeromlaty



Prvé medené výrobky starého eneolitu

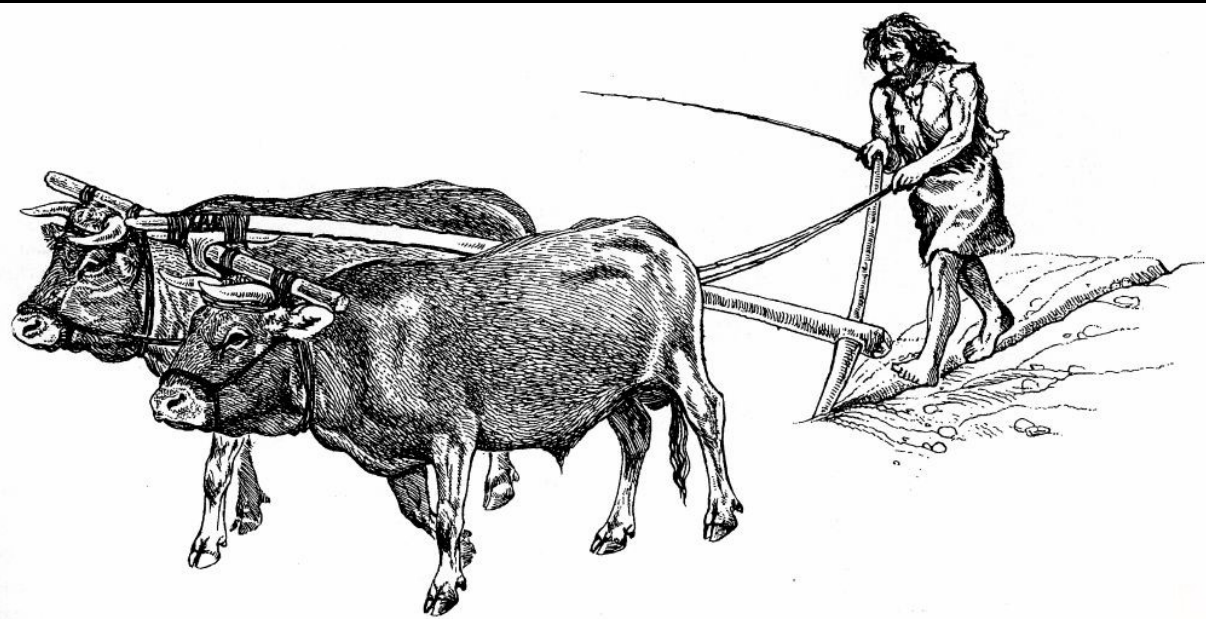


Starý eneolit na V SR

- Polgárska kultúra
 - prechodný stupeň Prototiszapolgár (Oborín II)
 - Kultúra Tiszapolgár (lok. Lúčky, Tibava, Barca, Veľké Raškovce)
 - Bodrogkeresztúrska kultúra (lok. Košice-Barca, Streda n. Bodrogom)
 - Skupina Lažňany (Malé Zálužice-Lažňany, Ruskov, Prešov-Šarišské lúky, Veľký Šariš)
- Lažňany – prvý známy pohreb s koňom, birituálne pohrebiská, výrobky z jantáru, keramika s čiernym maľovaním, metalurgia medi

Stredný eneolit (3500 – 2900 BC)

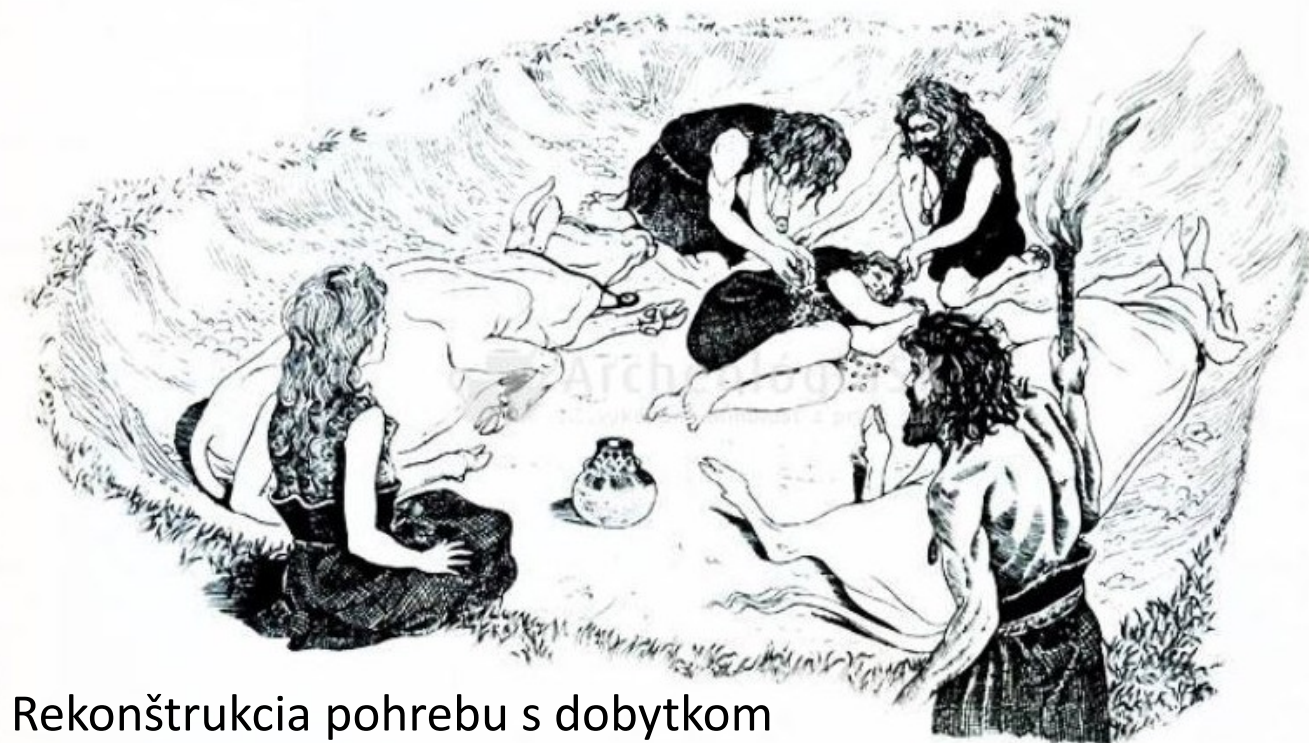
- Bádenská kultúra (= kultúra s kanelovanou keramikou)
 - Stupeň I - Skupina Boleráz
 - Stupeň II a III (lok. Tekovský Hrádok, Červený Hrádok, Nevidzany)
 - Stupeň IV (lok. Úny, Chľaba-Ózd)
 - Prechodný stupeň – Vučendolská kultúra
- Lokality: Nitriansky Hrádok, Včelince, Dolný Smokovec – Pod lesom, Stránska, Drevení, Veľký Šariš, Šarišské Michaľany
- revolúcia sekundárnych produktov (secondary products revolution)



Medená plastika voľa z Liskovskej jaskyne



Použitie ťažnej sily dobytká



Rekonštrukcia pohrebu s dobytkom



Bádenská kultúra –
antropomorfné nádoby z
Včeliniec

Mladý eneolit (2900 – 2300/2000 BC)

- Jevišovická kultúra
- Kostolacká kultúra (JZ a stredné SR - Iža)
- Bošácka skupina (stredné Považie)
- Skupina Kosihy-Čaka (J SR)
- Skupina východoslovenských mohýl (V SR – komplex šnúrovej keramiky)
- Kultúra zvoncovitých pohárov (okrajovo Z až JZ – Sládkovičovo, Trenčín, Skalica)

Doba bronzová (2300/2000 BC – 800/750 BC)

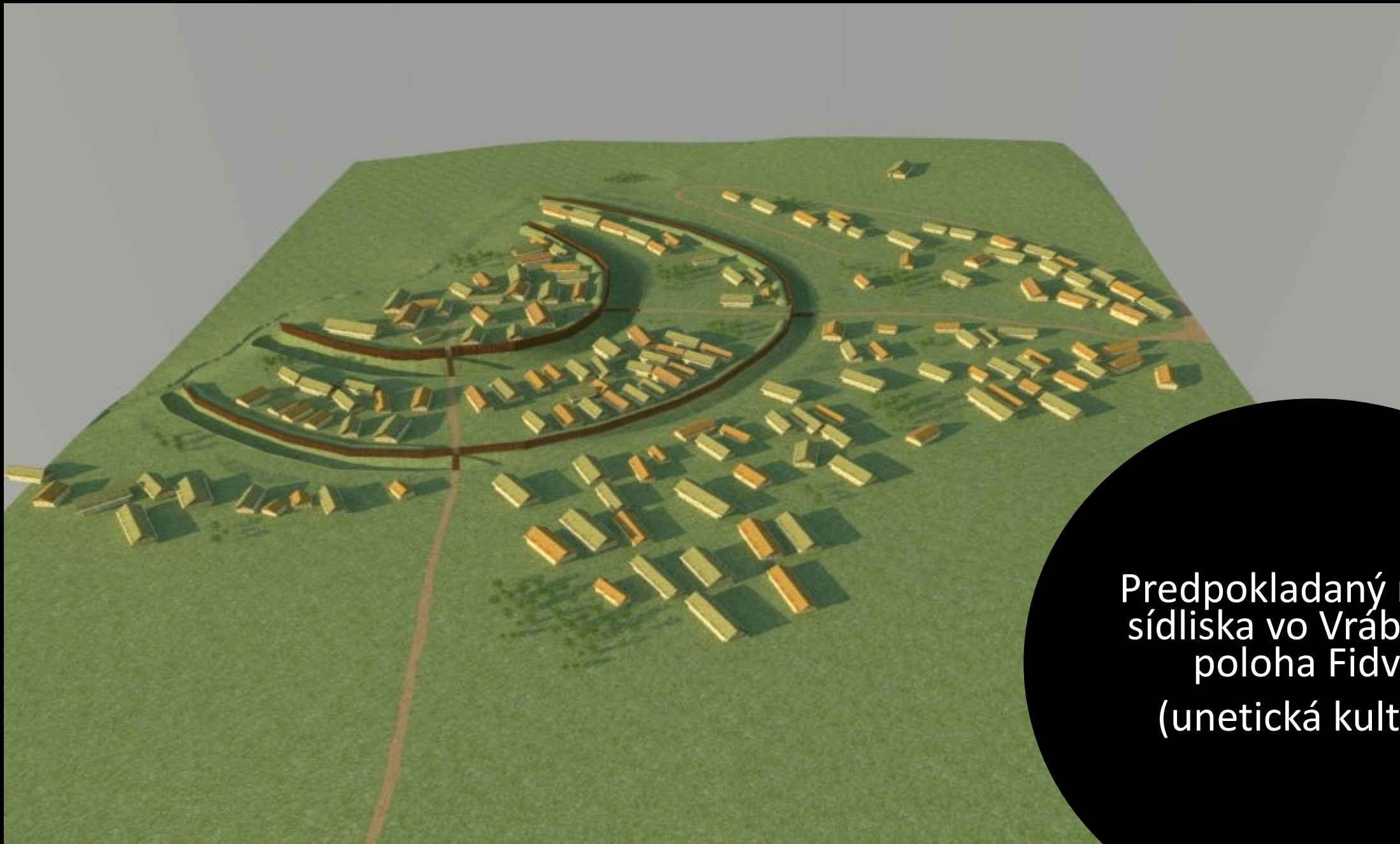
- Periodizácia:
 - Stará (2300/2000-1450)
 - Stredná (1450-1250)
 - Mladá (1250-1000)
 - Neskorá (1000-850/750)
- Bádateľia: Ján Eisner, Vojtech Budínsky-Krička, Jiří Neustupný, Herbert Mitscha-Märheim, Anton Točík, Václav Furmánek, Ladislav Veliačík, Jozef Bátora

Periodizačná tabuľka pre dobu bronzovú a halštatskú

MONTELIUS	REINECKE	ABSOLUTNÍ CHRONOLOGIE	ČÁST DOBY BRONZOVÉ/HALŠTATSKÉ	
I	BA ₁	2300/2200-2000	protourbánní horizont	starší doba bronzová
	BA ₂	2000-1600		
	BA ₃	1600-1550		
II	BB ₁₋₂	1550-1450		střední doba bronzová
	BC ₁₋₂	1450-1300		
III	BD	1300-1200	starší doba popelnicových polí	mladší doba bronzová
	HA ₁	1200-1000		
IV	HA ₂		1000-900	mladší doba popelnicových polí
	HB ₁			
V	HB ₂₋₃	900-800		
VI	HC ₁	800-650	starší doba halštatská	starší doba železná
	C _{1a}	800-725/700		
	C _{1b}	725/700-650		
	HC ₂	650-600		
	HD ₁	600-550	mladší doba halštatská	
	HD ₂	550-500		
	HD ₃	500-450		
	LtA ₁	450-370	pozdní doba halštatská	

Stará doba bronzová (2300/2000-1450 BC)

- Stupeň DB A1 - nadväzuje na pôvodné mladoeneolitické kultúry:
 - komplex kultúry so šnúrovou keramikou » Chlopice –Veselé a nitrianska skupina
 - kultúrny komplex Kosihy-Mako-Čaka » hatvanská kultúra
 - kultúra so zvoncovitými pohármi » protoúnětická kultúra
- Stupeň DB A2 - vývoj po (cca) 1900 BC
 - Hatvanská kultúra
 - Kisapostácka skupina
 - Únětická kultúra + Hurbanovský typ
 - Wieselburská kultúra
- Stupeň DB B1a - posledný horizont starej DB:
 - Maďarovská kultúra (KK Maďarovce – Věteřov – Böheimkirchen)
 - Otomanská kultúra (KK Otomány-Fűzesabony)
 - Severopanónska kultúra



Predpokladaný model
sídlička vo Vrábľoch -
poloha Fidvár
(unetická kultúra)

Charakteristika starej DB

- Pohrebný rítus:
 - Rané kultúry – kostrové pochovávanie v skrčenej polohe, ženy na ľavom boku, muži na pravom a pohľad na J
 - Únětická, wieselburská, maďarovská a otomanská k. - kostrovo
 - Hatvanská a severopanónska – žiarové hroby, popolnice alebo vysypávali na dno hrobových jám - obdobie plochých hrobov
 - Stopy po násilných stretoch, doložený rituálny kanibalizmus
 - Deti v nádobách uložených v blízkosti obydí
 - Hroby metalurgov – Nižná Myšľa, Nitra, Matúškovo
- Opevnené sídliská: Nitriansky Hrádok, Vrábľe, Barca, Nižná Myšľa, Spišský Štvrtok
 - Priekopa, val, drevená palisáda
 - 1-, 2- a 3-priestorové obydlia so zvyškami ohnísk a pecí, steny zrubovej konštrukcie omazané hlinou, sedlové strechy podoprené kolmi



Nižná Myšľa

Otomanská kultúra

Nádoby z doby
bronzovej →



Hrob metalurga s
← kančiami klami

Model vozíka →



Stredná doba bronzová (1450-1250 BC)

- Stupeň DB1b, DB B2, DB C1/C2
- Západné Slovensko: mohylové kultúry
 - Stredodunajská MK
 - Karpatská MK
- Stredné a východné Slovensko: kultúry popolnicových polí
 - Okruh JV PP:
 - Pilinská kultúra
 - Kultúra Suciú de Sus
 - Okruh lužickej kultúry (PP)



Bronzový depot zo Zvolena – Pustého Hradu

Depot zlatých šperkov z Nižnej Myše

Mladá a neskorá doba bronzová (1250/1000-800/750 BC)

- Mladá - stupne DB C2, DB D, Ha A1, Ha A2
- Neskorá – stupne: Ha B1, Ha B2, Ha B3
- Kultúry popolnicových polí
 - Okruh lužickej kultúry PP
 - Okruh stredodunajskej PP:
 - Velatická k.
 - Čakanská k.
 - Podolská k.
 - Okruh juhovýchodných PP:
 - Pilinská k.
 - K. Suciu de Sus
 - Kyjatická k.
 - Gávská k.

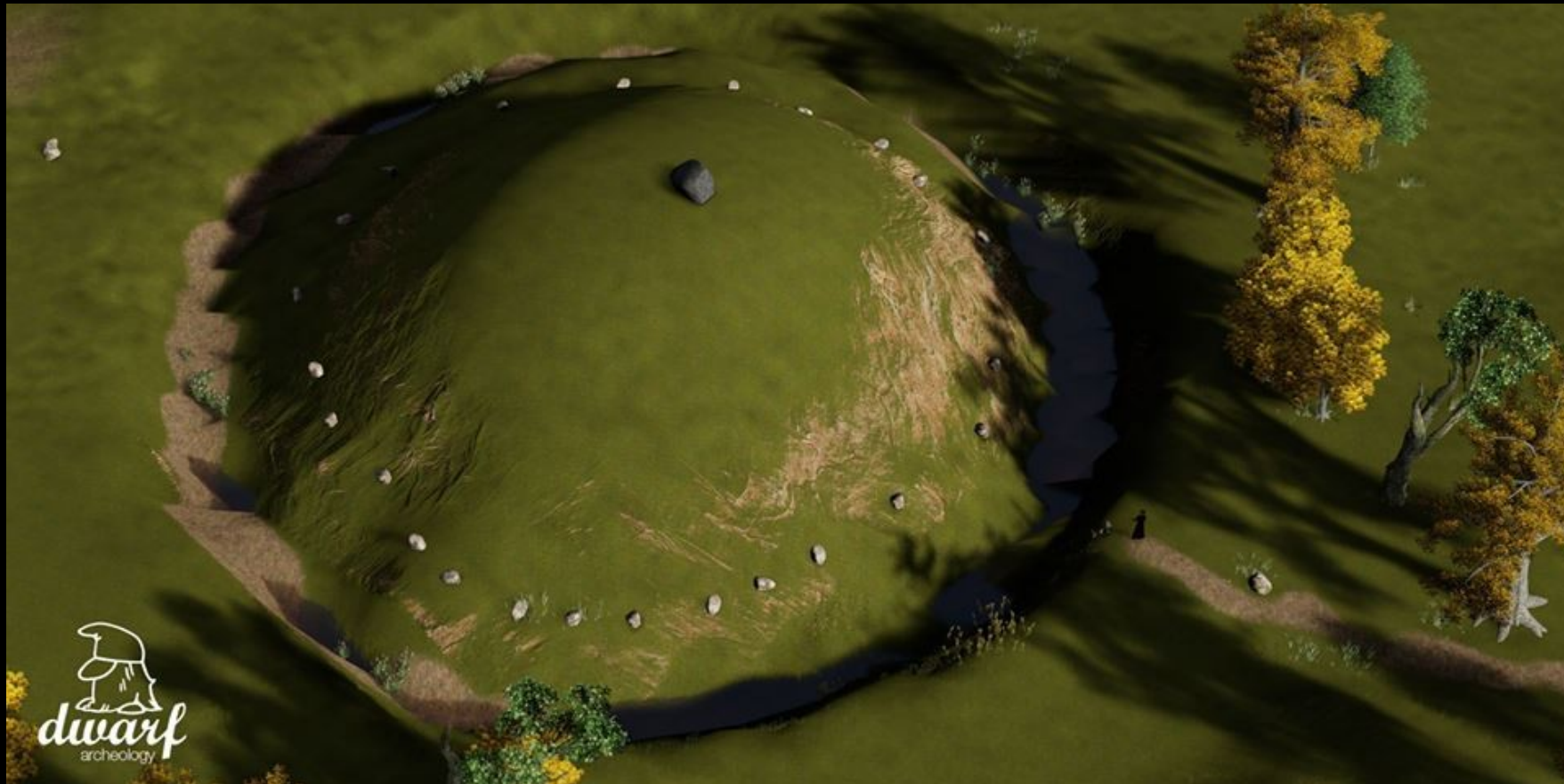
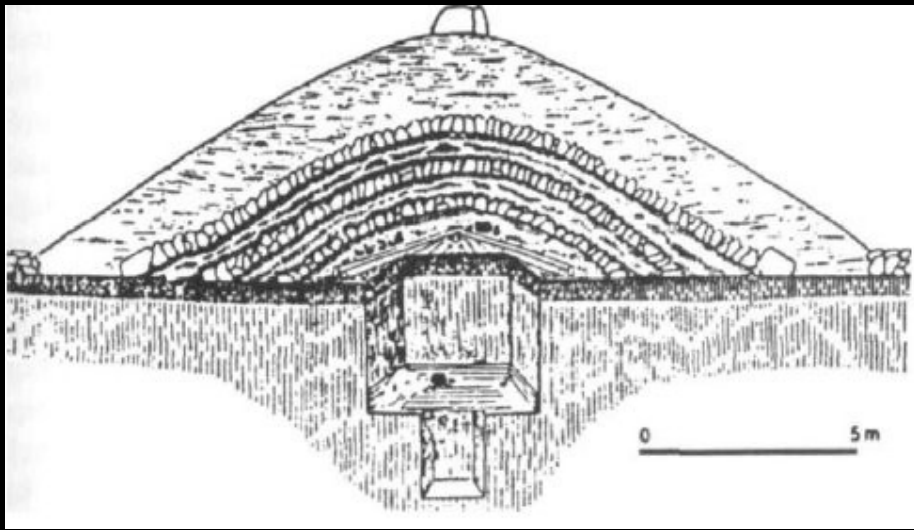


Bronzový závesok so symbolikou vodných vtákov a slnečného kotúča (foto AÚ SAV v Nitre)

Charakteristika mladej a neskorej DB

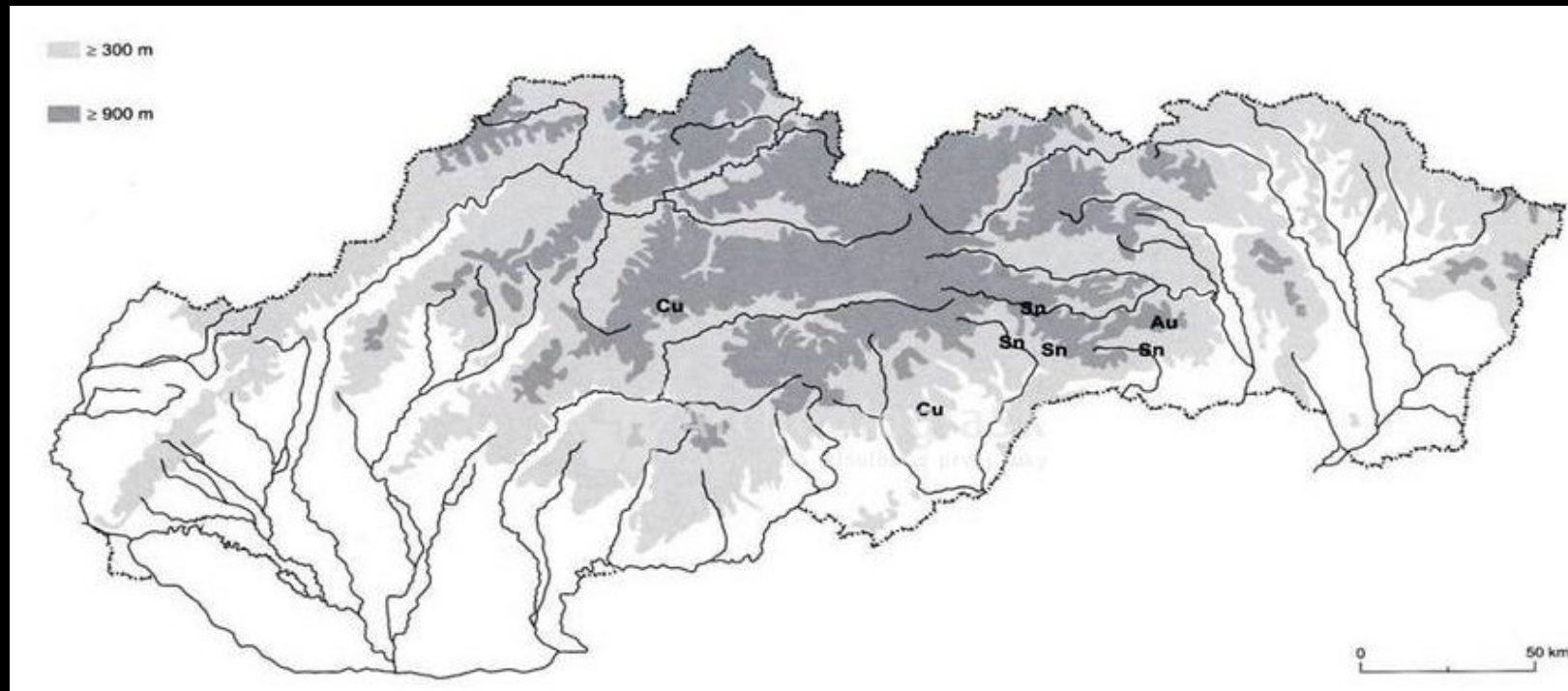
- Pohrebiská používané dlhú dobu, tisíce hrobov
 - Bohaté mohyly s kamenným kruhom
 - Skupiny hrobov – rodina?
- Menšie sídliská
- Budovanie hradísk
- Z neskorej DB miznú sídliská
- Depoty

Mohyla v Čake



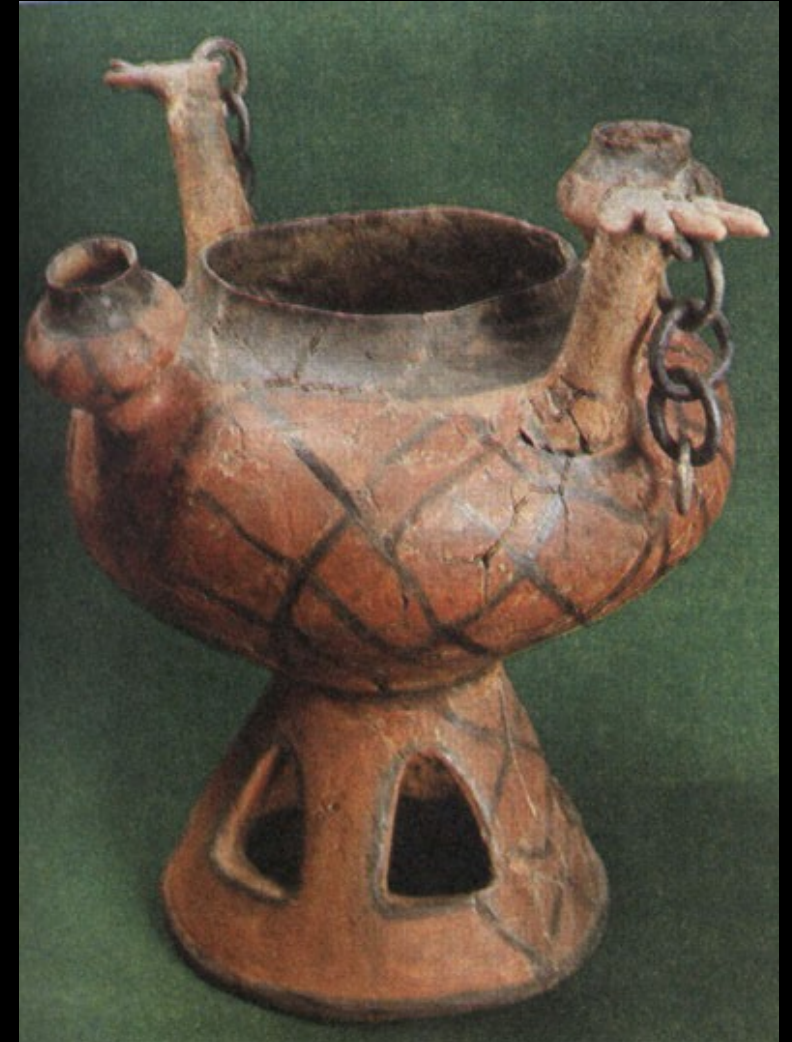
Doba železná (800/750 BC – 0)

- Základné delenie:
 - Staršia: doba halštatská (800/750 BC – 450 BC)
 - Mladšia: doba laténska (450 BC – 0 BC)



Doba halštatská (800/750-450 BC)

- Periodizácia
 - Včasná
 - Stará
 - Stredná
 - Mladá
 - Neskorá
- Kultúry:
 - Prechodný trácko-kimerský horizont (800-700 BC)
 - Zvyšky kultúr PP
 - Halštatská kultúra: (východohalštatský okruh)
 - Kalenderberská kultúra
 - Skupina Hurbanovo-Középrépaspuszta (skýtske prvky)
 - Vekerzugská kultúra
 - Lužická kultúra – platěnický stupeň a oravský typ
 - Kuštanovická skupina (V SR)



Charakteristika doby halštatskej

- Sociálna stratifikácia
- Sídľiská:
 - Nížinné: Bratislava-Staré mesto, BA-Vajnory, Chorvátsky Grob, Ivánka pri Dunaji
 - Výšinné: Smolenice-Molpír, BA-Devín, BA-Vajnory
 - Hradiská – hlavne S SR: Tupá Skala, Istebné-Hrádok
- Pohrebný rítus:
 - Ploché žiarové pohrebiská: Janíky, Dolný Kubín, Vyšný Kubín
 - Menšie mohyly: Chorvátsky Grob, Bernolákovo
 - Bohaté mohyly: Dunajská Lužná – Nové Košariská, Janíky, Réca

Doba laténska (450 BC – prelom letopočtu)

- Periodizácia:
 - Včasná (450 – 400/380)
 - Staršia (400/380 - 275/250)
 - Stredná (275/250 – 130/120)
 - Mladá (130/120 – 60)
 - Neskorá (60 – prelom letopočtu)
- Začiatok etnickej príslušnosti
- Prvé písomné pramene - začiatok protohistórie
- Rozvoj remesiel – šperkárstva, sklárstva, kováčstva
- Rozvoj mincovníctva (Biatec)
- Bádatelia: Juraj Bárta, Eva Kolníková, Karol Pieta, Jozef Bujna

Keltská expanzia

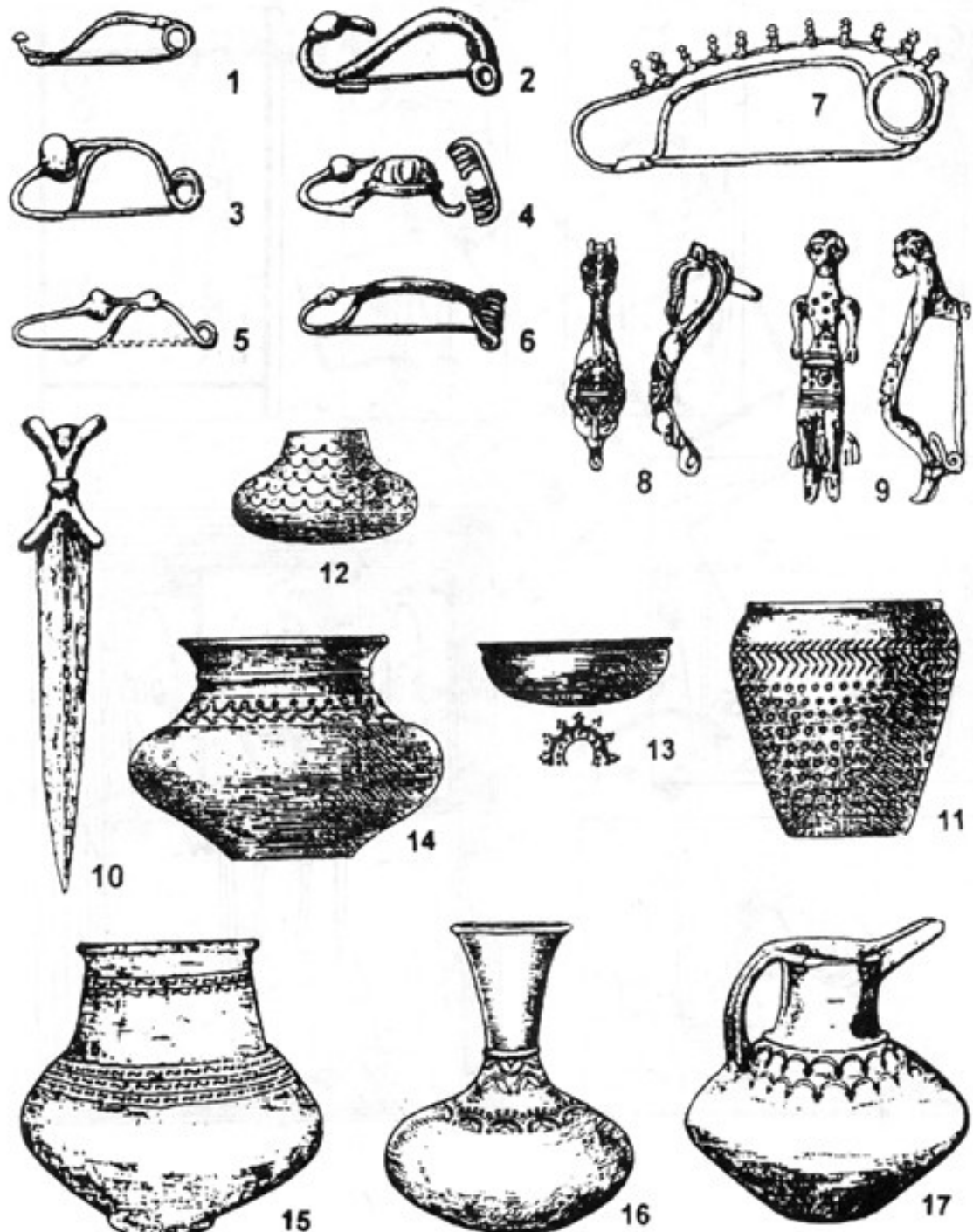


Celtic expansion

- Early Celtic Area
- Halstatt culture c 800 BC
- Celtic expansion 600 to 450 BC
- Celtic max expansion C 250 BC
- Roman territory c 250 BC

Včasná laténska doba (450-400/380 BC)

- Včasno-laténsky štýl:
 - Keramika: točená na kruhu, grafitová, časté flašovitité tvary, kolkovaná výzdoba
 - Kovové šperky – spony s ľudskými maskami
 - zbroj
- JZ Slovensko:
 - Malé sídliská pri Dunaji a Váhu: Bratislava - Dúbravka
 - Pohrebiská kostrové: Bučany, Stupava
- J stredného SR a V SR – doznieva halštatská k. (vekerzugská a severopotiská halštatská skupina), bez laténskych vplyvov
- S západného SR a stredné SR – doznieva lužická kultúra



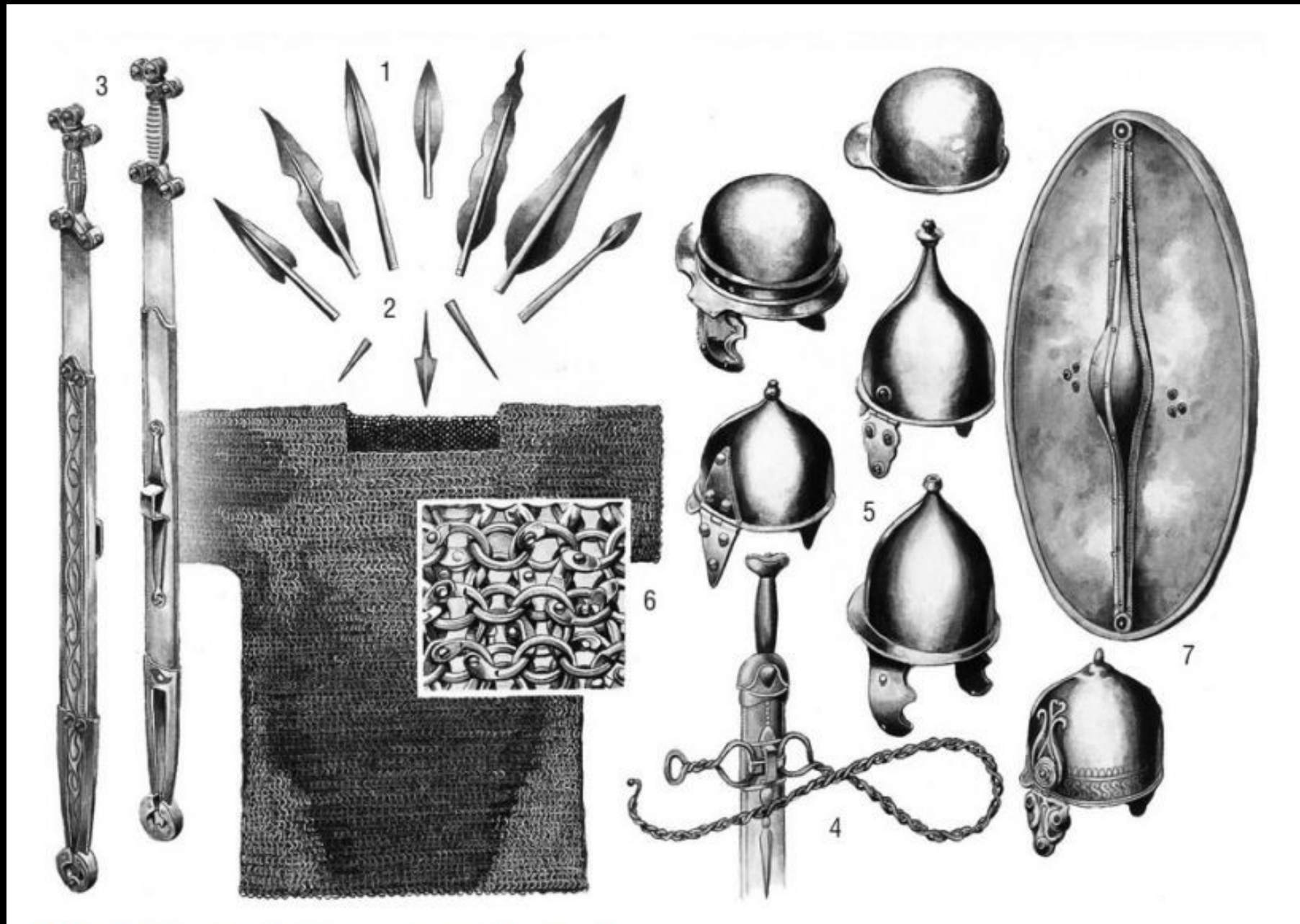
Včasnolátenský inventár – detail maskovitej spony

Stará laténska doba (400/380 - 275/250)

- JZ SR:
 - Kelti vytlačajú vekerzugskú kultúru až po povodie Iply, Hrona, Nitry a Žitavy
 - Rozsiahle ploché, kostrové pohrebiská: Malé Kosihy, Palárikovo, menšie – Bajč, Chotín
 - Bojovnícke hroby s mečom a reťazovým opaskom u mužov, u žien šperky a spony
- S, Z a stredné SR
 - Oravská skupina lužickej kultúry



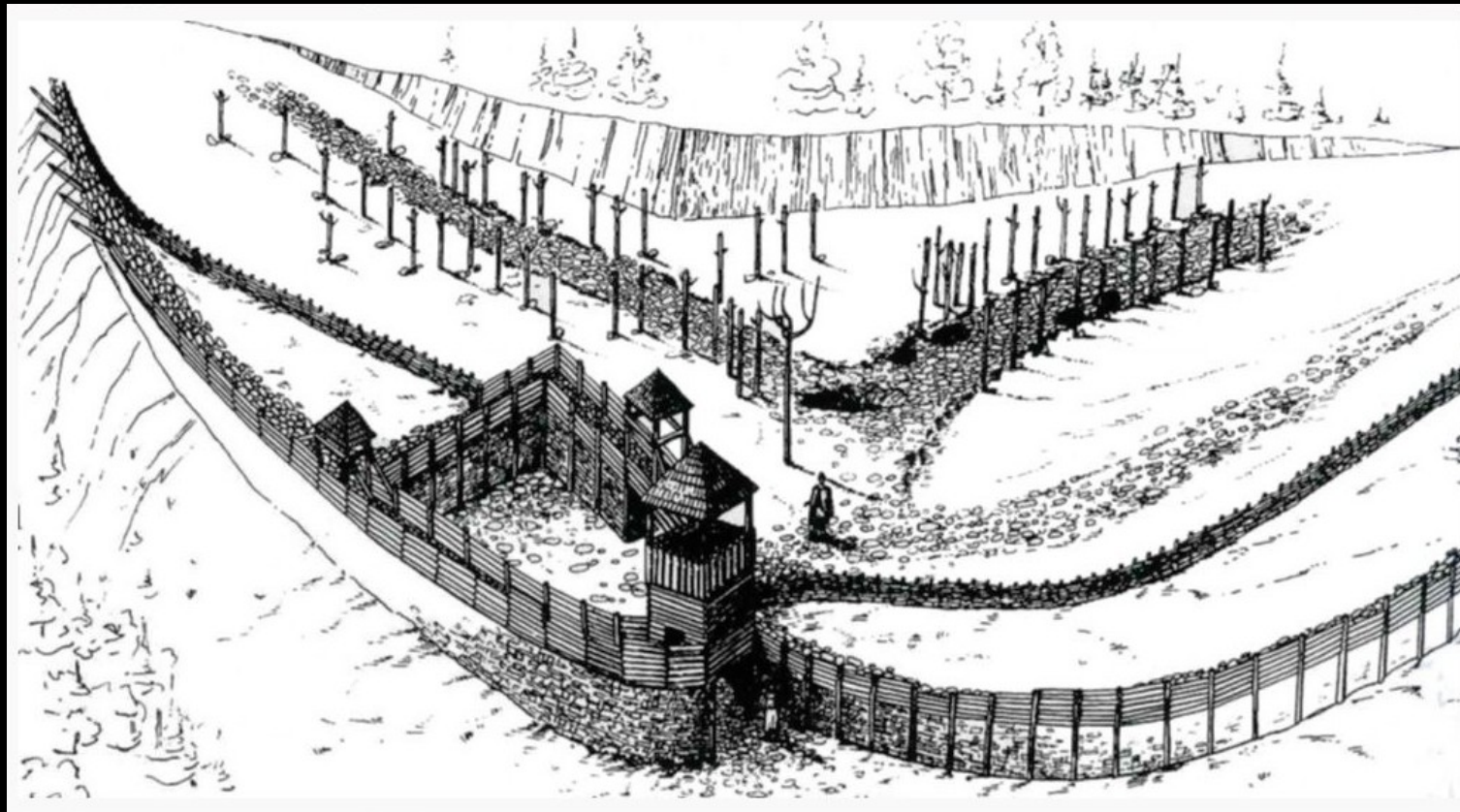
Výzbroj laténskeho bojovníka



Stredná laténska doba (275/250 – 130/120)

- Väčšina SR
 - Osídlenie Nitra – Levice » Bójovia
 - Pohrebný rítus
 - Hrobové celky: Košice, Slavkovce, Beša, Hraničná pri Hornáde
 - Prechod na žiarové pochovávanie: Hurbanovo, Holiare, Ižkovce
 - Jednoduché mužské hroby – jedna zbraň a bežný predmet
 - Bohaté ženské hroby - sklenené náramky, bronzové nánožníky
 - Ku koncu miznú pohrebiská
 - Sídlišká:
 - Najskôr osídlenie dvorcového charakteru
 - Ku koncu mestského typu = oppidá: Bratislava, Molpír, Pohanská
- S západného a stredné SR
 - Púchovská kultúra – pretrvala až do doby rímskej (do konca 2. stor. AD) – zrejme kmeň Kotínov
 - Predpúchovský horizont – halštatský charakter s laténskymi prvkami
 - Veľké hradiská, ťažba rudy a razba mincí

Strieborné keltské mince z Folkušovej →



Rekonštrukcia výšinného hradiska
púchovskej kultúry pri Liptovskej
Mare - Havránok



Rekonštrukcia laténskej
hrnčiarskej pece →



Mladá a neskorá laténska doba (130/120 BC – 60 BC – prelom letopočtu)

- Okrem keltských kmeňov aj:
 - Germáni: Kimbrovia, Norikovia/Tauriskovia, Dákovia (Zámeček pri Nitrianskom Hrádku)
 - vznik Vanniovho kráľovstva (Dákovia)
 - Keltsko-dácky horizont na V od Váhu (na Z Bójovia s centrom v BA oppide)
 - Rimania – snaha o podmanenie území a vytvorenie provincií
- 9 BC Tiberius dobyl Panóniu » Germáni vytvorili zväz - Marobudova ríša » rozpad po porážke Rimanmi 6 AD » koniec doby laténskej a začiatok doby rímskej

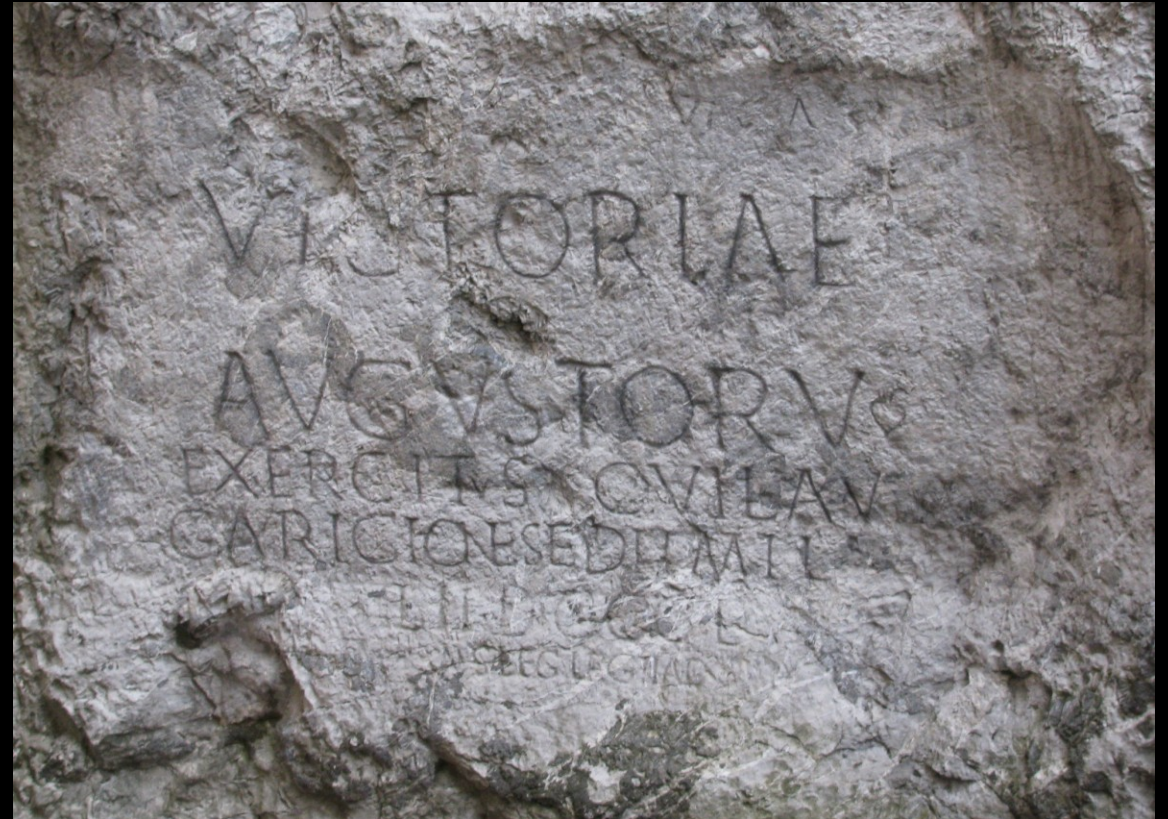




Archeologický
výskum
bratislavského
oppida

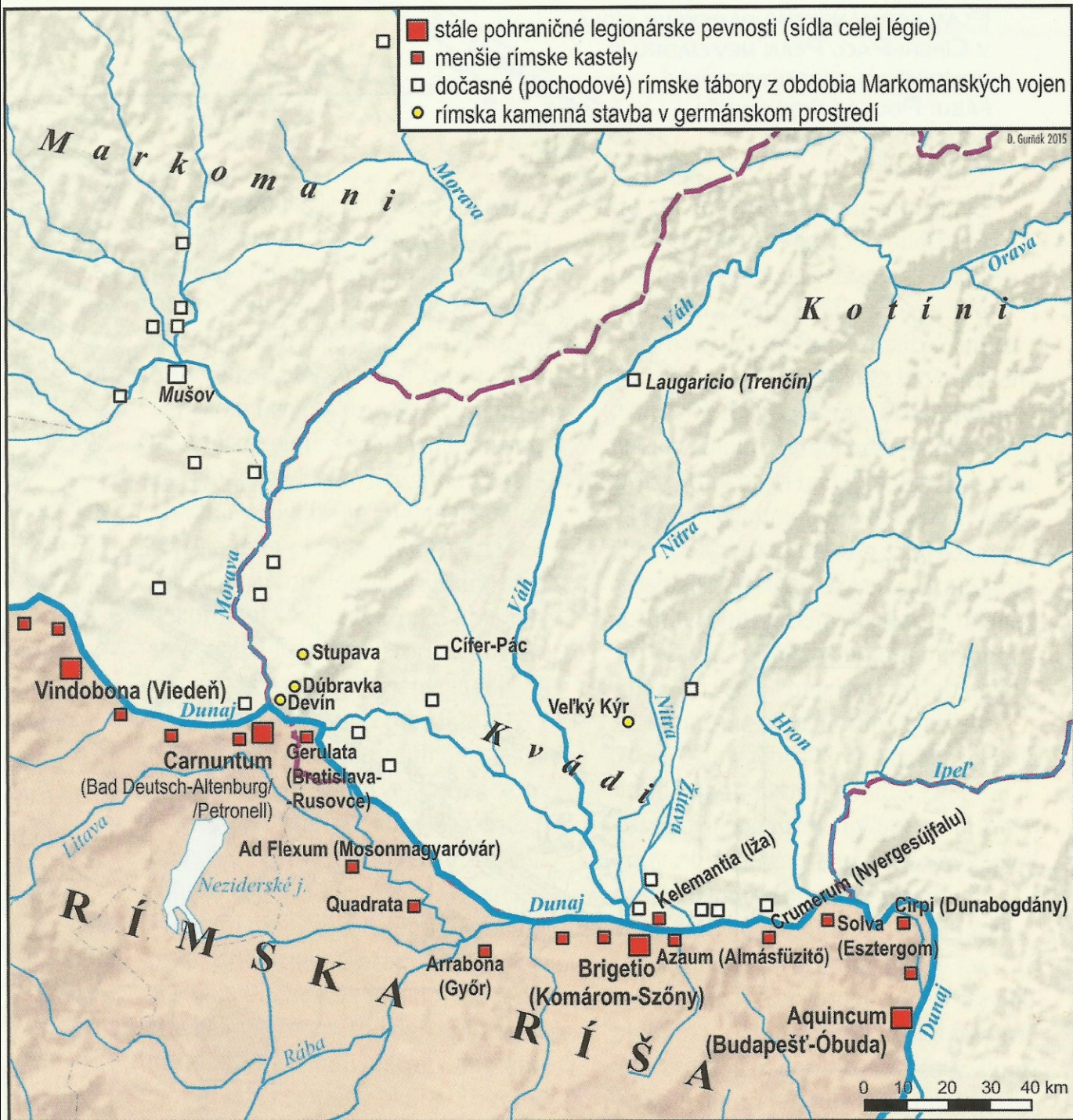
Doba rímska (prelom letopočtu – 375/380 AD)

- Periodizácia:
 - Stará DR (prelom letopočtu – 180 AD)
 - Mladá DR (180 – 375/380 AD)
 - Prešovský typ
- Osídlenie:
 - Rimania – rímsko-provinciálna kultúra
 - Germánske a keltské kmene
- Markomanské vojny (166-180)
 - Nápis na Trenčianskej skale
- Bádateľia: Titus Kolník, Karol Pieta, Ľudmila Kraskovská

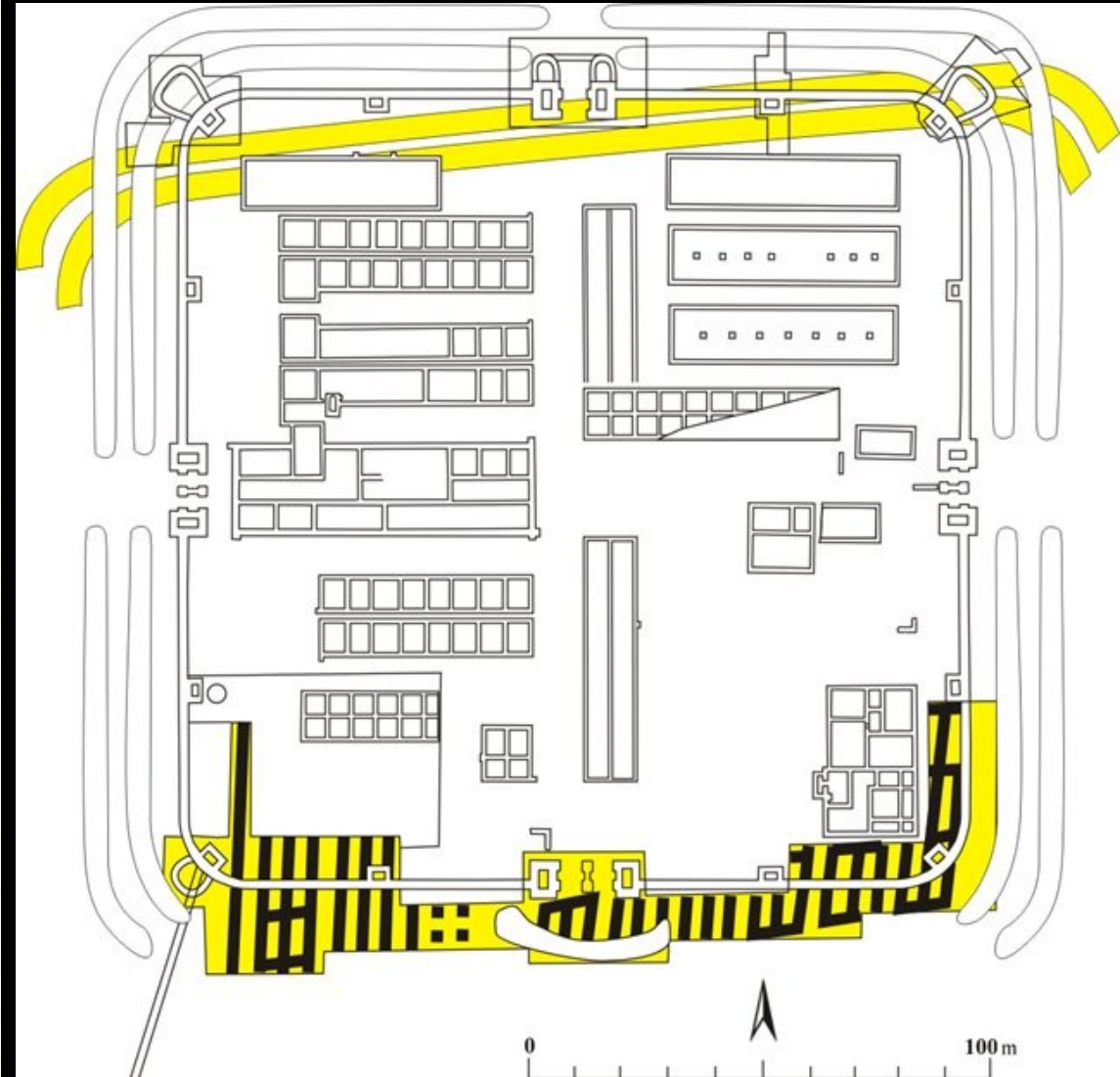


Lokality

- Gerulata = Bratislava-Rusovce - kastel a pohrebisko (birituálne), Zničená počas Markomanských vojen
- Bratislava-Čunovo - sídlo typu villa rustica
- Bratislava-Devín – tehly s kolkami
- Bratislava-Dúbravka - sídlo typu villa rustica
- Iža – kastel, drevo-zemný tábor 175
- Komárno – legionársky tábor Brigetium, kovolejárska dielňa, terra sigilata
- Stupava-Na kopci
- Milanovce – Cífer-Pác: germánske stavby

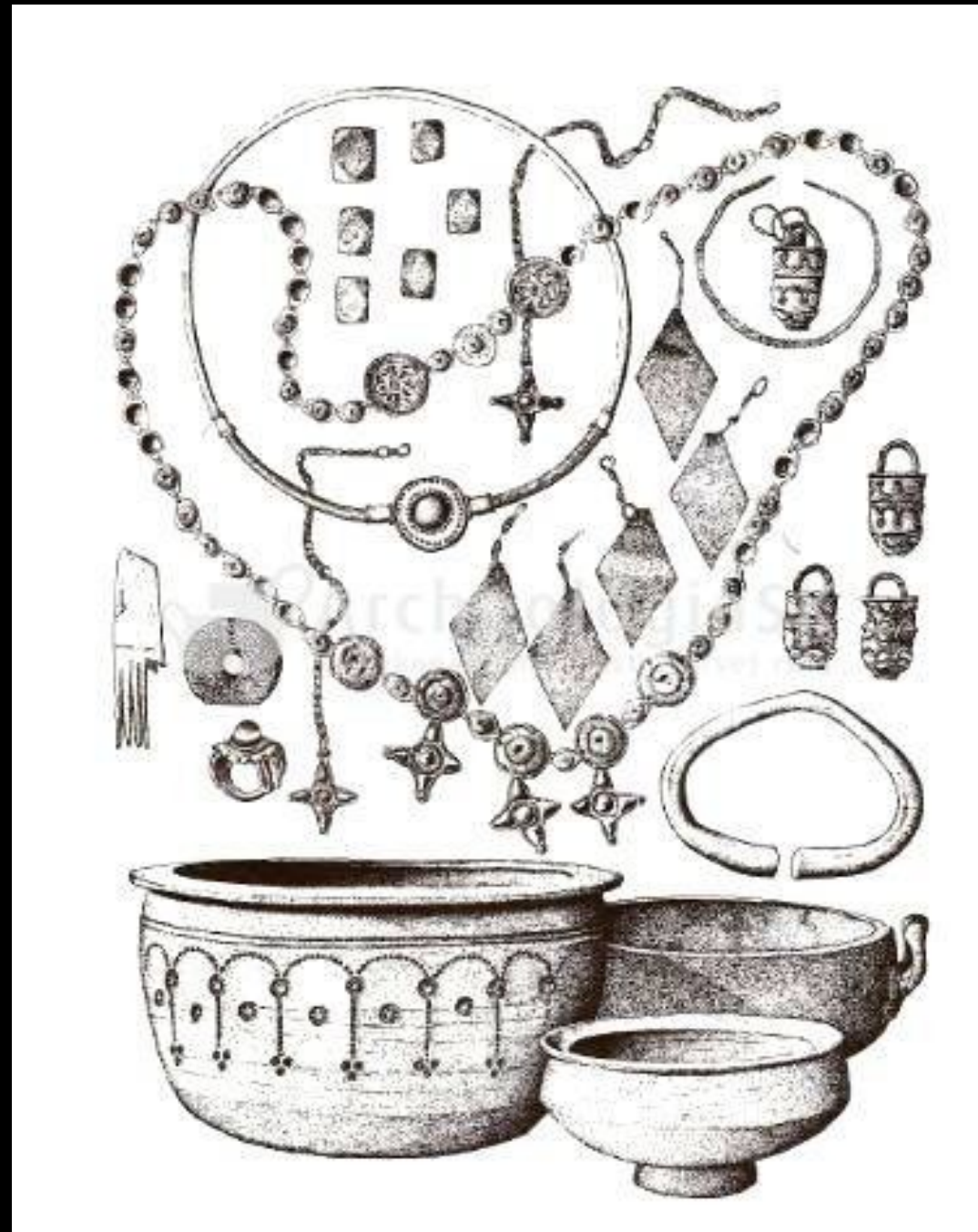


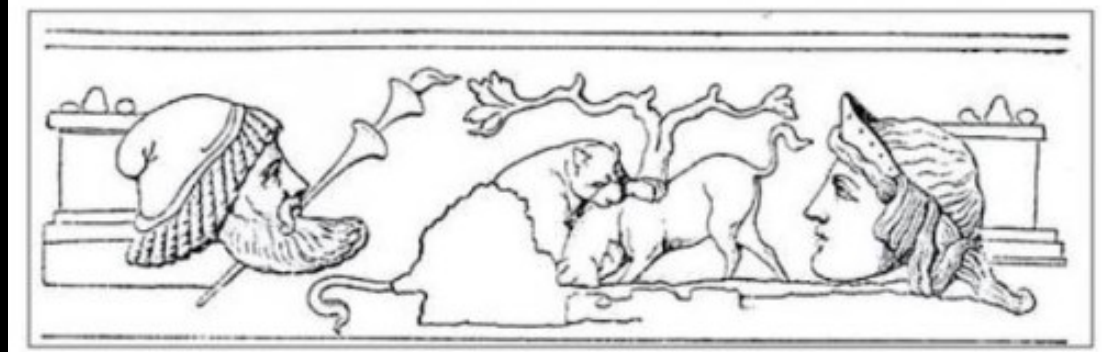
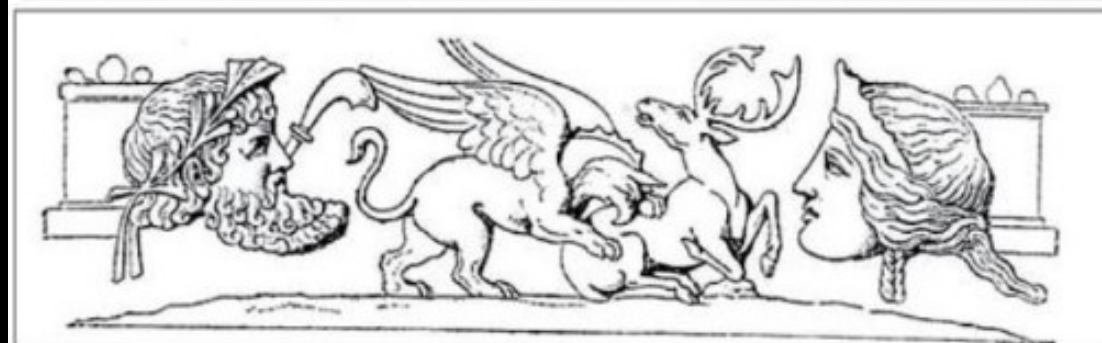
Rímsky tábor v Iži



Pohrebný rítus

- Žiarový
 - ustrium (spálenie mimo hrob)
 - bustum (spálenie priamo v hrobovej jame)
- V 4. storočí prevláda inhumácia
- Pohrebiská:
 - Kostolná pri Dunaji – 66 hrobov, importy, zbrane
 - Sládkovičovo – 86 hrobov (6 kostrových), importy, zbrane, šperky
 - Bohaté germánske hroby: Ostrovany, Cejkov →

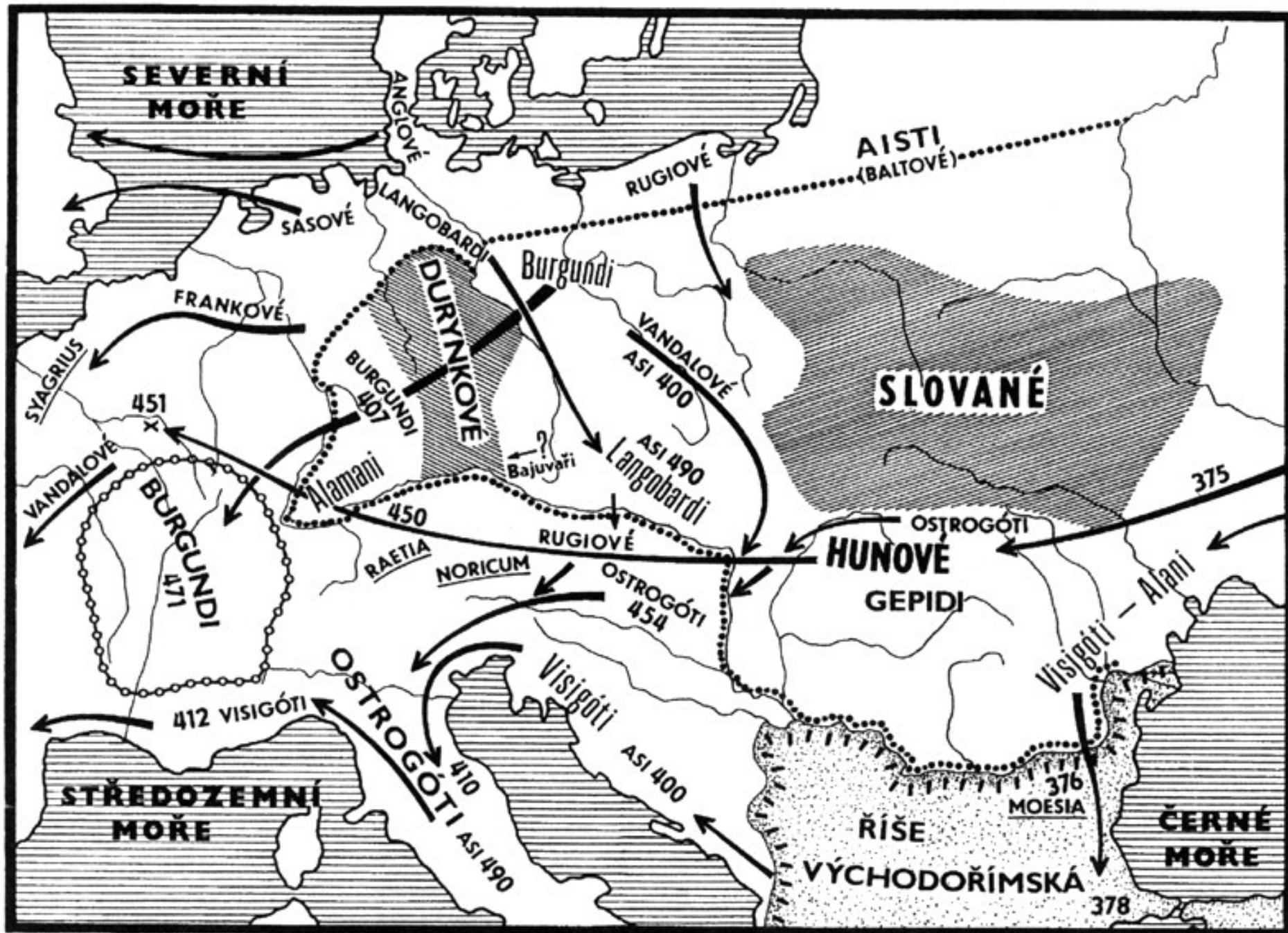




Bohatý kniežací hrob z Ostrovan

St'ahovanie národov (375/380-568 AD)

- Postupný kolaps Rímskej ríše » vrcholí st'ahovanie národov
- Kmene na území SR:
 - germánski Vandali, Alani, Kvádi, Svébovia
 - tlak Hunov – JZ SR Heruli, Skiri, Rugiovia
 - v Panónii Góti, neskôr Ostrogóti
 - Longobardi – odchádzajú 568 do S Talianska = koniec st'ahovania národov
- Datácia:
 - Staršia DSN – stupeň D1 (375/380-450) – doznievanie rímskej provinciálnej kultúry
 - Stredná DSN – stupeň D2 (450-500) – gótske a hunské vplyvy
 - Mladá DSN – stupeň D3 (500-568) - Longobardi



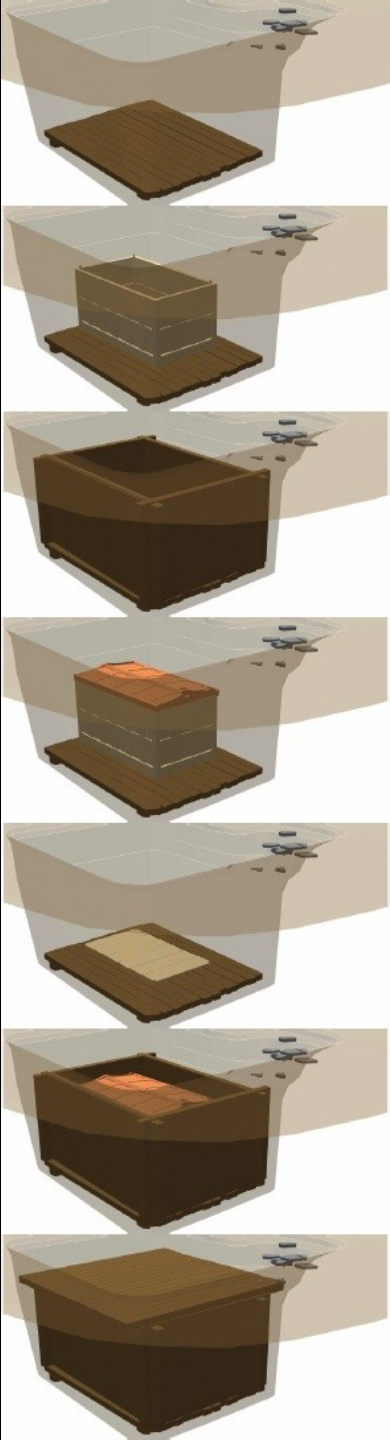
Presuny germánských kmeňov: situácia v 4.-5. storočí v Európe

Lokality

- Pohrebiská: Bešeňov, Levice, Výčapy-Opatovce, Šarovce, Čierny Brod (žiarové), Dvory nad Žitavou (kostrové), Abrahám (kostrové)
 - Zámerná deformácia lebiek
 - Chudobná výbava
 - bohatá kniežacia hrobka Poprad-Matejovce
- Sídlišká: sídlo Cífer-Pác, Štúrovo
- Depot 108 zlatých solidov z Bíne



Kniežacia hrobka Poprad-Matejovce



Ďakujem za pozornosť.