

Jak připravit přednášku?

Zorganizuj si hlavní myšlenky

- vytvoř několik hlavních bodů
- zmapuj hierarchii myšlenek (pavouka, strom)
 - snadno pochopitelné pro všechny
- mysli na cíl přednášky a pro koho je určen

Osnova přednášky

	10min	15min
Titulní strana	1	1
Úvod	2	3
Cíle	1	1
Metody		2
Výsledky/Nálezy	4-5	5
Závěry	2	2
Poděkování	1	1

Úvod

= background

Stručně uvést do problematiky

Představit hlavní pojmy

Proč jste studii dělali? Co není známo?

Cíle/hypotéza/hlavní otázka

- stručně v bodech
- navázat na předchozí úvodní část

Máte pracovní hypotézu?

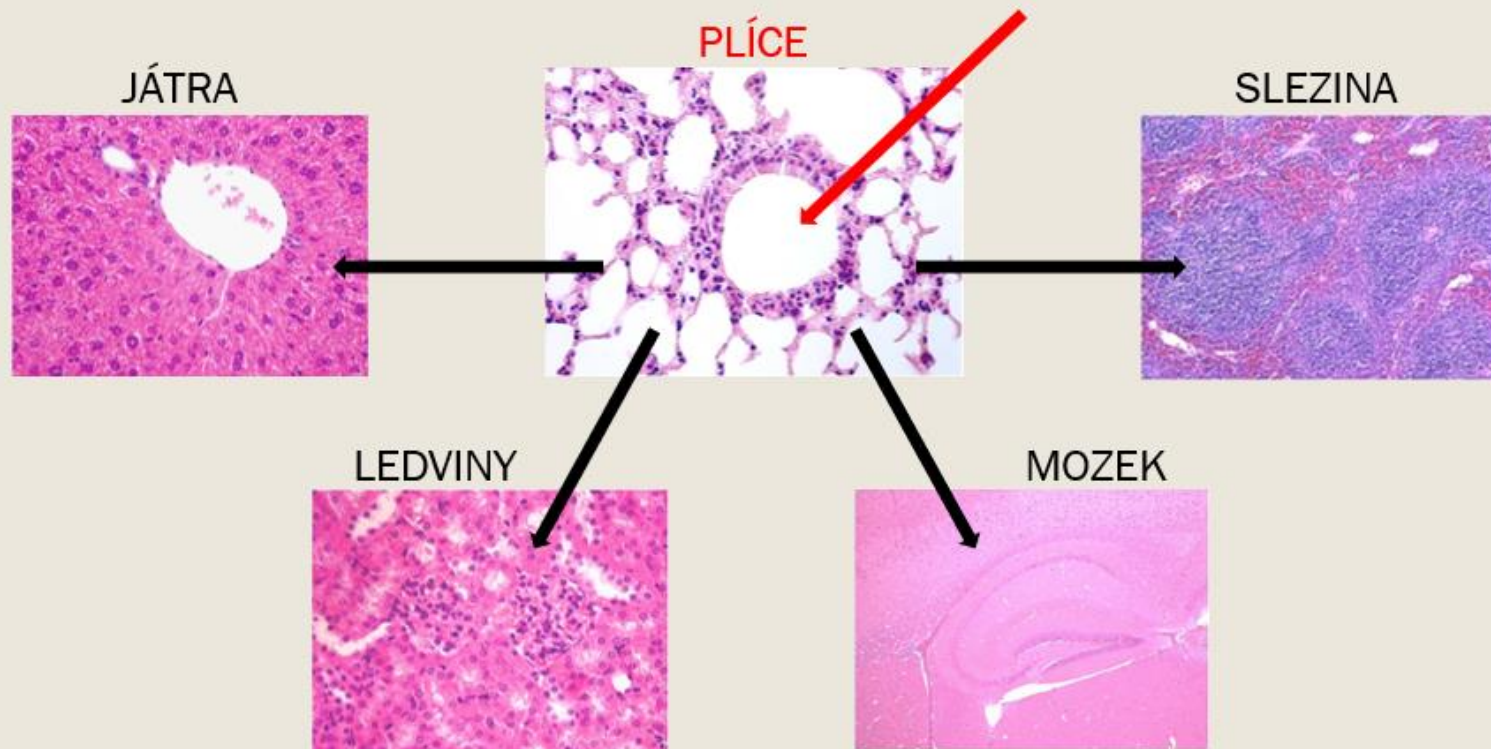
Cíle práce

- Analyzovat transport nanočástic kadmia a olova v myším modelu po jejich subchronické a chronické inhalaci
- Determinovat vliv nanočástic olova a kadmia na tkáně primárních a sekundárních orgánů
- S využitím metody EDX potvrdit chemické složení nanočástic v cílových orgánech
- Odhalit strukturu nanočástic v místech destinace a stanovit oblasti buněk či orgány, kde dochází k jejich akumulaci
- Porovnat účinky nanočástic kadmia a olova na cílové orgány
- Analyzovat proces odstraňování nanočástic kovů v buněčných kulturách a změny exprese vybraných genů

- Provést analýzu nanočástic železa v sekundárních orgánech po inhalaci nanočástic kadmia a olova
- Determinovat lokalizaci a transport nanočástic uhlíku v embryonálních mesenchymových buňkách

CÍLE PRÁCE

- posoudit vliv inhalace nanočástic PbO, které jsou do prostředí emitovány při vysokoteplotních průmyslových procesech, na primární a sekundární cílové orgány laboratorní myši

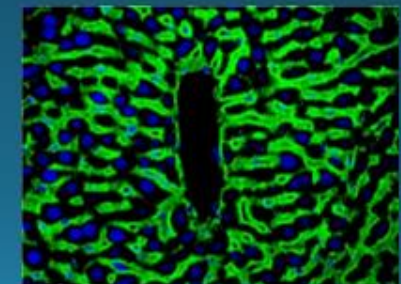
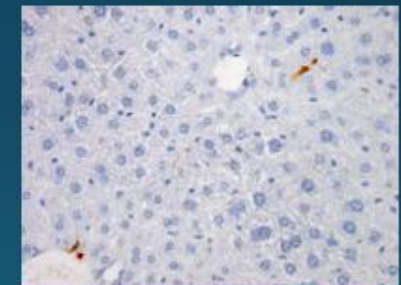
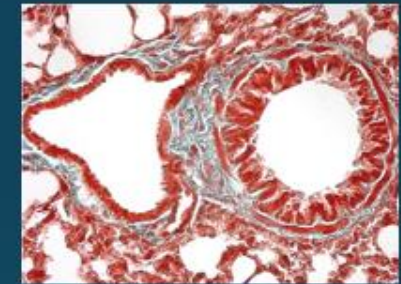
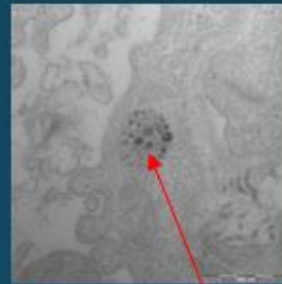
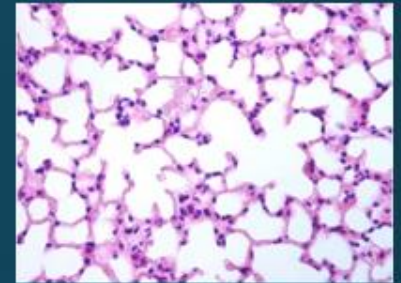
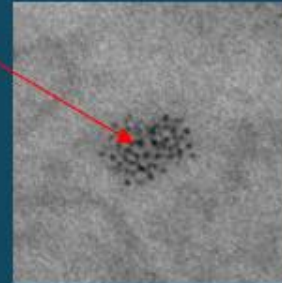


Materiál a metody

- jednoduše, v bodech
 - jen to nejdůležitější
 - ilustrační obrázky
-
- zdůvodni, proč jsi metody zvolil a k čemu slouží
-
- proč jsi zrovna vybral modelový druh, který jsi využil (výhody/nevýhody)

Metody

- **histopatologická analýza orgánů**
 - barvení hematoxylinem-eosinem
- **histochemické metody**
 - barvení MGT → kolagen
 - barvení Sirius Red → kolagen
 - olejová červeň (kryo řezy) → tuk
- **imunohistochemické metody**
 - detekce PCNA, CD68
- **imunofluorescenční metody**
 - detekce Na⁺/K⁺-ATPázy, SOX9
- **ultramikroskopická analýza pomocí TEM**



Výsledky

- uveď hlavní výsledek
- jasná ilustrace dat (graf, obrázek)
- nepoužívej složité tabulky
- neprezentuj všechny experimenty a data
 - sumarizace výsledků
- někdy méně je více

ZÁVĚRY

- shrnutí hlavních nálezů
 - přínosy
- náhledy do budoucna, další plány
 - využij prostor k stručné diskuzi
 - poděkujte lidem, kteří Vám pomohli



TEXT

- používej slova a fráze (ne celé věty a paragrafy)
- ne více jak dva fonty
- velikost 24pt
- zkontroluj si gramatiku a překlepy

TEXT

- Pay attention to fonts, font size, color, and contrast

GOOD

- **Font**
- **Size**
- Contrast
- Color

BAD

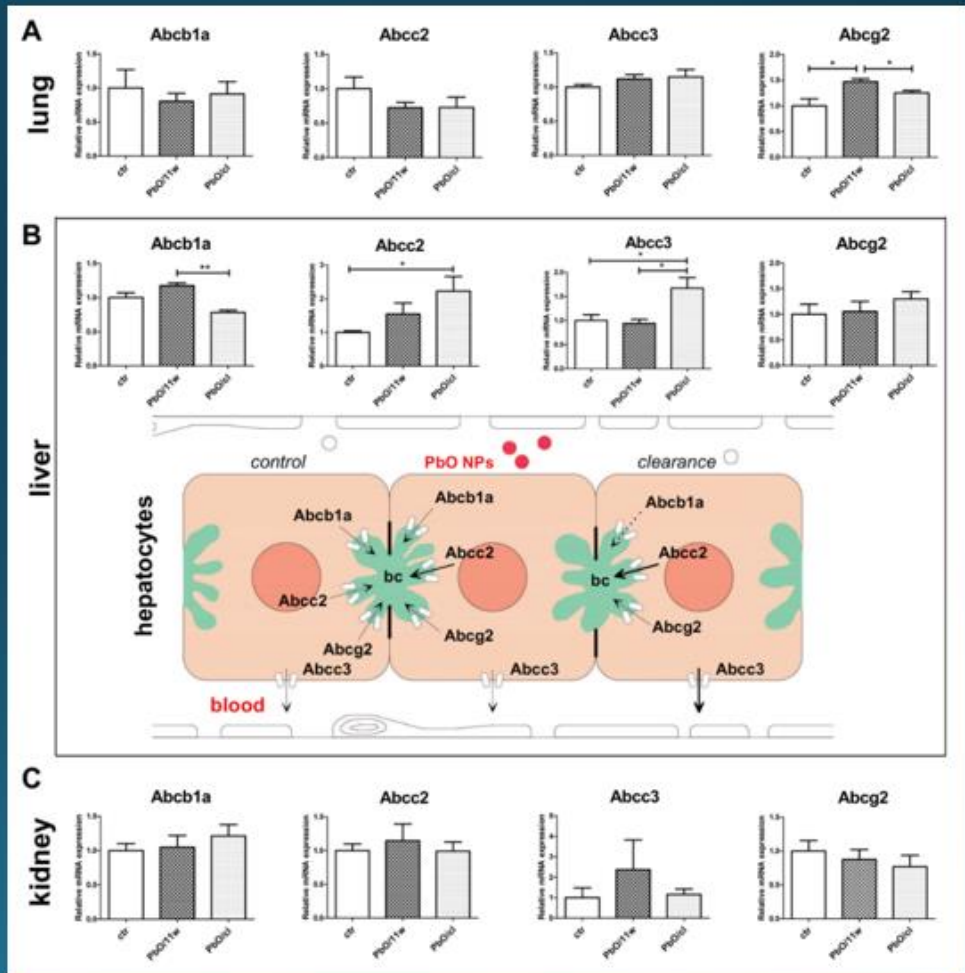
- *Font*
- *Size*
- *Contrast*
- *Color*

TEXT

- nedávat hodně textu
- dostatečně velké a přehledné obrázky, grafy, tabulky
- provázat jednotlivé části (slidy)

Mechanismus eliminace

- zapojení **některých** ABC transportérů **do** **mechanismu** eliminace olova **z buněk**



Množství olova v orgánech

		ctr/2,6,11w	PbO/2w	PbO/6w	PbO/11w	PbO/cl
lung	range		617-1156	896-1406	903-1695	
	mean	< LOD*	792	1212	1419	~ LOD*
	SD		245	191	369	
liver	range		174-283	311-475	714-1328	24-100
	mean	< LOD*	229	374	1018	45
	SD		46	78	224	31
kidney	range		1329-1728	1621-2168	2203-2838	229-366
	mean	< LOD*	1488	1981	2512	282
	SD		148	213	227	54
spleen	range		93-171	249-354	403-711	94-155
	mean	< LOD*	128	288	542	114
	SD		30	43	148	29
femur	range		5001-5864	12429-15879	13835-28946	11474-15328
	mean	< LOD*	5245	13562	20468	13957
	SD		352	1349	7674	1737

TEXT

- citace k převzatým obrázkům (rovnou k nim)

Pažout et al. 2015

- nedávat seznam referencí na závěr
(obsah jen v případě dlouhých přednášek)

Ty jsi centrum přednášky - ne tvé slidy

Slide

- by měl být podporou, ne poskytovat všechny znalosti
- uveďte pouze hlavní body
- většinu času věnuj přípravě přednášky a ne slidů
- nebuďte závislí na slidech
- jednoduché prezentace

Připrav si karty s poznámkami

NEČTI SVÉ POZNÁMKY!

Řekni si svou přednášku nahlas (neuč se nazpaměť)

- řekni svou přednášku přátelům či rodině
 - svému školiteli aspoň 2x

Pravidelné konzultace se školitelem

DODRŽUJ STANOVENÝ ČAS

- dobře organizovaná
- logicky uspořádaná
 - jasná
- hladce probíhající
 - přesvědčivá
 - zajímavá
- plná entuziasmu

**AVOIDING DEATH BY
POWERPOINT**



Mluvit pomalu



Zbytečně nepoužívej ukazovátka

Neztratit sebekontrolu!!!



Kultivovaný projev



Kultivovaný projev



Oční kontakt s publikem
- s úsměvem na rtech

Neztrácej čas
- každé slovo je důležité



JEN JEDNA ŠANCE

Začni s přípravou včas!

