

# PRACOVNÍ LIST IV.

## GTA

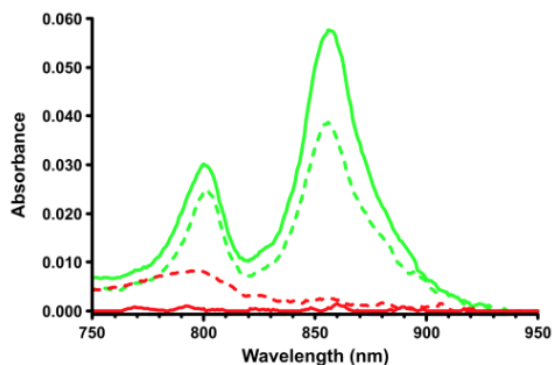
### Vypracoval:

Jméno, Příjmení, UČO .....

Semestr (skupina) .....

1. Napište 3 vlastnosti, které jsou pro GTA a bakteriofágy společné/rozdílné:
2. Vyhledejte v literatuře, proč se *Rhodobacter capsulatus* inkubuje za anaerobních podmínek a v osvětleném termostatu.
3. Lyze buněk navozená uvolňováním GTA je v úloze kontrolována měřením absorbance supernatantu spektrometrem pro vlnové délky 750-950 nm. Přiložte obrázek měření vašeho vzorku a srovnajte s obrázkem níže. Vysvětlete, co pozorujeme.

Obrázek: Absorpční spektrum intracelulárních pigmentů *R. capsulatus*



4. Jaký je mechanismus přenosu Rif rezistence a jejího stabilního udržení v recipientní populaci bakterií?