

PTÁCI (Aves: Neognathae) České republiky



AVIFAUNA

- dnes známo asi 10 000 druhů
- u nás 394 druhů ptáků (k 15.3.2015)
- asi 214 hnízdících druhů

ORNITOLOGIE v ČR

- Česká společnost ornitologická

(www.cso.cz)



- (Faunistická komise: <http://fkcsoc.cz/>)

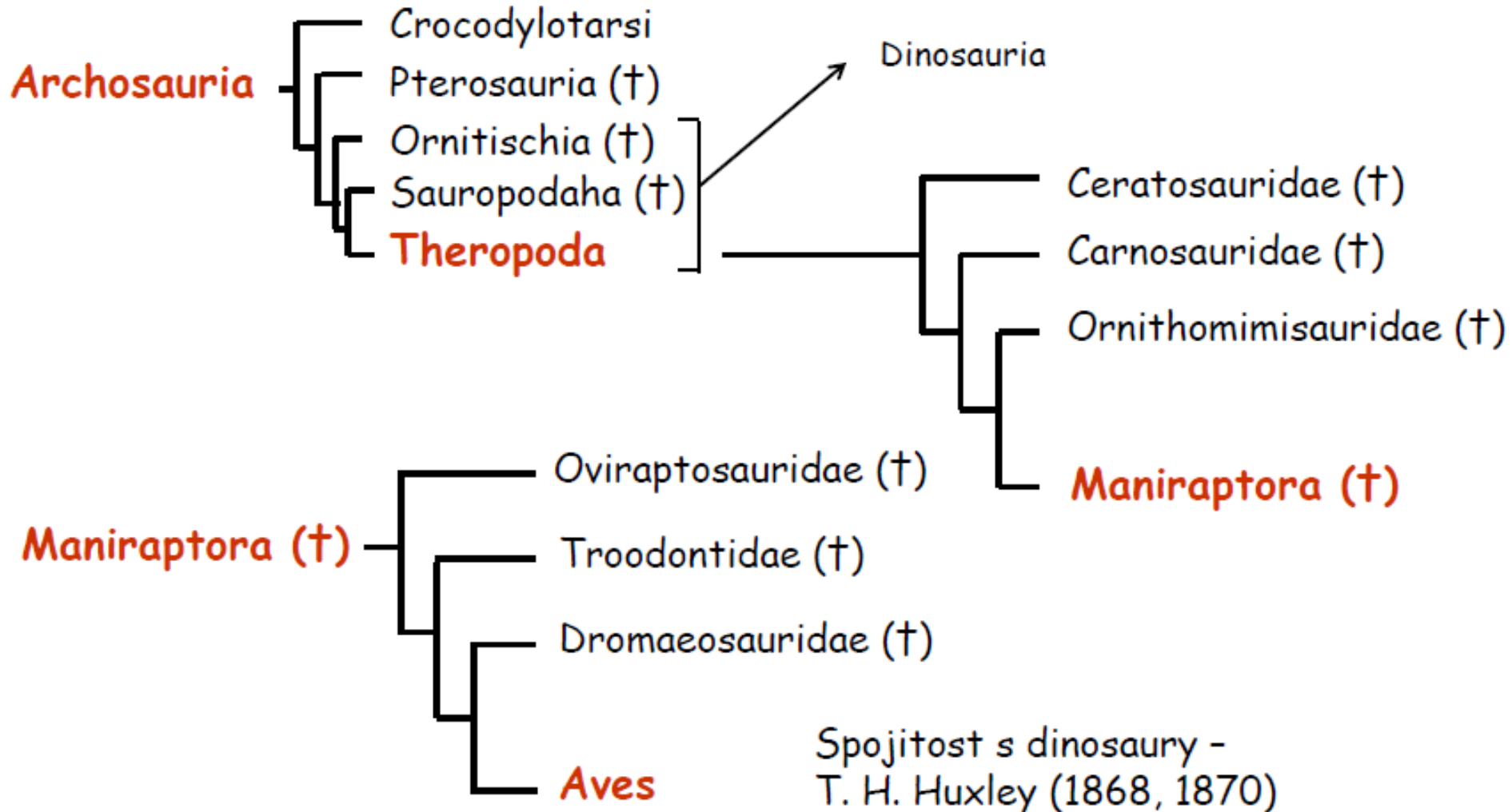
LITERATURA

- SVENSSON, L., GRANT, P. J., MULLARNEY, K. & ZETTERSTRÖM, D., 2000: Collins Bird Guide. *Harper Collins, London*. (v roce 2012 české vydání!)
- BALÁT, F., 1986: Klíč k určování našich ptáků v přírodě. *Academia, Praha*.
- ČERNÝ, W. & DRCHAL, K., 1996: Ptáci. Průvodce přírodou. (2. vydání). *Aventinum, Praha*.
- DUNGEL, J. & HUDEC, K., 2001: Atlas ptáků České a Slovenské republiky. *Academia, Praha*.
- del HOYO, J., ELLIOTT, A., SARGATAL, J. & CHRISTIE, D. A. (eds.), 1992 – 2004: Handbook of the Birds of the World. Vol. 1 – 9. *Lynx, Barcelona*.
- HAGEMEIJER, W. J. M. & BLAIR, M. J. (eds.), 1997: The EBCC Atlas of European Breeding Birds: Their Distribution and Abundance. *T. & A. D. Poyser, London*.
- ŠŤASTNÝ, K., BEJČEK, V. & HUDEC, K., 2006: Atlas hnízdního rozšíření ptáků v České republice 2001 - 2003. *Aventinum*.
- MARTIŠKO, J. (ed.), 1994: Hnízdní rozšíření ptáků. Jihomoravský region. Část 1. Nepěvci. *MZM Brno & ZO ČSOP Pálava, Brno*.
- HUDEC, K. (ed.), 1994: Fauna ČR a SR. Ptáci – Aves, Díl I. (2. přepracované a doplněné vydání). *Academia, Praha*.
- ŠŤASTNÝ, K., BEJČEK, V. & NĚMEC, M., 2017: Červený seznam ptáků ČR. *Příroda, Praha* **34**: 107-154.

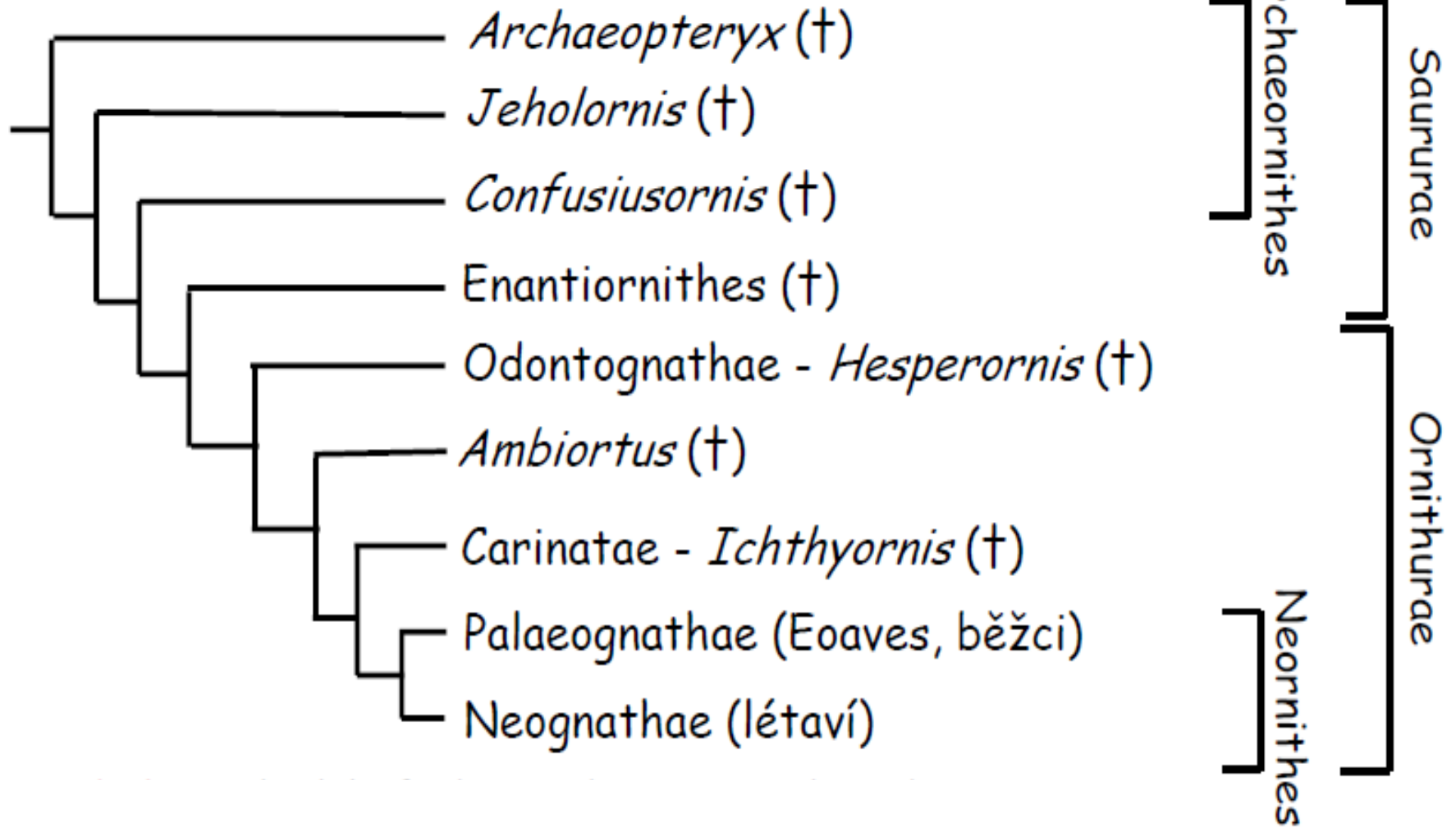
AVES

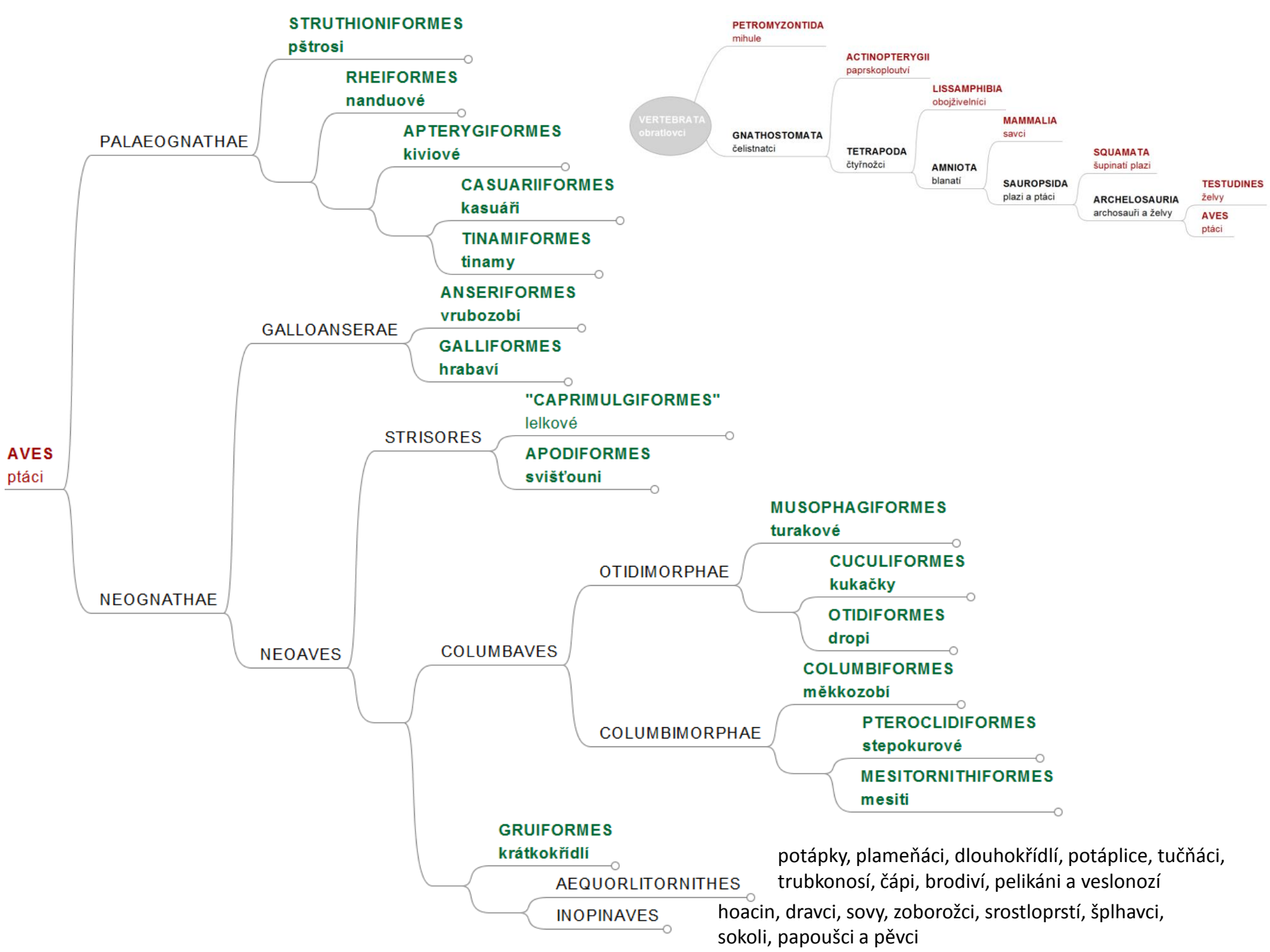
Původ: bipední theropodní plazi s prodlouženou přední končetinou a 3 prstou nohou

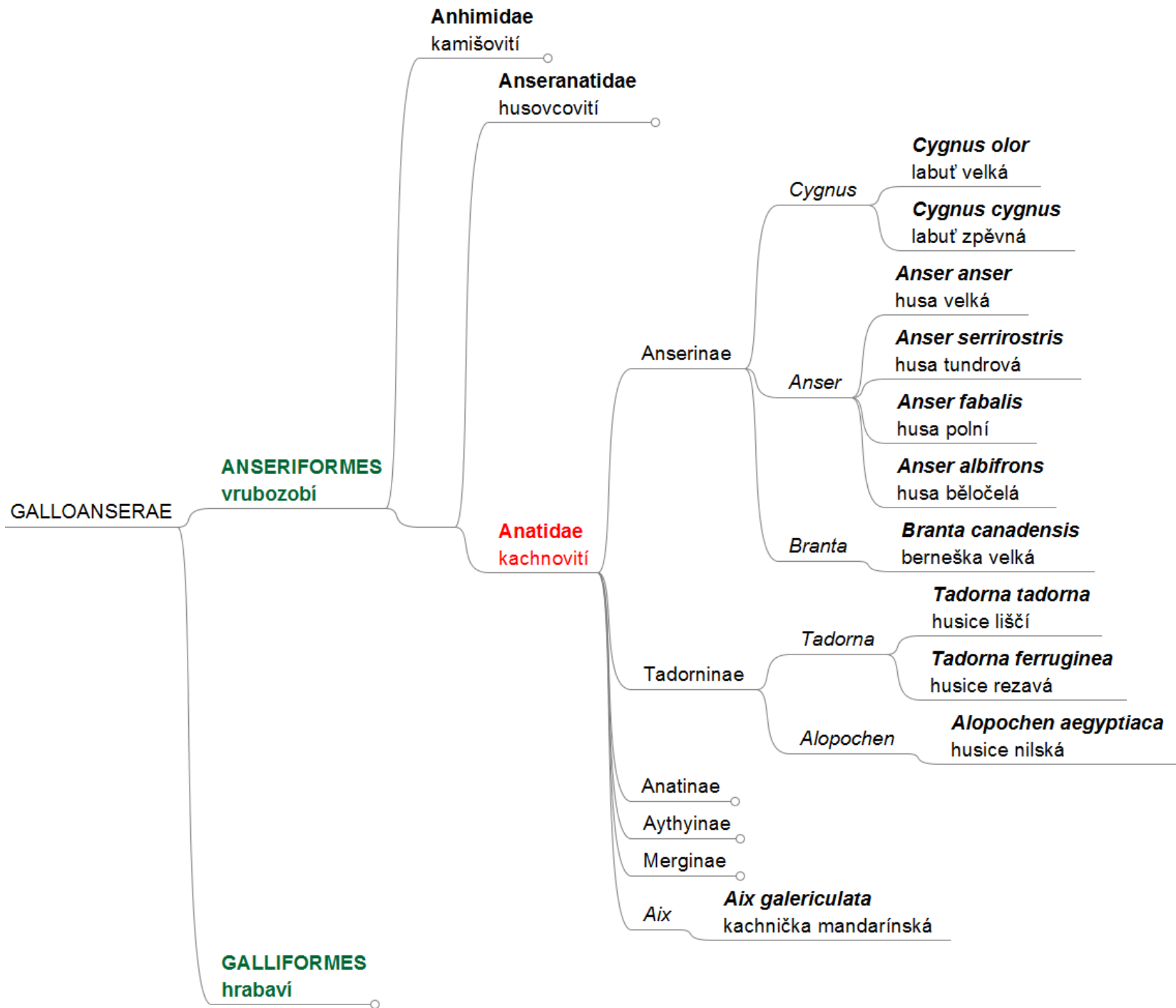
3prstá stopa theropoda i u Červeného Kostelce (HK) - 90. léta 20. st.



System Aves





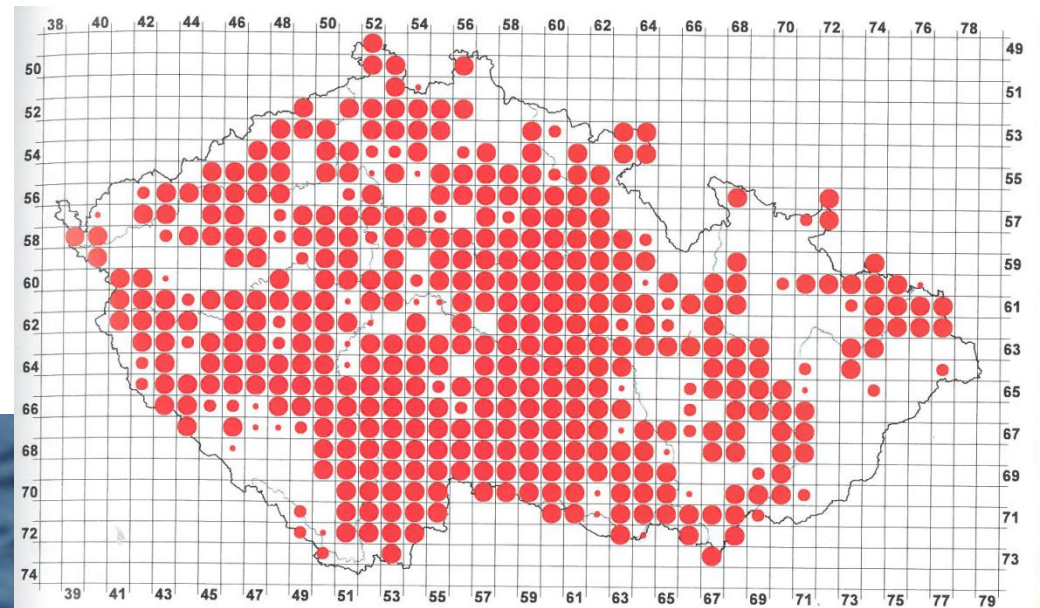


labuť velká – *Cygnus olor*

Galloanserae: Anseriformes: Anatidae: Anserinae

v ČR: **hnízdí** protahuje zimuje

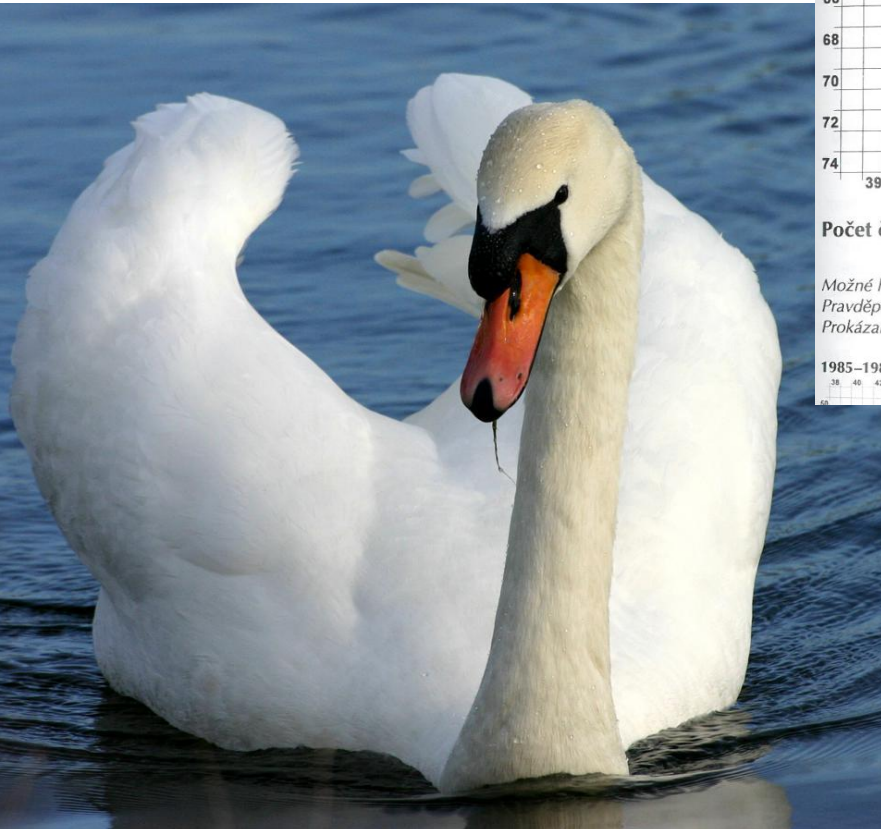
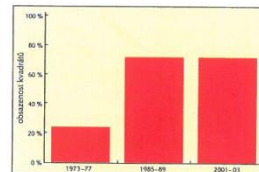
červený seznam ČR: **VU**
legislativní ochrana: -
červený seznam IUCN: **LC**



Počet čtverců, ve kterých byl druh zaznamenán

	1973–1977 24 % (203)	1985–1989 72 % (450)	2001–2003 72 % (449)
<i>Možné hnízdění</i>	13 % (26)	2 % (11)	6 % (26)
<i>Pravděpodobné hnízdění</i>	15 % (31)	6 % (25)	10 % (45)
<i>Prokázané hnízdění</i>	72 % (146)	92 % (414)	84 % (378)

1985–1989



menší i větší vody
převážně stálá, zimuje na nezamrzlých
řekách, často ve městech

labuť zpěvná

Cygnus cygnus

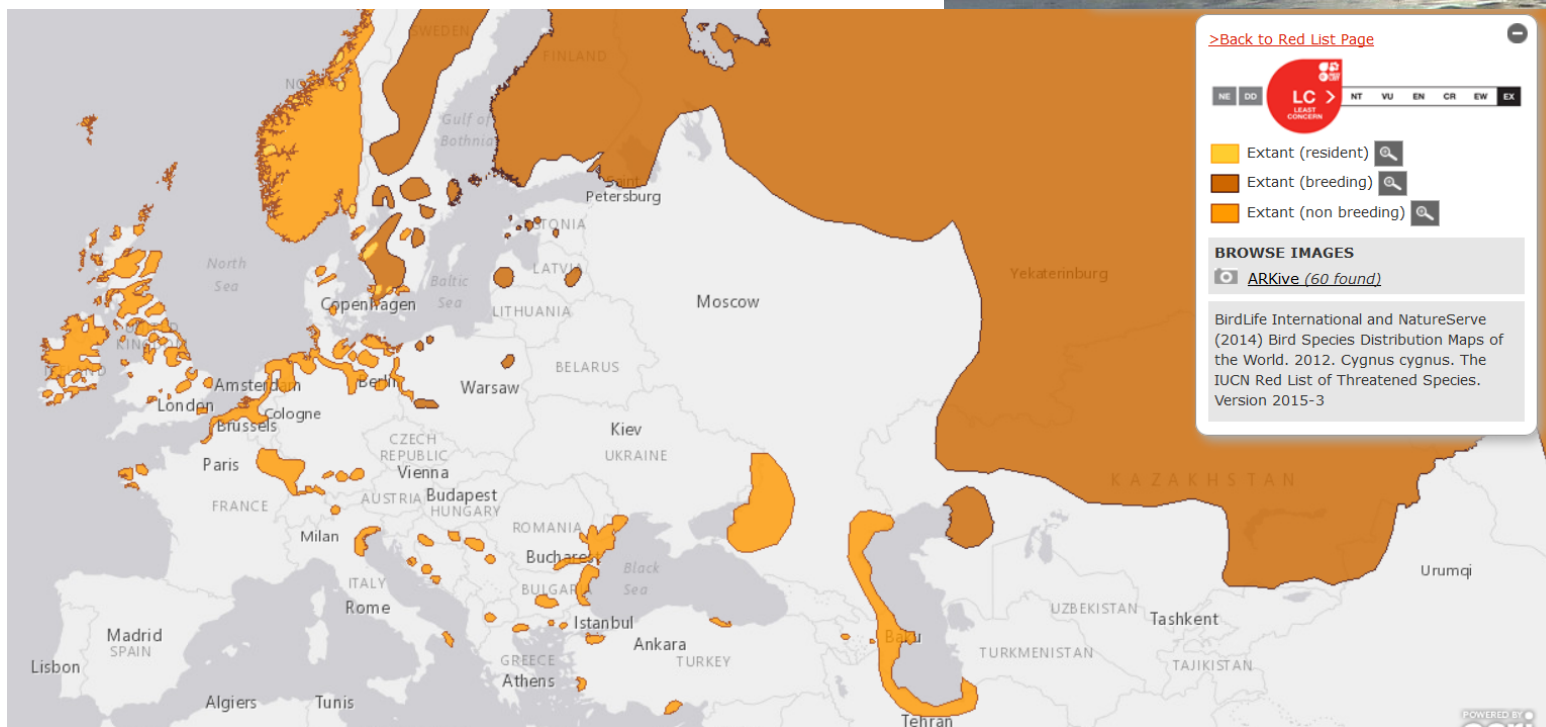
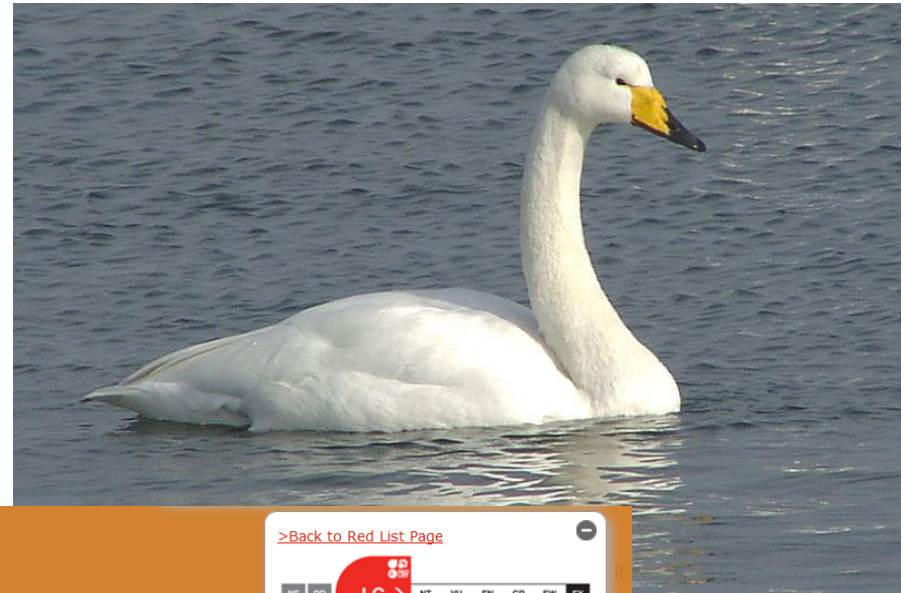
Galloanserae: Anseriformes: Anatidae: Anserinae

v ČR:

protahuje

zimuje

červený seznam ČR: -
legislativní ochrana: -
červený seznam IUCN: LC



husa velká

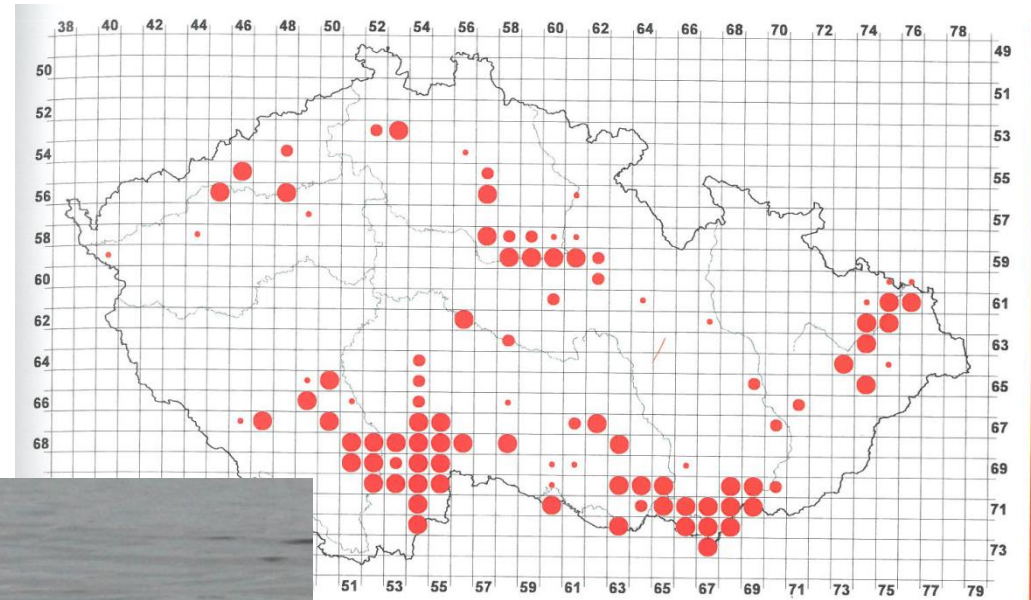
Anser anser

v ČR: **hnízdí** protahuje zimuje

červený seznam ČR: **VU (EN)**

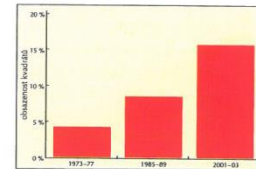
legislativní ochrana: -

červený seznam IUCN: LC



ruh zaznamenán

6)	1985–1989	8 % (48)	2001–2003	16 % (99)
4)		21 % (10)		21 % (21)
6)		21 % (10)		19 % (19)
6)		58 % (28)		60 % (59)



místa pravidelně hnízdí, v malém počtu zimuje
mělké zarostlé vody a jejich okolí
hnízdí v rákosinách nebo na ostrůvcích rybníků

husa polní/tundrová

Anser fabalis/serrirostris

v ČR:

protahuje

zimuje

červený seznam ČR:	-
legislativní ochrana:	-
červený seznam IUCN:	LC

Karel Šťastný

Co je nového v ornitologii Husa tundrová – nový druh divoké husy v České republice

Živa, 4/2015

Aby se v naší zemi náhle objevil zcela nový druh tak velkého a známého ptáka, jako je divoká husa, není jistě samo sebou. V případě husy tundrové (*Anser serrirostris*) nejde ale tak docela o nový druh. Původně byla řazena k široce pojaté a systematicky velmi složité superspecii husy polní (*A. fabalis*), ornitologům i myslivcům dobře známé a poměrně často lovené. Husa tundrová byla oddělena od husy polní na základě studia morfologie (velikost, zbarvení), chování (vokalizace, vzorce aktivity) a tahových poměrů odhalujících dvě jasně odlišené zimní populace, které se rozptylují do zřetelně oddělených hnízdišť. Není mezi nimi žádná široká přechodová zóna, jak se původně věřilo. Co tedy o obou nově rozeznávaných druzích v současnosti víme?

zimující severská husa



husa běločelá

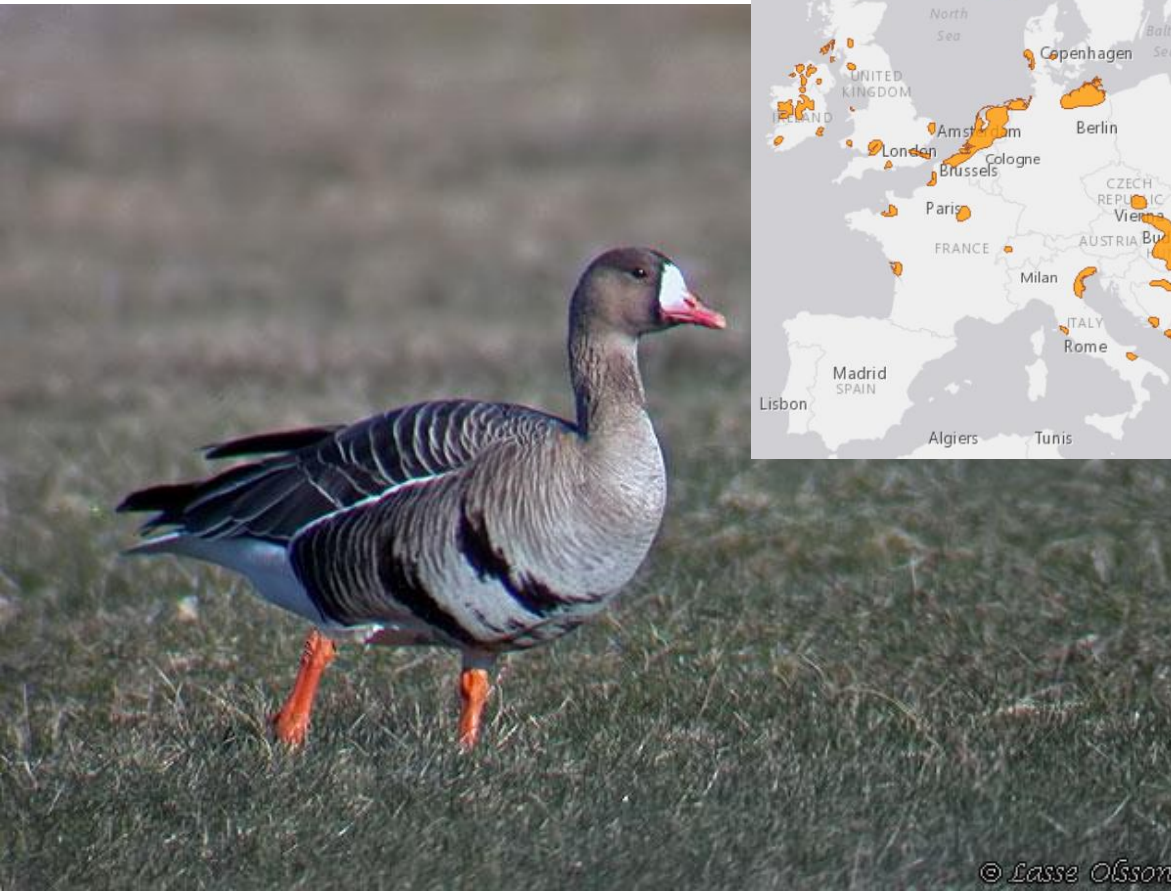
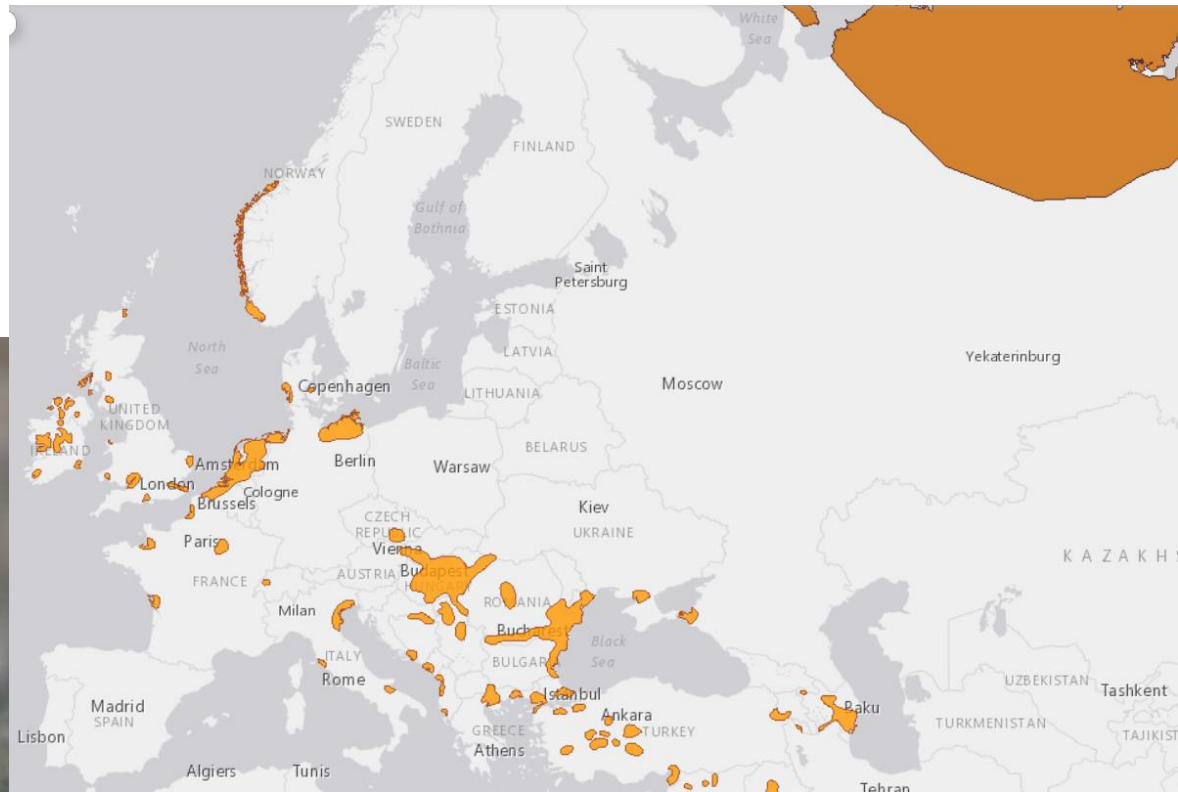
Anser albifrons

v ČR:

protahuje

zimuje

červený seznam ČR: -
legislativní ochrana: -
červený seznam IUCN: LC



zimující severská husa

berneška velká

Branta canadensis

NEPŮVODNÍ

červený seznam ČR: -
legislativní ochrana: -
červený seznam IUCN: LC

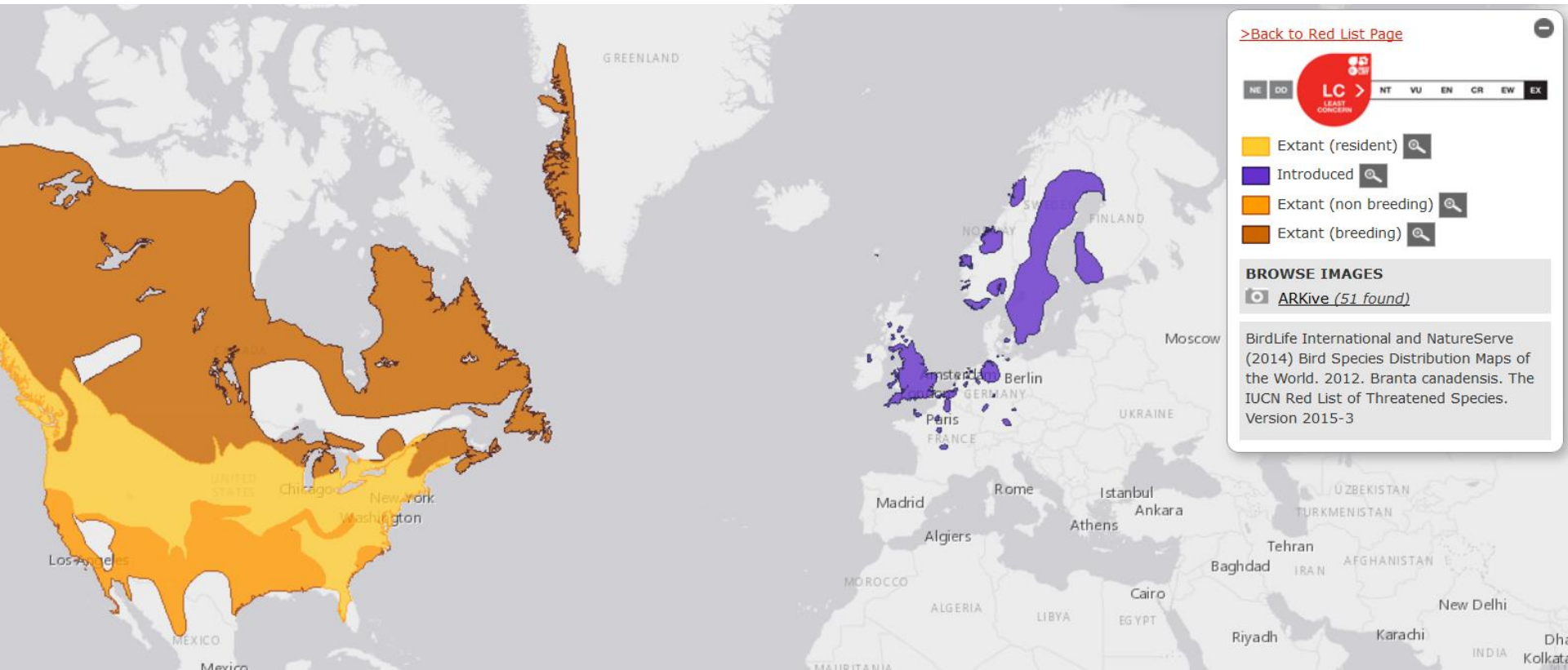
Galloanserae: Anseriformes: Anatidae: Anserinae

v ČR:

vzácně
protahuje

vzácně
zimuje

severoamerický druh – introdukovaný do Velké Británie a severní Evropy
chováni polovlně i ve střední Evropě
zjišťování hlavně na větších vodách





husice liščí

*Tadorna tadorna*červený seznam ČR: **CR (VU)**

legislativní ochrana: -

červený seznam IUCN: LC

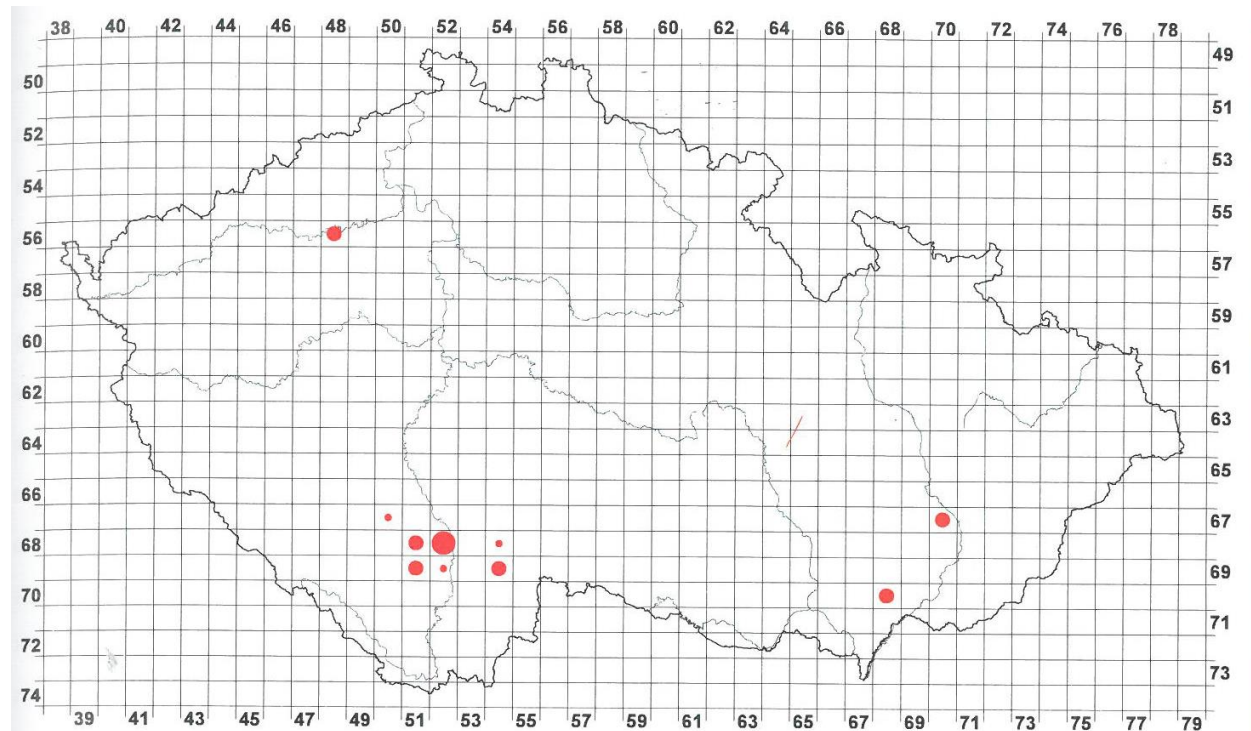
nepravidelně

v ČR: **hnízdí**

protahuje

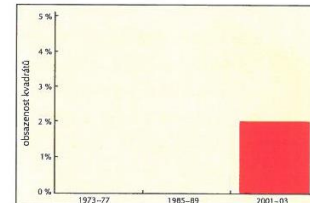
zimuje

hnízdí v zemních norách na mořských pobřežích, u velkých řek i slaných jezer větš. žije na větších vodách u nás recentně častější

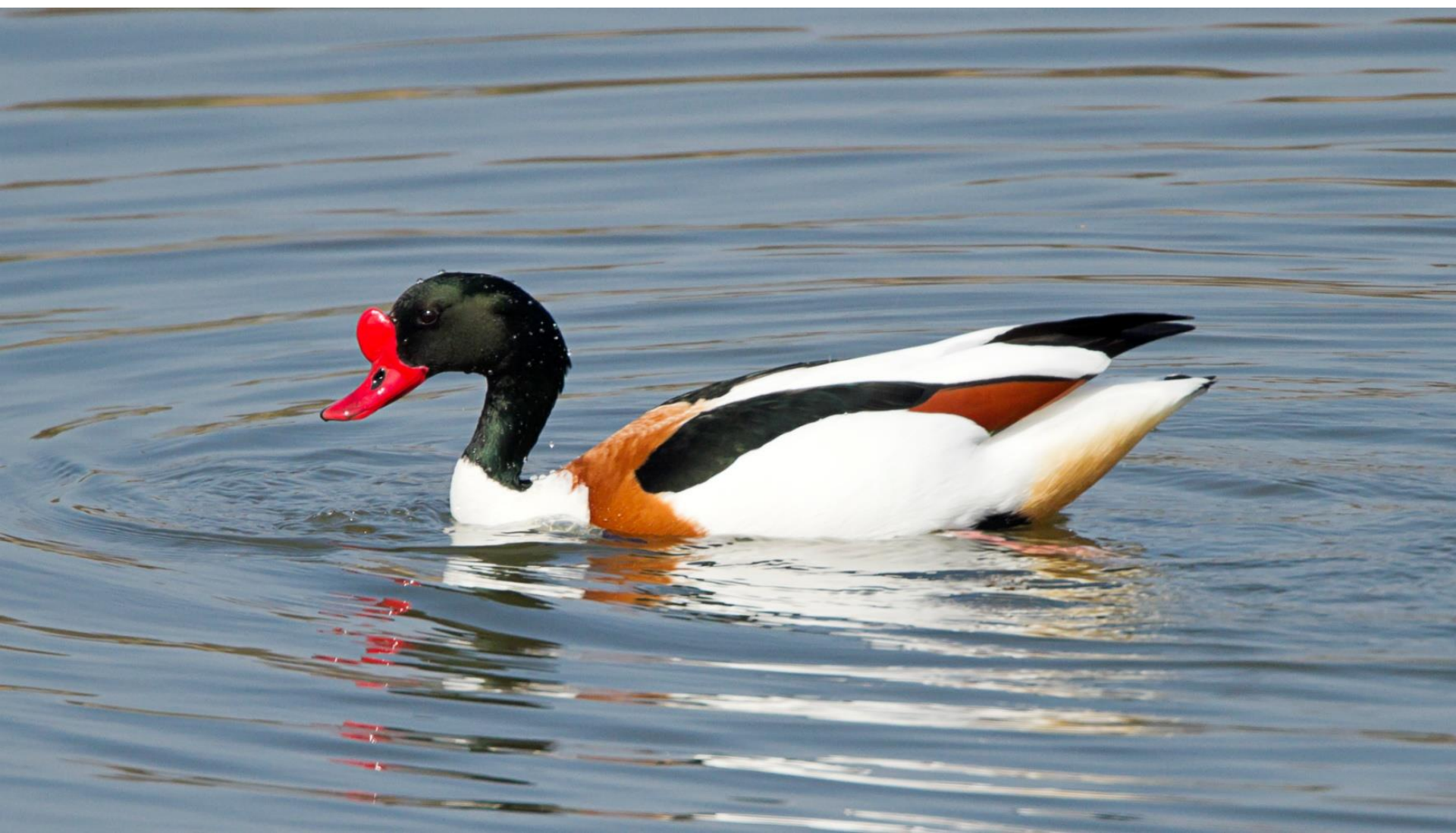


Počet čtverců, ve kterých byl druh zaznamenán

	1973–1977	0 %	(0)	1985–1989	0 %	(0)	2001–2003	2 %	(10)
<i>Možné hnízdění</i>	0 %	(0)		0 %	(0)		30 %	(3)	
<i>Pravděpodobné hnízdění</i>	0 %	(0)		0 %	(0)		60 %	(6)	
<i>Prokázané hnízdění</i>	0 %	(0)		0 %	(0)		10 %	(1)	



husice liščí
Tadorna tadorna



husice rezavá

Tadorna ferruginea

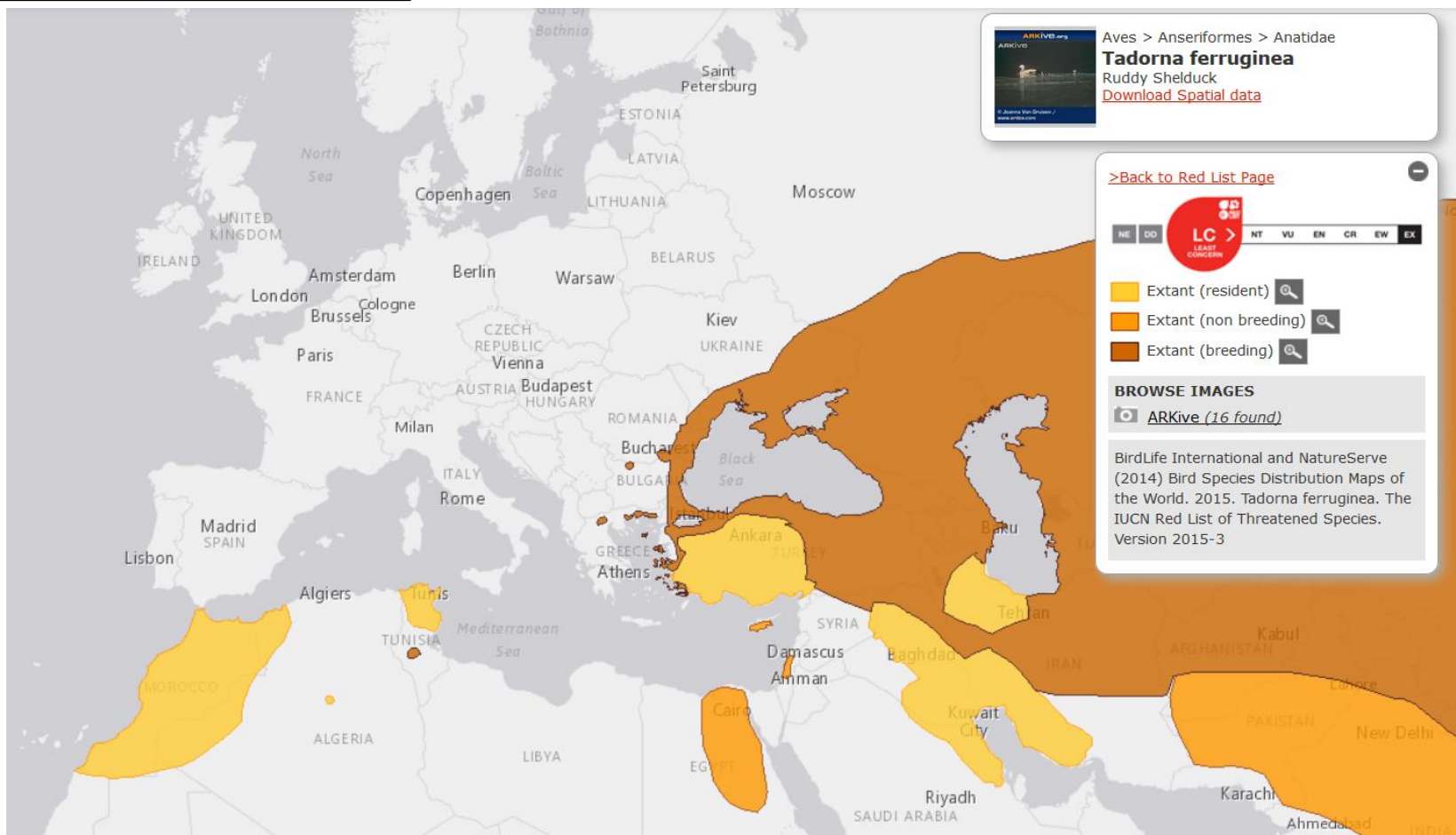
Galloanserae: Anseriformes: Anatidae: Tadorninae

výjimečně v ČR: **hnízdí** vzácně protahuje vzácně zimuje

NEPŮVODNÍ

červený seznam ČR: -
legislativní ochrana: -
červený seznam IUCN: LC

hnízdí na slaných jezerech východní Evropy
výjimečně zahnízdí ve střední E., ? ze zajetí





husice nilská

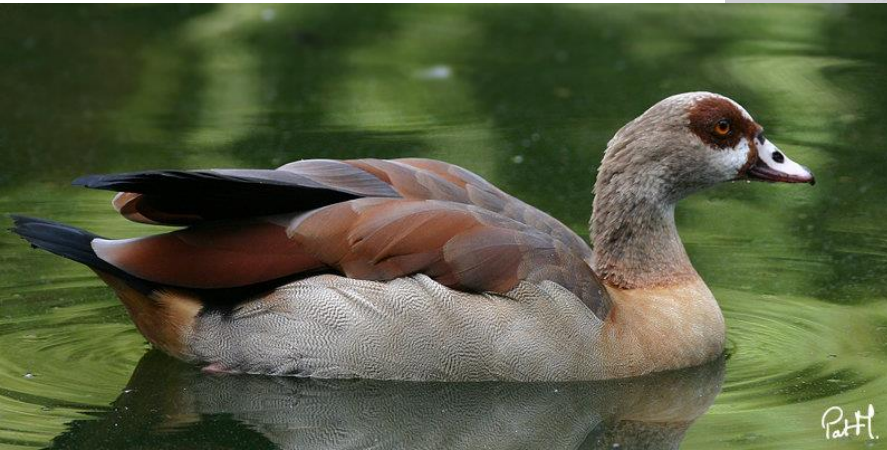
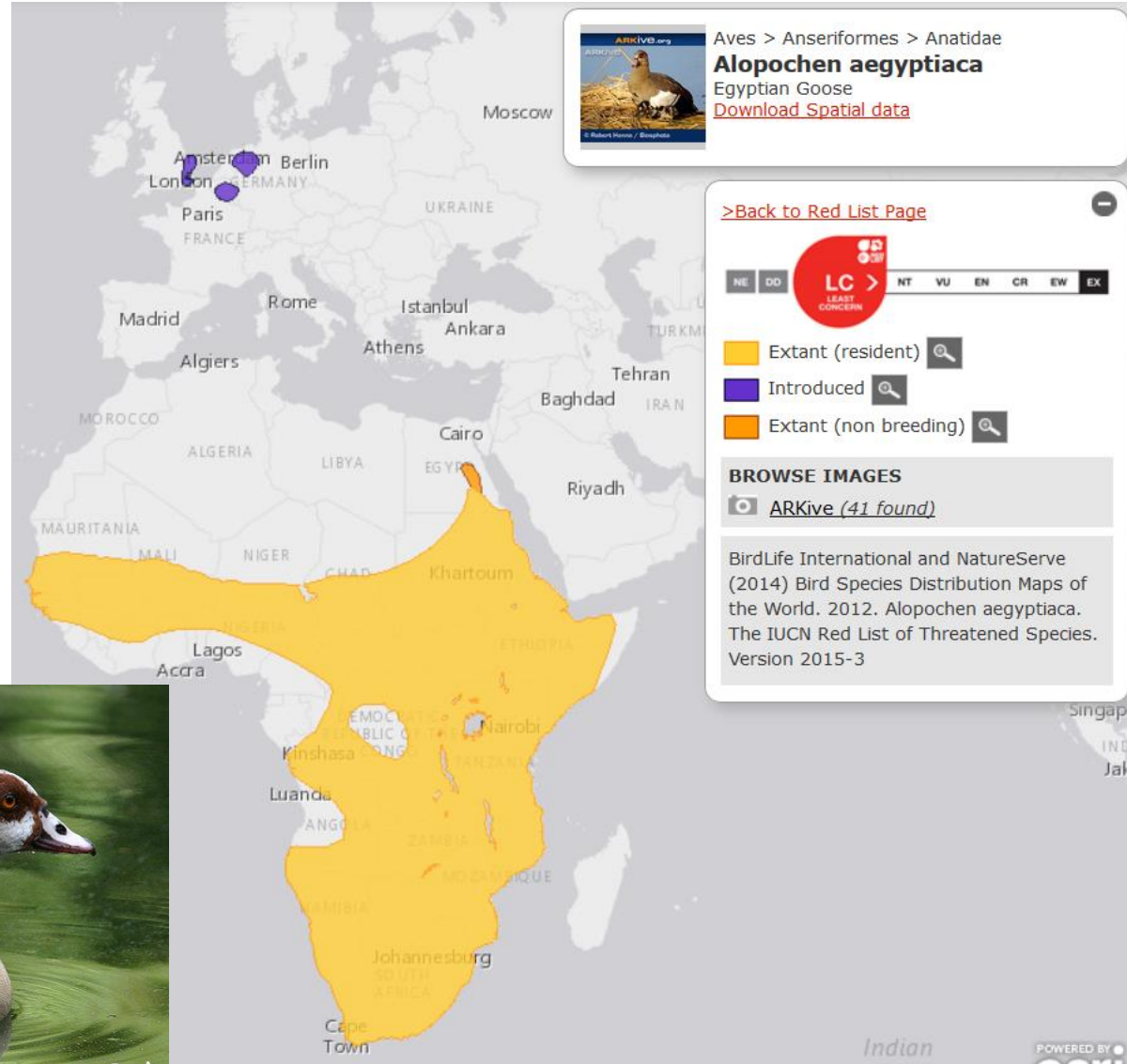
Alopochen aegyptiaca

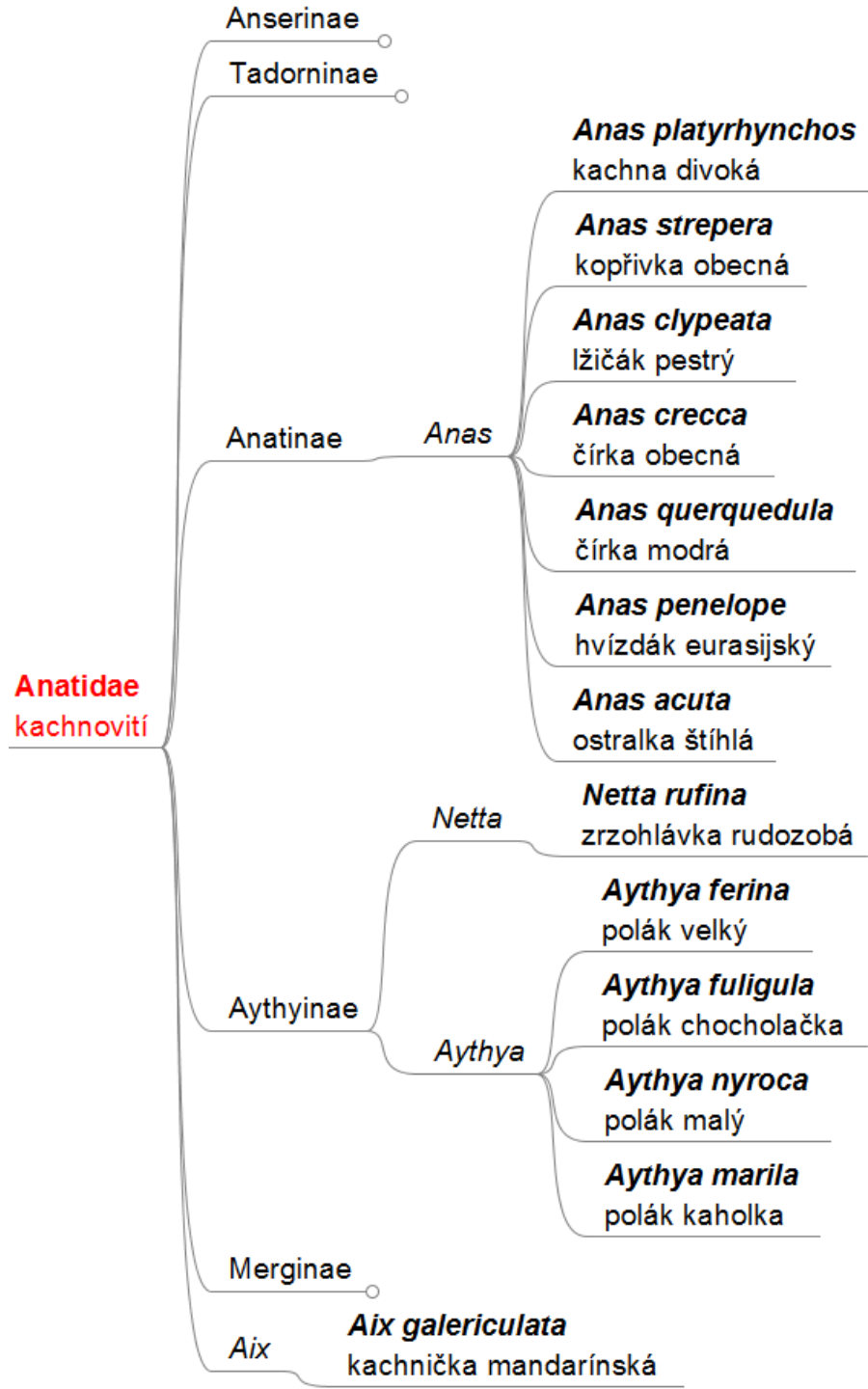
nepravidelně v ČR: **hnízdí** vzácně protahuje vzácně zimuje

NEPŮVODNÍ

červený seznam ČR: -
legislativní ochrana: -
červený seznam IUCN: LC

nepravidelně zahnízdí zřejmě jedinci uniklí z chovů či z introdukovaných oblastí v sz Evropě





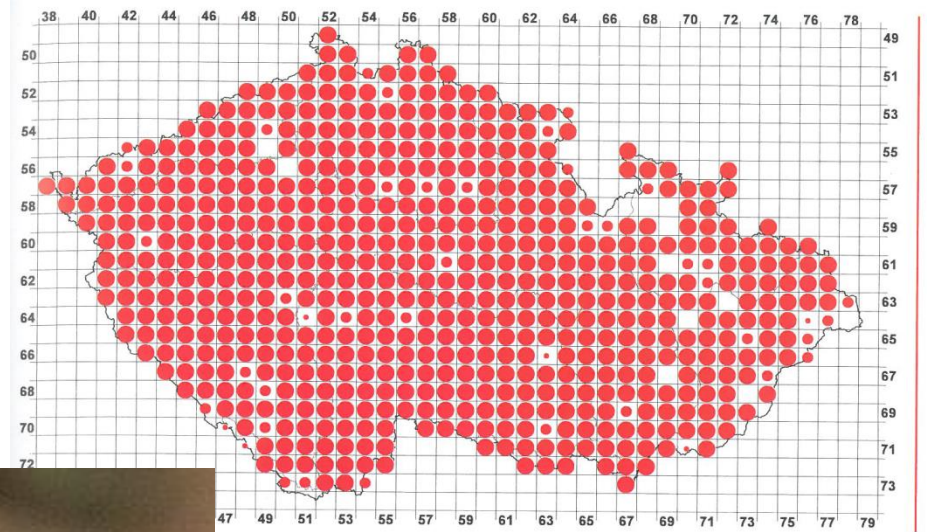
kachna divoká

Anas platyrhynchos

v ČR: **hnízdí** protahuje zimuje

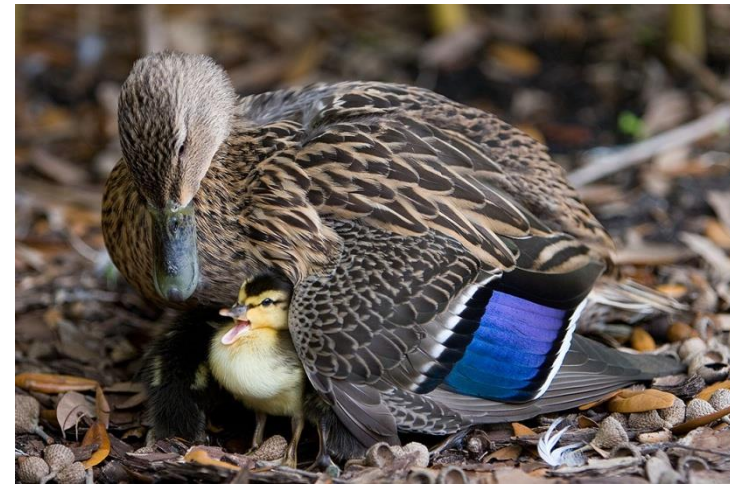
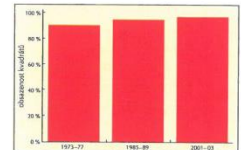
červený seznam ČR: -
 legislativní ochrana: -
 červený seznam IUCN: LC

vody všeho druhu, hnízdo na zemi na březích, v hustých porostech, dutinách i v cizích hnízdech na stomech
 do 1 hnízda snáší často více samic



h byl druh zaznamenán

1973-77	1985-1989	2001-2003
90 % (760)	95 % (595)	97 % (609)
4 % (27)	2 % (14)	1 % (6)
6 % (44)	6 % (37)	6 % (37)
91 % (689)	91 % (544)	93 % (566)



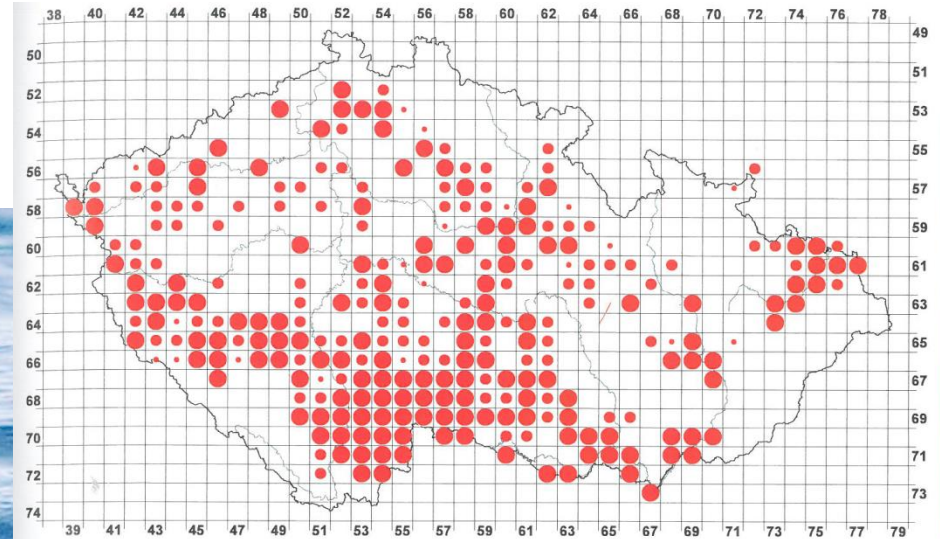
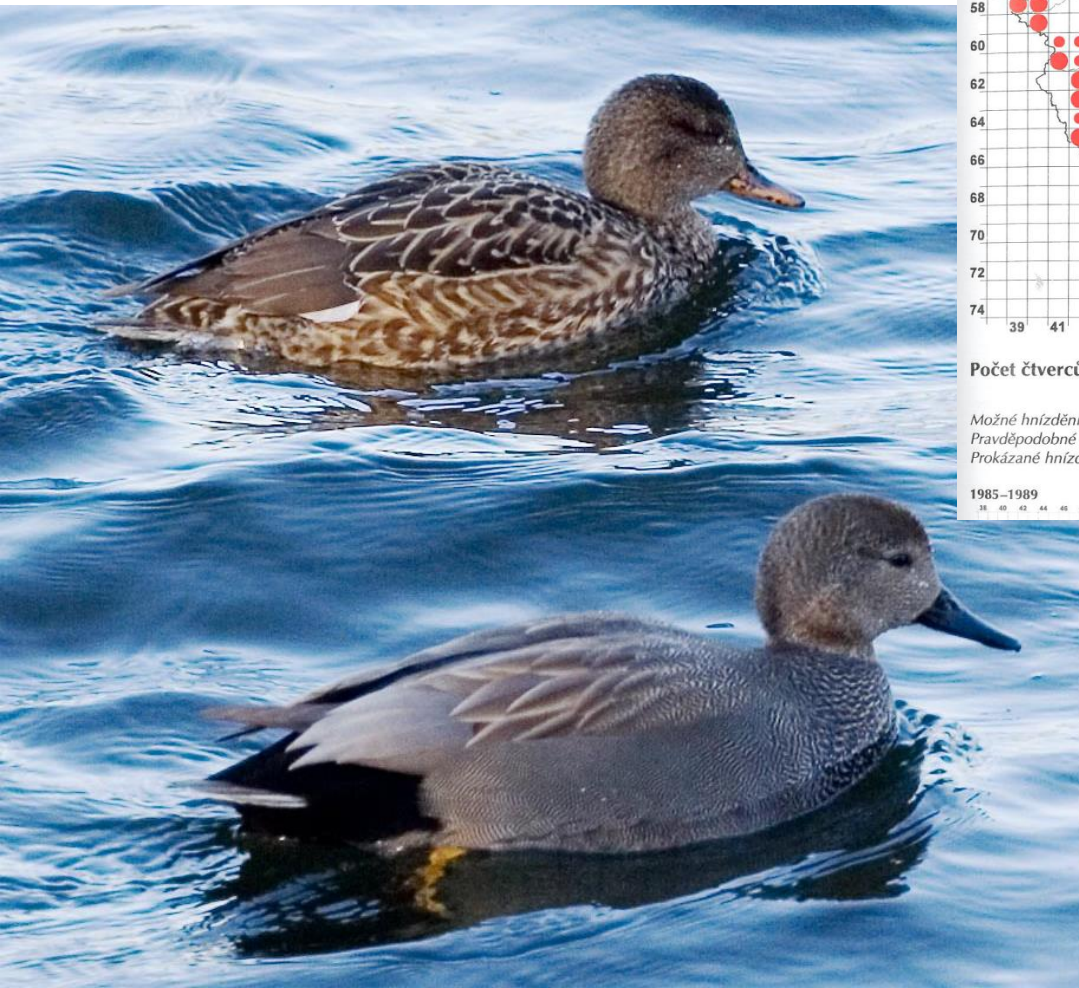
kopřivka obecná

Anas strepera

červený seznam ČR: **VU**
 legislativní ochrana: **O**
 červený seznam IUCN: **LC**

v ČR: **hnízdí**

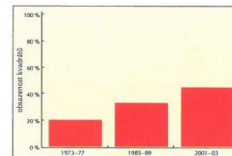
protahuje

vzácně
zimuje

Počet čtverců, ve kterých byl druh zaznamenán

	1973–1977	20 % (170)	1985–1989	32 % (198)	2001–2003	44 % (273)
Možné hnízdění	14 % (24)		12 % (23)		7 % (19)	
Pravděpodobné hnízdění	28 % (48)		29 % (58)		38 % (103)	
Prokázané hnízdění	58 % (98)		59 % (117)		55 % (151)	

1985–1989



převážně tažná
 mělké větší vody
 hnízdo na suché zemi nedaleko
 vody, v hustém podrostu

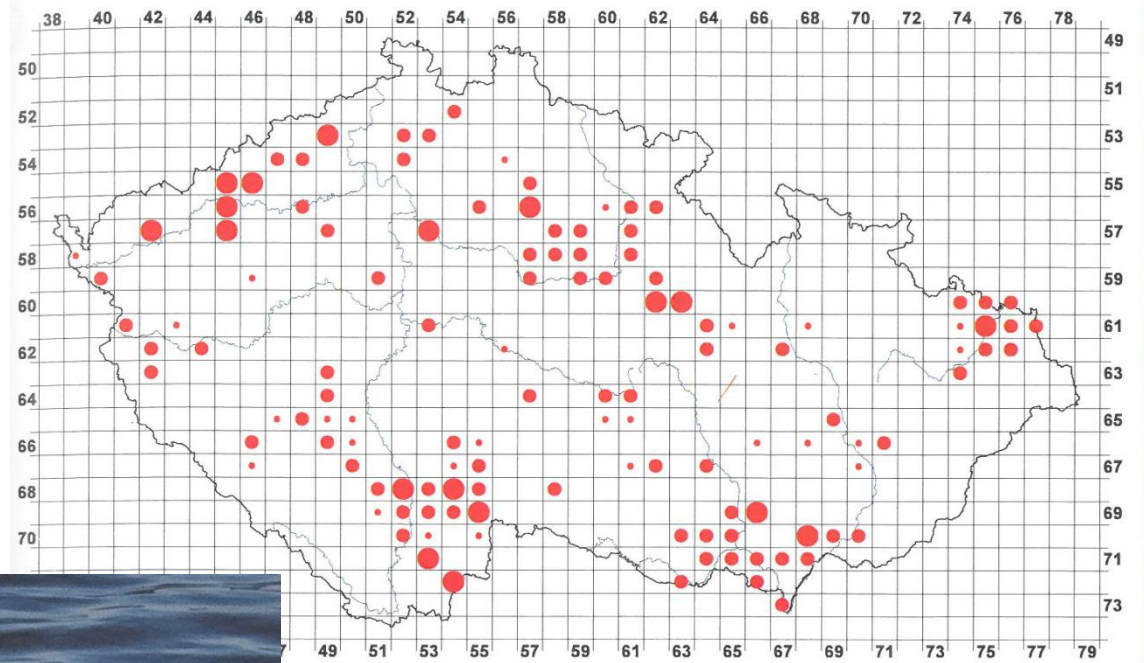
Ižičák pestrý

Anas clypeata

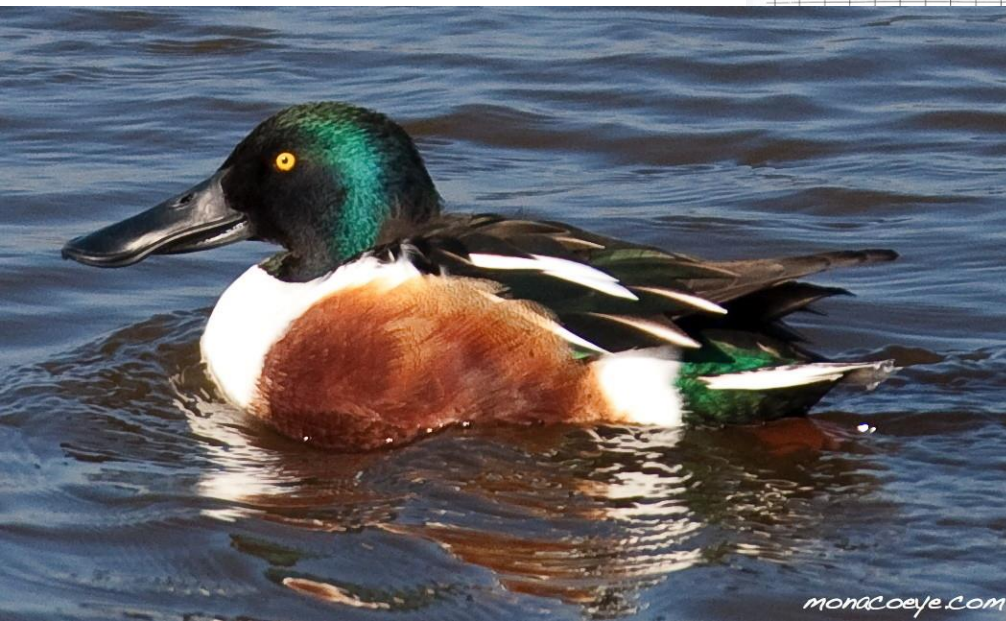
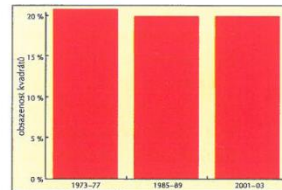
nepravidelně
v ČR: **hnízdí** protahuje **vzácně zimuje**

červený seznam ČR: **CR**
legislativní ochrana: **SO**
červený seznam IUCN: **LC**

mokřadní louky s nízkou vegetací
na průtahu na mělkých vodách
hnízdí na zemi v porostu nedaleko
vody



byl druh zaznamenán



čírka obecná

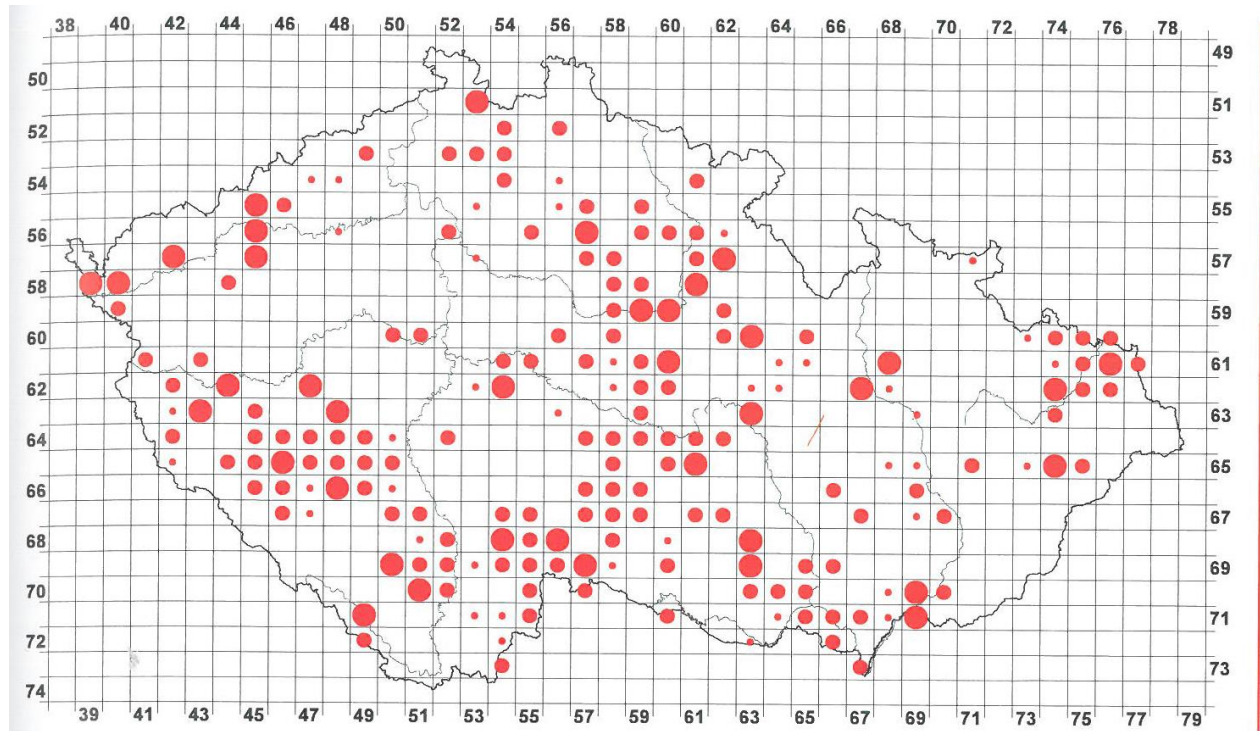
*Anas crecca*v ČR: **hnízdí**

protahuje

zimuje

červený seznam ČR: **CR**legislativní ochrana: **O**červený seznam IUCN: **LC**

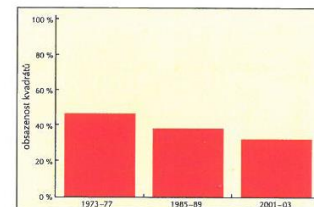
nejmenší kachna
početnost se snižuje
mělké zarostlé vody
mokřadní travnaté porosty



Počet čtverců, ve kterých byl druh zaznamenán

	1973–1977 46 % (388)	1985–1989 38 % (240)	2001–2003 32 % (200)
<i>Možné hnízdění</i>	16 % (61)	16 % (38)	21 % (42)
<i>Pravděpodobné hnízdění</i>	25 % (96)	38 % (91)	60 % (120)
<i>Prokázané hnízdění</i>	60 % (231)	46 % (111)	19 % (38)

1985–1989



čírka obecná - *Anas crecca*



čírka modrá

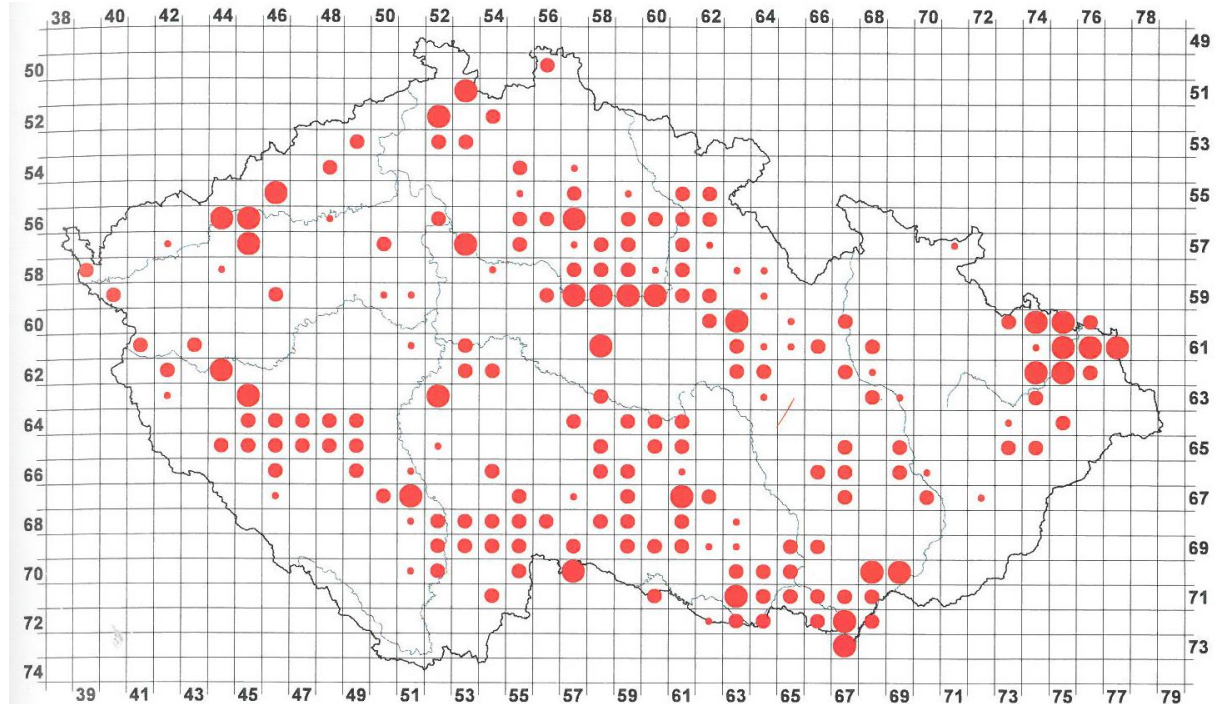
Anas querquedula

červený seznam ČR: **CR**
 legislativní ochrana: **SO**
 červený seznam IUCN: **LC**

tažný druh, výjimečně zimuje
 početnost se snižuje
 mělké vodní nádrže,
 mokřadní travnaté porosty

v ČR: **hnízdí** protahuje

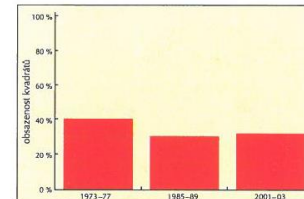
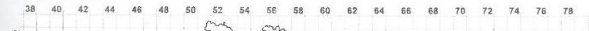
výjimečně
zimuje



Počet čtverců, ve kterých byl druh zaznamenán

	1973–1977 40 % (334)	1985–1989 30 % (188)	2001–2003 31 % (194)
<i>Možné hnízdění</i>	14 % (46)	17 % (31)	20 % (39)
<i>Pravděpodobné hnízdění</i>	38 % (126)	56 % (105)	63 % (123)
<i>Prokázané hnízdění</i>	49 % (162)	28 % (52)	17 % (32)

1985–1989





hvízdák eurasijský

Anas penelope

červený seznam ČR: **NA (VU)**

legislativní ochrana: -

červený seznam IUCN: LC

menší kachna
severský druh

protahuje nejčastěji na jaře
mokřadní prostředí, na tahu
mělké vodní nádrže

hnízdí na zemi v hustém
porostu

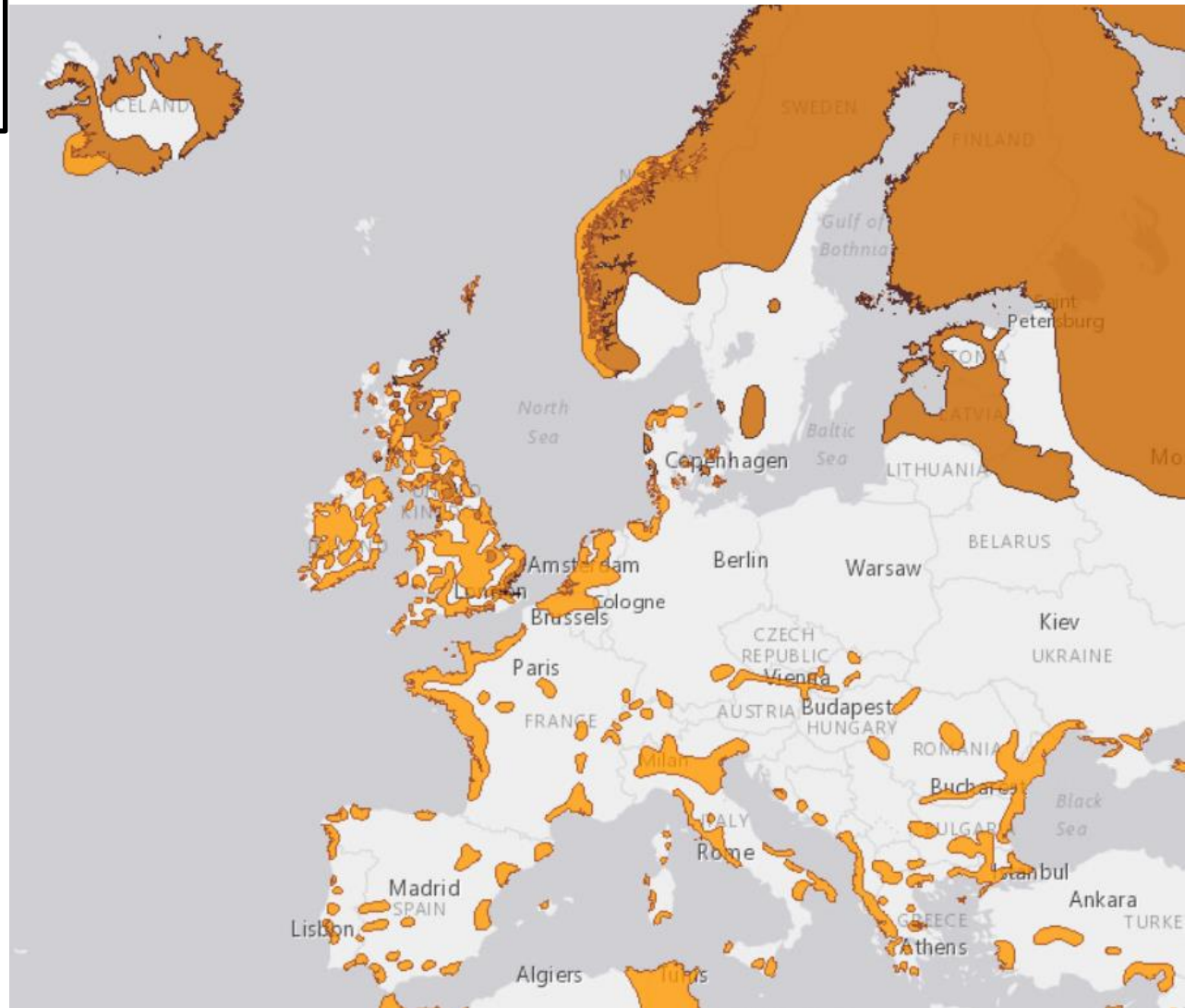
NA – Not Applicable
Nevhodný pro hodnocení

výjimečně

v ČR: **hnízdí**

protahuje

zimuje



hvízdák eurasijský - *Anas penelope*



ostralka štíhlá

Anas acuta

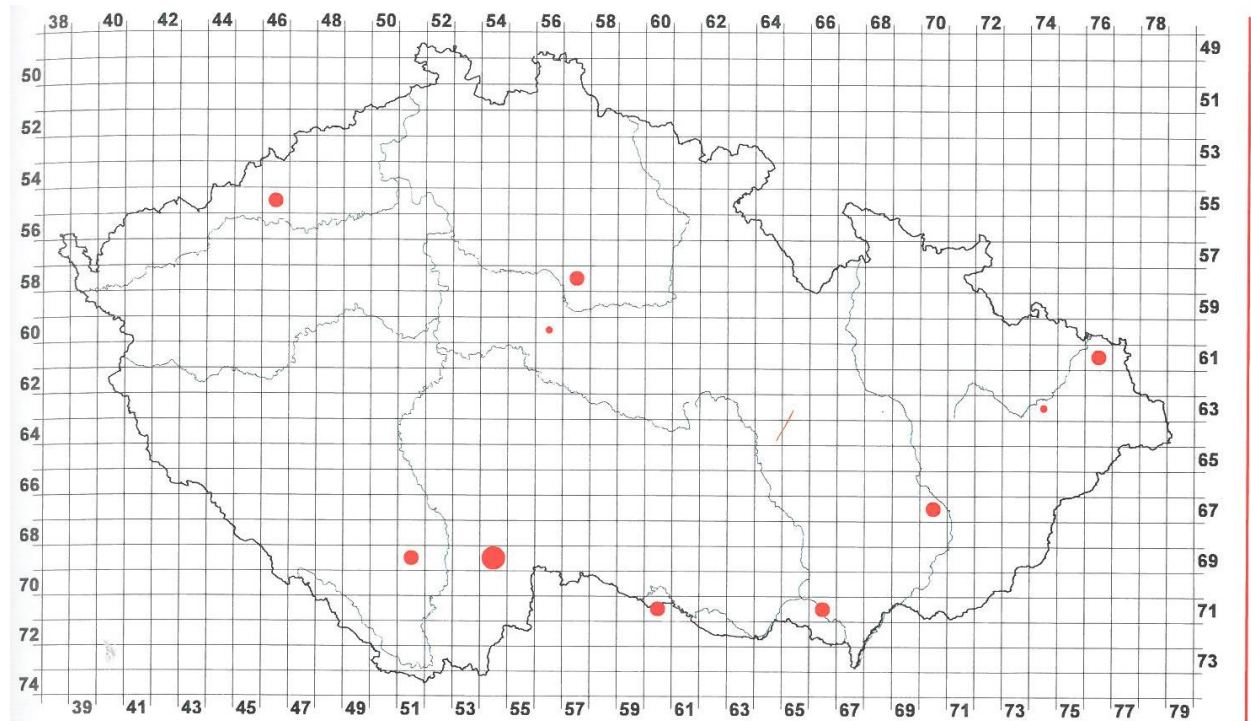
červený seznam ČR: RE
 legislativní ochrana: KO
 červený seznam IUCN: LC

severská kachna
 u nás nejpočetnější na
 jarním tahu

močálovité a rybníční
 oblasti

hnízdno na suché holé zemi

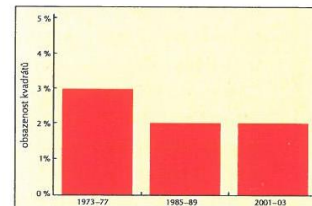
výjimečně
 v ČR: hnízdí protahuje zimuje



Počet čtverců, ve kterých byl druh zaznamenán

	1973–1977	3 % (21)	1985–1989	2 % (10)	2001–2003	2 % (10)
<i>Možné hnízdění</i>	33 % (7)		80 % (8)		20 % (2)	
<i>Pravděpodobné hnízdění</i>	48 % (10)		20 % (2)		70 % (7)	
<i>Prokázané hnízdění</i>	19 % (4)		0 % (0)		10 % (1)	

1985–1989



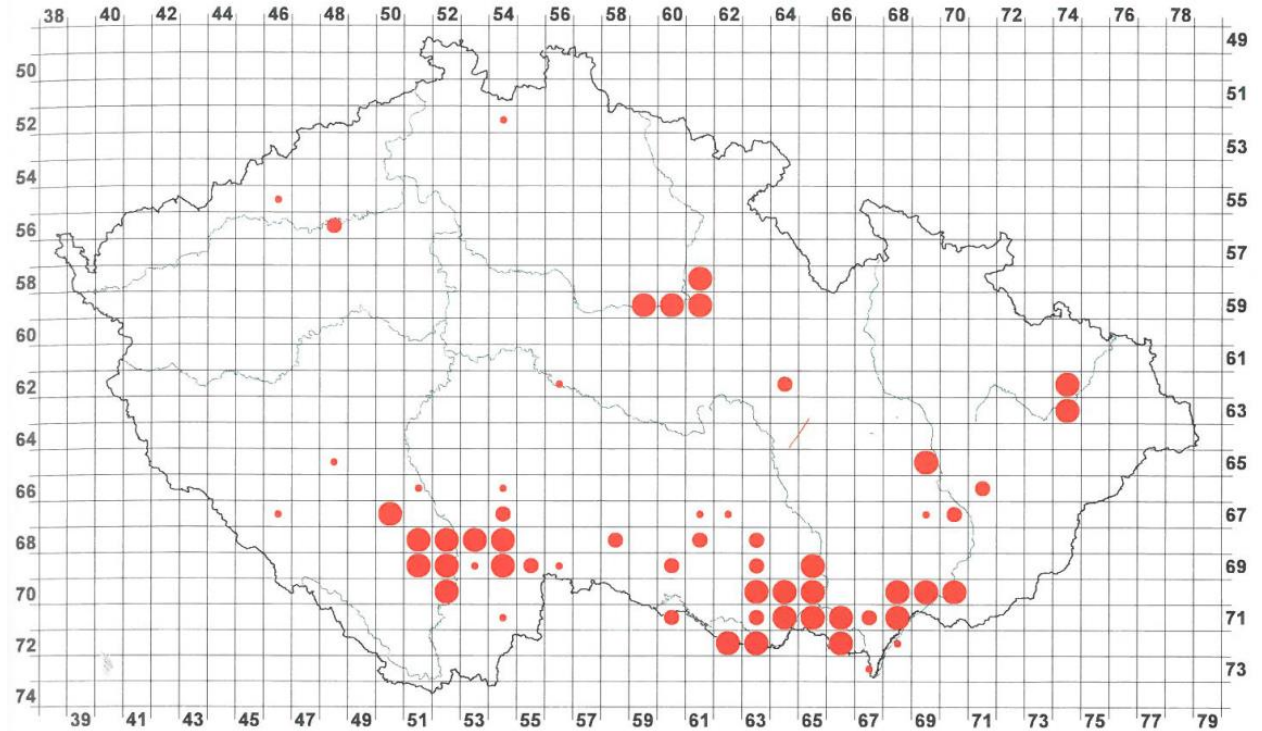
ostralka štíhlá
Anas acuta



zrzohlávka rudozobá

*Netta rufina*v ČR: **hnízdí**

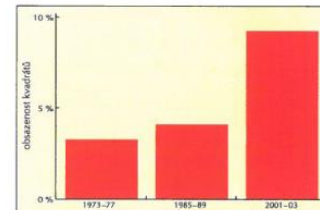
protahuje

vzácně
zimuječervený seznam ČR: **EN**legislativní ochrana: **SO**červený seznam IUCN: **LC**

Počet čtverců, ve kterých byl druh zaznamenán

	1973–1977	3 % (25)	1985–1989	4 % (27)	2001–2003	9 % (59)
<i>Možné hnízdění</i>	12 % (3)		22 % (6)		25 % (15)	
<i>Pravděpodobné hnízdění</i>	36 % (9)		15 % (4)		24 % (14)	
<i>Prokázané hnízdění</i>	52 % (13)		63 % (17)		51 % (30)	

1985–1989



zrzohlávka rudozobá - *Netta rufina*

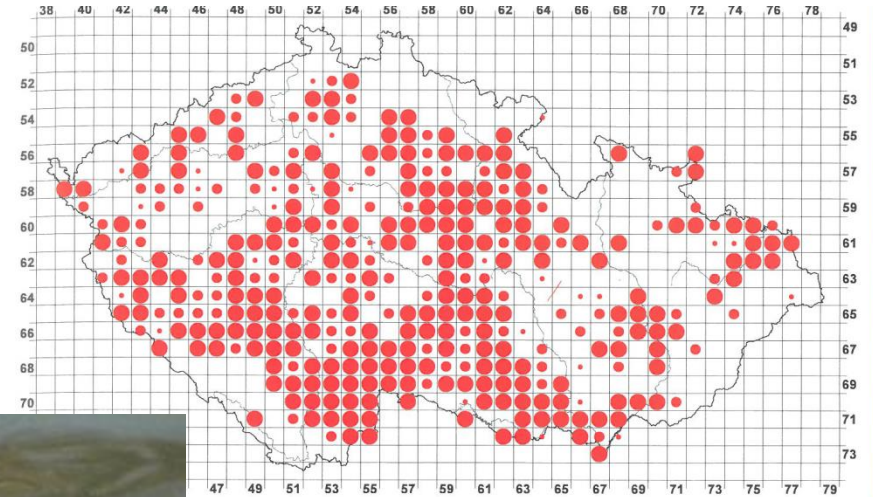


polák velký

Aythya ferina

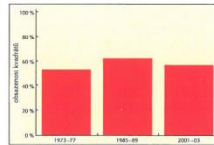
v ČR: **hnízdí** protahuje **zimuje**

červený seznam ČR: -
 legislativní ochrana: -
 červený seznam IUCN: **VU**



řech byl druh zaznamenán

1973-77	1985-1989	2001-2003
77 53 % (444)	62 % (388)	56 % (354)
8 % (34)	8 % (29)	8 % (28)
19 % (85)	14 % (56)	28 % (98)
73 % (325)	78 % (303)	64 % (228)



polák chocholačka

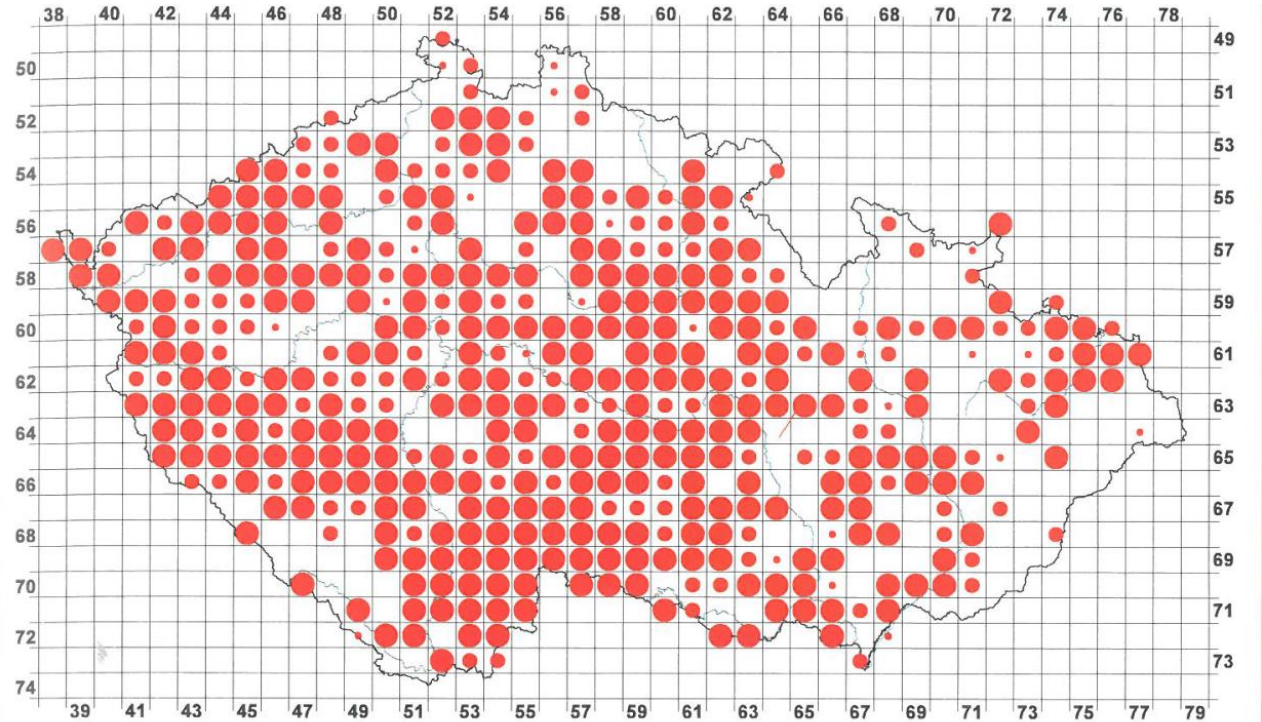
Aythya fuligula

v ČR: **hnízdí**

protahuje

zimuje

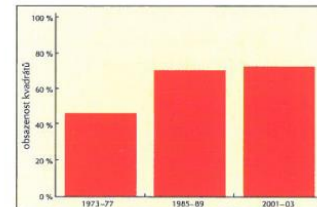
červený seznam ČR: -
 legislativní ochrana: -
 červený seznam IUCN: LC



Počet čtverců, ve kterých byl druh zaznamenán

	1973–1977 46 % (389)	1985–1989 70 % (441)	2001–2003 72 % (449)
<i>Možné hnízdění</i>	8 % (31)	6 % (26)	5 % (24)
<i>Pravděpodobné hnízdění</i>	20 % (79)	20 % (86)	28 % (126)
<i>Prokázané hnízdění</i>	72 % (279)	75 % (329)	67 % (299)

1985–1989



polák chocholačka - *Aythya fuligula*



polák malý

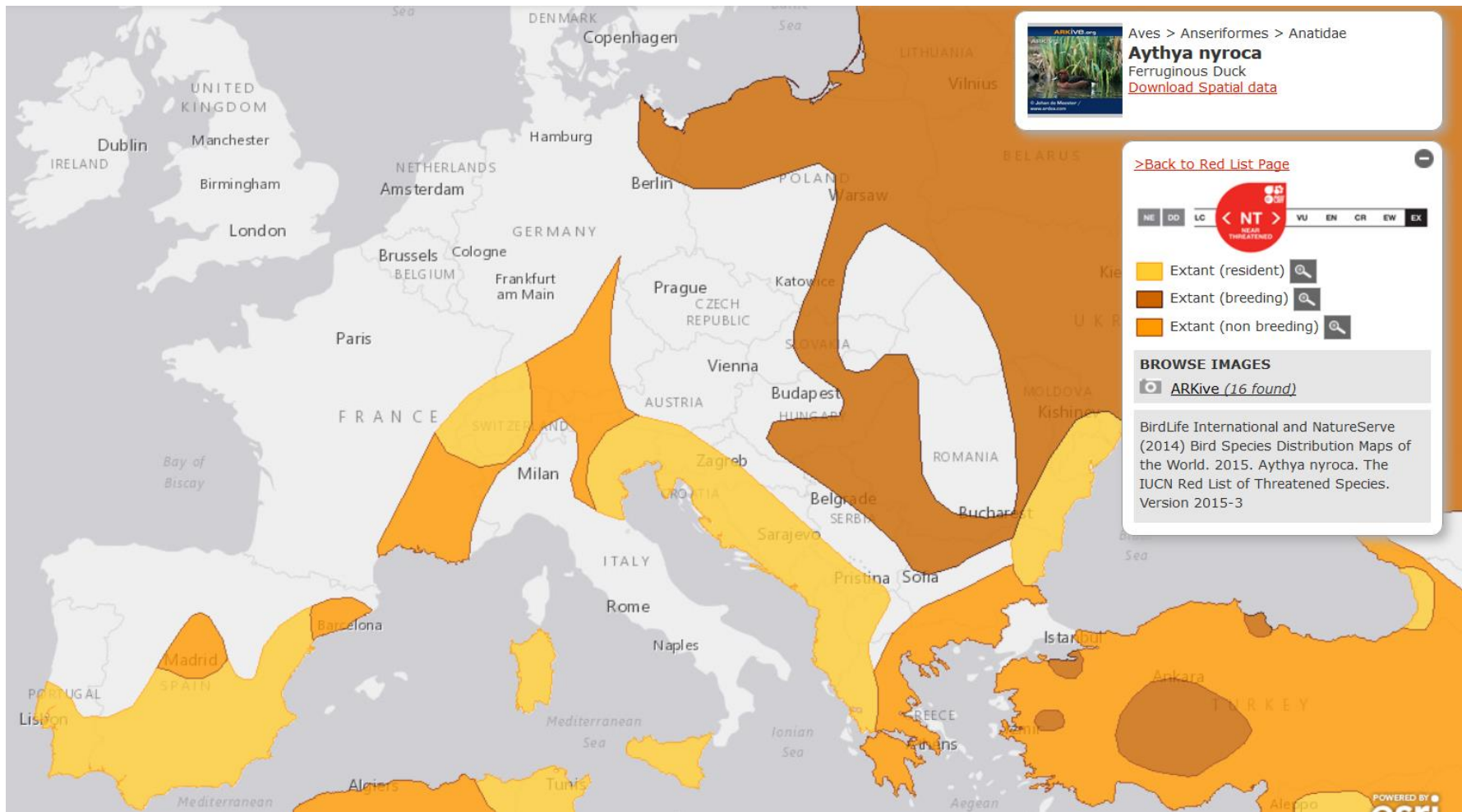
Aythya nyroca

výjimečně v ČR: **hnízdí** vzácně protahuje vzácně zimuje

červený seznam ČR: **CR (RE)**

legislativní ochrana: **KO**


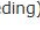
červený seznam IUCN: **NT**





 Aves > Anseriformes > Anatidae
Aythya nyroca
 Ferruginous Duck
[Download Spatial data](#)

[>Back to Red List Page](#)

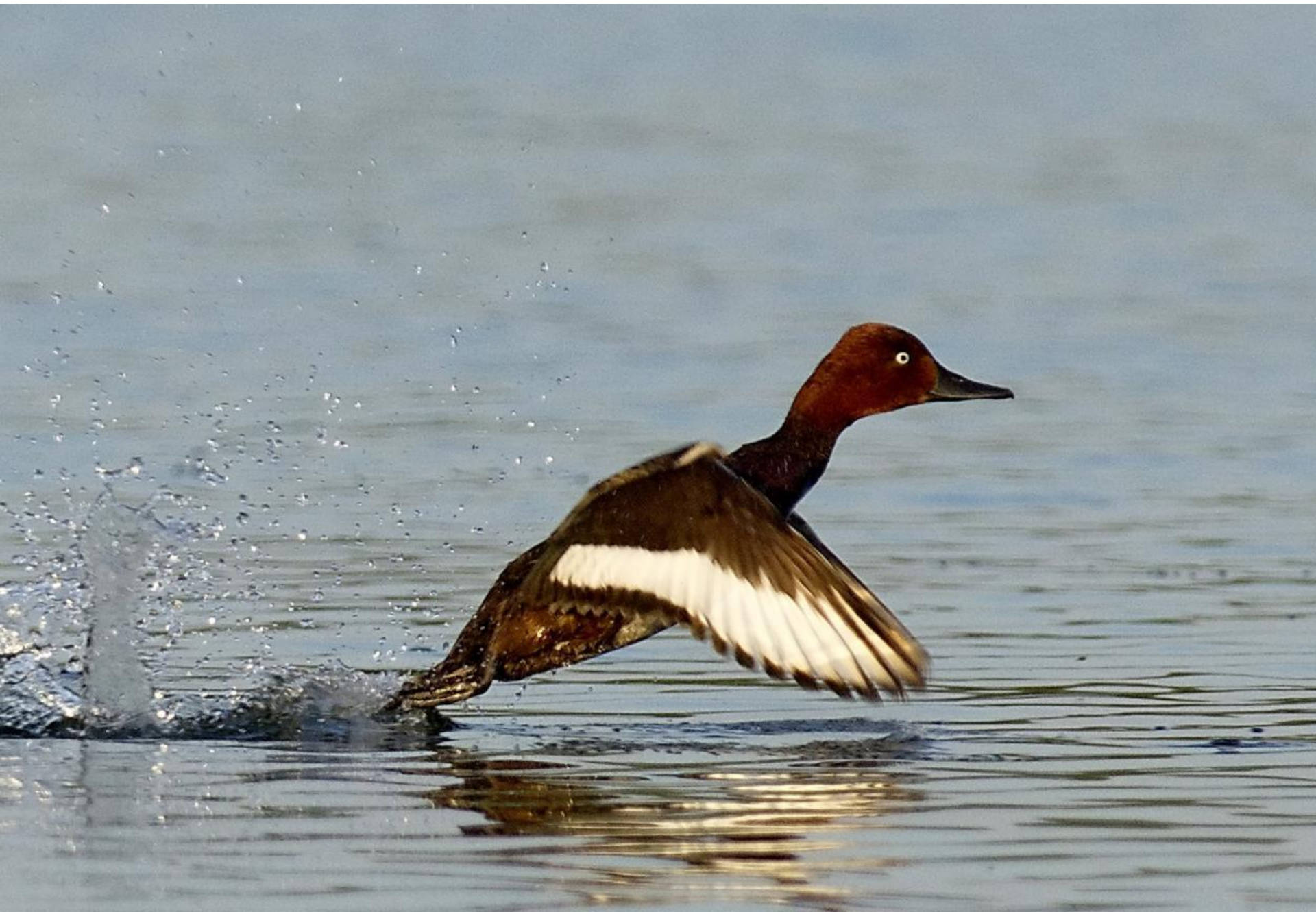
NE DD LC **< NT >** VU EN CR EW EX
 NEAR THREATENED

Extant (resident) 
 Extant (breeding) 
 Extant (non breeding) 

BROWSE IMAGES
 [ARKive \(16 found\)](#)

BirdLife International and NatureServe (2014) Bird Species Distribution Maps of the World. 2015. *Aythya nyroca*. The IUCN Red List of Threatened Species. Version 2015-3

polák malý - *Aythya nyroca*



polák kaholka

Aythya marila

v ČR:

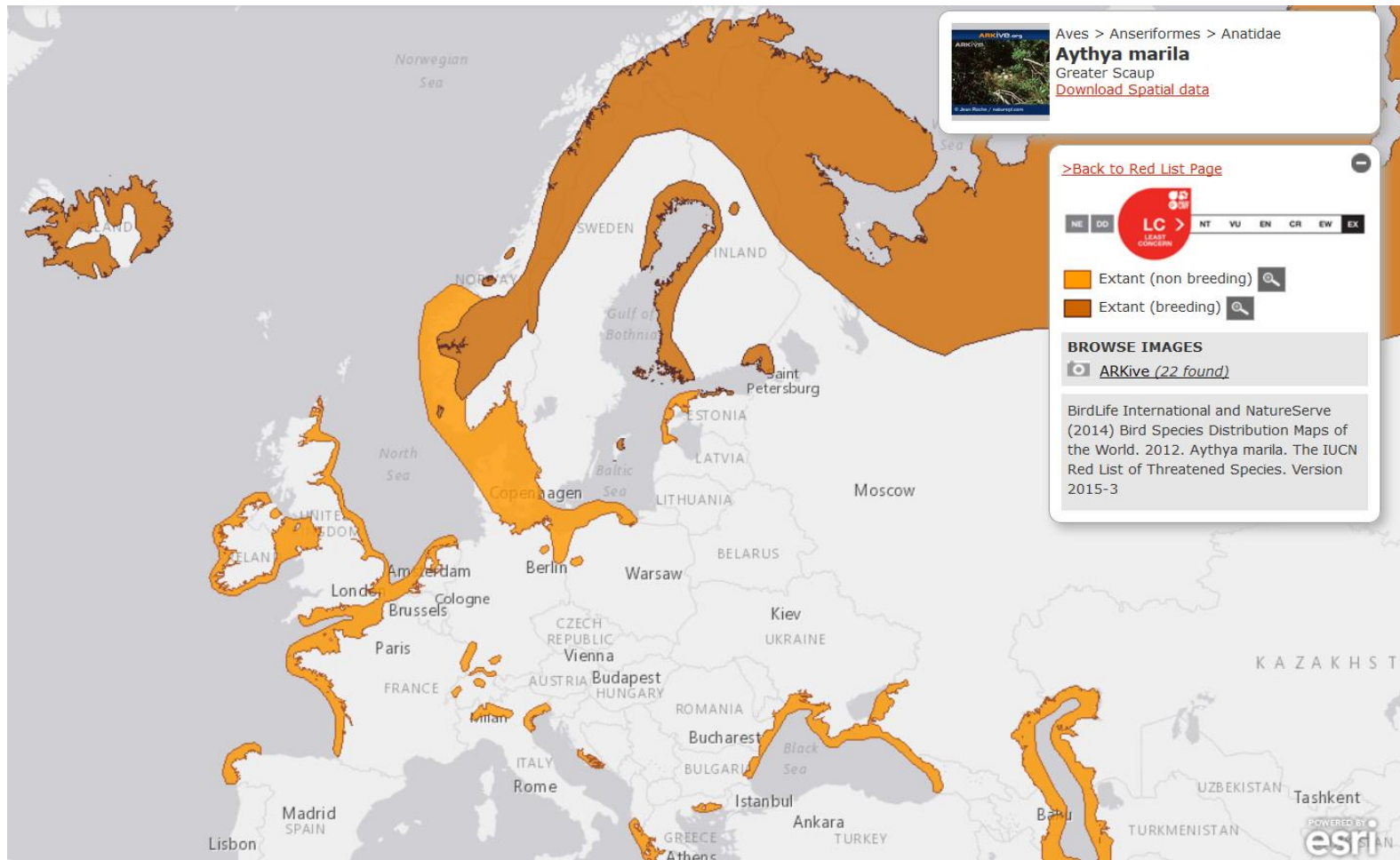
protahuje

zimuje

červený seznam ČR: -
legislativní ochrana: -
červený seznam IUCN: LC

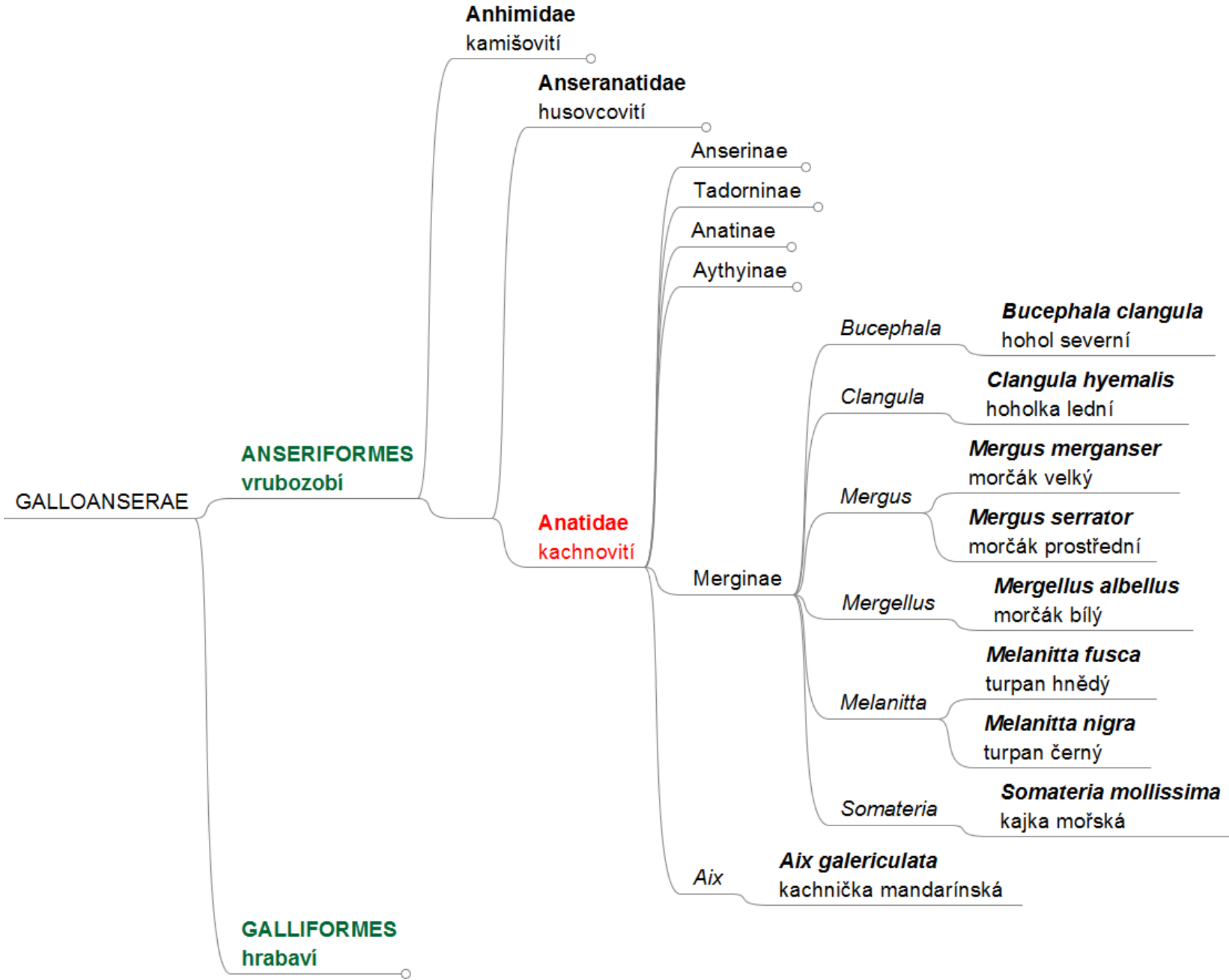
hnízdí v tundře

zimuje při mořských pobřežích



polák kaholka - *Aythya marila*



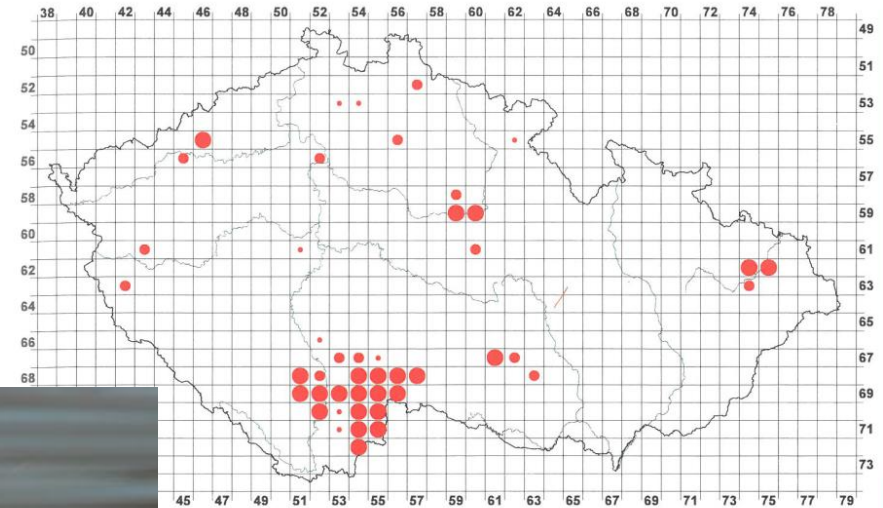


hohol severní

Bucephala clangula

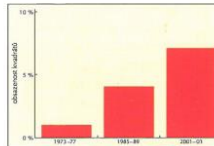
v ČR: **hnízdí** protahuje **zimuje**

červený seznam ČR: **EN**
 legislativní ochrana: **SO**
 červený seznam IUCN: **LC**



kterých byl druh zaznamenán

	1973-1977	1985-1989	2001-2003
zaznamenání	1 % (12)	4 % (22)	7 % (45)
1. období	17 % (2)	23 % (5)	18 % (8)
2. období	8 % (1)	27 % (6)	31 % (14)
3. období	75 % (9)	50 % (11)	51 % (23)



hoholka lední

Clangula hyemalis

červený seznam ČR: -
legislativní ochrana: -
červený seznam IUCN: **VU**

v ČR:

vzácně
protahuje

vzácně
zimuje



hoholka lední - *Clangula hyemalis*

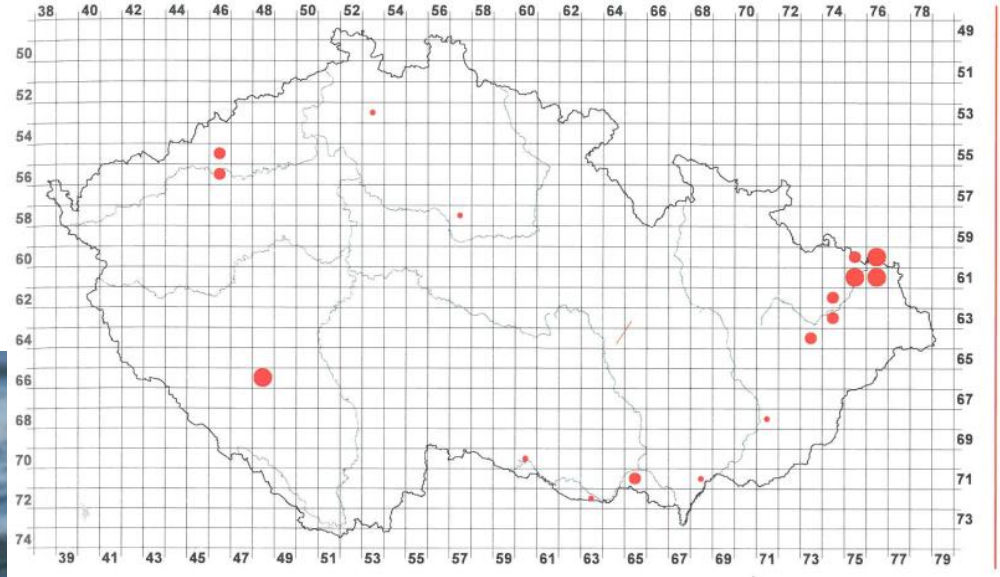
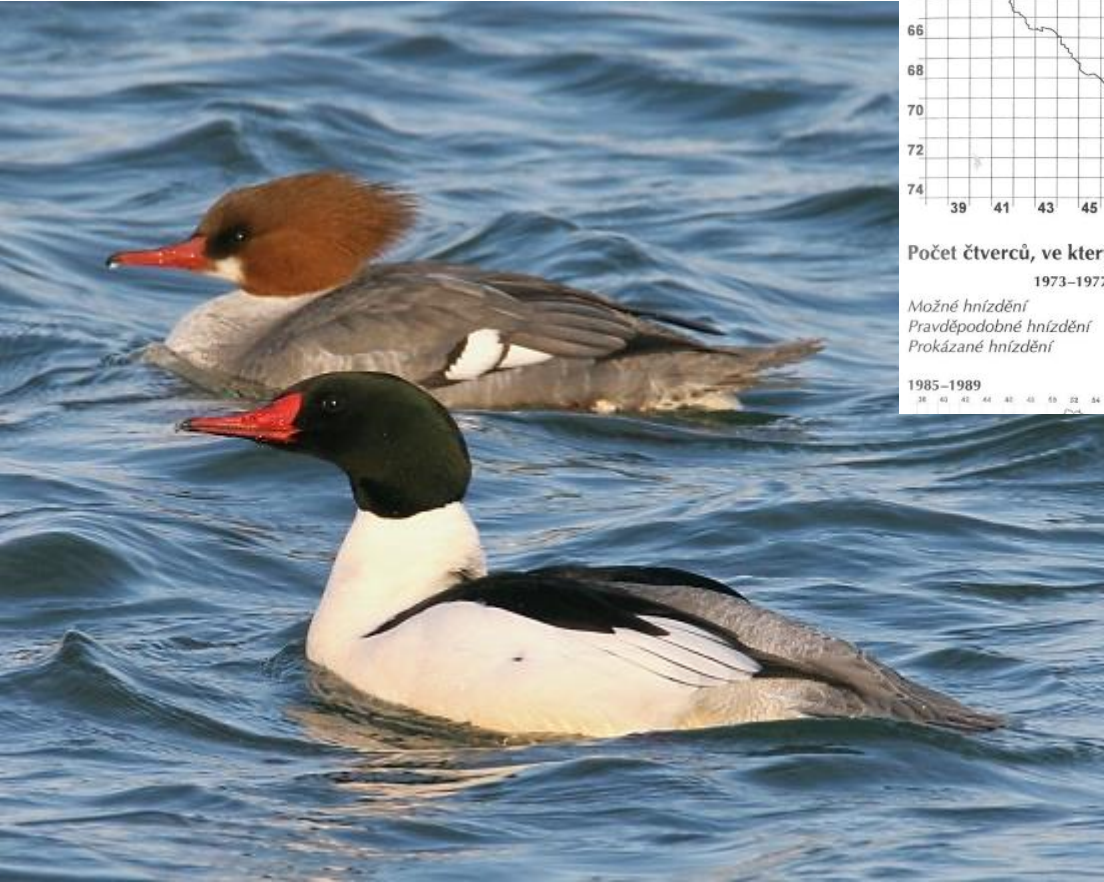


morčák velký

Mergus merganser

v ČR: **hnízdí** protahuje **zimuje**

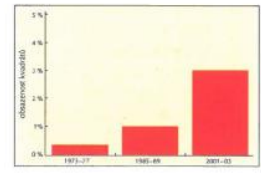
červený seznam ČR: **CR**
 legislativní ochrana: **KO**
 červený seznam IUCN: **LC**



Počet čtverců, ve kterých byl druh zaznamenán

	1973–1977	0,3 %	(3)	1985–1989	1 %	(6)	2001–2003	3 %	(17)
<i>Možné hnízdění</i>	33 %	(1)		17 %	(1)		35 %	(6)	
<i>Pravděpodobné hnízdění</i>	33 %	(1)		67 %	(4)		41 %	(7)	
<i>Prokázané hnízdění</i>	33 %	(1)		17 %	(1)		24 %	(4)	

1985–1989



morčák prostřední

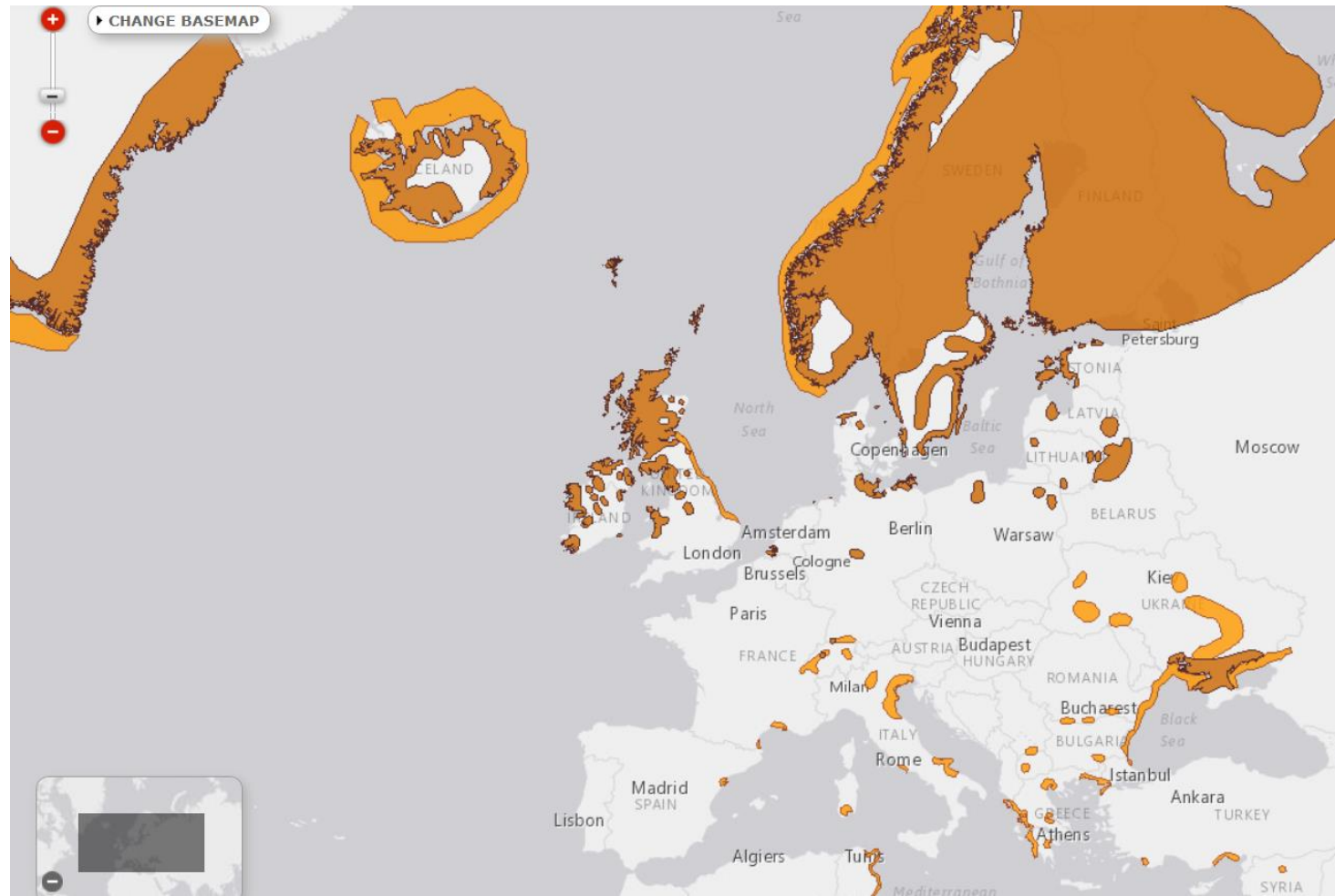
Mergus serrator

červený seznam ČR:	-
legislativní ochrana:	-
červený seznam IUCN:	LC

v ČR:

protahuje

vzácně
zimuje



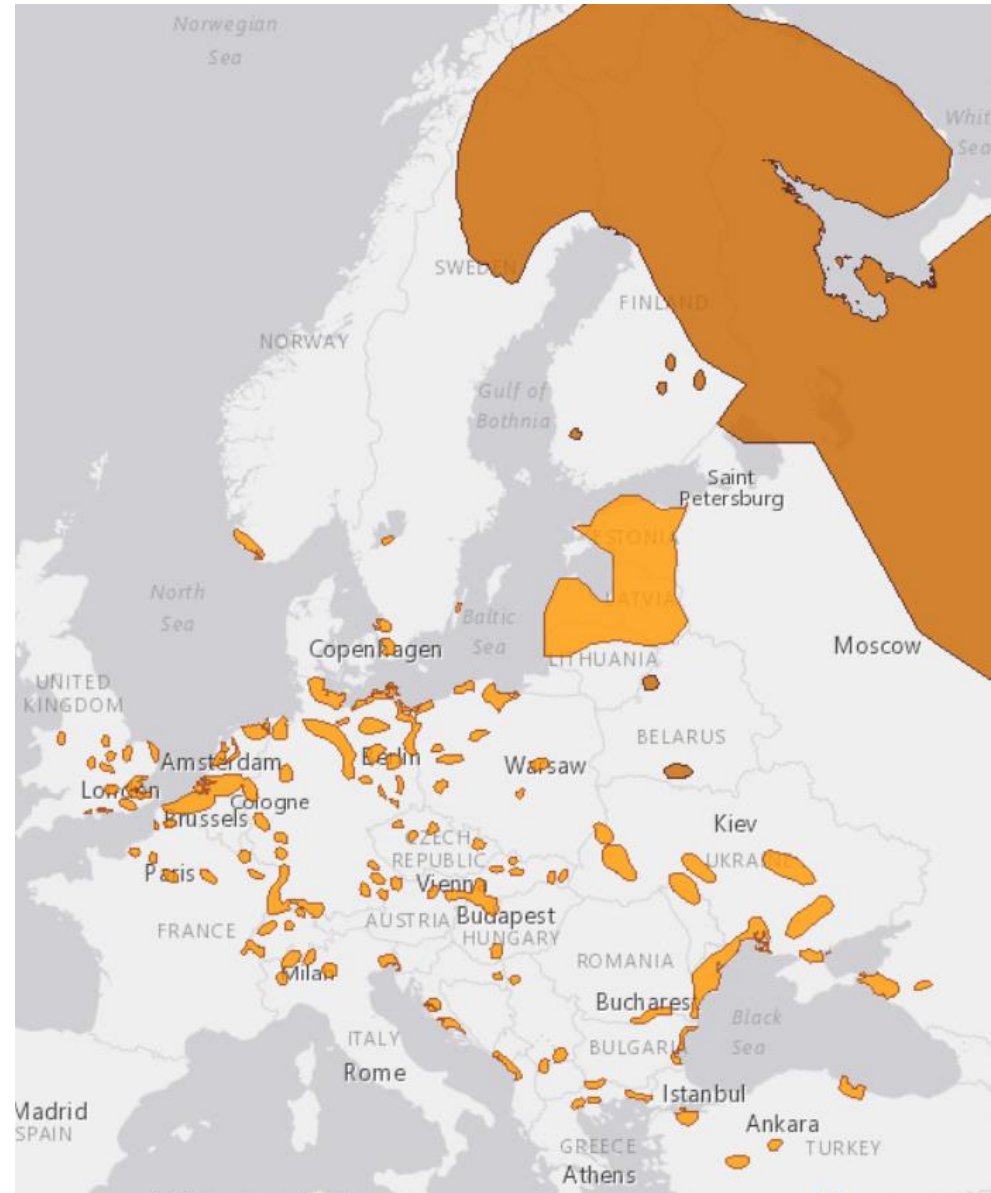
morčák prostřední
Mergus serrator



morčák bílý (malý) *Mergellus albellus*

červený seznam ČR:	-
legislativní ochrana:	-
červený seznam IUCN:	LC

výjimečně
v ČR: **hnízdí** protahuje **zimuje**





turpan hnědý

Melanitta fusca

v ČR:

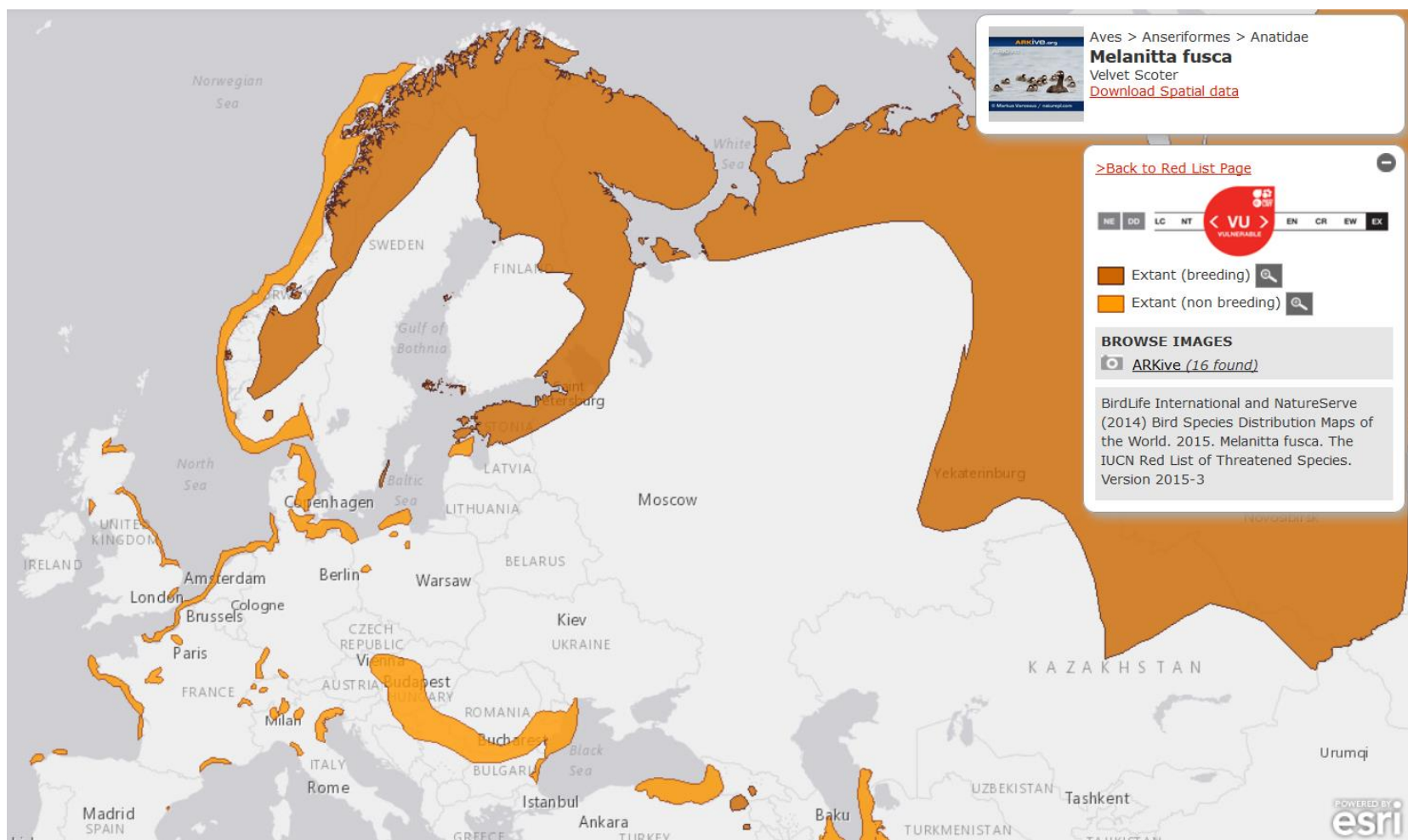
protahuje

zimuje

červený seznam ČR: -

legislativní ochrana: -

červený seznam IUCN: **VU**





turpan černý

Melanitta nigra

v ČR:

vzácně
protahuje

vzácně
zimuje

červený seznam ČR: -
legislativní ochrana: -
červený seznam IUCN: LC



kajka mořská

Somateria mollissima

v ČR:

vzácně
protahuje

vzácně
zimuje

červený seznam ČR: -
legislativní ochrana: -
červený seznam IUCN: NT



kajka mořská
Somateria mollissima



kachnička mandarínská

Aix galericulata

Galloanserae: Anseriformes: Anatidae

nepravidelně v ČR: **hnízdí** vzácně protahuje vzácně zimuje

NEPŮVODNÍ

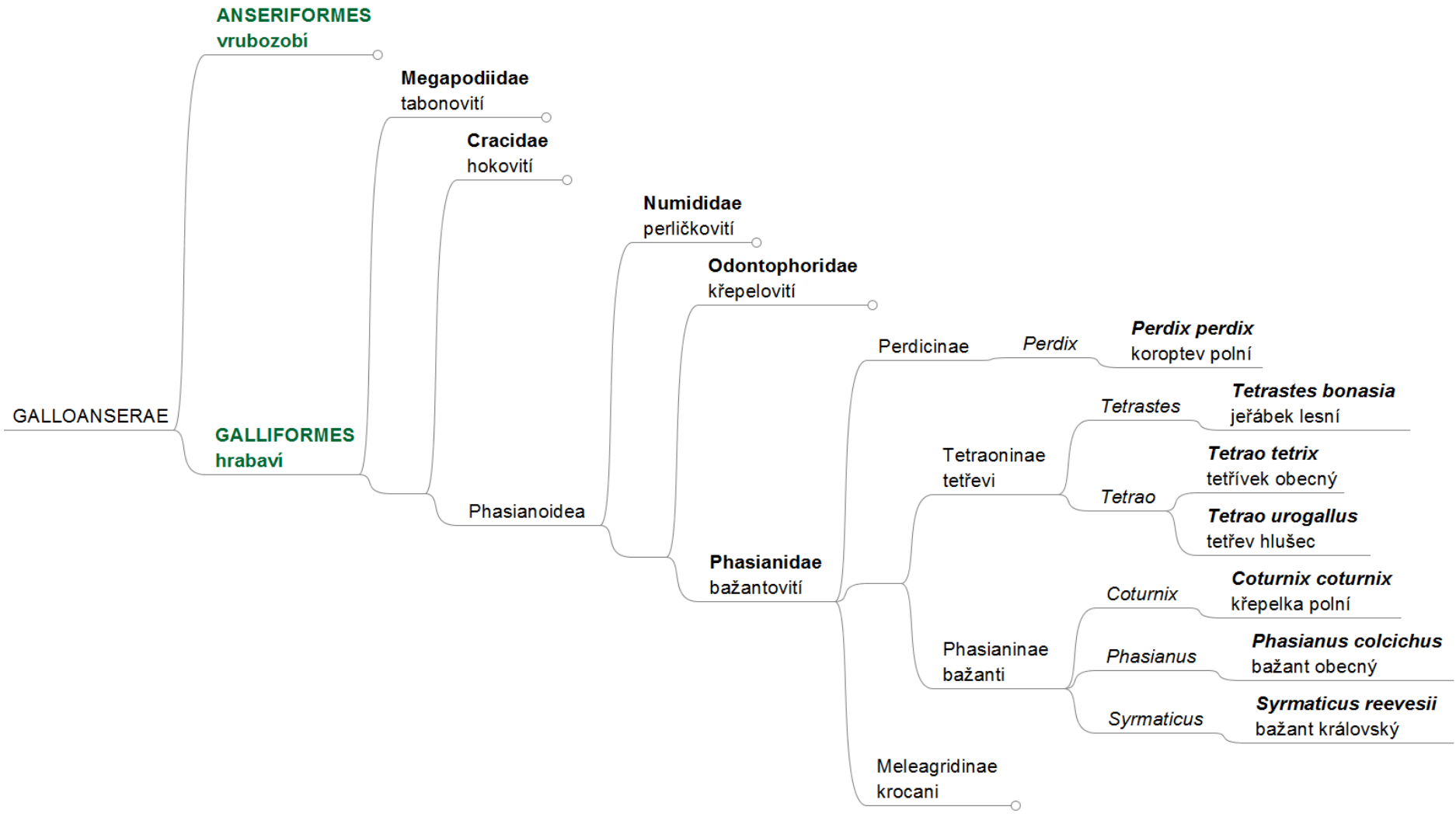
červený seznam ČR: -
legislativní ochrana: -
červený seznam IUCN: LC



Extant (non breeding)

BROWSE IMAGES
ARKive (0 found)

BirdLife International and NatureServe (2014) Bird Species Distribution Maps of the World. 2012. *Aix galericulata*. The IUCN Red List of Threatened Species. Version 2015-3



koroptev polní

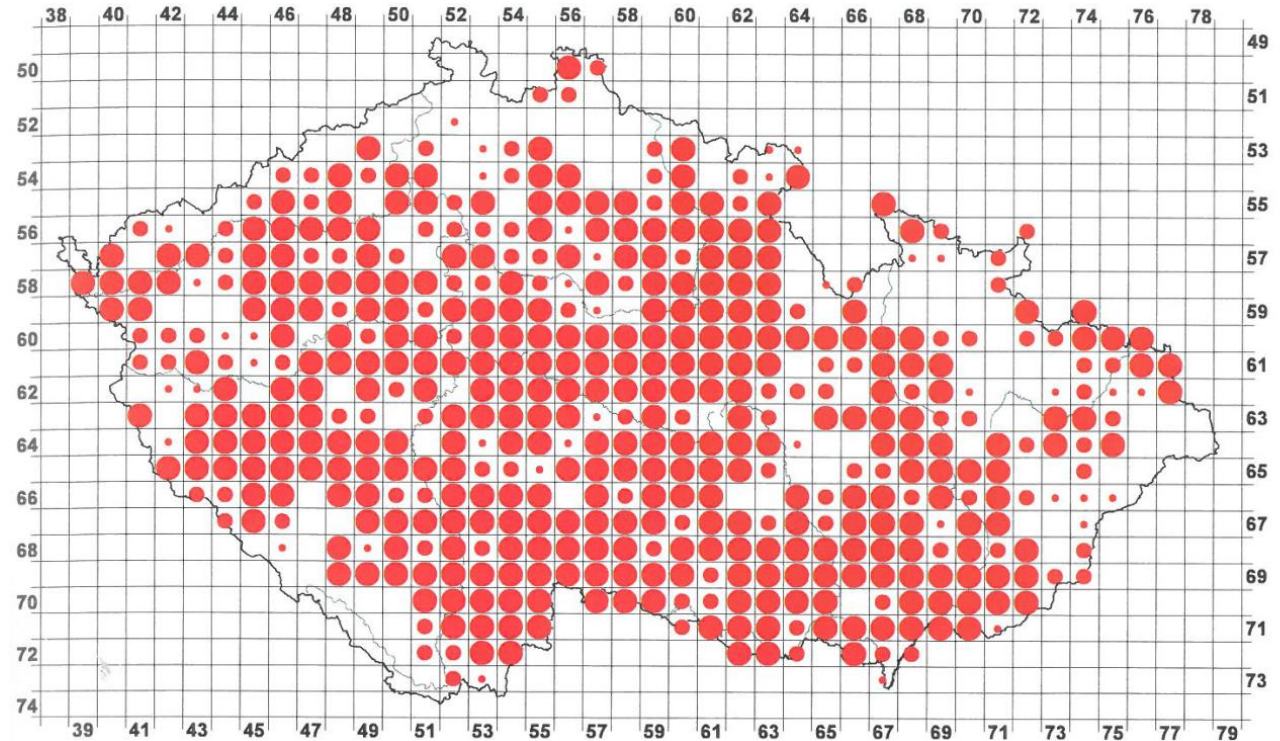
Perdix perdix

Galloanserae: Galliformes: Phasianidae: Perdiciinae

v ČR: **hnízdí**

zimuje

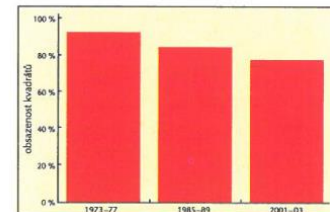
červený seznam ČR: NT
 legislativní ochrana: ○
 červený seznam IUCN: LC



Počet čtverců, ve kterých byl druh zaznamenán

	1973–1977 92 % (779)	1985–1989 84 % (530)	2001–2003 78 % (492)
Možné hnízdění	3 % (26)	5 % (27)	8 % (40)
Pravděpodobné hnízdění	9 % (69)	17 % (92)	24 % (119)
Prokázané hnízdění	88 % (684)	78 % (411)	68 % (333)

1985–1989





jeřábek lesní

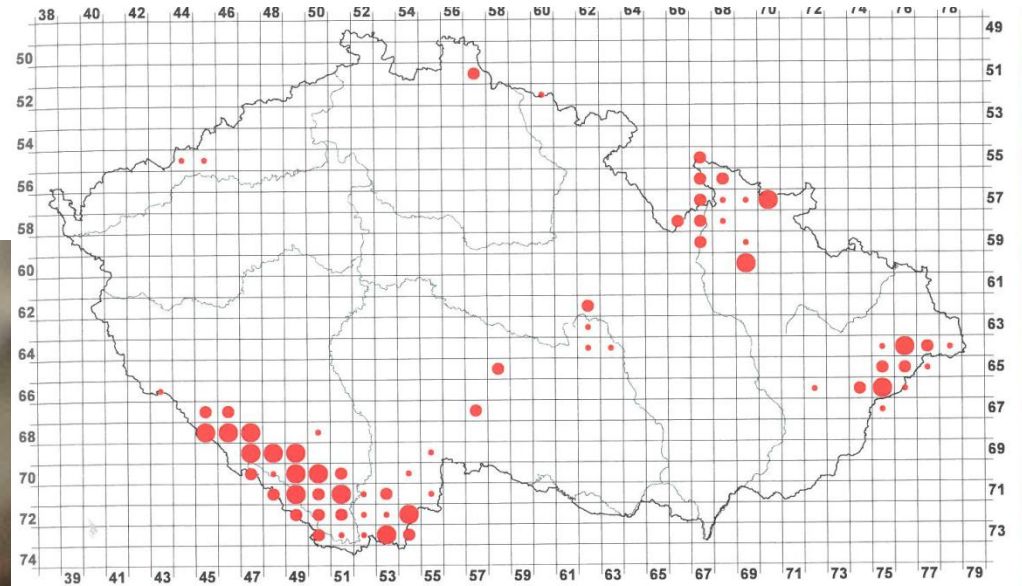
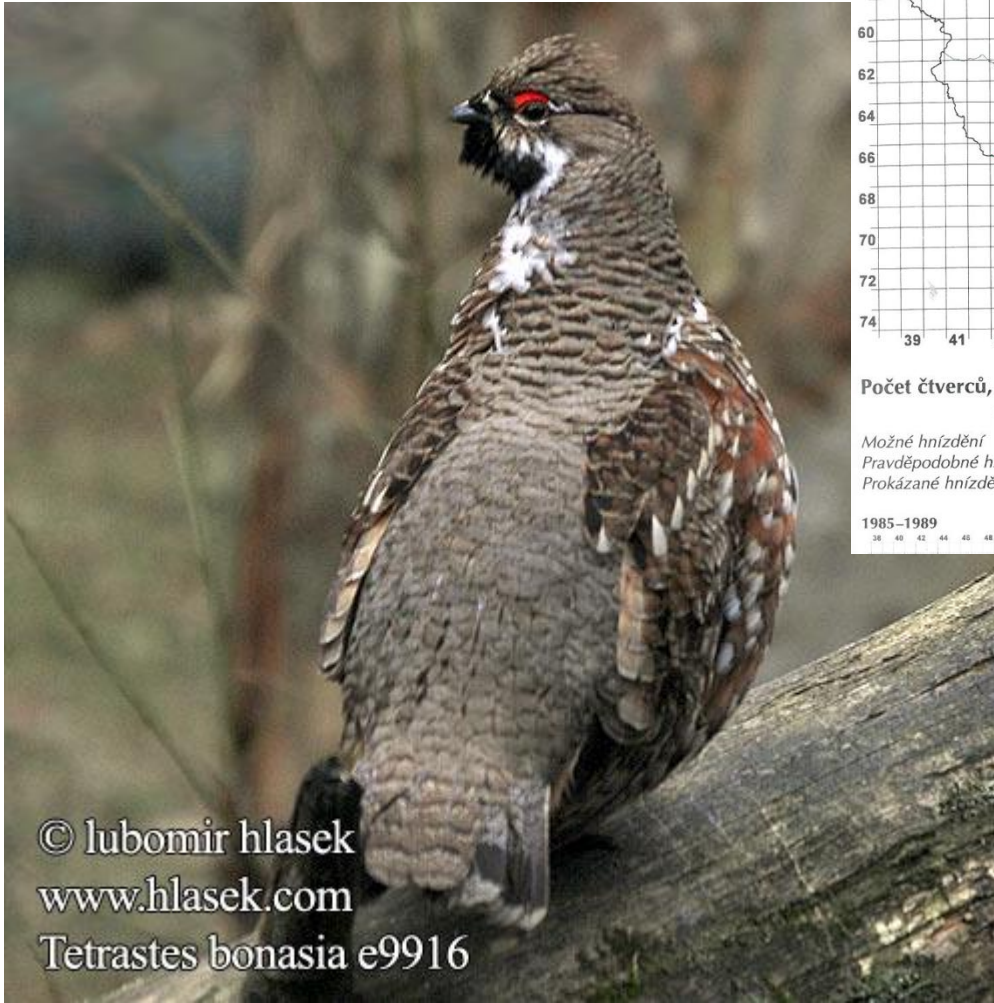
Bonasa bonasia

Galloanserae: Galliformes: Phasianidae: Tetraoninae

v ČR: **hnízdí**

zimuje

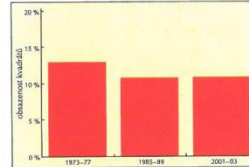
červený seznam ČR: **VU**
 legislativní ochrana: **SO**
 červený seznam IUCN: **LC**



Počet čtverců, ve kterých byl druh zaznamenán

	1973–1977 13 % (107)	1985–1989 11 % (68)	2001–2003 11 % (70)
<i>Možné hnízdění</i>	15 % (16)	21 % (14)	39 % (27)
<i>Pravděpodobné hnízdění</i>	27 % (29)	27 % (18)	39 % (27)
<i>Prokázané hnízdění</i>	58 % (62)	53 % (36)	23 % (16)

1985–1989



tetřívěk obecný

Tetrao tetrix

Galloanserae: Galliformes: Phasianidae: Tetraoninae

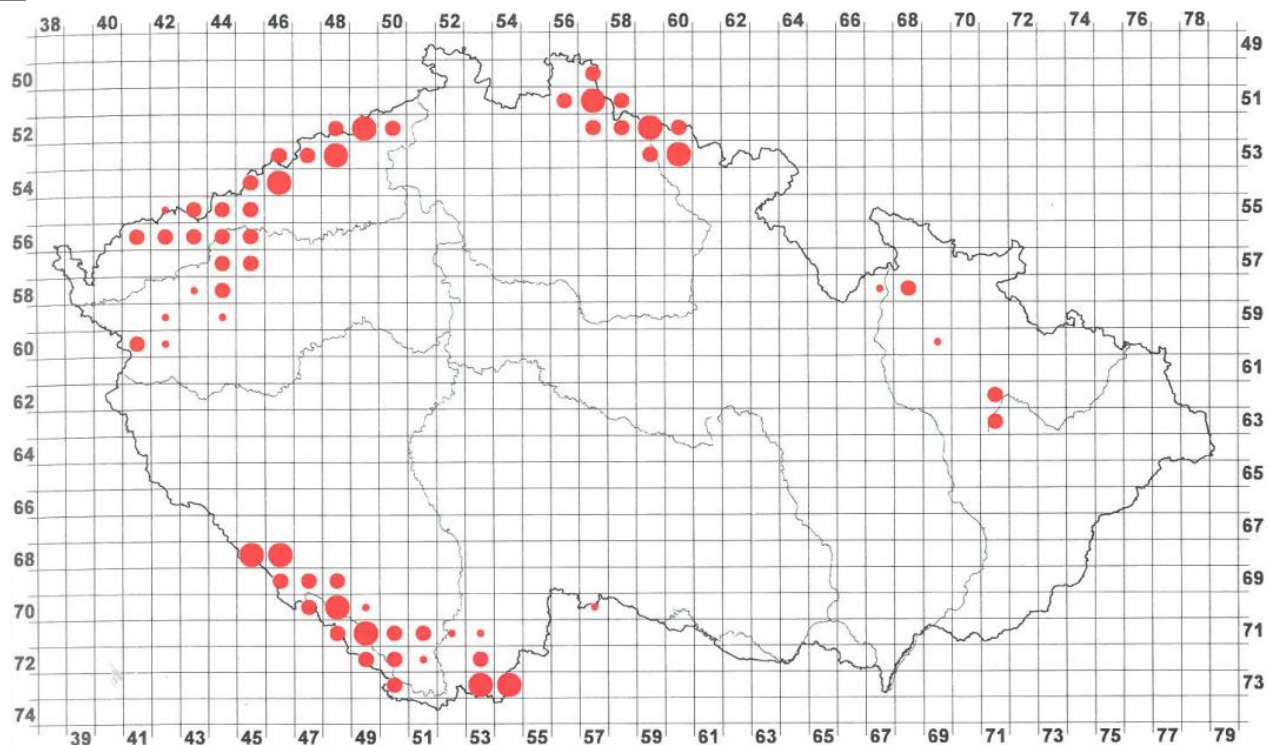
v ČR: **hnízdí**

zimuje

červený seznam ČR: **EN**

legislativní ochrana: **SO**

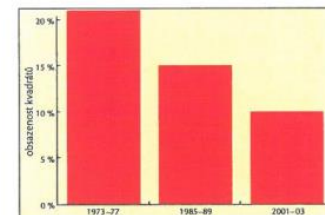
červený seznam IUCN: **LC**



Počet čtvců, ve kterých byl druh zaznamenán

	1973–1977 22 % (188)	1985–1989 15 % (95)	2001–2003 10 % (62)
<i>Možné hnízdění</i>	17 % (31)	25 % (24)	19 % (12)
<i>Pravděpodobné hnízdění</i>	45 % (84)	38 % (36)	61 % (38)
<i>Prokázané hnízdění</i>	39 % (73)	37 % (35)	19 % (12)

1985–1989





tetřev hlušec

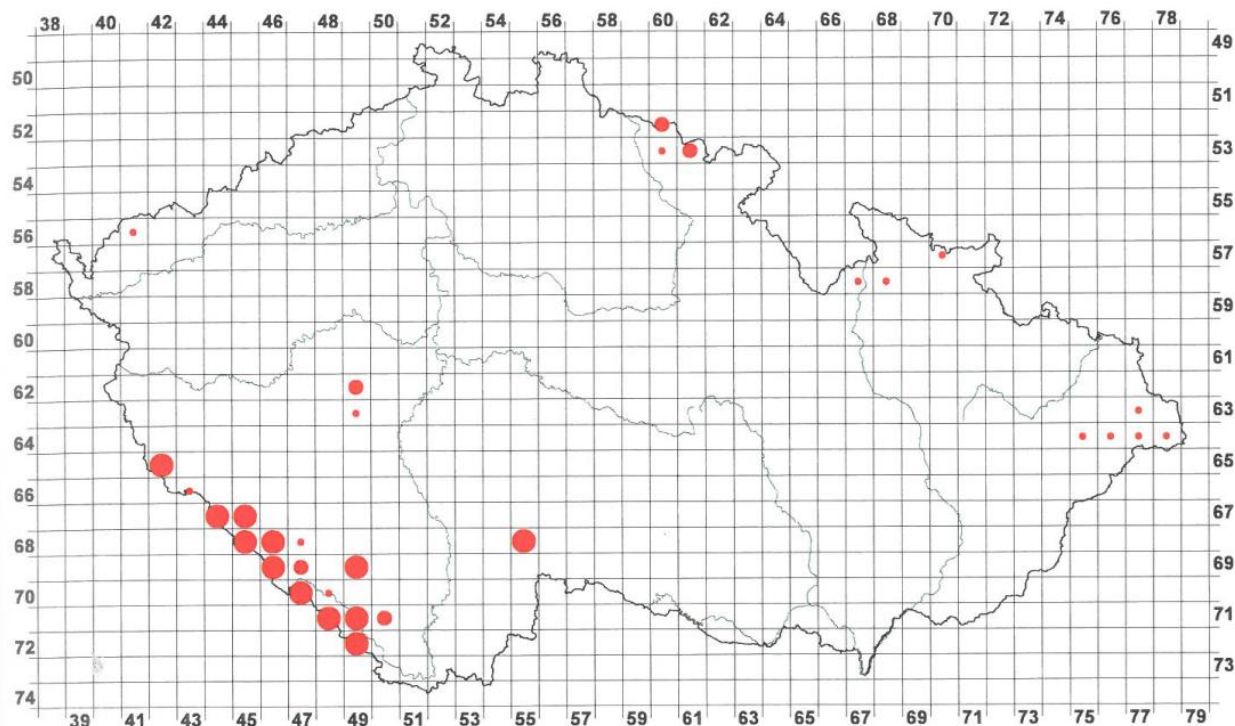
Tetrao urogallus

Galloanserae: Galliformes: Phasianidae: Tetraoninae

nepravidelně
v ČR: hnízdí

vzácně
zimuje

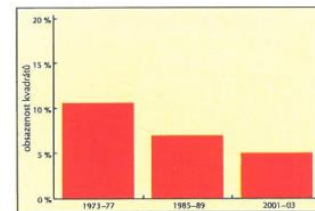
červený seznam ČR: CR
legislativní ochrana: KO
červený seznam IUCN: LC



Počet čtverců, ve kterých byl druh zaznamenán

	1973–1977 11 % (91)	1985–1989 7 % (42)	2001–2003 5 % (31)
<i>Možné hnízdění</i>	35 % (32)	41 % (17)	45 % (14)
<i>Pravděpodobné hnízdění</i>	28 % (25)	33 % (14)	16 % (5)
<i>Prokázané hnízdění</i>	37 % (34)	26 % (11)	39 % (12)

1985–1989



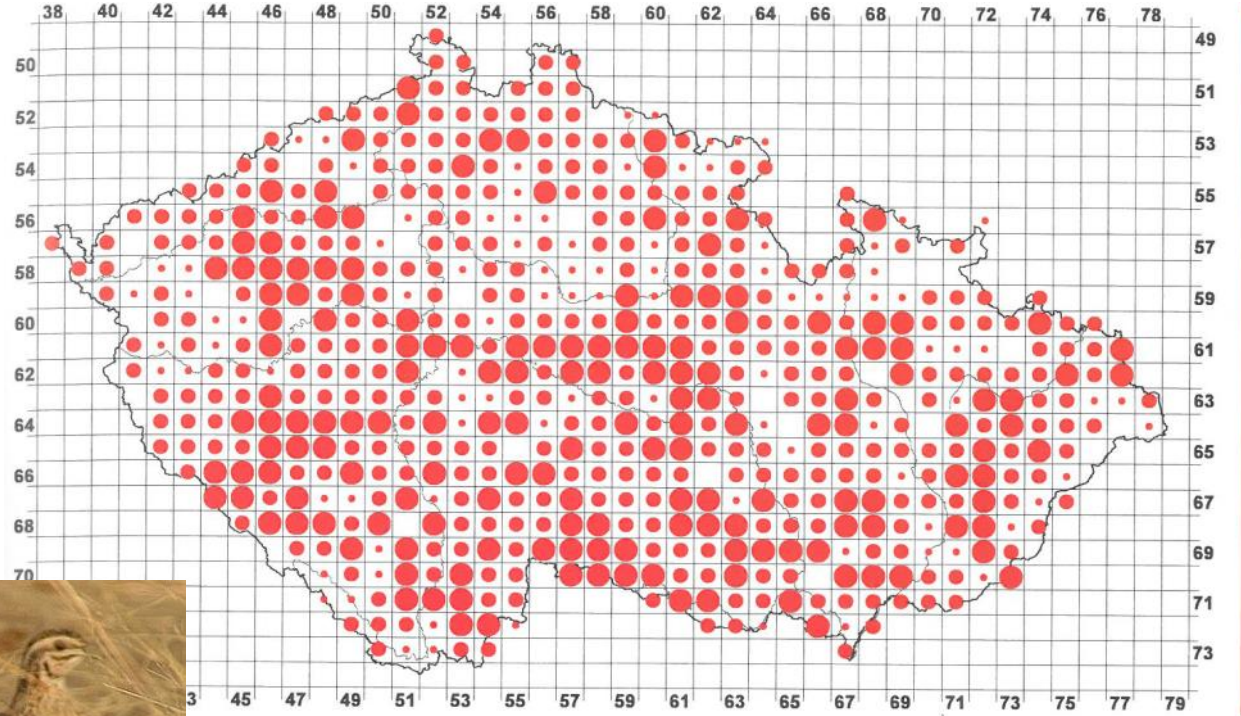


křepelka polní

Coturnix coturnix

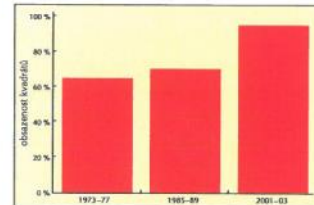
v ČR: **hnízdí** protahuje

červený seznam ČR: NT
 legislativní ochrana: SO
 červený seznam IUCN: LC



ve kterých byl druh zaznamenán

	1973–1977	1985–1989	2001–2003
zaznamenán	64 % (544)	69 % (434)	94 % (587)
hnízdění	36 % (198)	36 % (156)	16 % (96)
protahování	33 % (181)	40 % (172)	56 % (326)
úlov	30 % (165)	24 % (106)	28 % (165)





bažant obecný

Phasianus colchicus

Galloanserae: Galliformes: Phasianidae: Phasianinae

v ČR: **hnízdí**

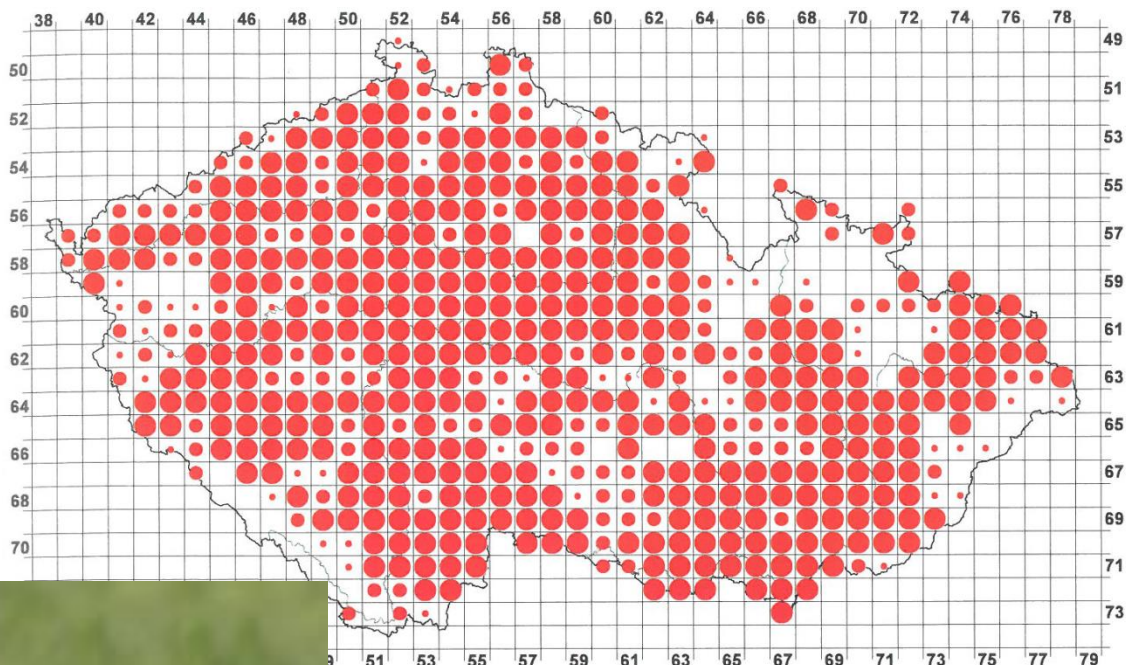
zimuje

NEPŮVODNÍ

červený seznam ČR: -

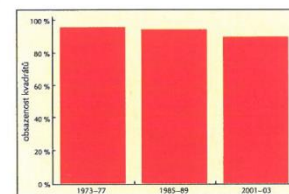
legislativní ochrana: -

červený seznam IUCN: LC



Druh zaznamenán

	1985-1989	93 % (584)	2001-2003	89 % (559)
50)				
55)	6 % (33)		9 % (52)	
58)	10 % (58)		22 % (121)	
57)	84 % (493)		69 % (386)	



bažant královský *Syrnaticus reevesii*

v ČR: **hnízdí**

zimuje

NEPŮVODNÍ

červený seznam ČR: -

legislativní ochrana: -

červený seznam IUCN: **VU**

