

KLÍČ NA ČELEDI KŘÍSŮ V ČR

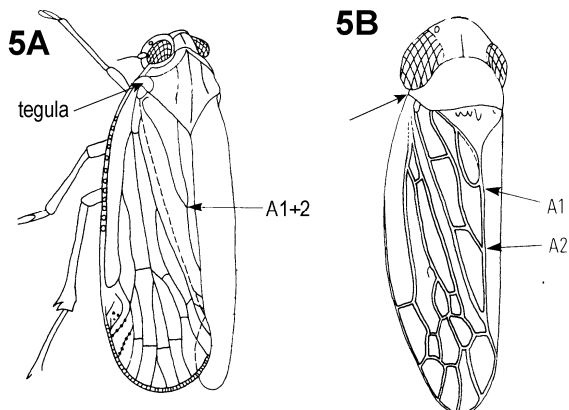
(podle Biedermann & Niedringhaus 2004, 2009 a Remane & Wachmann 1993 upravil I. Malenovský, xi.2012)

1 Křídla plně vyvinutá (Obr. 1); pokud jsou krátká (brachypterní jedinci), pak jsou k hrudi připojena kloubně v jednom místě (Obr. 2).**dospělci 2**

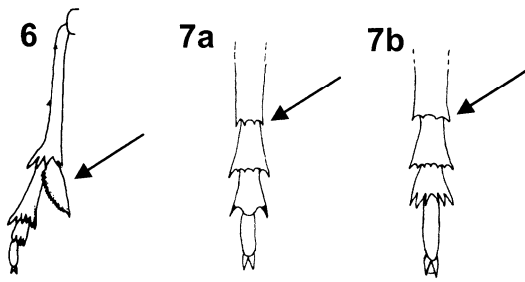
- Křídla chybí, přítomny jen křídelní pochvy, na bázi připojené k hrudi celou svou šířkou (Obr. 3).**nymfy**

2(1) Kyčle středních nohou podlouhlé, tvarem podobné předním kyčlím, na bázi (v místě připojení k hrudi) od sebe vzájemně oddálené (Obr. 4). Bazální kloub křídel zčásti překryt šupinkovitým skleritem (tegula) (Obr. 5A; někdy však může být překryt pronotem nebo redukován, zvláště u brachypterních jedinců). Žilky A1 a A2 na klavu předního křídla spojené (ne vždy zřetelné, zvláště u brachypterních jedinců nebo u skupin se sklerotizovanými křídly).**Fulgoromorpha (svítilky) 3**

- Kyčle středních nohou kulovité nebo příčně deskovité, odlišného tvaru než přední kyčle, na bázi vzájemně sblížené a ležící blízko osy těla (Obr. 5). Bazální kloub křídel vždy bez šupinkovitého skleritu (teguly) (Obr. 5B). Žilky A1 a A2 na klavu předního křídla dosahují vnitřního okraje křídla samostatně.
.....**Cicadomorpha (křísi s.str.) 11**



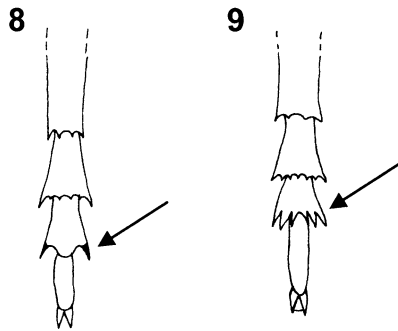
3(2) Zadní holeň apikálně s jedním nápadně velkým pohyblivým trnem (Obr. 6).



.....**Delphacidae (ostruhovníkovití)**

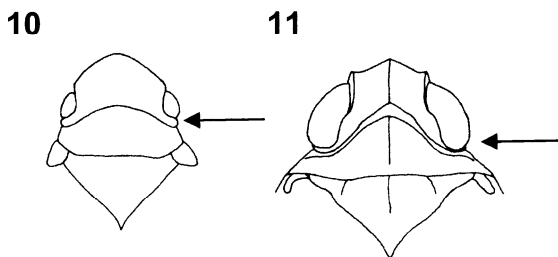
- Zadní holeň apikálně s věncem několika stejně malých nepohyblivých trnů (Obr. 7a, 7b).

4(3) Druhý článek zadních chodidel apikálně s věncem několika pravidelně rozmístěných trnů a spíše konkávním zadním okrajem (Obr. 9).



- Druhý článek zadních chodidel apikálně jen se dvěma trny po stranách, jeho zadní okraj vytváří na ventrální straně konvexní lalok (Obr. 8).

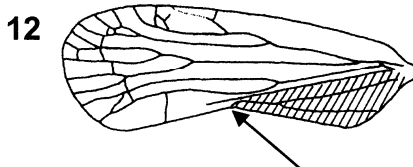
5(4) Anální žilka (A1+2) na předním křídle dosahuje apexu klavu (Obr. 12). Přední křídla v klidu složena téměř ploše nad tělem, jejich konce se vzájemně překrývají.



.....**Achilidae (plošnatkovití)**

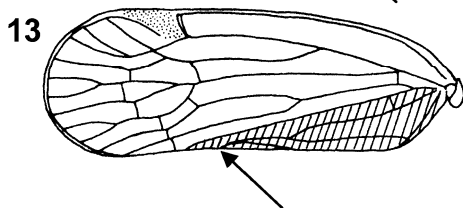
- Anální žilka na předním křídle se spojuje s vnitřním okrajem křídla před koncem klavu (Obr. 13). Přední křídla v klidu složená mírně střechovitě nad tělem, jejich konce se vzájemně nepřekrývají.

6(5) Hlava silně protažená dopředu (Obr. 14). Tělo větší než 9 mm.

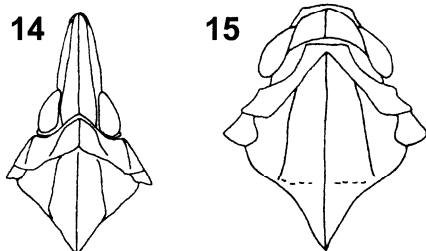


.....**Dictyopharidae (čelnatkovití)**

- Hlava sotva protažená dopředu (Obr. 15). Tělo menší než 9 mm.



7(4) Složené oči ± ploché a malé, při dorzální pohledu nevystupující z postranního obrysu hlavy (Obr. 10).

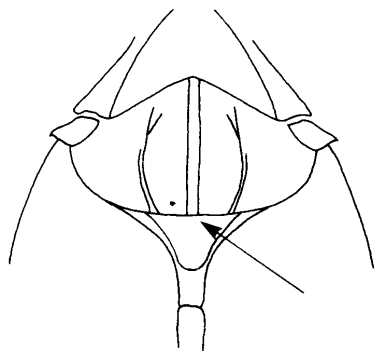


.....**Tettigometridae (plochulkovití)**

- Složené oči vyklenuté a velké, při dorzálním pohledu vystupující z postranního obrysu hlavy (Obr. 11).

8

15A



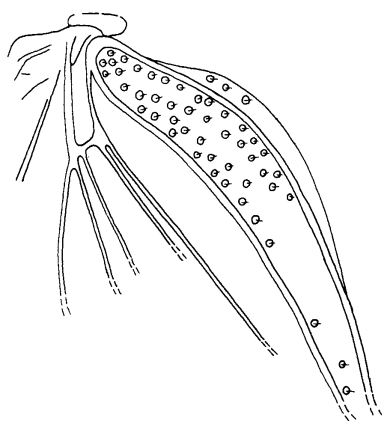
8(7) Mesonotum („scutellum“) v zadní části rozdělené příčnou rýhou (Obr. 15A).**Tropiduchidae**

- Mesonotum nerozdělené příčnou rýhou.**9**

9 (8) Membrána předního křídla na klavu s mnoha drobnými hrbolky (Obr. 15B). Živí jedinci poprášení voskem.**Flatidae (voskovkovití)**

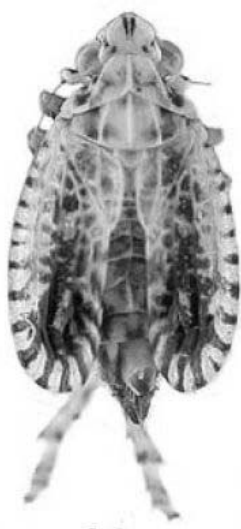
- Membrána předního křídla bez drobných hrbolků. Živí jedinci bez nápadného poprášení voskem.....**10**

15B



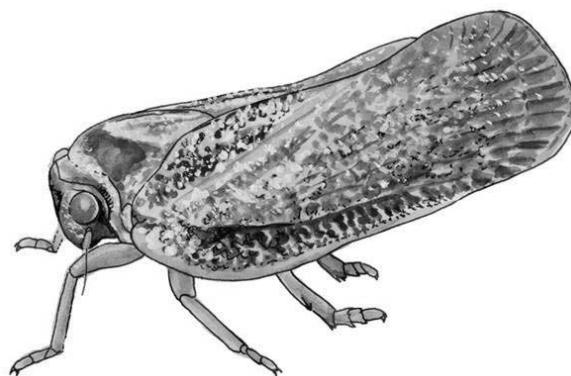
10(9) Tělo protáhle vejcovité; temeno, pronotum a mesonotum s červeným až hnědým mediálním pruhem.**Caliscelidae**

- Tělo široce oválné, zavalité; temeno, pronotum a mesonotum bez červeného či hnědého mediálního pruhu.**Issidae (kornatkovití)**



Tropiduchidae

1 druh

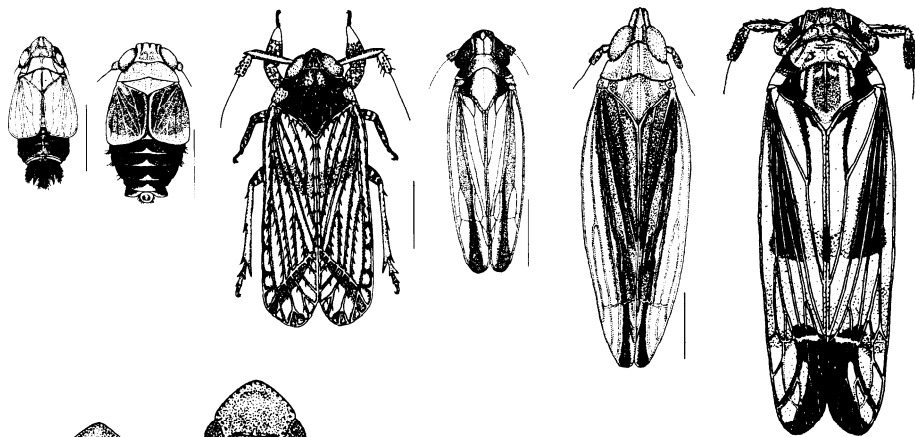


Flatidae

1 druh

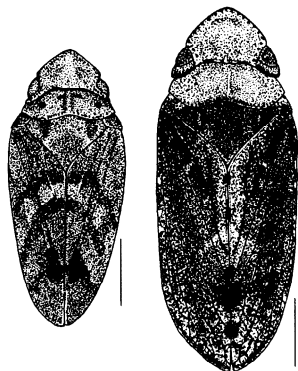
Delphacidae

96 druhů



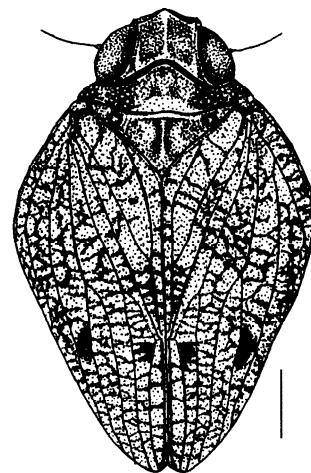
Tettigometridae

8 druhů



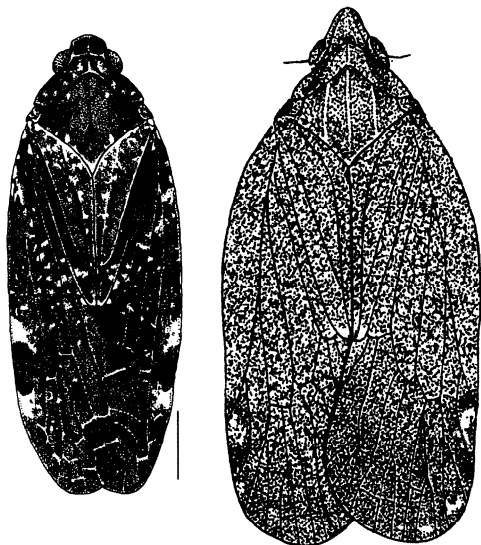
Issidae

3 druhy



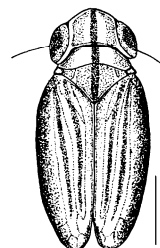
Achilidae

1 druh



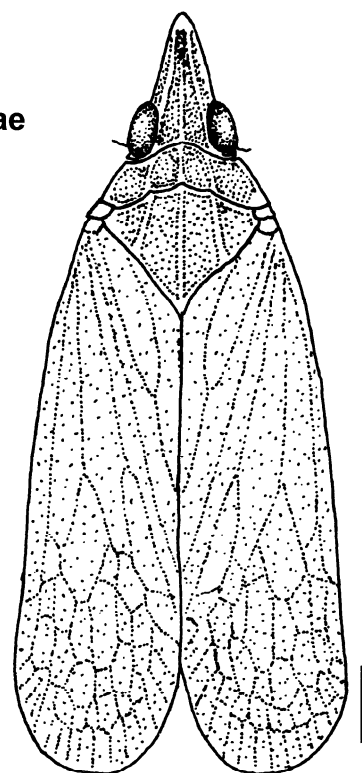
Caliscelidae

1 druh



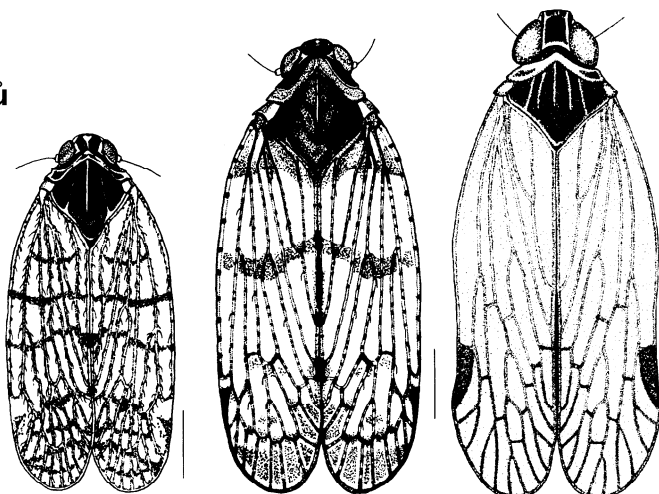
Dictyopharidae

1 druh

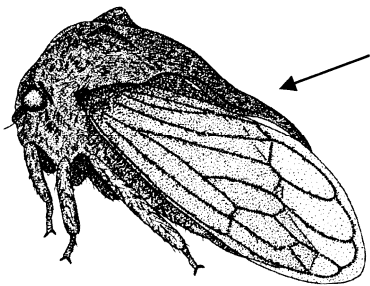


Cixiidae

24 druhů



16

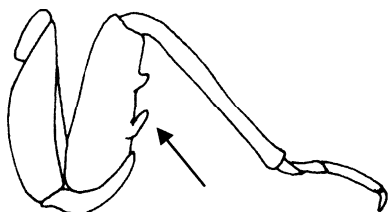


11(2) Pronotum dozadu protažené v nápadný trnovitý výběžek, který přesahuje scutellum (Obr. 16).

.....**Membracidae (ostnohřbetkovití)**

- Pronotum vzadu bez nápadného výběžku.12

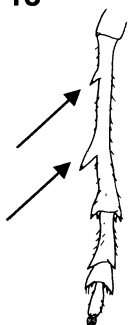
17



12(11) Přední stehno výrazně silnější než střední a zadní stehna, na ventrální straně s 2–3 silnými trny. Hlava se 3 jednoduchými očky na temeni. Tělo i se složenými křídly větší než 15 mm.**Cicadidae (cikádovití)**

- Přední stejno není silnější než střední a zadní stehna, na ventrální straně bez silných trnů. Hlava nanejvýš se 2 jednoduchými očky při předním okraji temene nebo na spodní straně mezi očima. Tělo i se složenými křídly zpravidla menší než 15 mm.13

18



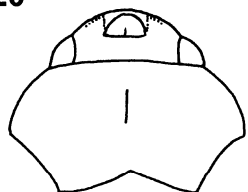
19



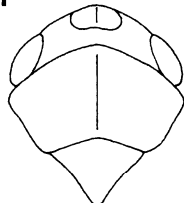
13(12) Zadní holeně na průřezu zaokrouhlené, bez hran a kýlů, poměrně krátké, na vnějším okraji s 1–2 robustními, nepohyblivými trny (Obr. 18).14

- Zadní holeně na průřezu hranaté nebo kýlovité, na okraji bez 1–2 robustních, nepohyblivých trnů, zato zpravidla s řadami menších, pohyblivě připojených ostnitých set (Obr. 19).**Cicadellidae (křískovití)**

20



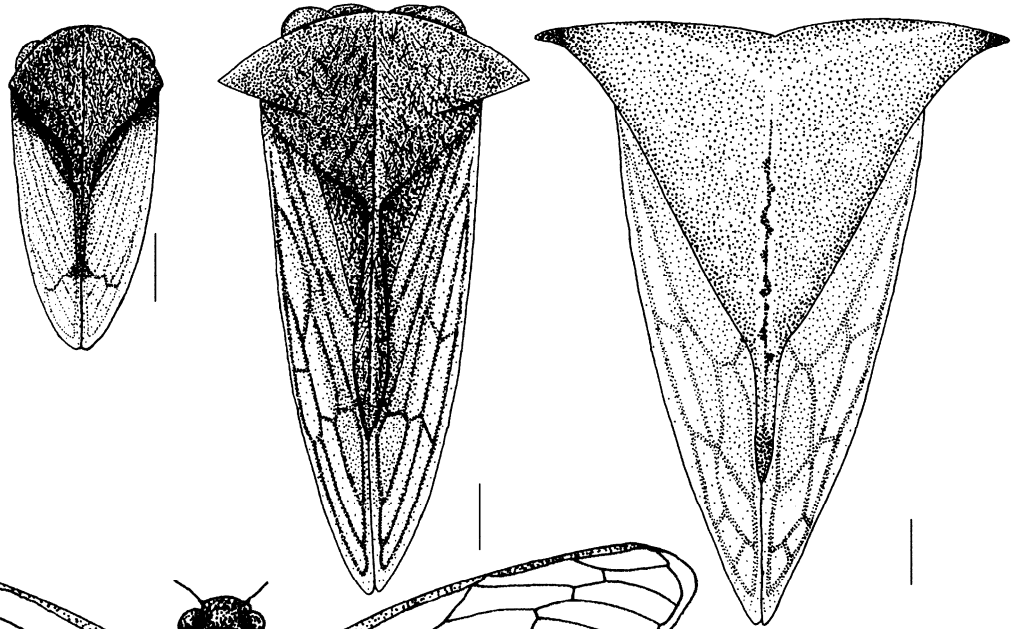
21



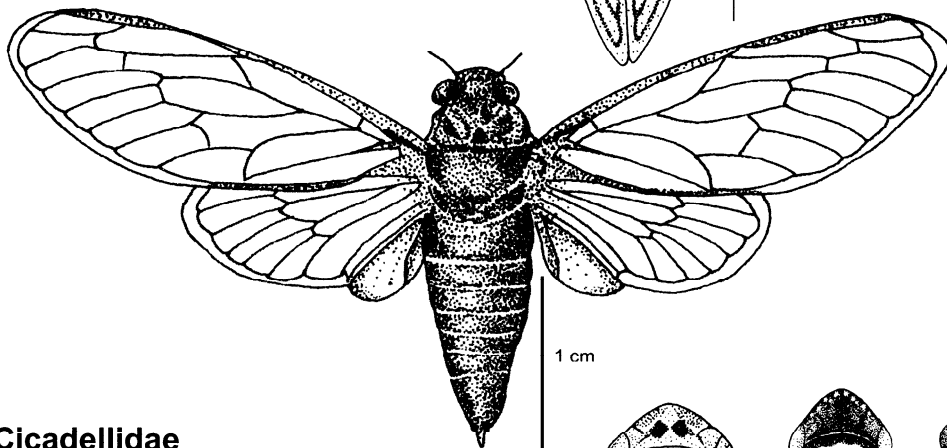
14(13) Přední křídla s červenou kresbou na černém základu (velmi vzácně celá černá). Hlava zřeteleně užší než pronotum (Obr. 20).**Cercopidae (pěnodějkovití)**

- Přední křídla bez červené kresby, hlava přibližně stejně široká jako pronotum (Obr. 21).**Aphrophoridae (pěnodějkovití)**

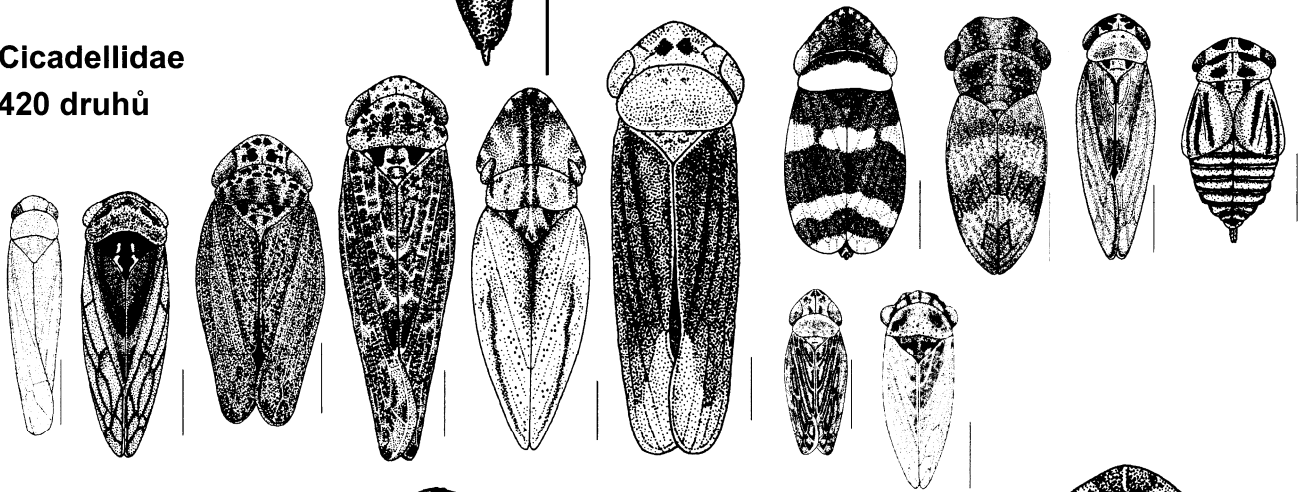
Membracidae
3 druhy



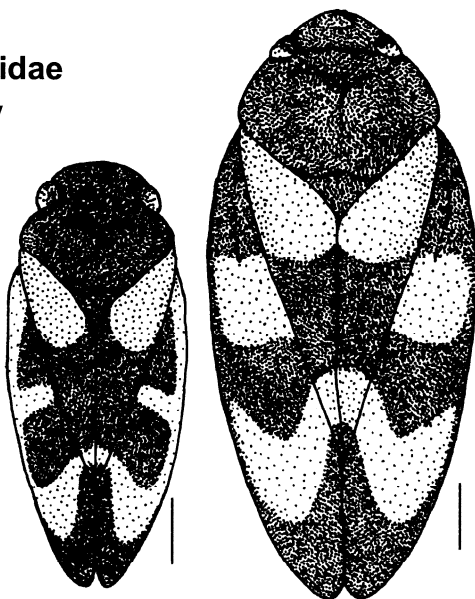
Cicadidae
4 druhy



Cicadellidae
420 druhů



Cercopidae
3 druhy



Aphrophoridae
13 druhů

