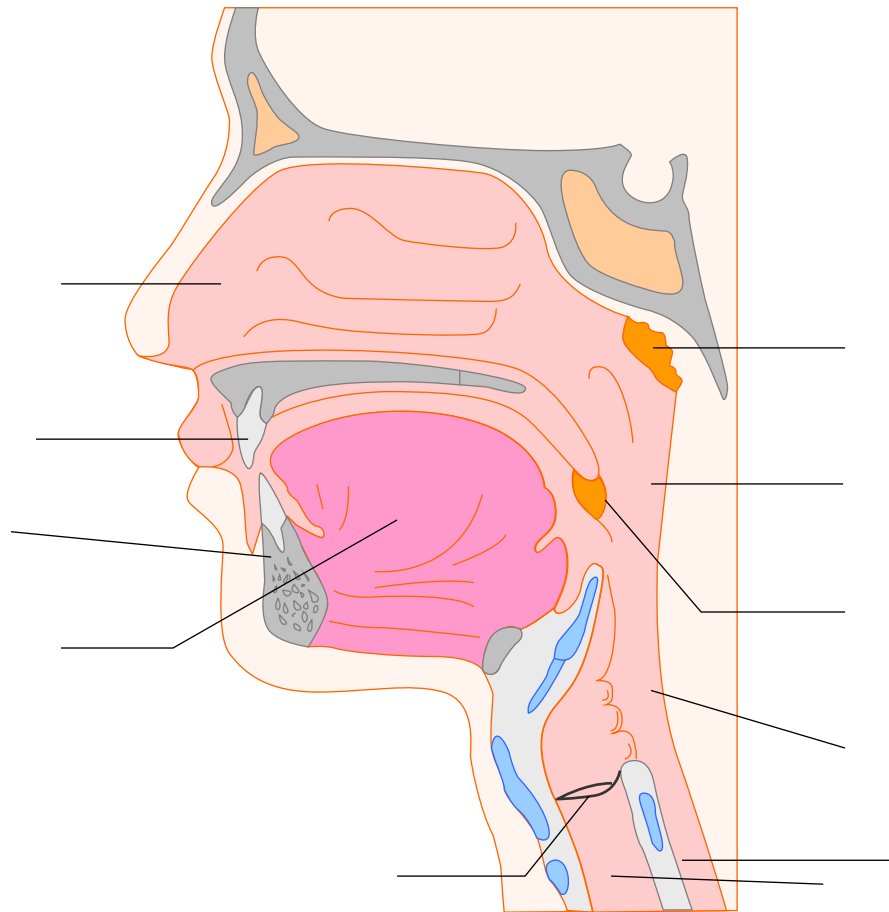
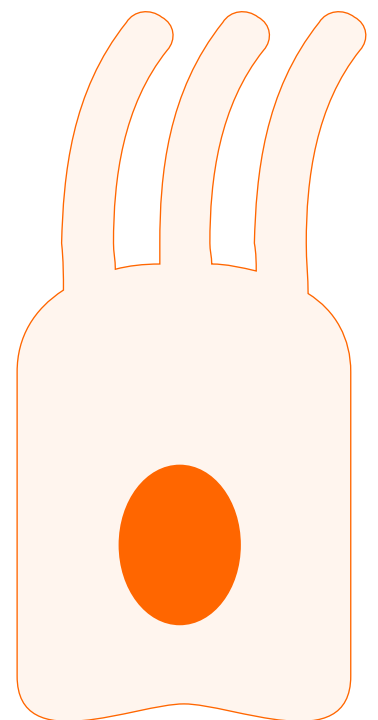


Pojmenujte jednotlivé struktury. Pokud se jedná o sliznici, určete typ epitelu.



Do schématu typické buňky dýchacích cest zakreslete s využitím atlasu elektronmikroskopických snímků struktury, důležité pro stavbu a pohyb řasinek.

Pojmenujte, a schematicky zakreslete morfologickou podobu epitelu, který tyto buňky v dýchacích cestách vytváří.



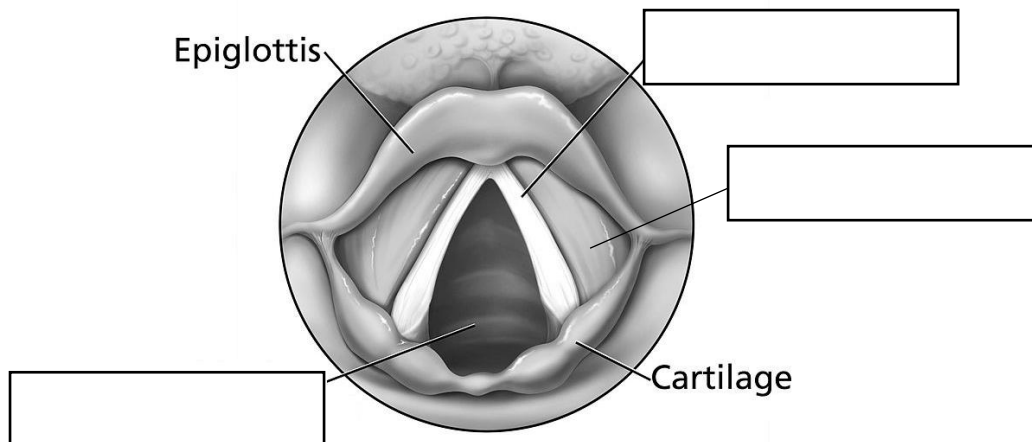
Na obrázku epiglottis identifikujte (a vysvětlete) laryngeální a linguální stranu, a na základě vlastního pozorování zakreslete a popište struktury v čtverečcích.

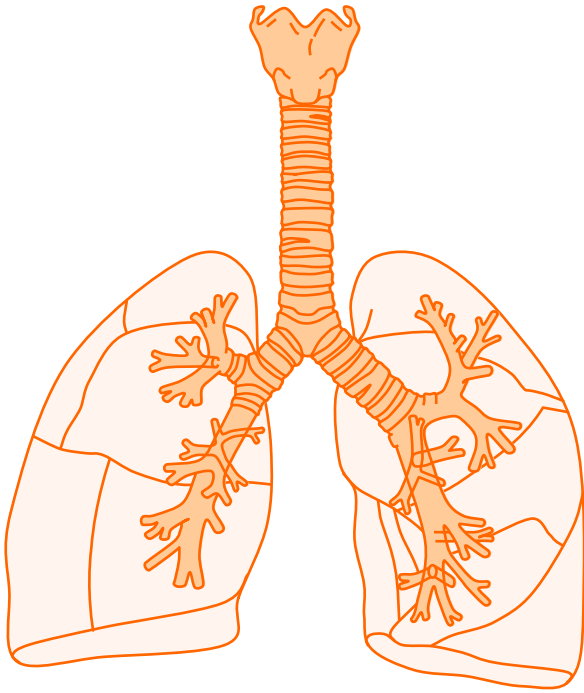
Co je to metaplasie?



Identifikujte struktury v hrtanu, popište je do schématu, a zakreslete na základě vlastního pozorování jejich mikroskopickou stavbu.

Jak rychle mohou kmitat hlasivky?



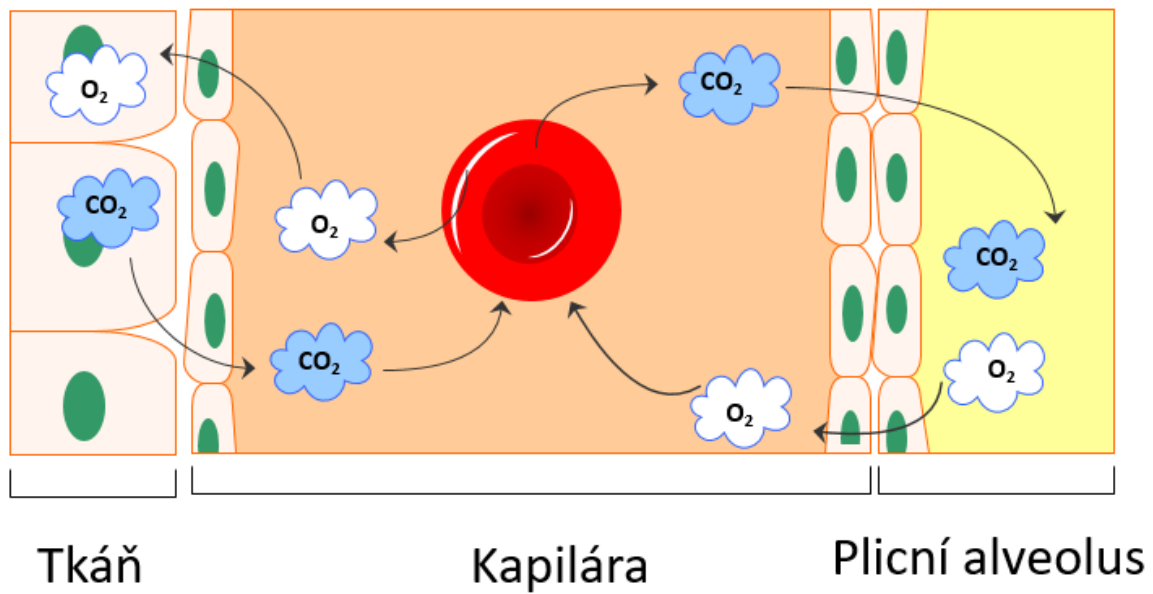


Popište větvení bronchiálního stromu od hlavních bronchů k plicním alveolům, a zakreslete stavbu bronchu, bronchiolu a plicního alveolu.

Ve kterém týdnu embryonálního vývoje jsou plíce natolik vyvinuté, že předčasně narozenému dítěti mohou - s plnou lékařskou podporou - umožnit přežití, a proč?

Kdy je vývoj plic plně dokončen?

Pomocí atlasu elektronmikroskopických snímků identifikujte, detailně zakreslete a popište alveolokapilární membránu. Jakou má bariéra tloušťku?



Identifikujte, a schematicky zakreslete rozdíly mezi pneumocyty I. a II. typu