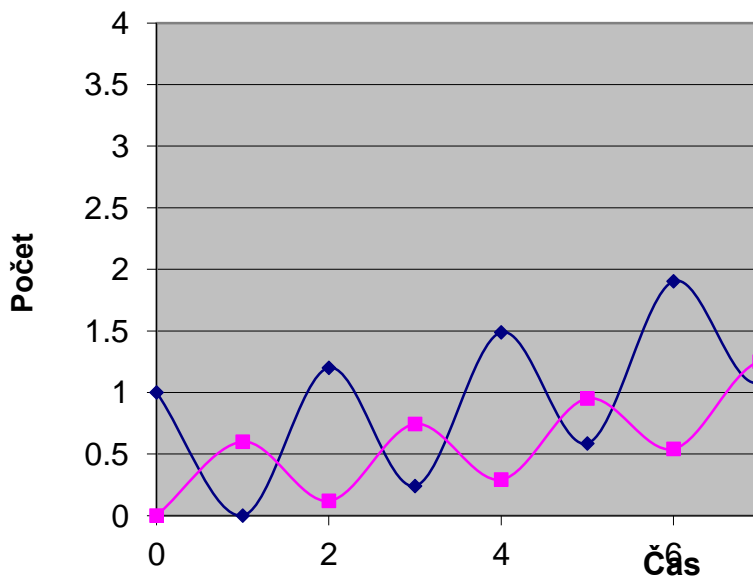


Vývoj populace strukturované do dvou tříd

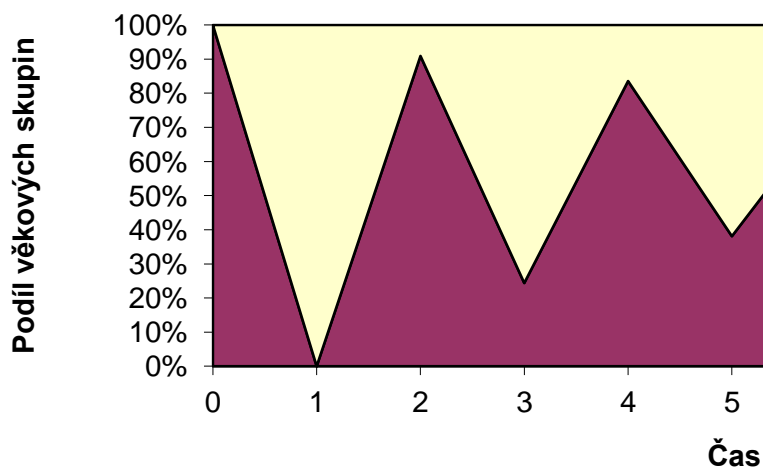
Projekční matice	Čas:	0	1	2	3	4	5
0	2	1	0	1.2	0.24	1.488	0.5856
0.6	0.2	0	0.6	0.12	0.744	0.2928	0.95136
Census:	1	0.6	1.32	0.984	1.7808	1.53696	
Relativní přírůstek:		0.6	2.2	0.745455	1.809756	0.863073	

Plodnost:	2
P(maturace)	1
P(přežití juvenilních)	0.6
P(přežití plodných)	0.2

Vývoj velikosti struktury

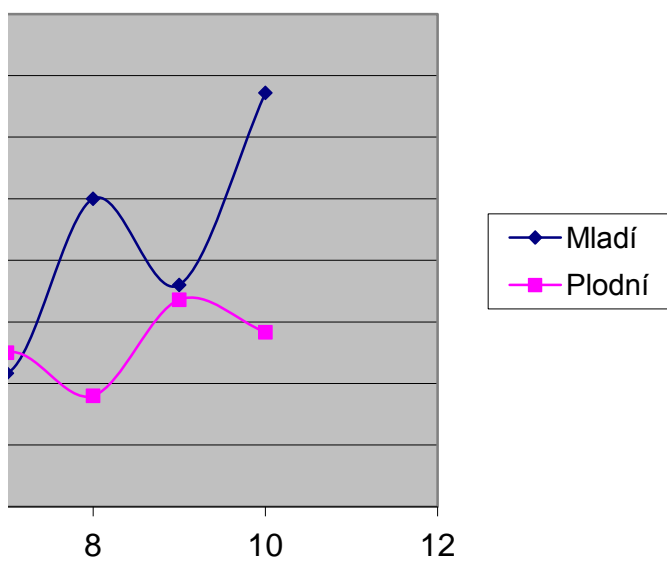


Vývoj struktury po

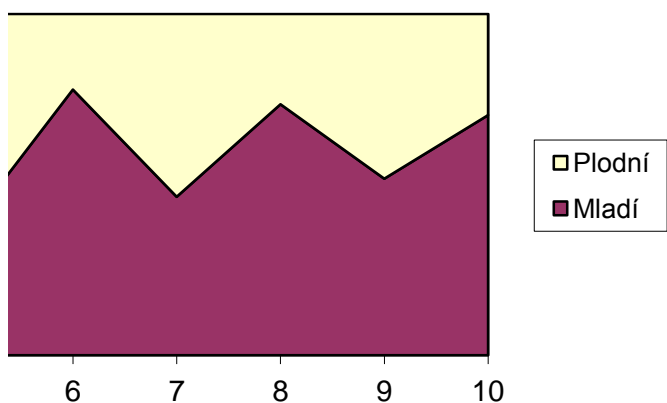


	6	7	8	9	10
	1.90272	1.083264	2.499917	1.7999	3.35988
	0.541632	1.249958	0.89995	1.67994	1.415928
	2.444352	2.333222	3.399867	3.47984	4.775808
	1.590381	0.954536	1.457155	1.023523	1.372422

ované populace



opulace



Řešení soustav rovnic

2 neznámé:

Matice soustavy		Pravé strany
2	3	7
1	2	4

Determinanty:

2	3	7
1	2	4

Řešení: 2
1

3 neznámé:

Matice soustavy			Pravé strany
1	-2	3	2
-3	2	-1	-6
2	-1	-3	1

Determinanty:

1	-2
-3	2
2	-1

Řešení: 3
2
1

4 neznámé:

Matice soustavy				Pravé strany
2	1	4	3	0
-3	2	1	-4	12
4	-1	-2	3	-12
3	-4	1	2	6

Determinar

2
-3
4
3

Řešení: 1
-2
3
-4

5 neznámých:

Matice soustavy					Pravé strany
3	1	6	1	5	8
-5	0	5	-2	-3	7
2	2	-4	3	1	1
-3	-3	3	-4	-2	-6
1	6	-2	5	4	-1

Řešení: 2
-1
3
5
-4

3	2	7
2	1	4
2		1

3	2	-2	3	1	2	3	1	-2
-1	-6	2	-1	-3	-6	-1	-3	2
-3	1	-1	-3	2	1	-3	2	-1
12			36			24		

ity:

1	4	3	0	1	4	3	2	0
2	1	-4	12	2	1	-4	-3	12
-1	-2	3	-12	-1	-2	3	4	-12
-4	1	2	6	-4	1	2	3	6
		156				156		

Determinanty:

3	1	6	1	5	8	1	6	1
-5	0	5	-2	-3	7	0	5	-2
2	2	-4	3	1	1	2	-4	3
-3	-3	3	-4	-2	-6	-3	3	-4
1	6	-2	5	4	-1	6	-2	5
				-92				

2
-6
1
12

4	3	2	1	0	3	2	1	4
1	-4	-3	2	12	-4	-3	2	1
-2	3	4	-1	-12	3	4	-1	-2
1	2	3	-4	6	2	3	-4	1
-312					468			

5	3	8	6	1	5	3	1	8
-3	-5	7	5	-2	-3	-5	0	7
1	2	1	-4	3	1	2	2	1
-2	-3	-6	3	-4	-2	-3	-3	-6
4	1	-1	-2	5	4	1	6	-1
-184					92			

0
12
-12
6
-624

1	5	3	1	6	8	5	3	1
-2	-3	-5	0	5	7	-3	-5	0
3	1	2	2	-4	1	1	2	2
-4	-2	-3	-3	3	-6	-2	-3	-3
5	4	1	6	-2	-1	4	1	6
-276				-460				

6	1	8
5	-2	7
-4	3	1
3	-4	-6
-2	5	-1

Matice soustavy					Vektor pravých stran
1	2	3	0	5	
2	-1	1	1	4	
1	2	1	2	-1	
1	3	3	-1	5	
1	2.5	2.5	-0.5	3	
0	-0.5	0.5	0.5	2	
0	2.5	0.5	1.5	-3	
0	3.5	2.5	-1.5	3	
1	0	0.714286	0.571429	0.85714286	
0	1	0.714286	-0.42857	0.85714286	
0	0	0.857143	0.285714	2.42857143	
0	0	-1.28571	2.571429	-5.1428571	
1	0	0	2	-2	
0	1	0	1	-2	
0	0	1	-2	4	
0	0	0	2	-1	
1	0	0	0	-1 = x_1	
0	1	0	0	-1.5 = x_2	
0	0	1	0	3 = x_3	
0	0	0	1	-0.5 = x_4	