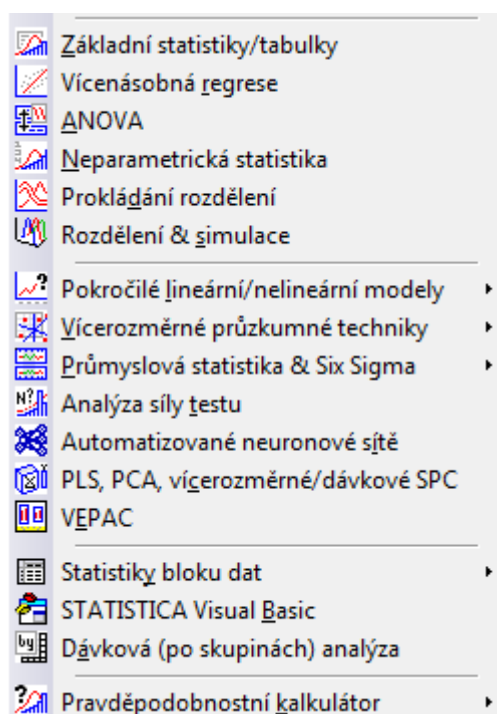


## Základní informace o systému STATISTICA

Systém má modulární stavbu. V multilicenci pro Masarykovu univerzitu jsou k dispozici moduly:



Velké množství informací o systému STATISTICA lze najít na webové stránce [www.statistica.pro](http://www.statistica.pro).

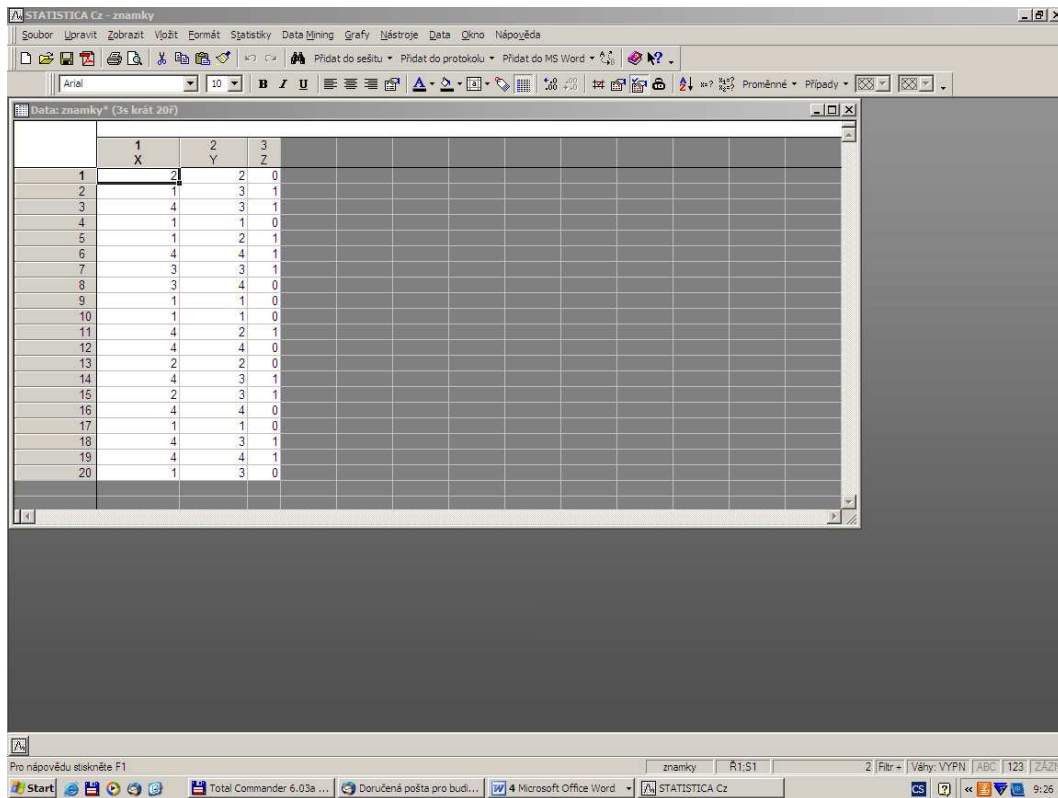
Instalace software STATISTICA je dostupná na adrese <https://inet.muni.cz/app/soft/licence>.  
Používáme českou verzi číslo 12, multilicence je platná do 31. 12. 2019.

Studenti budou mít možnost získat certifikát potvrzující jejich znalosti software STATISTICA.

STATISTICA má několik typů oken:

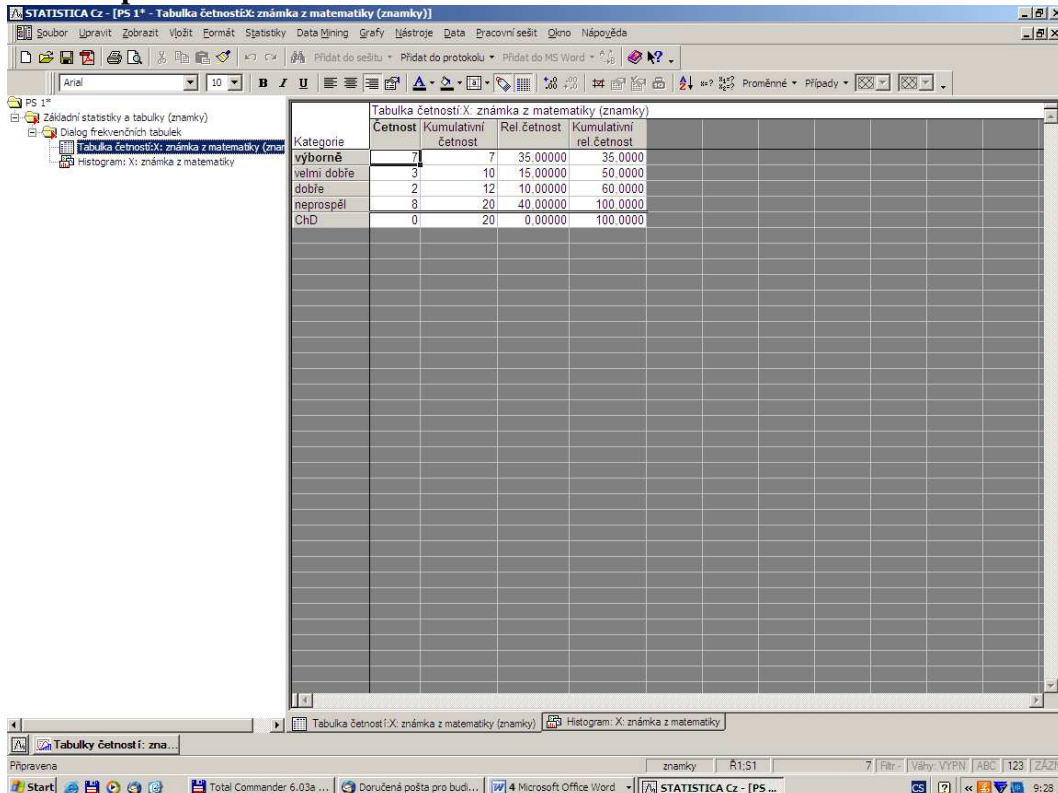
- **Datové okno (spreadsheet)** (má příponu sta, jeho obsah však lze exportovat i v jiných formátech). Do datového okna lze načítat datové soubory nejrůznějších typů (např. z tabulkových procesorů, databázové soubory, ASCII soubory).

**Ukázka datového okna:**



- **Pracovní sešit (workbook)** (má příponu stw). Do pracovního sešitu se ukládají výstupy, tj. tabulky a grafy. Skládá se ze dvou oken, v levém okně je znázorněna stromová struktura výstupů, v pravém jsou samotné výstupy. V levém okně se lze pohybovat myší nebo kurzorem, mazat, přesouvat, editovat apod. Výstupy mohou sloužit jako vstupy pro další analýzy a grafy.

### Ukázka pracovního sešitu:



- **Protokol (report)** (má příponu str, lze ho uložit i ve formátu rtf, txt, htm či pdf). Pokud požadujeme, aby se výstupy ukládaly nejen do Pracovního sešitu, ale i do Protokolu či Wordu, postupujeme takto: Soubor – Správce výstupů – vybereme Výstup protokolu či Výstup MS Word – OK. Protokol se podobně jako Pracovní sešit skládá ze dvou oken. Do Protokolu můžeme vkládat vlastní text, vysvětlující komentáře, poznámky apod. Tabulky a grafy lze v Protokolu i Pracovním sešitu dále upravovat.

### Ukázka protokolu:

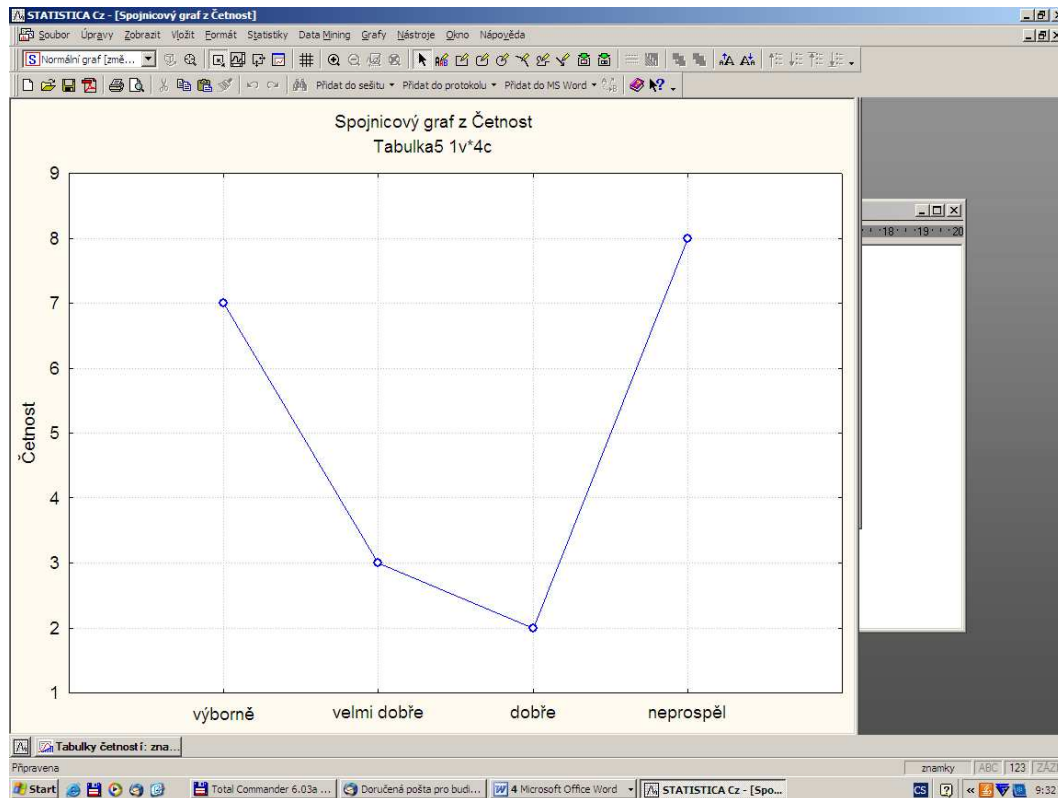
The screenshot shows the STATISTICA Cz interface with a window titled 'STATISTICA Cz - [Protokol]\*'. The main area displays a table with the following data:

Kategorie	Četnost	Kumulativní četnost	Rel četnost	Kumulativní rel četnost
výborně	7	7	35,00000	35,00000
velmi dobře	3	10	15,00000	50,00000
dobře	2	12	10,00000	60,00000
něprospěl	8	20	40,00000	100,00000
chD	0	20	0,00000	100,00000

The table is titled 'Tabulka četností: X: známka z matematiky (známka)'. The software interface includes a menu bar with options like 'Soubor', 'Úpravy', 'Zobrazit', 'Vložit', 'Formát', 'Statistiky', 'Data', 'Újmining', 'Grafy', 'Nástroje', 'Okno', and 'Nápožjeda'. The taskbar at the bottom shows the Start button and several open applications, including Total Commander, Microsoft Office Word, and STATISTICA Cz.

- **Okno grafů** (přípona stg, lze ho uložit i jako bmp, jpg, png, tif a wmf či pdf). Získá se tak, že v Pracovním sešitu klikneme pravým tlačítkem na graf a vybereme Klonovat graf.

### Ukázka okna grafů:



- **Programovací okno** (přípona svb). Slouží pro zápis programů v jazyku STATISTICA Visual Basic. Vyvolá se z menu Nástroje – Makro.

#### Ukázka programovacího okna:

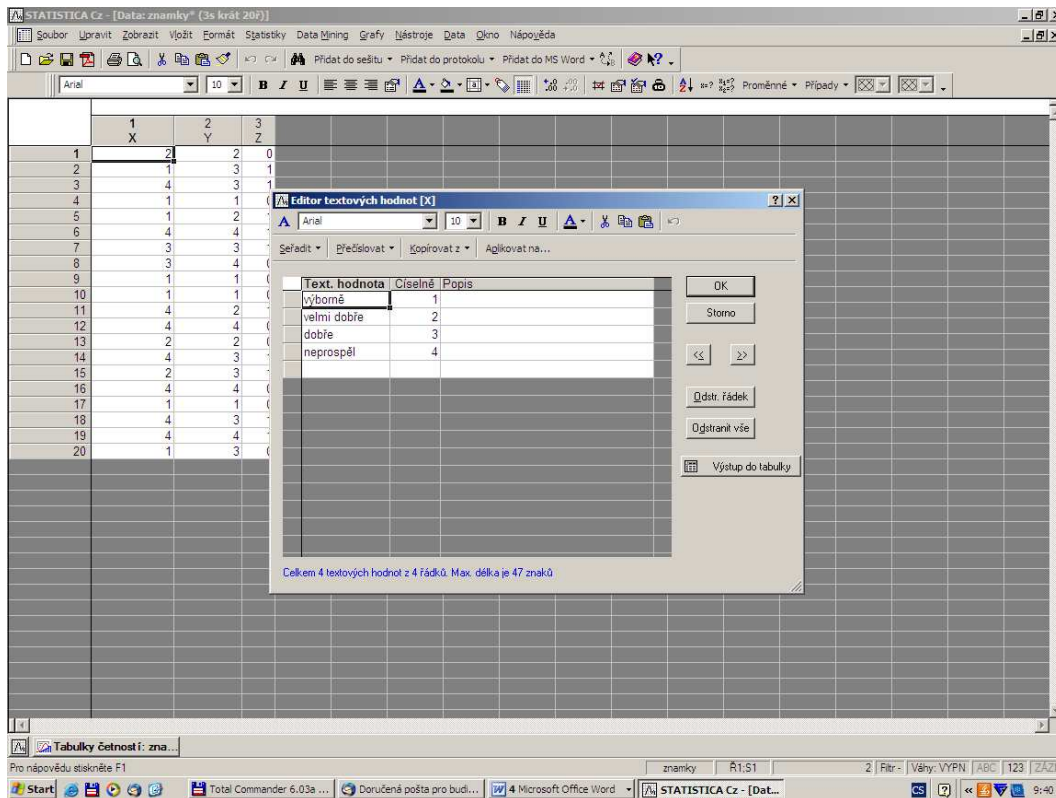
```

Option Base 1
Sub Main
Dim s As Spreadsheet
Set s = ActiveSpreadsheet
For i = 1 To 12
    s.Variable(i).FillRandomValues
    ' do proušků v1 až v12 se uloží náhodná čísla
    ' z intervalu(0,1)
Next i
s.VariableLongName(13) = "=Sum(v1:v12)-6"
' do proušků v13 se uloží součet proušků v1 až v12
' zaokrouhlený o 6
s.Recalculate
End Sub

```

Mezi jednotlivými typy oken se přepínáme pomocí položky Okno v hlavním menu.





Poté můžeme přímo v datovém okně (ikona štítku v horní liště) měnit způsob zobrazení hodnot proměnné (buď číselný nebo slovní).

Položka Hodn/Statist udává celkové informace o proměnné (počet údajů, průměr, směrodatná odchylka atd.).

