

Využití moderních metod mapování pro tvorbu modelů prvků krajinné sféry, jejich vizualizaci a následná aplikace

Masarykova Univerzita a TopGis, s.r.o.

TAČR ZÉTA

01/2018 - 12/2019

Mgr. Lenka Ondráčková

Cíle

- ▶ Propojení metod laserového skenování a snímkování realizovaného pomocí dálkově řízeného leteckého systému
- ▶ Pořizování přesných prostorových dat k modelování prvků krajinné sféry
- ▶ Vizualizace prvků krajinné sféry
- ▶ Aplikační využití výsledků

Proces podání návrhu

Lhůta pro podání návrhů projektů	29. 3. 2017 - 10. 5. 2017
Termín vyhlášení výsledků	11. 5. 2017 - 31. 8. 2017
Alokace	119 mil. Kč
Maximální výše podpory na projekt	5 mil. Kč
Maximální intenzita podpory na projekt	85 %
Uchazeči	podnik; výzkumná organizace

- ▶ Návrh projektu se předkládá v elektronické formě prostřednictvím aplikace ISTA, dostupné na webové adrese [https](https://ista.tacr.cz/)
- ▶ [/https://www.tacr.cz/soutez/program-zeta/prvni-verejna-soutez-2//ista.tacr.cz/](https://www.tacr.cz/soutez/program-zeta/prvni-verejna-soutez-2//ista.tacr.cz/).

Role

Vedoucí řešitelského týmu za MU:

- ▶ Mgr. Lenka Ondráčková
- ▶ Zajišťuje koordinaci členů řešitelského týmu a návrh vhodných lokalit z geomorfologického hlediska

Vedoucí řešitelského týmu za TopGis, s.r.o.:

- ▶ Drahomíra Zedníčková
- ▶ Zajišťuje naplňování cílů projektu ze strany komerčního partnera

Řešitelský tým

MU:

- ▶ Mgr. Radim Stuchlík - pořizování a zpracování dat
- ▶ Mgr. Václav Paleček - pořizování a zpracování dat
- ▶ Doc. RNDr. Petr Kubíček, CSc. - mentor

TopGis, s.r.o.:

- ▶ Ing. Tomáš Michna - pořizování a zpracování dat
- ▶ Ing. Miloš Mezera - pořizování a zpracování dat

Harmonogram

- ▶ 25. - 27.4. 2018 Konference ČAG, Vílanec u Jihlavy - Geopark Vysočina
- ▶ Květen - červen 2018 - výběr lokalit a sběr dat minimálně z 1 lokality - Hády
- ▶ Zpracování dat se studentkou ze San Diega
- ▶ Červenec - září - zpracování dat, další terénní výjezdy
- ▶ Opakování terénních prací během roku 2019, ČAG 2019
- ▶ Červen - prosinec 2019 - finalizace výsledků

Výsledky

- ▶ Zvýšení konkurenceschopnosti komerčního partnera
- ▶ Rozšíření portfolia nabízených služeb pro veřejnou správu (CHKO, mikroregiony), soukromou sféru i širokou veřejnost
- ▶ Praktické výstupy povedou k rozvoji povědomí o vybraných lokalitách a potenciálnímu nárůstu turismu

Konkrétní výstupy projektu

Název výsledku	Druh výsledku	Termín dosažení	Termín implementace
Série map vybraných přírodních a kulturních památek a prvků krajinné sféry	Nmap - Specializovaná mapa s odborným obsahem	2019	2019
Vizualizace zkoumaných lokalit v elektronickém prostředí	O - Ostatní výsledky	2019	2019
Metodika sběru a zpracování dat pro tvorbu digitálních modelů vybraných prvků krajinné sféry	O - Ostatní výsledky	2019	2019

Hlavním cílem projektu je vytvoření scén zobrazující vybrané prvky v krajině

Dílčí cíle nutné ke splnění hlavního cíle budou:

- Metodika sběru a integrace dat prostřednictvím metod laserového skenování a dálkově řízených leteckých systémů
- Ověření metodiky na vybraných lokalitách, tzn. přírodních a kulturních prvcích v krajině
- Finální realizace vizualizace v elektronickém prostředí

Úskalí projektu

- ▶ První projekt - téměř bez zkušeností na začátku, papírování, obíhání rektorátu, ctt, TopGISu
- ▶ Při podávání projektu v ISTA množství kolonek k vyplnění, něco obecnější, něco konkrétní, v Aj i ČJ
- ▶ Při hodnocení více bodů za mladé vědce a ženy - gender 😊
- ▶ Změna pravidel pro cestovní příkazy - za jízdu do terénu soukromým vozidlem jsou proplaceny pouze náklady do výše jízdenky MHD - rozdíl až stovky korun
- ▶ Problémy s aplikačním partnerem - spolupráce - sehnání laseru a software
- ▶ Nákup materiálu pro projekt se liší u MU a TopGIS - nepřehledné čerpání financí
- ▶ Svázanost pravidly projektu i tím, že je člověk zaměstnanec MU (timesheety x docházka, práce z kanceláře, z domu)

Terén



Hády



Údolí Oslavy s kulturními památkami a plánovanou přehradou





Vávrova skála

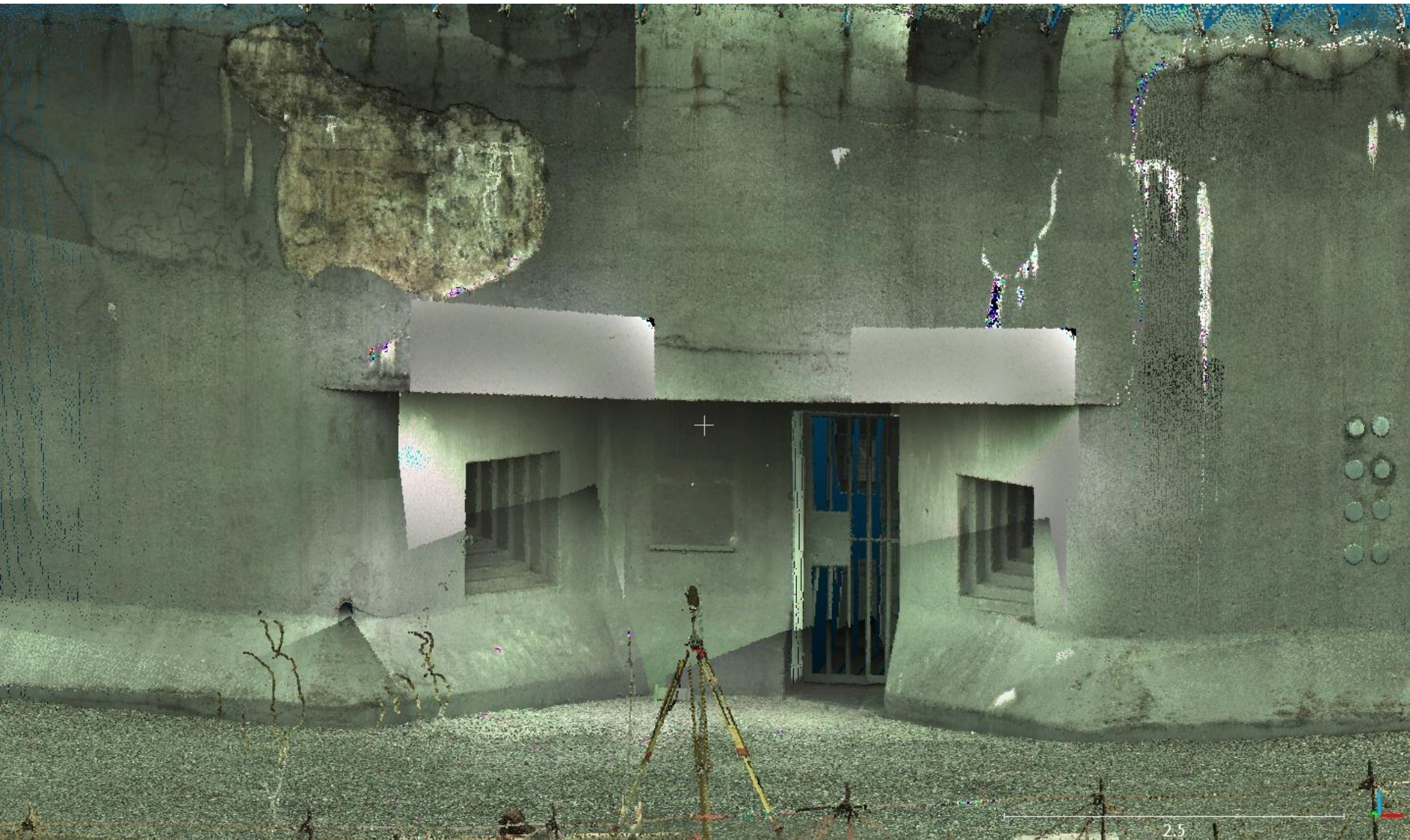
Pěchotní sruby - Darkovičky



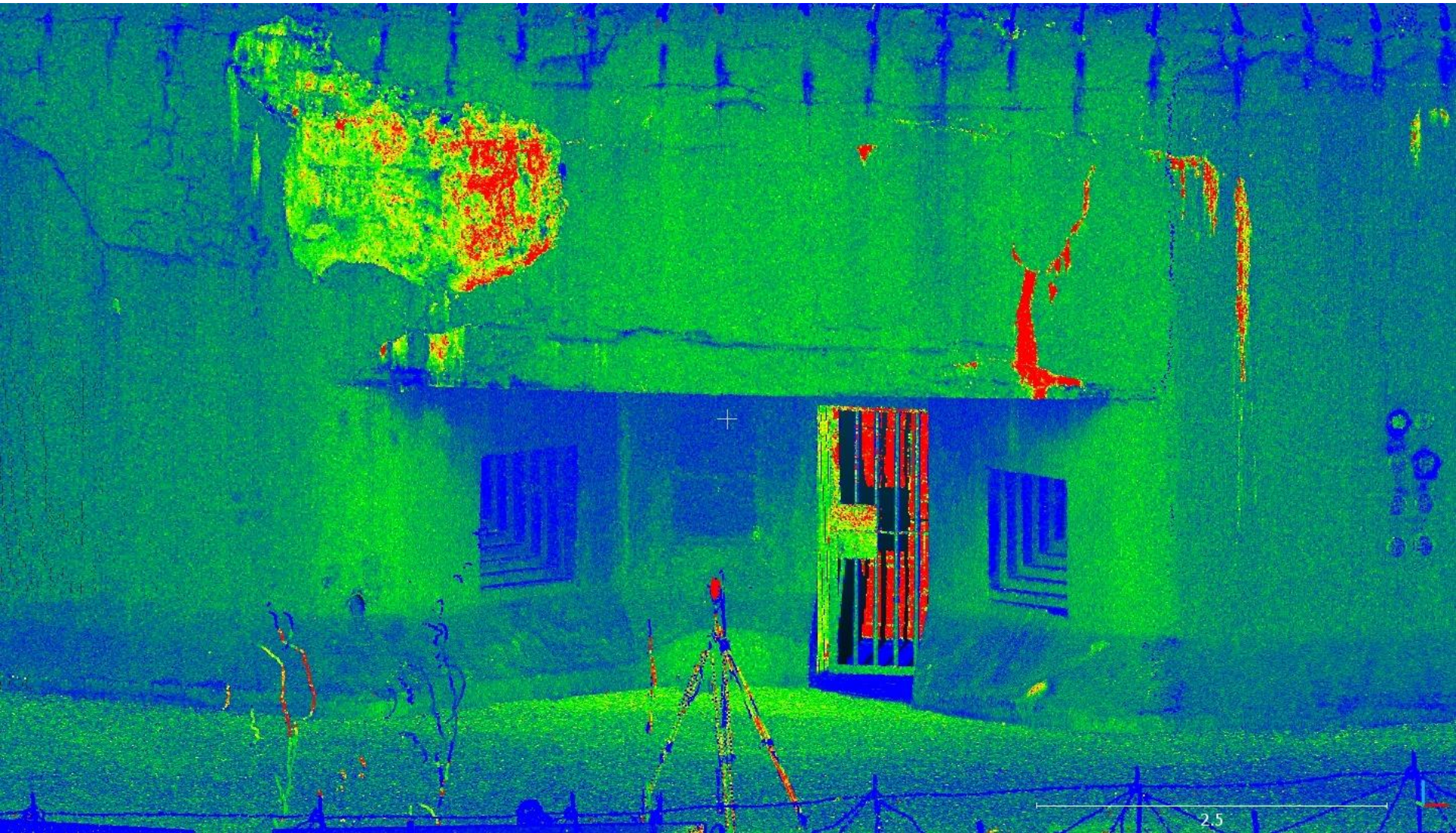
Výsledky



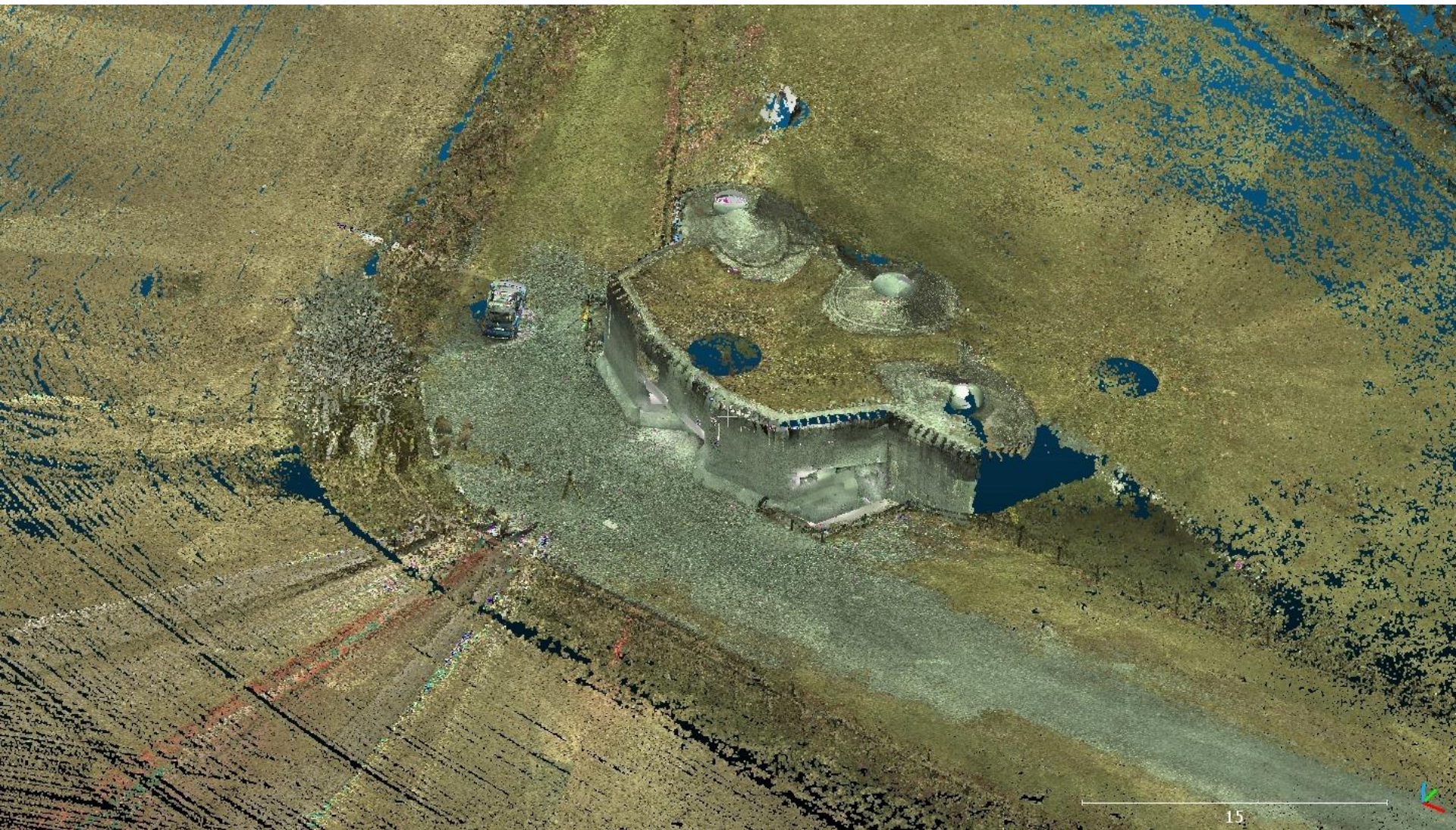
Výsledky



Výsledky



Výsledky



Děkuji Vám za pozornost!

Mgr. Lenka Ondráčková

lenkaondrackova@mail.muni.cz