

Cvičení č. 5

Z0136
Územní plánování a urbanismus

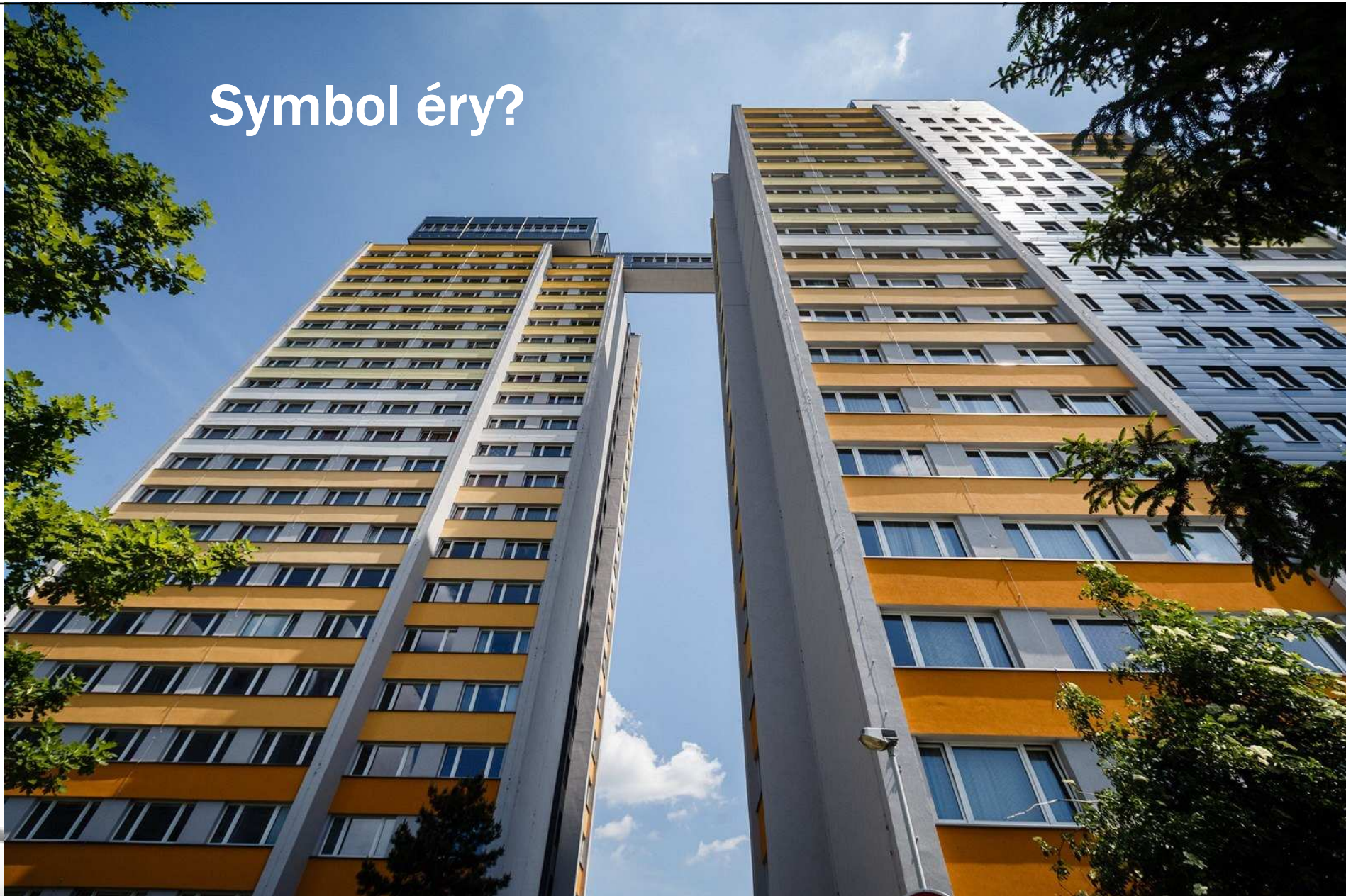
4. 11. 2019

Panelová sídliště

- Automatizace stavby domů
- Princip světla, hygieny, zeleně x ulice
- Město a park
- Záchody, teplá voda atd., i centrálně řešeno
- Nizozemsko, Skotsko, Francie, Německo

- Úspěch ale zejména na po II. sv. válce za železnou oponou
- Sovětský svaz - idea stejnosti
- V ČSSR zejména v 70. a 80. letech
- Doprava, funkční vybavení, náklady na údržbu

Symbol éry?



Panelstory aneb Jak se rodí sídliště (1979)

- Věra Chytilová
- Normalizační problémy a zejména výstavba Jižního Města v Praze
- <https://www.youtube.com/watch?v=hGmCYElfNss>
- Také Čekání na déšť (1978)
- Karel Kachyňa



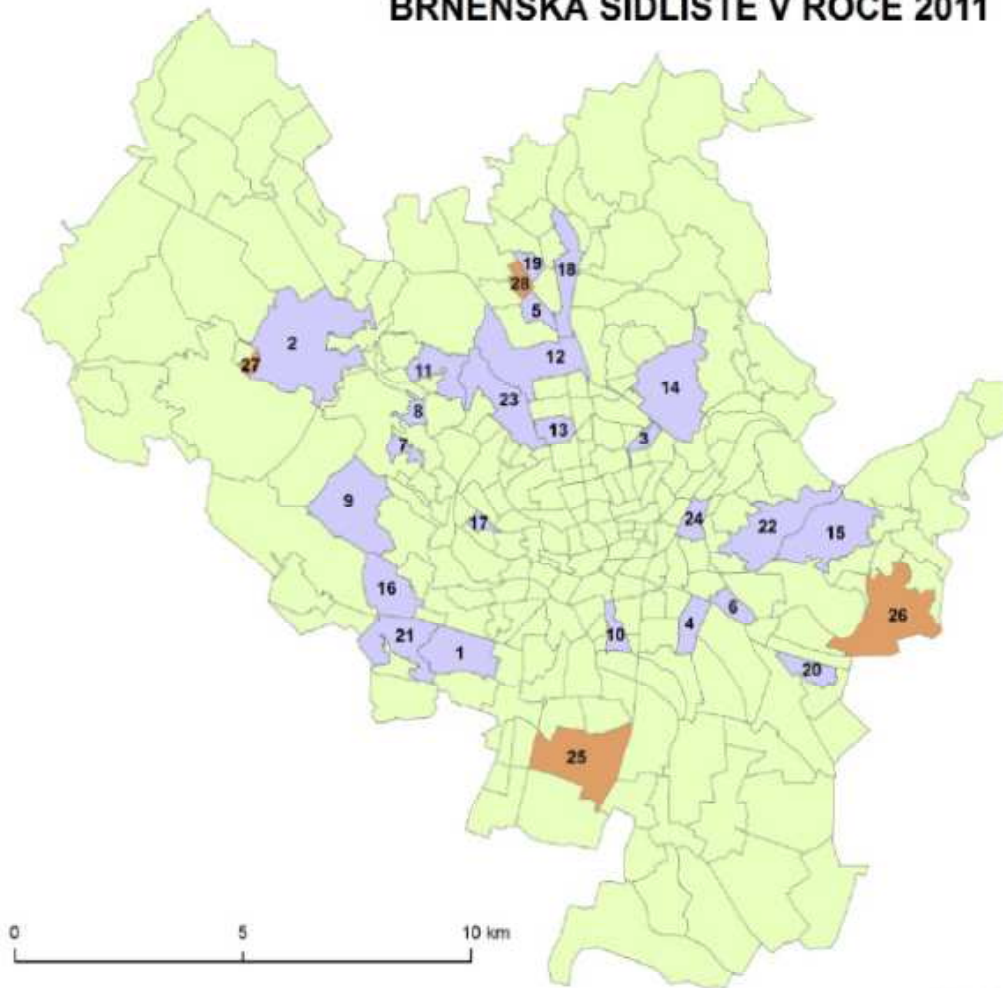
K přečtení

- Šedá léta normalizační a éra levných energií. Jak se stavělo?
- https://www.lidovky.cz/relax/design/seda-leta-normalizacni.A181105_115834_In-bydleni_ape
- NEJ rekordy paneláků. Sídliště, kde se bojí policie, i nejdelší chodba
- https://www.idnes.cz/bydleni/panelak/bydleni-v-panelaku.A150917_170218_architektura_web

Brno? Brno!

- Ztráty v bytovém fondu po 2. sv. válce, bombardování Brna
- Výstavba především od 60. let
- Nejvýraznější sídliště ze 70. a 80. let,
 - na Starém Lískovci, Vinohradech, v Líšni či v Bohunicích
- V současné době téměř 180 tis. obyvatel
- Největší sídliště Bystrc přes 20. tis. obyvatel, potom Líšeň 18,5 tis.
- Nejmenší Kamechy - necelých 500 obyv.

BRNĚNSKÁ SÍDLIŠTĚ V ROCE 2011



Brněnská sídliště

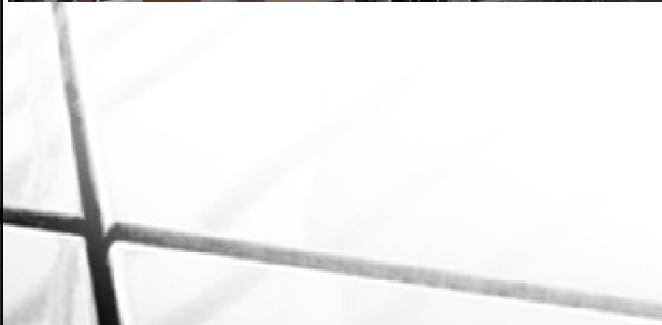
- Stará sídliště
- Nová sídliště
- Urbanistické obvody

Název sídliště	Kód
Sídliště Bohunice	1
Sídliště Bystrc	2
Sídliště Černá Pole	3
Sídliště Černovice	4
Sídliště Jabloňová	5
Sídliště Juliánov	6
Sídliště Jundrov-jih	7
Sídliště Jundrov-sever	8
Sídliště Kohoutovice	9
Sídliště Komárov	10
Sídliště Komin	11
Sídliště Královo Pole	12
Sídliště Královo Pole - Veterina	13
Sídliště Lesná	14
Sídliště Líšeň	15
Sídliště Nový Lískovec	16
Sídliště Pisárky	17
Sídliště Řečkovice	18
Sídliště Řečkovice-Družstevní	19
Sídliště Slatina	20
Sídliště Starý Lískovec	21
Sídliště Vinohrady	22
Sídliště Žabovřesky	23
Sídliště Židenice	24
Sídliště Dolní Heršpice	25
Sídliště Holzova	26
Sídliště Kamedy	27
Sídliště Medlánky	28

Autor mapy: Tibor MIKULA
Brno, 2017

Zdroj: AroČR500 3.2, SLDB 2001, SLDB 2011, vlastní výpočty

- Mikula, 2017, s. 30



Zadání cvičení

- Čím je Brno z hlediska urbanismu unikátní?

- V čem je Brno stejné jako jiná města?

Zadání cvičení



- Pokuste se navrhnout osnovu a trasu terénní vycházky zaměřené na urbanismus ve vámi vybraném městě.
- Zdůvodněte výběr trasy a jednotlivé zahrnuté zastávky/položky. Trasu odprezentujte pomocí Google Maps.

Zadání cvičení

- Rozsah max. 1-2 A4 + obrázky a mapa
- Odevzdat do 18. 11. 2019 včetně
- 2 studenti prezentaci na 11. 11., na 5-7 minut
- Dotazy?

Díky za pozornost!



Zdroje (obrázků)

- MIKULA, T. (2017): *Brněnská sídliště* [online]. Diplomová práce. Masarykova univerzita, Přírodovědecká fakulta. Vedoucí práce Ondřej Mulíček. Dostupné z: <https://is.muni.cz/th/d4yll>
- https://img.blesk.cz/img/1/full/2460557_.jpg
- <http://www.krhovsky-fotografie.cz/wp-content/gallery/jizni-mesto/panelakovacityscape.jpg>
- https://upload.wikimedia.org/wikipedia/commons/7/7a/Brno_-_Vinohrady_-_High-rise_flat_houses.jpg
- <https://www.gotobrno.cz/wp-content/uploads/2018/02/panelstory-12.jpg>
- https://1gr.cz/fotky/idnes/17/063/org/RSR6c394c_171314_5881625.jpg
- <https://www.tyden.cz/obrazek/201501/54ad5ef114b06/crop-738088-chuze.jpg>
- https://cdn.i0.cz/public-data/f0/0e/190a06c33721b1411ca661b99d02_w986_h630_gi:photo:525492.jpg?hash=190b45475ded7d951efe1e6e75a8f182