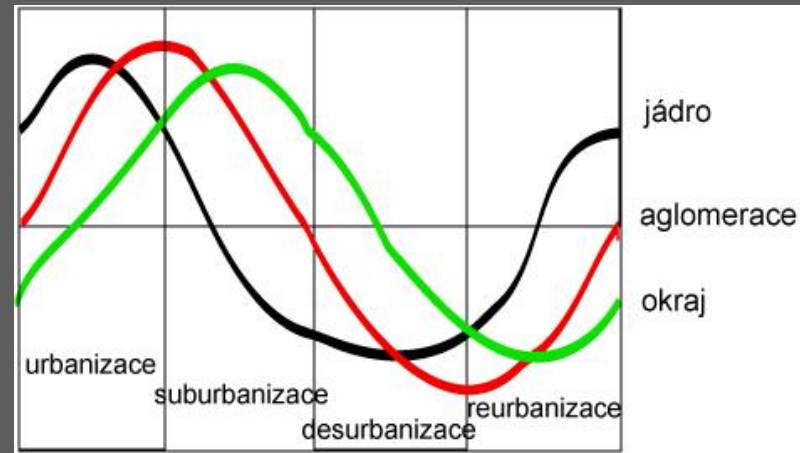


# HUMÁNNÍ GEOGRAFIE – CVIČENÍ 9

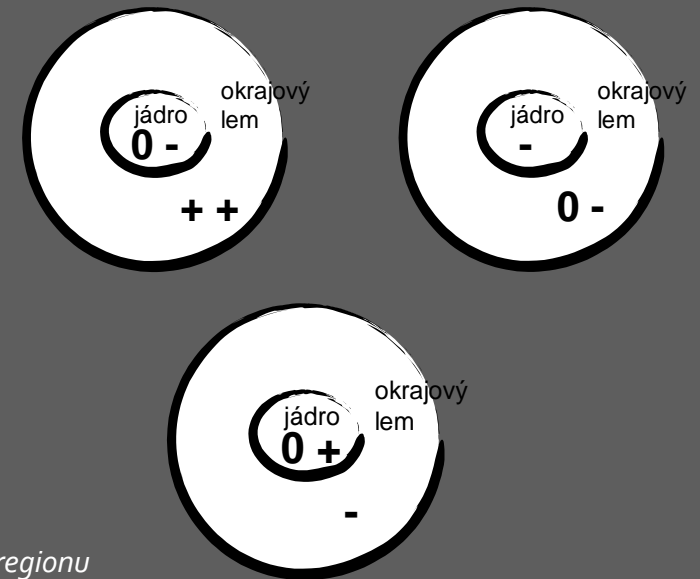
Mgr. Tomáš Kubíček

# VÝVOJ SÍDELNÍ STRUKTURY

- vývojová stádia:
  - urbanizace
  - suburbanizace
  - reurbanizace
  - desurbanizace



Obr. 1: vývoj počtu obyvatel v jednotlivých částech městského regionu v průběhu urbanizačních fází (zdroj: studijní materiály Humánní geografie).



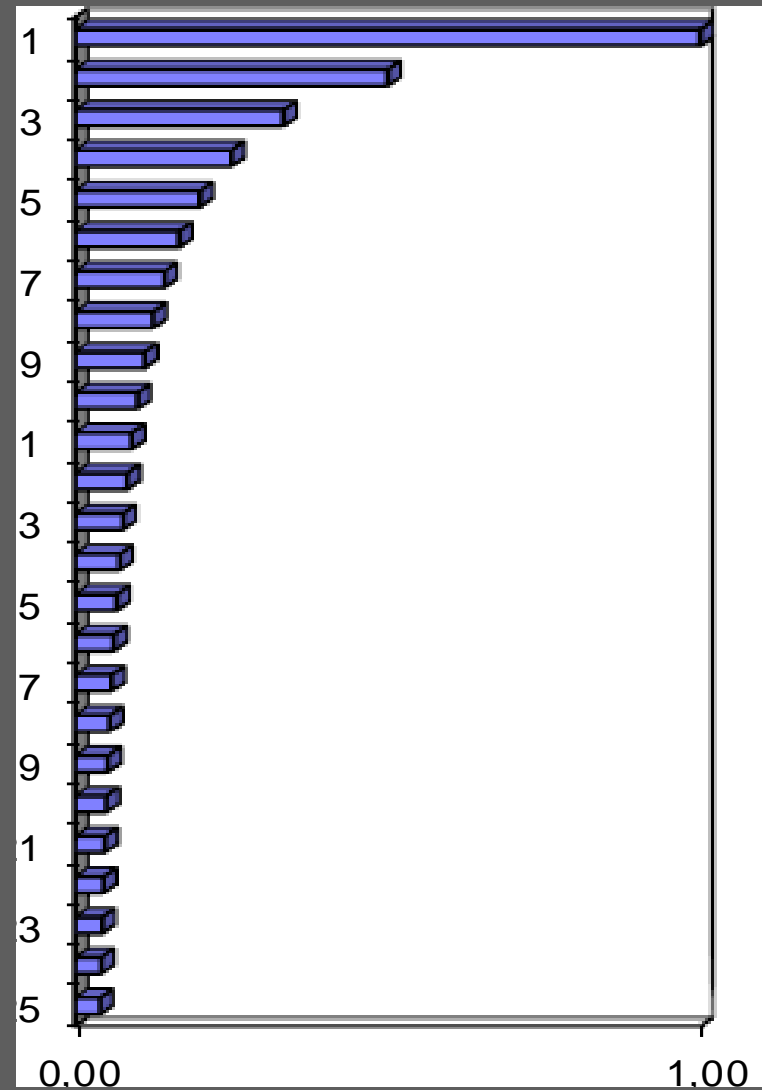
- monocentrický / polycentrický sídelní systém

# TYPOLOGIE URBANIZOVANÝCH REGIONŮ

- městský region
  - jádro – centrum služeb vyššího řádu; zázemí – převážně obytná funkce
  - střední třída obyvatelstva
  - první použito pro Londýn v 19. stol. (Greater London)
  - pojem funkční region
  - vymezení komplikované, vstupní data problematická
- konurbace, metropolitní regiony, „urban fields“
  - prostorová koncentrace relativně velkých měst (více „jádrových“ oblastí)
  - funkčně velmi složité
  - například Porúří
  - metropolitní regiony – funkční specializace jednotlivých center (Randstad v Nizozemí)
  - urban fields – víc městských center, relativně nižší hustota obyv., pásy zeleně
- megalopolis
  - poprvé použito v USA v 60. letech 20. stol. (spojení více městských polí)
  - severovýchodní pobřeží USA, západní pobřeží Taiwanu, Porúří
  - může vzniknout také propojením více konurbací
- nebrat tyto pojmy, respektive vymezení jako dogma

# TEORIE SÍDELNÍCH SYSTÉMŮ

- Teorie vedoucího města
  - Jefferson, 1939
  - sleduje velikost a rozmístění měst v jednotlivých státech
  - největší město ve státě je disproporčně větší než ostatní města (Londýn 7x, Kodaň 9x)
  - pokud město v době ranného růstu roste rychleji, akumuluje politické a ekonomické funkce, což ještě urychluje jeho růst → zvyšuje se monocentricita
  - platí spíše pro ekonomicky méně vyspělé země
  - nefunguje všude – např. při komplikované národnostní struktuře (Španělsko apod.)
- Rank – size rule (Zipfova křivka; Zipf, 1949)
  - vztah velikosti města vzhledem k jeho velikostnímu pořadí v rámci daného sídelního systému
  - vhodná pouze pro některé země, spíše ekonomicky vyspělejší → hypotéza, že sídelní strukturu ovlivňuje hlavně ekonomická vyspělost země
  - neplatí např. pro Rakousko, Dánsko, ČR
  - problematické je ohraničení regionu – městské regiony (Co je ještě funkční městský region?)



$$P_r = \frac{P_1}{r}$$

$P_r$  velikost města s pořadím  $r$

$P_1$  velikost největšího města

$r$  pořadí města dle velikosti

Obr 2 Zipfova křivka (zdroj: Studijní materiály Humánní geografie).

# ZADÁNÍ CVIČENÍ

Vytvořte a okomentujte průběh tzv. Rank-Size křivky pro sídelní systémy 2 vybraných států. Výpočet proveďte pro počty obyvatel aglomerací (u některých zemí jsou však reálně uvedena data pouze za města, nikoliv aglomeraci), viz tabulka ve stud. materiálech. Výsledkem tedy bude tabulka s počtem obyvatel v městech a Zipfova křivka pro každý stát (2 tabulky, 2 křivky).

$$P_r = \frac{P_1}{r}$$

Charakterizujte zejména míru dominance největšího města, resp. polycentrický/monocentrický charakter sídelního systému. Porovnejte mezi sebou sídelní systémy obou států, zaměřte se na důvody, proč tomu tak je.

Pro konstrukci křivky použijte minimálně 5 a maximálně 10 největších aglomerací daného státu (brát tedy pouze státy, které mají v tabulce alespoň 5 aglomerací).

Deadline standartně 1. prosince.

# Děkuji za pozornost!