



Zadání cvičení III.

- **Prezentujete jednoduchou SWOT analýzu nejméně tří vybraných GI řešení od odlišných firem.**
- **15 – 20 minut + diskuze.**
- **Vedení – Pavel Kubíček.**



GIS v **ávě**



Sucho v krajině (<http://www.suchovkrajine.cz/>)

Ministerstvo životního prostředí

VÚV
TGM
Výzkumný ústav
vodohospodářský
T. G. Masaryka
veřejná výzkumná instituce



SUCHO V KRAJINĚ

STRATEGIE OCHRANY PŘED NEGATIVNÍMI DOPADY SUCHA V ČESKÉ REPUBLICĚ



Podklady



Výstupy



Mapové kompozice



Mapové kompozice

Mapová aplikace Typová opatření pro zadržení vody v krajině



Regionalizace území ČR podle míry ohrožení suchem



Varianty opatření na zadržení vody v zájmové části povodí Husího potoka



Odtokové výšky v období 1981 - 2015 a v roce 2015



Srážkové úhrny v období 1981 - 2015 a v roce 2015



Teplota vzduchu v období 1981 - 2015 a v roce 2015

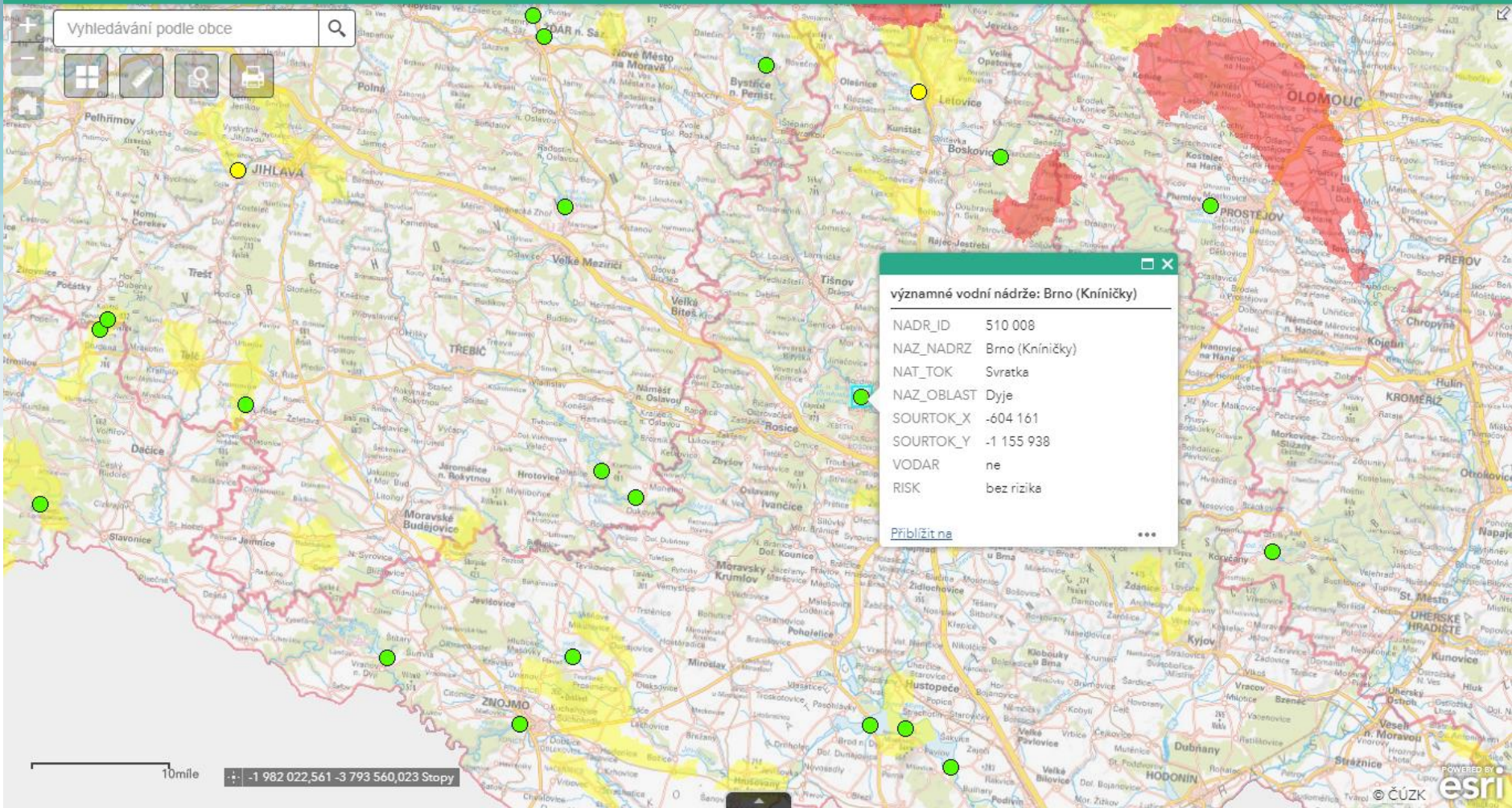


Zásoba vody ve sněhu v období 1981 - 2015 a v roce 2015



Vyhodnocení vlivu sucha na užívání vod





Ústřední správní úřady a využití GI – Ministerstvo zemědělství



Ministerstvo zemědělství a IS

- Mze je ústředním orgánem státní správy pro **zemědělství**, pro **vodní hospodářství** a pro **potravinářský průmysl**.
- Je rovněž ústředním orgánem státní **správy lesů, myslivosti a rybářství**.
- Dále je ústředním orgánem státní správy ve věcech **veterinární péče, rostlinolékařské péče, péče o potraviny, péče o ochranu zvířat** proti týrání a pro ochranu práv k **novým odrůdám rostlin a plemenům zvířat**.
- Úkolem ministerstva není řídit či plánovat, ale **vymežit** příslušnými právními předpisy **mantinely**, v nichž se mohou naši podnikatelé pohybovat.
- Ministerstvo zemědělství přitom vychází z **vládní zemědělské politiky**, z programového prohlášení vlády a ze Společné **zemědělské politiky Evropské unie**.

Legislativa

- **Velmi rozsáhlá**
- zákon č. 252/1997 Sb., (o **zemědělství**), vede v digitální podobě **evidenci využití zemědělské půdy** podle uživatelských vztahů.
- Zákon č. 254/2001 Sb., o vodách (**vodní zákon**), stanoví ve spolupráci s MŽP rozsah a způsob vedení **evidence rozhodnutí vodoprávních úřadů**.
- Podle zákona č. 449/2001 Sb., o **myšlivosti**, vede MZe evidenci **honiteb** a evidenci jejich využití.
- Vyhláška MZe č. 84/1996 Sb., o zpracování oblastních plánů rozvoje lesů (**OPRL**).
- Vyhláškou MZe č. 327/98 Sb.(Změna č. 546/2002 Sb) se stanoví charakteristika **bonitovaných půdně ekologických jednotek (BPEJ)** a postup pro jejich vedení a aktualizaci.

Resortní organizace

- **Ústav pro hospodářskou úpravu lesů (ÚHÚL)**
- **Zemědělská vodohospodářská správa (ZVHS)**
- **Povodí Moravy, Povodí Labe, Povodí Vltavy, Povodí Ohře, Povodí Odry**
- **Státní pozemkový úřad (SPU)**
- **Státní zemědělskou a potravinářskou inspekci,**
- **Státní veterinární správu České republiky,**
- **Státní rostlinolékařskou správu,**
- **Ústřední kontrolní a zkušební ústav zemědělský,**
- **Česká plemenářská inspekce.**



Příklady aplikací - Portál farmáře

- **Zpřístupňuje údaje o subjektech a informace o poskytnutých podporách**
- **Mapa škůdců** – <https://farmar.mze.cz/srsmapa/>
 - Mapy prvního výskytu škodlivých organismů,
 - Mapy aktuálního výskytu škodlivých organismů,
 - Mapy výskytu škodlivých organismů v zemědělské sezóně,
 - Mapy výsledků úchytu škodlivých organismů do lapačů,
 - Mapy aktuálního výskytu polyfágních škůdců.
- **Registr půdy LPIS** (Land Parcel Identification System) – evidence využití zemědělské půdy. Na prvním místě slouží k ověřování údajů v žádostech o dotace poskytovaných ve vazbě na zemědělskou půdu. Registrovaným uživatelům umožňuje prostřednictvím zabezpečeného přístupu nahlížet na data týkající se jimi užívaných farmářských bloků, pořizovat si on-line informativní výpisy a tisknout mapy (i stahovat data ve formátu shp).
- **Registr vinic RV**
- **Registr chmelnic RC**
- **Registr ovocných sadů RS**

GIS ve veřejné správě

- ▶ [Registr půdy - LPIS](#)
- ▶ [Registr zvířat](#)
- ▶ [Evidence přípravků a hnojiv](#)
- ▶ [Registr vinic](#)
- ▶ [Registr chmelnic](#)
- ▶ [Registr podpor de minimis](#)
- ▶ [Registr sadů](#)
- ▶ [Evidence zemědělských podnikatelů](#)
- ▶ [Registr množitelských porostů](#)
- ▶ [Registr příjemců dotací](#)
- ▶ [Registrace a evidence dodavatelů ~ ÚKZÚZ](#)
- ▶ [Statistiky pro držitele práv k odrůdám](#)
- ▶ [Veřejné zakázky PRV](#)
- ▶ [Elektronický přenos dat - Odbor osiv a sadby ~ ÚKZÚZ](#)
- ▶ [Výjimky na použití konvenčního osiva v EZ ~ ÚKZÚZ](#)
- ▶ [Editace kontaktů](#)
- ▶ [Kontroly podmíněnosti](#)
- ▶ [Portál farmáře SZIF](#)

Portál farmáře



Hlavním účelem Portálu farmáře je zpřístupnění aplikací registrů Ministerstva zemědělství a podřízených organizačních složek státu (ÚKZÚZ, SVS, ÚHUL), a to jak pro přihlášené, tak pro nepřihlášené uživatele.

1. [Jak se přihlásím na Portál farmáře?](#)
2. [Co mi Portál farmáře nabízí?](#)
3. [Jaký je rozdíl mezi portálem farmáře MZe a SZIF?](#)

Při přihlášení do Portálu farmáře si, prosím, překontrolujte Vámi zadanou e-mailovou adresu. Na tuto adresu jsou zasílány sestavy a stavové informace z Registru zvířat (IZR). V případě, že Vámi zadaná e-mailová adresa není platná, není Vám možné tyto informace doručit.

Pro nastavení e-mailových adres můžete použít funkcionalitu „[Editace kontaktů](#)“.

[Tisk stránky](#) [Poslat e-mailem](#)

« ‹ **1** 2 3 4 5 6 7 › »

zobrazit po **10** [20](#) [50](#)

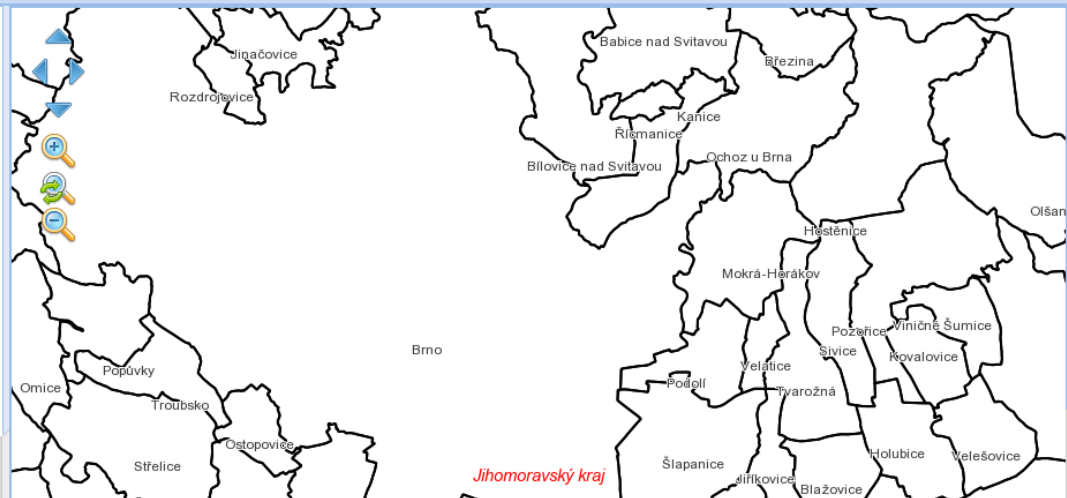
Helpdesk

V případě technických problémů s portálem farmáře volejte v pracovní dny od 07:00 do 17:30 hodin na číslo +420 222312977 nebo pište na: helpdesk@mze.cz.

Aplikace pro veřejnost

- 🔗 [Veřejný registr půdy](#)
- 🔗 [Registr přípravků na ochranu rostlin](#)
- 🔗 [Veřejný export dat LPIS](#)
- 🔗 [Vzdělávací akce PRV](#)
- 🔗 [Veřejné zakázky PRV](#)
- 🔗 [Data ke stažení](#)
- 🔗 [Projekty spolupráce PRV](#)
- 🔗 [Elektr. podání žádosti - použití konv. osiv v EZ](#)
- 🔗 [Databáze ekologických osiv v rámci ČR](#)
- 🔗 [Registr hnojiv](#)
- 🔗 [Ověření vydaných vývozních osvědčení \(FYTO\)](#)

- Ortofotomapa
- Půdní bloky
- Díly půdních bloků
 - Čtverce
 - Dle stavu
 - Rozpracované
 - Návrhy
 - Návrhy s datem účinnosti
 - Schválené
 - Zamítnuté
 - Účinné
 - Historické
 - Zrušené
- Zbytkové plochy
- Popisné údaje - rozpracov
- Popisné údaje - účinné
- Osázená plocha vinic
- GMO
- EVP
- Stanoviště včelstev
- Provozovery
- Katastr
- Dotace
- LFA/ANC
- Staré enviro
- Nové Enviro
- Vhodnost k zahr.
- DSO
- Vhodnost k zahr. DSO
- Vhodnost k zalesnění
- Zákaz změny T (ECP)
- Změněné T (ZMT)
- EFA
- Životní prostředí
- Vinice
- Podkladová vektor



Informační panel

Export dat Příručka

Vyhledávání

DPB | EVP | PB | Obec | KÚ | Okres | Čtverec | Parcela | LV | Provozovna

Obec:

Vyhledat

Nalezené obce

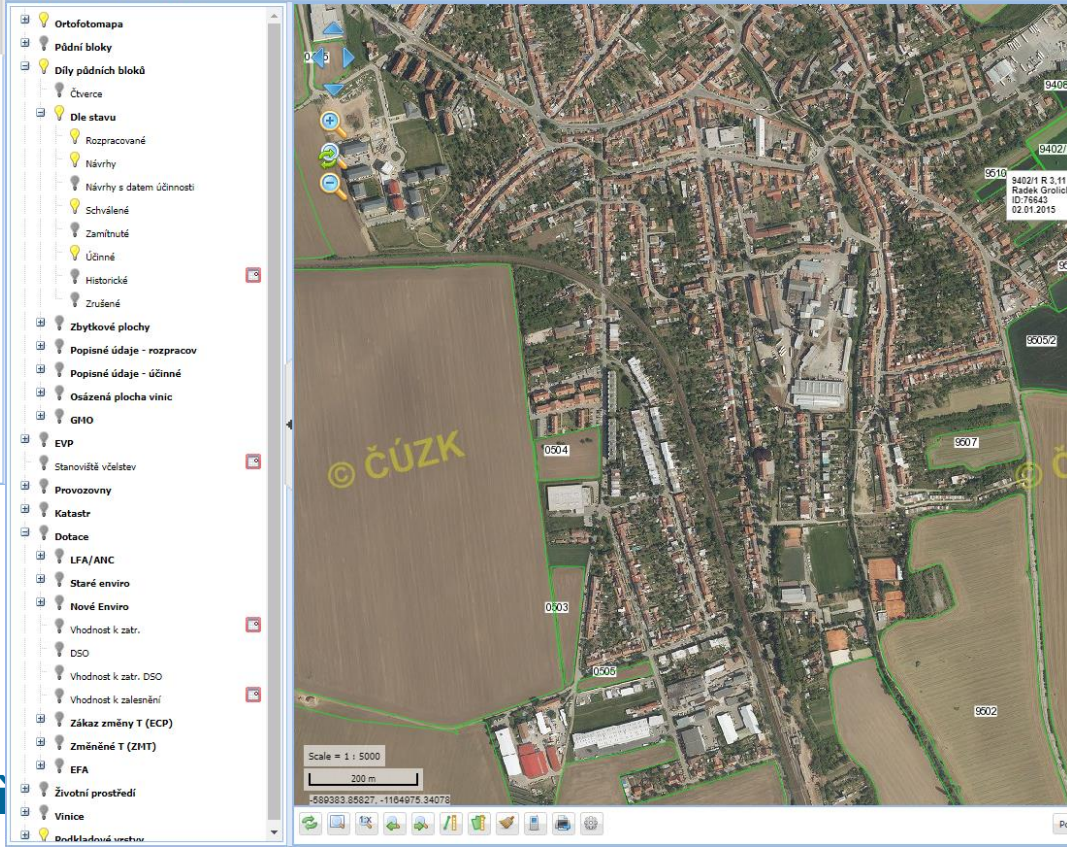
Název	Okres

Strana 0 z 0

Žádné záznamy nebyly nalezeny

Veřejný registr půdy - LPIS

- Ortofotomapa
- Půdní bloky
- Díly půdních bloků
 - Čtverce
 - Dle stavu
 - Rozpracované
 - Návrhy
 - Návrhy s datem účinnosti
 - Schválené
 - Zamítnuté
 - Účinné
 - Historické
 - Zrušené
- Zbytkové plochy
- Popisné údaje - rozpracov
- Popisné údaje - účinné
- Osázená plocha vinic
- GMO
- EVP
- Stanoviště včelstev
- Provozovery
- Katastr
- Dotace
- LFA/ANC
- Staré enviro
- Nové Enviro
- Vhodnost k zahr.
- DSO
- Vhodnost k zahr. DSO
- Vhodnost k zalesnění
- Zákaz změny T (ECP)
- Změněné T (ZMT)
- EFA
- Životní prostředí
- Vinice
- Podkladová vektor



Informační panel

Export dat Příručka

Vyhledávání

DPB | EVP | PB | Obec | KÚ | Okres | Čtverec | Parcela | LV | Provozovna

Obec:

Vyhledat

Nalezené obce

Název	Okres

Strana 0 z 0

Žádné záznamy nebyly nalezeny

Podkladová data © ČÚZK



Ústav pro hospodářskou úpravu lesa - ÚHÚL

- **Mapový server ÚHÚL obsahuje mapové projekty a datové informace:**
 - OPRL,
 - Mapy zdravotního stavu lesů ČR
 - Honitby ČR
- **včetně metadata (Metainformační katalog MICKA společnosti HS RS).**



Ústav pro hospodářskou úpravu lesů Brandýs nad Labem (dále jen ÚHÚL) je organizační složkou státu zřízenou [Ministerstvem zemědělství České republiky](#).

| [novinky](#) | [předmět činnosti](#) | [zřizovací listina](#) | [akce](#) |

NOVINKY

➔ [Veřejné zakázky](#)

➔ [Nařízení EU č.995/2010](#)

➔ [Oznámení o](#)

aktualizováno 1.

➔ [Informace o](#)

➔ [ISLH 2014](#)

➔ [Nový náměst](#)

➔ [Seminář Pos](#)

➔ [PDS KoPla20](#)

➔ [Oznámení o](#)

➔ [Pobočka Star](#)

PŘEDMĚT ČINNO

• Provádění [Národ](#)

Inventarizace lesů
obnovitelného přír
lesů získáváme úd
lesů. Ke sběru dat

• Vyhотовování a správa dat [Oblastních plánů rozvoje lesů \(OPRL\)](#) včetně zajišťování jednotného [typologického systému lesů](#) v České republice. Oblastní plány rozvoje lesů je dílo, definující zásady hospodaření v lesích dle přírodních lesních oblastí České republiky. Vycházejí z principu trvale udržitelného hospodaření v lesích a vytvářejí předpoklady pro minimalizaci střetu mezi

✚ Katalog mapových informací o lesním a mysliveckém hospodářství ČR

✚ Katalog datových informací o lesním a mysliveckém hospodářství ČR

Hlavní obory činnosti
-- Vyberte zde --



Mapový server ÚHÚL

M A P Y

✚ Katalog mapových informací o lesním a mysliveckém hospodářství ČR

✚ Katalog datových informací o lesním a mysliveckém hospodářství ČR

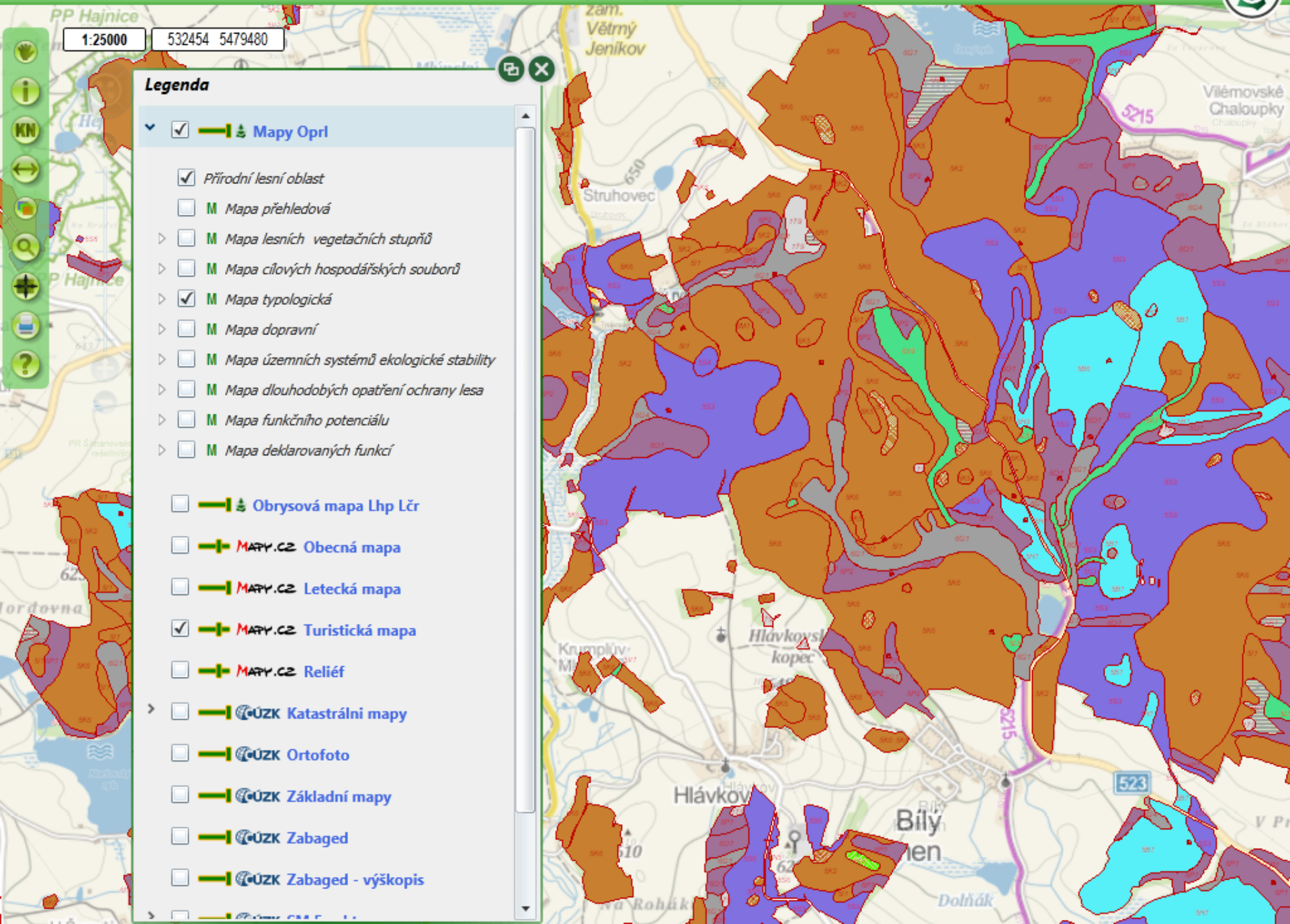
ho FTP

tohoto

webu

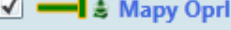



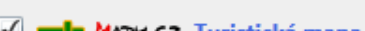
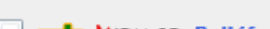
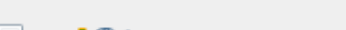
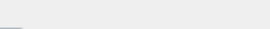
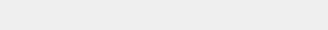
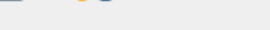
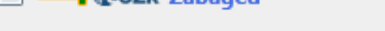
OK

.2013



1:25000 532454 5479480

Legenda

-  Mapy Oprl
 - Přírodní lesní oblast
 - M Mapa přehledová
 - M Mapa lesních vegetačních stupňů
 - M Mapa cílových hospodářských souborů
 - M Mapa typologická
 - M Mapa dopravní
 - M Mapa územních systémů ekologické stability
 - M Mapa dlouhodobých opatření ochrany lesa
 - M Mapa funkčního potenciálu
 - M Mapa deklarovaných funkcí
-  Obrysová mapa Lhp Lčr
-  MARY.CZ Obecná mapa
-  MARY.CZ Letecká mapa
-  MARY.CZ Turistická mapa
-  MARY.CZ Reliéf
-  ÚZK Katastrální mapy
-  ÚZK Ortofoto
-  ÚZK Základní mapy
-  ÚZK Zabaged
-  ÚZK Zabaged - výškopis



Vodohospodářský informační portál VODA

Gestor Mze a MŽp + ústřední vodoprávní úřady.

Obsahuje informace o:

- **stavy a průtoky** ve vodních tocích, nádržích;
- **srážky**;
- **jakost vody** ve vodních nádržích;
- **technická evidence** (odběr povrchových a podzemních vod, vypouštění odpadních a důlních vod, akumulace povrchových vod ve vodních nádržích);
- evidence vodních toků, vodních nádrží a evidence vybraných **údajů z pravomocných rozhodnutí** vodoprávních úřadů.



Informační systém VODA České republiky

Gestorem Vodohospodářského
informačního portálu VODA je

Ministerstvo zemědělství a
Ministerstvo životního prostředí ve
spolupráci s dalšími ústředními
vodoprávními úřady ČR, tj.
Ministerstvo zdravotnictví, Ministerstvo
dopravy a Ministerstvo obrany, v
koordinaci s Ministerstvem vnitra.

Prostřednictvím jednotných,
přehledných a snadno dostupných
aplikací zde zmiňované resorty
prezentují široké veřejnosti věrohodné
informace o našich vodách a tak
přispívají k její lepší a včasné
informovanosti.



The administrator of the Water
Management Information Portal
WATER is the Ministry of Agriculture
and the Ministry of Environment
together with other central state water
authorities of the Czech republic, i.e.
the Ministry of Health, the Ministry of
Transport and the Ministry of Defence
coordinated by the Ministry of Interior.
Through the uniform, well-arranged
and easily available applications
above-mentioned departments
present authentic information about
water of Czech republic to general
public and conduce to better and
timely informedness.



vstupte



enter



MINISTERSTVO ZEMĚDĚLSTVÍ



Ministerstvo životního prostředí
České republiky



cenia

Provoz mapových služeb portálu zajišťuje

CENIA, česká informační agentura životního prostředí.



Přehled pozemkových úprav – Státní pozemkový úřad

[Veřejné zakázky](#) [Úřední desky](#) [Tiskov](#)

[Veřejné zakázky](#) [Úřední desky](#) [Tiskový servis](#) [Kalendář akcí](#) [Legislativa](#) [Kontakty](#) [E-podatelna](#)

[Česky](#) [English](#)

eAGRI **Pozemkové úpr**

eAGRI **Pozemkové úpravy**

[Rozcestník eAGRI](#)

[Rozcestník eAGRI](#)

Hledaný výraz

[Hledej](#)

[Podrobné hledání](#)

[Venkov](#) >

[Venkov](#) >

Uživatelské jméno:

Heslo:

[Přihlásit](#)

[Přehled pozemkových úprav](#)

[Přehled pozemkových úprav](#)



Aktuální vrstva
Okres

Legenda

- Zahájené KPU
- Ukončené KPU
- KPU k zahájení
- Zahájené JPU
- Ukončené JPU

Kraj

Okres

KU

[Potvrdit a zobrazit](#)

Legenda

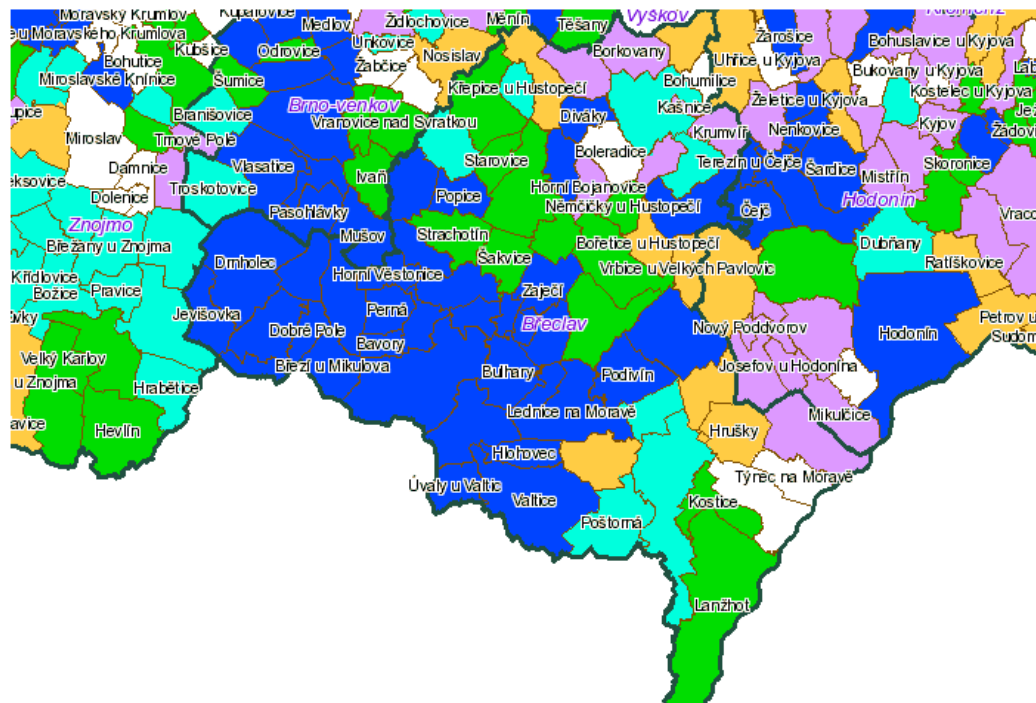
- Zahájené KPU
- Ukončené KPU
- KPU k zahájení
- Zahájené JPU
- Ukončené JPU

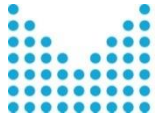
Kraj

Okres

KU

[Potvrdit a zobrazit](#)





MINISTERSTVO VNITRA
ČESKÉ REPUBLIKY



STÁTNÍ
POZEMKOVÝ
ÚŘAD



MINISTERSTVO ZEMĚDĚLSTVÍ

International
GISday 2018

Prostorovými daty v boji proti suchu

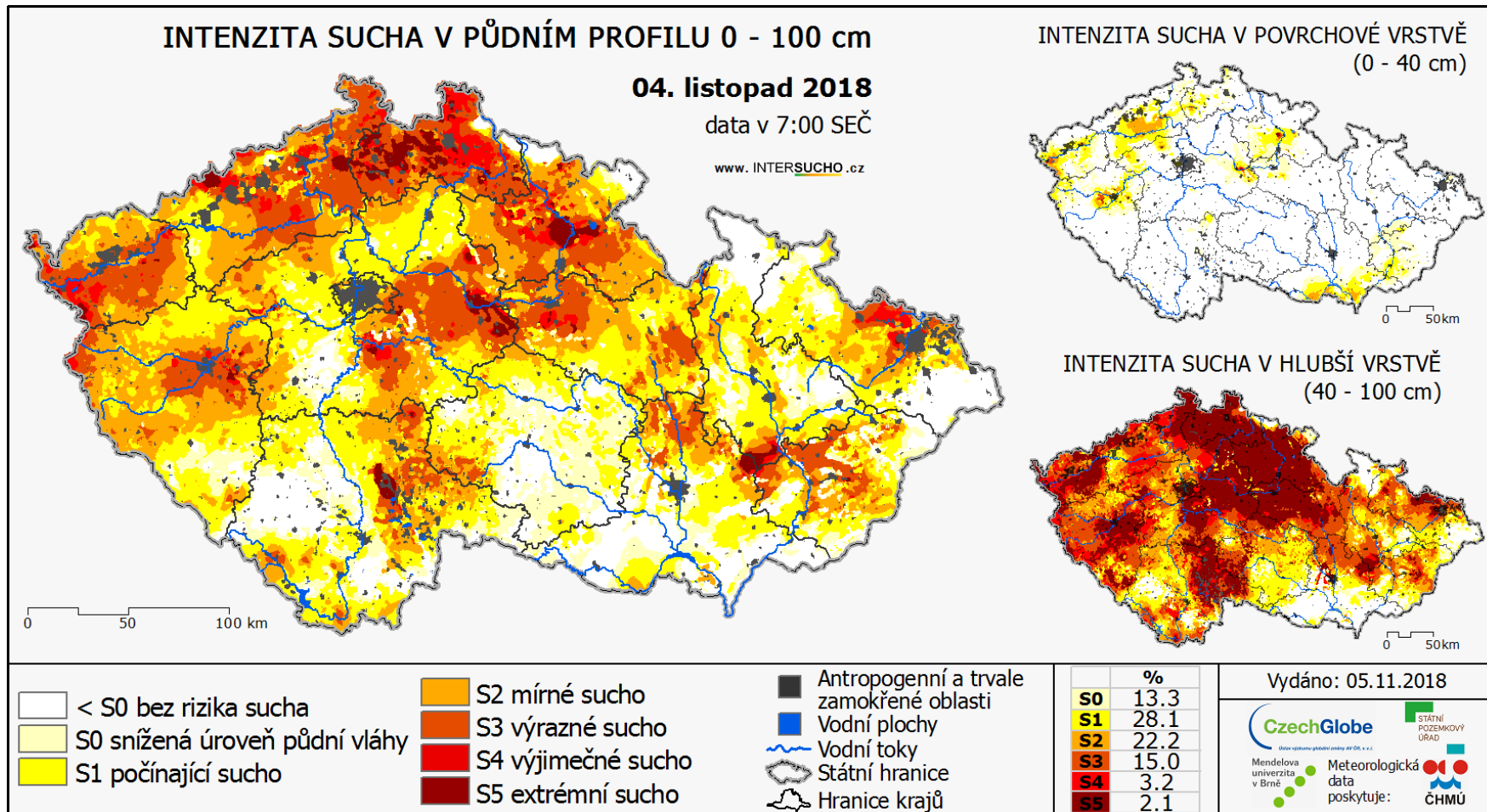
Monitoring zemědělského sucha - Intersucho

Ing. František Pavlík, Ph.D.

Státní pozemkový úřad



Kde to sucho vlastně je?

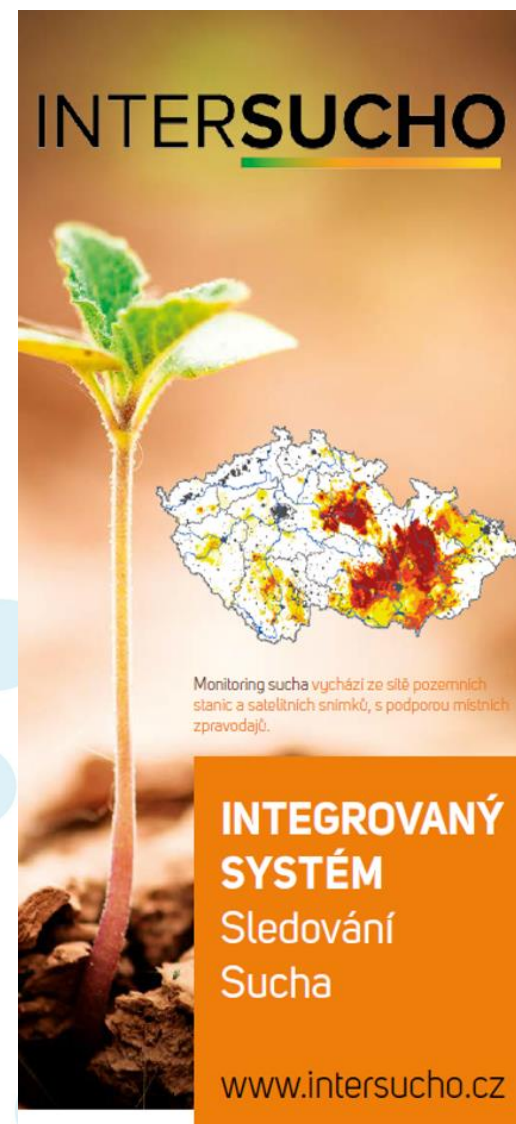




Vstupní data a parametry

- Denní data o počasí
- Data o půdě
- Digitální model terénu
- Data o využití půdy
- Družicová data (Terra)
- Data uživatelů – zemědělců

- ČR, SR, Evropa
- Grid 500x500
- 0 – 40 cm, 40 – 100 cm
- Denní aktualizace (předpovědi)





Co je cílem projektu?

- Informace o suchu
- Informace o dopadech sucha
- Předpovědi
- Další využití (např. odškodnění)
- Fond těžko pojistitelných rizik ?



STÁTNÍ
POZEMKOVÝ
ÚŘAD



Mendelova
univerzita
v Brně



www.intersucho.cz

INTERSUCHO

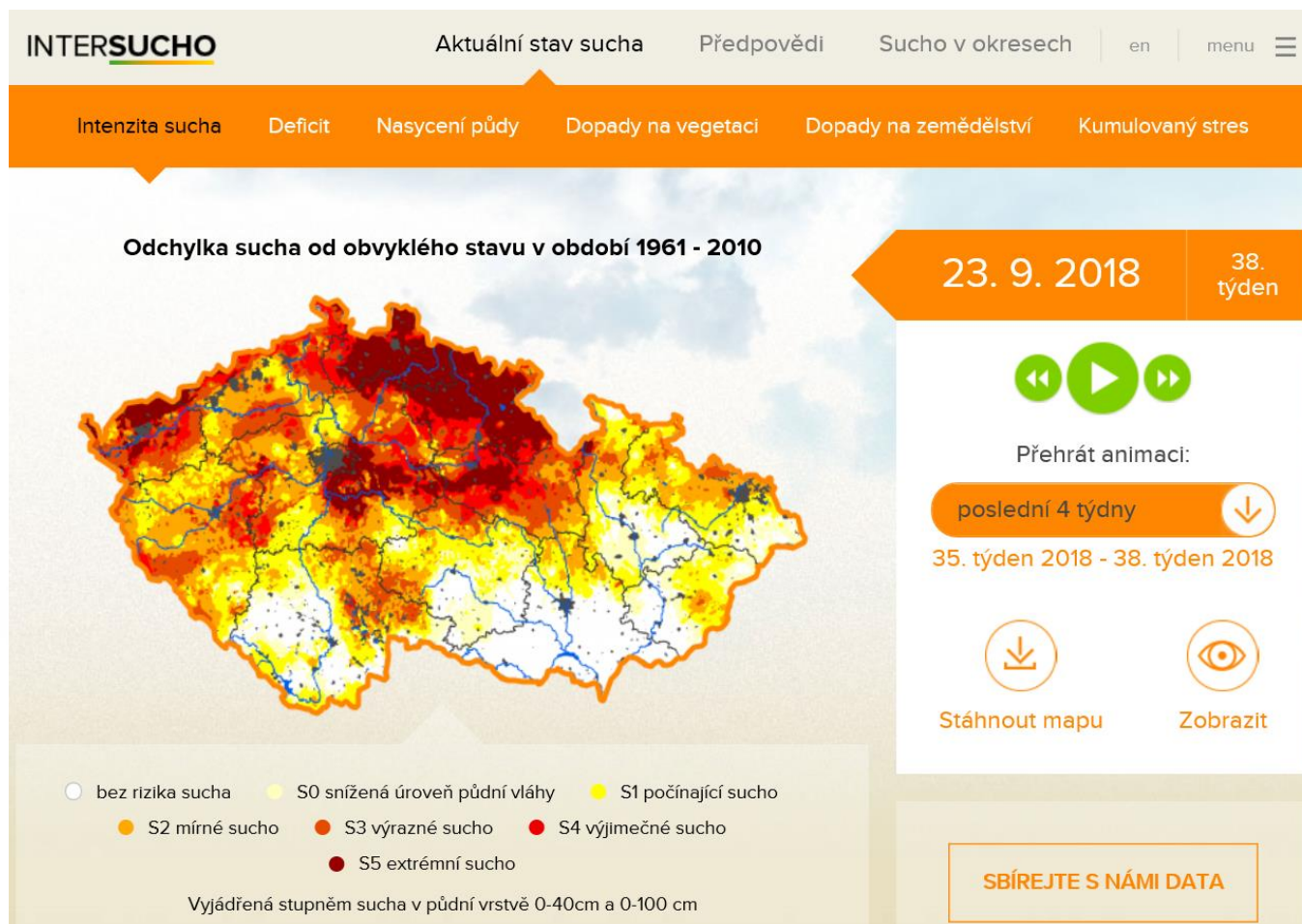
Monitoring sucha vychází ze sítě pozemních stanic a satelitních snímků, s podporou místních zpravodajů.

INTEGROVANÝ SYSTÉM
Sledování
Sucha

www.intersucho.cz



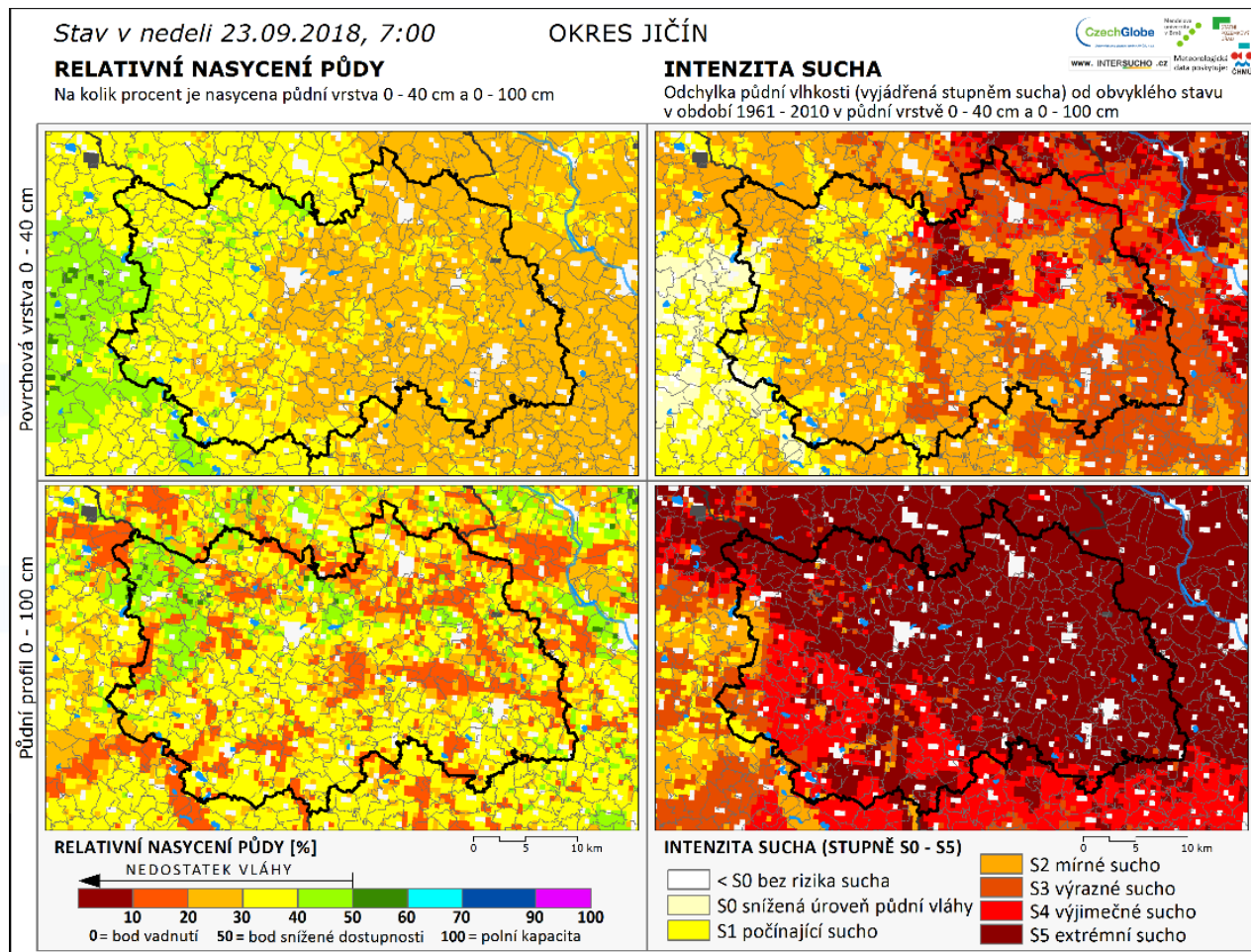
Dostupné výstupy – intenzita sucha





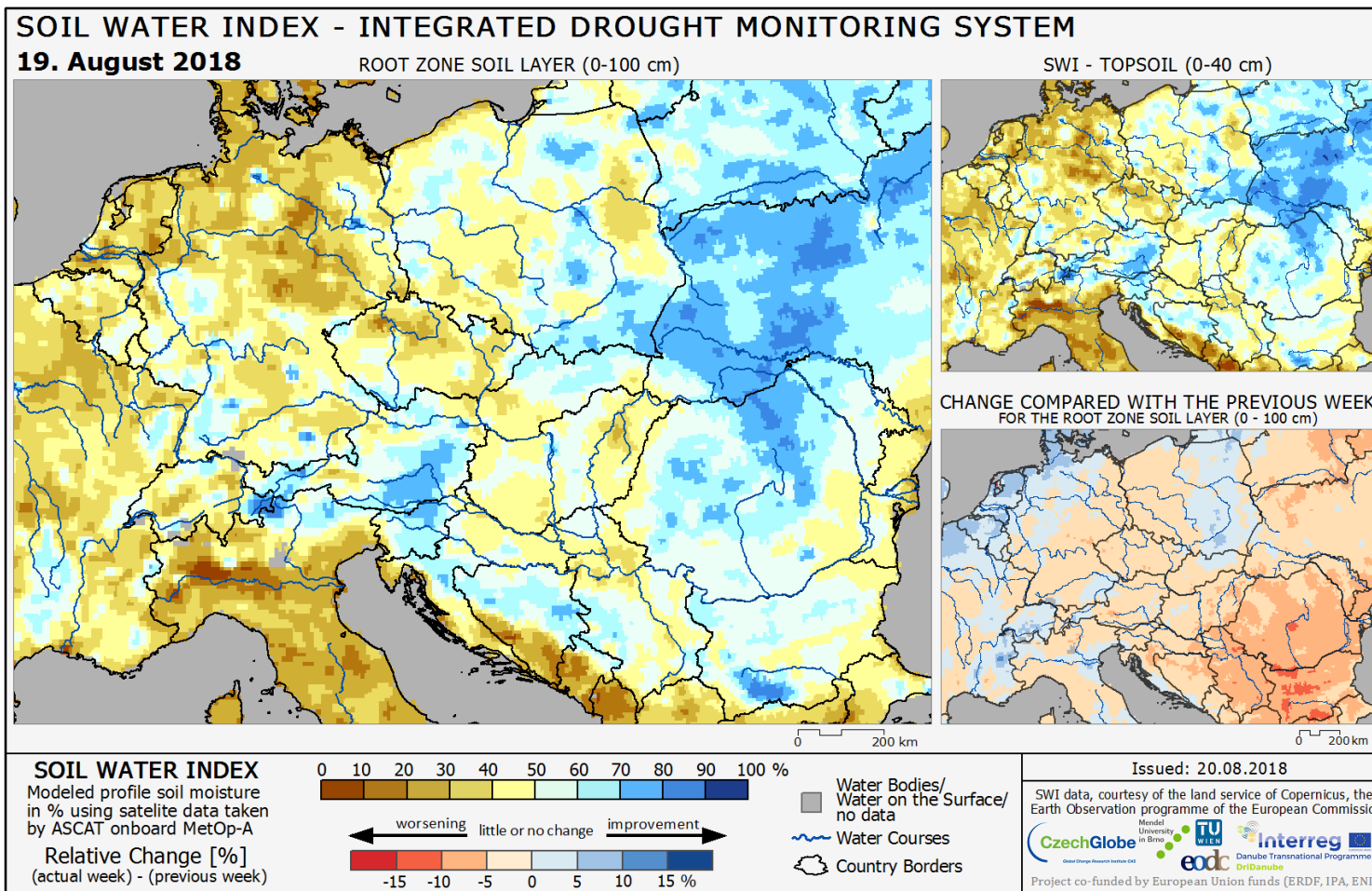
Dostupné výstupy – sucho v okresech

Všech 76 okresů
13 099 k.ú.

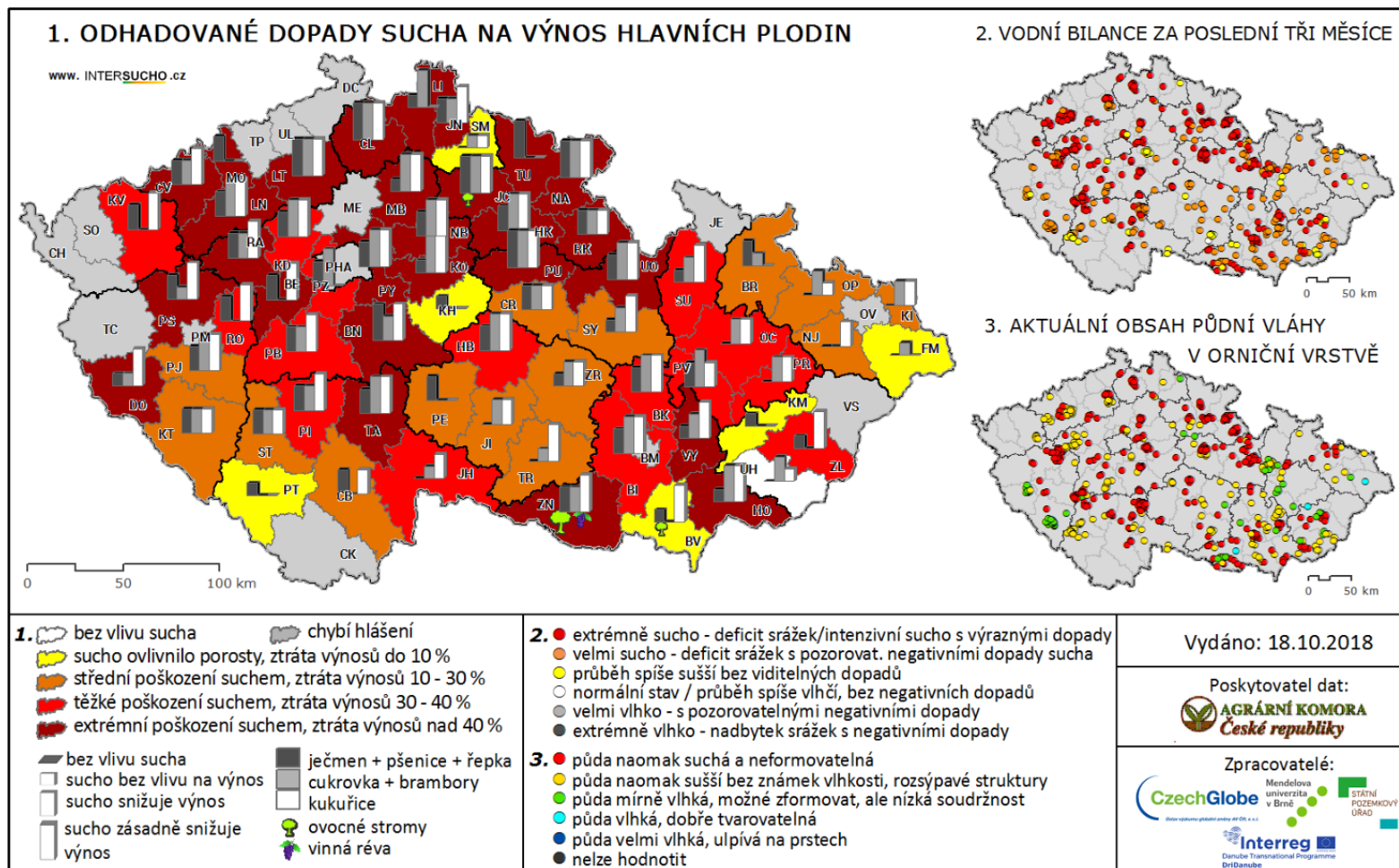




Využití – jak jsou na tom sousedé?



Využití – dat zemědělců

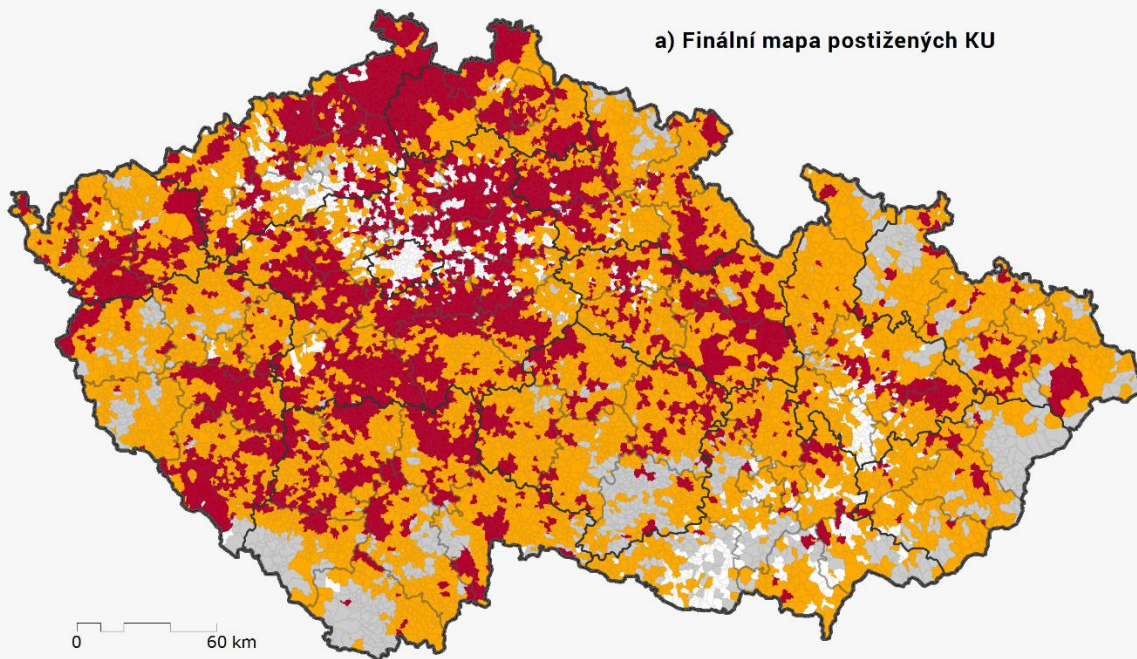


Využití - odškodnění

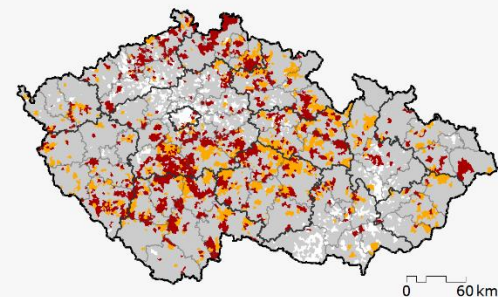
ODCHYLKA VÝNOSU TRVALÝCH TRAVNÍCH POROSTŮ

Pro katastrální území, kde bylo v roce 2018 podle databáze LPIS/SZIF pěstování plodiny evidováno

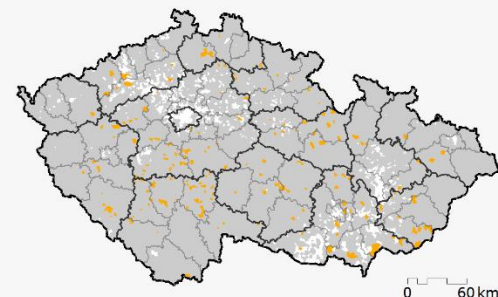
a) Finální mapa postižených KU



b) Šetření ZSČR



c) Hlášení zpravodajů Intersucha



Katastrální území s poklesem výnosu

- o 30 - 50 %
- o 50 % a více

Podíl z celkové
výměry plodiny

- 56.2 %
- 32.4 %

**Ostatní katastrální území,
kde se podle evidence využívá půda**

- plodina pěstována
- plodina nepěstována

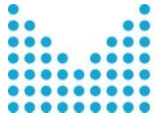
Poskytovatel dat:



INTERSUCHO

Zpracoval:





MINISTERSTVO VNITRA
ČESKÉ REPUBLIKY



STÁTNÍ
POZEMKOVÝ
ÚŘAD

International
GISday 2018

Děkuji za pozornost.

Ing. František Pavlík, Ph.D.

Státní pozemkový úřad

f.pavlik@spucr.cz



VÚMOP -SOWAC GIS

VÚMOP geoportál o půdě - SOWAC GIS.

- Cílem geoportálu je zpřístupnit rozsáhlé datové báze **Komplexního průzkumu půd (KPP)** a **bonitačního informačního systému (BIS)**, a jejich aplikační tematická vyhodnocení jako podklad pro zákonná opatření, vyhlášky a opatření resortních i mimoresortních orgánů.

Struktura SOWAC GIS

- **První aplikační úroveň SOWAC GIS - Webový archiv dat** komplexního průzkumu půd (WA KPP) je zaměřen na zpřístupnění digitalizovaných (skanovaných) map a popisné části Komplexního průzkumu půd
 - <http://wakpp.sowac-gis.cz>
- **Druhá aplikační úroveň SOWAC GIS - Mapový server a tematické mapové projekty**
 - <http://ms.sowac-gis.cz>.
 - Součástí mapového serveru je i moderní metadatový katalog MICKA (CSW) a správě popisných informací (metadat) k prostorovým datům.

Vítejte na Geoportálu SOWAC-GIS

Geoportál SOWAC-GIS je tematicky zaměřen na ochranu půdy, vody a krajiny na území České republiky. Nabízí informace v podobě digitálních map, specializovaných mapových aplikací, metadat, rozsáhlé datové báze o půdách, odborného doprovodného textu a legislativních opatření. Interpretuje výsledky výzkumu a dalších projektů řešených ve Výzkumném ústavu meliorací a ochrany půdy, v.v.i., který je zároveň provozovatelem webového portálu. Užívat a získat prezentovaná data mohou všichni uživatelé z akademické a vědecké sféry, studenti, ale i pracovníci státní správy a samosprávy a nejširší veřejnost.

INFORMAČNÍ SYSTÉM MELIORAČNÍCH STAVEB

Předchozí

Nástroj pro správu a evidenci melioračních staveb

Další

1 2 3 4

Mapové projekty



Aktuality

- 1.9.2013 - Konference GIS I
- 23.6.2013 - Konference GIS II
- 5.3.2013 - Informace o vzniku nového pozemkového úřadu
- 1.12.2012 - Spuštění nového webu

Ke stažení

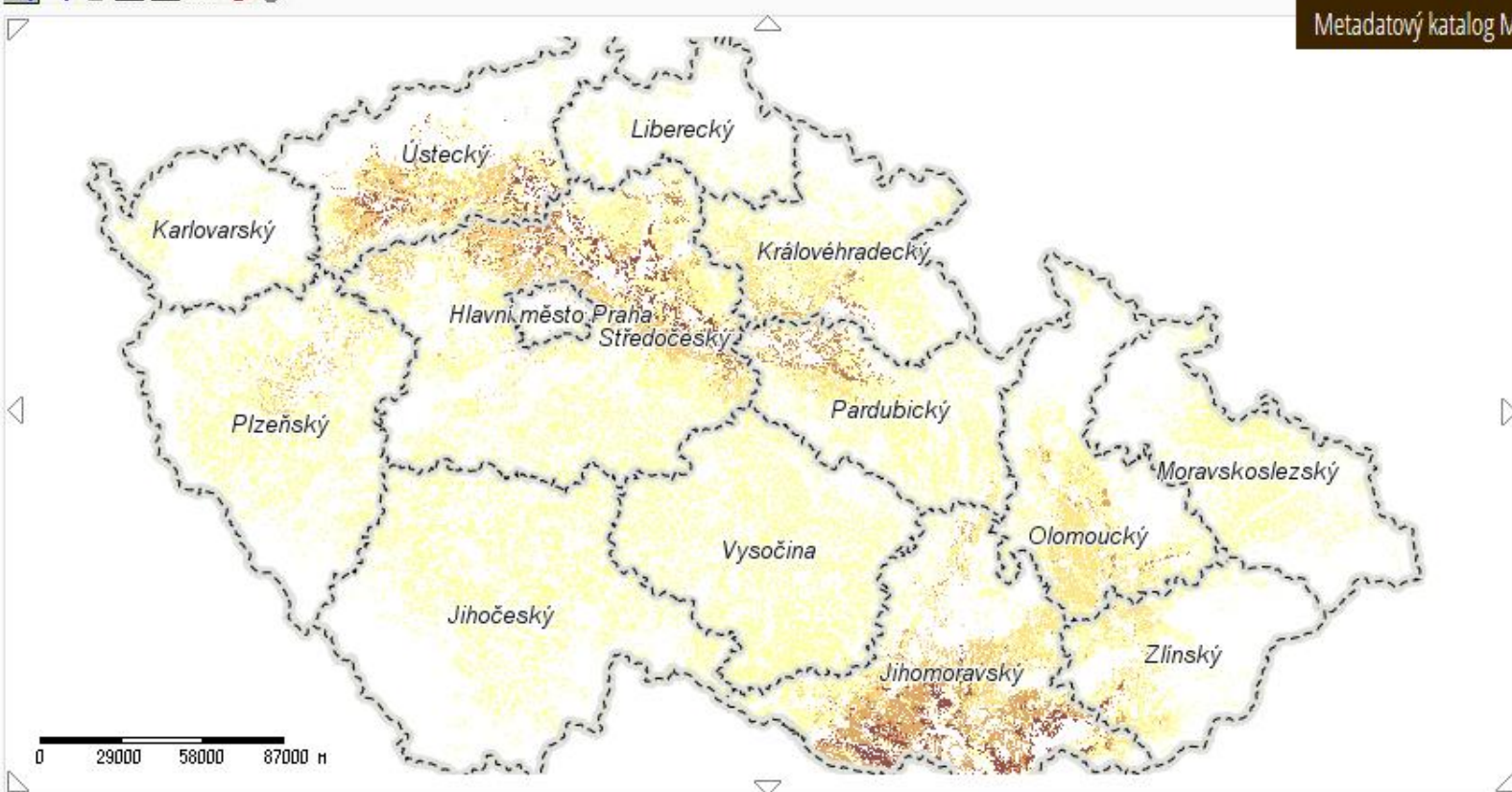
- Nabídka mapových a datových aplikací
- Soustava BPEJ
- Průručka ochrany proti vodě

Na vývoji portálu se podílí







Galerie posterů:





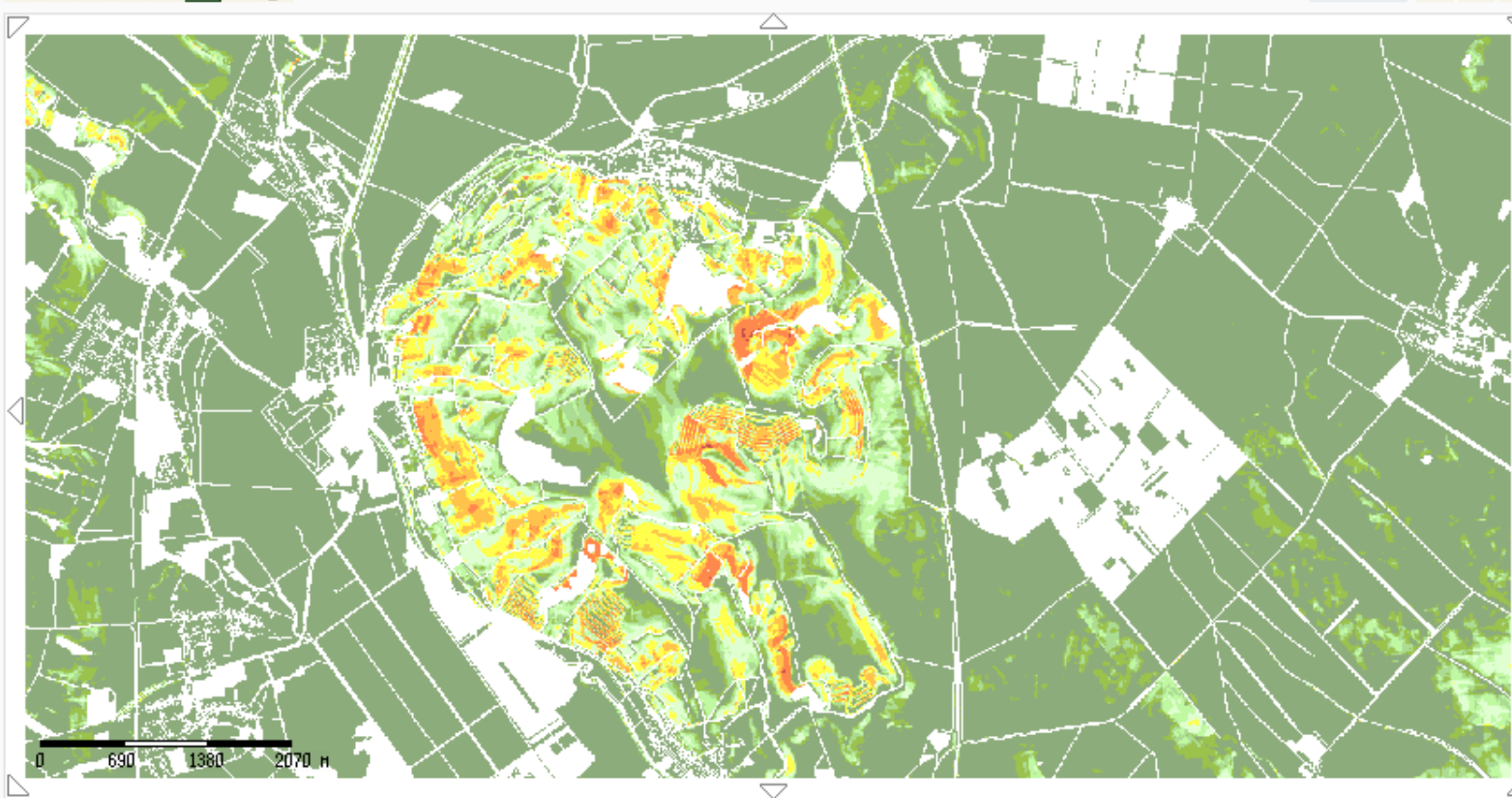
Legenda

-  Větrná eroze
 - i Potenciální ohrožení
 - i Potenciální ohrožení
-  Podkladové mapy
-  Správní hranice
 - Kraje
 - i Okresy
 - i ORP
 - i Obce
 - i Katastrální území
-  Klady mapových listů





1: 42 309 



Legenda

- Vodní eroze
- i Maximální přípustná Cp
- | Cp | Technologiemí |
|----------|---------------|
| do 0,005 | (TTP) |
| do 0,02 | (jetel, v |
| do 0,05 | (bez šir |
| do 0,15 | (bez šir |
| do 0,20 | (bez šir |
| do 0,30 | (s půd |
| do 0,40 | (s půd |
| do 0,60 | (s půd |
| do 1,00 | (bez on |



Ústřední správní úřady a využití GI – Ministerstvo dopravy



Ministerstvo doprava a IS

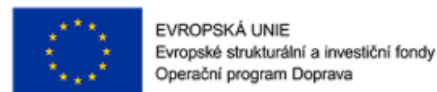
Legislativními předpisy, které upravují činnost v oblasti státní informační politiky v rezortu dopravy:

- **Zákon č. 361/2000** Sb., o provozu na pozemních komunikacích (**silniční zákon**), obecně definuje mimo jiné i **povinnost zajišťovat informace o provozu na veřejných komunikacích a evidencích**. Celostátní dopravní informační systém je systém obsahující aktuální informace o situaci v provozu na pozemních komunikacích, které mají vliv na bezpečnost a plynulost provozu na pozemních komunikacích.
- Na základě **prováděcí vyhlášky MD č. 3/2007** Sb. o **celostátním dopravním informačním systému**, zveřejňuje ministerstvo nebo jím pověřená osoba informace způsobem umožňujícím **dálkový přístup**, včetně zveřejnění na Portálu veřejné správy, a pro informační systémy poskytovatelů informací a orgánů veřejné správy také prostřednictvím referenčního datového rozhraní.
- **Usnesením Vlády ČR č. 590/2005** byl zřízen **Jednotný systém dopravních informací** pro Českou republiku.
- Z hlediska **geoinformatiky** v rámci EU jsou na základě Směrnice INSPIRE ve smyslu usnesení 1692/96/EC budovány GIS **Jednotná dopravní vektorová mapa (JDVM)** a **Silniční databanka**.

GIS ve veřejné správě

Výsledek veřejné zakázky – Konsolidace infrastruktur prostorových dat v resortu dopravy

Praha, 22. ledna 2018 – S potěšením oznamujeme, že naše společnost, ve spolupráci s partnerskou organizací VARS BRNO, a.s., byla vybrána jako **nejvhodnější řešitel veřejné zakázky** Ministerstva dopravy ČR, **Operační program Doprava 2014 – 2020**, evropských strukturálních a investičních fondů (ev. č. zakázky ve Věstníku veřejných zakázek Z2017-025260 a ev. č. v Ústředním věstníku Evropské unie 2017/S 177-362677).



Strategickým cílem projektu je analyzovat prostorové datové sady ve všech podřízených organizacích Ministerstva dopravy ČR (resort dopravy) a navrhnout integrační platformu pro jejich konsolidování. Infrastruktura prostorových dat (SDI) v resortu dopravy je značně roztržštěná. Mnohé prostorové datové sady jsou vytvářeny a spravovány duplicitně, díky nekompatibilitě napříč resortem dopravy. V minulosti byl vývoj SDI v jednotlivých organizacích resortu dopravy značně izolovaný či neexistoval vůbec. Z tohoto důvodu je hlavním cílem projektu navrhnout procesy nápravy aktuálního stavu. **Návrh konsolidace SDI povede k jednotnému komplexnímu přístupu v oblasti pořizování, správy, užívání a aktualizace prostorových datových sad v resortu dopravy.**



Organizace podřízené ministerstvu

Organizacemi podřízenými Ministerstvu dopravy jsou:

- Správa Letiště Praha, s. p., (<http://www.prg.aero/>),
- **Řízení letového provozu, s.p.**, (<http://www.rlp.cz/>),
- **Správa železniční dopravní cesty, s.o., (SŽDC)** (<http://www.szdc.cz/>).

Ministerstvem dopravy jsou dohlíženy některé organizační složky státu:

- Úřad pro civilní letectví (ÚCL)(<http://www.caa.cz/>),
- **Státní plavební správa (SPS)** (<http://www.spspraha.cz/>),
- Drážní úřad (<http://www.dupraha.cz/>),
- Drážní inspekce (<http://www.dicr.cz/>),
- Ředitelství vodních cest ČR (ŘVC) (<http://www.rvccr.cz>)

Státními příspěvkovými organizacemi v rezortu dopravy jsou:

- **Ředitelství silnic a dálnic ČR (ŘSD)** ,
- Centrum služeb pro silniční dopravu (CSPSD) (<http://www.cspsd.cz/>).

Ministerstvu dopravy je podřízený také Státní fond dopravní infrastruktury (SFDI) (<http://www.sfdi.cz/>).

Veřejnou výzkumnou institucí v rezortu:

- **Centrum dopravního výzkumu, v.v.i. (CDV).**



Aplikace Jednotný systém dopravních informací

- Cílem projektu je sjednocení dosud roztříštěného dopravního zpravodajství, tj. integrace dat subjektů, které již provozují vlastní informační systémy, upotřebitelných dat z regionálních informačních center a vybudování informačních systémů subjektů, které vlastní systém dosud neměly.
- **Subjekty prioritně zapojené do JSDI a informace, které poskytují:**
 - **Policie České republiky** – dopravní nehody, požár vozidla, překážka provozu, kongesce,
 - **Správci komunikací** (ŘSD ČR, SÚS s působností na úrovni krajů, Technické správy komunikací ve velkých městech) – sjízdnost komunikací, uzavírky a zvláštní užívání,
 - **Silniční správní úřady** (Ministerstvo, Krajské úřady, úřady obcí s rozšířenou působností) – uzavírky, zvláštní užívání,
 - **Hasičský záchranný sbor České republiky** – dopravní nehody, požáry,
 - **Český hydrometeorologický ústav** – povětrnostní vlivy, počasí,
- ...
- využití informací z elektronického mýta – např. pro určování hustoty a rychlosti proudu vozidel ve sledovaných lokalitách.
- Provozovatel ŘSD.

GIS ve veřejné správě

Přihlásit

Registrace

<http://www.dopravniinfo.cz>

D Mobilní aplikace

Předpověď počasí

Hustota provozu na D1

Výkon zimní údržby

Počet nehod za 24h

**AKTUÁLNÍ MAPA
DOPRAVNÍ SITUACE**

- [Nehodová místa](#)
- + [Telematické aplikace](#)
- [JSDI](#)
- + [Informační a řídicí centra dopravy](#)
- [Dopravní zpravodajové](#)
- + [RDS-TMC](#)
- + [Servis řidičům](#)
- [Servis médiím a odběratelům](#)
- + [Centrální evidence pozemních komunikací](#)
- + [Doporučené odkazy](#)
- + [Monitoring modernizace dálnice D1](#)

Novinky

Plánovaná odstávka | 23.9.2013

Aktualizace sítě komunikací

Mapa rychlé navigace

Trasa

Oblast / Silnice



Trasa - výběrem z databáze

Start

Cíl

Přes

VYHLEDAT

ZRUŠIT ZADÁNÍ

Dopravní situace Moravskoslezský kraj

Nehodová místa



Kamery



Stupně provozu



Mapa

Seznam

Schéma



Tisk



Vygenerovat adresu mapy



Nahlásit událost



RSS

Přehledová mapa

Zobrazováno: oblast - Jihomoravský kraj / dne 2.10.2013

Zobrazit

Itinerář

Datum

2.10.2013

DNES

Trasa

Oblast / Silnice

Zadání oblasti / silnice (fulltext)

Jihomoravský kraj

ZOBRAZIT

ZRUŠIT ZADÁNÍ

Zadání oblasti / silnice (výběr)

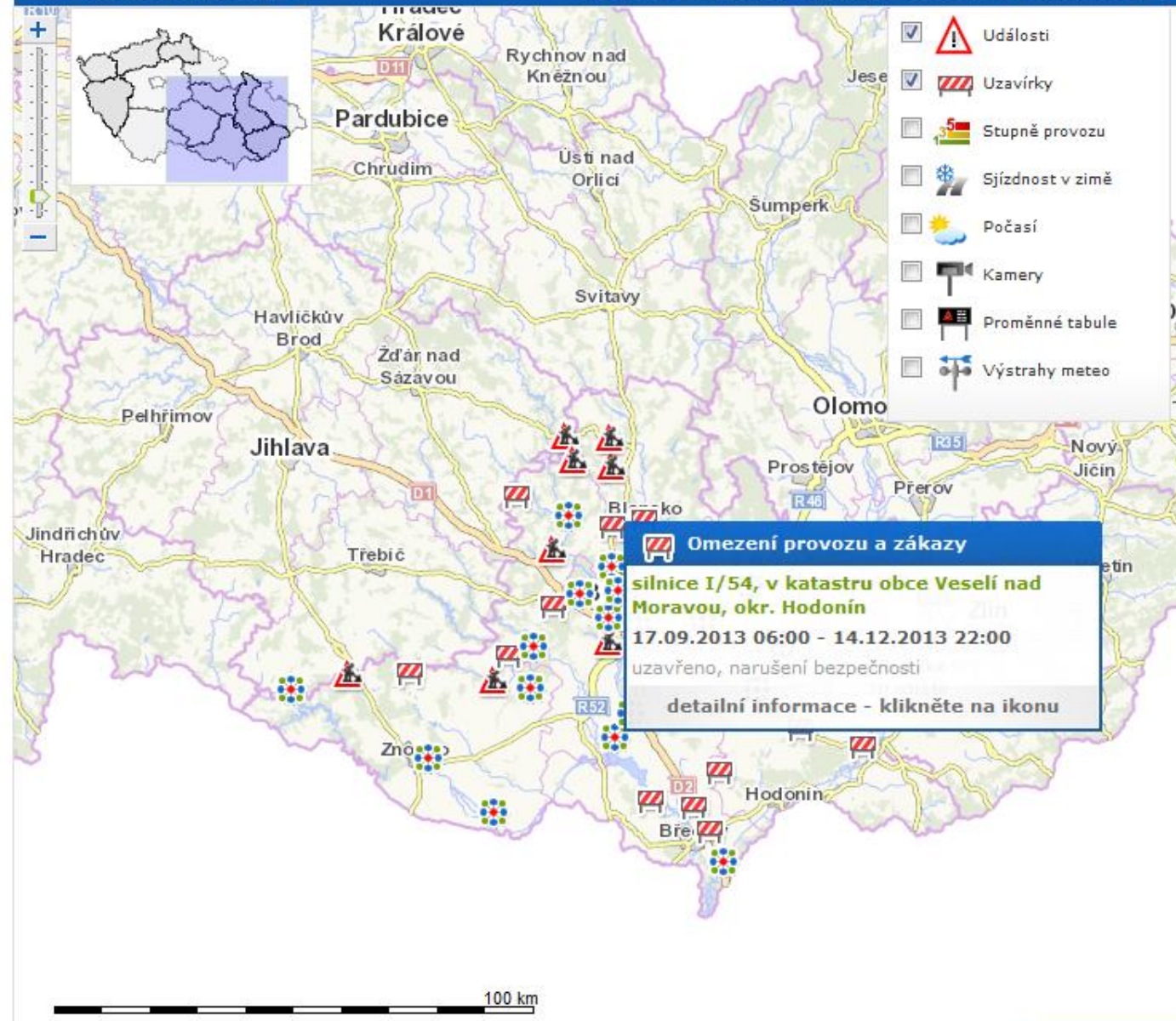
kraj

Vyberte název kraje

Jihomoravský kraj

Omezení zobrazení událostí

- Dálnice a rychlostní silnice
- Silnice I. třídy
- Silnice II. třídy
- Silnice III. třídy
- Místní komunikace



100 km



ŘSD - mapy a WMS

- **Mapy ke stažení – ČR, kraje, okresy, rychlostní komunikace, dálnice.**
- **Webová mapová aplikace**
- **WMS služba Ředitelství silnic a dálnic ČR - WMS1**
 - Obsahuje vybrané atributy vrstev dálnice, rychlostní silnice, silnice I.třídy, silnice II.třídy, silnice III.třídy, uzlové body uzlového lokalizačního systému z území ČR.
- **WMS služba Ředitelství silnic a dálnic ČR - WMS2**
 - Obsahuje vybrané atributy vrstev mosty, podjezdy, železniční přejezdy, tunely, brody, kilometráž silnic I. - III. třídy, kilometrovníky dálnic a rychlostních silnic, sčítání dopravy 2010 z území ČR.

Hledejte na webu

Úvodní strana

Organizace ŘSD

Silniční a dálniční síť

Stavíme pro vás

Údržba komunikací

Foto a video

Mapy

→ Soubor map - Česko

→ Soubor map - kraje

→ Soubor map - okresy

→ Soubor map - Dálnice

→ Soubor map - Rychl. silnice

→ Webová mapová aplikace

→ WMS služby

Technické předpisy

Dopravní informace

Informační servis

Kontakty

Mapa stránek

Novinky na váš email

Mohlo by vás zajímat

www.dopravninfo.cz

www.silnice.info

www.mytocz.cz

Přidat k oblíbeným

www.rsd.cz/Kontakty



Mapy

Mapy

Mapy plánované výstavby



Mapy aktuální a plánované výstavby silniční infrastruktury v České republice a v krajích.

Soubor map - Česko



Ukázky map silniční sítě v rozsahu celé České republiky

Soubor map - kraje



Mapy silniční sítě všech třinácti krajů České republiky

Soubor map - okresy



Ukázky map silniční sítě v rozsahu okresu

Mapy

→ Soubor map - Česko

→ Soubor map - kraje

→ Soubor map - okresy

→ Soubor map - Dálnice

→ Soubor map - Rychl. silnice

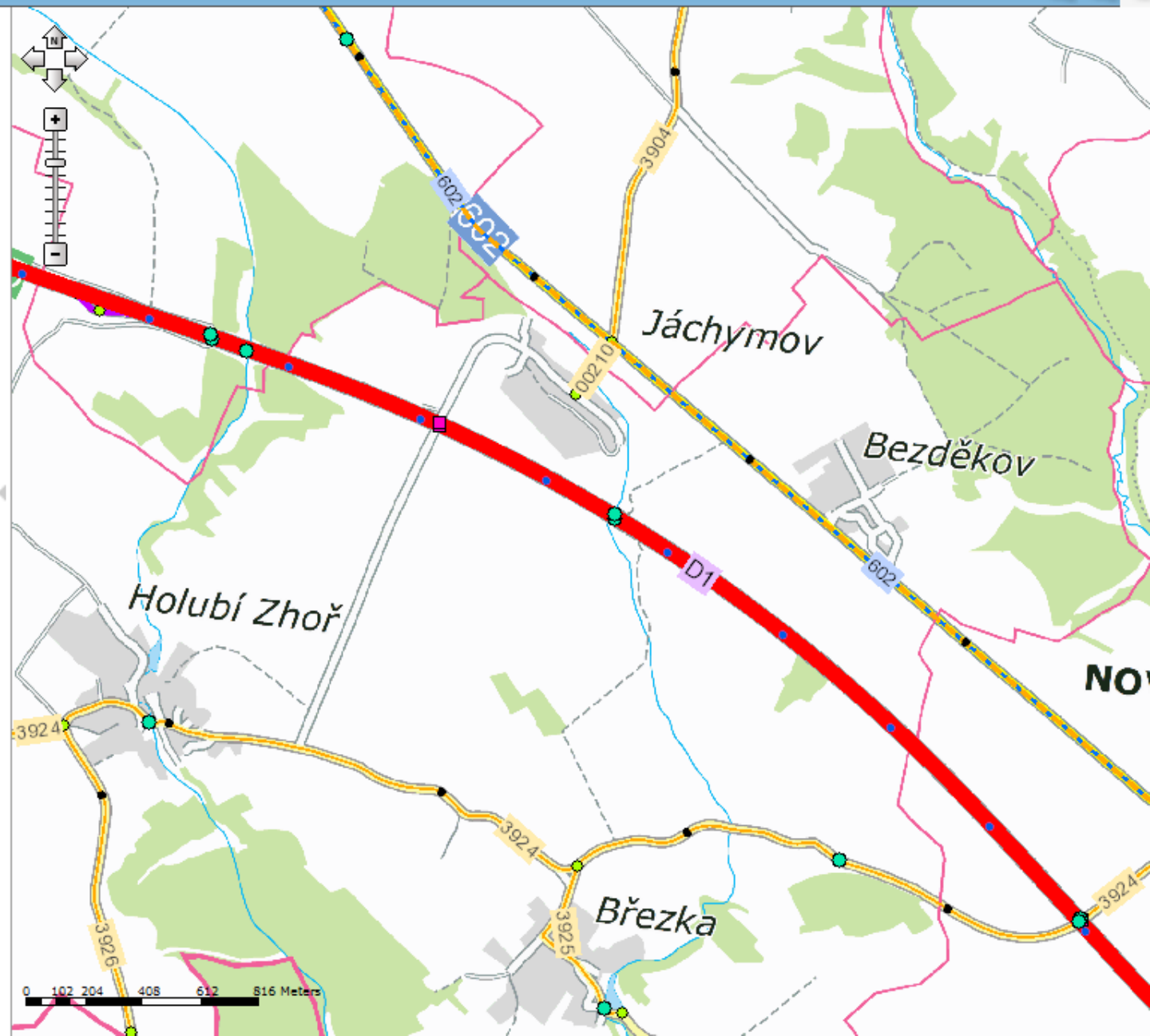
→ Webová mapová aplikace

→ WMS služby

Results

Map Contents

- geoportal_rsdcr
 - km
 - objekty
 - mosty
 - mosty - popis
 - podjezdy
 - podjezdy - popis
 - železniční přejezdy
 - železniční přejezdy - popis
 - tunely
 - tunely - popis
 - brod
 - brod - popis
 - sčítání dopravy 2010
 - 0
 - 1 - 500
 - 501 - 1000
 - 1001 - 3000
 - 3001 - 5000
 - 5001 - 7000
 - 7001 - 10000
 - 10001 - 15000
 - 15001 - 25000
 - 25001 - 40000
 - 40001 - 60000
 - 60001 - 99999





Ústřední správní úřady a využití GI – Ministerstvo pro místní rozvoj

Ministerstvo pro místní rozvoj

Objemem svých pravomocí, kompetencí a odpovědností za správu finančních prostředků hraje ve státní správě významnou roli.

Ministerstvo bylo zřízeno pro státní správu oblastí:

- regionální politiky včetně regionální podpory podnikání
- politiky bydlení
- rozvoje domovního a bytového fondu
- nájmu bytů a nebytových prostor
- **územního plánování**
- **stavebního řádu**
- investiční politiky
- cestovního ruchu

Zajišťuje činnosti spojené s procesem zapojování územních samosprávných celků do evropských regionálních struktur.

Legislativa

- **Zákon č. 183/2006** Sb., o územním plánování a stavebním řádu (**stavební zákon**). Geoaspekty- definování **územně analytických podkladů**, které mají poskytovatelé poskytovat **zdarma a v digitální formě**. Aktualizace a mapové podklady.
- **Zákon č. 186/2006** Sb., o **změně některých zákonů souvisejících s přijetím stavebního zákona a zákona o vyvlastnění**. Geoaspekty - změna zákona o **státní památkové péči**, podle které může kraj vydat v dohodě s ministerstvem kultury plán území s **archeologickými nálezy** v kraji nebo ve vymezené části kraje, ve kterém se vyznačí území, na nichž se vyskytují nebo se mohou odůvodněně vyskytovat archeologické nálezy. Plán v **digitální** podobě.
- **Vyhláška MMR č. 500/2006** Sb., o **územně analytických podkladech**, územně plánovací dokumentaci a o způsobu evidence územně plánovací činnosti..

Organizace

- **Centrum pro regionální rozvoj ČR (CRR ČR)**
– <http://www.crr.cz/>
- **Ústav územního rozvoje (ÚÚR)** –
<http://www.uur.cz/>
- **Česká centrála cestovního ruchu** –
<http://www.czechtourism.cz/>



Aplikace - Informační systémy Centra pro regionální rozvoj ČR

- Postupně vyvinulo vzájemně propojený systém prezentačních úrovní – **Integrovaný regionální informační systém (IRIS), Regionální informační servisy (RIS) a mapový server.**
- Cílem celé soustavy je shromáždit a provázat různorodé datové zdroje informující o České republice a jednotlivých regionech, a zpřístupnit jejich výstupy zejména ústředním orgánům



Novinky

Kalendář akcí

Tiskové zprávy

Publikace

Partnerství

Odkazy

Úvodní slovo Mgr. Markéty Reedové



Vážení čtenáři,

věřím tomu, že státní organizace mohou fungovat efektivně a odvádět velmi kvalitní služby pro zákazníky.



Kontakty



Novinky

25.9.2013

Úspěšná obchodní jednání při veletrhu ForArch

V polovině září se na letňanském výstavišti konal již 24. ročník mezinárodního stavebního veletrhu ForArch. V rámci veletrhu se uskutečnilo téměř šedesát obchodních setkání českých a německých firem. Akci uspořádali členové sítě Enterprise Europe Network – Centrum pro regionální rozvoj ČR a Handwerkskammer Dresden.

19.9.2013

Výroční konference programu IOP

Řídící orgán programu IOP zve všechny zájemce na výroční konferenci IOP, která se koná ve čtvrtek 10. října na zámku v Jindřichově Hradci. Konference zhodnotí dosavadní zkušenosti a dobrou praxi z přípravy a realizace projektů, podpořených z prostředků Evropské unie v Integrovaném operačním programu, součástí programu jsou také informace o přípravě nástupnického Integrovaného regionálního operačního programu 2014–2020.

5.9.2013

klíčové slovo [Vyhledat](#)

obec [Vyhledat](#)

KRAJSKÉ RIS

TURISTICKÉ RIS

VYHLEDÁVAČE

DOTACE

MAPY KE STAŽENÍ

[STŘEDOČESKÝ KRAJ](#) | [JIHOČESKÝ KRAJ](#) | [PLZEŇSKÝ KRAJ](#) | [KARLOVARSKÝ KRAJ](#) | [ÚSTECKÝ KRAJ](#) | [LIBERECKÝ KRAJ](#) | [KRÁLOVÉHRADECKÝ KRAJ](#)
[PARDUBICKÝ KRAJ](#) | [KRAJ VYSOČINA](#) | [JIHOMORAVSKÝ KRAJ](#) | [OLOMOUCKÝ KRAJ](#) | [ZLÍNSKÝ KRAJ](#) | [MORAVSKOSLEZSKÝ KRAJ](#)

Vítáme Vás na stránkách **Regionálního informačního servisu (RIS)**, který spravuje Centrum pro regionální rozvoj ČR.

Na našich stránkách naleznete informace z oblasti krajů, okresů, obcí s rozšířenou působností i obcí. Systém je zaměřen zejména na hospodářské, sociální a životní prostředí, administrativní členění, veřejnou správu i samosprávu, dotace apod.

Projekty EU

Kompletní databáze a aktuální podrobnosti o zrealizovaných a právě probíhajících projektech. V databázi je **55 630** projektů ze všech operačních programů současného i obou minulých programových období.

[Použijte náš vyhledávač](#)



Mapy ke stažení

Speciální analytické mapy, kartogramy, postery a jiné grafické podklady.

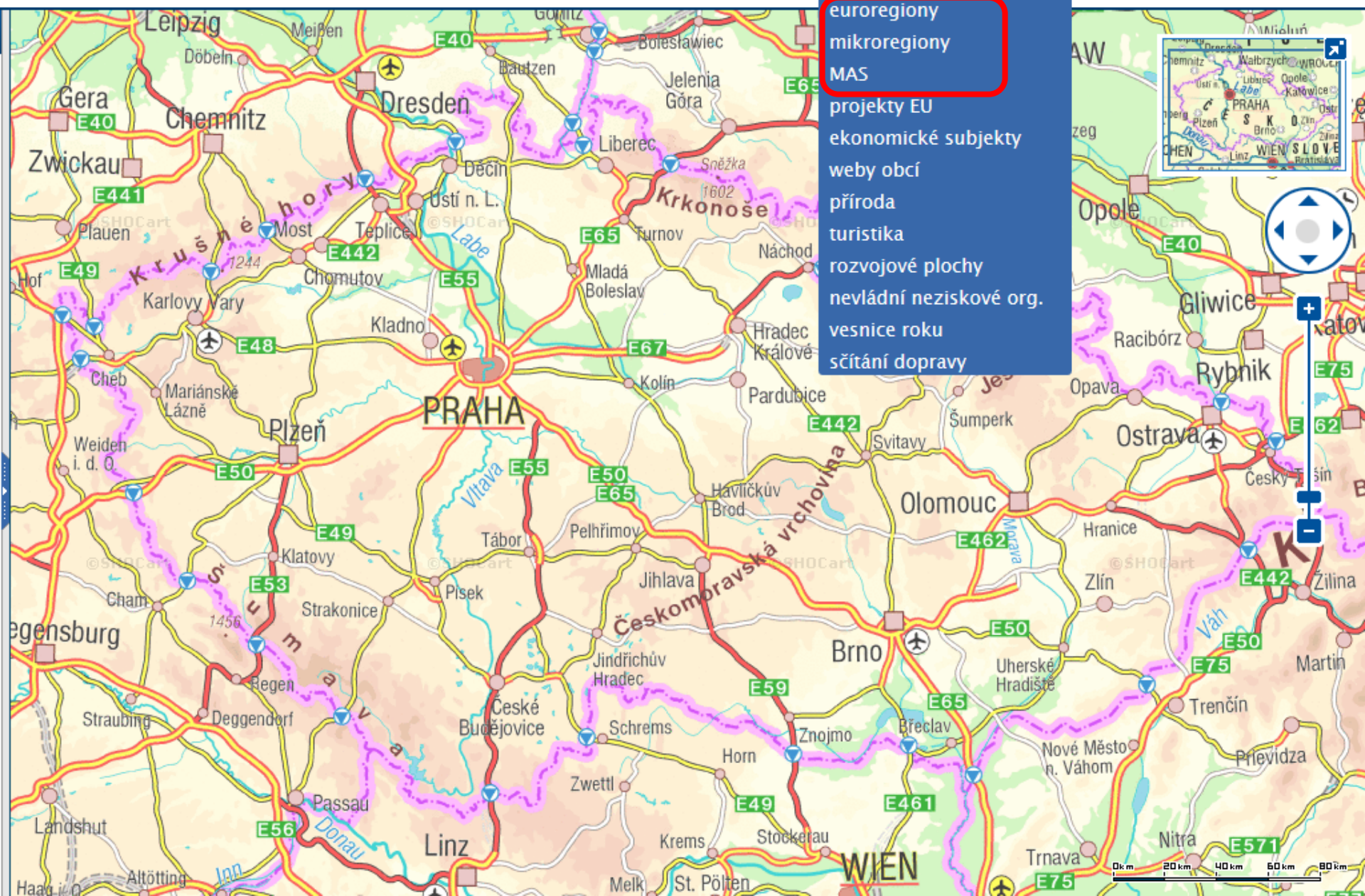
Mapový server

Pohled na zájmové území z různých aspektů regionálního rozvoje.

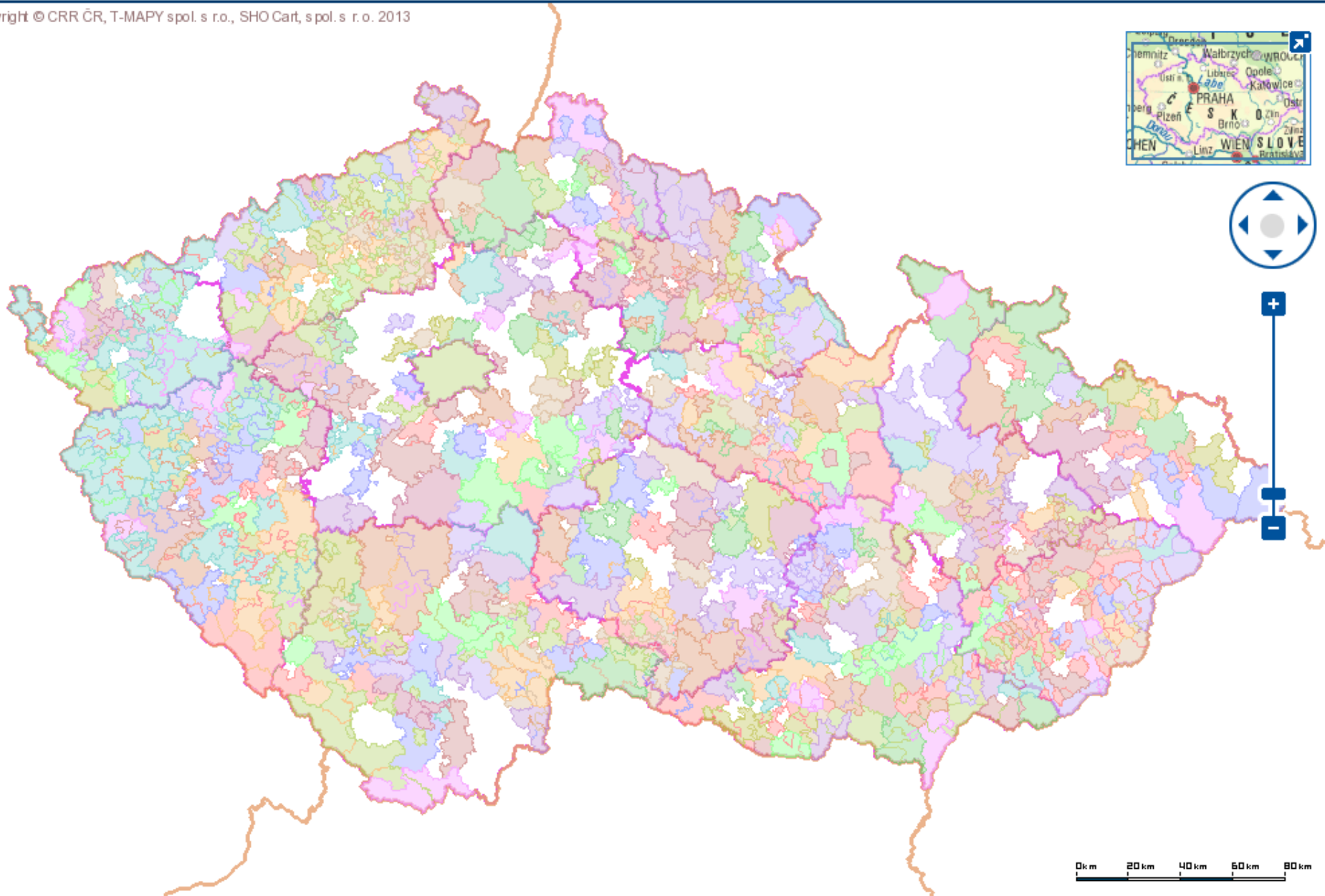
informace rychle a jednoduše!

start.risy.cz

Zjedodušené hledání a přístup



- obecná mapa
- administrativní členění
- euoregiony
- mikroregiony
- MAS
- projekty EU
- ekonomické subjekty
- weby obcí
- příroda
- turistika
- rozvojové plochy
- nevládní neziskové org.
- vesnice roku
- sčítání dopravy





ÚÚR - Evidence územně plánovací činnosti v ČR

- Evidence územně plánovací činnosti je prováděna na základě § 162 zákona č. 183/2006 Sb., o územním plánování a stavebním řádu. Každý výstavbový projekt vzniká na základě územně plánovací dokumentace (ÚPD) a územně plánovacích podkladů (ÚPP).
- Webová aplikace Evidence územně plánovací činnosti má dvě části podle:
 - obcí (iLAS);
 - krajů (iKAS).
- Evidence územně plánovací činnosti – mapový server je rozšiřující aplikací provázanou s aplikacemi iLAS a iKAS.



MINISTERSTVO
PRO MÍSTNÍ
ROZVOJ ČR

Ústav územního rozvoje

INSTITUTE FOR SPATIAL DEVELOPMENT
INSTITUT FÜR RAUMENTWICKLUNG



Územní plánování
a stavební řád



Bytová politika
a regenerace sídel



Cestovní ruch



Regionální politika



Publikační činnost
a knihovna



Mezinárodní
spolupráce



Stanoviska
a metodiky



Ústav územního
rozvoje

Vyhledat



[HOME >](#)

Nepřehlédněte

- Konzultační středisko ke stavebnímu právu
- Politika územního rozvoje
- Stanoviska a metodiky
- ESPON
- HABITAT

Portály spravované ÚÚR

- Portál územního plánování
- Slovník územního rozvoje
- 1000 otázek ke stavebnímu

Aktuality

2. 9. 2013

Limity využití území - internetová prezentace - provedena aktualizace limitů ke dni 30. 6. 2013, aktualizace webové stránky ke dni 30. 8. 2013.

[Více informací](#)

4. 6. 2013

Byla zveřejněna internetová publikace **Vybrané údaje o bydlení 2012** - v české a anglické verzi.

[Více informací](#)



O Ústavu územního rozvoje

Ústav územního rozvoje byl založen v roce 1994. Je organizační složkou státu (dříve rozpočtovou organizací) zřízenou Ministerstvem pro místní rozvoj ČR

Partnerské weby

- Centrum pro regionální rozvoj České republiky
- Česká centrála cestovního ruchu – CzechTourism
- Fondy Evropské unie
- Státní fond rozvoje bydlení
- Udržitelný rozvoj

Kontakt

Ústav územního rozvoje
Jakubské náměstí 3
658 34 Brno



Územní plánování a stavební řád



Bytová politika a regenerace sídel



Cestovní ruch



Regionální politika



Publikační činnost a knihovna



Mezinárodní spolupráce



Stanoviska a metodiky



Ústav územního rozvoje

Vyhledat >

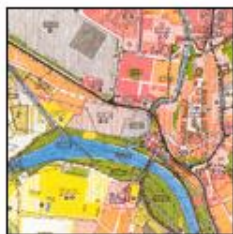
HOME > [Územní plánování a stavební řád](#) > [Územní plánování](#) > [Evidence územně plánovací činnosti](#) > [On-line systém evidence - iLAS a iKAS](#)

Územní plánování a stavební řád

EVIDENCE ÚZEMNĚ PLÁNOVACÍ ČINNOSTI V ČR

- **On-line systém evidence - iLAS a iKAS**
- Metodika evidence
- ROČENKA 2012
- ROČENKA 2011
- ROČENKA 2010
- ROČENKA 2009
- ROČENKA 2008
- ROČENKA 2007
- ROČENKA 2006
- ROČENKA 2005
- ROČENKA 2003
- ROČENKA 2001
- SEZNAM PROJEKTANTŮ

Lokální aktualizací systém - iLAS

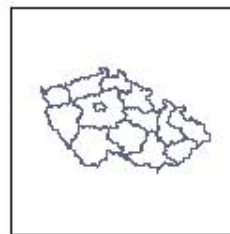


[Evidence územně plánovací činnosti obcí](#)

[<<< HLEDÁNÍ ÚPD a ÚPP >>>](#)

[<<< HLEDÁNÍ ZASTAVITELNÝCH PLOCH >>>](#)

MAPA



[Evidence územně plánovací činnosti mapový server](#)

Krajský aktualizací systém - iKAS



[Evidence územně plánovací činnosti krajů](#)

[<<< HLEDÁNÍ ÚPD a ÚPP >>>](#)

[Evidence územně plánovací činnosti krajů – starší verze iKAS](#)

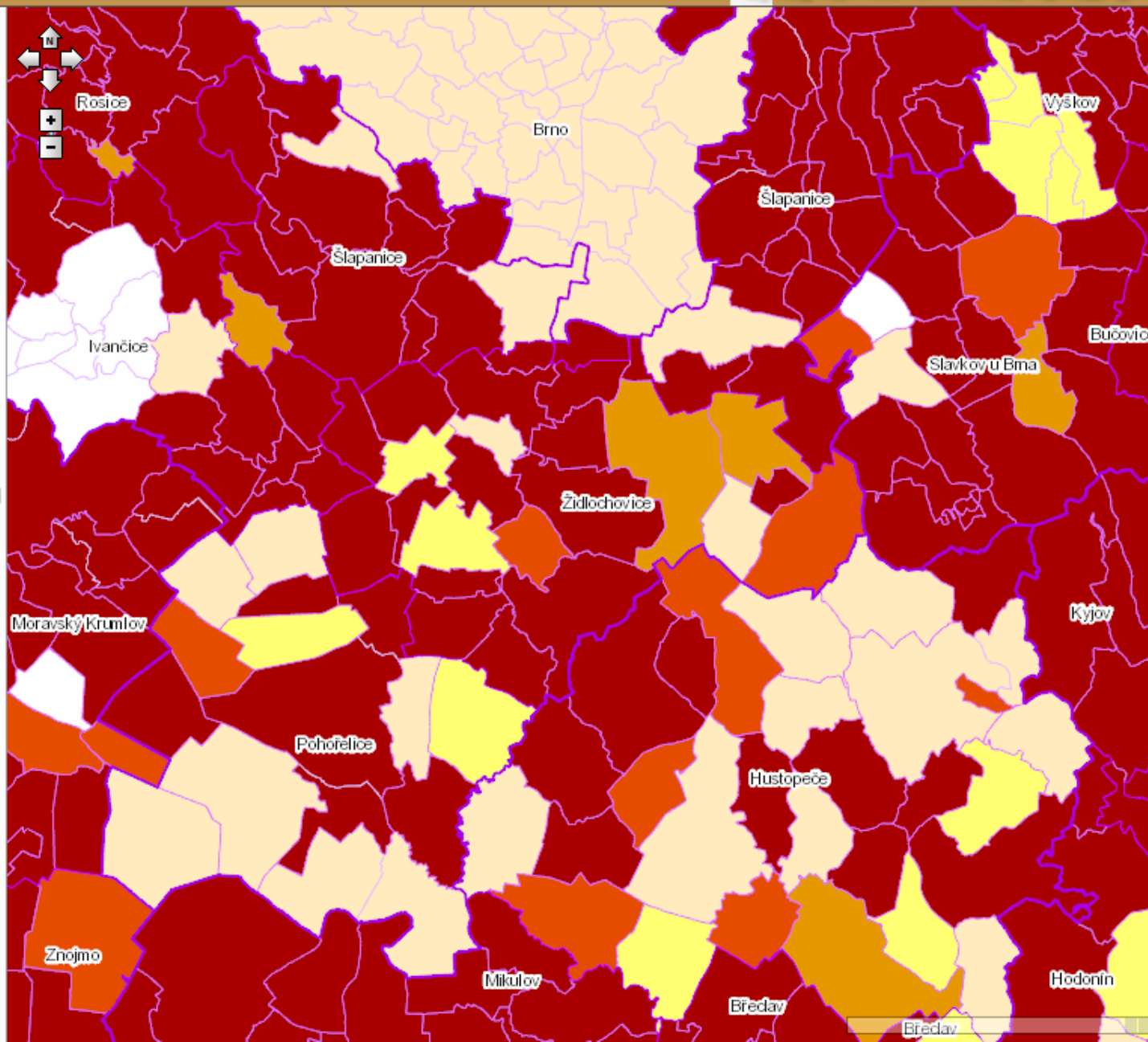
Najdi obec | Najdi ORP



Results

Map Contents

- Evidence-vrstvy
 - kraj
 - okres
 - obec s rozšířenou působností
 - obec
 - katastrální území
 - Schválená ÚPD obcí
 - Schválená ÚPD krajů
 - Stav ÚPD a vybraných ÚPP obcí
 - ÚPD schválená
 - ÚPD návrh
 - ÚPD koncept
 - ÚPD zadání
 - ÚPD zahájení
 - ÚPP aktuální
 - Stav ÚPD a vybraných ÚPP krajů
 - ÚPD schválená
 - ÚPD návrh
 - ÚPD koncept
 - ÚPD zadání
 - ÚPD zahájení
 - ÚPP aktuální



Ústřední správní úřady a využití GI – Ministerstvo obrany

Ministerstvo obrany

- Ústřední orgán státní správy pro zabezpečování obrany České republiky.
- Řídí Armádu České republiky a spravuje vojenské újezdy, UNOB.
- V rámci evropských bezpečnostních struktur organizuje součinnost s armádami jiných států (NATO).
- Garantem koncepce informatizace a aplikace státní informační politiky v rezortu obrany je Sekce komunikačních a informačních systémů.
- Základním útvarům v rezortu, který se podílí na konkrétní tvorbě geoaspektů státní informační politiky je *Vojenský geografický a hydrometeorologický úřad (VGHÚŘ) v Dobrušce.*

Legislativa

- **Působnost Ministerstva obrany definuje zákon č. 2/1969 Sb. o zřízení ministerstev a jiných ústředních orgánů státní správy.**
- **Zákony a právní předpisy , které se alespoň okrajově zabývají prostorovou informací:**
 - nařízení Vlády ČR č. 51/2004 Sb., o plánování obrany státu,
 - zákon č. 219/1999 Sb., o ozbrojených silách České republiky,
 - zákon č. 222/1999 Sb., o zajišťování obrany České republiky.
- **Legislativní dokumenty týkajících se přímo geoaspektů souvisí s VGHÚŘ:**
 - 1 Interní normativní akty (bez vojenských předpisů)
 - 2 Vojenské předpisy a služební pomůcky
 - 3 Ostatní dokumenty vydané geografickou (dříve topografickou) službou

Organizace

- **Vojenský geografický a hydrometeorologický úřad (VGHMÚř)**
 - Zabezpečuje **sběr informací, tvorbu a správu** standardizovaných geodetických, kartografických a geografických podkladů a map a speciálních databází určených pro zabezpečení obrany České republiky.
- **Geografická služba Armády ČR (GeoSI AČR) -**
 - určena ke geografickému zabezpečení ozbrojených sil České republiky a ve vymezeném rozsahu i aliance NATO a ozbrojených sil Evropské unie. Strategická – operačně taktická – taktická úroveň. UNOB.
- **Újezdní úřady vojenského újezdu (ÚÚřVÚ)**



Úvod

Organizační celky

Produkce, služby, aplikace

Dokumenty

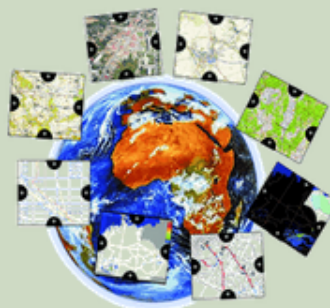
Aktuality

Kontakty

IZGARD

GEDOS

VGO



Produkce, služby, aplikace.

GeoSI AČR vytváří řadu standardních i účelových produktů a zabezpečují celou škálu služeb nezbytných k plnění úkolů geodetického a geografického zabezpečení.

Produkty:

- digitální modely území
- digitální výškopisná data
- rastrové ekvivalenty
- digitální registry geodetických a speciálních geodynamických údajů
- vojenské topografické mapy
- standardizované mapy pro společné operace
- vojenské speciální mapy
- letecké měřické snímky
- vojenskogeografické informace a dokumenty

Služby:

- geodetické zabezpečení AČR
- dálkový průzkum země
- metrologie a speciální geofyzikální monitoring
- geografická podpora štábů AČR
- technická a systémová podpora při zavádění technologie GPS do AČR
- školení a příprava příslušníků AČR v oblasti geografie
- systémová podpora AČR při zavádění standardů v oblasti geografie

Aplikace:

- modulární navigační systém
- katalog geodetických údajů
- software pro prezentaci dat na CD - MAPA ČR
- software pro prezentaci dat na Internetu - **IZGARD**



Aktuality

9.5. 2012

- [Zlatá lípa MO ČR pro Viliama Vatrta.](#)

6.12. 2011

- [Vzácná návštěva ve VGHMÚř Dobruška.](#)

18.11. 2011

- [Po bok Isaaca Newtona se zařadil Čech.](#)
[VIDEO](#)

14.11. 2011

- [Návštěva ministra obrany na Polomu.](#)
[FOTO](#)

11.11. 2011

- [Den válečných veteránů.](#)
[FOTO](#)

19.10. 2011

- [Seizmická stanice POLOM.](#)

10.10. 2011

- [Mezinárodní Mistrovství AČR v letním víceboji Summer Survival 2011](#)

Aplikace VGHÚř

- **software pro prezentaci dat na Internetu IZGARD**
- **geografický dokumentační server GEDOS.**



IZGARD (omezeno pro veřejnost)

<http://izgard.cenia.cz/ceniaizgard/uvod.php>



VGHMÚř

Vojenský geografický
a hydrometeorologický úřad

Dobruška

[GEOSI a HMSI](#) [GeDoS](#) [IZGARD](#) [VGO](#)

Nabídka

- [Novinky](#)
- [Digitální atlas ČR](#)
- [LMS](#)
- [Povodně](#)
- [Nejčastější problémy](#)
- [+ Příručky a pomůcky](#)
- [+ Ostatní](#)
- [Hlášení změn](#)

INTERNETOVÝ ZOBRAZOVAČ GEOGRAFICKÝGH ARMÁDNÍCH DAT



IZGARD

IZGARD je součástí Digitálního vojenského informačního systému o území (DVISÚ). Je to internetový mapový server, jehož posláním je poskytnout uživatelům kontinuální on-line přístup k nejaktuálnějším rastrovým i vektorovým geografickým datům.

Novinky

Datum: 20.09.2007

Nová vizualizace DMÚ 25

V rámci služby Digitální atlas je k dispozici nová vizualizace vektorového modelu DMÚ 25, která více odpovídá standardní řadě topografických map.

Datum: 01.03.2009

Výpadek vyhledávání podle adres odstraněn

Ve všech slubách byl odstraněn výpadek ve vyhledávání adres. Adresy lze vyhledávat pomocí inovovaného formuláře.

Datum: 20.09.2007

Rastrové ekvivalenty TM

Do projektu byly přidány nové rastrové ekvivalenty vojenských topografických a dalších map :

Kalendář						
Říjen 2013						
Po	Út	St	Čt	Pa	So	Ne
	1	2	3	4	5	6
7	8	9	10	11	12	13
14	15	16	17	18	19	20
21	22	23	24	25	26	27
28	29	30	31			

41. týden 09:19

[Přidat stránku k oblíbeným](#)

Za správnost:

Ing. Petr Poláček

izgard@vghur.army.cz



Základní podklady

- Ortosnímky
- TM 1:25000
- DMÚ 25
- Ortosnímky+DMÚ 25

Doplňkové podklady

- Názvy ulic
- Adresní body
- Výškové překážky

Chráněná území

Vodstvo

Výběr

Komunikace

Potrubní a energ. tras

Rostlinný a půdní kryt

Vodstvo - linie

Vodstvo - plochy

Relief - vrstevnice

Výškové objekty

Návod

Typové úlohy

Katalog objektů

Hlavní stránka

K nabízené mapě přiřadit výškové objekty. Objekty vyšší než 60 m jsou garantovány VGHMÚř, ostatní výškové objekty jsou pouze doplňkové-informační, jejich výčet nemusí být úplný.





GEDOS -

<http://gedos.dobruska.cz/prihlaseni.php>

Dokumentační server

VGHMÚŘ Dobruška

Dokumentační server



Vyhledávání

Vyhledávání

Hlavní

[Hlavní](#) / [Povodně 2006](#) / [Povodí Dyje](#)

Adresář

Adresář

Povodně 2006



Letecké snímky



Ortofotosnímky



Rychlé vyhodnocení záplav



Zaměření mostů



Vyhledávání

Vyhledávání

Dle názvu

Dle názvu



Oblíbené

Oblíbené

Povodí Dyje

Povodí Dyje



Povodí Labe

Povodí Labe



Povodí Lužnice

Povodí Lužnice



Povodí Moravy

Povodí Moravy



Aktuální dokumenty

Celkem ve složce : 14

Stránka : [1] [2]

31.03.2006

Předpokladane ohrozene oblasti - Znojmo

Soubor : [TM25_Znojmo.pdf](#) Velikost: 8216 kB

31.03.2006

Předpokladane ohrozeni na rece Dyji

Soubor : [TM100_Dyje.pdf](#) Velikost: 6657 kB

31.03.2006

LMS Znojmo- evakuovane ulice

Soubor : [Ulice_Znojmo_5tis_.pdf](#) Velikost: 5057 kB

31.03.2006

Aktualni letecky snimek- Znojmo

Soubor : [TM25_Snimek_Znojmo.pdf](#) Velikost: 10003 kB

31.03.2006

Znojmo (cele) vyhodnoceni zaplavenych oblasti

GIS ve veřejné správě

Ústřední správní úřady a využití GI – Ministerstvo financí

Ministerstvo financí

- **Geoinformatika je marginálním tématem ☺**
- **Ministerstvo financí je ústředním orgánem státní správy v oblasti financí státu.**

Legislativa

- **zákon č. 151/1997 Sb., o oceňování majetku**, ústřední legislativní předpis pro členění a oceňování jednotlivých druhů pozemků a trvalých porostů. Dále se zabývá oceňováním zemědělských pozemků, lesních pozemků, pozemků vodních nádrží, vodních toků a jiných pozemků.
 - V něm je cenová mapa stavebních pozemků vymezena jako grafické znázornění stavebních pozemků na území obce nebo její části v měřítku 1 : 5 000, popřípadě v měřítku podrobnějším s vyznačenými cenami.
 - Hlavním koeficientem při oceňování pozemků je jeho umístění (lokalita).
- **zákon č. 201/2002 Sb., o Úřadu pro zastupování státu ve věcech majetkových (ÚZSVM), využití údajů katastru nemovitostí.**

Organizace

Úřad pro zastupování státu ve věcech majetkových (ÚZSVM):

- Úřad **zastupuje stát** při řízeních před soudy, správními úřady a jinými orgány s majetky státu.
- Úřad **hospodaří s majetkem**, přičemž nemovitosti a pozemky tvoří jeho značnou část.



Cenové mapy – <http://www.cenovemapy.cz/>

www.CenoveMapy.cz 

Souhrnné informace o cenových mapách zpracovaných na území České republiky určené pro soudní znalce, odhadce, banky, investory a zástupce státní správy a samosprávy. 0 4 9 1 8 8 4

[Domovská stránka](#) [Legislativa](#) [Oceňování](#) [Příklady](#) [Diskuse](#) [Píšte@Volejte](#)

Úplný seznam cenových map

Cenové mapy na Internetu (CM)

Brno	2013		
Dobruška	2013		
Hodonín	2013		
Horoměřice	2005-14		
Klatovy	2012-13		
M.Boleslav	2013		
Most	2009-12		
Olomouc	2007-14		
Ostrava	2000-13		
Praha	2000-13		
Zlín	2002-13		

Malé Kanceláře k Pronájmu
Regus.cz/Praha
Nábytek + IT + Telekomunikace.
Nepřekonatelné ceny!

Reklama

KOREA
PROJEKTY FORA REALITY
ZNALECKÝ ÚSTAV,
SPOL. S R. O.

Skončila platnost vaší cenové mapy?

Aktuality

Pozor!
Ve smyslu §27, odst. 8, vyhlášky MFČR č. 450/2012 Sb. (viz str 28. Cenového věstníku č. 1/2013) cenovou mapu Bíliny, Kyšic, Mostu, Terezína a Zlína, nelze, s ohledem na její neaktuálnost (mapy jsou staří než 2 roky od data účinnosti zpracování nebo poslední aktualizace) použít k ocenění stavebních pozemků podle zákona č. 151/1997 Sb., resp. aktuálně platné oceňovací vyhlášky. Pozemky těchto obcí je od 1.1.2013 nutno oceňovat podle §28 vyhlášky č. 3/2008 Sb. ve znění vyhlášky č. 450/2012 Sb. Na tuto skutečnost upozorňují ikony  a . Mapy pod nimi jsou ale doposud přístupné.

- [11. CMSP Zlína](#)
- [9. CMSP Horoměřice](#)
- [17. CMSP Olomouce](#)
- [1. CMSP Dobrušic](#)
- [Cenový věstník 08/2013](#)

[Přímý vstup do nahlížení do Katastru nemovitostí](#)
[Seznam kat. území s přiřazenou cenou zem. pozemků](#)
[Cenové mapy nájemného](#)
[Technická mapa a územně analytické podklady Prahy](#)
[Stavební uzavěry v Praze](#)
[Majetkoprávní poměry v Praze](#)

Dnes je 10.10.2013

[Zásady ochrany osobních údajů uplatňované v souvislosti s reklamou uvěřitelnou na těchto stránkách.](#)

Víte, že lidé na internetu právě teď hledají firmu, jako je t

Google

GIS ve veřejné správě

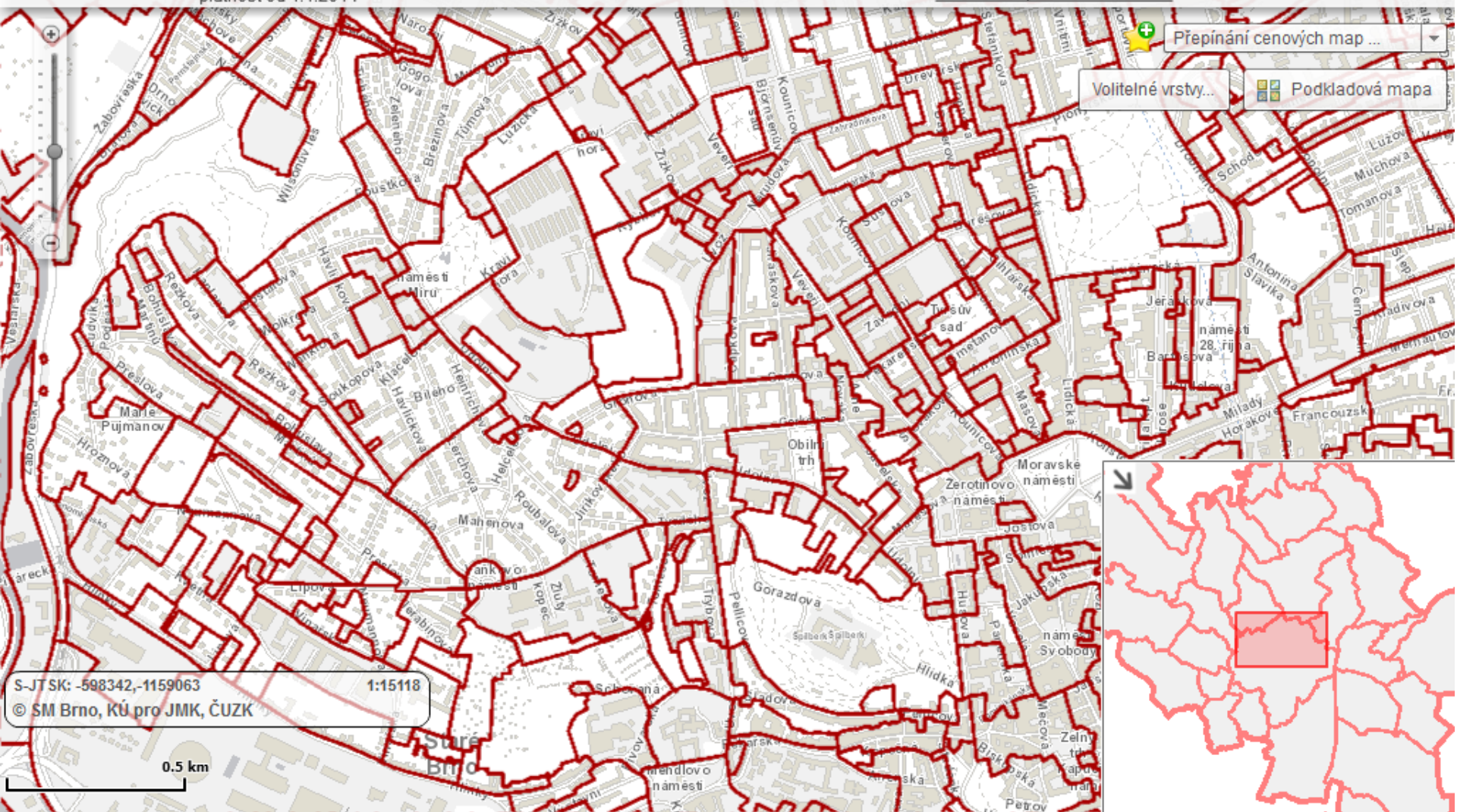
Cenová mapa města Brna č. 10

platnost od 1.1.2014

Cenová mapa 10 - whláška

Nápověda

Cenová mapa 10 - textová část



GIS ve veřejné správě

Ústřední správní úřady a využití GI – Ministerstvo zdravotnictví



Ministerstvo zdravotnictví

- **Ústav zdravotnických informací a statistiky (ÚZIS) –**
<http://www.uzis.cz/>
 - řízení a koordinace plnění úkolů **NZIS**, určeného ke sběru a zpracování zdravotnických informací, k vedení národních zdravotních registrů, k poskytování informací.
 - Součást státní statistické služby
- **Národní zdravotnický informační systém (NZIS) –**
<http://www.uzis.cz/>
 - V rámci NZIS vzniklo v ČR 15 Národních zdravotních registrů (NZR)
- **Data Presentation System** <http://www.uzis.cz/cz/dps/index.html>
 - dynamická prezentace statistických zdravotnických dat za kraje ČR od roku 1996. šesti tematických okruhů: Demografie, Zdravotní stav, Zdravotnické služby, Výdaje na zdravotnictví, Ekonomická situace, Životní prostředí, Novotvary

Národní zdravotní registry

Národní onkologický registr	NR kloubních náhrad
NR hospitalizovaných	NR nemocí z povolání
NR reprodukčního zdraví	NR léčby uživatelů drog
<ul style="list-style-type: none"> NR asistované reprodukce NR novorozenců NR potratů NR rodiček NR vrozených vad 	<ul style="list-style-type: none"> NR uživatelů lékařsky indikovaných substitučních látek
NR kardiovaskulárních operací a intervencí	NR úrazů
<ul style="list-style-type: none"> NR kardiovaskulárních intervencí Národní kardiologický registr 	NR osob trvale vyloučených z dárcovství krve
	NR pitev a toxikologických vyšetření prováděných na oddělení soudního lékařství

Další registry

Národní registr osob nesouhlasících s posmrtným odběrem tkání a orgánů
Registr lékařů, zubních lékařů a farmaceutů
Centrální úložiště povinných hlášení
Centrální úložiště výkazů
Registr ekonomických výkazů
Registr zdravotnických pracovníků způsobilých k výkonu zdravotnického povolání bez odborného dohledu
Registr zdravotnických prostředků
Registr zdravotnických zařízení
Vyplňování Listu o prohlídce zemřelého

IS orgánů ochrany veřejného zdraví

IS infekční nemoci
Registr pohlavních nemocí
Registr tuberkulózy

IS z datových souborů ČSÚ

IS z datových souborů ČSSZ

Národní systém hlášení nežádoucích událostí

Novinky

8. Říjen 2013 / Rychlé informace

Vrozené vady u narozených v roce 2011

Číslo: 47/13

V roce 2011 se v České republice narodilo 4 794 dětí s vrozenou vadou, což představuje 441 narozených s vrozenou vadou na 10 000 živě narozených. Častěji se vrozené vady vyskytují u chlapců než u dívek. Nejčastějšími vrozenými vadami byly vrozené vady srdeční, u chlapců pak také vady pohlavních orgánů.

 [ai_2013_47.pdf](#) (1.09 MB)

3. Říjen 2013 / Rychlé informace

**Informace k vyplňování
Listu o prohlídce
zemřelého naleznete
[zde](#)**

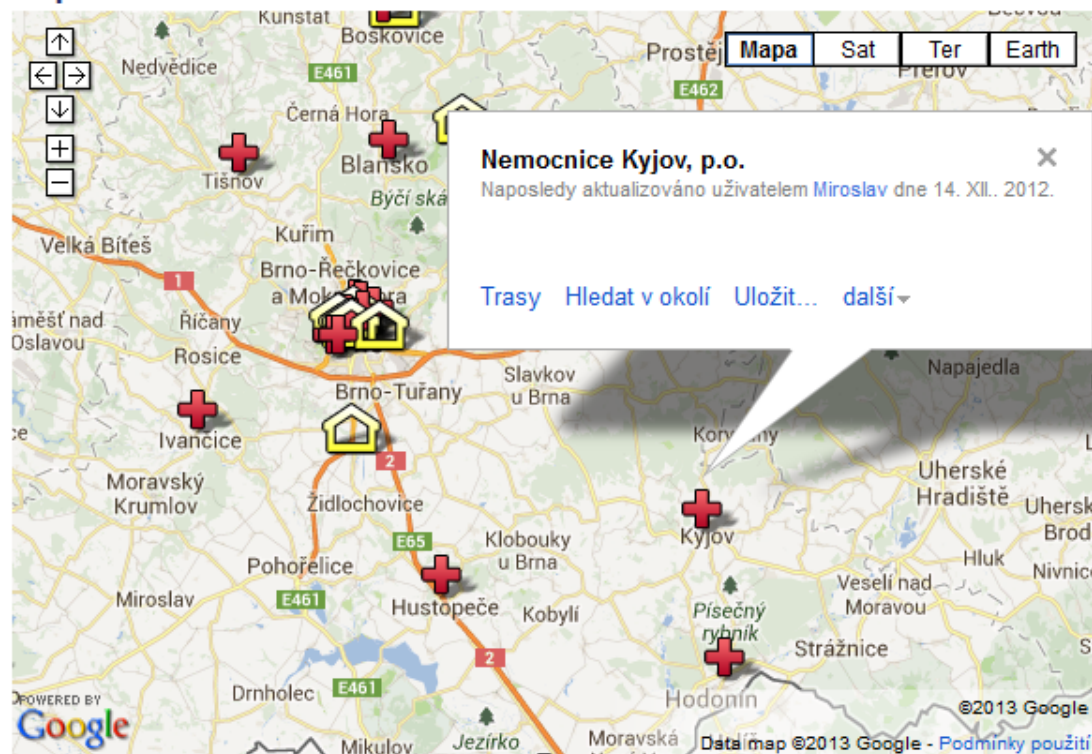
Vyplňování
LpZ
Listu o prohlídce
zemřelého

Jihomoravský kraj

Základní údaje

Rozloha je 7 196 km². Kraj je složen ze 7 okresů a k 1. 1. 2004 bylo na tomto území vytvořeno 21 obcí s rozšířenou působností.

Mapa



Zobrazit místo [Zdravotnictví Jihomoravského kraje 2011](#) na větší mapě

Zdravotnictví Jihomoravského kraje v číslech (2011)

Demografie

Počet obyvatel k 1.7.	1 164 633
z toho: ženy	594 770
Počet obyvatel k 31.12.	1 166 313
z toho: ženy celkem	595 518

Novinky

2013 Říjen

[Činnost kojeneckých ústavů, dětských domovů a dětských center v Jihomoravském kraji v letech 2006–2012 \(12/13\)](#)

[Činnost oboru neurologie v Jihomoravském kraji v roce 2012 \(08/13\)](#)

2013 Září

[Zdravotnictví Jihomoravského kraje 2012](#)

[Dětská a dorostová péče v Jihomoravském kraji v roce 2012 \(05/13\)](#)

[Činnost oboru diabetologie v Jihomoravském kraji v roce 2012 \(03/13\)](#)

2013 Srpen

[Činnost oboru psychiatrie vč. AT a sexuologie v Jihomoravském kraji v roce 2012 \(07/13\)](#)

[Činnost oboru pneumologie a fteziologie v Jihomoravském kraji v roce 2012 \(09/13\)](#)

[Činnost oboru rehabilitace a fyzikální medicína v Jihomoravském kraji v roce 2012 \(06/13\)](#)

[Lékařská péče v Jihomoravském kraji v roce 2012 \(04/13\)](#)

[Činnost oboru alergologie a klinická imunologie v Jihomoravském kraji v roce 2012 \(02/13\)](#)

Zdravotnické ročenky

[Zdravotnická ročenka Jihomoravského kraje 2011](#) [zobrazit](#)

[Zdravotnická ročenka Jihomoravského kraje 2010](#) [zobrazit](#)

ROK - období statistického zjišťování

|

r1995	r1996	r1997	r1998	r1999	r2000	r2001	r2002	
r2003	r2004	r2005	r2006	r2007	r2008	r2009	r2010	r2011

REG - kraje ČR

| | |

STC	JHC	PLZ	KAR	UST	LIB	HRA	PAR
VYS	JHM	OLO	ZLI	MSK	PHA	CZE	

UKZ - ukazatele (!Definici ukazatele získáte kliknutím na číslo ukazatele)

|

- 0 DEMOGRAFIE**
- 0000** Počet obyv. k 1.7.
 - 0001 Počet obyv. ve věku 0-14 let k 1.7.
 - 0002 Počet obyv. ve věku 65 a více let k 1.7.
 - 0003 Počet mužů-celkem k 1.7.
 - 0004 Počet žen-celkem k 1.7.
 - 0005 Počet žen fertilního věku k 1.7.
 - 0006 Počet pojištěnců-mužů k 1.7.
 - 0007 Počet pojištěnců-žen k 1.7.
- 0010** Počet obyvatel k 31.12.
 - 0011 Počet obyvatel ve věku 0-14 let k 31.12.
 - 0012 Počet obyvatel ve věku 65 a více let k 31.12.
 - 0013 Počet mužů-celkem k 31.12.
 - 0014 Počet žen-celkem k 31.12.
- 0020** Hrubá míra porodnosti
 - 0021 % živě narozených do 1 000 gramů
 - 0022 % živě narozených do 2 500 gramů
 - 0023 Počet živě narozených-celkem
 - 0024 Počet mrtvě narozených-celkem
 - 0025 Počet narozených-celkem
 - 0026 % živě nar. mimo manželství
 - 0027 Počet porodů-celkem
- 0030** Hrubá míra úmrtnosti
 - 0031 Zemřelí na novotvary
 - 0032 Zemřelí na nem.oběh.soust.
 - 0033 Zemřelí na nem.dých.soust.
 - 0034 Zemřelí na nem.tráv.soust.
 - 0035 Zemřelí na poranění a otravy
 - 0036 Zemřelí na doprav.nehody
- 0040** Přirozený přírůstek na 1 000 obyv. k 1.7.
- 0050** Stř.délka života při narození muži

VÝSTUPNÍ TABULKA - struktura navrhované tabulky

Struktura tabulky

Nadpis
 UKZ-UKAZATEL

vertikálně horizontálně

REG	ROK r2004
CZE	

[úvod](#) | [nápověda](#) | [kontakt](#)

Ústřední správní úřady a využití GI – Ministerstvo zahraničních věcí



Ministerstvo zahraničních věcí

- **Součástí internetové prezentace MZV je elektronická Encyklopedie států a území světa**
 - Obsahuje výčet států se základními informacemi (hlavní město, rozloha, počet obyvatel, státní zřízení, měna atd.). U většiny států jsou uvedeny i podrobnější informace.
- **Aktuální doporučení a varování**
 - přehled světových geopolitických, geografických, případně hygienických aktualit a souhrn doporučení a varování při cestování do krizových oblastí.



úvodní stránka
zahraniční vztahy
události a média
ekonomika
cestujeme
vstup a pobyt
o ministerstvu

Ministr

Tomáš Petříček



Životopis

Články a projevy

Twitter

1918
100
2018
SPOLEČNÉ STOLETÍ

sledujte nás na



nejbližší akce



Tomáš Petříček novým ministrem zahraničních věcí ČR

Ministr Petříček navštíví Německo

18.10.2018 / 12:13



Kdy: 19.10.2018 , Kde: Berlín
Ministr zahraničních věcí ČR Tomáš Petříček zamíří dne 19. října 2018 na svou první zahraniční cestu do Spolkové republiky Německo. V Berlíně... [více](#) ▶

Česko pomáhá Indonésii

18.10.2018 / 09:17 | Aktualizováno: 18.10.2018 / 09:41



Česká republika bude Indonésii pomáhat společnými silami veřejného, soukromého i neziskového sektoru v letošním i příštím roce. Ministr zahraničních věcí Tomáš Petříček vedl v minulých dnech řadu... [více](#) ▶

Ministr Petříček představí v nástupním projevu své priority a zahraničně-politické cíle

17.10.2018 / 13:00



Kdy: 18.10.2018 , Kde: Praha, Barokní refektář kláštera dominikánů
Ministr zahraničních věcí Tomáš Petříček přednese svůj nástupní projev ve čtvrtek 18. října v 17:00 v prostorách Barokního refektáře kláštera... [více](#) ▶

státy a území



Plugin Adobe Flash Player
aktivujete kliknutím

vyberte stát nebo území ▼

přejít na téma: ▼



Videospot
"Czechia Has Marvellous People"



Bezpečná
dovolená



Aktuální
upozornění na cesty

Aktuální nabídky
zaměstnání a stáží



aktuálně
zahraniční vztahy
události a média
ekonomika
cestujeme
vstup a pobyt
o ministerstvu

cestování

ekonomika

informační média

kontaktní cizí úřad

kontaktní český úřad

krajané

mapa

mezinárodní smlouvy

politika

MZV > státy světa - informace... > Afrika > Eritrea



Eritrea



Základní informace o teritoriu

1.1. Oficiální název státu

- česky: Stát Eritrea
- tigrejsky: Hagärä Ertra
- anglicky: State of Eritrea

Název pochází z antického označení Rudého moře (Erythra Thalassa neboli Mare Erythraeum).

1.2. Rozloha

117 600 km²

Stát ve východní Africe na pobřeží Rudého moře a na řadě malých ostrovů, z nichž největší a nejznámější je Dahlacké souostroví (Dahlak Islands). Sousedí se Súdánem, Džibutskem a Etiopií.

státy a území



Eritrea

přejít na téma:

jiné informační zdroje

Wikipedie

Kalendář cestovatele SÚKL

World Factbook (angl.)

Světová zdr. organizace (angl.)

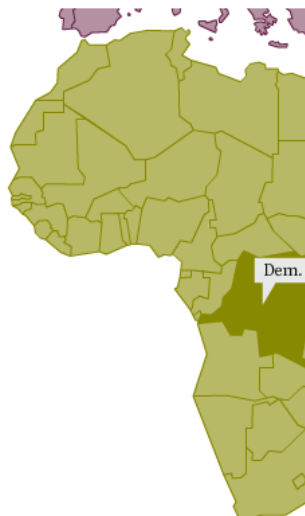
Statistiky OSN (angl.)



úvodní stránka
zahraniční vztahy
události a média
ekonomika
cestujeme
vstup a pobyt
o ministerstvu

[MZV > státy světa - informace...](#) > Afrika

Afrika



Afrika

Alžírsko

Angola

Benin

Botswana

Burkina Faso

Burundi

Čad

Džibutsko

Egypt



Kongo (Kinshasa)



Základní charakteristika teritoria, ekonomický přehled

1.1. Oficiální název státu, složení vlády

Název státu

- Konžská demokratická republika
- République démocratique du Congo (RDC)
- zkrácené názvy: Kongo, Kongo-Kinshasa, Demokratické Kongo, DRC, KDR

Prezidentem KDR je od 17. ledna 2001 generálmajor Joseph Kabila Kabange (hlavou státu se stal po smrti svého otce). V roce 2006 byl v demokratických volbách do funkce hlavy státu zvolen a tuto funkci obhájil i ve volbách v roce 2011 (obdržel 49% hlasů, volby byly ovšem provázeny značnými nesrovnalostmi). Prezident jmenuje premiéra a na jeho návrh členy vlády, ty musí ve funkci potvrdit Národní shromáždění. Členy vlády (a premiéra) ale může zbavit funkce pouze Národní shromáždění. Je vrchním velitelem ozbrojených sil, ve spolupráci

Ústřední správní úřady a využití GI – Ministerstvo průmyslu a obchodu



Ministerstvo průmyslu a obchodu

- **Agentura pro podporu podnikání a investic (CzechInvest)**
 - <http://www.czechinvest.org/>
 - podpora malých a středních podnikatelů, podnikatelské infrastruktury, inovací a získáváním zahraničních investic z oblasti výroby, strategických služeb a technologických center.
 - Brownfields
- **Nová agenda – BIM – Building information management (modelling).**

Hlavní menu

- Úvodní stránka
- Aktuální výzvy
- Rádce
- Programy podpory
- Podpora výzkumu a vývoje
- Podpora investic
- Podnikatelské nemovitosti

Zasílání novinek e-mailem

Zadejte Vaši e-mailovou adresu

- investice
- dotační programy
- Žadatelé potenciál











[Přihlásit](#)

Regionální kanceláře



Nejlepší podnikatelské projekty 2012

Možnosti rozvoje podnikání

 <p>CzechEkoSystem</p>	 <p>Záchranný kruh Povodně 2013</p>	 <p>eAccount</p>
 <p>OP Podnikání a inovace</p>	 <p>CzechAccelerator 2011 - 2014</p>	 <p>CzechInvest v regionech</p>
 <p>CzechLink</p>	 <p>GESHER/MOST</p>	 <p>Průmyslové zóny</p>
 <p>Sektorové databáze dodavatelů</p>	 <p>Klastry</p>	 <p>Databáze brownfieldů</p>

Akce

- 15.10.2013 | Ostrava
Jak na monitoring projektu a žádost o platbu v OPPI
odborný seminář
- 15.10.2013 | Brno
Jak na monitoring projektu a žádost o platbu v OPPI
odborný seminář
- 16.10.2013 | Ostrava
Výběr dodavatele v OPPI

Novinky

- 10.10.2013 | CzechInvest
Evropská pravidla změní český systém investičních pobídek



Chystá se novelizace zákona.

- 9.10.2013 | CzechInvest
Pízeňští podnikatelé budou mít možnost diskutovat s vedením kraje



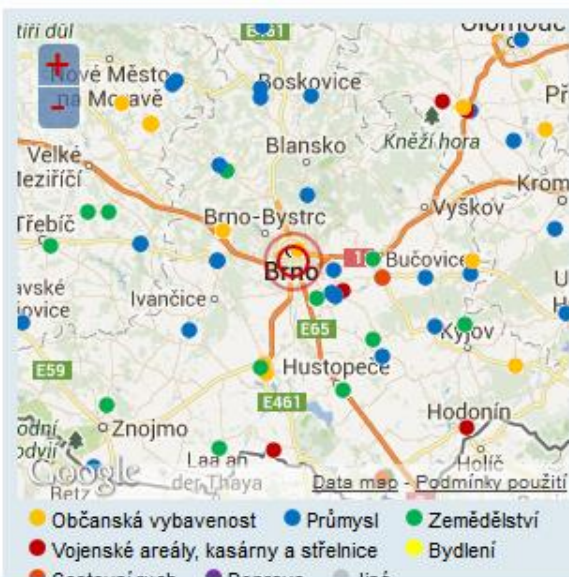
[Úvodní stránka](#) ▶ [Seznam brownfieldů](#) ▶ [Bývalý Centrokov, FINTREX s.r.o., Brno](#)

Zobrazení kompletních údajů je omezené pouze na registrované uživatele Národní databáze brownfieldů.

Po registraci jsou dostupné následující sekce informací: Lokalita, Vlastnictví, Vzdálenosti, Ekologie, Ochrana památek, Technická infrastruktura, Objekty, Fotogalerie.

Přihlašte se pomocí formuláře v záhlaví nebo se [zaregistrujte](#).

Bývalý Centrokov, FINTREX s.r.o., Brno



Dostupné sekce:

- [Lokalita](#)



Zadání cvičení IV.

- **Popište, jak jsou organizovány informační systémy o vodě v rámci MŽP, na jaké technologii jsou vybudovány a jaké jsou jejich silné a slabé stránky.**
- **20 minut + diskuze.**
- **Zpracování: Jan Přikryl**

