

GIS VE VEŘEJNÉ SPRÁVĚ VII

Krajské úřady – současnost a budoucnost

podzim 2019

Petr Kubíček

kubicek@geogr.muni.cz

**Laboratory on Geoinformatics and Cartography (LGC)
Institute of Geography
Masaryk University
Czech Republic**



Zadání cvičení IV.

- **Popište, jak jsou organizovány informační systémy o vodě v rámci MŽP, na jaké technologii jsou vybudovány a jaké jsou jejich silné a slabé stránky.**
- **20 minut + diskuze.**
- **Zpracování: Jan Přikryl**



Geoinformatika na krajských úřadech - současnost



DMVS – klíčový projekt krajů

Projekt Digitální mapa veřejné správy (DMVS) zastřešuje projekty v oblasti prostorových informací, jejichž smyslem je zajištění **dostupnosti garantovaných jednotných dat pro veřejnou správu a veřejnost**. IOP Rozvoj služeb eGovernmentu v krajích.

- Projekt DMVS je jedním z projektů, které jsou podporovány v rámci IOP.
- Projekt DMVS není totožný s „Digitální mapou veřejné správy“, kterou zmiňuje Memorandum o DMVS ze dne 27.11.2008, ale přispívá k jejímu vytvoření
- Projekt DMVS je zaměřen na:
 - **Účelovou katastrální mapu** – povinná služba, maximální alokace 10 mil. Kč
 - **Digitální technickou mapu** – nepovinná služba, maximální alokace 30 mil. Kč
 - **Nástroje pro tvorbu a údržbu územně analytických podkladů** – povinná služba maximální alokace 10 mil. Kč
- Projekt umožnil krajům na tato témata čerpat alokaci až v maximální výši **50 mil. Kč/ kraj**.

Charakteristika DMVS

- všechny datové vrstvy DMVS budou metadatově popsány
- nastaven systém k dosažení harmonizace jednotlivých datových vrstev
- aktualizována subjekty veřejné správy
- distribuována prostřednictvím 14 regionálních technologických center
- k využití pro všechny oprávněné subjekty veřejné správy, podnikatelské subjekty a občany prostřednictvím síťových služeb a jednorázových dávkových přenosů
- hlavní zdroj jednotných a aktuálních informací pro složky Integrovaného záchraného systému ČR



ÚKM – současný stav KM

Analogová KM

- původní katastrální mapa na plastové fólii, různá měřítka

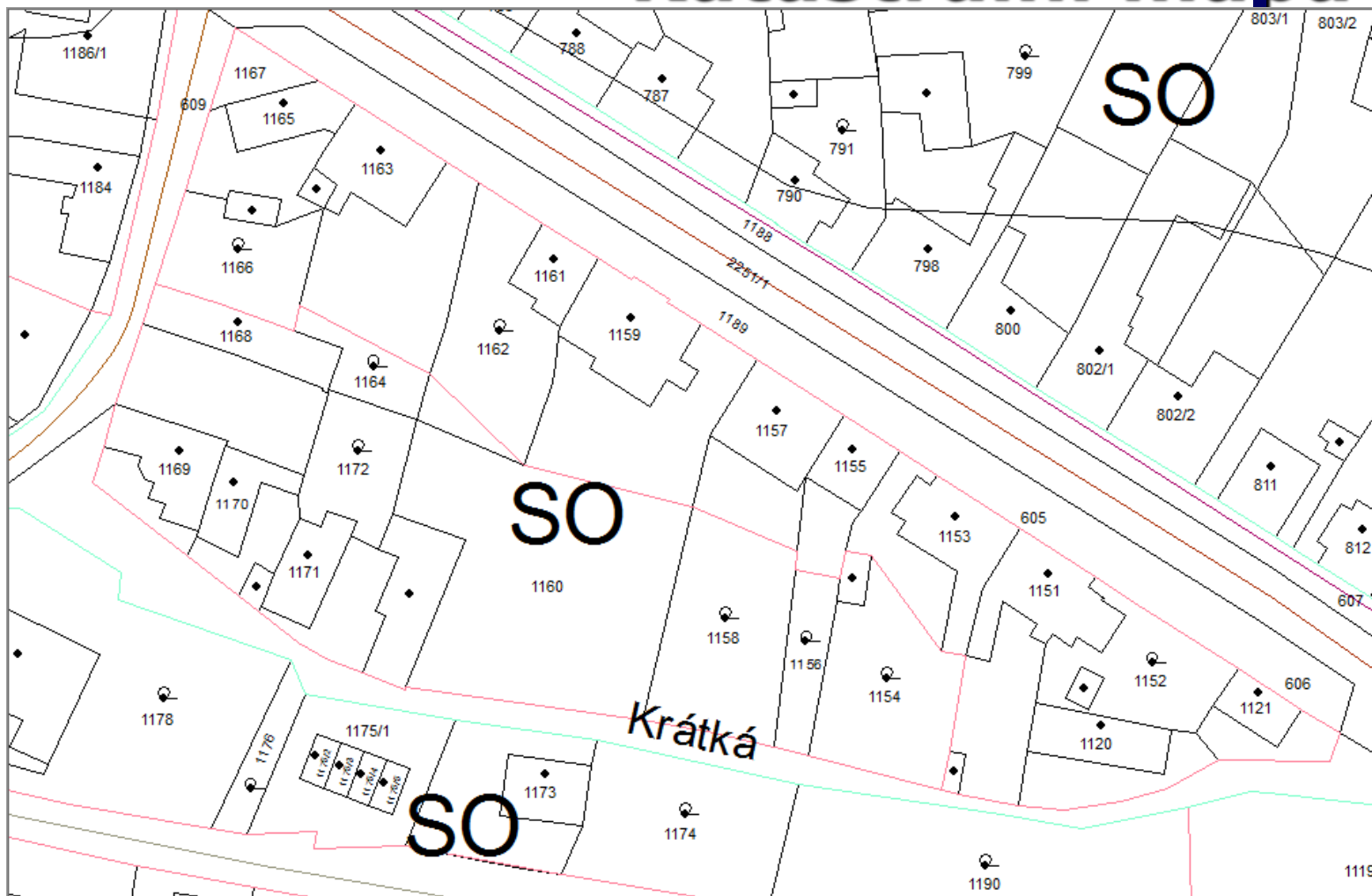
DKM (digitální katastrální mapa)

- spojitá a bezešvá mapa v S-JTSK
- vzniká obnovou katastrálního operátu nebo novým mapováním
- v měřítku 1:1 000 a 1:2 000
- má nejvyšší vyšší kvalitu, má vyšší přesnosti souřadnic podrobných bodů polohopisu.

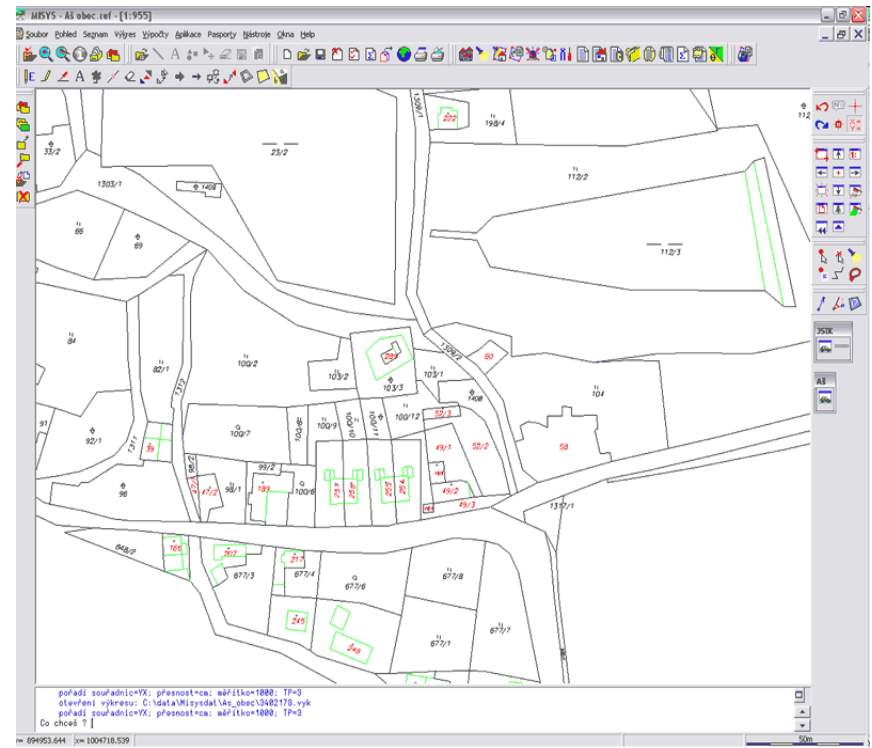
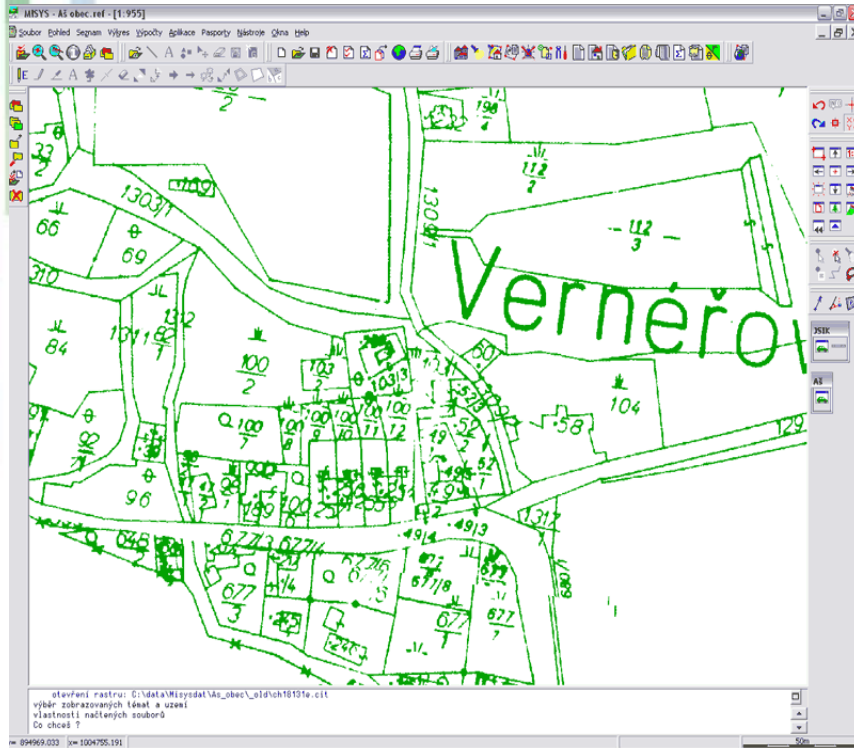
KMD (katastrální mapa digitalizovaná)

- vzniká přepracováním analogové mapy v souřadnicovém systému Státního katastru do S-JTSK
- Navazuje na hranicích, bezešvá mapa
- má zpravidla nižší přesnosti souřadnic podrobných bodů polohopisu

Katastrální mapa



Analogová x digitální KM





Účelová katastrální mapa (UKM)

- **digitální vektorové mapové dílo s obsahem katastrální mapy, pokrývající území kraje, na kterém je KM vedena na plastové fólii**
- **tam kde neexistují DKM, KMD**
- **vektORIZOVANÁ data ÚKM převezme ČÚZK a bude s ní nakládáno stejně, jako s orientační mapou parcel.**



Nástroje pro tvorbu a údržbu ÚAP

Registrační služby (povinné)

- k registraci uživatelů (subjektů) pro případ přístupu k neveřejné části
- vazba na registr práv a povinností

Vyhledávací služby (povinné)

- vyhledávání údajů o území pomocí metadat, poskytováno bezplatně

Prohlížecké služby (povinné)

- zobrazování prostorových dat

Stahování dat (povinné)

- neveřejné (vazba na registrační služby), nikoli placené
- data připravena v předem zveřejněných formátech s metadaty a pasporty údajů o území
- prostřednictvím WFS a WCS nebo připravení exportní dávky

Transformační služby (volitelné)

- transformace dat mezi různými souřadnicovými systémy

Spouštěcí služby (volitelné)

- spuštění služeb založených na prostorových datech

GIS ve veřejné správě

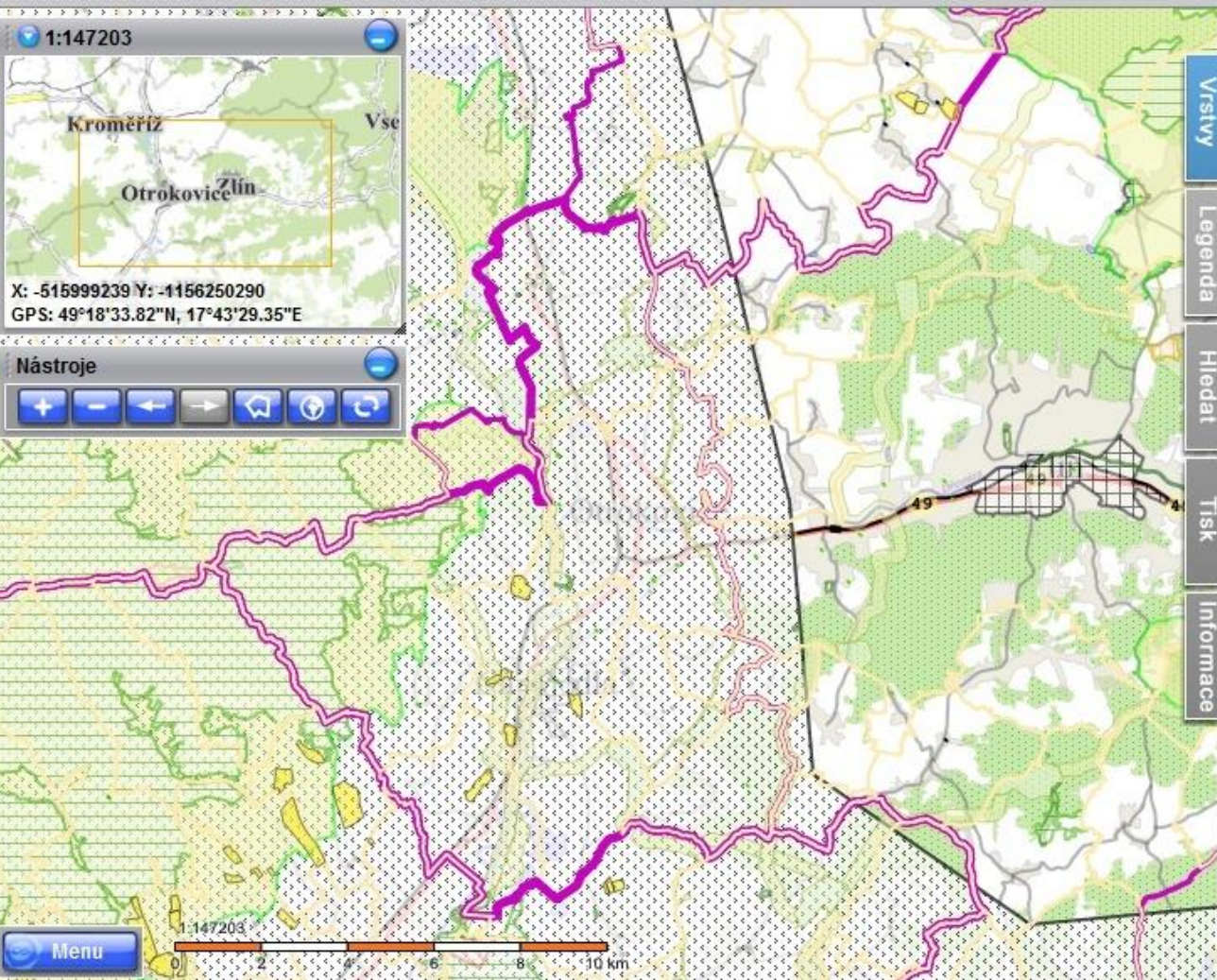


Jednotné územně analytické podklady a územní plány (http://juap-zk.cz)



Režim celé obrazovky ukončíte stisknutím klávesy **F11**

- Základní informace
- Datové sady
- Vstup na portál
- Odkazy
- Návody, prezence
- Rozbory udržitelů



1:147203

X: -515999239 Y: -4156250290
GPS: 49°18'33.82"N, 17°43'29.35"E

Nástroje

Vrstvy..

- Vrstvy
- 1. VÝKRES HODNOT
- 2. VÝKRES LIMITŮ
- 3. VÝKRES ZÁMĚRŮ
- 6. Podkladové mapy
- 7. Mapa katastru České Republiky
- ÚP - HLAVNÍ VÝKRES
- ÚP - VÝKRES VPO, VPS A AO
- ÚP - VÝKRES ZÁKL. ČLENĚNÍ
- ÚP - VÝKRES ZPF A PUPFL

Legenda

Hledat

Tisk

Informace

GI

<http://juap-zk.cz>

- **technologie Maruschka® firmy GEOVAP**
- **Zaměřeno na uživatele:**
 - Pořizovatelé ÚAP a ÚP (ZÚR)
 - Poskytovatelé údajů ÚAP
 - Stavební úřady
 - Projektanti v oblasti územního plánování
 - Veřejnost

Základní vlastnosti

- **Zobrazování dat ÚAP a dat jednotně zpracovaných ÚP, ZÚR.**
- **Definování symbologie na straně serveru (možnost stylovat jednotlivé vrstvy v závislosti na měřítku).**
- **Bez omezení z hlediska řešení průhlednosti vrstev.**
- **Dynamická legenda (automatické generování legendy související se zobrazenými daty).**
- **Dynamické informace o objektech (zobrazení aktivních ikon přímo v mapové kompozici).**
- **Dynamický rozsah poskytovaných dat dle práv uživatelů.**

Základní vlastnosti

- **Vyhledávání, lokalizace (parcela).**
- **Umožnění plnohodnotné vzdálené editace dat prostřednictvím internetu oprávněným subjektům.**
- **Tisk mapových kompozic - serverové generování kartografických plotrových sestav (předdefinovaných i uživatelských).**
- **Jednoduché analýzy (např. informace o jevech, které leží na vybrané parcele).**
- **Systém správy metadat (pasporty údajů o území, metadata jednotlivých prvků).**
- **Zobrazování metadat, pasportů (k jevům, prvkům, datovým sadám), textových částí, dalších dokumentů ("regulativy", rozhodnutí, ...)**
- **Výdej dat, metadat, textových částí.**
- **Verzování celého obsahu datového skladu.**

ukázka podoby územních plánů v prostředí Portálu JUAP

Legenda

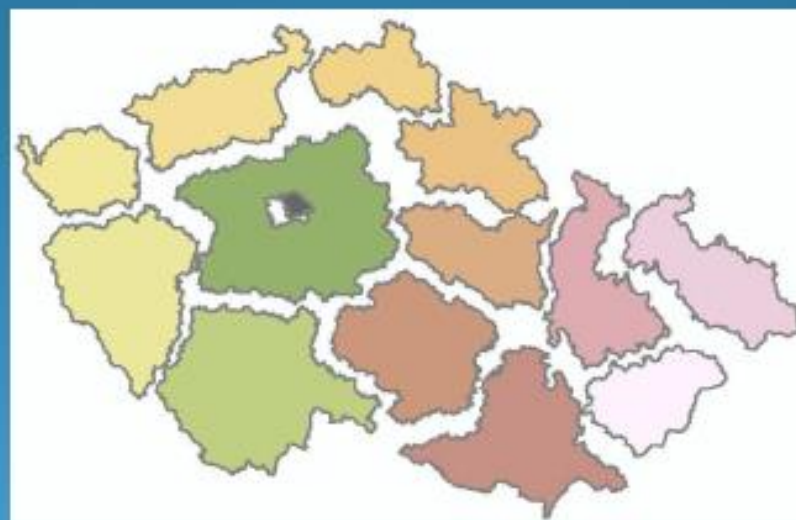
[Symbol]	Zastavěné území
[Symbol]	Zastavěné území
[Symbol]	BH - plochy bydlení - bydlení hromadné - Stav
[Symbol]	BI - plochy bydlení - bydlení individuální - Stav
[Symbol]	IR - plochy rekreace - plochy rodinné rekreace - Stav
[Symbol]	OV - plochy občanského vybavení - plochy v
[Symbol]	OH - plochy občanského vybavení - veřejná služba - Stav
[Symbol]	OS - plochy občanského vybavení - plochy d
[Symbol]	D - plochy dopravní infrastruktury - Stav
[Symbol]	DS - plochy dopravní infrastruktury - silniční
[Symbol]	DV - plochy dopravní infrastruktury - drážní
[Symbol]	TV - plochy technické infrastruktury - vodní
[Symbol]	TE - plochy technické infrastruktury - energetické
[Symbol]	PV - plochy veřejných prostranství - plochy
[Symbol]	SO - plochy smíšeného využití - plochy smíšené
[Symbol]	VP - plochy výroby a skladování - průmyslové
[Symbol]	VD - plochy výroby a skladování - drobná výroba - Stav
[Symbol]	VZ - plochy výroby a skladování - zemědělské - Stav
[Symbol]	WT - plochy vodní a vodohospodářské - vodní
[Symbol]	Z* - plochy sádkové zeleně - Stav
[Symbol]	K - plochy krajinné zeleně - Stav

Vrstvy..

- Vrstvy
- Legenda
- Hledat
- Task
- Informace
- 1. VYKRES HODNOT
- 2. VYKRES LIMTU
- 3. VYKRES ZÁMĚRU
- 4. OSTATNÍ PRVKY VYKRESU
- ZÁMĚRY
- 4. ÚAP A
- 5. ÚAP B
- 6. Podkladové mapy
- 7. Mapa katastru České republiky
- Blokova mapa
- Čista parcel
- Plochy parcel
- Vnitřní kresba
- Vrstevnice
- WMS - Katastrální mapa ČÚZK 2009
- WMS - ORTOFOTO ČÚZK 2006 (50 cm)
- WMS - ORTOFOTO Geodis 2008 (20 cm)
- WMS - Pozemkový katastr ČÚZK (PK)
- ÚP - HLAVNÍ VÝKRES
- ÚP - FUNKČNÍ PLOCHY - RAVIRH
- ÚP - FUNKČNÍ PLOCHY - REZERVA
- ÚP - FUNKČNÍ PLOCHY - STAV
- OMEZENÍ VE VYUŽITÍ ÚZEMÍ
- ZÁKLADNÍ ÚZEMNÍ ČLEZENÍ
- ÚP - VÝKRES VPO, VPS A AO
- ÚP - VÝKRES ZÁKL. ČLEZENÍ
- ÚP - VÝKRES ZPĚ A POPŮL
- ZUR - PLOCHY NADMÍSTNÍHO VYUŽITÍ
- PLOCHY A KORIDORY NADMÍSTNÍHO VYUŽITÍ
- koridory a plochy dopravy
- koridory a plochy technické
- Plochy pro těžbu nerostných surovin
- Plochy pro výrobu
- územní specializační záměr
- územní systém ekologické stability
- ZUR - PLOCHY VPS A VPO

GIS ve veřejné správě

DMVS krajů – současný stav a co dál v rámci GeoInfoStrategie



Nemoforum - Implementace GeoInfoStrategie

16.10.2015

Ing.Pavel Matějka, Michal Souček

Současný stav DMVS na krajích

- **ÚAP - realizováno ve 12 krajích**
- **DTM – realizováno ve 4 krajích**
- **ÚKM - realizováno ve 12 krajích**
- **Široké spektrum dodavatelů**

Přehled dodavatelů DMVS ÚAP



Přehled dodavatelů DMVS DTM



- hranice republiky
- Kraj projekt nerealizoval
- Georeal spol. s r. o.
- Geovap. spol. s r. o.
- VARS Brno a.s., Georeal spol. s r. o.

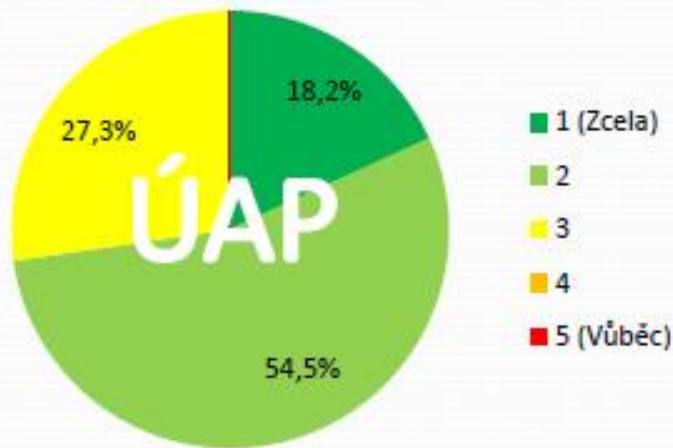
Přehled dodavatelů DMVS ÚKM



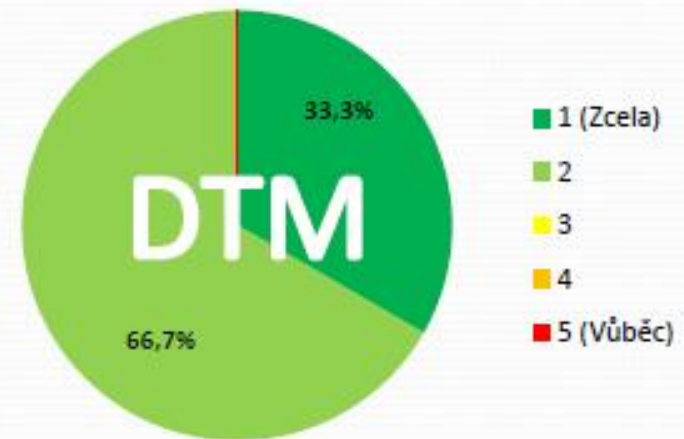
- hranice republiky
- Kraj projekt nerealizoval
- Asseco Central Europe, a.s.
- GEFOS a.s.
- GECDIS BRNO spol. s r.o.
- Georeal spol. s r.o.; Gefos a.s.
- MDP GEO, s.r.o.
- T-Mapy, spol. s r.o.
- VARS Brno a.s.

Realizace projektů DMVS na krajích - ohlédnutí

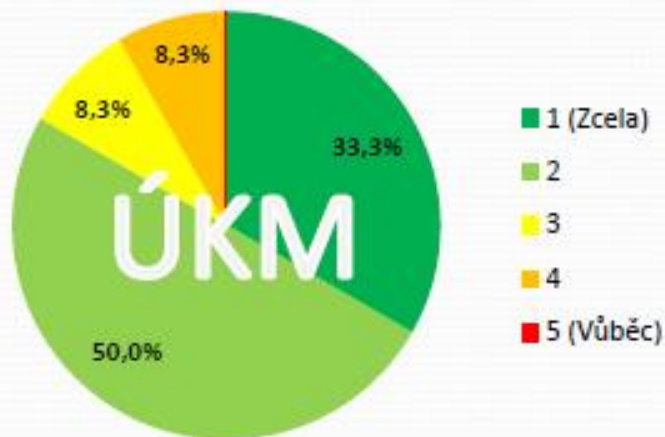
Splnil projekt DMVS ÚAP Vaše očekávání?



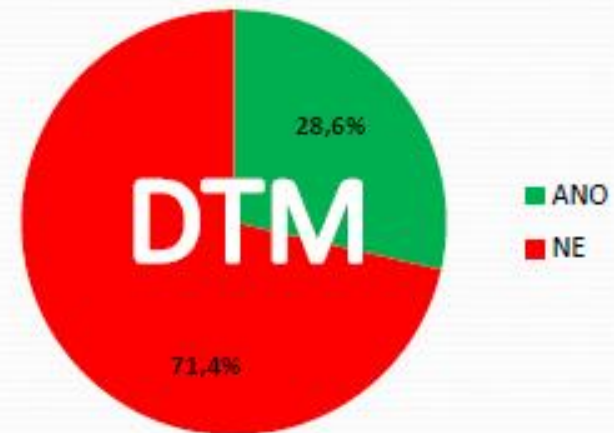
Splnil projekt DMVS DTM Vaše očekávání?



Splnil projekt DMVS ÚKM Vaše očekávání?



Mají být kraje garanty DTM na svých územích?





DMVS – otevřené otázky

- Rozvoj DMVS nyní závisí spíše na **centrálních orgánech**, nikoliv na krajích.
- IT na krajích je zastoupeno v **radě** jen někde, není všude známost Memoranda a konceptu DMVS.
- DMVS ani GIS obecně není řešen v návrhu **eGOV strategie** MVČR.
- Nejen 3 mapové vrstvy (ÚKM, DTM, nástroje ÚAP) -> ale **více služeb**.
- DMVS propojit v **procesech** veřejné správy.
- **Marketing** směřovaný na veřejnost, politiky a úředníky – povzbuzení poptávky.
- GIS v prostředí **sociálních sítí, mobilních aplikací** a veřejných mapových služeb (například turistické aplikace, služba limitů území, katastrální mapy, ...).



Kahoot!

Kraj Vysočina

- Kraj Vysočina spustil na adrese **geoportal.kr-vysocina.cz** provoz nového Geoportálu DMVS.
- Přínosem je zjednodušení informačního servisu pro všechny, kteří potřebují a využívají mapové podklady pro svou práci.



Cesta: [Titulní stránka](#) **Geoportál DMVS**

- Mapa
- Veřejné mapové kompozice
- Aplikace
- Mapové služby
- Datové sady
- Vyhledávání
- Objednávka dat
- Mobilní aplikace
- O geoportálu

**Geoportál DMVS Kraje Vysočina**

Mapa



Specializovaný nástroj pro práci s daty a mapovými službami

Aplikace



Mapové služby



Datové sady



Veřejné mapové kompozice

Cesta: [Titulní stránka](#) >> [Veřejné mapové kompozice](#)

- Geoportál DMVS
- Mapa
- Veřejné mapové kompozice**
- Aplikace
- Mapové služby
- Datové sady
- Vyhledávání
- Objednávka dat
- Mobilní aplikace
- O geoportálu

Veřejné mapové kompozice

Připravili jsme pro vás několik mapových kompozic, které ilustrují široký rozsah našich činností a zpřístupňují vizuálně příjemnou formou výsledky naší práce.

Administrativní členění



Mapová kompozice přehledně zobrazuje hranice kraje, okresů, obcí s rozšířenou působností, pověřených obcí, obcí a katastrálního území. Součástí kompozice jsou i data Českého statistického úřadu - adresy, budovy, ulice a veřejná prostranství.

Čistá Vysočina 2013



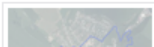
Čistá Vysočina 2013 – zapojte se do úklidu okolí silnic na Vysočině V letošním roce se opět můžete zapojit do 5. ročníku jarního úklidu v kraji. Hlavní pozornost je určena okolí silnic. V loňském roce se do akce zapojilo 17 tisíc účastníků a bylo sesbíráno přes 90 tun odpadků. „Akce probíhá v celém kraji a tradičně se do ní zapojují obce, neziskové organizace, školy ale i jednotlivci. V loňském roce se přidalo i více menších obcí, které zajišťují úklid u silnic ve svém katastru,“ říká Martin Hyský, radní pro oblast regionálního rozvoje. Aktivita Čistá Vysočina probíhá v souvislosti s Mezinárodním dnem Země, kterým je 22. duben. Úklid probíhá v termínu od 12. 4. do 22. 4. 2013. Akce nenahrazuje svoz domácího velkoobjemového odpadu! Další informace - Petr Holý, mobil.:724 650 276, tel.: 564 602 538, email: holy.p@kr-vysocina.cz

Optické sítě



Optické telekomunikační vedení Kraje Vysočina představuje souhrn optických sítí, které umožňují vedení datových toků prostřednictvím optických vláken. Optické sítě, kterými jsou vedeny data na území kraje jsou tyto: Rowanet, Dial Telecom, GTS Novera, JME optika, Transgas, Metropolitní síť KrÚ Jihlava, Net4Net, Optonet, Optokon kos, Pragonet, První telefonní, Selfnet, O2, Telia Sonera, Tiscali optika, ČD Metalika, ČD Telematika a Pegas buňky.

Památkově chráněná území



Mapa zobrazuje zákonem prohlášená plošně chráněná památková území, která vykazují kulturní hodnoty. Jedná se o památkové rezervace (městské, vesnické), památkové zóny (městské, vesnické, krajinné) a ochranná pásma.

Účelová katastrální mapa

Cesta: [Titulní stránka](#) » [Mapa](#)

[zvětšit mapu](#)

- Geoportál DMVS
- Mapa
- Veřejné mapové kompozice
- Aplikace
- Mapové služby
- Datové sady
- Vyhledávání
- Objednávka dat
- Mobilní aplikace
- O geoportálu

Účelová katastrální mapa

Účelová katastrální mapa

Tabulka obsahu

- Grafické poznámky
- Účelová katastrální mapa
- Polohopis - služba
- Ortofoto

Přidat data

Katastr nemovitostí

Hledej:

Podle:

Katastrální území:

Číslo parcely:

Poddělení parcely:

HLEDEJ

Kreslením v mapě: parcely

1: 20 000

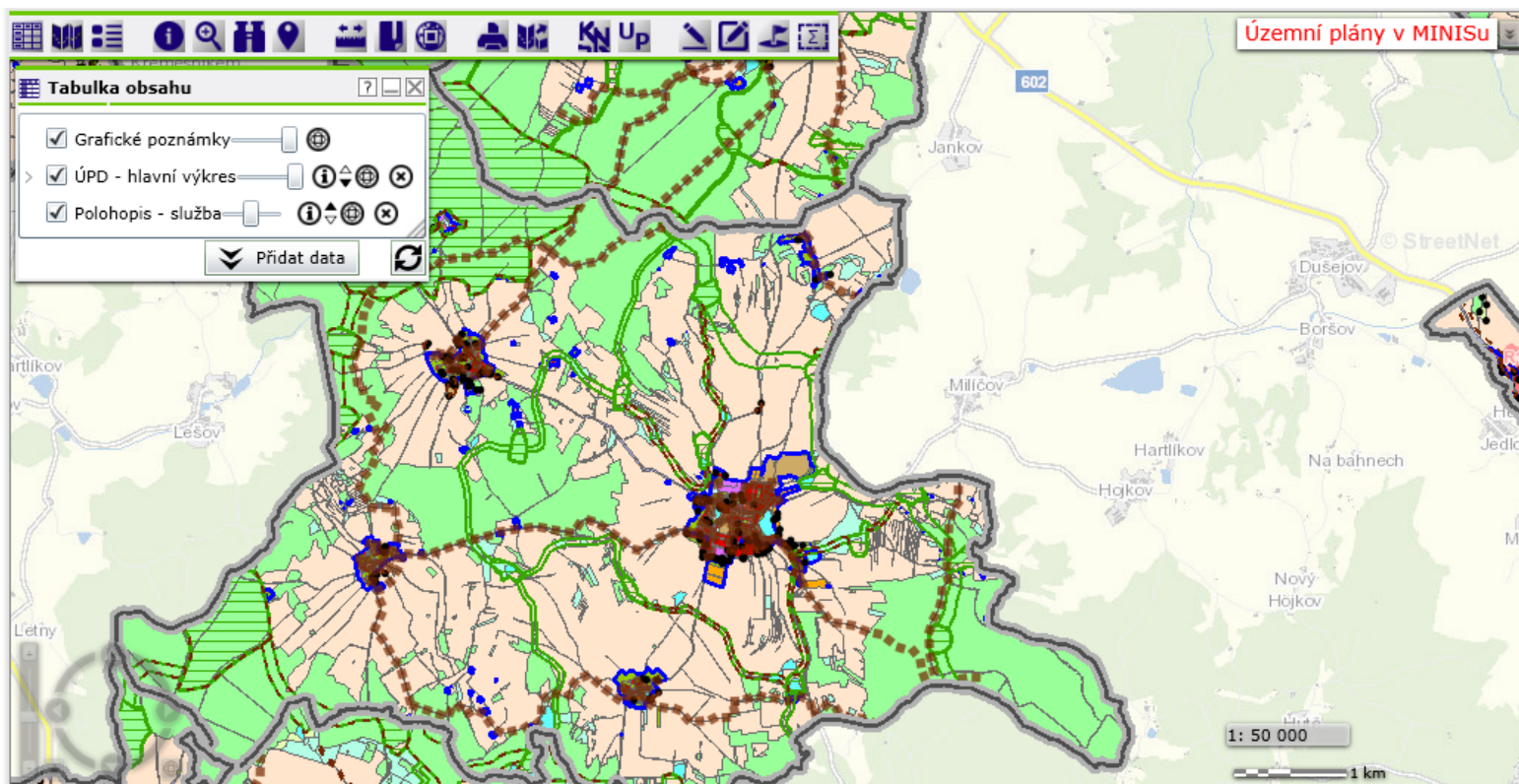
700 m

Mapová kompozice Územní plány v MINISu zobrazuje územní plány, které jsou vytvořené podle metodiky **MINIS** (minimální standard pro digitální zpracování územních plánů v GIS). Cílem **MINIS** je sjednotit formu zpracování územních plánů a usnadnit tak jejich používání

Cesta: [Titulní stránka](#) » [Mapa](#)

[zvětšit mapu](#)

- Geoportál DMVS
- Mapa**
- Veřejné mapové kompozice
- Aplikace
- Mapové služby
- Datové sady
- Vyhledávání
- Objednávka dat
- Mobilní aplikace
- O geoportálu



Objednávka a výdej dat

Pouze **registrovaní uživatelé** mají k dispozici nástroj pro objednávání dat.

Objednávky

Objednávky (3)				
Číslo objednávky	Datum	Stav	Popis	Detail
20121009002	09.10.2012 - 13:26	odeslána		detail
20121009001	09.10.2012 - 09:45	odeslána		detail
20121008004	08.10.2012 - 16:06	vyzvednutí dat		detail

Pokud sledujete nesrovnalosti ve vaší objednávce, neváhejte nás kontaktovat.

Administrace produktů

Popis	Akce
Přidání nového produktu:	<input type="text" value="data SDE"/> <input type="button" value="přidat"/>
Prohlázení produktů ostatních kategorií:	<input type="button" value="prohlížet produkty"/>

Chráněná krajinná oblast (Krajský úřad Kraje Vysočina)



Chráněná krajinná oblast (CHKO) Kraj Vysočina, je dle zákona č. 114/1992 Sb. o ochrání krajinou, charakteristicky vyvinutým reliéfem (geografie)reléfem, významným podílem přírodním zastoupením dřevin, případně s dochovanými památkami historického osídlení. I odstupňované ochrany tak, aby se udržoval a zlepšoval jejich přírodní stav a byly zachovány tyto území. Rekreační využití CHKO je přípustné, pokud nespočívá v přírodní hodnoty.

Základ tvoří **produktový katalog**, který data nabízí k výběru

Kraj Jihomoravský

Výchozí principy zrodu GIS Jihomoravského kraje - INSPIRE

Důraz na jednotné datové sady

- 1.data sbírána a vytvářena jednou a spravována na takové úrovni, kde se tomu děje nejefektivněji
- 2.data vytvářena na jedné úrovni státní správy a sdílena jejími dalšími úrovněmi
- 3.možnost kombinovat data z různých zdrojů a sdílet je mezi mnoha uživateli a aplikacemi
- 4.data dostupná za podmínek, které nebudou omezovat jejich rozsáhlé využití
- 5.snadnější vyhledávání dostupných dat, vyhodnocení vhodnosti jejich využití pro daný účel a zpřístupnění informace, za jakých podmínek je možné tato data využít
- **INSPIRE** Směrnice 2007/2/ES
- **Zákon 123/1998 Sb.**, o právu na informace o životním prostředí. Vstoupil v platnost **14.11.2009**



Portálová řešení JmK

2005
mapový
portál
Geodata
ÚP

JMKrU_UP.avi - Windows Media Player
Soubor Zobrazit Přehrát Oblíbené Přejít Nápověda

GIS OÚPSŘ KRAJSKÉHO ÚŘADU JIHMORAVSKÉHO KRAJE - Microsoft Internet Explorer
File Edit View Favorites Tools Help

Address http://booksize/jmkr_u/main.asp

GOEGRAFICKÝ INFORMAČNÍ SYSTÉM
OBORU ÚZEMNÍHO PLÁNOVÁNÍ A STAVEBNÍHO ŘÁDU
KRAJSKÉHO ÚŘADU JIHMORAVSKÉHO KRAJE

Jihomoravský kraj

Mapa | Mapové vrstvy | Dotazy | Nastavení | Nápověda

Přehledka

Výběr tematického pohledu
Technické limity

Výběr aktivní vrstvy
Žádná

Souřadnice JTSK (m)
JTSK X: -638120.3394
JTSK Y: -1189124.3676

Měřítko
1 : 45793
1374m

Intergraph ČR, spol. s r.o.
Podbabská 20
Praha 6
160 46
info-cz@intergraph.com
tel.: +420 2 2439 0020

LOŽISKA NEROSTNÝCH SUROVIN
Dobývací prostor (těžený)
Dobývací prostor (netěžený)
Chráněné ložiskové území
Bilancované ložisko (výhradní)
Evidované nevýhradní ložisko
Nevýhradní ložisko
ostatní
Prognózní zdroj nerostných surovin

PODDOLOVANÁ A SESUVNÁ ÚZEMÍ
VODNÍ ZDROJE A JEJICH OP

VODNÍ TOKY A PLOCHY
PAMÁTKOVÉ ZÓNY A JEJICH OCHRANNÁ PÁSMA
ARCHEOLOGICKÉ NEMOVITÉ KULTURNÍ PAMÁTKY
LETECKÁ DOPRAVA
ŽELEZNIČNÍ DOPRAVA

Start | C:\INGR\Sales\JMkr... | JMKrU_UP.avi - ... | Clipboard - IrfanVie... | 15:47



Geoportál územního plánování

- V provozu od r. 2009
- nejen možnost prohlížení dat
- autorizované přístupy
- poskytuje mapové služby
- výdejní modul pro stahování vektorových dat
- řeší různé souřadné systémy
- ETL nástroje
- modul katastru
- metainformační modul
- aplikuje INSPIRE
- *<http://up.kr-jihomoravsky.cz>*



Geoportál územního plánování

[Mapový portál WMS](#)

[Autorizovaný vstup](#)

[Metadatový klient](#)

Politika územního rozvoje ČR

Územní plánování na úrovni JMK

Územně plánovací dokumentace (ÚPD)

■ [ZÚR JMK](#)

Územně plánovací podklady (ÚPP)

■ [ÚAP JMK](#)

■ [ÚPG JMK](#)

■ [Územní studie JMK](#)

Územní plánování na úrovni ORP

Územně plánovací dokumentace (ÚPD)

■ [Územní a regulační plány obcí JMK](#)

■ [Územní plány pořízené na základě dotace JMK od roku 2009](#)

■ [Územní plány 2005, 2006](#)

Územně plánovací podklady (ÚPP)

■ [Územně analytické podklady ORP JMK](#)

Územně plánovací dokumentace sousedních krajů

■ [Územně plánovací dokumentace sousedních krajů ČR](#)

■ [Územně plánovací dokumentace sousedních krajů SR](#)

Služby

■ [ÚKM JMK](#)

■ [Šikmé snímkování](#)

■ [KML server](#)

Geoportál územního plánování JMK

Vítejte na stránkách mapového portálu odboru územního plánování a stavebního řádu Krajského úřadu Jihomoravského kraje.

Jihomoravský kraj (dále jen JMK) je orgánem územního plánování ve smyslu § 5 zákona č. 183/2006 Sb., o územním plánování a stavebním řádu, ve znění pozdějších předpisů (dále jen stavební zákon), který pořizuje územně plánovací dokumentaci (dále jen „ÚPD“) kraje, a to zásady územního rozvoje (dále jen „ZÚR“), regulační plány (dále jen „RP“) a územně plánovací podklady (dále jen „ÚPP“) kraje, a to územně analytické podklady kraje (dále jen „ÚAP“) a územní studie (dále jen „ÚS“). Geoportál územního plánování JMK je zřizován za účelem splnění povinnosti umožnit dálkový přístup k územně plánovací dokumentaci a územně analytickým podkladům podle ustanovení §164 a §166 stavebního zákona. Další závazné požadavky vyplývají ze směrnice Evropského parlamentu a Rady 2007/2/ES o zřízení Infrastruktury pro prostorové informace v Evropském společenství (INSPIRE).

Součástí Geoportálu je Účelová katastrální mapa JMK (dále jen ÚKM). Jedná se o účelovou digitální bezešvou podobu katastrálních map, vytvořenou ve spolupráci s katastrálním úřadem pro Jihomoravský kraj pro potřeby geografického informačního systému Jihomoravského kraje. Využití nachází zejména jako referenční podklad pro projekty jednotlivých odborů KrÚ JMK včetně územního plánování pro zpracování územních plánů (dále jen ÚP) v digitální podobě s přesností identifikace parcelního čísla a s možností propojení s databází ISKN ČÚZK.





Mapový portál JmK



Informace z oblasti geodat
Krajského úřadu přehledně
na jednom místě



Komplexní nástroj pro tvorbu
a prezentaci geoinformací
v působnosti krajského úřadu



Tématické portály

Od roku 2011

<http://mapy.kr-jihomoravsky.cz>

Mapový portál

Mapový portál



Jihomoravský kraj

Úvod | **Mapy** | Mapové služby | Metadata | Poskytování dat | Informace | Autorizovaný vstup | Kontakty



Územní členění JMK



Územní plánování



Katastrální mapy



Ochrana přírody, životní prostředí



Ortofotomapa JMK



Kulturní památky



Zdravotnictví



Doprava

Vítejte na stránkách Mapového portálu Krajského úřadu Jihomoravského kraje

Na portálu najdete informace z oblasti geodat krajského úřadu, tematické mapové kompozice, popisy mapových služeb, editor pro tvorbu metadat podle pravidel směrnice INSPIRE, informace o možnosti poskytování digitálních dat krajského úřadu obcím, projektantům, studentům apod.

Mapové kompozice jsou připraveny nejen pro odborné uživatele, ale i pro širokou veřejnost formou zjednodušených tematických kompozic.

Naleznete zde např. účelovou katastrální mapu Jihomoravského kraje, soubor ortofotomap, ale také ucelené portály jako je např. Geoportál územního plánování, Portál památek a kultury nebo Cykloportál – Jižní Morava.



Hledej v metadatech:

Hledej

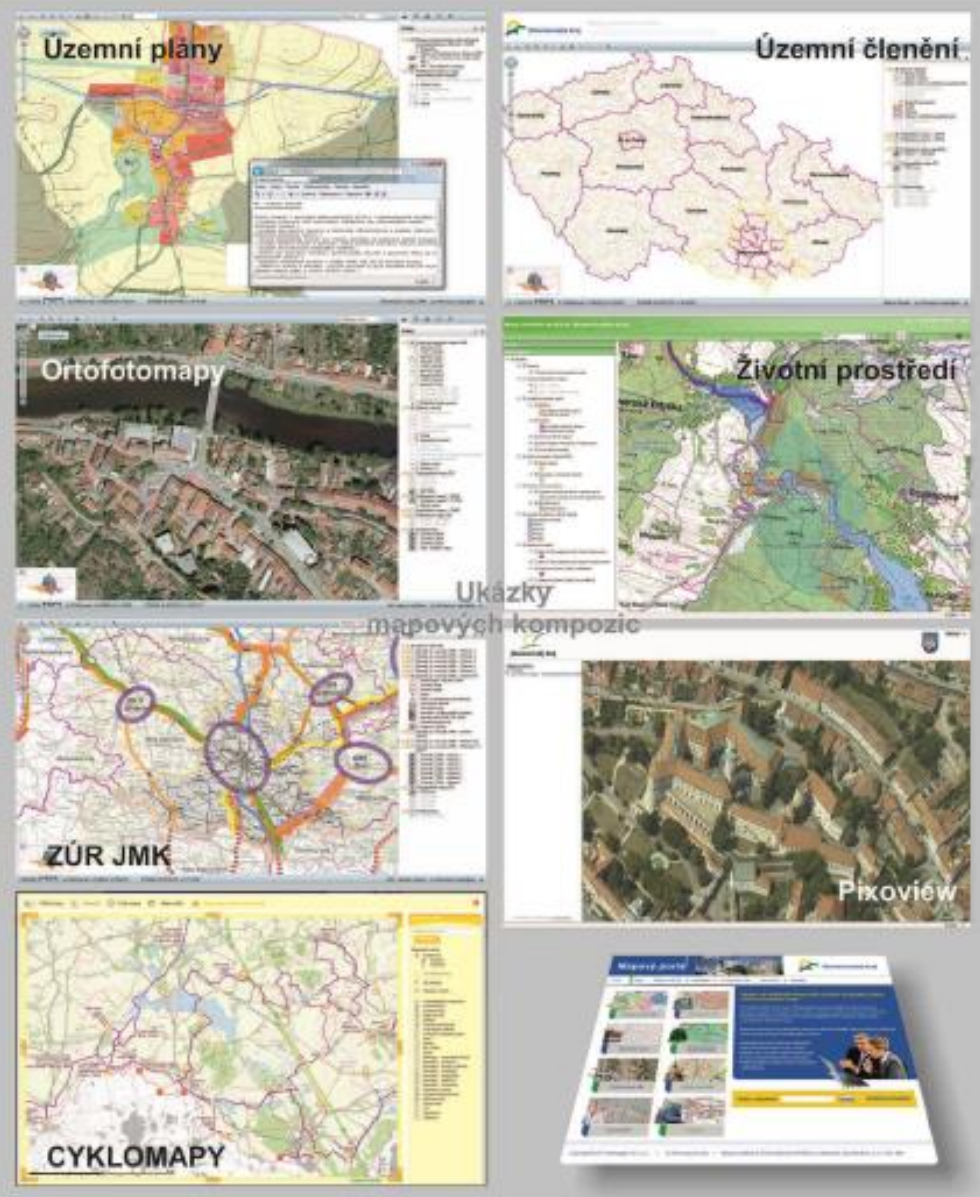
[Rozšířené vyhledávání](#)

NOVINKY A AKTUALITY

■ [Archiv aktualit](#)



- informace z oblasti geodat krajského úřadu na jednom místě
- komplexní nástroj pro tvorbu a prezentaci geoinformací v působnosti krajského úřadu



GIS ve veřejné správě

Geoinformatika na krajských úřadech - budoucnost



Strategie rozvoje informačních a komunikačních technologií (ICT) regionů ČR v letech 2013 – 2020

Zpracována členy KI AKČR od prosince 2012 do února 2013.

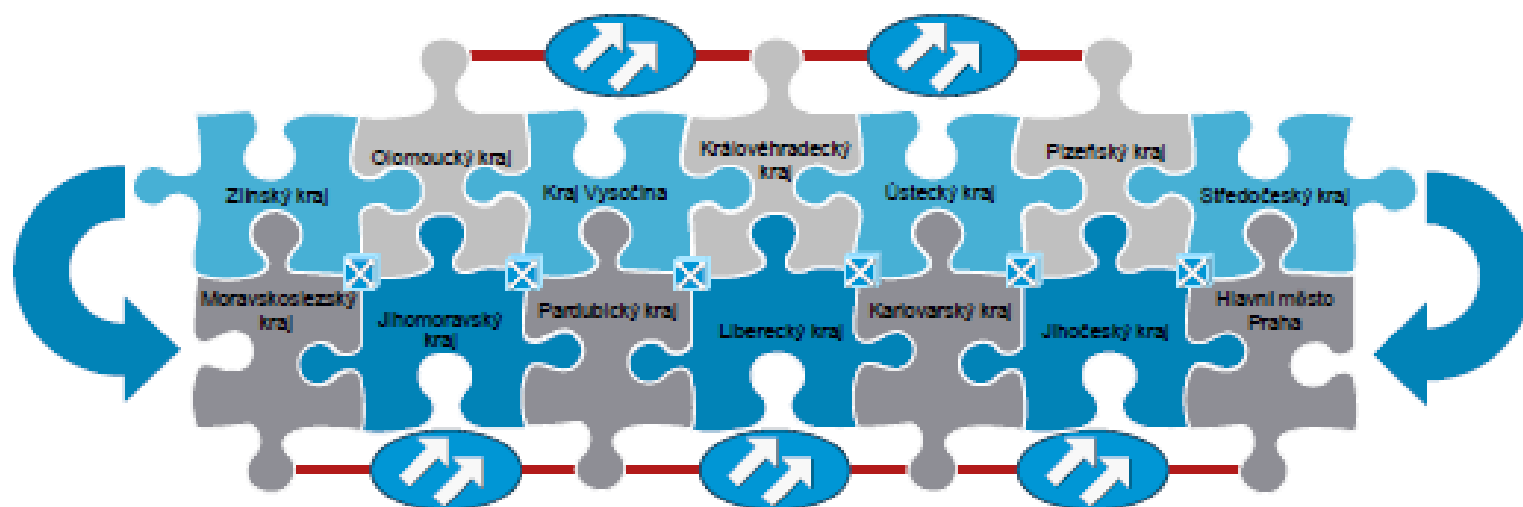
- **Definována společná vize krajů v oblasti rozvoje ICT:**

- *Udržitelný rozvoj ICT zvyšující kvalitu a efektivitu výkonu veřejné správy a podporující rozvoj, spolupráci a konkurenceschopnost regionů.*

- **Definovány základní **priority** rozvoje ICT.**

Digitální strategie krajů

Strategie rozvoje informačních a komunikačních technologií (ICT) regionů ČR v letech 2013 – 2020



Priority strategie

Priorita 3 – Služby a data

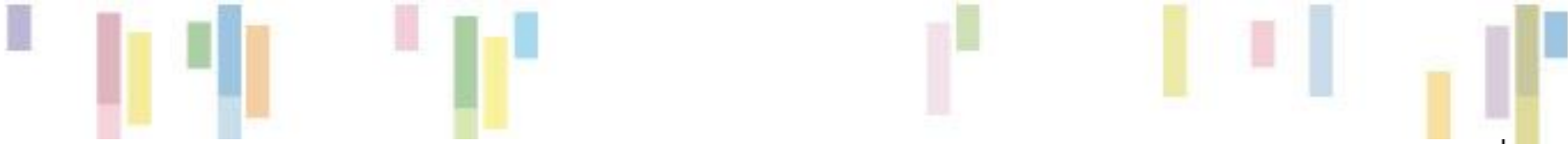
• 3.4 - Rozvoj Open Source

- *Komunitní vývoj ISVS, změna nákupního procesu SW řešení (otevřená rozhraní, otevřený kód, otevřený datový model), realizace služeb distribuovaného GIS, podpora otevřených standardů.*

• 3.7 - Rozvoj geoinformatiky

- *Rozvoj projektu DMVS, začlenění výstupů GIS krajů do NGII jako součást celostátních registrů a geoportálů; vznik nových mapových služeb pro veřejnost; důraz na mobilitu; prosazování principu sdílení jednou pořízených veřejně využitelných dat.*

Asociace krajů ČR – <http://www.asociacekrajů.cz/>



3.7	Rozvoj geoinformatiky	kraje, města, obce, NGO	iROP	150 mil Kč
-----	------------------------------	-------------------------------	------	------------

Specifikace: rozvoj projektu DMVS, začlenění výstupů GIS krajů do NGI jako součást celostátních registrů a geoportálů; vznik nových mapových služeb pro veřejnost; důraz na mobilitu; prosazování principu sdílení jednou pořízených veřejně využitelných dat.

Cílová skupina: občané, OVM, PO

Příklady možných projektů: Dopracování a sjednocení krajských DMVS (UKM, DTM, UAP?) pod centrální geoportál dle zásad distribuovaného GISu; jednotná služba limitů území pro koncové aplikace; mapové aplikace pro turistické portály (cykloportály, běžkařské trasy...), rozvoj systémů pro monitorování, modelování, predikci a podporu řešení krizových situací (bleskové povodně, záplavy, znečištění, sesuvy půdy, dopravní omezení apod.) včetně zajištění potřebné datové základny zahrnující zpřesněné mapové podklady v ohrožených lokalitách, měřicí stanice apod.

Zadání cvičení VI.

- Na základě článku Feciskanin a kol. (2015) specifikujte postupy testování výkonu webových mapových aplikací.
- Zpracování: Jakub Řehák

