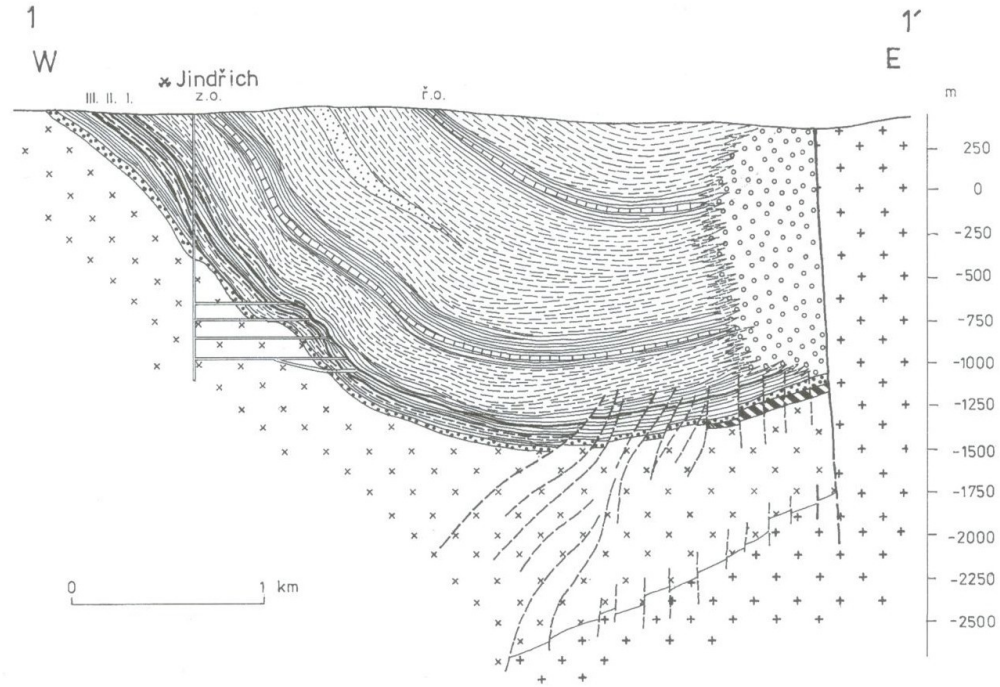
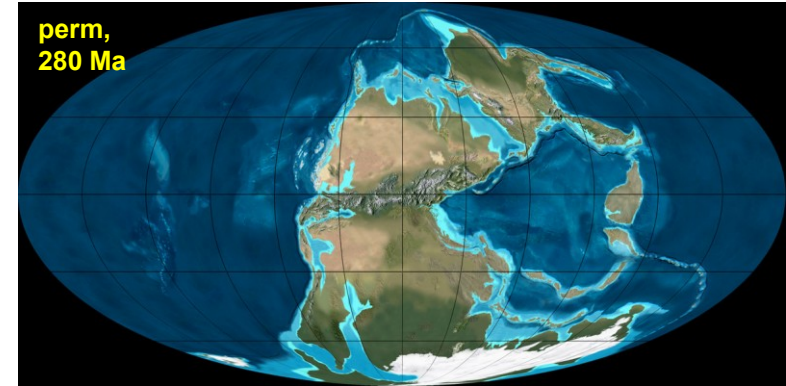
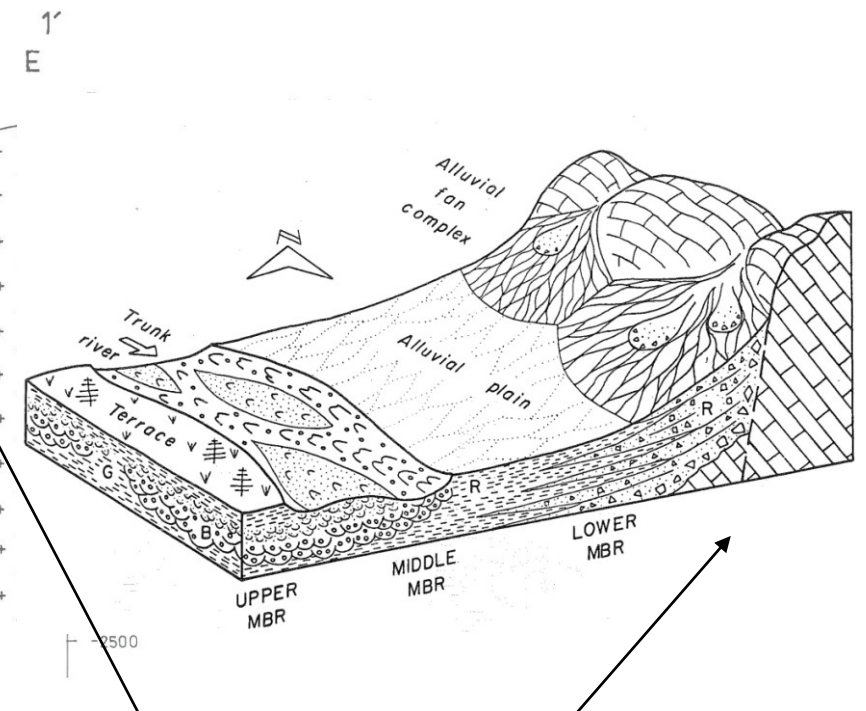
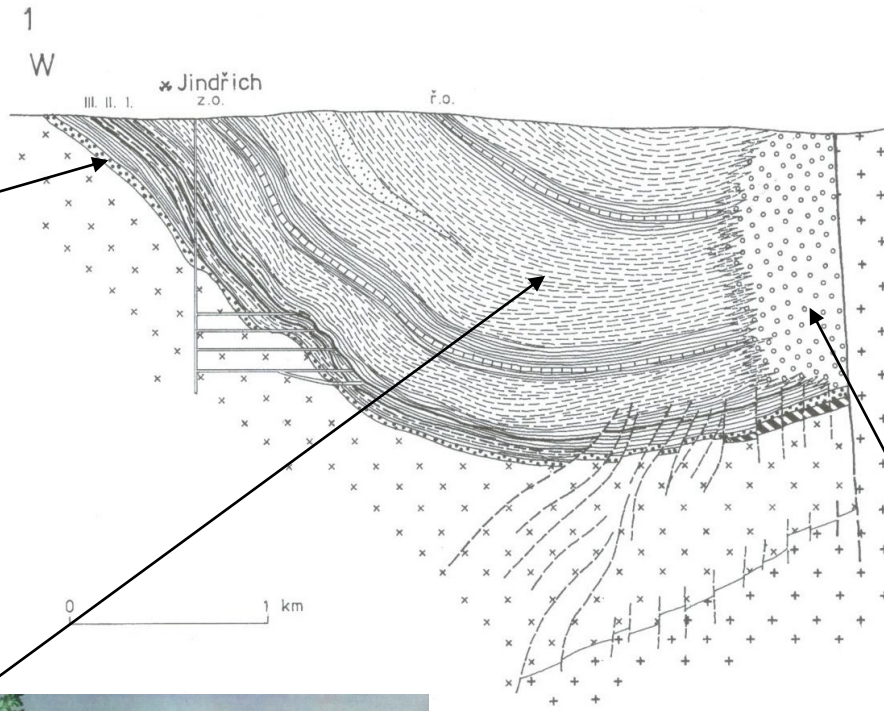


Boskovická brázda



Geologické řezy boskovickou brázdou. Lokalizace a legenda viz příl. 17.
 Řez 1-1' vedený střední částí rosicko-oslavanského revíru v úrovni Dolu Jindřich ve Zbýšově. L. Malý (1989), upraveno J. Jarošem (1998). Plná čára – I., II., III. sloje rosicko-oslavanského souvrství, čárkované – mezislojky mezi III. a II. slojí, čerchované – autunské slojky v nadloží I. sloje, z.o. – zbyšovský obzor, ř.o. – říčanský obzor.
 Řez 2-2' vedený letovicko-oslavanskou oblastí orientovaný ve směru V-Z, částečně lomený. J. Jaroš (1962), upraveno (1998).
 z.o. – zbraslavský obzor, z.-s.o. – zboněcko-svitávecké obzory, m.o. – míchovské obzory, b.o. – bačovské obzory, s.o. – sudické obzory.





ace a legenda viz příl. 17.
 nského revíru v úrovni Dolu Jindřich ve Zbýšově. L. Malý (1989),
 III. sloje rosicko-oslavanského souvrství, čárkovaně – mezislojky
 y v nadloží I. sloje, z.o. – zbýšovský obzor, ř.o. – říčanský obzor.
 orientovaný ve směru V-Z, částečně lomený. J. Jaroš (1962), upra-
 vitávecké obzory, m.o. – míchovské obzory, b.o. – bačovské obzo-

