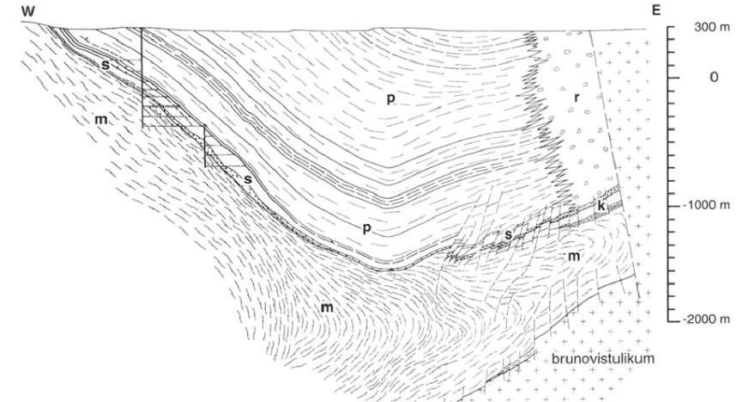
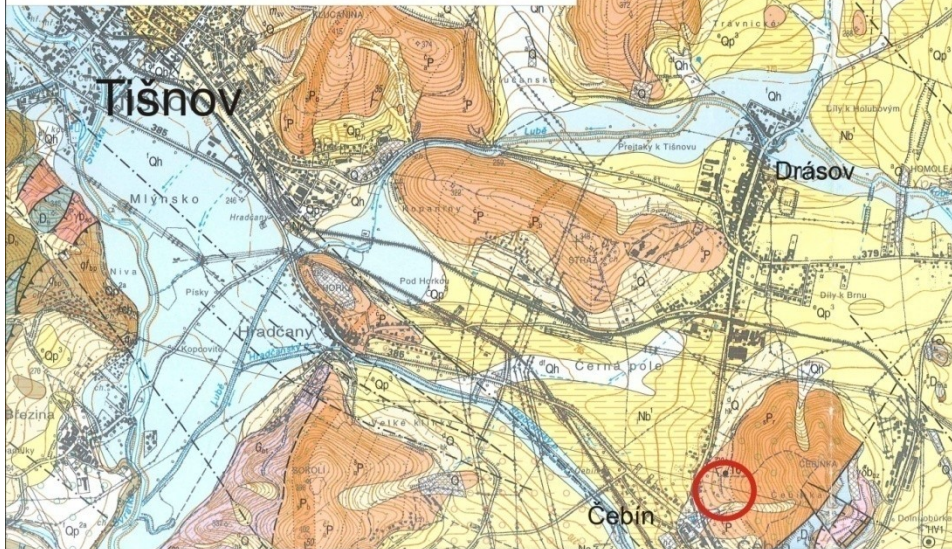
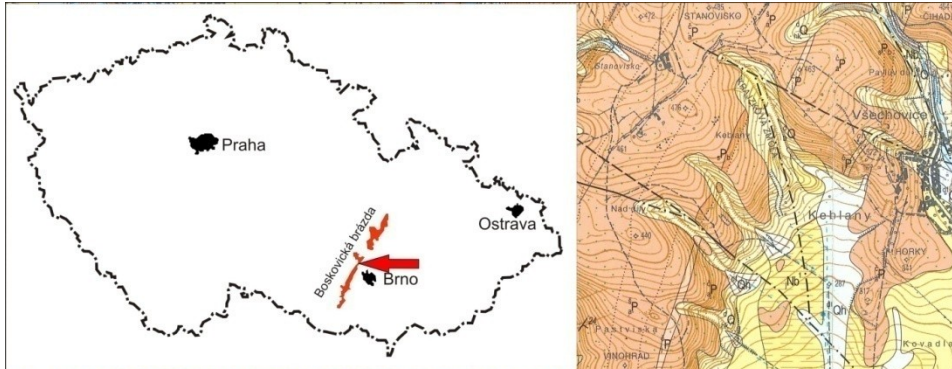


Kontakt rokytenských slepenců a vnitropánevních  
sedimentů na lokalitě Čebín – odkryv v poli  
(východní okraj boskovické brázd)

Josef Děnge  
Libor Kratochvíl  
Ján Sucharek  
Václav Zborník

# Boskovická brázda



m – moravikum, s – balinské slepence, r – rokytenské slepence, p – vnitropáněvní sedimenty, k – kulmské horniny

## Sedimenty boskovické brázdy

17		zelenošedé jílovce a prachovce	20		červenohnědé arkózy a arkózovité pískovce
18		červenohnědé jílovce a prachovce	21		nevytřídněné petromiktní slepence (balinské)
19		žlutošedé arkózy a arkózovité pískovce	22		červenohnědé siřně nevytřídněné petromiktní slepence (rokytenské)

# Čebín - odrkyv v poli - Petrografie



## **Rokytnské slepence**

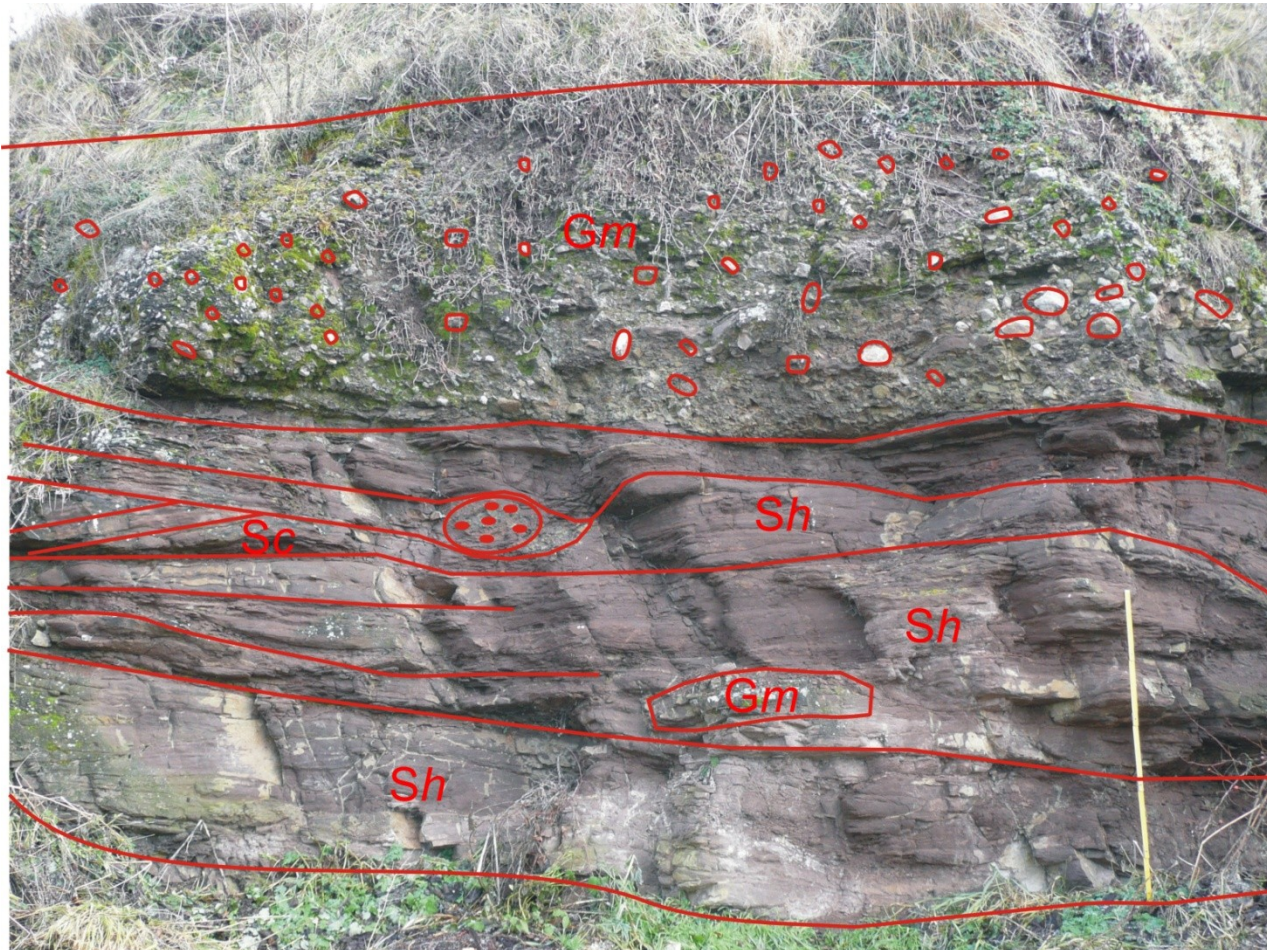
- hrubozrné (vel. klastů do 15 cm), nevytříděné konglomeráty
- chaotická orientace klastů
- podpůrná struktura matrix
- bez sedimentárních struktur

## **červenoohnědé pískovce**

- velmi jemně zrnité s lavičkami až partiemi jemně až středně zrnitým pískovcem
- převážně subhorizontálně zvrstvené, partie zvrstvené horizontálně nebo korytovitě
- slepencové uzavřeniny, čočky

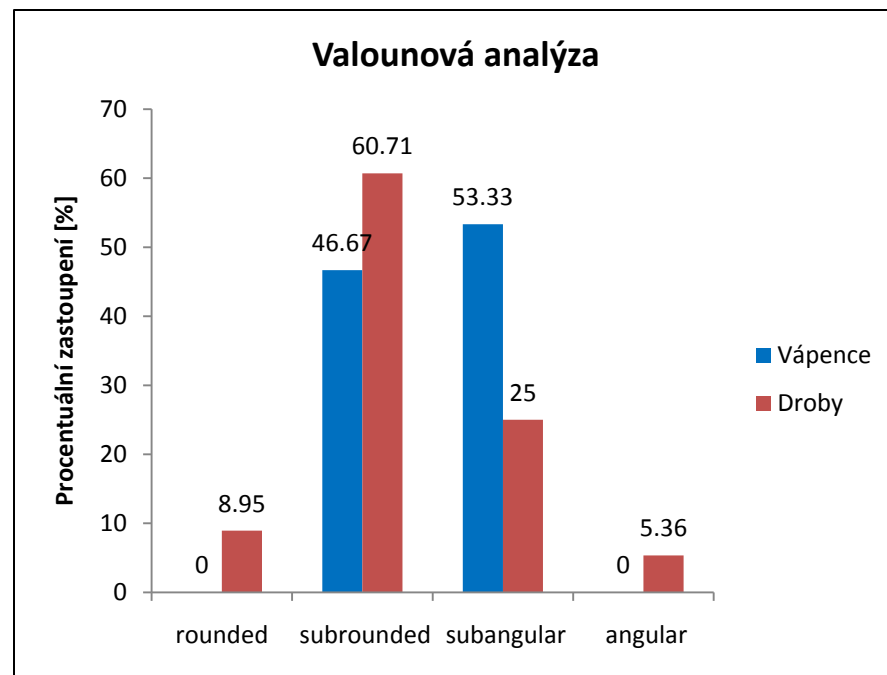
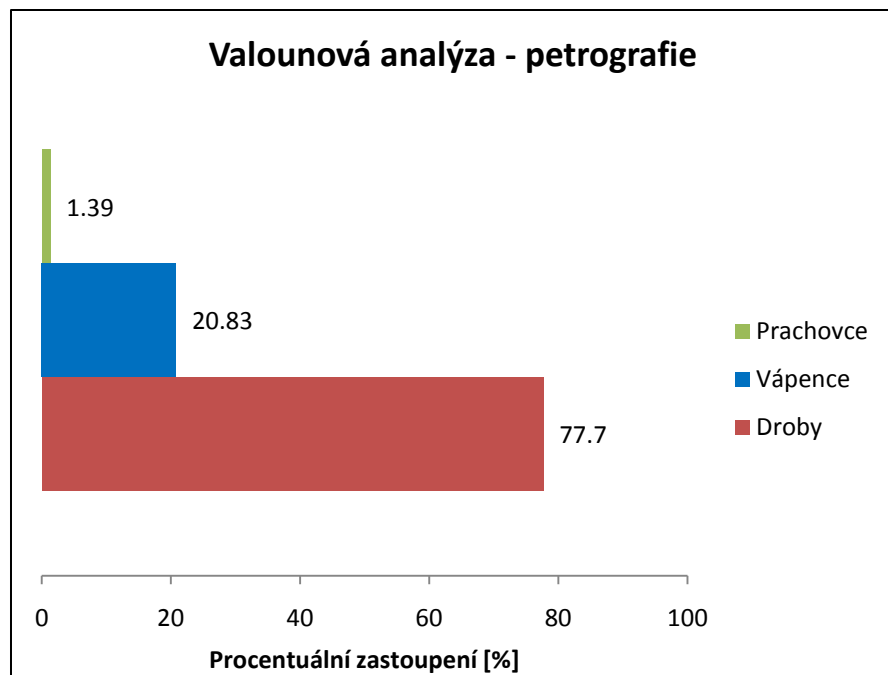
Stratigrafická rozhraní – erozní rozhraní, erozní báze, bez gradačního zvrstvení

# Čebín – odkryv v poli - profil



*Gm* – slepence s podpůrnou strukturou matrix, nevytříděný bez sedimentárních struktur, *Sh* – subhorizontálně zvrstvené pískovce, *Sc* – šikmo zvrstvené pískovce

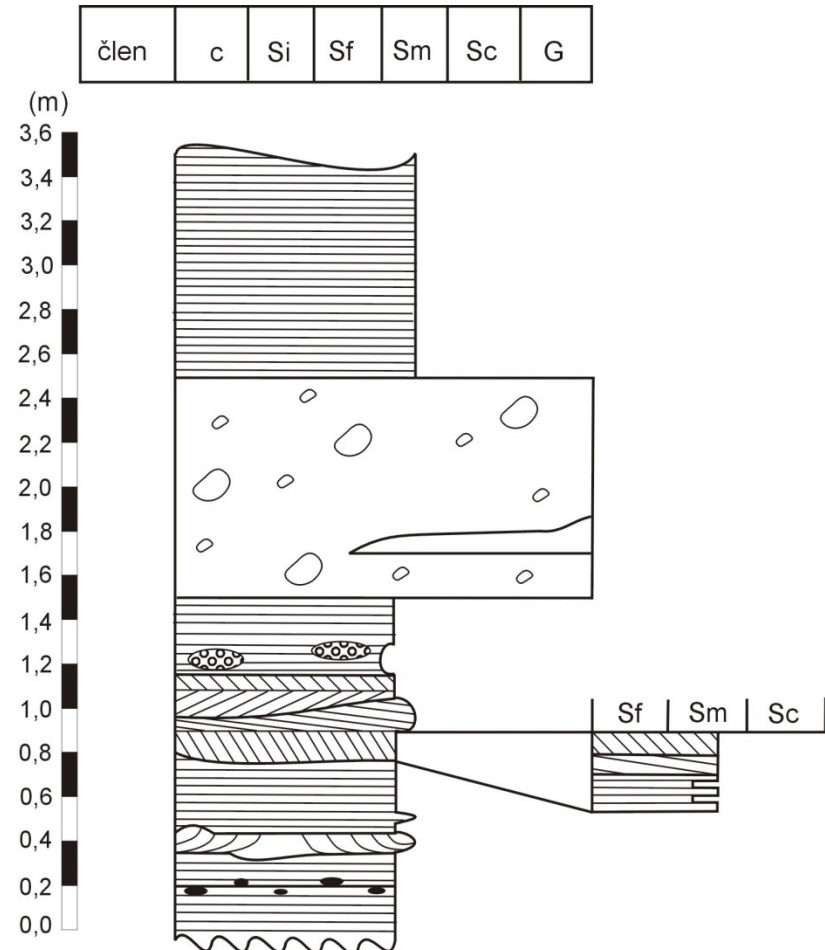
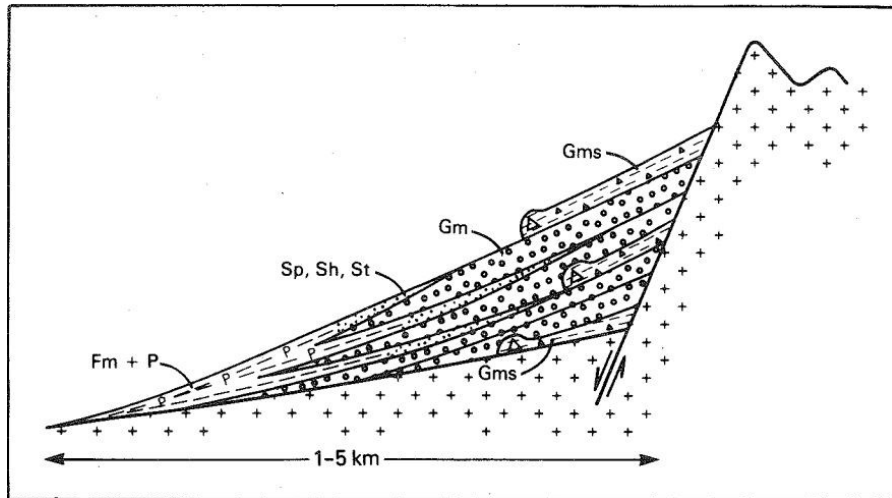
# Rokytské slepence – valounová analýza



Valouny > 2 cm

Celkem porovnáno 72 valounů – 56 drob, 15 vápenců, 1 prachovec

# Interpretace sedimentačního prostředí



Sedimenty říčního toku (meandrující řeka) do které částečně zasahuje čelní část aluviálního kužele

Značný přínos klastického materiálu – změna klimatu (aridní, semiaridní)

Děkuji za pozornost