

Popis profilu Aluviálního kužele v permských horninách Boskovické brázdy na lokalitě Železné

Skupina č. 2

Denisa Poulová

Jan Gánovský

Ondřej Kielar

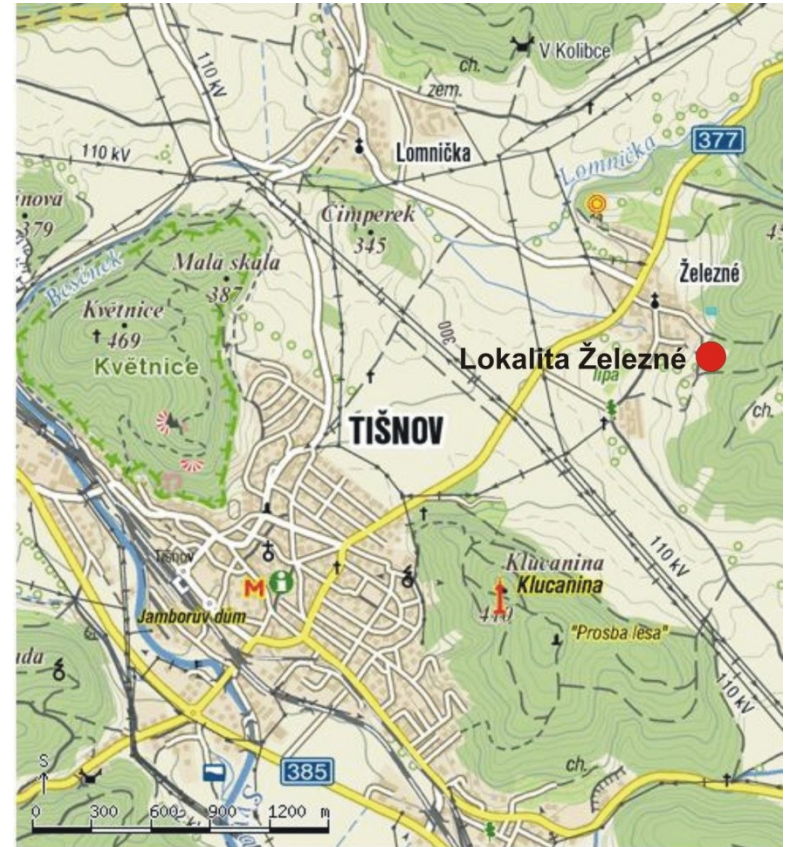
Pavel Pracný

Lokalizace

- Loc: 49°21'29.314"N, 16°27'19.609"E
- 2,5 km SV od obce Tišnov
- Západní okraji Boskovické brázdy v její střední části

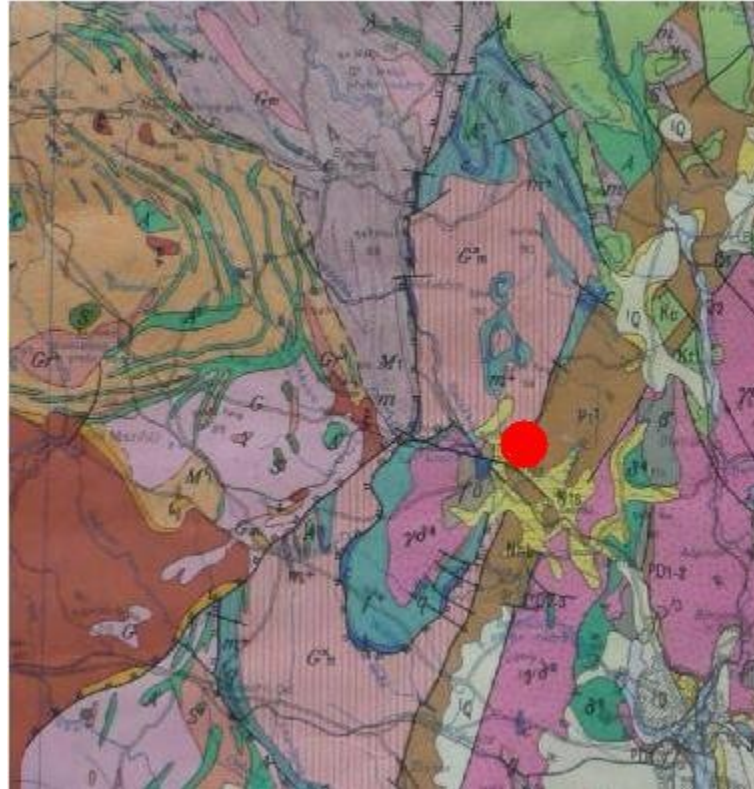
Provincie	Česká vysočina
Soustava (subprovincie)	Českomoravská
Podsoustava (oblast)	Brněnská vrchovina
Celek	Boskovická brázda

Tab. 1 Geomorfologické zařazení oblasti dle (Demek et al. 2006)

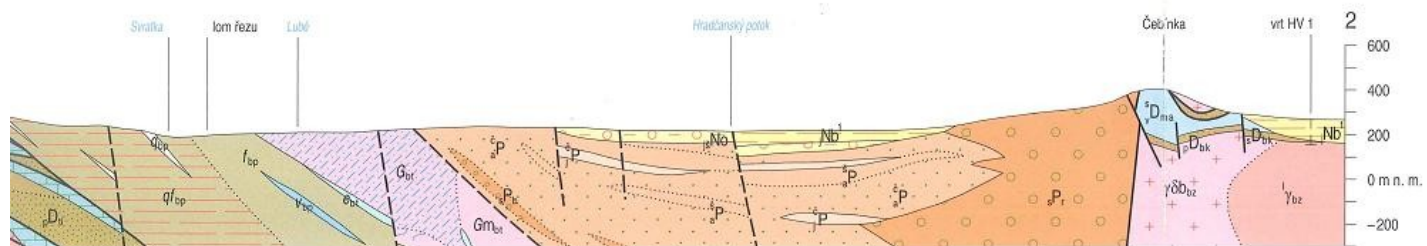
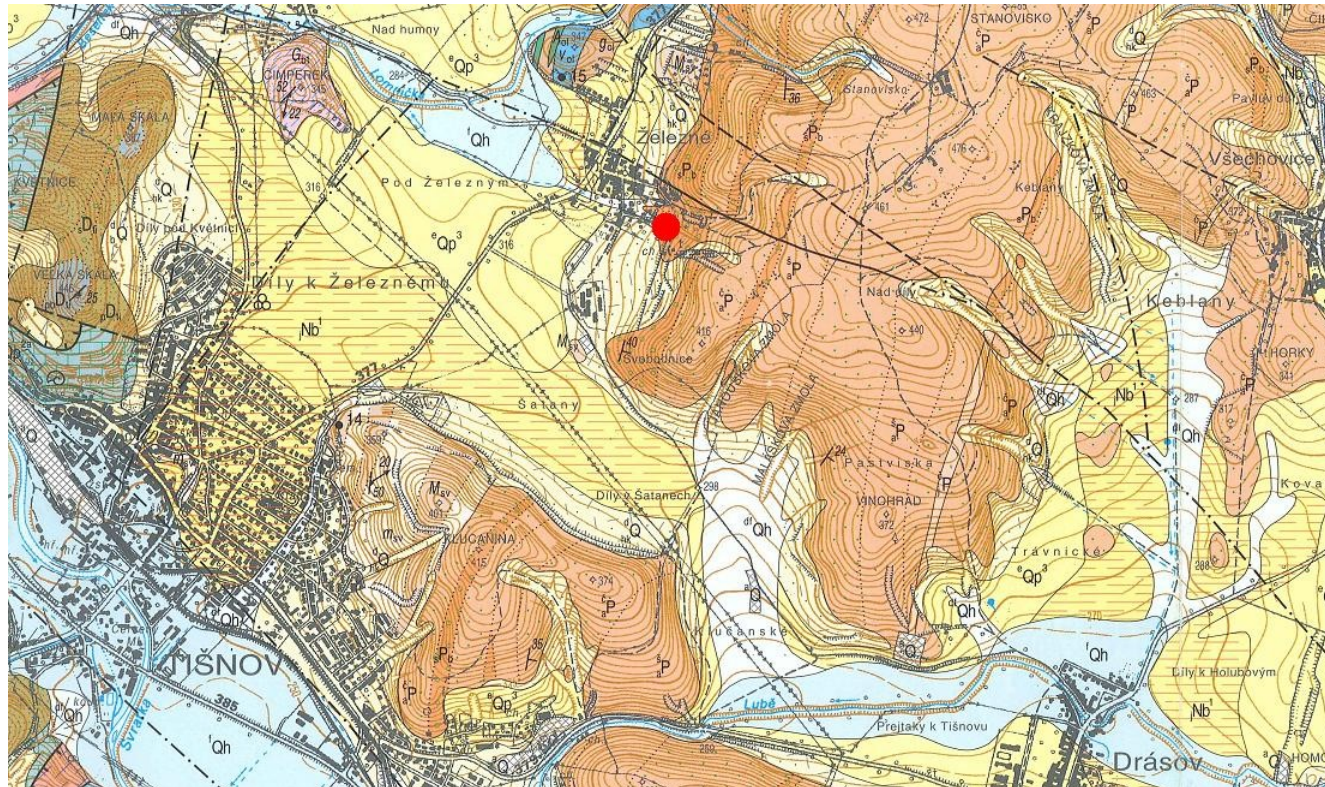


Obr. 1 Geografická situace studovaného území (www.mapy.cz 2011)

Geologie oblasti



Geologie oblasti



Obr. 2 Geologická situace oblasti (Hanžl et al. 2007)

Lokalita Železné

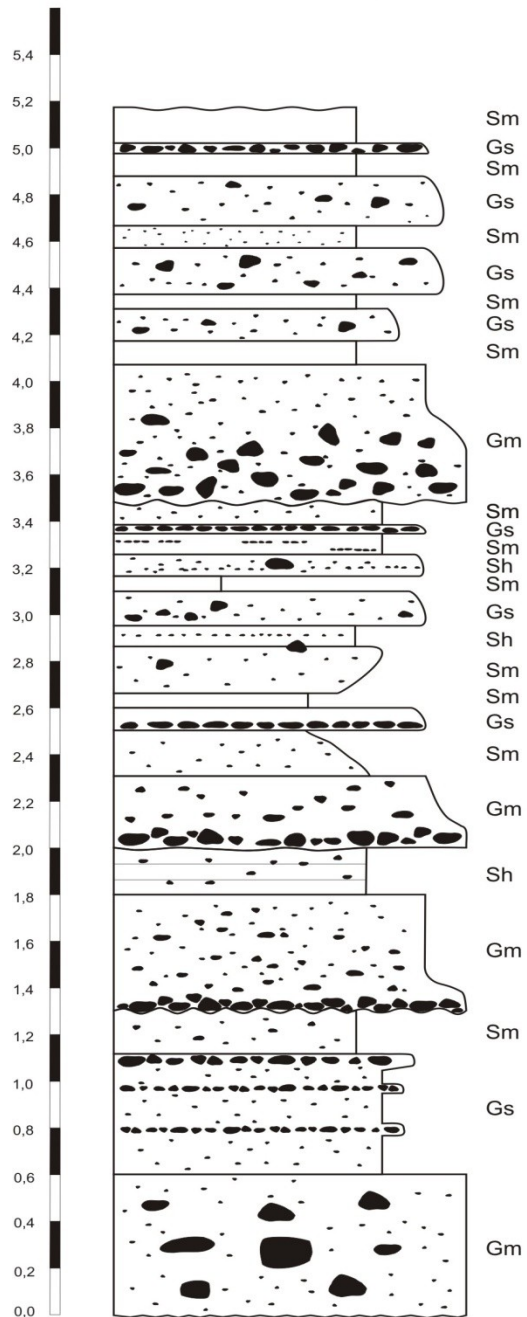


Bývalý lůmek na stavební kámen

Střídání pískovců a slepenců

Červená barva sedimentů

Obr. 3 Profil Železné (Martin Hanáček)



Střídání masivních písčítých slepenců a hrubozrnných pískovců se štěrčkem

Masivní slepenec podpurná struktura klastů

Střídání masivních písčítých slepenců a jemně až hrubě zrnitých pískovců

Občasné horizontální zvrstvení pískovců

Střídání masivních slepenců a hrubozrnných pískovců se štěrčkem, klasty šterku 7-15 cm

Písčítý slepenec s hojným výskytem štěrčiku

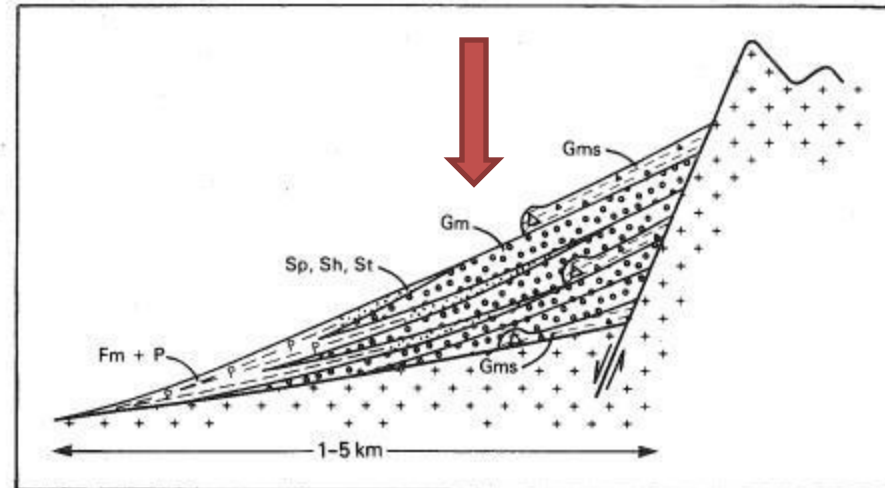
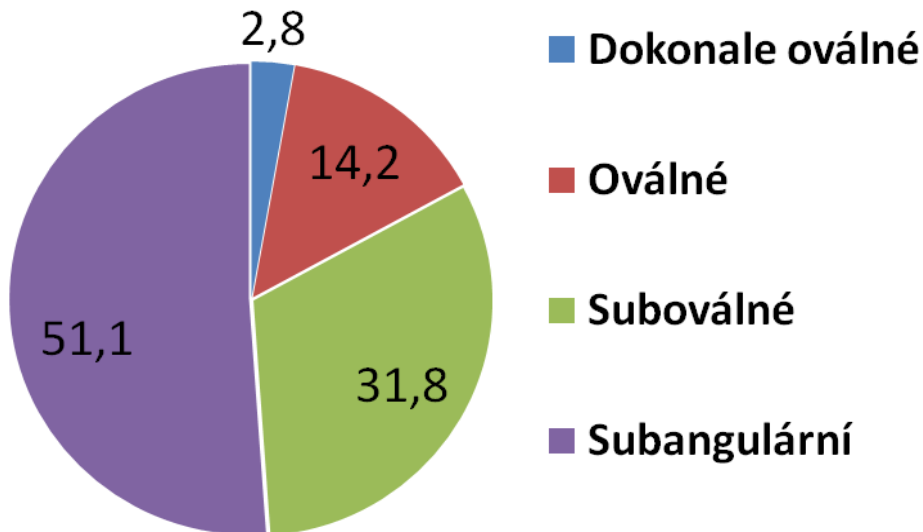
Masivní nevytříděný slepenec podpurná struktura matrix (Klasty až 20 cm)

Obr. 4 Sedimentární log z lokality Železné

Interpretace

- Převážná část klastů tvořena rulovými horninami
- Několik klastů drob
- Lokální materiál Svrateckého krystalinika

Procentuelní zastoupení



Obr. 5 Distribuce zaoblení klastů

Obr. 6 Model aluviálního kužele (Walker 1984)

Závěry

- Popis profilu
- Střídání pískovců a konglomerátů
- Střední až lepší opracování klastů konglomerátů
- Lokální materiál ze Svrateckého krystalinika
- Střední část aluviálního kužele

Bibliografie

- Demek J., Mackovčín P., Balatka B., Cibulková P., Culek M., Čermák P., Dobiáš D., Havlíček M., Hrádek M., Kirchner K., Lacina J., Pánek T., Slavík P., Vašátko J., Ochman J. (2006): Zeměpisný lexikon ČR: hory a nížiny. – AOPK ČR, 580 s., Brno.
- Hanžl, P., Hrdličková, K., Čtyroká, J., Čurda, J., Gilíková, H., Gürtlerová, P., Kabátník, P., Kratochvílová, H., Manová, M., Maštera, L., Neudert, O., Otava, J., Tomanová Petrová, P., Šalanský, K., Šrámek, J., Švecová, J., Vít, J. (2007): Základní geologická mapa ČR 1:25 000 s vysvětlivkami, list 24-321 84 s., Tišnov.
- Walker R. G. (1984): Facies models, Second edition. – Geology Association of Canada department of Earth Sciences, 409 s., St John's Newfoundland.
- <http://mapy.cz/#mm=TP@x=137824256@y=133393664@z=12> (5.5. 2011)
- http://mapy.geology.cz/website/new_tisk/viewer2.htm (5.5. 2011)