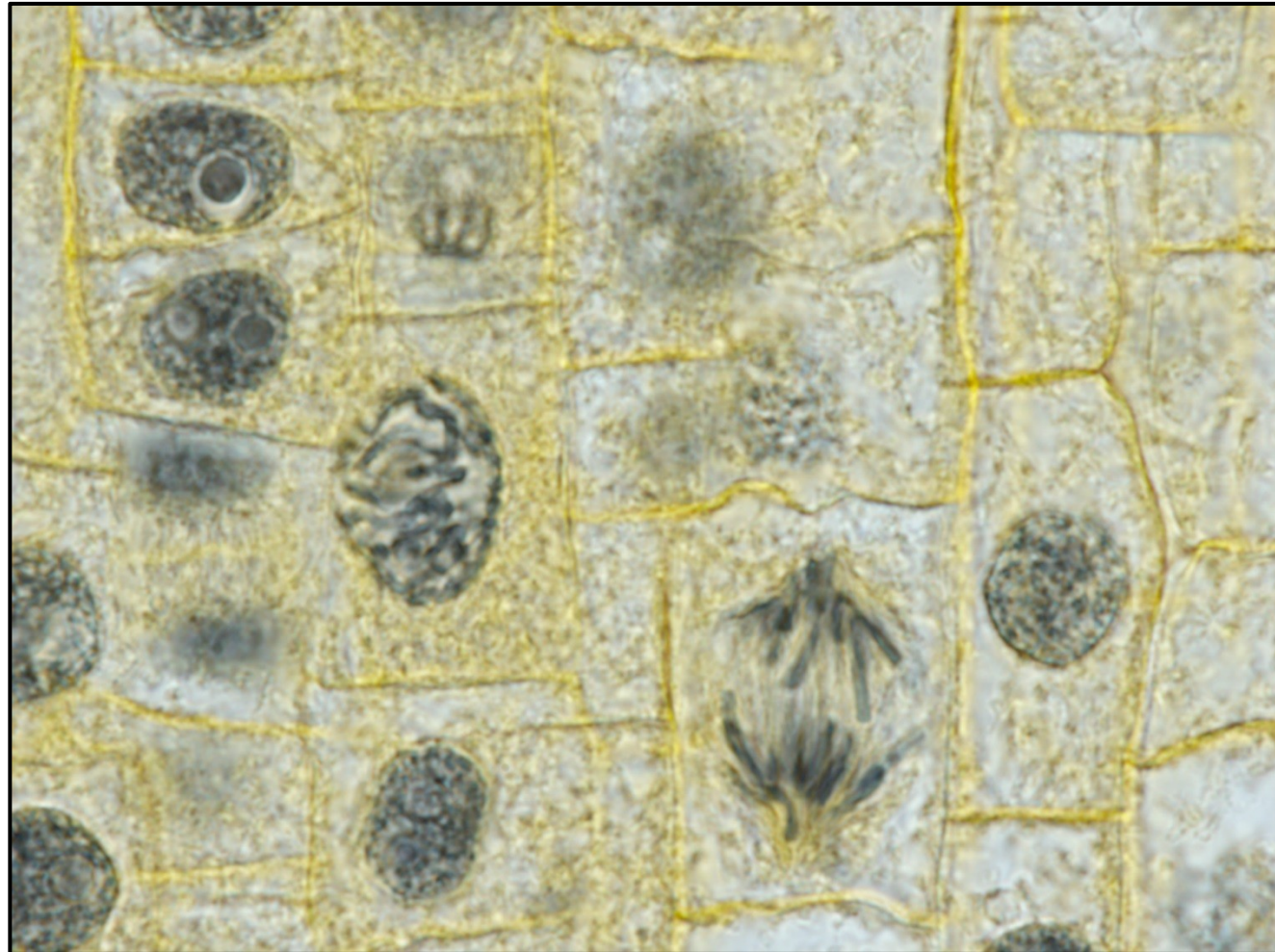


Úkoly:

- 1) Prohlédnout preparát **kořenového vlášení cibule** a zakreslit mitotické figury (všechny + interfázi)



Originální zvětšení: 400x

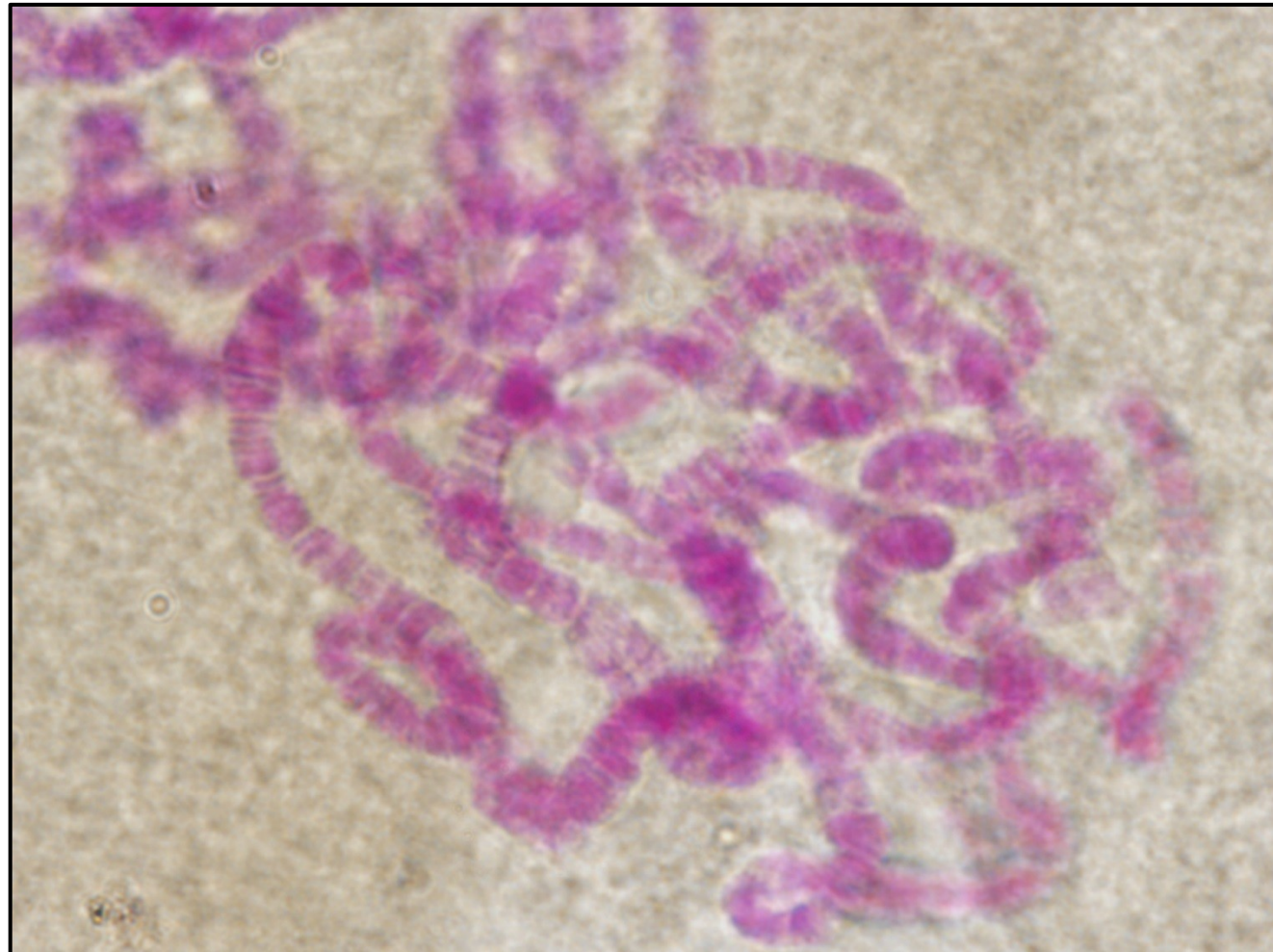


EVROPSKÁ UNIE



Úkoly:

- 2) Prohlédnout a zakreslit **polytenní chromozómy v trvalém preparátu** slinných žláz larev dvoukřídých (pakomára nebo muchniček)



Originální zvětšení: 1000x

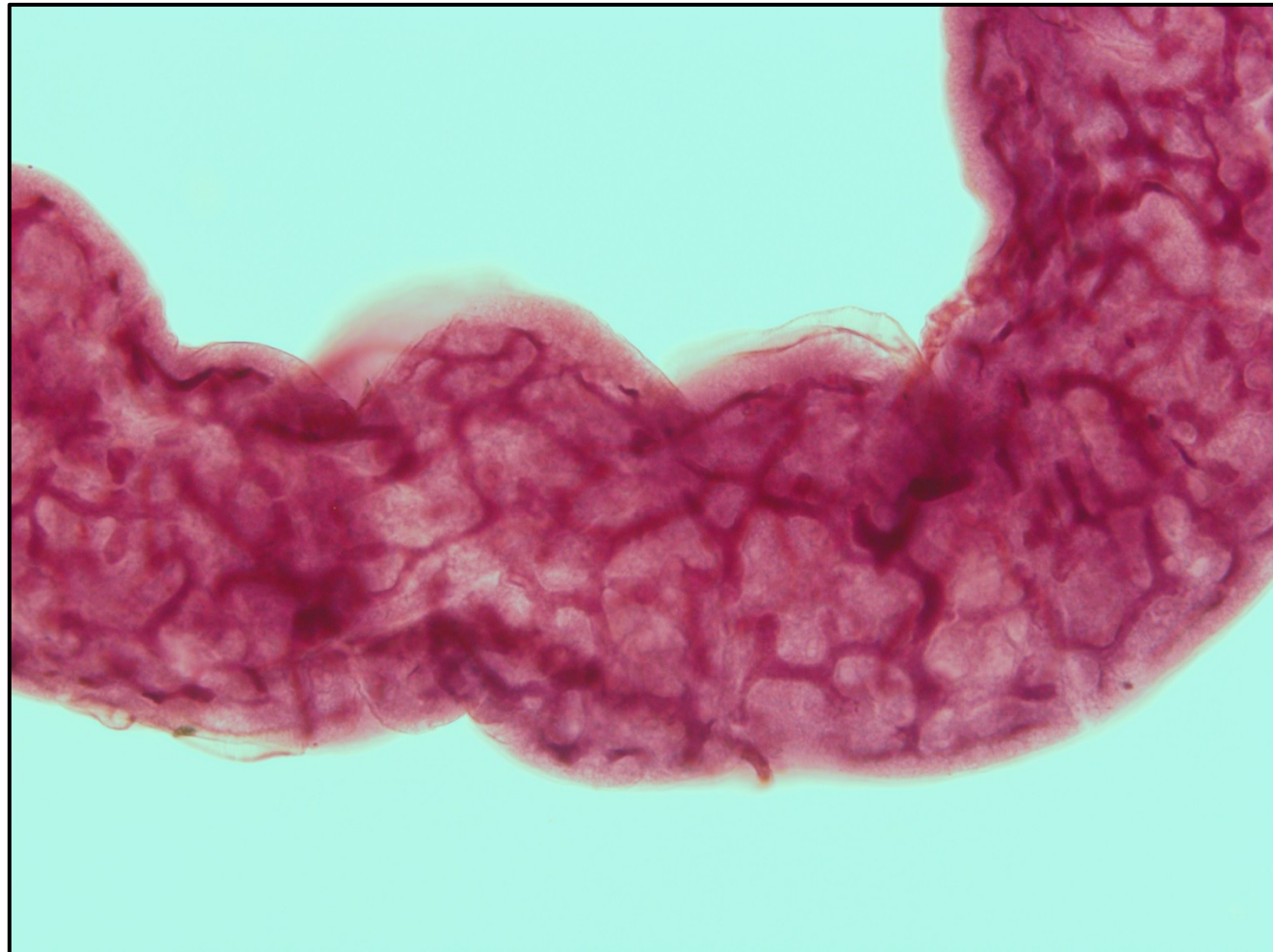


EVROPSKÁ UNIE



Úkoly:

- 3) Prohlédnout a zakreslit **polyploidní jádra v trvalém preparátu slinných žláz motýla**



Originální zvětšení: 200x



EVROPSKÁ UNIE



Úkoly:

- 4) Provést praktickou preparaci slinných žláz fixovaných larev pakomára za pomoci preparačního mikroskopu.



EVROPSKÁ UNIE



praktická preparace slinných žláz

Fixace:

ledová kyselina octová, barvení orcein.

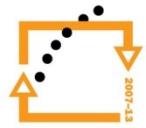
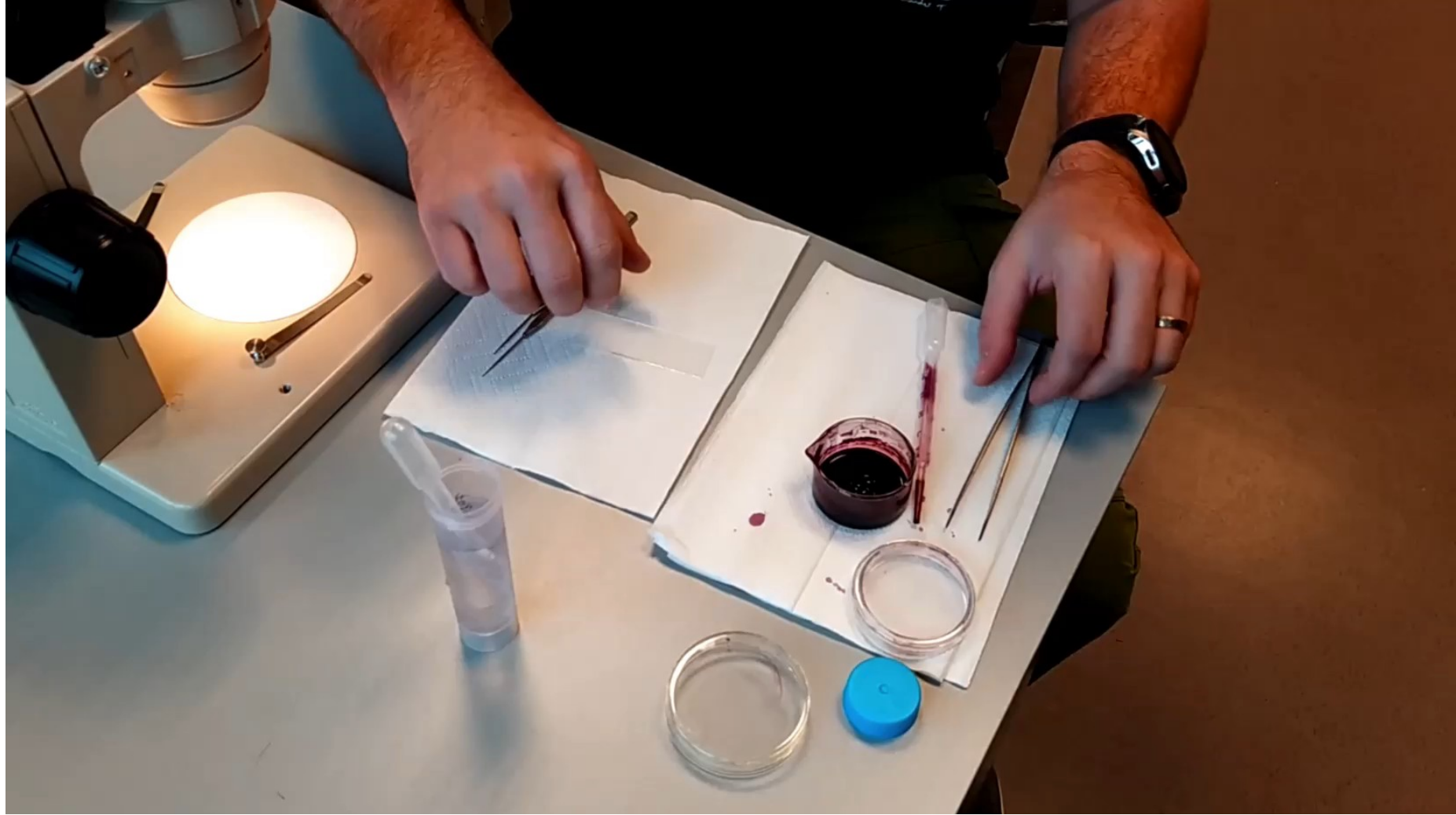
Postup:

- na larvě umístěné na podložním sklíčku lokalizovat hlavový konec podle polohy očí.
- preparačními nástroji rozrušit první cca 3 hrudní články a pokusit se vypreparovat světlou hmotu slinných žláz.
- odstranit buničinou všechnu ostatní tkáň larvy ze sklíčka, přiložit na slinnou žlázu krycí sklíčko a pozorovat pod světelným mikroskopem
- **pozor: larva nesmí během preparace vyschnout.** Zakápnout podle potřeby fyziologickým roztokem.



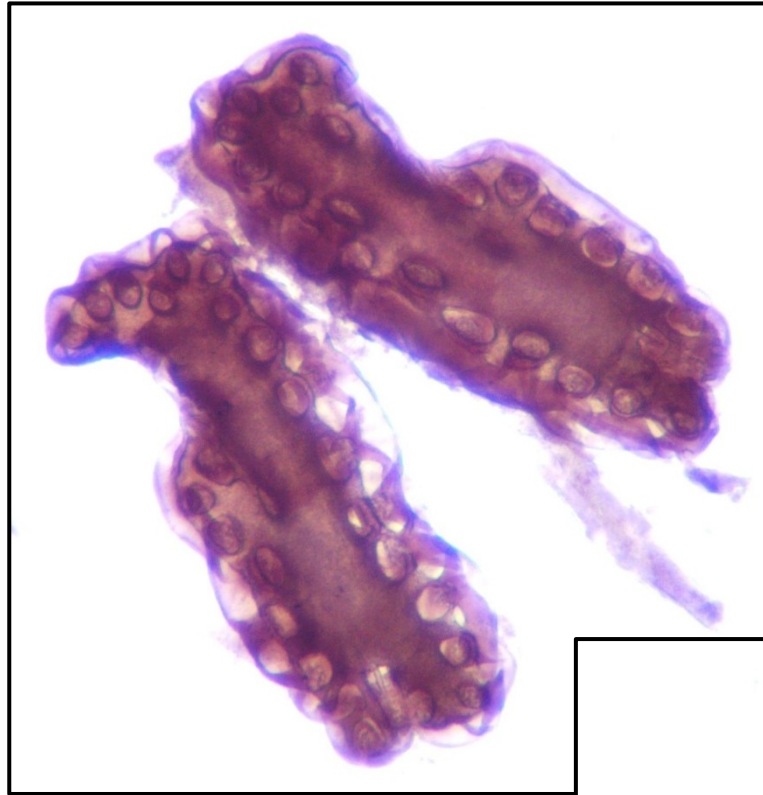
EVROPSKÁ UNIE



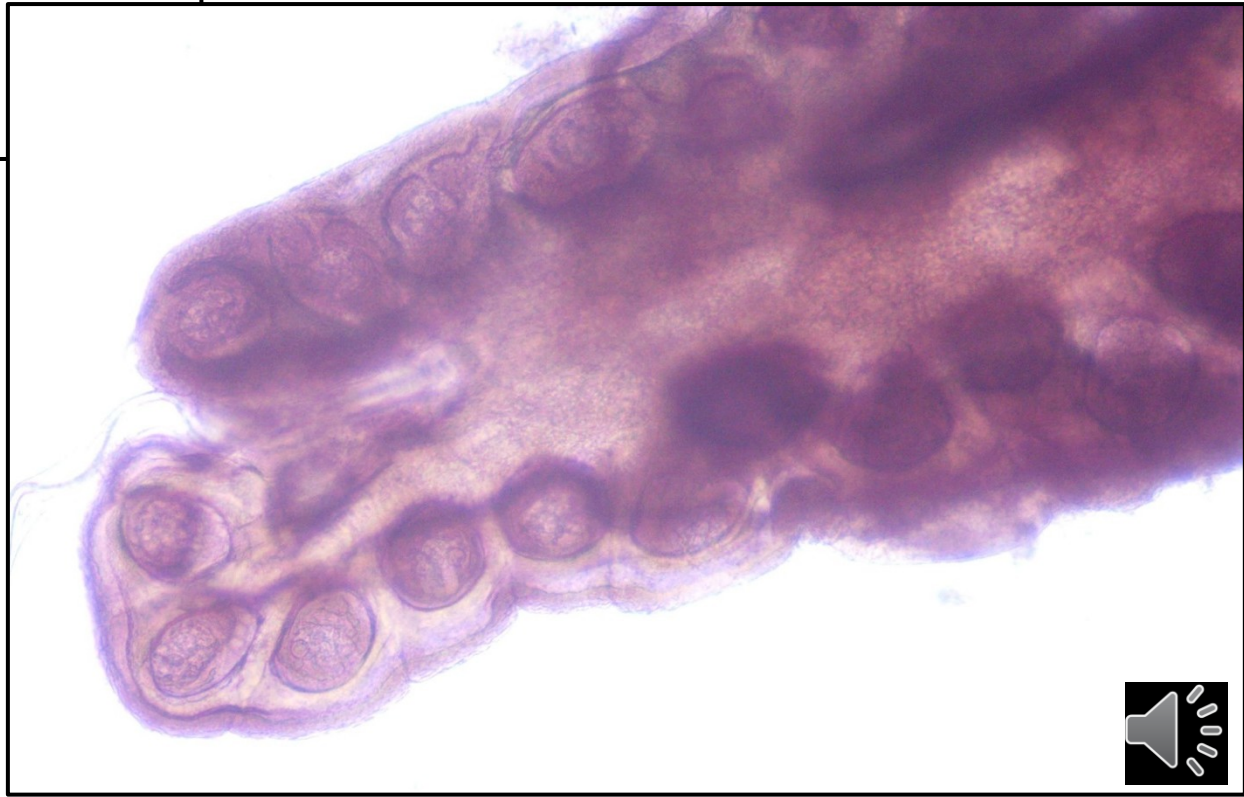




EVROPSKÁ UNIE



Originální zvětšení: 40x



Originální zvětšení: 200x

