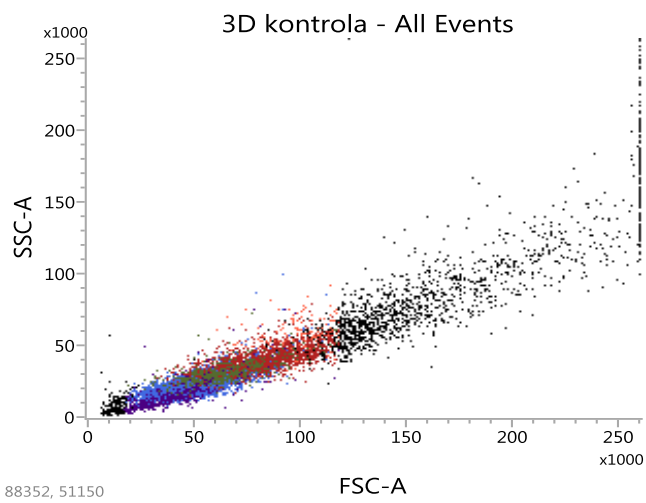
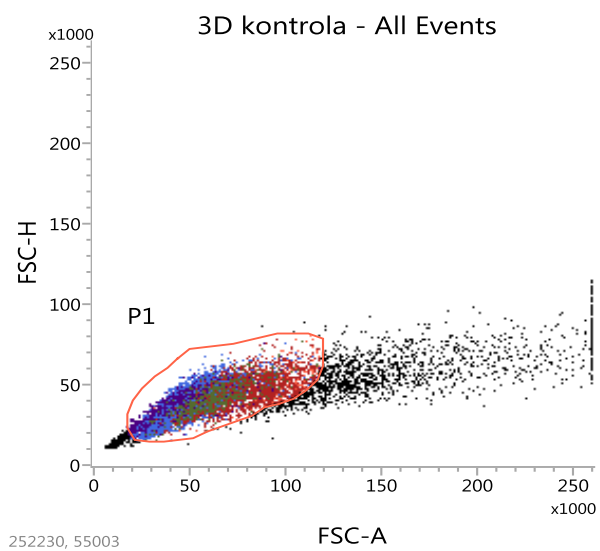


vsechny bunky



bunky v P1 jsou monomery



P2 sub G0/G1

P3 G0/G1

P4 S

P5 G2/M

Statistics

Name

2D kontrola:P2

2D kontrola:P3

2D kontrola:P4

2D kontrola:P5

2D apo:P2

2D apo:P3

2D apo:P4

2D apo:P5

3D kontrola:P2

3D kontrola:P3

3D kontrola:P4

3D kontrola:P5

3D apo:P2

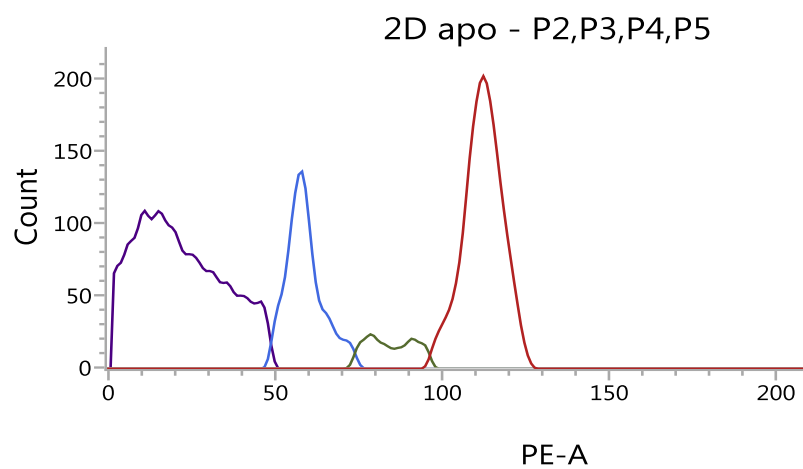
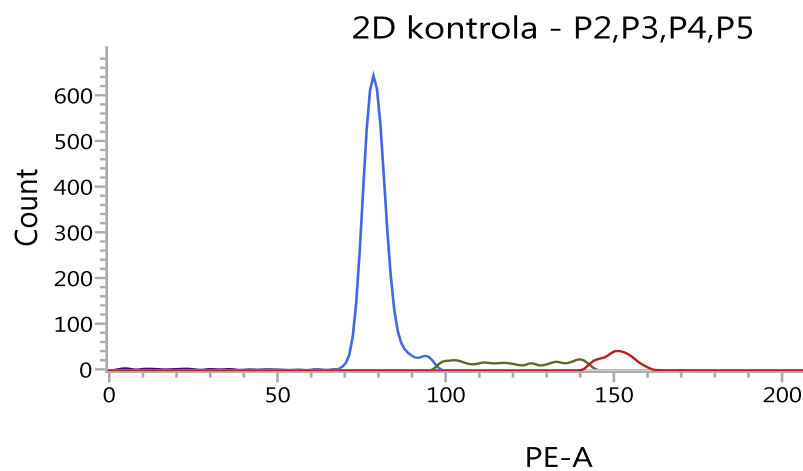
3D apo:P3

3D apo:P4

3D apo:P5

Vysvětlit grafy, co ukazují. Porovnat procentuální zastoupení buněk v jednotlivých

Bunecny cyklus - hodnotime jen monomery tedy bunky v P1



% Parent

2.25

78.76

11.13

7.41

41.59

17.39

4.77

32.24

6.21

64.04

6.04

19.47

34.88

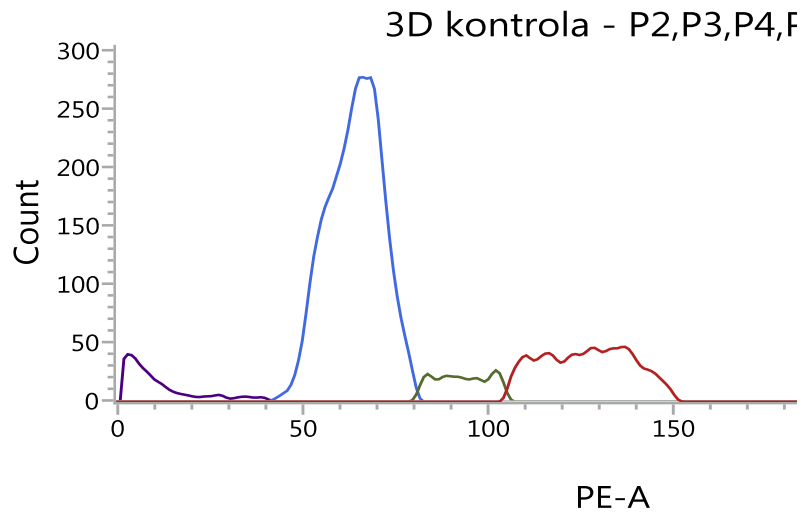
37.13

13.22

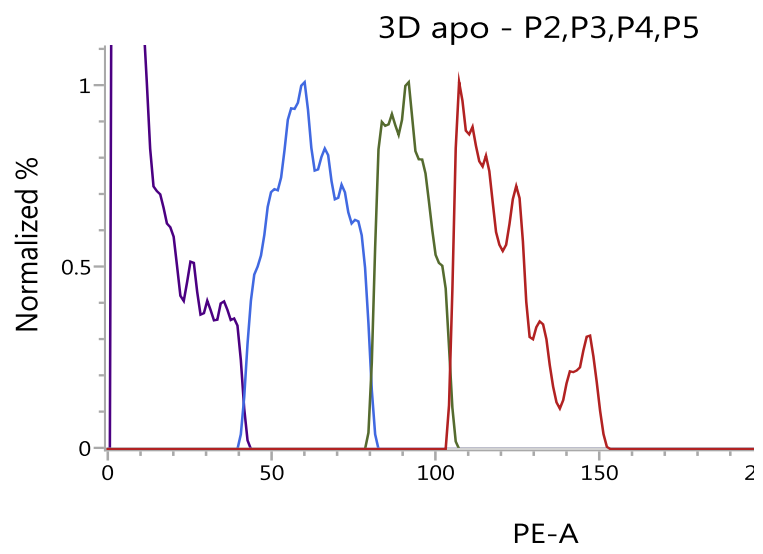
9.34

částech buněčného cyklu u A. 2D a 3D, B. 2D a 2D apo C. 3D a 3D apo. Vysvětlit, co může být příčinou

250
x1000



250
x1000



u detekovaných rozdílů.

25

