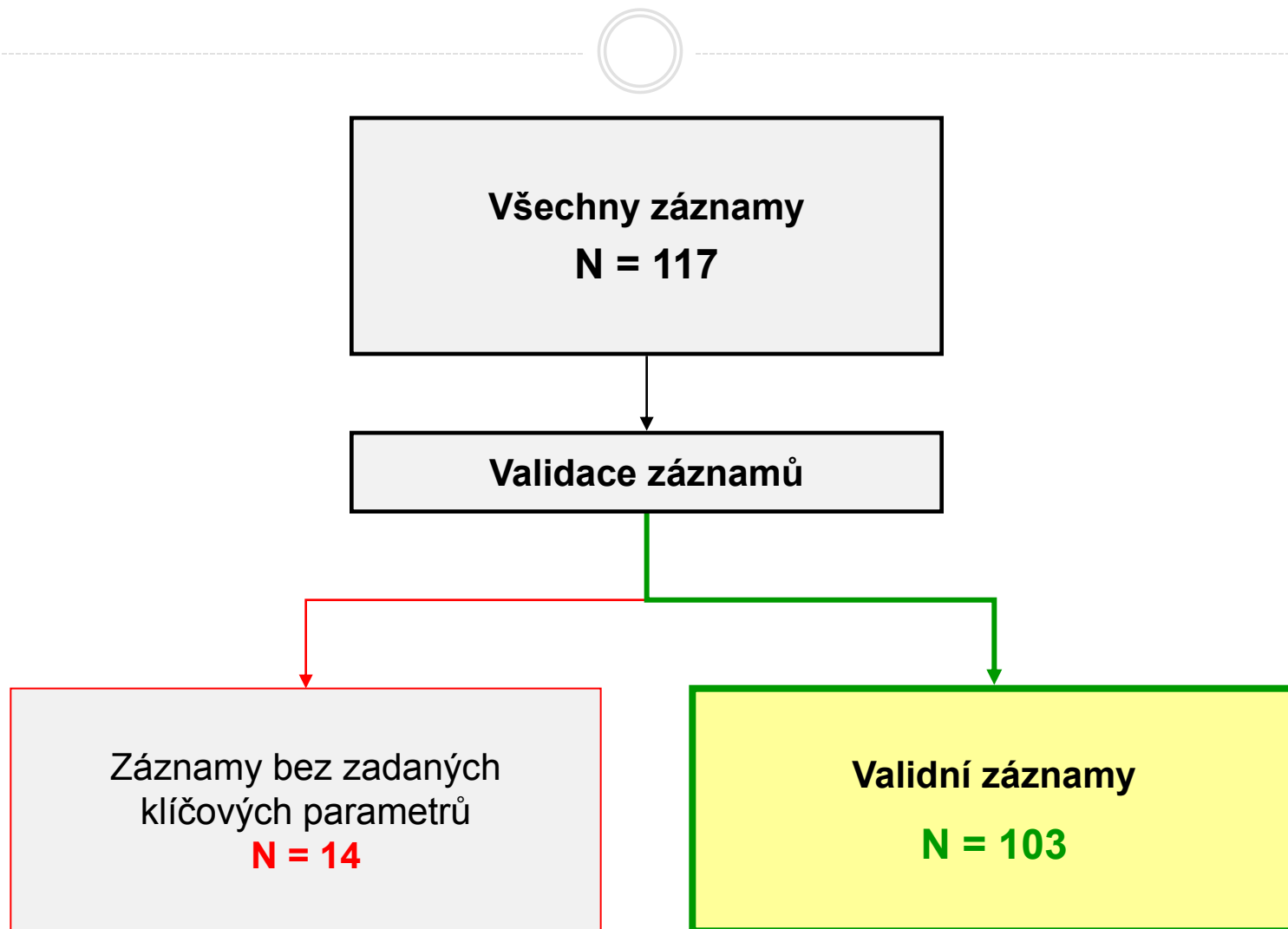


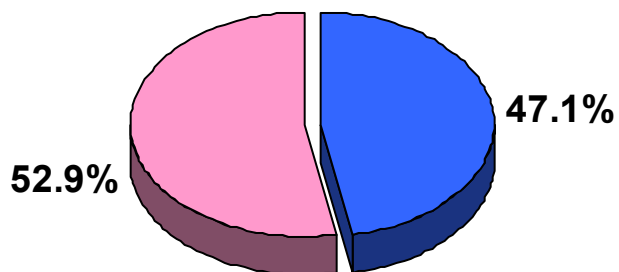
I.1 Analyzovaný soubor pacientů



I.2 Pohlaví a věk pacientů

Pohlaví

N = 102

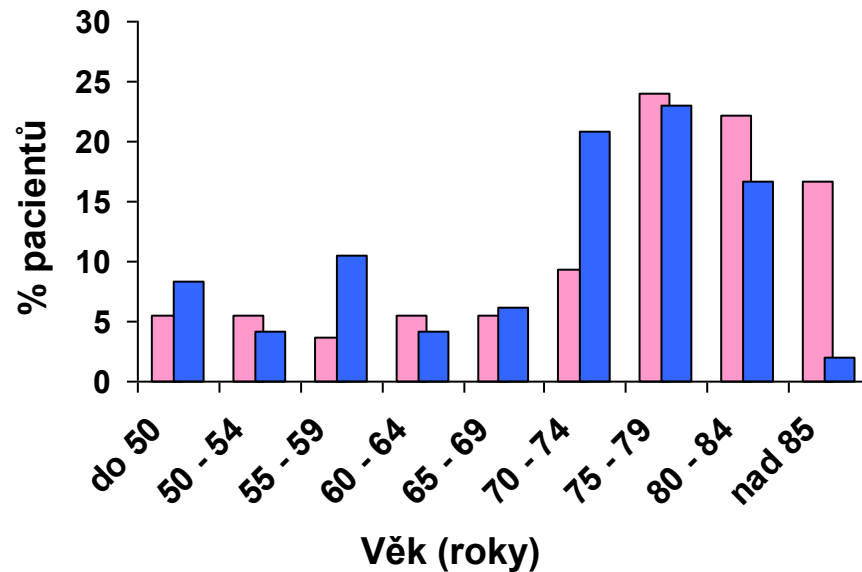


Ženy
N = 54

Muži
N = 48

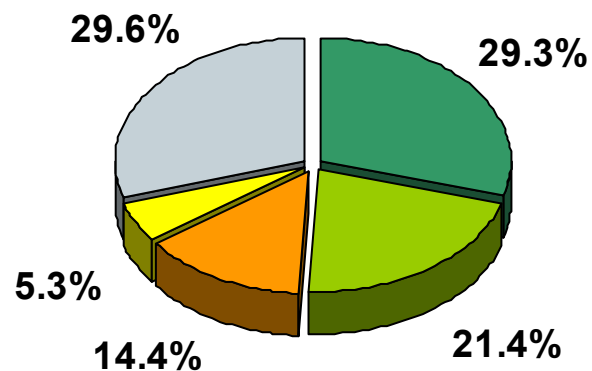
Věk

	Ženy	Muži	Celkem
N	54	48	102
Průměr:	74 let	69 let	72 let
Medián:	78 let	72 let	76 let
Min-max:	42-92 let	30-86 let	30-92 let



I.3 Vzdělání

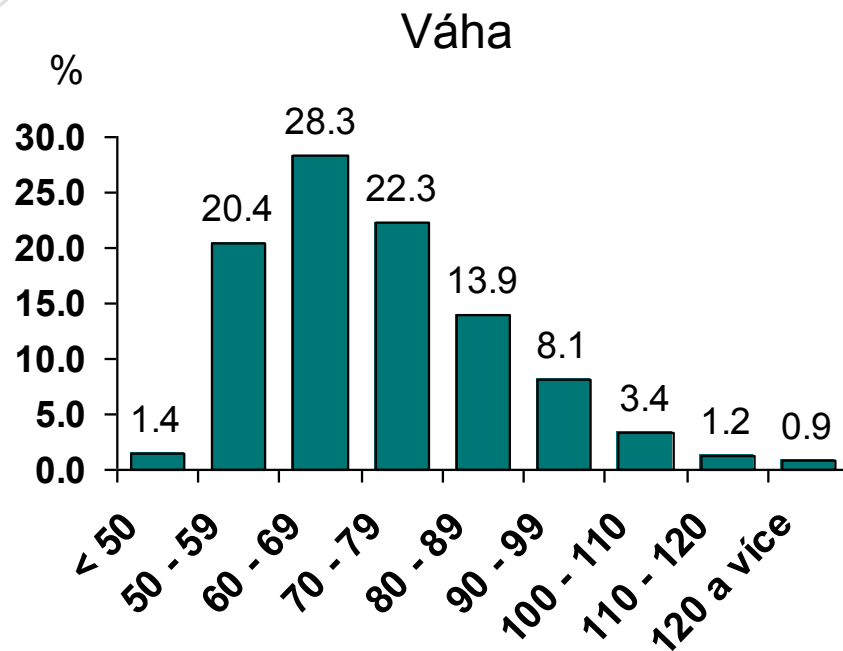
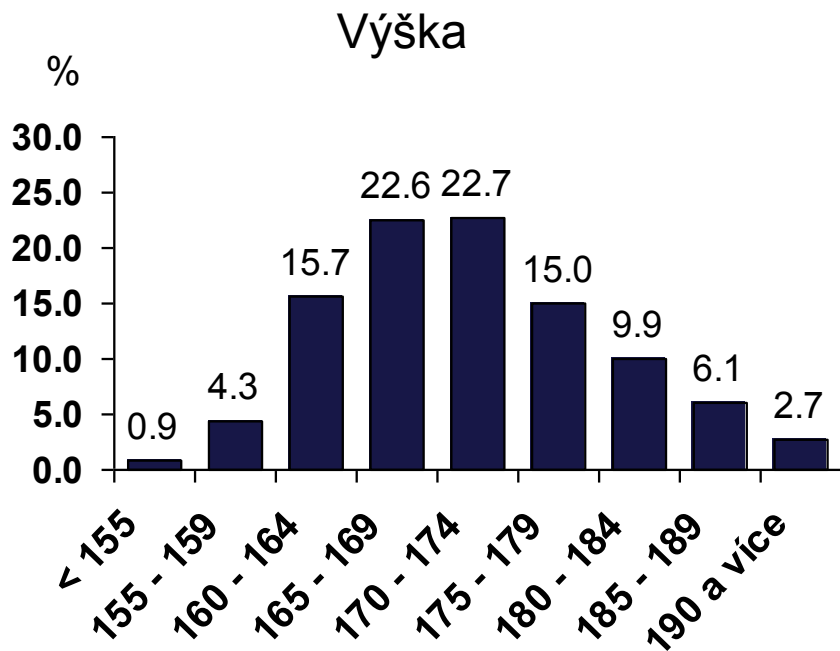
N = 1176



Vzdělání	N	%
VŠ	345	29.3%
SŠ s maturitou	252	21.4%
SOU bez maturity	169	14.4%
ZŠ	62	5.3%
Jiné	348	29.6%
Celkem	1 176	100.0%

I.4 Výška a váha pacientů

N = 184

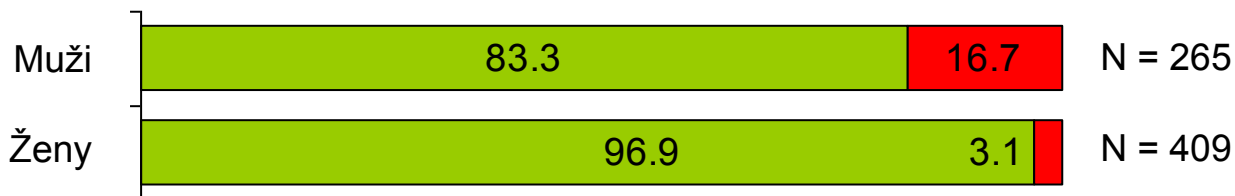


	Výška (v cm)	Váha (v kg)
N	184	184
Průměr:	172	72
Medián:	170	69
Min-max:	136 - 199	44 - 135

I.5 Kardiovaskulární riziko ve vztahu k pohlaví a kategoriím věku

N = 674

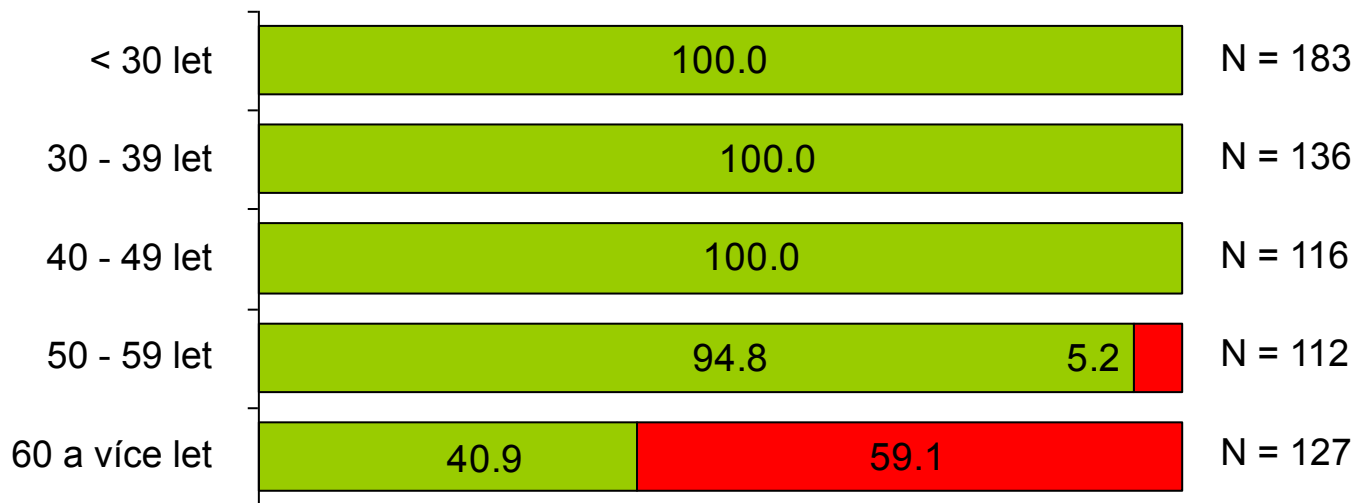
Pohlaví



Fisherův
exaktní test:

p=0.021

Kategorie věku



p<0.001

■ Nízké riziko (<5%) ■ Vysoké riziko (≥5%)

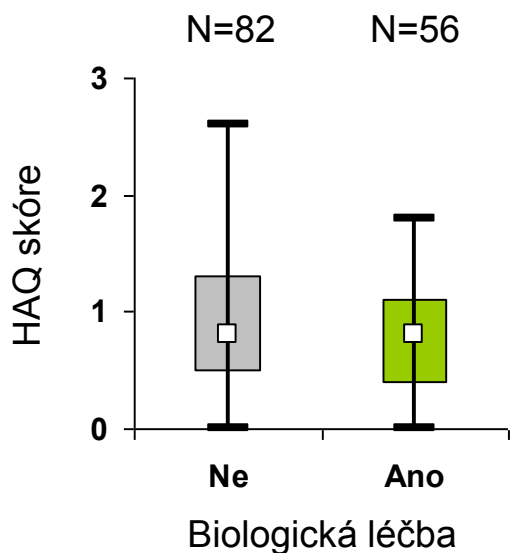
Z grafů vyplývá, že ženy mají nižší riziko než muži a s rostoucím věkem narůstá počet lidí s vysokým kardiovaskulárním rizikem.

I.6 Skóre HAQ a BASDAI

N = 138

HAQ skóre – kvalita života

(p=0.345)*



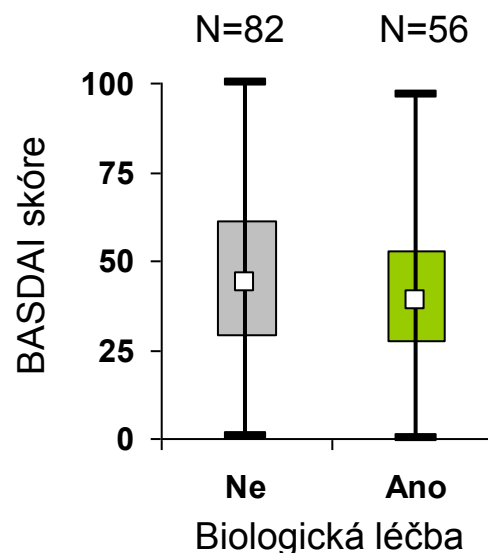
- T Maximum
- Medián
- 75% percentil
- 25% percentil
- ⊥ Minimum

* Mannův-Whitneyův test

HAQ skóre	Biologická léčba	
	Ne	Ano
Průměr	0.8	0.8
Medián	0.8	0.8
Minimum	0.0	0.0
Maximum	2.6	1.8

BASDAI skóre – zdravotní stav

(p=0.067)*



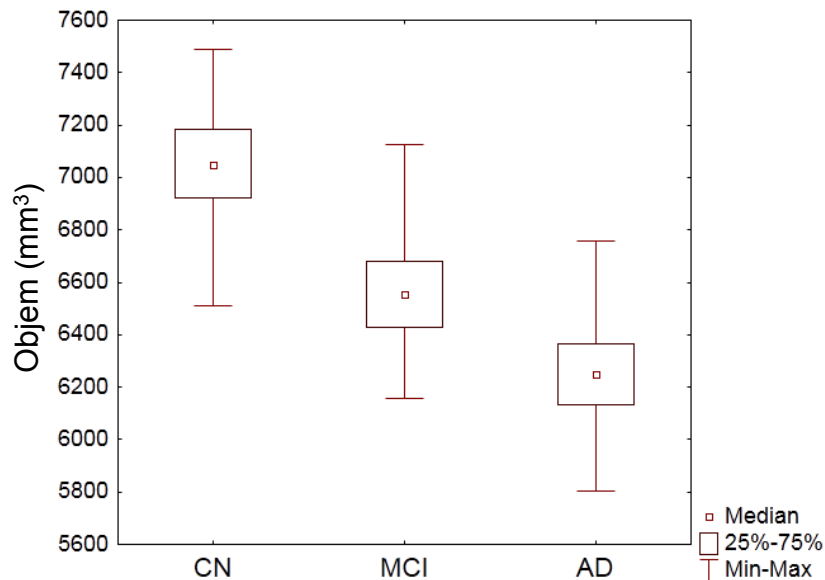
BASDAI skóre	Biologická léčba	
	Ne	Ano
Průměr	45.2	40.6
Medián	44.0	38.6
Minimum	0.3	0.0
Maximum	100.0	96.5

I.7 Objem mozkových struktur podle typu onemocnění

N = 833

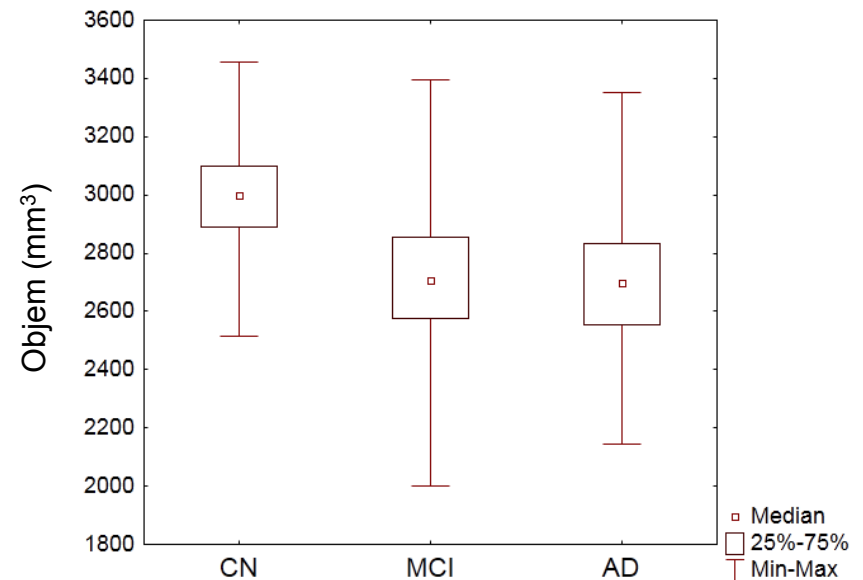
Hipokampus ($p < 0,001^*$)

* Statisticky významný rozdíl:
ADxMCI, ADxCN, MCIxCN



Amygdala ($p < 0,001^*$)

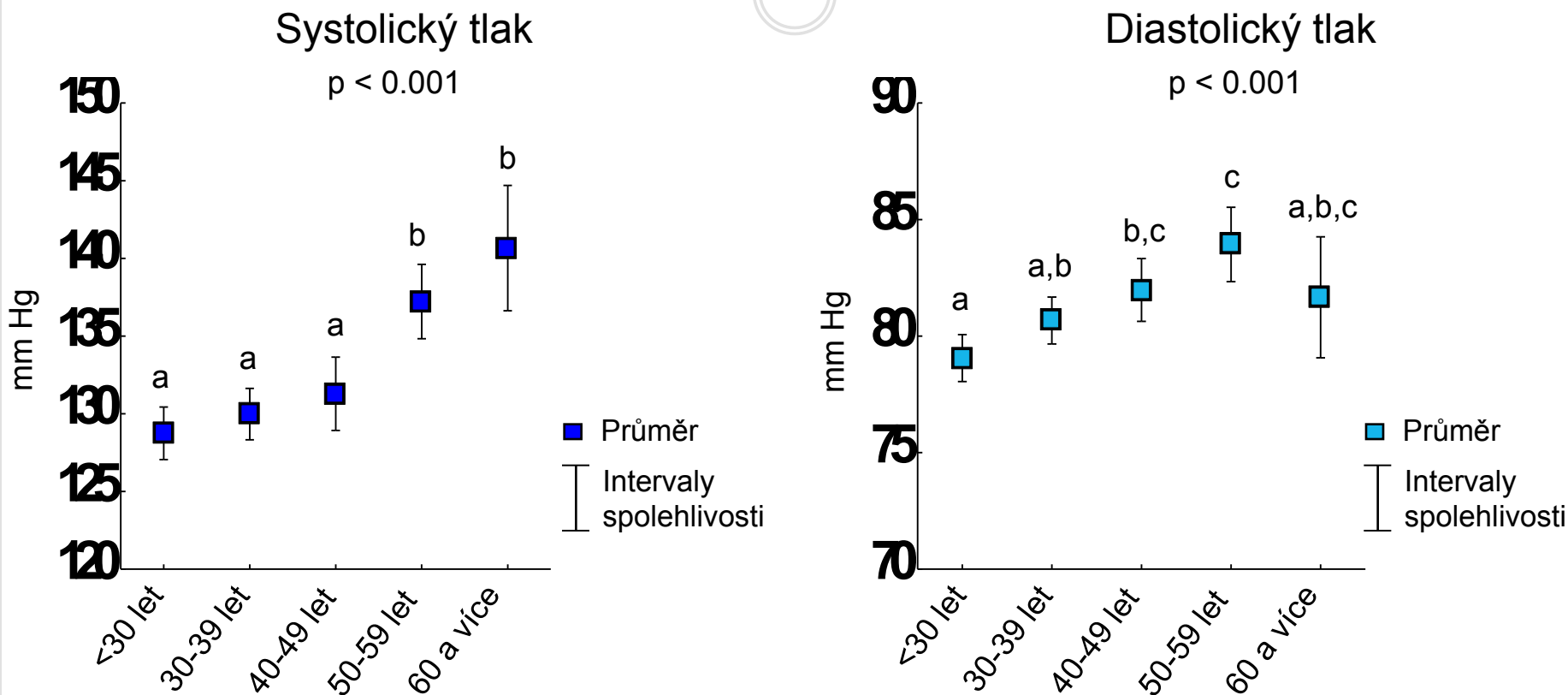
* Statisticky významný rozdíl:
ADxCN, MCIxCN



K analýze byl použit Kruskalův-Wallisův test.

I.8 Vztah systolického a diastolického tlaku k věku

N = 1038



Hodnoty systolického i diastolického tlaku se statisticky významně liší (ANOVA) podle kategorií věku. Průměrný systolický tlak se s rostoucím věkem zvyšuje.

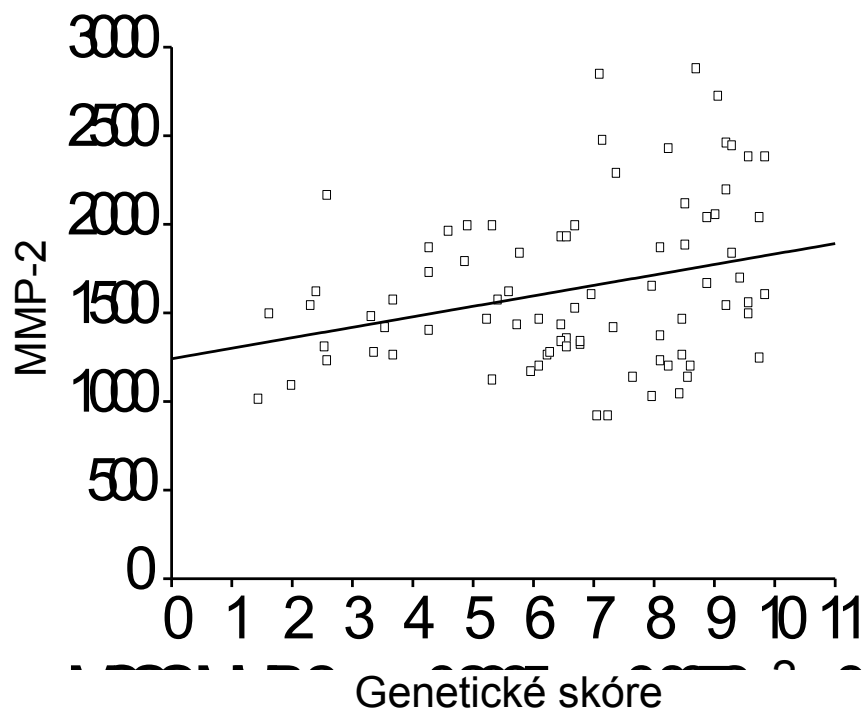
a,b,c...skupiny spadající pod stejné písmeno se statisticky významně neliší v hodnoceném parametru (Tukey post hoc test).

I.9 Vztah vybraných proteinů a genetického skóre

N = 106

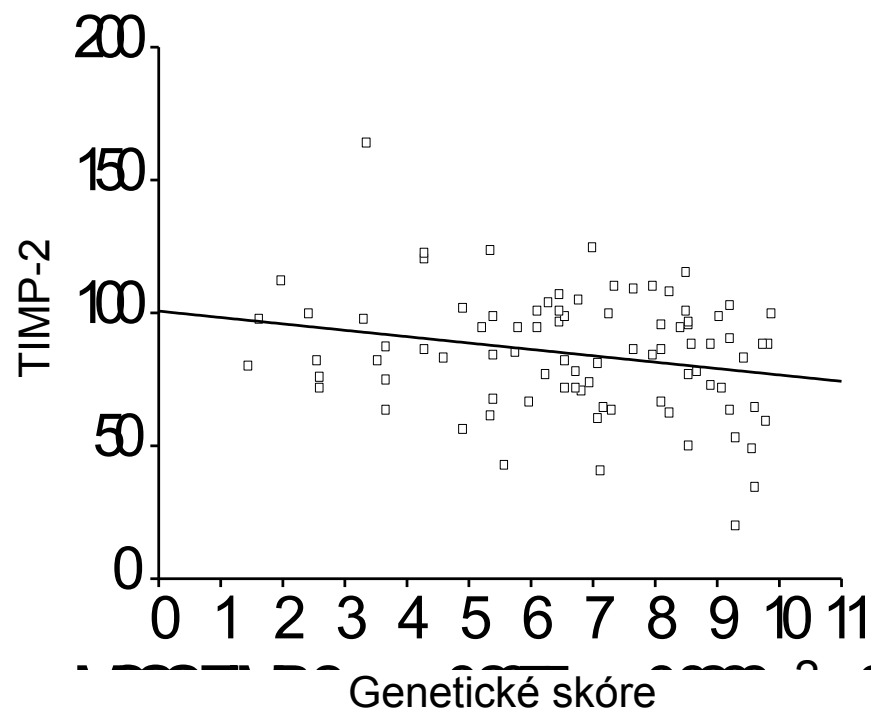
Vztah proteinu MMP-2 a genetického skóre

Pearsonův korelační koeficient: $r = 0,36$
($p = 0,128$)



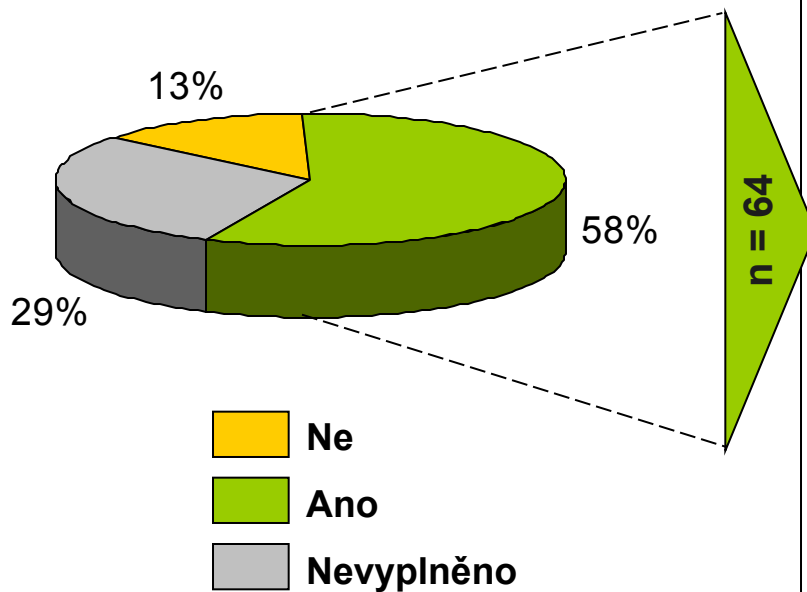
Vztah proteinu TIMP-2 a genetického skóre

Pearsonův korelační koeficient: $r = -0,21$
($p = 0,314$)

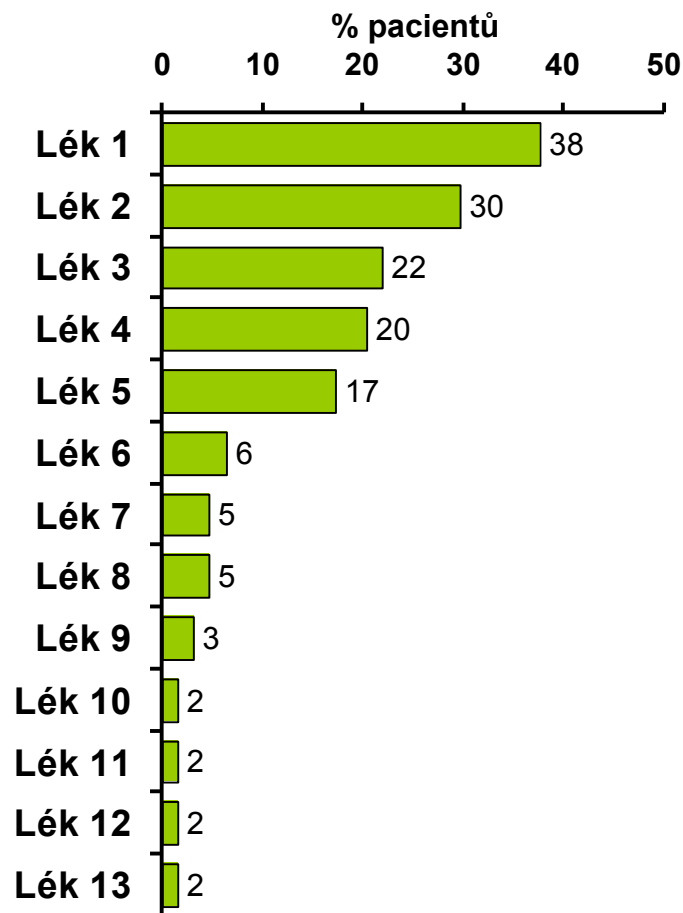


I.10 Terapie

Nasazení farmakologické terapie (n = 112)



Léky při terapii (n = 64)

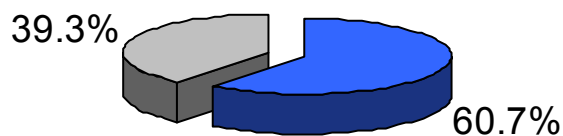


I.11 Nutnost užití pomůcek při běžných činnostech

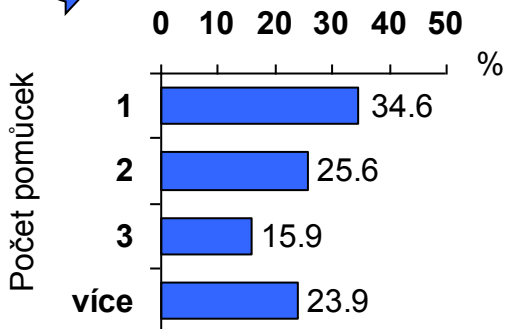


Všichni pacienti

N = 509

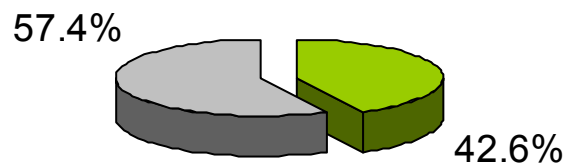


Ne (N = 200)
Ano (N = 309)

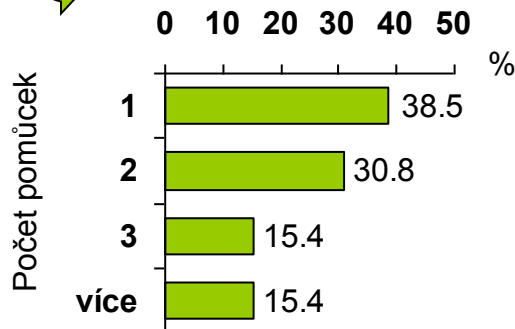


Pacienti ve věku 30 - 40 let

N = 61

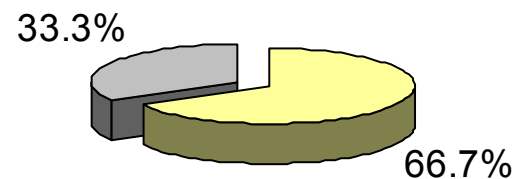


Ne (N = 35)
Ano (N = 26)



Pacienti ve věku 50 - 60 let

N = 168



Ne (N = 56)
Ano (N = 112)

