

Repetitorium vyšších rostlin

Vít Grulich

Poaceae

- součást commelidiové větve
jednoděložných
 - Restionaceae



Thamnochortus spicigerus



Cannomois grandis

Poaceae

- převážně C3
- v tropech častěji i C4
 - Zea
 - Panicum

Poaceae

- byliny
 - vytrvalé i jednoletky
- dřeviny velmi řídké



Brachypodium retusum



Dendrocalamus strictus

Poaceae

- stonek v podobě stébla
 - výrazné nody (kolénka)
 - zpravidla dutá internodia
 - interkalární meristém
 - jen zřídka stéblo větvené
 - někdy dřevnatějící typy

Poaceae

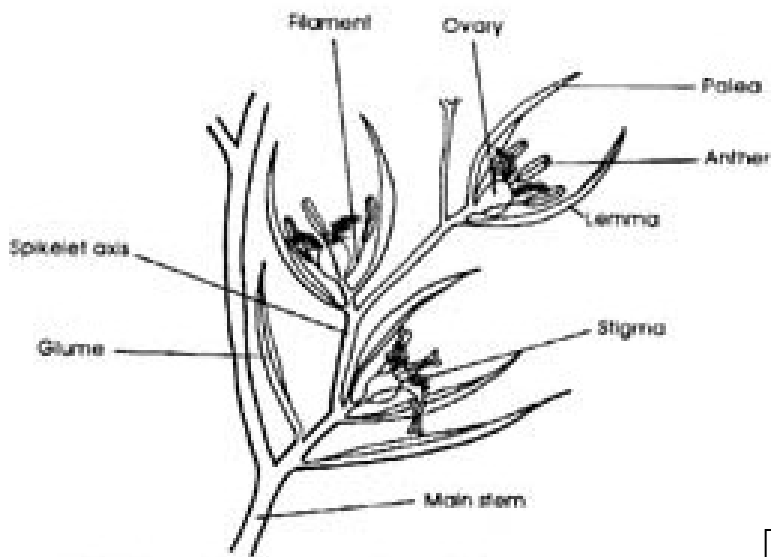
- listy střídavé, dvouřadé
- žilnatina souběžná
- palisty chybějí
- řapík zpravidla chybí
 - výjimeně u bambusů
- čepel většinou čárkovitá

Poaceae

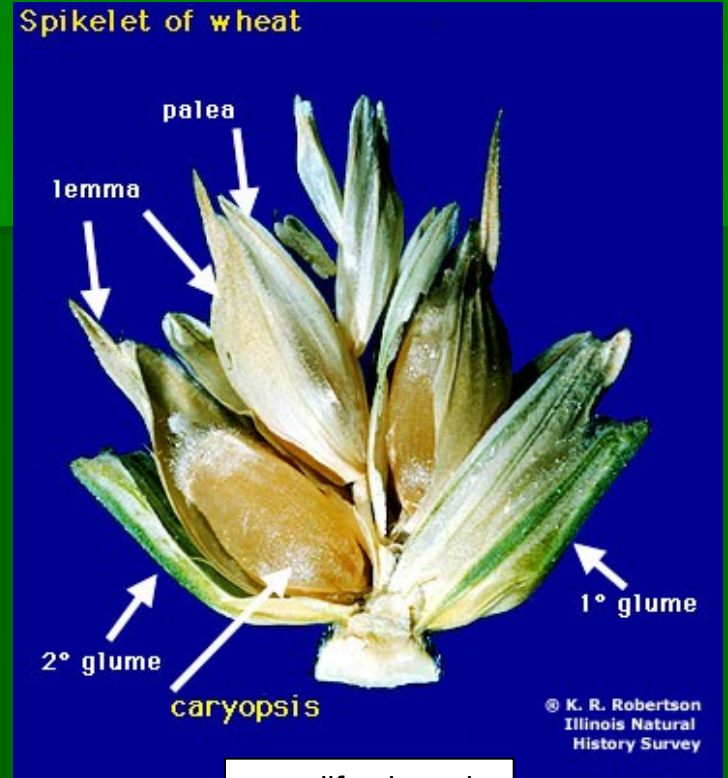
- květenství odvozeno od hroznu
- elementární skladebná jednotka klásek
- klásky složitě uspořádané
 - lata
 - hrozen klásků
 - lichoklas
 - palice

Poaceae

- květy redukované



(d) Expanded diagram of part of Spikelet



www.life.uiuc.edu

www.members.iinet.net.au

Poaceae

- klásek
 - jednokvětý
 - vícekvětý
- 2 plevy
 - výjimečně jinak
 - Anthoxanthum – 4
 - Panicum – 3
 - Nardus, Lolium – 1
 - Coleanthus – 0

Poaceae

- plucha
- pluška
 - srůstá ze 2 lístků okvěti
- plenky
 - přeměněné volné okvětní lístky

Poaaceae

- osina
 - na plevě
 - zřídka
 - na pluše
 - koncová
 - často, např. Festuca
 - hřbetní
 - Calamagrostis



Stipa epilosa

Poaceae

- květy převážně oboupohlavné
- jednopohlavné vzácně
 - oddělené květenství
 - Zea
 - v jednom klásku
 - Arrhenatherum
- výjimečně dvoudomé

Poaceae

- tyčinky původně ve 2 kruzích po 3
- primitivní typy mají úplné andreceum
 - Oryza, bambusy
- zpravidla redukce
 - nejčastěji zachován vnější kruh



Oryza sativa

Poaceae

- gyneceum cenokarpní
- plodolisty původně 3
 - primitivní typy
- zpravidla redukce na 2
 - v semeníku jen 1 vajíčko

Poaceae

- plody obilky
 - nahé
 - okoralé
- vzácně dužnaté



Coix lacryma-jobi

Poaceae

- bez alkaloidů
- často mohutný škrobnatý endosperm
 - obilniny

Poaceae

- kosmopolitní čeleď
 - 650 rodů, 9 000 druhů
 - vzácně apomikti

Poaceae

- Různé životní formy
 - terofyti
 - hemikryptofyti
 - chamaefyti
 - fanerofyti
 - geofyti vzácně

Poaceae

- různá stanoviště
 - mokřady
 - slaniska
 - ruderály
 - plevele
 - dominanty travinobylinné vegetace

Poaceae

- ve vlhkých oblastech
 - převážně mokřadní nebo ruderální
- v suchých oblastech
 - často dominanty vegetace
 - savana, step
- v mezických oblastech
 - zpravidla polopřirozená vegetace
- v chladných oblastech
 - často dominanty vegetace
 - nad horní hranicí lesa, tundra

Bambusae



Ochlandra travancorica

Bambusae



Nastus borbonicus

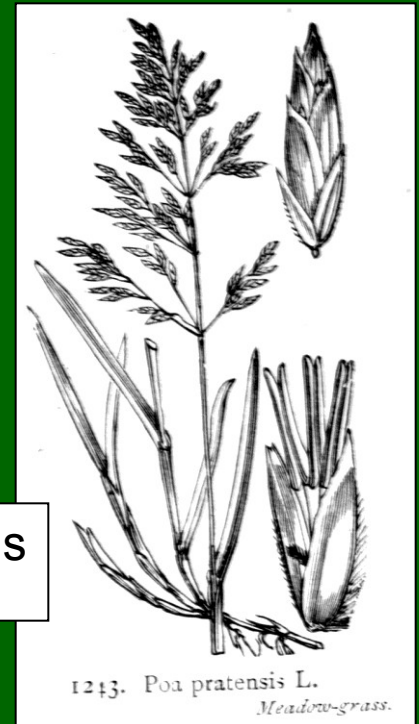
Poa



Poa chaixii



Poa annua
www.invasive.org



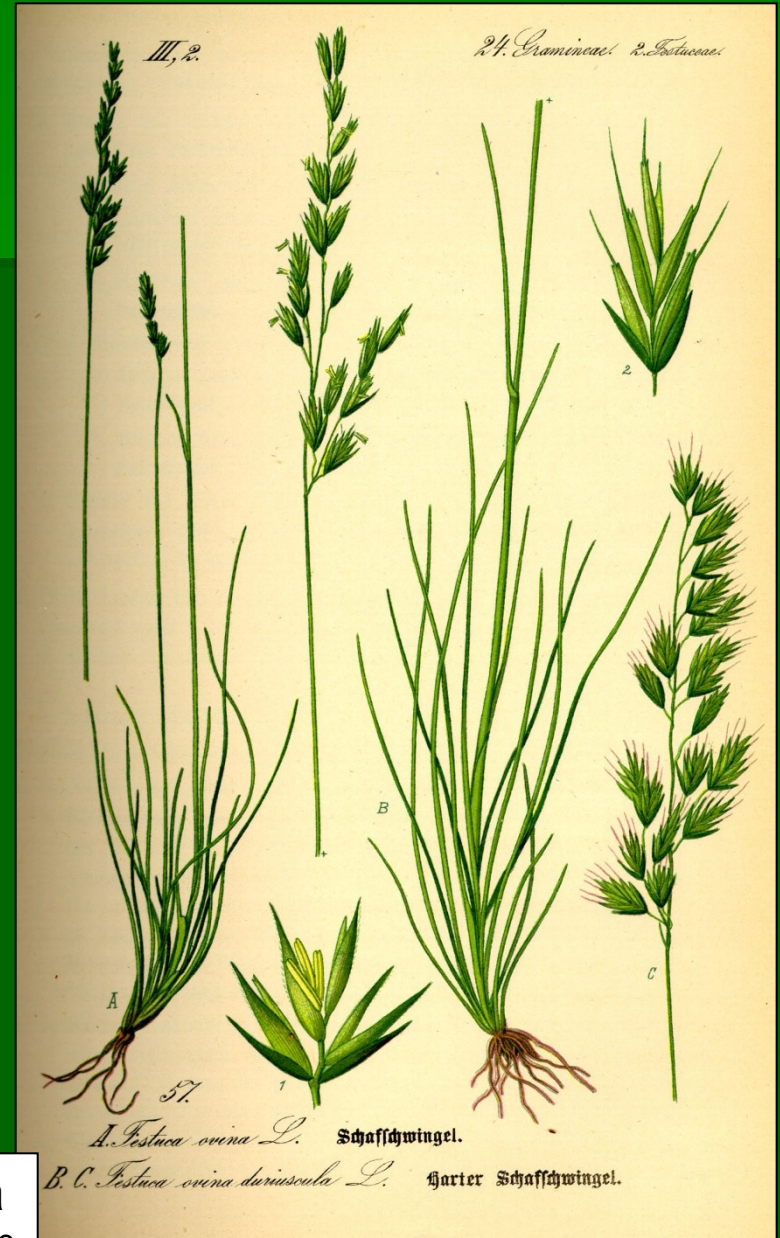
Poa pratensis
www.zum.de

Festuca



Festuca rubra

www.plant-identification.co.uk



Festuca
www.zum.de

A. *Festuca ovina* L. Schaffswingel.
B. C. *Festuca ovina duriuscula* L. Garter Schaffswingel.

Brachypodium



Brachypodium distachyum



Brachypodium pinnatum

Briza



Briza media



Briza maxima
www.botany.cs.tamu.edu

Sesleria

Sesleria caerulea



Sesleria tenuifolia



Melica



Melica picta



Melica ciliata

Bromus



Bromus squarrosus



Bromus erectus



Bromus tectorum

Koeleria

Koeleria macrantha
www.wfs.gov



Koeleria pyramidata

Corynephorus



Corynephorus canescens

Alopecurus



Alopecurus myosuroides

Alopecurus
www.zum.de



Calamagrostis



Calamagrostis arundinacea

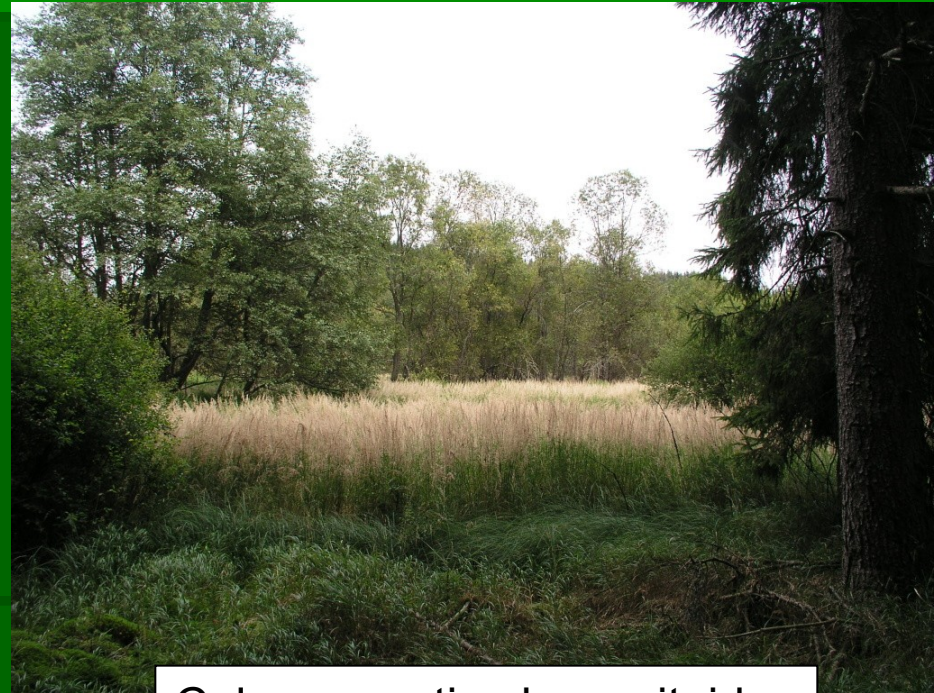
Calamagrostis stricta



Calamagrostis



Calamagrostis pseudophragmites



Calamagrostis phragmitoides

Molinia



Molinia caerulea

Coleanthus subtilis



Echinochloa



Echinochloa crus-galli

Cenchrus

Cortaderia



Cenchrus echinatus



Cortaderia selloana

