

liquid

Výpočet závislosti Gm kapalne Vody na teplotě a tlaku

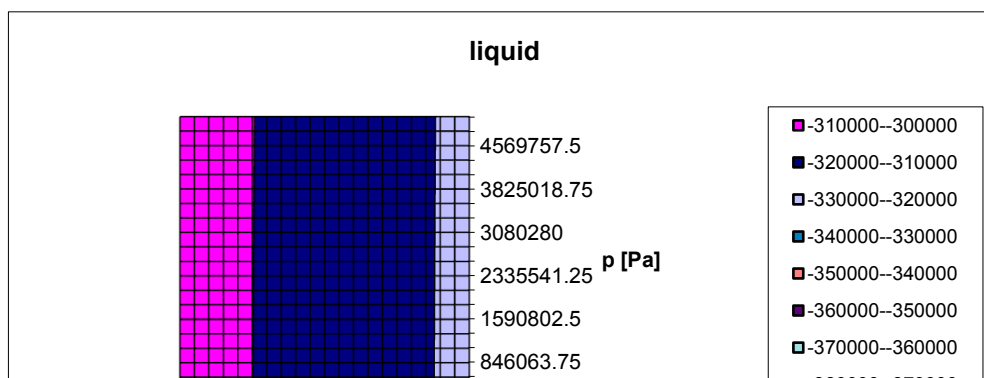
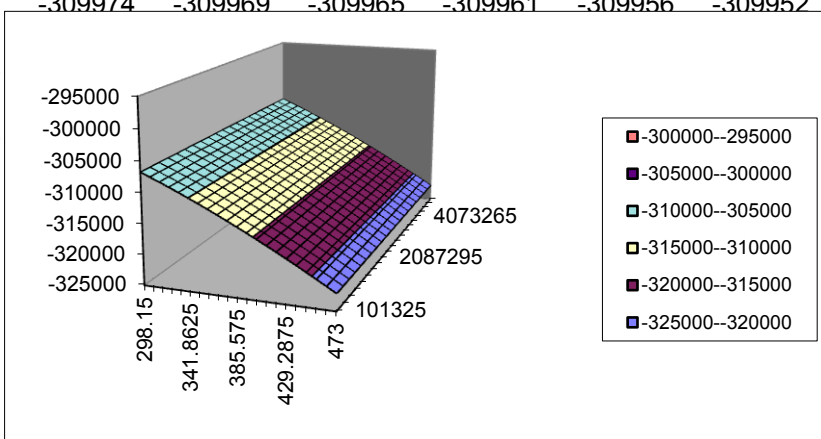
n= 1 mol
 Cpm(l)= 75.383 J K⁻¹ mol⁻¹
 Vm(l)= 0.00018 g mol⁻¹

liquid
 od 298.15 do 473 n 20 step 8.7425
 rozsah T 298.15 473
 rozsah p 101325 5066250 20 248246.3

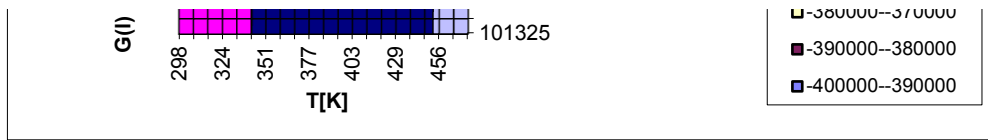
Termod funkce při: 298.15 K
 H0(l)= -285838 J mol⁻¹
 S0 (l)= 69.94 J K⁻¹ mol⁻¹
 G0(l)= -306691 J mol⁻¹
 Vzory:
 posun T
 T= 373.15 K
 H(T)= -280184 J mol⁻¹
 S(T)= 86.85472 J K⁻¹ mol⁻¹
 G(T)= -312594 J mol⁻¹
 G(T)= -312594 J mol⁻¹

Plocha G(liquid):

T/p	101325	349571.3	597817.5	846063.8	1094310	1342556	1590803	1839049
298.15	-306691	-306686	-306682	-306677	-306673	-306668	-306664	-306659
306.8925	-307312	-307307	-307303	-307298	-307294	-307289	-307285	-307280
315.635	-307951	-307947	-307942	-307938	-307934	-307929	-307925	-307920
324.3775	-308609	-308605	-308601	-308596	-308592	-308587	-308583	-308578
333.12	-309285	-309281	-309276	-309272	-309267	-309263	-309258	-309254
341.8625	-309978	-309974	-309969	-309965	-309961	-309956	-309952	-309947
350.605	-310688							-310657
359.3475	-311415							-311384
368.09	-312157							-312126
376.8325	-312915							-312884
385.575	-313689							-313657
394.3175	-314477							-314446
403.06	-315280							-315249
411.8025	-316097							-316066
420.545	-316928							-316897
429.2875	-317773							-317742
438.03	-318632							-318600
446.7725	-319503							-319472
455.515	-320388							-320356
464.2575	-321285	-321280	-321276	-321271	-321267	-321262	-321258	-321253
473	-322194	-322190	-322185	-322181	-322176	-322172	-322167	-322163



liquid



liquid

2087295	2335541	2583788	2832034	3080280	3328526	3576773	3825019	4073265
-306655	-306650	-306646	-306641	-306637	-306633	-306628	-306624	-306619
-307276	-307271	-307267	-307262	-307258	-307254	-307249	-307245	-307240
-307916	-307911	-307907	-307902	-307898	-307893	-307889	-307884	-307880
-308574	-308569	-308565	-308560	-308556	-308551	-308547	-308542	-308538
-309250	-309245	-309241	-309236	-309232	-309227	-309223	-309218	-309214
-309943	-309938	-309934	-309929	-309925	-309920	-309916	-309911	-309907
-310653	-310648	-310644	-310639	-310635	-310630	-310626	-310621	-310617
-311379	-311375	-311370	-311366	-311361	-311357	-311352	-311348	-311343
-312121	-312117	-312113	-312108	-312104	-312099	-312095	-312090	-312086
-312880	-312875	-312871	-312866	-312862	-312857	-312853	-312848	-312844
-313653	-313648	-313644	-313640	-313635	-313631	-313626	-313622	-313617
-314441	-314437	-314432	-314428	-314423	-314419	-314414	-314410	-314406
-315244	-315240	-315235	-315231	-315226	-315222	-315217	-315213	-315208
-316061	-316057	-316053	-316048	-316044	-316039	-316035	-316030	-316026
-316893	-316888	-316884	-316879	-316875	-316870	-316866	-316861	-316857
-317738	-317733	-317729	-317724	-317720	-317715	-317711	-317706	-317702
-318596	-318592	-318587	-318583	-318578	-318574	-318569	-318565	-318560
-319467	-319463	-319459	-319454	-319450	-319445	-319441	-319436	-319432
-320352	-320347	-320343	-320338	-320334	-320330	-320325	-320321	-320316
-321249	-321244	-321240	-321236	-321231	-321227	-321222	-321218	-321213
-322158	-322154	-322149	-322145	-322141	-322136	-322132	-322127	-322123

liquid

4321511	4569758	4818004	5066250
-306615	-306610	-306606	-306601
-307236	-307231	-307227	-307222
-307875	-307871	-307867	-307862
-308534	-308529	-308525	-308520
-309209	-309205	-309200	-309196
-309902	-309898	-309894	-309889
-310612	-310608	-310603	-310599
-311339	-311334	-311330	-311325
-312081	-312077	-312072	-312068
-312839	-312835	-312830	-312826
-313613	-313608	-313604	-313599
-314401	-314397	-314392	-314388
-315204	-315200	-315195	-315191
-316021	-316017	-316012	-316008
-316852	-316848	-316844	-316839
-317697	-317693	-317688	-317684
-318556	-318551	-318547	-318542
-319427	-319423	-319418	-319414
-320312	-320307	-320303	-320298
-321209	-321204	-321200	-321195
-322118	-322114	-322109	-322105

gas

Výpočet závislosti Gm plynne Vody na teplotě a tlaku

n= 1 mol
 Cpm(g)= 30.12 + 11.3 *T J K-1 mol-1
 t.j.: a +b*T
 Vm(l)= 0 g mol-1

Termod funkce při:

T=373,15 373.15 K
 H373(l)= -280184 J mol-1
 S373 (l)= 86.85472 J K-1 mol-1
 G373(l)= -312594 J mol-1

Vzory:

Fázový přechod při 373K Hvýp= 40670 J mol-1

H373(g)= -239514 J mol-1
 S373 (g)= 195.8457 J K-1 mol-1
 G373(g)= -312594 J mol-1

posun T

T= 473.15 K
 H(T)= 241657.2 J mol-1
 S(T)= 1332.997 J K-1 mol-1
 G(T)= -389050 J mol-1
 G(T)= -389050 J mol-1

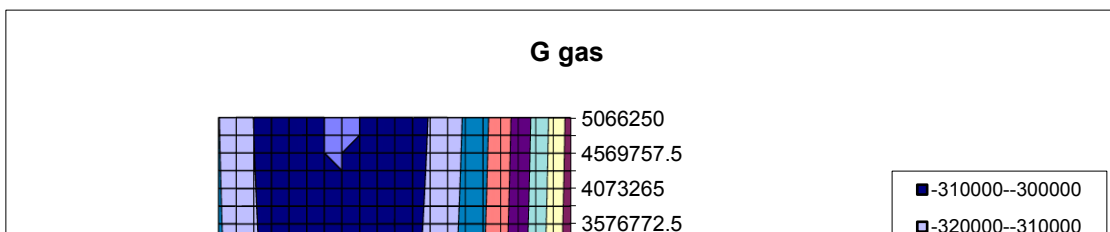
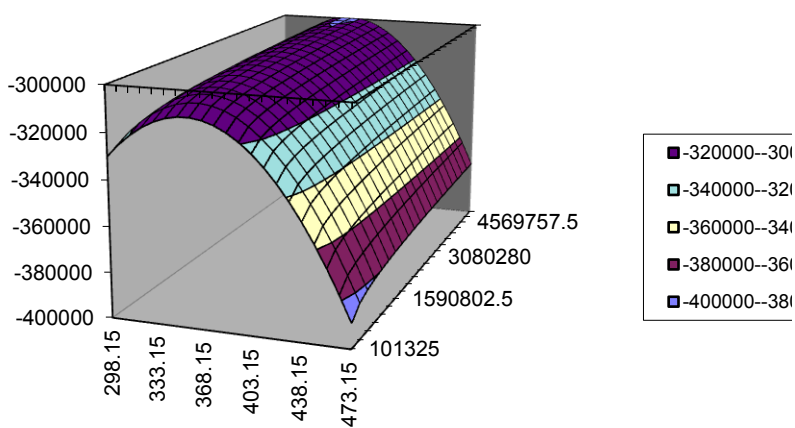
posun p:

p0= 101325 Pa

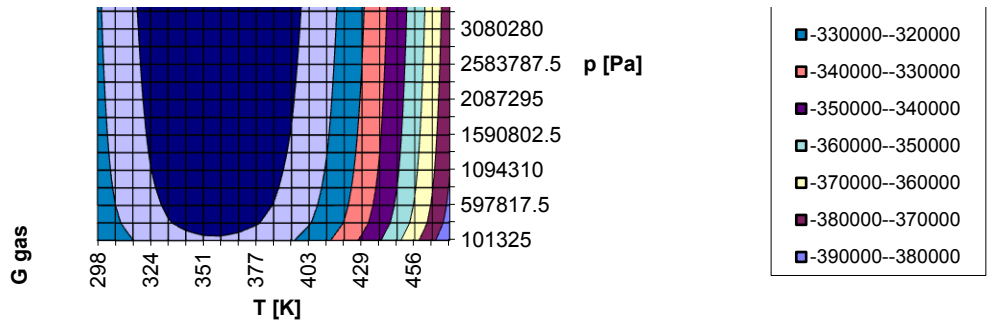
rozsah T	rozsah p	gas od	do	n	step
298.15	101325	298.15	473.15	20	8.75
		101325	5066250	20	248246.3

Plocha G(gas):

T/p	101325	349571.3	597817.5	846063.8	1094310	1342556	1590803	1839049
298.15	-329931	-326861	-325531	-324670	-324032	-323525	-323105	-322745
306.9	-324606	-321446	-320077	-319191	-318534	-318013	-317580	-317210
315.65	-320154	-316904	-315496	-314584	-313909	-313373	-312927	-312547
324.4	-316575	-313234	-311787	-310850	-310156	-309605	-309147	-308756
333.15	-313867	-310437	-308951	-307989	-307276	-306710	-306240	-305838
341.9	-312032	-308512	-306986	-305999	-305268	-304686	-304204	-303792
350.65	-311069	-307458						
359.4	-310977	-307277						
368.15	-311757	-307967						
376.9	-313409	-309528						
385.65	-315931	-311960						
394.4	-319325	-315264						
403.15	-323590	-319439						
411.9	-328726	-324484						
420.65	-334732	-330401						
429.4	-341609	-337188						
438.15	-349357	-344845						
446.9	-357975	-353373						
455.65	-367463	-362772						
464.4	-377822	-373040						
473.15	-389050	-384179						



gas



gas

2087295	2335541	2583788	2832034	3080280	3328526	3576773	3825019	4073265
-322431	-322153	-321902	-321675	-321467	-321274	-321096	-320930	-320774
-316887	-316600	-316342	-316108	-315894	-315696	-315512	-315341	-315181
-312214	-311919	-311654	-311414	-311193	-310990	-310801	-310625	-310460
-308415	-308112	-307839	-307592	-307365	-307156	-306962	-306781	-306611
-305487	-305176	-304896	-304642	-304409	-304195	-303995	-303810	-303635
-303432	-303113	-302825	-302565	-302326	-302105	-301901	-301710	-301531
249	-301921	-301626	-301359	-301114	-300888	-300678	-300483	-300299
937	-301601	-301299	-301025	-300774	-300542	-300327	-300127	-299939
497	-302153	-301844	-301563	-301306	-301068	-300848	-300643	-300450
928	-303576	-303259	-302972	-302709	-302466	-302240	-302030	-301833
231	-305870	-305546	-305252	-304983	-304734	-304504	-304289	-304087
0000	404	-309036	-308705	-308404	-308128	-307874	-307638	-307418
0000	449	-313072	-312734	-312426	-312145	-311885	-311644	-311419
0000	365	-317980	-317634	-317320	-317032	-316767	-316520	-316290
0000	151	-323758	-323405	-323084	-322790	-322519	-322267	-322033
0000	808	-330407	-330046	-329719	-329419	-329142	-328885	-328646
	336	-337926	-337558	-337224	-336918	-336636	-336374	-336129
	734	-346316	-345941	-345600	-345288	-345000	-344732	-344483
	002	-355576	-355193	-354846	-354528	-354234	-353961	-353707
	140	-365706	-365316	-364962	-364638	-364338	-364061	-363802
	149	-376707	-376309	-375949	-375618	-375313	-375030	-374766
								-374519

gas

4321511	4569758	4818004	5066250
-320627	-320489	-320358	-320233
-315030	-314887	-314752	-314624
-310304	-310158	-310019	-309887
-306452	-306301	-306159	-306023
-303472	-303317	-303170	-303031
-301363	-301204	-301054	-300911
-300127	-299964	-299810	-299663
-299762	-299595	-299437	-299287
-300269	-300098	-299936	-299783
-301648	-301473	-301307	-301149
-303897	-303718	-303549	-303387
-307018	-306835	-306661	-306497
-311010	-310823	-310645	-310477
-315872	-315681	-315500	-315328
-321606	-321411	-321225	-321050
-328210	-328011	-327822	-327642
-335684	-335481	-335288	-335105
-344029	-343822	-343625	-343439
-353245	-353033	-352833	-352642
-363330	-363115	-362910	-362716
-374286	-374066	-373858	-373661

gas-liquid

Liquid

T _p	101325	349571.3	597817.5	846063.8	1094310	1342556	1590803	1839049
298.15	-306691	-306686	-306682	-306677	-306673	-306668	-306664	-306659
306.8925	-307312	-307307	-307303	-307298	-307294	-307289	-307285	-307280
315.635	-307951	-307947	-307942	-307938	-307934	-307929	-307925	-307920
324.3775	-308609	-308605	-308601	-308596	-308592	-308587	-308583	-308578
333.12	-309285	-309281	-309276	-309272	-309267	-309263	-309258	-309254
341.8625	-309978	-309974	-309969	-309965	-309961	-309956	-309952	-309947
350.605	-310688	-310684	-310679	-310675	-310671	-310666	-310662	-310657
359.3475	-311415	-311410	-311406	-311401	-311397	-311392	-311388	-311384
368.09	-312157	-312153	-312148	-312144	-312139	-312135	-312130	-312126
376.8325	-312915	-312911	-312906	-312902	-312897	-312893	-312889	-312884
385.575	-313689	-313684	-313680	-313675	-313671	-313666	-313662	-313657
394.3175	-314477	-314473	-314468	-314464	-314459	-314455	-314450	-314446
403.06	-315280	-315276	-315271	-315267	-315262	-315258	-315253	-315249
411.8025	-316097	-316093	-316088	-316084	-316079	-316075	-316070	-316066
420.545	-316928	-316924	-316920	-316915	-316911	-316906	-316902	-316897
429.2875	-317773	-317769	-317764	-317760	-317756	-317751	-317747	-317742
438.03	-318632	-318627	-318623	-318618	-318614	-318609	-318605	-318600
446.7725	-319503	-319499	-319494	-319490	-319485	-319481	-319476	-319472
455.515	-320388	-320383	-320379	-320374	-320370	-320365	-320361	-320356
464.2575	-321285	-321280	-321276	-321271	-321267	-321262	-321258	-321253
473	-322194	-322190	-322185	-322181	-322176	-322172	-322167	-322163

gas

T _p	101325	349571.3	597817.5	846063.8	1094310	1342556	1590803	1839049
298.15	-329931	-326861	-325531	-324670	-324032	-323525	-323105	-322745
306.8925	-324606	-321446	-320077	-319191	-318534	-318013	-317580	-317210
315.635	-320154	-316904	-315496	-314584	-313909	-313373	-312927	-312547
324.3775	-316575	-313234	-311787	-310850	-310156	-309605	-309147	-308756
333.12	-313867	-310437	-308951	-307989	-307276	-306710	-306240	-305838
341.8625	-312032	-308512	-306986	-305999	-305268	-304686	-304204	-303792
350.605	-311069	-307458	-305894	-304881	-304131	-303535	-303041	-302618
359.3475	-310977	-307277	-305673	-304635	-303867	-303256	-302749	-302315
368.09	-311757	-307967	-306324	-305261	-304473	-303848	-303328	-302884
376.8325	-313409	-309528	-307846	-306758	-305952	-305311	-304779	-304325
385.575	-315931	-311960	-310240	-309126	-308301	-307646	-307102	-306637
394.3175	-319325	-315264	-313505	-312366	-311522	-310852	-310295	-309820
403.06	-323590	-319439	-317640	-316476	-315614	-314928	-314360	-313874
411.8025	-328726	-324484	-322647	-321457	-320576	-319876	-319295	-318798
420.545	-334732	-330401	-328524	-327309	-326410	-325695	-325101	-324594
429.2875	-341609	-337188	-335272	-334032	-333114	-332384	-331778	-331260
438.03	-349357	-344845	-342891	-341625	-340688	-339943	-339325	-338797
446.7725	-357975	-353373	-351380	-350089	-349133	-348373	-347743	-347204
455.515	-367463	-362772	-360739	-359423	-358448	-357674	-357031	-356482
464.2575	-377822	-373040	-370968	-369627	-368634	-367844	-367189	-366629
473	-389050	-384179	-382068	-380701	-379689	-378885	-378218	-377647

plocha g-l

T _p	101325	349571.3	597817.5	846063.8	1094310	1342556	1590803	1839049
298.15	23240.29	20174.88	18849.19	17992.69	17359.36	16857	16440.88	16085.88
306.8925	17294.57	14139.06	12774.34	11892.57	11240.52	10723.29	10294.83	9929.272
315.635	12202.74	8957.141	7553.379	6646.346	5975.58	5443.473	5002.666	4626.561
324.3775	7965.122	4629.426	3186.627	2254.327	1564.843	1017.861	564.7113	178.0567
333.12	4582.002	1156.212	-325.624	-1283.19	-1991.39	-2553.25	-3018.74	-3415.95

gas-liquid

341.8625	2053.664	-1462.22	-2983.09	-3965.93	-4692.85	-5269.58	-5747.41	-6155.17
350.605	380.3713	-3225.61	-4785.52	-5793.62	-6539.26	-7130.86	-7621.04	-8039.34
359.3475	-437.623	-4133.69	-5732.64	-6766.01	-7530.37	-8136.84	-8639.37	-9068.22
368.09	-400.078	-4186.24	-5824.23	-6882.86	-7665.94	-8287.29	-8802.16	-9241.56
376.8325	493.2325	-3383.03	-5060.05	-6143.95	-6945.74	-7581.97	-8109.18	-8559.13
385.575	2242.528	-1723.83	-3439.88	-4549.05	-5369.56	-6020.66	-6560.22	-7020.72
394.3175	4848.015	791.5684	-963.527	-2097.97	-2937.19	-3603.17	-4155.06	-4626.12
403.06	8309.893	4163.353	2369.221	1209.515	351.5698	-329.279	-893.519	-1375.12
411.8025	12628.35	8391.718	6558.549	5373.576	4496.913	3801.19	3224.607	2732.455
420.545	17803.57	13476.85	11604.64	10394.4	9499.019	8788.422	8199.496	7696.794
429.2875	23835.73	19418.91	17507.67	16272.16	15358.06	14632.59	14031.32	13518.07
438.03	30725	26218.08	24267.8	23007.03	22074.21	21333.87	20720.25	20196.45
446.7725	38471.53	33874.52	31885.2	30599.16	29647.63	28892.41	28266.45	27732.1
455.515	47075.48	42388.38	40360.02	39048.71	38078.46	37308.36	36670.07	36125.16
464.2575	56537	51759.8	49692.41	48355.83	47366.86	46581.89	45931.25	45375.8
473	66856.23	61988.93	59882.51	58520.66	57512.97	56713.13	56050.15	55484.15

gas-liquid

2087295	2335541	2583788	2832034	3080280	3328526	3576773	3825019	4073265
-306655	-306650	-306646	-306641	-306637	-306633	-306628	-306624	-306619
-307276	-307271	-307267	-307262	-307258	-307254	-307249	-307245	-307240
-307916	-307911	-307907	-307902	-307898	-307893	-307889	-307884	-307880
-308574	-308569	-308565	-308560	-308556	-308551	-308547	-308542	-308538
-309250	-309245	-309241	-309236	-309232	-309227	-309223	-309218	-309214
-309943	-309938	-309934	-309929	-309925	-309920	-309916	-309911	-309907
-310653	-310648	-310644	-310639	-310635	-310630	-310626	-310621	-310617
-311379	-311375	-311370	-311366	-311361	-311357	-311352	-311348	-311343
-312121	-312117	-312113	-312108	-312104	-312099	-312095	-312090	-312086
-312880	-312875	-312871	-312866	-312862	-312857	-312853	-312848	-312844
-313653	-313648	-313644	-313640	-313635	-313631	-313626	-313622	-313617
-314441	-314437	-314432	-314428	-314423	-314419	-314414	-314410	-314406
-315244	-315240	-315235	-315231	-315226	-315222	-315217	-315213	-315208
-316061	-316057	-316053	-316048	-316044	-316039	-316035	-316030	-316026
-316893	-316888	-316884	-316879	-316875	-316870	-316866	-316861	-316857
-317738	-317733	-317729	-317724	-317720	-317715	-317711	-317706	-317702
-318596	-318592	-318587	-318583	-318578	-318574	-318569	-318565	-318560
-319467	-319463	-319459	-319454	-319450	-319445	-319441	-319436	-319432
-320352	-320347	-320343	-320338	-320334	-320330	-320325	-320321	-320316
-321249	-321244	-321240	-321236	-321231	-321227	-321222	-321218	-321213
-322158	-322154	-322149	-322145	-322141	-322136	-322132	-322127	-322123

2087295	2335541	2583788	2832034	3080280	3328526	3576773	3825019	4073265
-322431	-322153	-321902	-321675	-321467	-321274	-321096	-320930	-320774
-316887	-316600	-316342	-316108	-315894	-315696	-315512	-315341	-315181
-312214	-311919	-311654	-311414	-311193	-310990	-310801	-310625	-310460
-308415	-308112	-307839	-307592	-307365	-307156	-306962	-306781	-306611
-305487	-305176	-304896	-304642	-304409	-304195	-303995	-303810	-303635
-303432	-303113	-302825	-302565	-302326	-302105	-301901	-301710	-301531
-302249	-301921	-301626	-301359	-301114	-300888	-300678	-300483	-300299
-301937	-301601	-301299	-301025	-300774	-300542	-300327	-300127	-299939
-302497	-302153	-301844	-301563	-301306	-301068	-300848	-300643	-300450
-303928	-303576	-303259	-302972	-302709	-302466	-302240	-302030	-301833
-306231	-305870	-305546	-305252	-304983	-304734	-304504	-304289	-304087
-309404	-309036	-308705	-308404	-308128	-307874	-307638	-307418	-307212
-313449	-313072	-312734	-312426	-312145	-311885	-311644	-311419	-311208
-318365	-317980	-317634	-317320	-317032	-316767	-316520	-316290	-316075
-324151	-323758	-323405	-323084	-322790	-322519	-322267	-322033	-321813
-330808	-330407	-330046	-329719	-329419	-329142	-328885	-328646	-328421
-338336	-337926	-337558	-337224	-336918	-336636	-336374	-336129	-335900
-346734	-346316	-345941	-345600	-345288	-345000	-344732	-344483	-344249
-356002	-355576	-355193	-354846	-354528	-354234	-353961	-353707	-353469
-366140	-365706	-365316	-364962	-364638	-364338	-364061	-363802	-363559
-377149	-376707	-376309	-375949	-375618	-375313	-375030	-374766	-374519

2087295	2335541	2583788	2832034	3080280	3328526	3576773	3825019	4073265
15776.46	15502.35	15256.42	15033.47	14829.64	14641.97	14468.12	14306.24	14154.83
9610.641	9328.362	9075.075	8845.452	8635.512	8442.199	8263.12	8096.362	7940.374
4298.718	4008.263	3747.628	3511.331	3295.277	3096.326	2912.013	2740.373	2579.811
-158.998	-457.628	-725.613	-968.584	-1190.75	-1395.34	-1584.89	-1761.41	-1926.55
-3762.21	-4069.02	-4344.35	-4594	-4822.28	-5032.51	-5227.29	-5408.69	-5578.4

gas-liquid

-6510.65	-6825.63	-7108.31	-7364.63	-7599.02	-7814.89	-8014.9	-8201.19	-8375.47
-8404.03	-8727.19	-9017.22	-9280.22	-9520.72	-9742.23	-9947.47	-10138.6	-10317.5
-9442.12	-9773.46	-10070.8	-10340.5	-10587.1	-10814.3	-11024.7	-11220.8	-11404.2
-9624.67	-9964.18	-10268.9	-10545.3	-10798	-11030.8	-11246.5	-11447.4	-11635.4
-8951.46	-9299.14	-9611.22	-9894.23	-10153.1	-10391.5	-10612.4	-10818.3	-11010.8
-7422.26	-7778.12	-8097.54	-8387.23	-8652.19	-8896.25	-9122.43	-9333.13	-9530.29
-5036.87	-5400.9	-5727.68	-6024.04	-6295.11	-6544.81	-6776.22	-6991.8	-7193.53
-1795.08	-2167.29	-2501.42	-2804.45	-3081.64	-3336.98	-3573.62	-3794.08	-4000.39
2303.282	1922.897	1581.424	1271.711	988.415	727.4352	485.5583	260.2185	49.33443
7258.409	6869.849	6521.027	6204.64	5915.231	5648.612	5401.502	5171.28	4955.822
13070.47	12673.74	12317.57	11994.51	11698.98	11426.73	11174.38	10939.28	10719.25
19739.64	19334.73	18971.21	18641.48	18339.84	18061.95	17804.37	17564.38	17339.78
27266.08	26852.99	26482.12	26145.71	25837.97	25554.43	25291.62	25046.75	24817.57
35649.93	35228.67	34850.45	34507.37	34193.51	33904.33	33636.29	33386.54	33152.78
44891.36	44461.92	44076.35	43726.59	43406.62	43111.81	42838.53	42583.9	42345.57
54990.49	54552.88	54159.96	53803.53	53477.44	53176.99	52898.48	52638.97	52396.06

gas-liquid

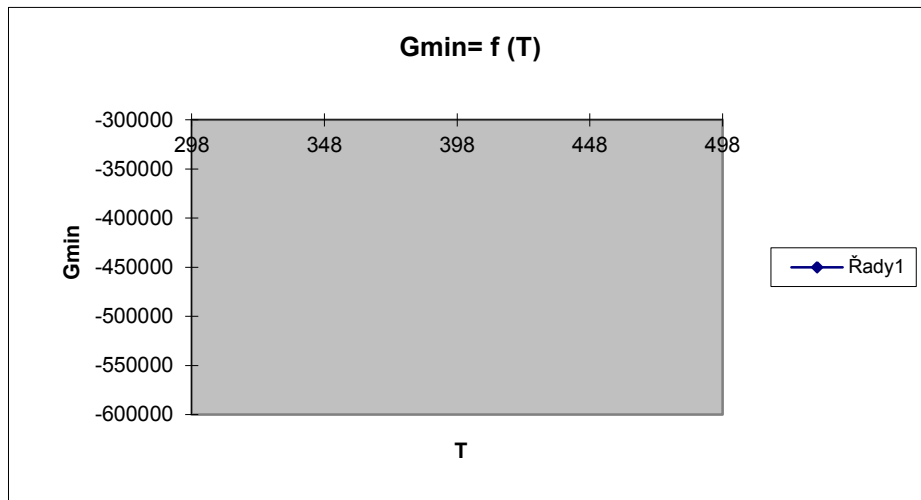
4321511	4569758	4818004	5066250
-306615	-306610	-306606	-306601
-307236	-307231	-307227	-307222
-307875	-307871	-307867	-307862
-308534	-308529	-308525	-308520
-309209	-309205	-309200	-309196
-309902	-309898	-309894	-309889
-310612	-310608	-310603	-310599
-311339	-311334	-311330	-311325
-312081	-312077	-312072	-312068
-312839	-312835	-312830	-312826
-313613	-313608	-313604	-313599
-314401	-314397	-314392	-314388
-315204	-315200	-315195	-315191
-316021	-316017	-316012	-316008
-316852	-316848	-316844	-316839
-317697	-317693	-317688	-317684
-318556	-318551	-318547	-318542
-319427	-319423	-319418	-319414
-320312	-320307	-320303	-320298
-321209	-321204	-321200	-321195
-322118	-322114	-322109	-322105

4321511	4569758	4818004	5066250
-320627	-320489	-320358	-320233
-315030	-314887	-314752	-314624
-310304	-310158	-310019	-309887
-306452	-306301	-306159	-306023
-303472	-303317	-303170	-303031
-301363	-301204	-301054	-300911
-300127	-299964	-299810	-299663
-299762	-299595	-299437	-299287
-300269	-300098	-299936	-299783
-301648	-301473	-301307	-301149
-303897	-303718	-303549	-303387
-307018	-306835	-306661	-306497
-311010	-310823	-310645	-310477
-315872	-315681	-315500	-315328
-321606	-321411	-321225	-321050
-328210	-328011	-327822	-327642
-335684	-335481	-335288	-335105
-344029	-343822	-343625	-343439
-353245	-353033	-352833	-352642
-363330	-363115	-362910	-362716
-374286	-374066	-373858	-373661

4321511	4569758	4818004	5066250
14012.64	13878.65	13751.98	13631.91
7793.883	7655.825	7525.309	7401.576
2429.016	2286.895	2152.53	2025.142
-2081.64	-2227.83	-2366.04	-2497.09
-5737.8	-5888.05	-6030.11	-6164.81

gas-liquid

-8539.18	-8693.49	-8839.4	-8977.76
-10485.5	-10643.9	-10793.6	-10935.7
-11576.5	-11739	-11892.6	-12038.3
-11812	-11978.5	-12136	-12285.3
-11191.8	-11362.3	-11523.6	-11676.6
-9715.51	-9890.14	-10055.3	-10211.9
-7383.06	-7561.76	-7730.76	-7891.04
-4194.23	-4376.98	-4549.83	-4713.77
-148.805	-335.625	-512.324	-679.918
4753.378	4562.494	4381.947	4210.698
10512.5	10317.55	10133.16	9958.251
17128.72	16929.71	16741.47	16562.91
24602.21	24399.14	24207.05	24024.83
32933.12	32725.99	32530.05	32344.18
42121.6	41910.4	41710.61	41521.09
52167.79	51952.53	51748.89	51555.71



G(liquid)-G(gas)

T \p	101325	1094310	2087295	3080280	4073265	5066250
298.15	23240.29	17359.36	15776.46	14829.64	14154.83	13631.91
306.8925	17294.57	11240.52	9610.641	8635.512	7940.374	7401.576
315.635	12202.74	5975.58	4298.718	3295.277	2579.811	2025.142
324.3775	7965.122	1564.843	-158.998	-1190.75	-1926.55	-2497.09
333.12	4582.002	-1991.39	-3762.21	-4822.28	-5578.4	-6164.81
341.8625	2053.664	-4692.85	-6510.65	-7599.02	-8375.47	-8977.76
350.605	380.3713	-6539.26	-8404.03	-9520.72	-10317.5	-10935.7
359.3475	-437.623	-7530.37	-9442.12	-10587.1	-11404.2	-12038.3
368.09	-400.078	-7665.94	-9624.67	-10798	-11635.4	-12285.3
376.8325	493.2325	-6945.74	-8951.46	-10153.1	-11010.8	-11676.6
385.575	2242.528	-5369.56	-7422.26	-8652.19	-9530.29	-10211.9
394.3175	4848.015	-2937.19	-5036.87	-6295.11	-7193.53	-7891.04
403.06	8309.893	351.5698	-1795.08	-3081.64	-4000.39	-4713.77
411.8025	12628.35	4496.913	2303.282	988.415	49.33443	-679.918
420.545	17803.57	9499.019	7258.409	5915.231	4955.822	4210.698
429.2875	23835.73	15358.06	13070.47	11698.98	10719.25	9958.251
438.03	30725	22074.21	19739.64	18339.84	17339.78	16562.91
446.7725	38471.53	29647.63	27266.08	25837.97	24817.57	24024.83
455.515	47075.48	38078.46	35649.93	34193.51	33152.78	32344.18
464.2575	56537	47366.86	44891.36	43406.62	42345.57	41521.09
473	66856.23	57512.97	54990.49	53477.44	52396.06	51555.71