

Příklad  $T_2(x) = x^2 - \frac{1}{2}$

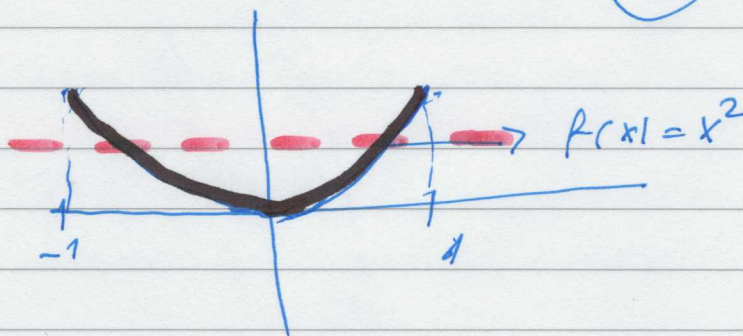
(2)

Aproximace  $f(x) = x^2$ ,

alternativně  $x_k = \cos \frac{k\pi}{2}$ ,  $k = 0, 1, 2$

$x_0 = 1$ ,  $x_1 = 0$ ,  $x_2 = 1$

nejlepší aproximace je  $\left(\frac{1}{2}\right)$



— aproximace  
— funkce  $x^2$