



# GEOGRAFIE OBYVATELSTVA A GEODEMOGRAFIE

6. cvičení  
Podzim 2020  
Petr HLISNIKOVSKÝ

# ZADÁNÍ 3. CVIČENÍ

- 3.1 Dojíždka do zaměstnání
  - Dojíždka do zaměstnání za obce vybraného SO ORP (a za celý SO ORP) v roce 2011
  - 1 tabulka pro všechny obce + celkem za celé SO ORP
  - Pro každou obec bude v tabulce uvedeno:
    - Počet dojíždějících do zaměstnání
    - Počet vyjíždějících do zaměstnání
      - Celkem
      - Z toho muži (v %), z toho ženy (v %)
    - První dva převládající směry vyjíždky + počet vyjíždějících
      - Vyjíždí v rámci okresu / vyjíždí do jiných okresů kraje / vyjíždí do jiných krajů / vyjíždí mimo ČR
      - Kde bude uvedeno, vypsát konkrétní obec vyjíždky
        - Zejména u malých obcí ale uvedeno nebude, nebo bude jen 1 obec, potom uveďte aspoň tu jednu obec

# ZADÁNÍ 3. CVIČENÍ

- Příklad tabulky

Obec	dojíždějící do zaměstnání	vyjíždějící do zaměstnání			převládající směry vyjížděky			
	celkem	celkem	z toho muži (%)	z toho ženy (%)	1. nejdůležitější směr	počet vyjíždějících	2. nejdůležitější směr	počet vyjíždějících
Bělá	32	37	64,9	35,1	v rámci okresu	22	jiné kraje	11
Benecko	31	136	47,8	52,2	Jilemnice	56	Vrchlabí	36
Bradlecká Lhota	2	48	52,1	47,9	Jičín	29	jiné kraje	40

- Komentář zhodnocující dojížděku do zaměstnání
- Cca odstavec textu – nejen popis, ale i interpretace

# ZADÁNÍ 3. CVIČENÍ

- Jaká data budou potřeba?
- Data k roku 2011:
  - <https://www.czso.cz/csu/czso/katalog-produktu>
  - Lze dohledat přes tento odkaz. Stačí zadat do vyhledávání „dojížďka“ a zobrazí se odkazy pro všechny kraje
  - Pozor na zapnuté filtry

# ZADÁNÍ 3. CVIČENÍ

## • 3.2 Migrační přírůstek

- Absolutní a relativní hodnoty migračního salda za obce vybraného SO ORP (a za celé SO ORP) v letech 1991, 2001, 2011

- $MS = I - E$

- MS – absolutní migrační saldo, I – počet imigrantů, E – počet emigrantů

- $ms = \frac{I - E}{\bar{s}} \cdot 1000$

- ms – relativní migrační saldo (‰), I – počet imigrantů, E – počet emigrantů,  $\bar{s}$  - střední stav obyvatelstva

- 3 tabulky pro všechny roky a obce + za celé SO ORP

- Bude v nich:  $\bar{s}$  , I, E, MS, ms

- Komentář zhodnocující vývoj MS a ms – cca **odstavec textu**

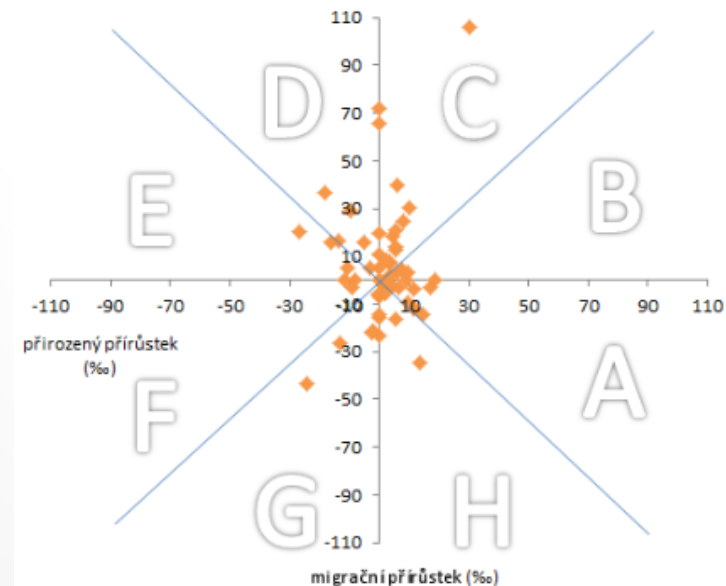
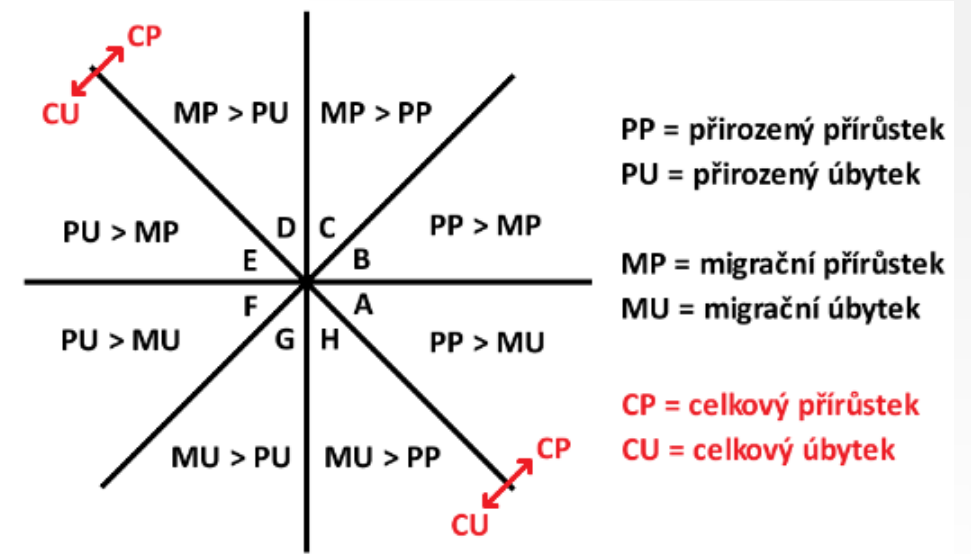
- Data: <https://www.czso.cz/csu/czso/databaze-demografickych-udaju-za-obce-cr>

# ZADÁNÍ 3. CVIČENÍ

- **3.3 Celkový pohyb obyvatelstva**
  - Absolutní a relativní hodnoty celkového pohybu obyvatel za obce vybraného SO ORP (a za celé SO ORP) v letech 1991, 2001, 2011
  - Celkový pohyb = přirozený pohyb + mechanický pohyb
  - $CP = N^v - M + I - E$ 
    - $CP$  – absolutní celkový přírůstek či úbytek,  $N^v$  – počet živě narozených,  $M$  – počet zemřelých,  $I$  – počet imigrantů,  $E$  – počet emigrantů
  - $cp = \frac{N^v - M + I - E}{\bar{s}} \cdot 1000$ 
    - $cp$  – relativní celkový přírůstek či úbytek,  $N^v$  – počet živě narozených,  $M$  – počet zemřelých,  $I$  – počet imigrantů,  $E$  – počet emigrantů,  $\bar{s}$  – střední stav obyvatelstva
- 3 tabulky pro všechny roky a obce + za celé SO ORP
  - Bude v nich: PP, pp, MS, ms, CP, cp

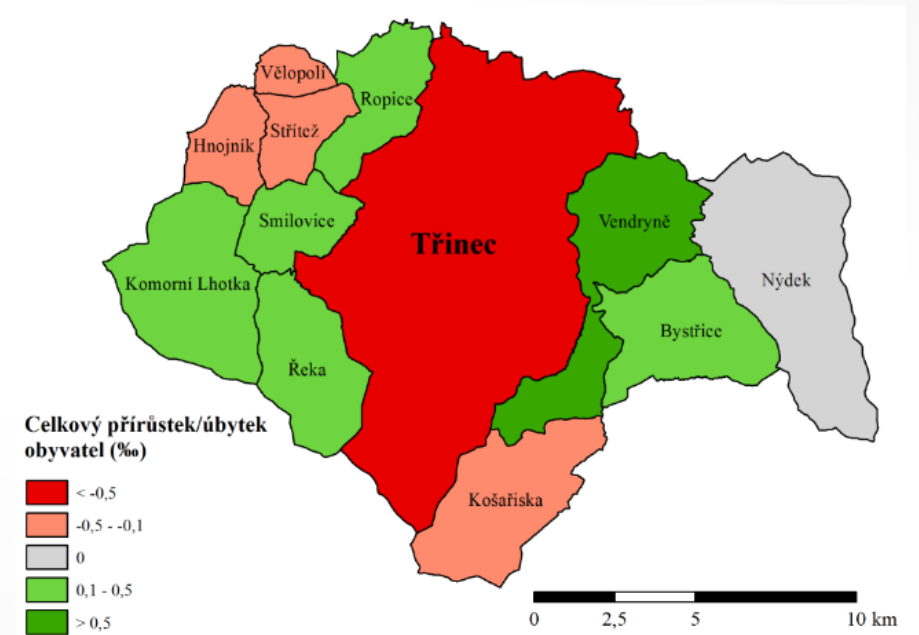
# ZADÁNÍ 3. CVIČENÍ

- 3x Webbův graf – pro každý rok zvlášť
  - Zachyceny všechny obce a celé SO ORP
  - Bodový XY graf (excel)
  - Osa X – přirozený přírůstek/úbytek
  - Osa Y – migrační přírůstek/úbytek
  - Do grafu vynášet relativní hodnoty
  - 8 sektorů:
    - A, B = dominance přirozeného přírůstku
    - C, D = dominance migračního přírůstku
    - E, F = dominance přirozeného úbytku
    - G, H = dominance migračního úbytku
  - Příklad, jak by to mohlo vypadat:
    - Popsat vybrané obce
    - Zvýraznit bod pro celé SO ORP



# ZADÁNÍ 3. CVIČENÍ

- 3 mapy zachycující celkový přírůstek / úbytek v jednotlivých obcích SO ORP v letech 1991, 2001, 2011
  - U všech map zachovat jednotnou škálu (porovnatelnost)
  - Smysluplné kategorie a jejich rozumný počet



- Komentář zhodnocující vývoj celkového přírůstku (relativního) – cca **půl strany textu**



# ZADÁNÍ 3. CVIČENÍ + TERMÍN ODEVZDÁNÍ

- Termín odevzdání 3. cvičení: neděle 29. 11. 2020, 23:59
- Dbejte připomínek k minulým cvičením

# PREZENTACE A SUMMARY

- Nezapomenout odevzdat prezentace a summary do příslušné odevzdávnice:
  - Bělotová Erika,
  - Hámorová L. Ester,
  - Kašík Daniel,
  - Kozlová Adéla,
  - Mahdalík Jiří
- Do 22. 11. 23:59
- Nezapomenout úspěšně splnit 2. odpovědník – alespoň na 80 %
  - Do 22. 11. 23:59

# ZAJÍMAVOST

POPULAČNÍ RŮST/ÚBYTEK V EVROPĚ

<https://interaktiv.morgenpost.de/europakarte/#5/48.415/11.294/en>

DĚKUJI ZA POZORNOST