

AFRIKA

Fyzicko-geografická část

RNDr. Martin Culek, Ph.D.

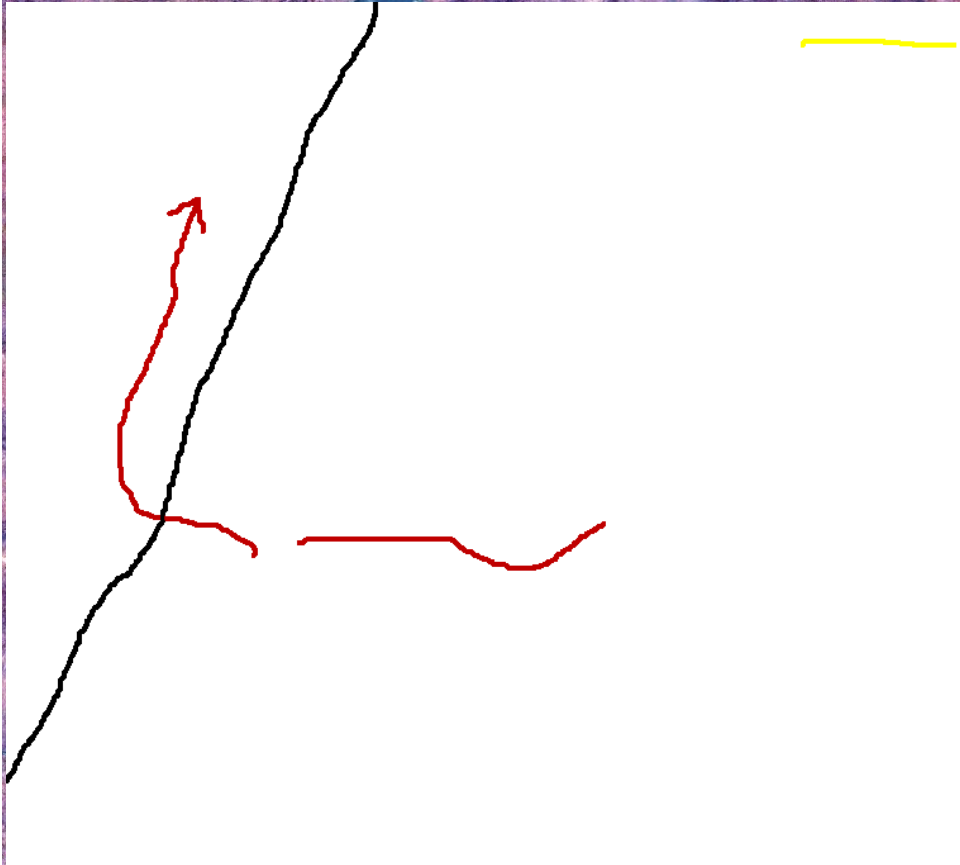
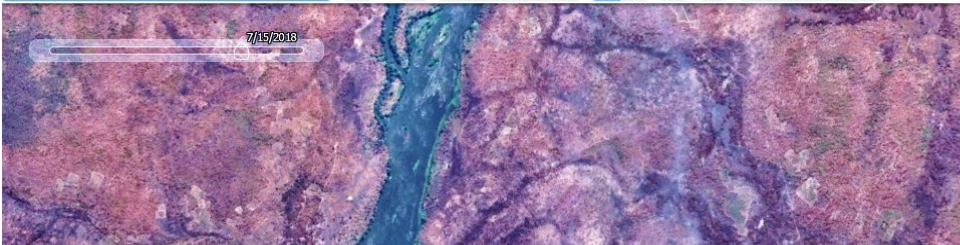


Konžská pánev_3: Řeka Kongo a její okolí



900 mm, Luvua, horní tok Konga, 500 m/s

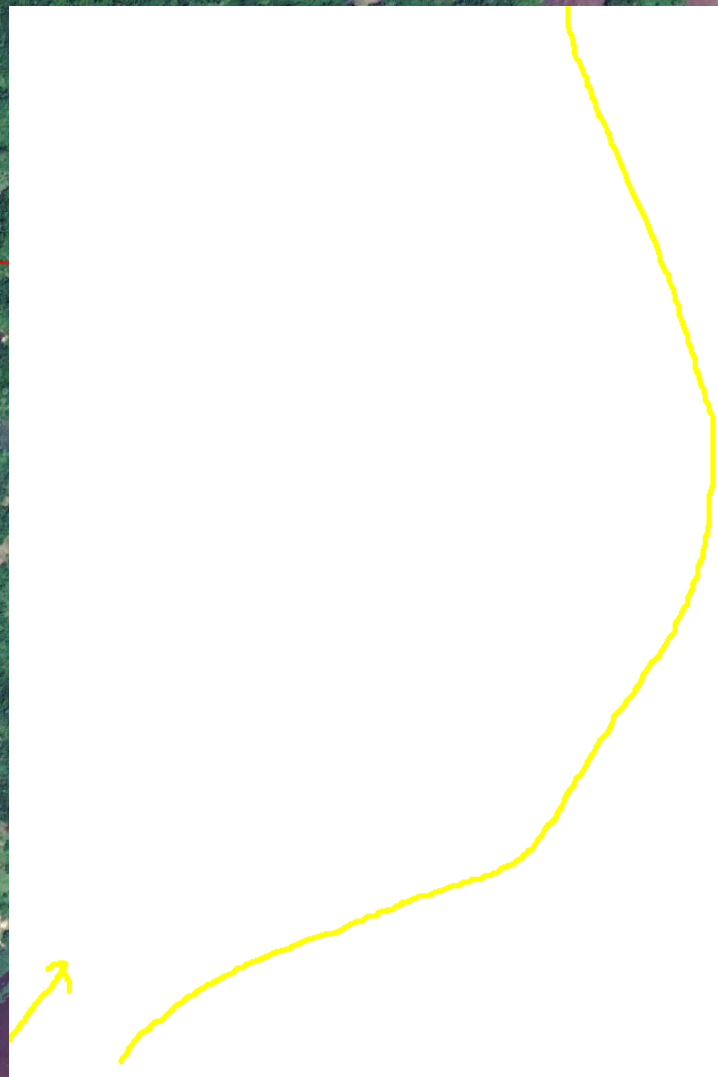
7/15/2018





Kindu, 445 m, stř.
tok, š = 900 m





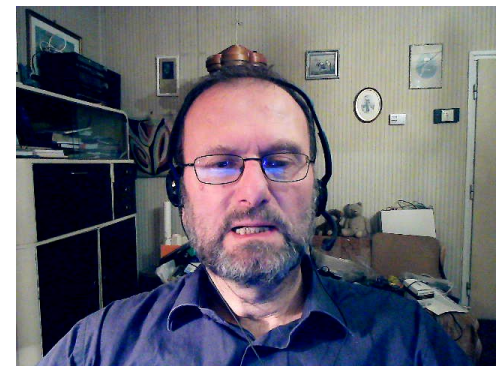
Rovníkové lesy, 410 m,
úsečka 1 km





Kisangani, 385 m n.m.
Boyoma (Wagenia) rapids,
š. peřejí 1 km.

Konec peřejí, začíná splavný úsek po Kinshasu





07.08.2005





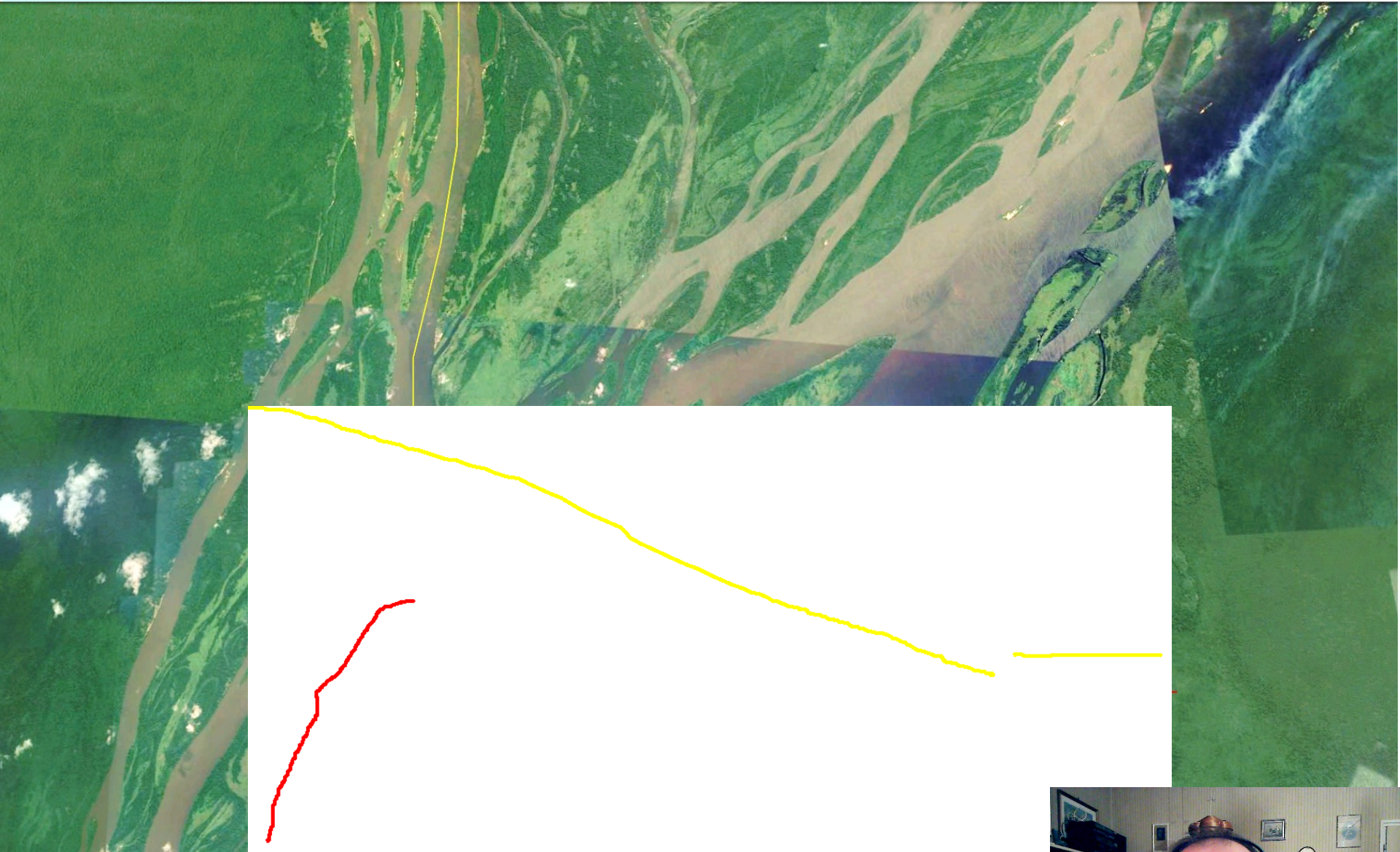
Kongo pod Kisangani,
š = 1 km





Š = 1,7 km





Soutok s Ubangi, š = 16 km,
úsečka 3 km



Kongo nad Kinshasou





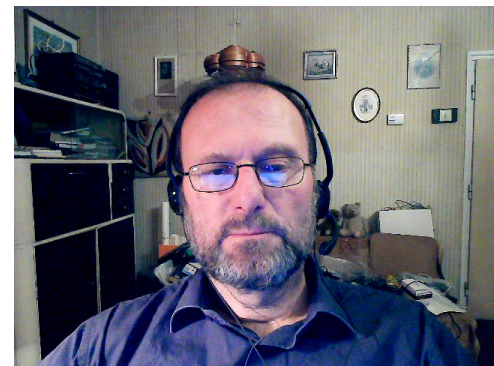


Kongo na zač. Kinshasy









12/19/2016



Image © 2020 CNLS / Airbus

Datum snímku: 12/19/2016

Google Earth

Livingstoneovy vodopády,
úsečka 1 km

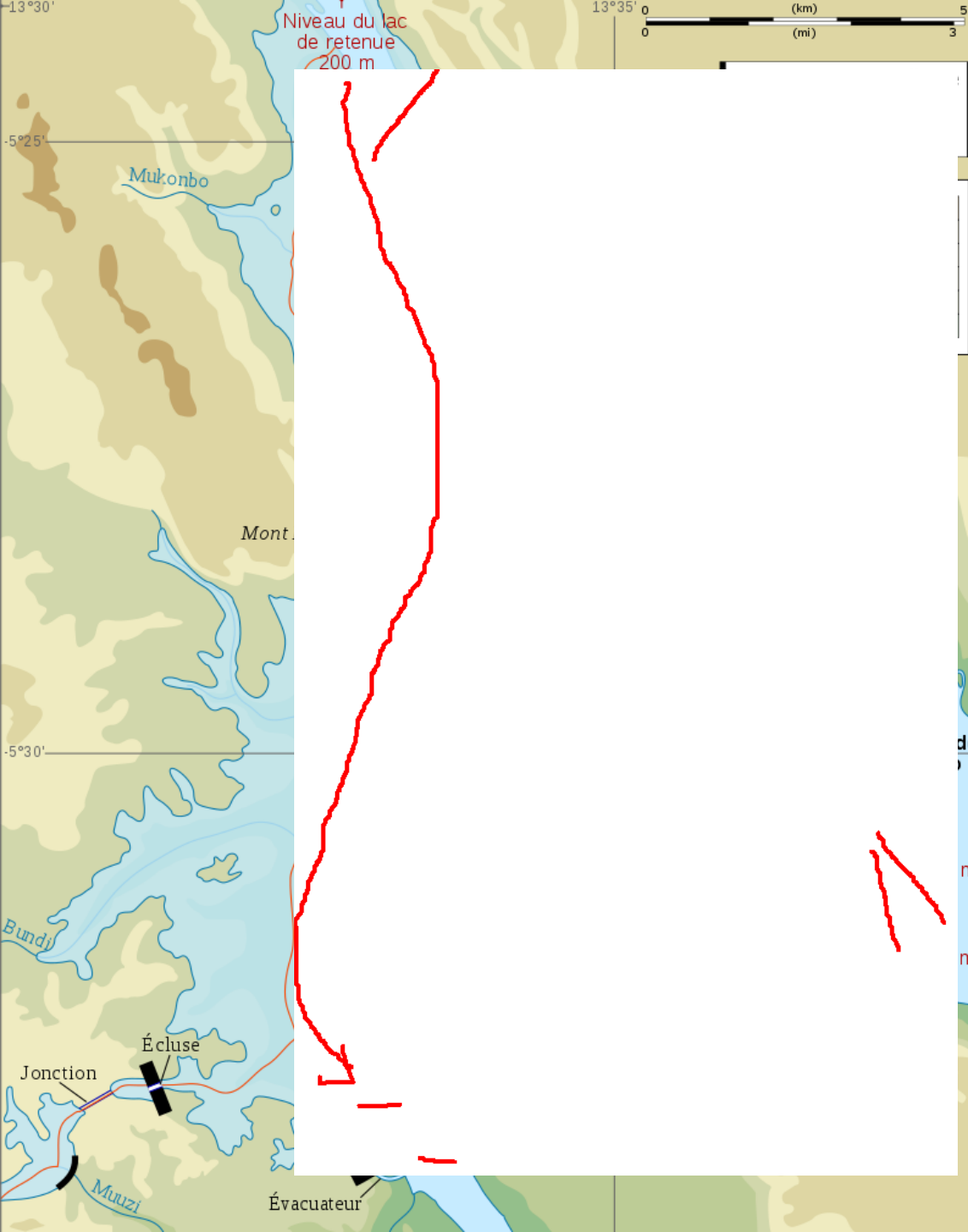




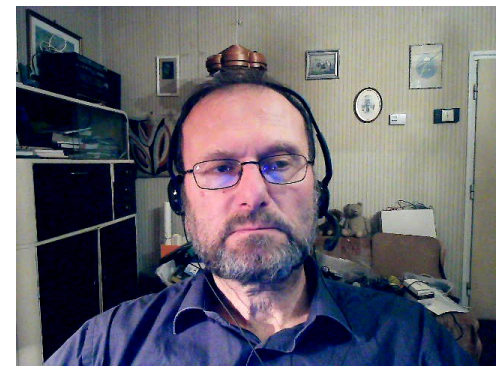
Elektrárny Inga I a II.

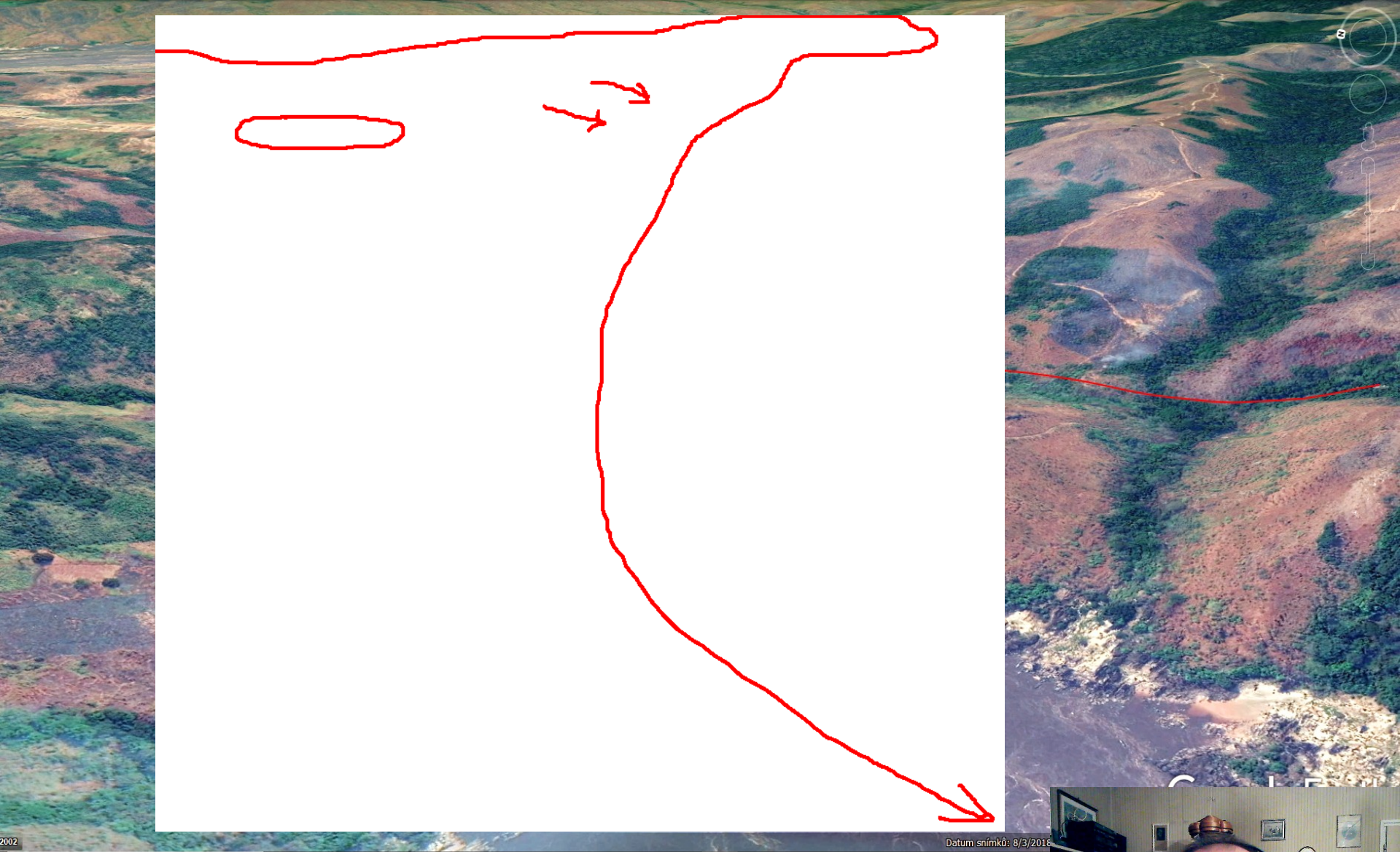
úsečka 1 km





Grand Inga, 39 000 MW, 45 %
production Afrique en 2005.
2003 plan j. afr. spol. début
en 2010, en 2016 déjà réelles
pour quelques mois, mais en 2016
la banque mondiale a retiré
le financement. – 100 mld. US \$





2002

Datum snímku: 8/3/2018





Peřeje pod Inga.
Úsečka 0,5 km





Zahlubování údolí





31 OCT 2008 15:50

Dolnoquinejská vysočina nad Matadi



Děkuji za pozornost

- Obrázky jsou přejaty hl. z Google Earth, Wikipedie, popř. dalších veřejných zdrojů

