

AFRIKA_4

Fyzicko-geografická část

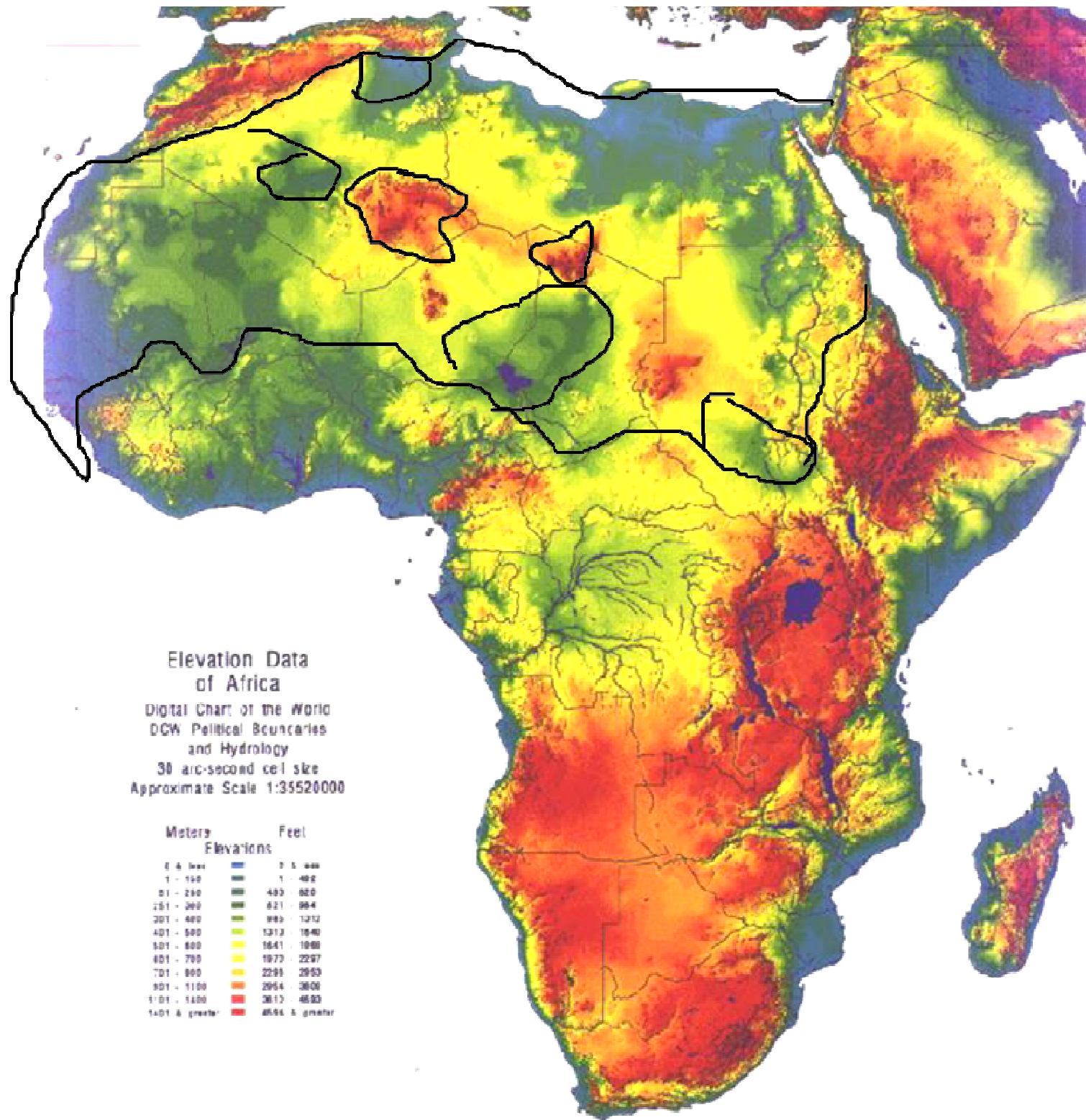
RNDr. Martin Culek, Ph.D.



Saharsko-súdánské plošiny_1

- Mezi Atlasem, Hornoguinejskou vysoč., elevacemi na rozvodí Konga, Etiop. vysoč. + Somálský pol.
 - Ø výška (-137 m) **300 – 500 m (- 1100 m)**
 - Zvlněná tabule + tekt. zdvižené (konec 3-hor, kvartér) krystalinické ostrovy a oj. skupiny sopek. Bezodtoké pánve.
 - Tabule - mořské + kontinentální uložení.
 - Mořské transgrese – mnohočetné, hlavní:
 - spodní paleozoikum (pískovce, jílovité břidlice),
 - křída (vápence, pískovce a jíly).
- =► dopad na podzemní vody – prameny: erozí obnažené nepropust. podloží tabule nebo říčních sedim.





Afrika

–

hypso- metrie



Saharsko-súdánské plošiny_2

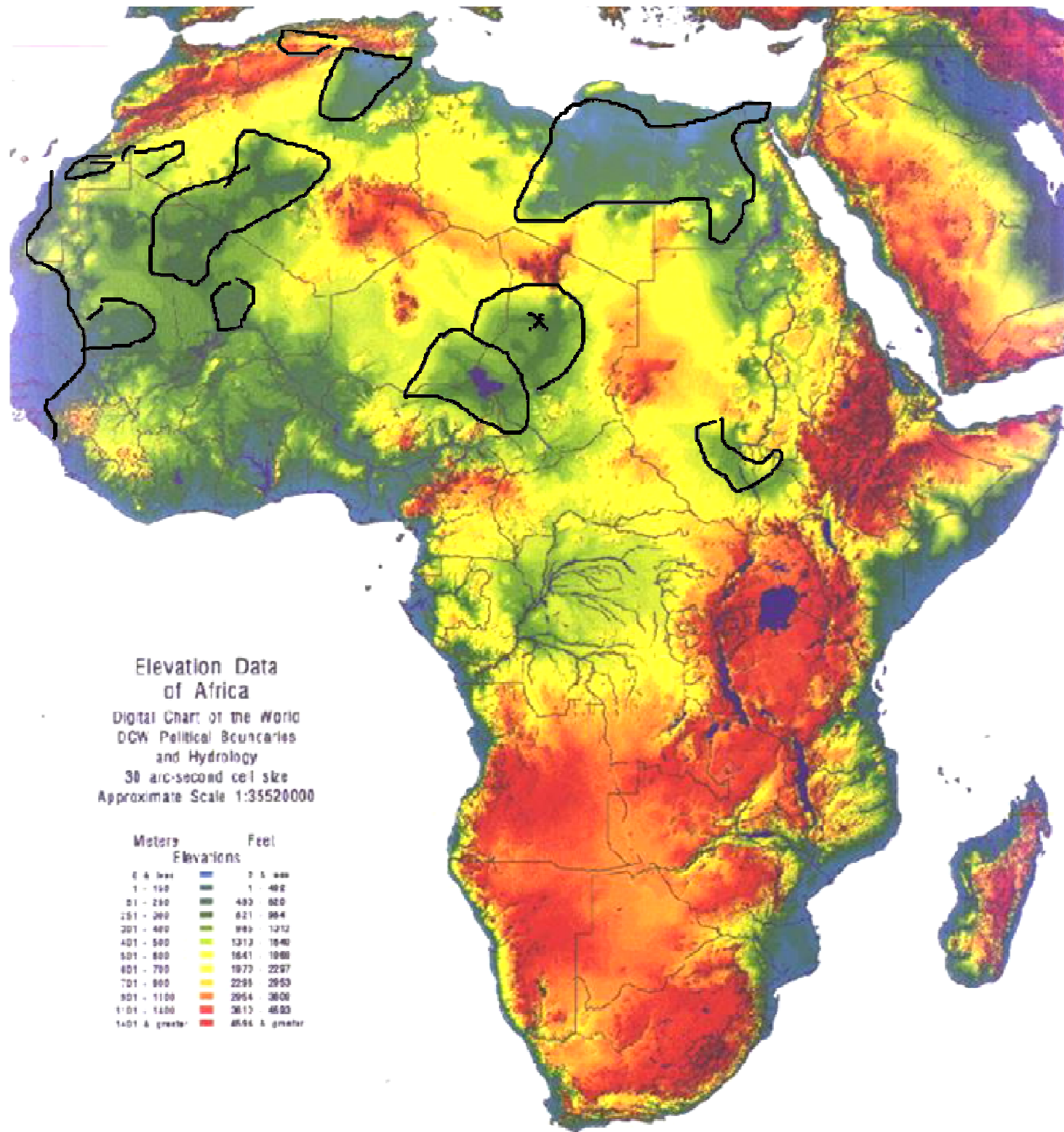
- **Nížiny a deprese:**
- Vyplňuje: (jezero, šott, sebkha, serir, erg):
- Erg (depr., ploš.), Serir (obrázky – okr. pánve), Reg (sut' – svahy – vyvátí), Hamada (elev. – kameny, skály).
- Nížiny:
 - - z. příbřeží,
 - - prohyb. zóna Atlasu: Alžír – pod Atlasem: Šot Melrhir (-31 m)
 - - sz. pod Ahaggarem synkl. Tidikelt (**137 m**) – město In Salah
 - - lybijsko-egypt. megasykl. - min: Katára (**Qattára: -137 m n.m**)
 - - jez. Čad (240 m) + Bodélé (150 m) - pleist. jez.



Serir, reg, hamada



Afrika – hypso- metrie





Šott el Jerid

jz. Tunis

-17 m
n.m.







Alžír – Tidikelt- In Salah (bud' Dobrá
studně -*Aïn*, nebo „Dá-li Bůh“)

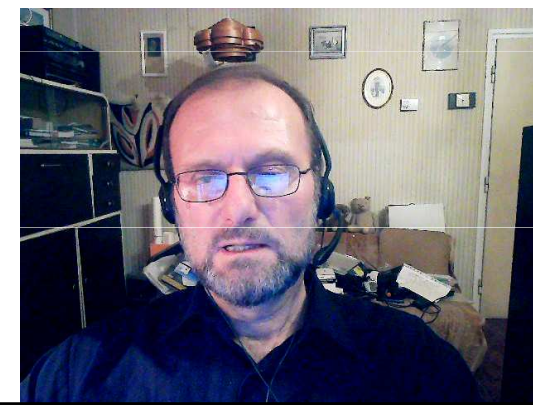


on the planet and the annual sunshine duration is estimated between 3,700 h and 4,000 h. In Salah is often quoted as one of the hottest spots worldwide. With [Adrar](#) and [Reggane](#), In Salah forms the "Triangle of Fire" as local inhabitants say due to the extreme desert heat that bakes the region from May to September.^[7]

Climate data for In Salah (2000 - 2015)													[hide]
Month	Jan	Feb	Mar	Apr	May	Jun	Jul	Aug	Sep	Oct	Nov	Dec	Year
Average high °C (°F)	22.3 (72.1)	25.1 (77.2)	30.5 (86.9)	35.2 (95.4)	39.6 (103.3)	43.8 (110.8)	46.4 (115.5)	45.2 (113.4)	41.9 (107.4)	36.2 (97.2)	28.0 (82.4)	23.2 (73.8)	34.64 (94.35)
Daily mean °C (°F)	14.7 (58.5)	17.2 (63.0)	22.4 (72.3)	26.6 (79.9)	31.4 (88.5)	35.7 (96.3)	38.5 (101.3)	37.6 (99.7)	34.3 (93.7)	28.8 (83.8)	20.6 (69.1)	16.0 (60.8)	26.84 (80.31)
Average low °C (°F)	7.3 (45.1)	9.6 (49.3)	14.1 (57.4)	18.2 (64.8)	23.2 (73.8)	27.5 (81.5)	30.7 (87.3)	30.1 (86.2)	26.7 (80.1)	21.3 (70.3)	13.2 (55.8)	8.8 (47.8)	19.06 (66.31)
Average precipitation mm (inches)	3.7 (0.15)	3.5 (0.14)	1.2 (0.05)	1.6 (0.06)	0.5 (0.02)	0.1 (0.00)	0.0 (0.0)	0.5 (0.02)	0.2 (0.01)	1.2 (0.05)	0.5 (0.02)	2.7 (0.11)	15.7 (0.63)
Average relative humidity (%)	41.3	35.0	27.2	22.8	17.9	13.1	11.9	12.4	16.2	23.5	30.9	41.9	24.5
Mean daily sunshine hours	8.9	9.4	10.6	11.1	11.4	11.6	12.2	11.9	10.9	9.9	9.3	8.5	10.5
Percent possible sunshine	83	84	86	88	89	90	91	90	89	86	88	82	87
Source 1: Arab Meteorology Book ^[8]													
Source 2: Global climatology for In Salah, Algeria (2000 - 2015) ^[9]													

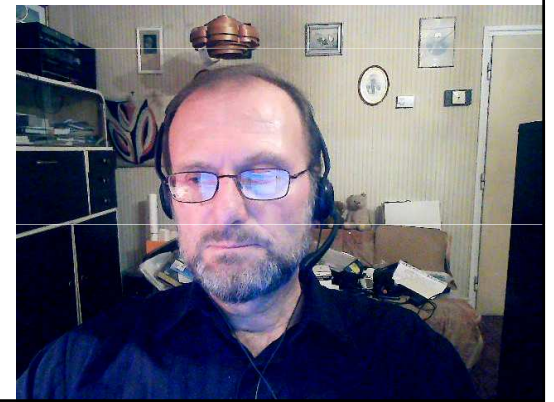
• Jiný zdroj – Ø roč. teplota ~~25.3~~⁰C a 25 mm S, i zde 1x několik let mrazy až ~~-4~~⁰C.

• Starší lit.: nejvyšší tepl. na Zemi: 57 °C

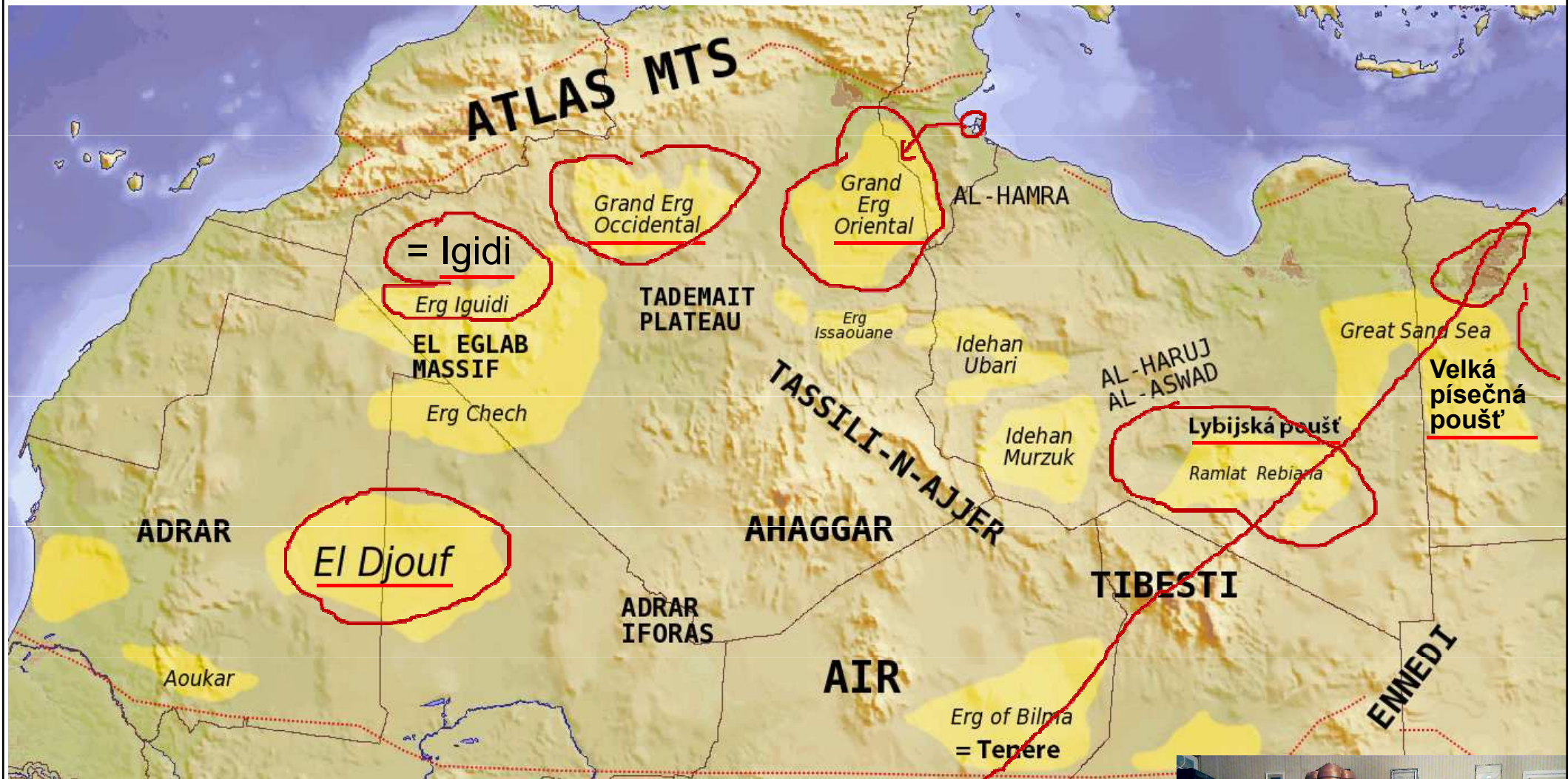


Saharsko-súdánské plošiny_3

- Nejv. ergy – v býv. jezerech:
- El Djouf (džuf), Igidi,
- **Vel. záp. erg,**
- **Vel. vých. erg,**
- **Lybij. poušť** (jen menší jez.), - větš. Hamada na náhor. Málo znatelná údolí – i v pl. sucho! , i dnes slabé znaky povodní
- **Velká píseč. poušť** (Egypt)
- Na Z Egypta depr. s oázami: Síwah (+j. --), v centru Baharíjah + Farafíah + Dákhilah + Khárijah – „**2. údolí Nilu**“
- Tenéré - na Jv. od Ahaggaru (jen menší jez.).



Písečné pouště na Saharě



- Směry lineárních dun S: SSV-JJZ, Egypt až SSZ-J: Z-V



Velký západní Erg



Jez. Síwah



Egypt – oáza Síwah





US Dept of State Geographer
© 2020 Google
© 2020 ORION-HE
Image Landsat / Copernicus



Saharsko-súdánské plošiny_4: elevace, tabule

- Sev. od Tibesti: Libyjská tabule – rozlámaná – zdviž. plošiny + deprese.
- + Harúdž al Asvad (čedič. plošina + sopka **1200 m**).
- Sopka Waw Namus
- **Bílá poušť** (Egypt) – sádrovec.
- **Ennedi** – pískovce (**1310 m**), již. pol. Sahary – 17 st.s.š. - vlhčí, i stromy – Akácie





Waw an Namus, Lybie,
prům. 4 km



Bílá poušť - Farafra



White Desert





Ennedi



