



■ ■ ■ ■

# VÝZKUMNÝ ÚSTAV VODOHOSPODÁŘSKÝ T. G. MASARYKA

Mapové zdroje

Mgr. Radim Štampach, Ph.D.

Prof. RNDr. Milan Konečný, CSc.

Výzkumný ústav vodohospodářský T. G. Masaryka,  
veřejná výzkumná instituce

Účel:

výzkum stavu, užívání a změn vodních ekosystémů  
a jejich vazeb v krajině a souvisejících environmentálních  
rizik, hospodaření s odpady a obaly a dále odborná  
podpora ochrany vod, protipovodňové prevence  
a hospodaření s odpady a obaly, založená na uvedeném  
výzkumu.

Výzkumný ústav vodohospodářský T. G. Masaryka,  
veřejná výzkumná instituce

Podbabská 2582/30  
160 00 Praha 6

Pobočka Brno  
Mojmírovo náměstí 16, 612 00 Brno

Pobočka Ostrava  
Macharova 5, 702 00 Ostrava



# DIBAVOD

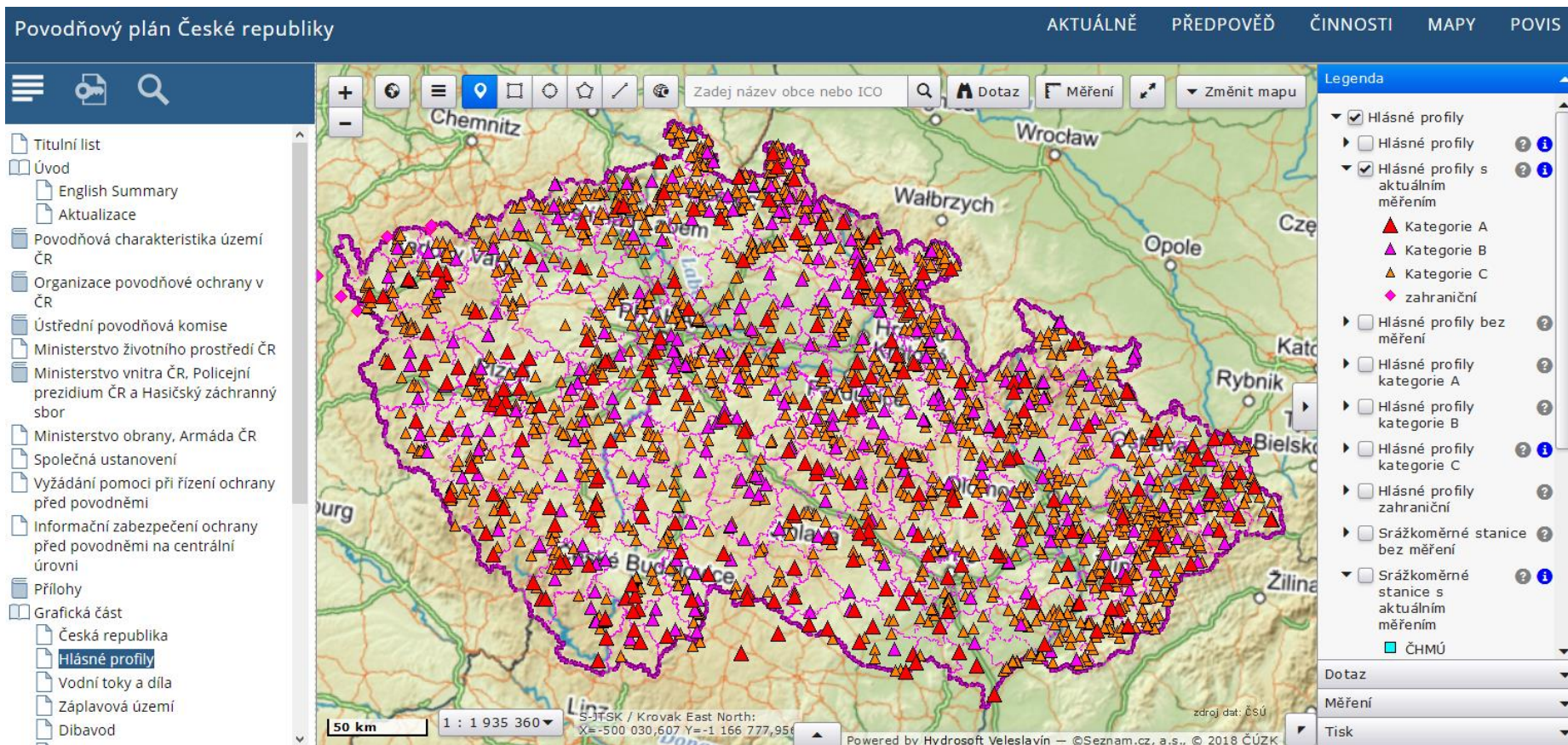
- **D**igitální **B**áze **V**odohospodářských **D**at (**DIBAVOD**)
- DIBAVOD je podkladem pro aktualizaci ZABAGED® -  
kategorie vodstvo
- určeno pro tvorbu tématických kartografických výstupů s  
vodohospodářskou tematikou a tematikou ochrany vod
- <http://www.dibavod.cz/>
- ke stažení ve formátu SHP



# Povodňový plán České republiky

- základní dokument pro ústřední řízení povodňové ochrany
- rozdělení úkolů při provádění opatření k ochraně před povodněmi

<http://www.dppcr.cz/>



## Hydroekologický informační systém

Centrální informační systém VÚV TGM, v.v.i., v oblasti vodního hospodářství a ochrany vod a informačním zdrojem pro řešitele ústavu a uživatele z řad veřejné správy a odborné i laické veřejnosti.

<https://heis.vuv.cz>





## HYDROEKOLOGICKÝ INFORMAČNÍ SYSTÉM VÚV TGM

VÝZKUMNÝ ÚSTAV VODOHOSPODÁŘSKÝ T.G.MASARYKA, VEŘEJNÁ VÝZKUMNÁ INSTITUTE



[Hlavní stránka](#) [O systému](#) [Databáze](#) [Služby](#)

[Ujednání](#) [Mapy a data](#) [Projekty VÚV](#) [Legislativa](#) [Informační zdroje](#)

Režim: **HVMAP** **AJAX** ?

### Mapy a data

#### Souhrnné informace

Souhrnné informace o vodním hosp.

#### Prohlížení dat

Uživatelské pohledy na data

#### Stažení dat

Informace o datech a stažení dat:

veřejně dostupná data ke stažení jsou k dispozici v sekci ISVS-VODA

#### ISVS - VODA

Evidence ISVS-VODA v gesci MŽP spravované VÚV TGM, v.v.i.

#### Pracovní data

Pouze pro řešitele projektů

Jste zde: Úvodní stránka > Databáze > Mapy a data > Prohlížení dat

## Prohlížení dat

Uživatelské pohledy na data

Uživatel: PUBLIC

### Vodní hospodářství a ochrana vod

Mapa: Vodní hospodářství a ochrana vod

### Dílčí témata

Chráněné oblasti s vazbou na vodu

### Archiv vodohospodářských dat

Průmyslové zdroje znečištění a nebezpečné látky v odpadních vodách (archiv, 2012)

Archivní rastrové a vektorové vodohospodářské mapy (archiv, 1986 - 2001)

Řád vodních toků podle Strahlera (archiv, 1:50000, 2005)

### Technologie úprav odpadů

Databáze technologií úprav odpadů

Databáze technologií úprav odpadů, katalog odpadů, způsoby využívání a odstraňování odpadů

Legenda:

.... ikona opticky odděluje jednotlivé skupiny dat

# HEIS VÚV

HYDROEKOLOGICKÝ INFORMAČNÍ SYSTÉM VÚV TGM Nápověda ✕

Zpracoval: VÚV TGM, v.v.i. | Zdroje dat: VÚV TGM, v.v.i., ČHMÚ, státní podniky Povodí, AOPK ČR, CENIA, ČGS, MŽP, MZe, ČSÚ — © 2015 ČÚZK

**Legenda**

- Povodí
- Vodní nádrže, rybníky a jezera: územní identifikace (DIBAVOD) i
- Významné vodní nádrže i
- Významné vodní nádrže: vodárenské (podle vyhlášky 137/1999 Sb. a ostatní) i
- Hydrogeologické rajony (VÚV TGM, v.v.i., ČGS, ČHMÚ) i
- Útvary povrchových vod (pro 2. plánovací cyklus; VÚV TGM, v.v.i., MŽP, MZe, státní podniky Povodí) i
- Útvary podzemních vod (pro 2. plánovací cyklus; VÚV TGM, v.v.i., státní podniky Povodí) i
- Horninové složení (ČGS) a přirozené pozadí látek v podzemních vodách (VÚV TGM, v.v.i.) i
- Záplavová území (VÚV TGM, v.v.i., MŽP, státní podniky Povodí) i
- Lososové a kaprové vody (VÚV TGM, v.v.i.) i
- Vymezení lososových a kaprových vod dle nařízení vlády č. 71/2003 Sb. i
- Povodí lososových a kaprových vod i

Dotazy ▼  
Měření ▼  
Tisk ▼

**Podrobnosti** ↗ 🗨 +

Správcí povodí | Oblasti povodí na území ČR | Dílčí povodí ČR | Povodí | Hydrologická povodí 2. řádu | Hydrologická povr

**ID povodí:** 4  
**Mezinárodní ID oblasti povodí:** CZ1000  
**Název oblasti povodí:** Dunaj  
**Název povodí:** Dunaj  
**Plocha povodí na území ČR, km2:** 21 681,000





### Mapy a data

#### Souhrnné informace

Souhrnné informace o vodním hosp.

#### Prohlížení dat

Uživatelské pohledy na data

#### Stažení dat

Informace o datech a stažení dat:  
veřejně dostupná data ke stažení jsou  
k dispozici v sekci ISVS-VODA

#### ISVS – VODA

Evidence ISVS-VODA v gesci MŽP  
spravované VÚV TGM, v. v. i.

#### Pracovní data

Pouze pro řešitele projektů

## Stažení dat

Informace o datech a stažení dat: veřejně dostupná data ke stažení jsou k dispozici v sekci

ISVS-VODA

Uživatel: PUBLIC

### Územní jednotky správy povodí a plánování v oblasti vod

- Území působnosti správců povodí
- Oblasti povodí (na území ČR)
- Dílčí povodí ČR (a "Sub-units")
- Koordinační oblasti

### Povrchová voda: struktura a základní charakteristiky

- Vodní toky (DIBAVOD)
- Vodní toky (CEVT)
- Správa vodních toků (CEVT)



### Poskytované služby

#### Přehled služeb

Přehled poskytovaných služeb

#### Data online

Prohlížení dat online

#### Data ke stažení

Data poskytovaná ke stažení

#### Podpora veřejné správy

Služby pro podporu veřejné správy

#### WMS služby

Web Map Service (OGC)

#### Připojení k db serveru

Přímé připojení do databáze Oracle

#### Databázové zpracování dat

Kontroly, zpracování, vyhodnocení dat

#### Realizace interakt. výstupů

Realizace interaktivních výstupů

#### Speciální analýzy

Analýzy dat, jejich vazeb a vztahů

#### Vývoj software

Vývoj softwarových nástrojů a aplikací

Jste zde: Úvodní stránka > Služby > Poskytované služby > WMS služby

## WMS služby

Web Map Service (OGC)

Systém HEIS VÚV podporuje sdílení dat prostřednictvím služeb WMS (Web Map Service) podle standardů definovaných OGC (Open Geospatial Consortium).

Systém podporuje všechny tři základní typy dotazů:

- GetMap - zpřístupnění mapy
- GetCapabilities - zpřístupnění popisu vlastností dat
- GetFeatureInfo - zpřístupnění atributních údajů objektu v daném místě

**WMS služby** můžete využít ke

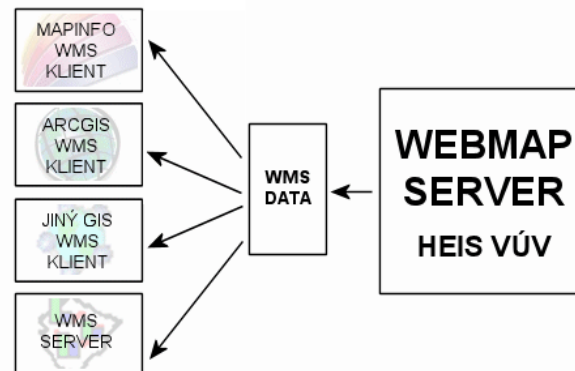
zpřístupnění dat z našeho serveru v programech, které podporují otevírání dat z WMS zdrojů. Jsou to například MapInfo Professional (7.5 nebo novější), produkty ArcGIS, jiné produkty GIS, atd. Použit lze také řadu, na internetu zdarma dostupných, WMS prohlížečů.

Naše WMS služby poskytují data v souřadných systémech S-JTSK (Křovák) a WGS84. Podporován je standard WMS 1.1 a 1.3.

Pro připojení našich WMS služeb zadejte ve své aplikaci adresu WMS serveru:

<https://heis.vuv.cz/data/webmap/wms.dll> (data evidenci vedených VÚV TGM, v.v.i.)

<https://heis.vuv.cz/data/webmap/wmsheis.dll> (data projektů a ostatní data)



<https://www.vuv.cz>

Výzkumný ústav vodohospodářský T. G. Masaryka,  
veřejná výzkumná instituce  
Podbabská 2582/30  
160 00 Praha 6