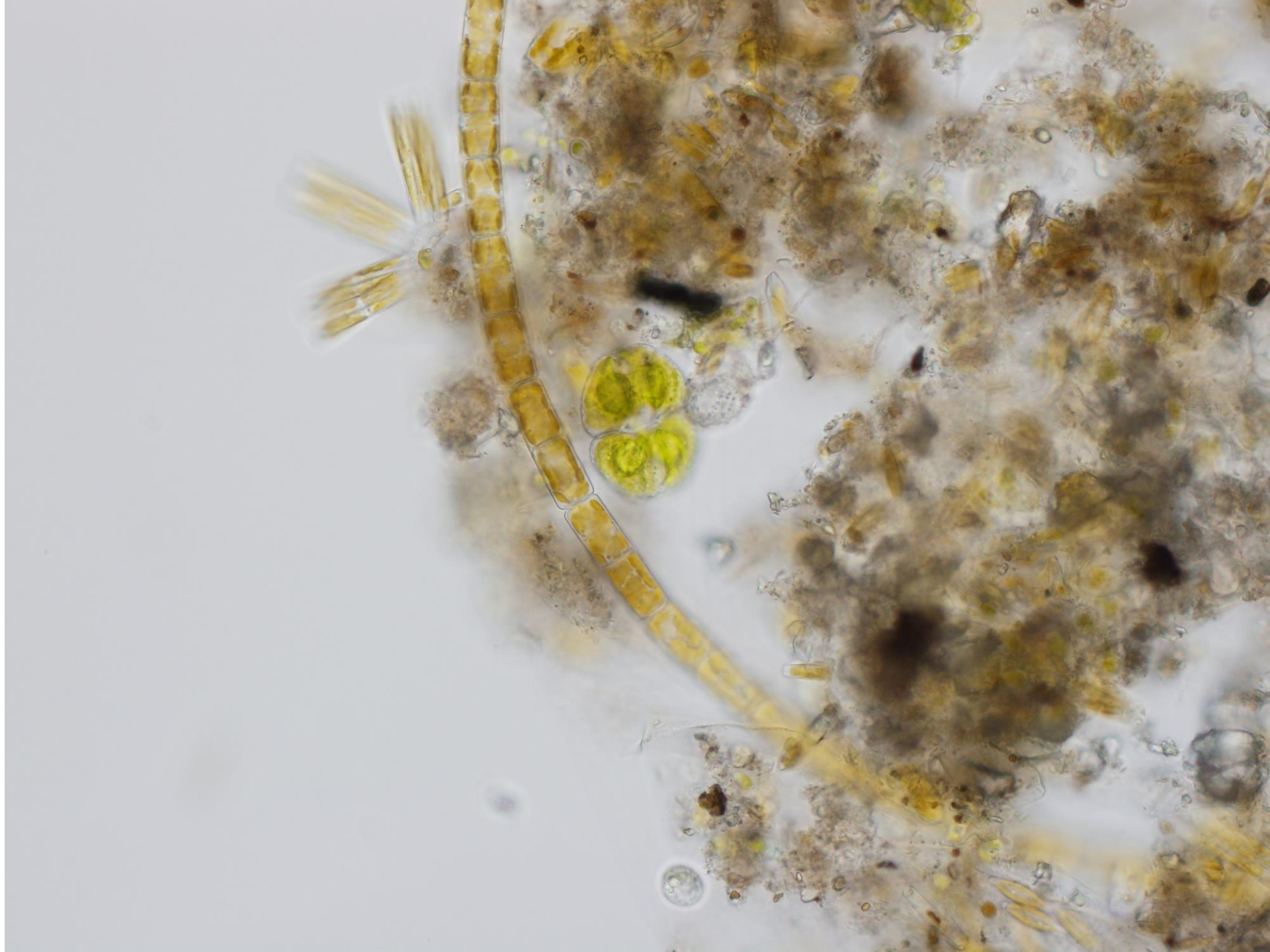
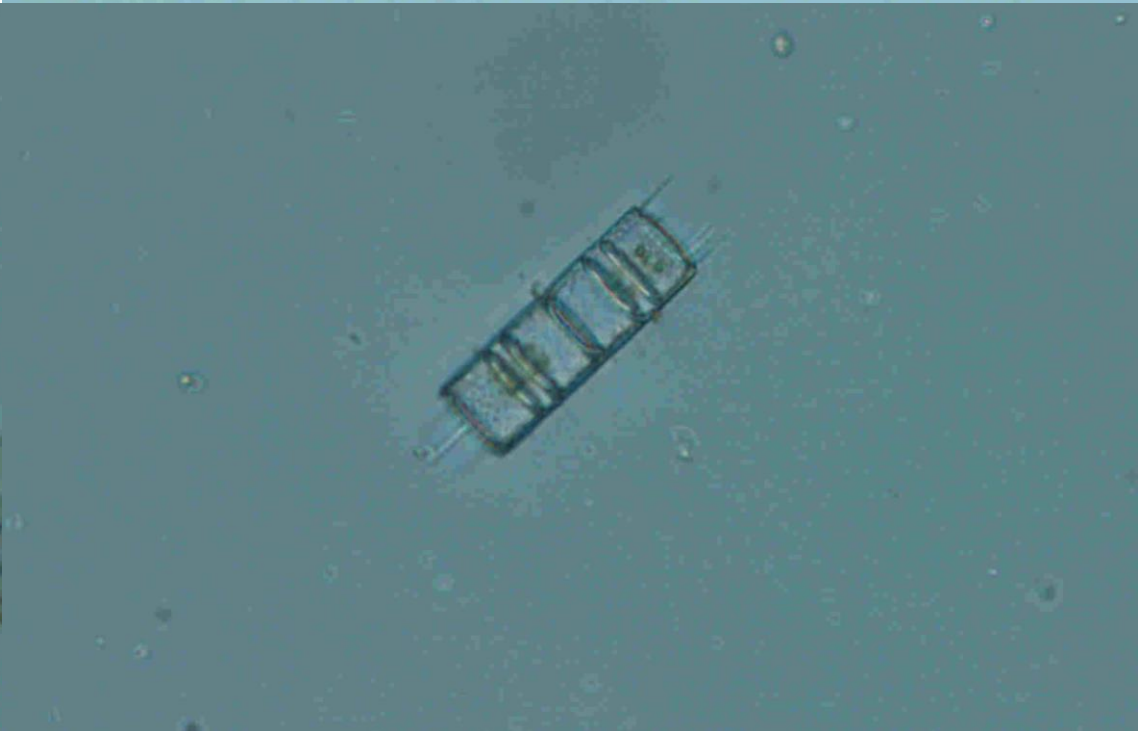
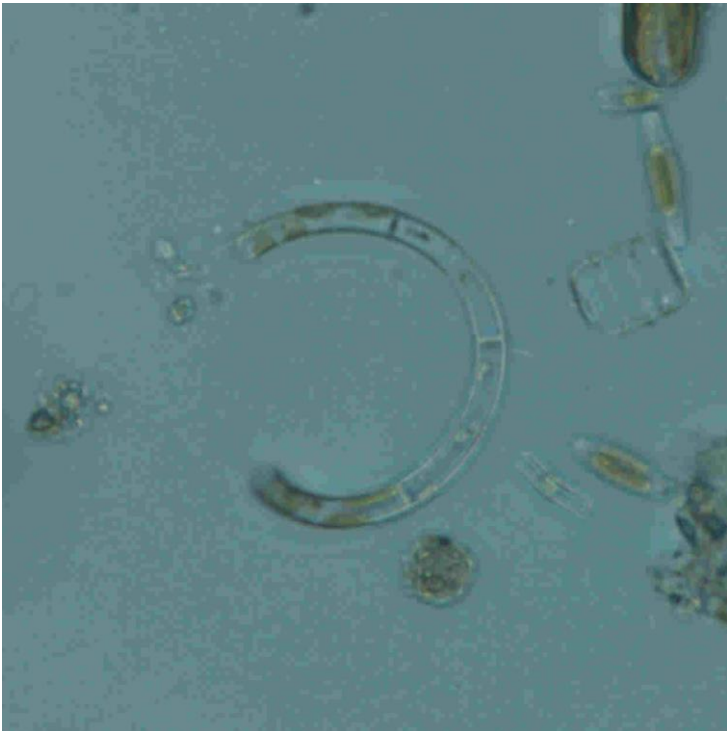


Centrické rozsivky:
Melosira sp.
(pleurální pohled)
„povinná“



Centrické rozsivky:
Aulacoseira sp.
(pleurální pohled)



Penátní rozsivky:
Amphora sp.



Penátní rozsivky:
Asterionella sp.
(kolonie)

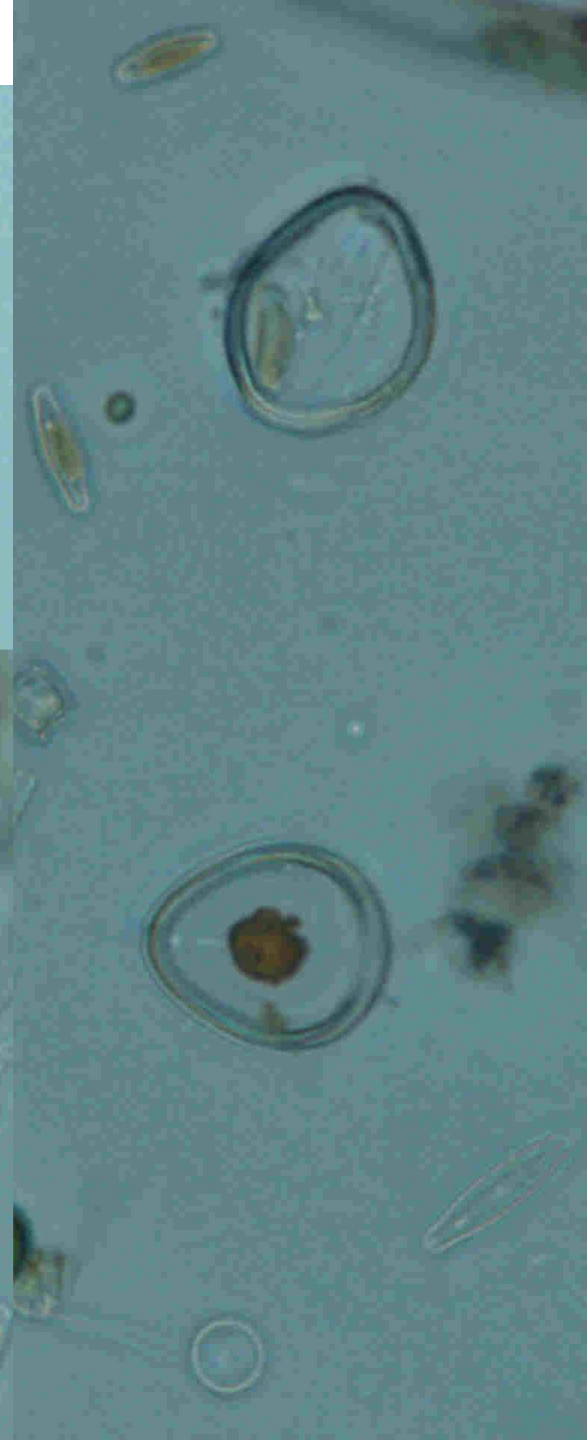
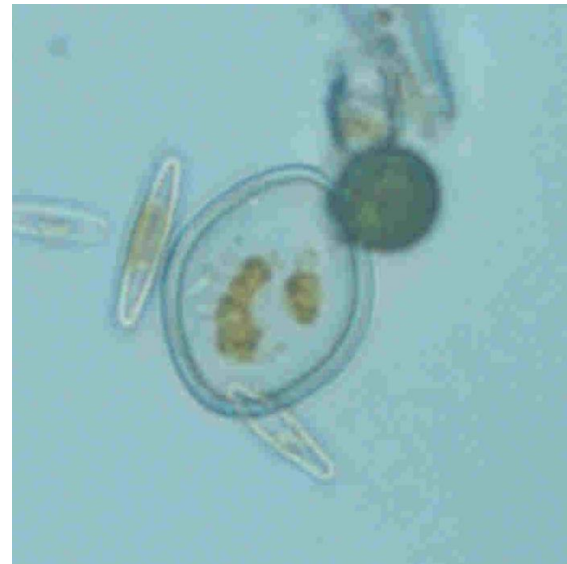


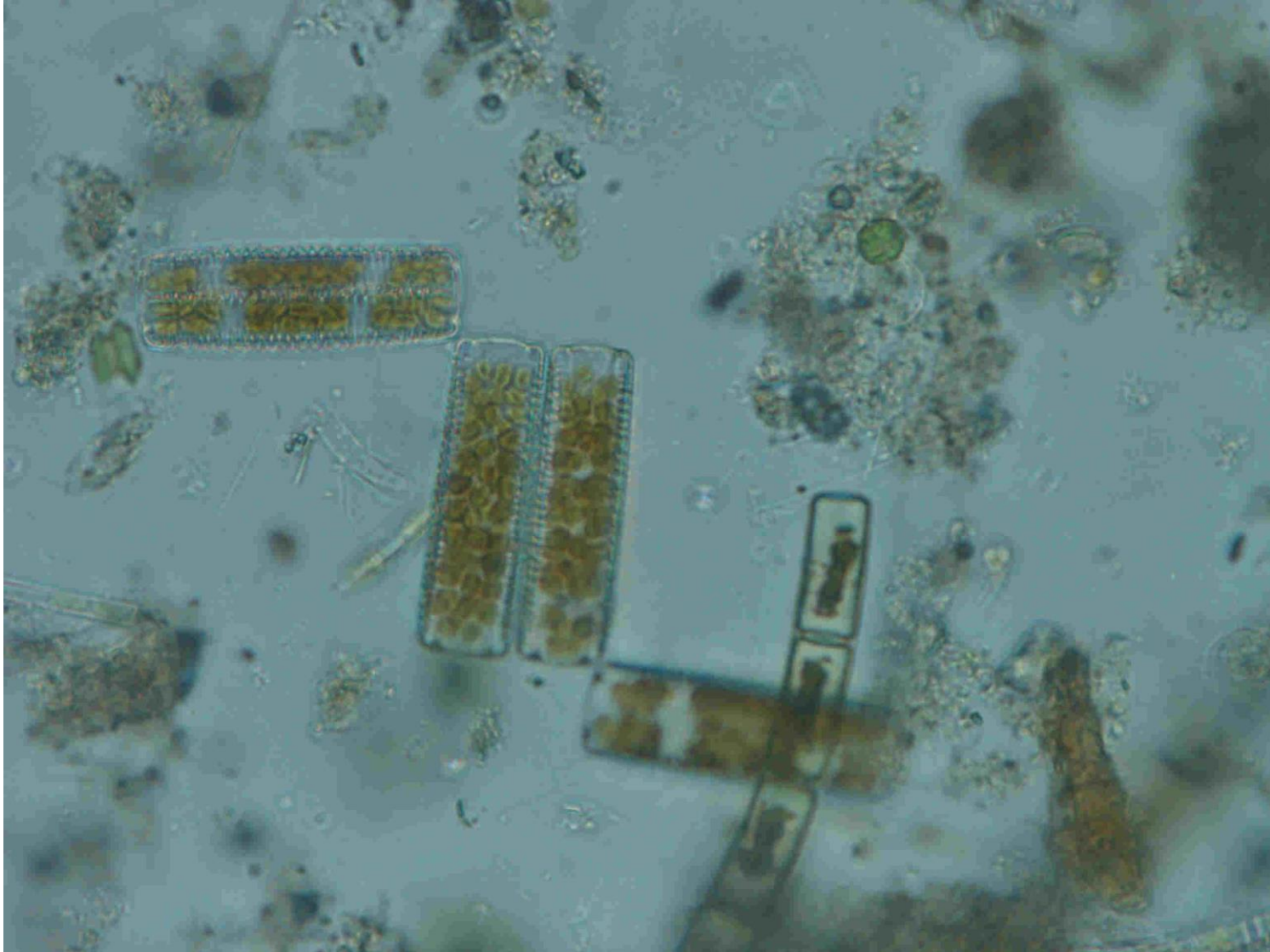


Penátní rozsivky:
Cymbella sp.



Penátní rozsivky:
Cocconeis sp.



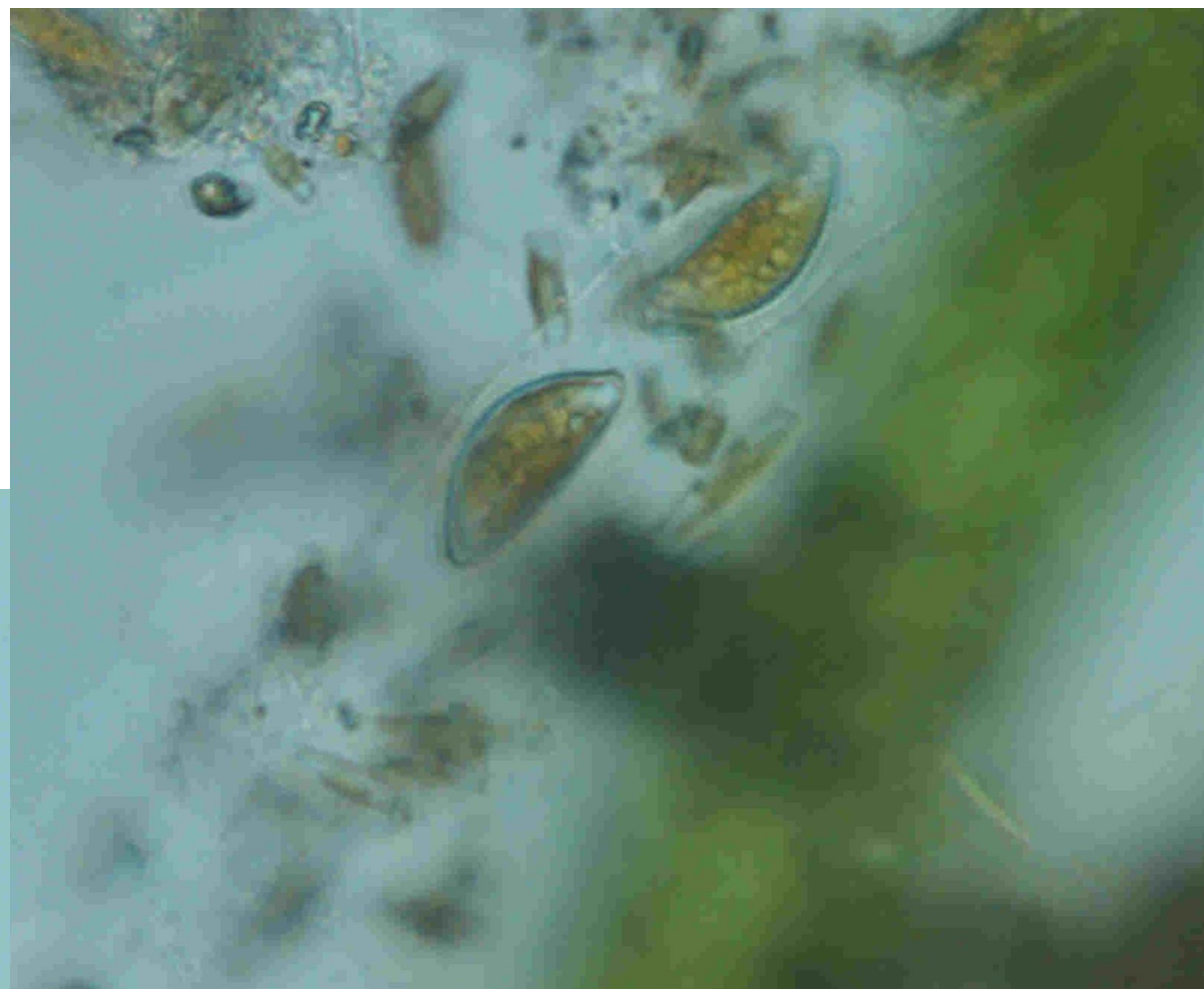


Kolonie, pleurální pohled

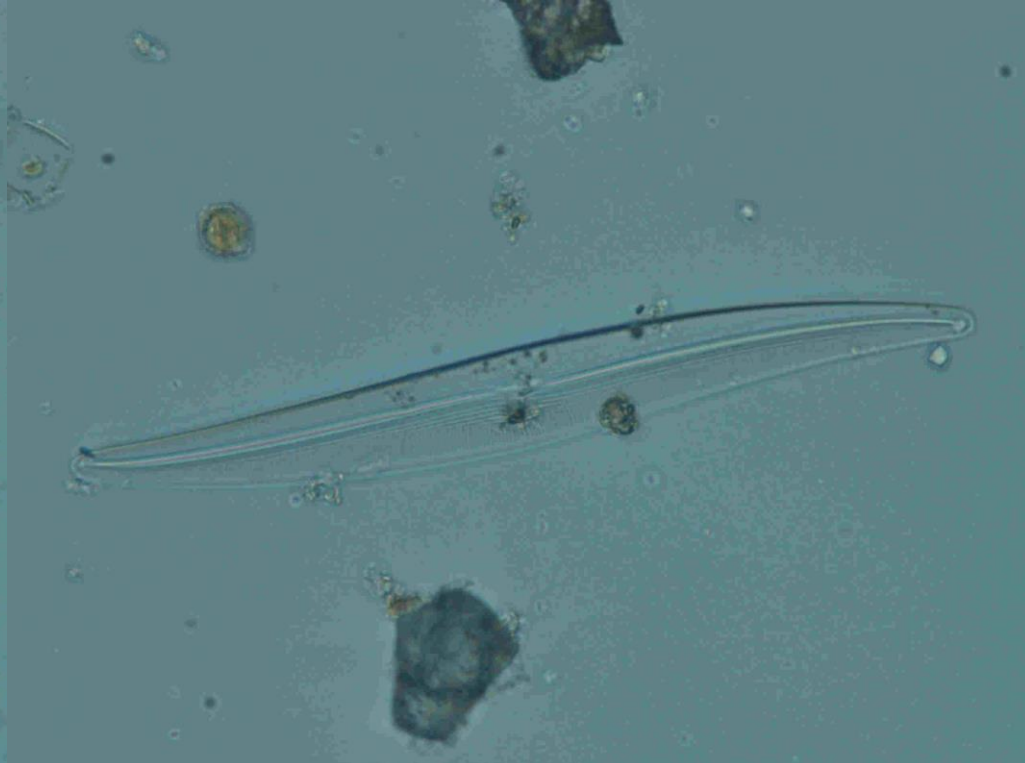


Penátní rozsivky:
Diatoma sp.
Valvární pohled

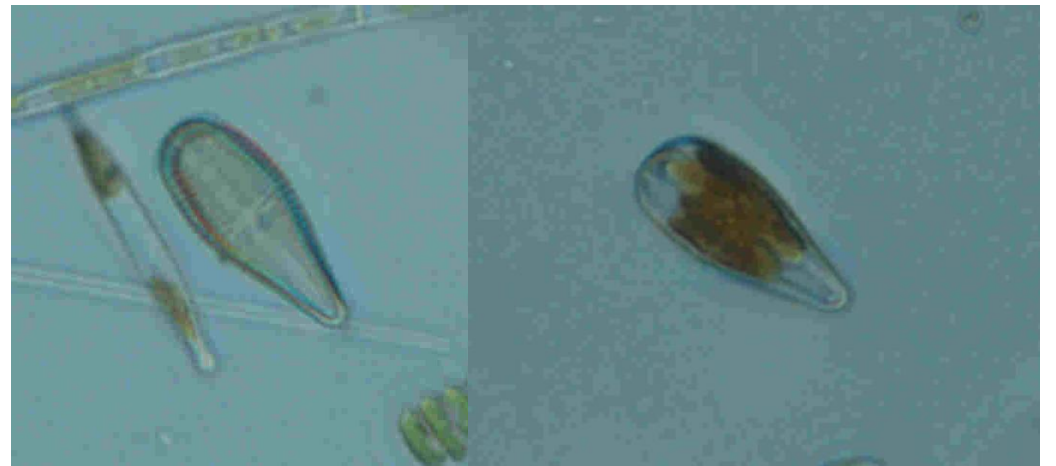
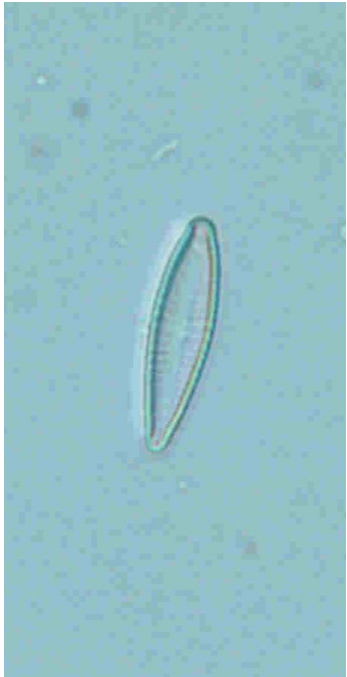
Penátní rozsivky:
Encyonema sp.



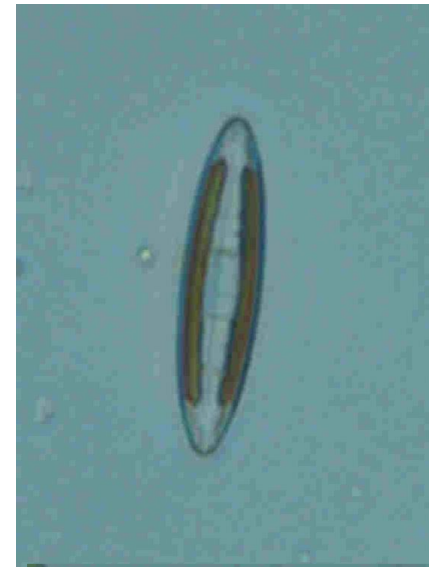
Penátní rozsvivky:
Gyrosigma sp.
„povinná“



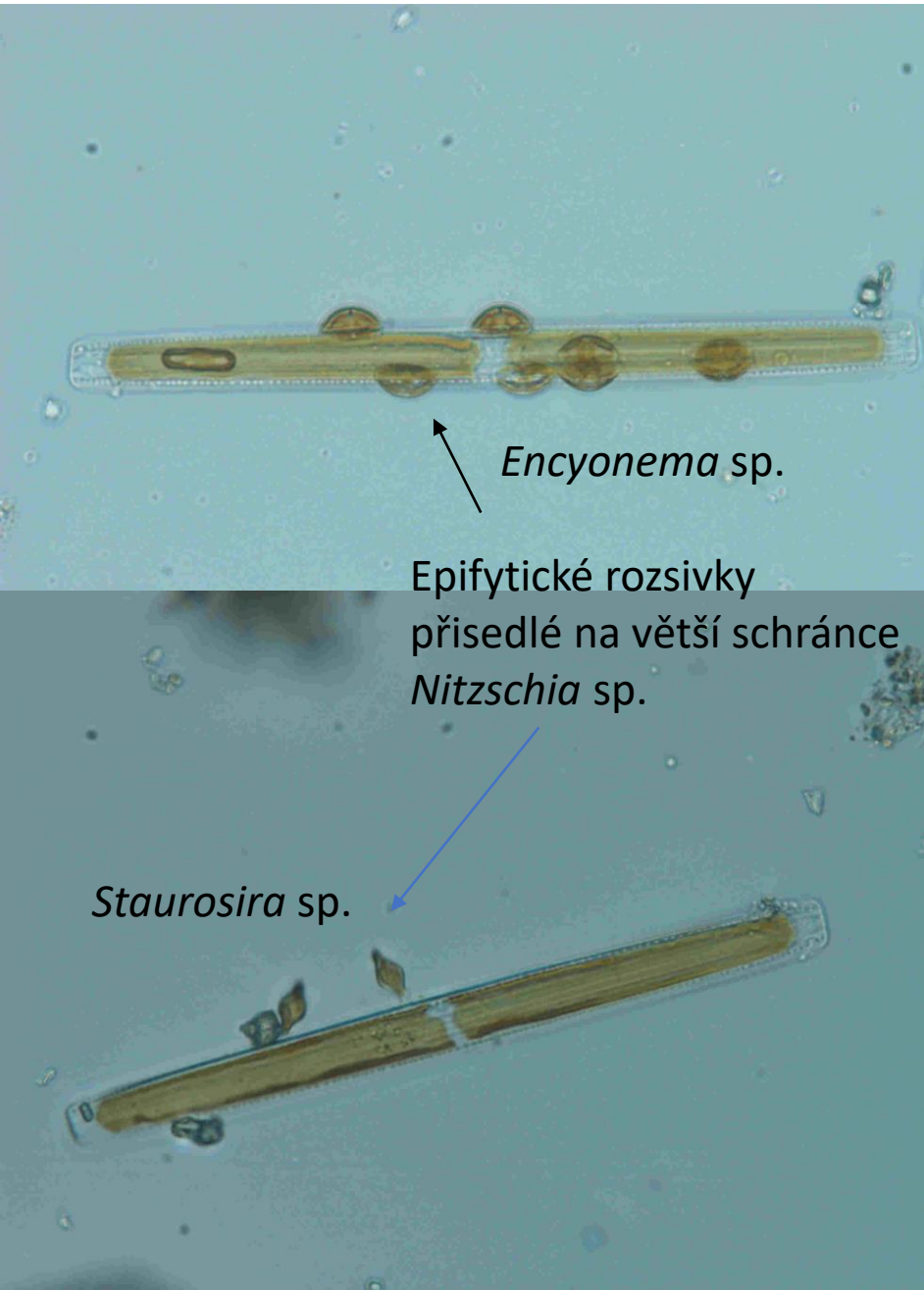
Penátní rozsivky:
Gomphonema sp.



Penátní rozsivky:
Navicula sp.
„povinná“



Pleurální pohled



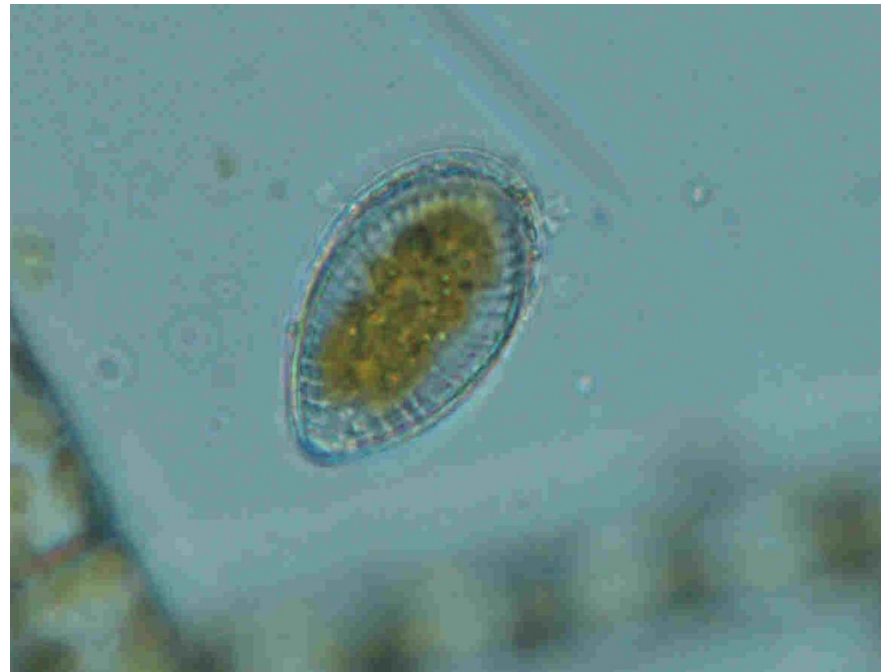
Penátní rozsivky:
Nitzschia sp.
Valvární pohled



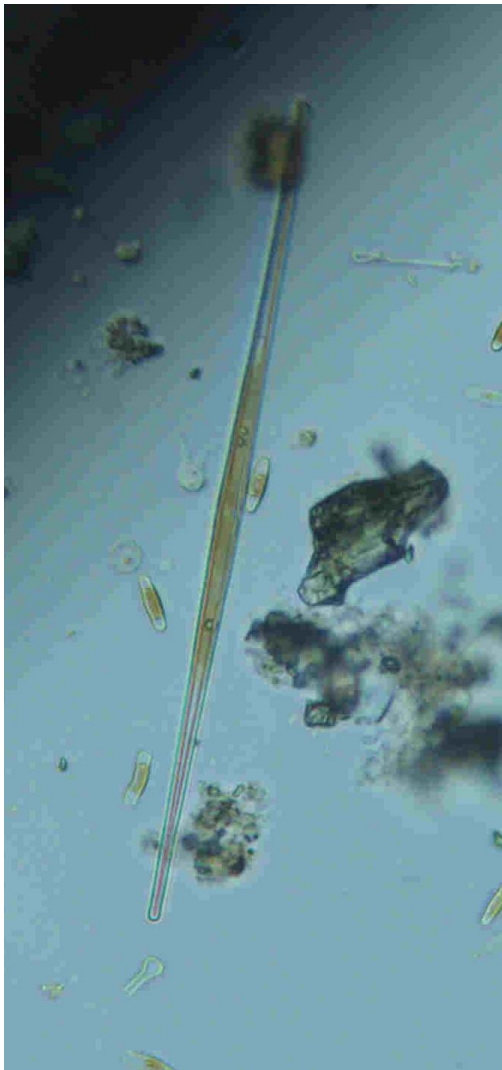
Penátní rozsivky:
Grunowia sp.



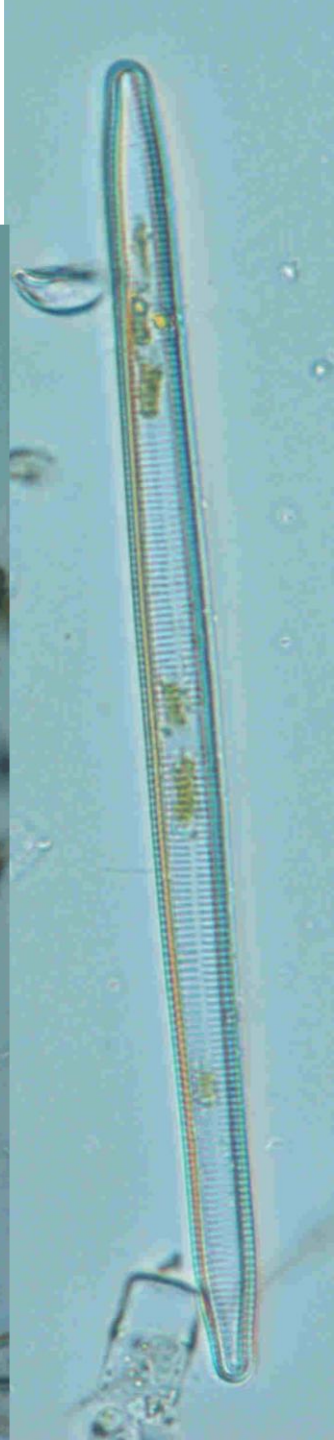
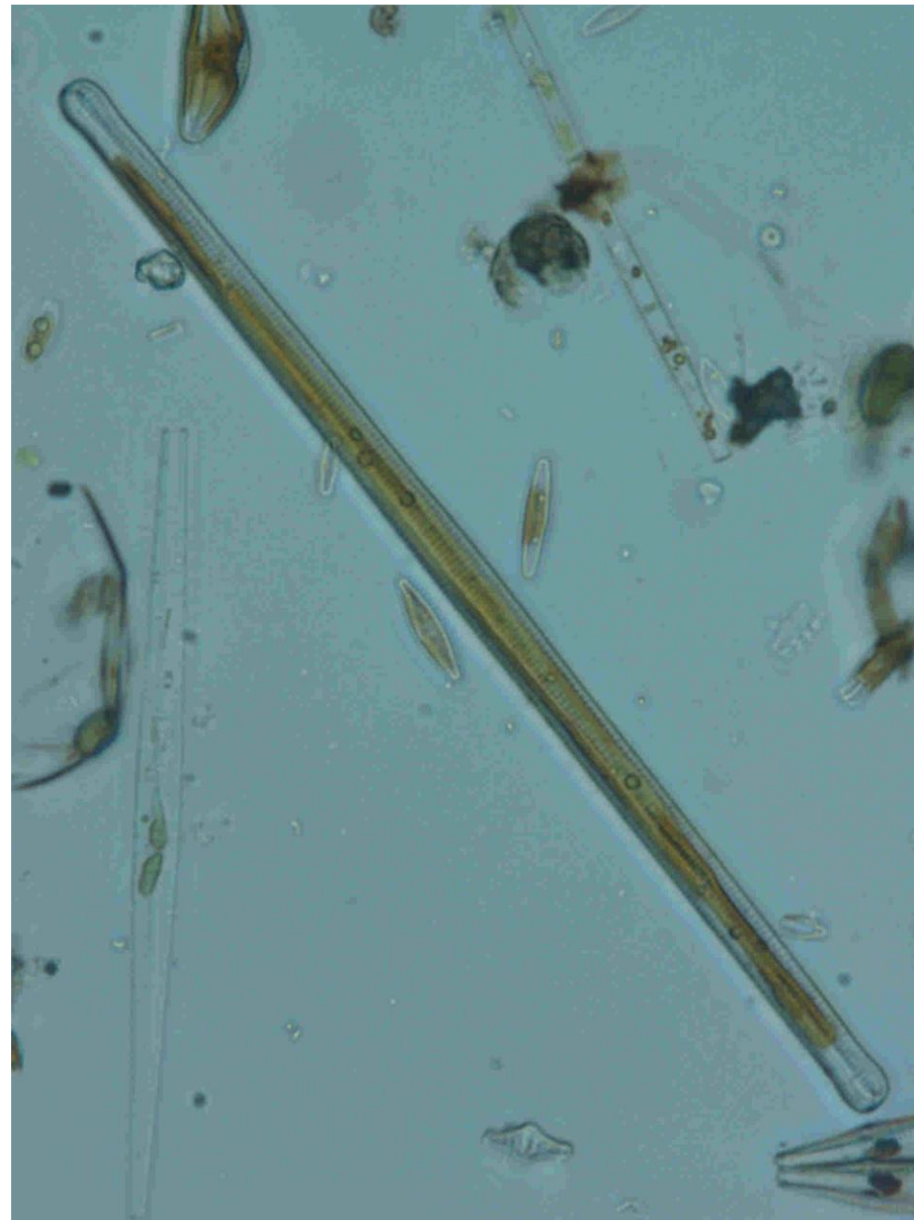
Penátní rozsivky:
Surirella sp.



Penátní rozsivky:
Fragillaria sp.



Penátní rozsivky:
Ulnaria sp.



Penátní rozsivky:
Pinnularia sp.

