

Fascie krku – *Fascia cervicalis*

- 3 složky:

1) *Lamina superficialis* – nekryje *m.platysma*, rozprostírá se od dolního okraje mandibuly, zevního zvukovodu, proc. mastoideus a týlní krajiny na manubrium sterni, klavikulu a akromnion.

Pars suprahyoidea

Pars infrahyoidea

1) *Lamina pretrachealis* – rozsah infrahyoidních svalů

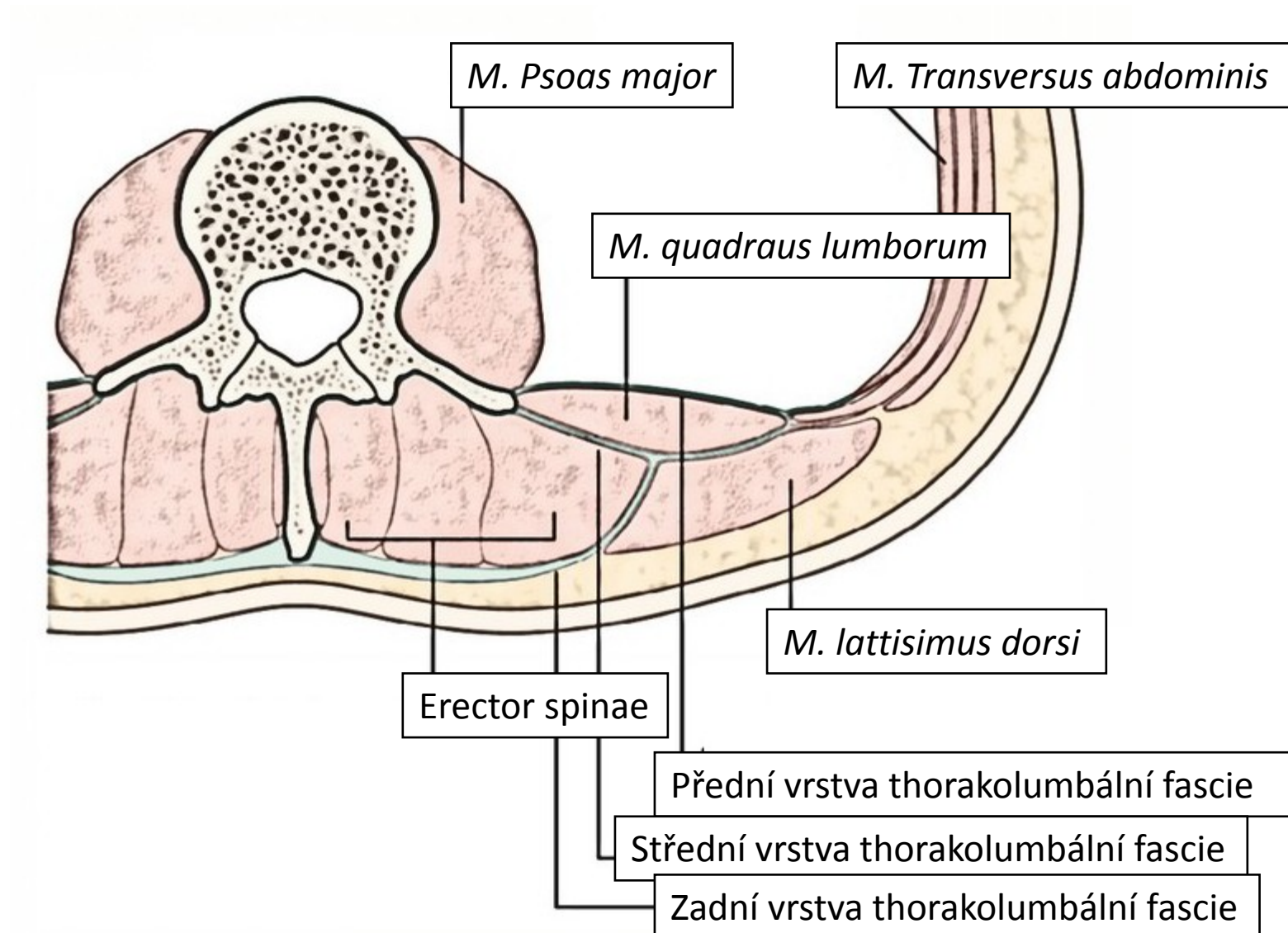
Spacium suprasternale

Spacium previscerale

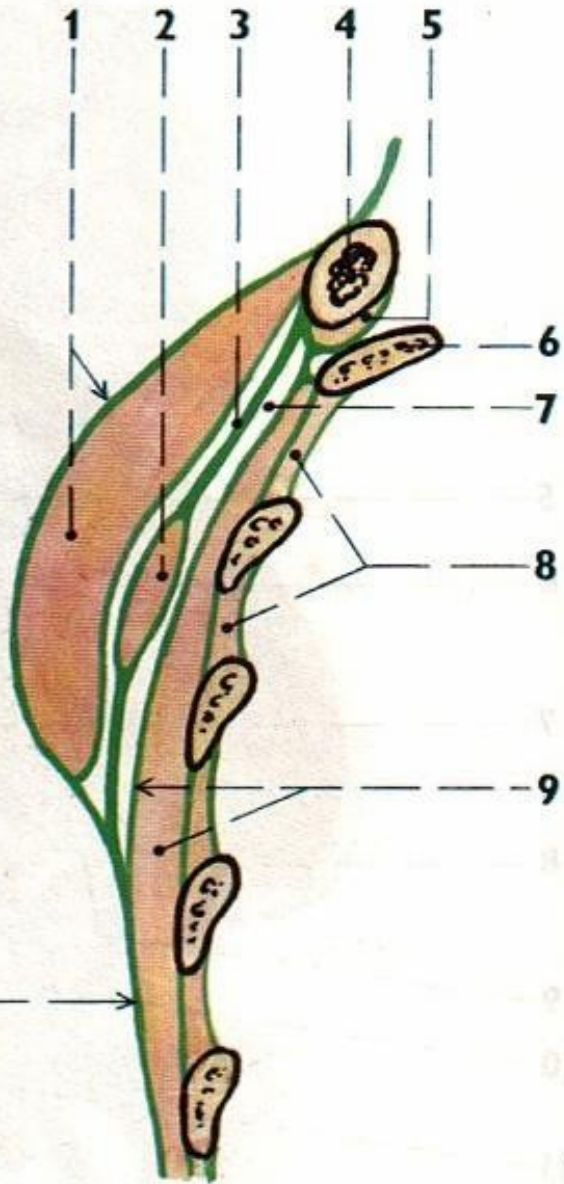
Spacium paraviscerale

1) *Lamina prevertebralis* – hluboký list

Fascie zad – thorakolumbální fascie

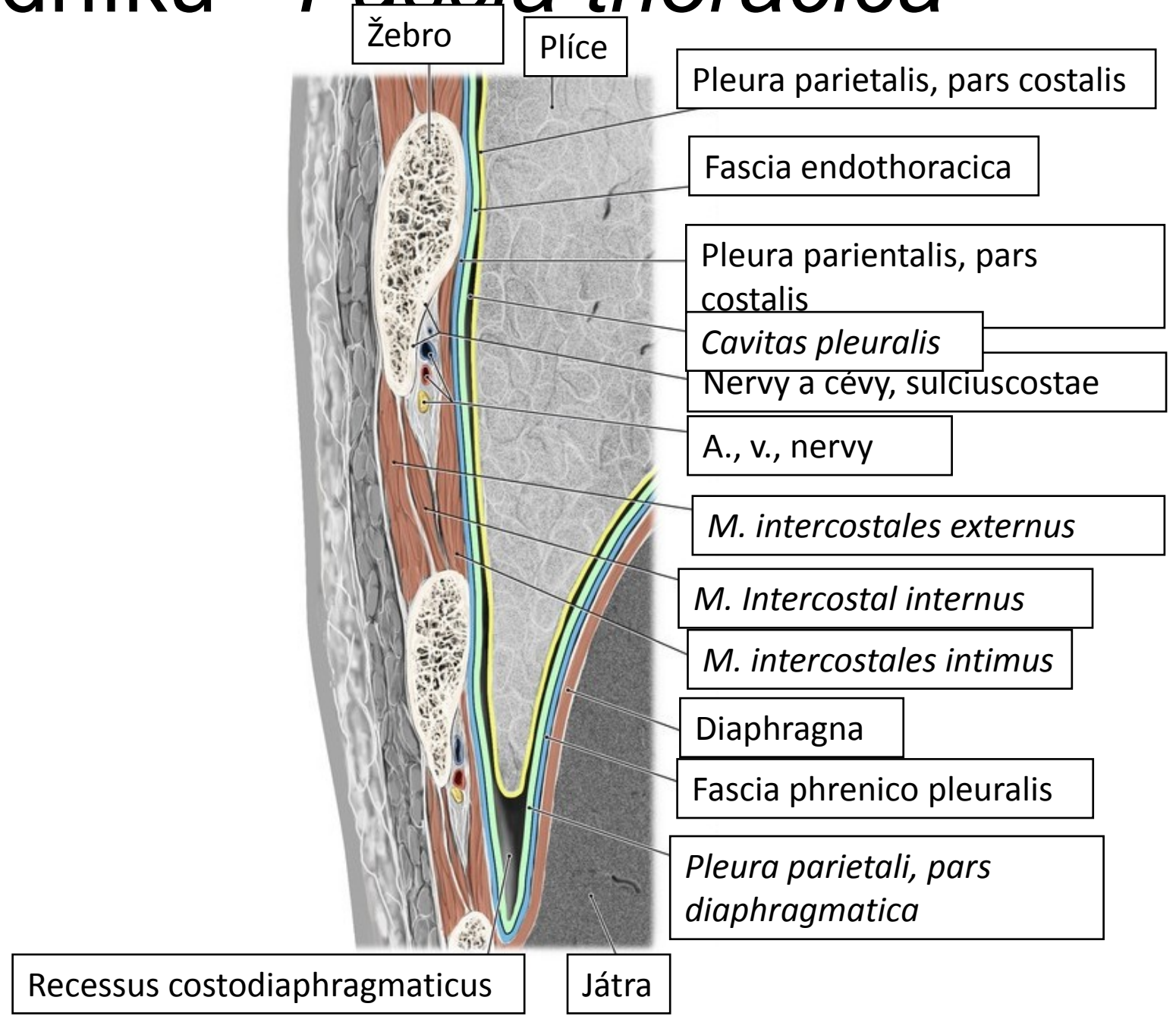


Fascie hrudníku - *Fascia thoracica*

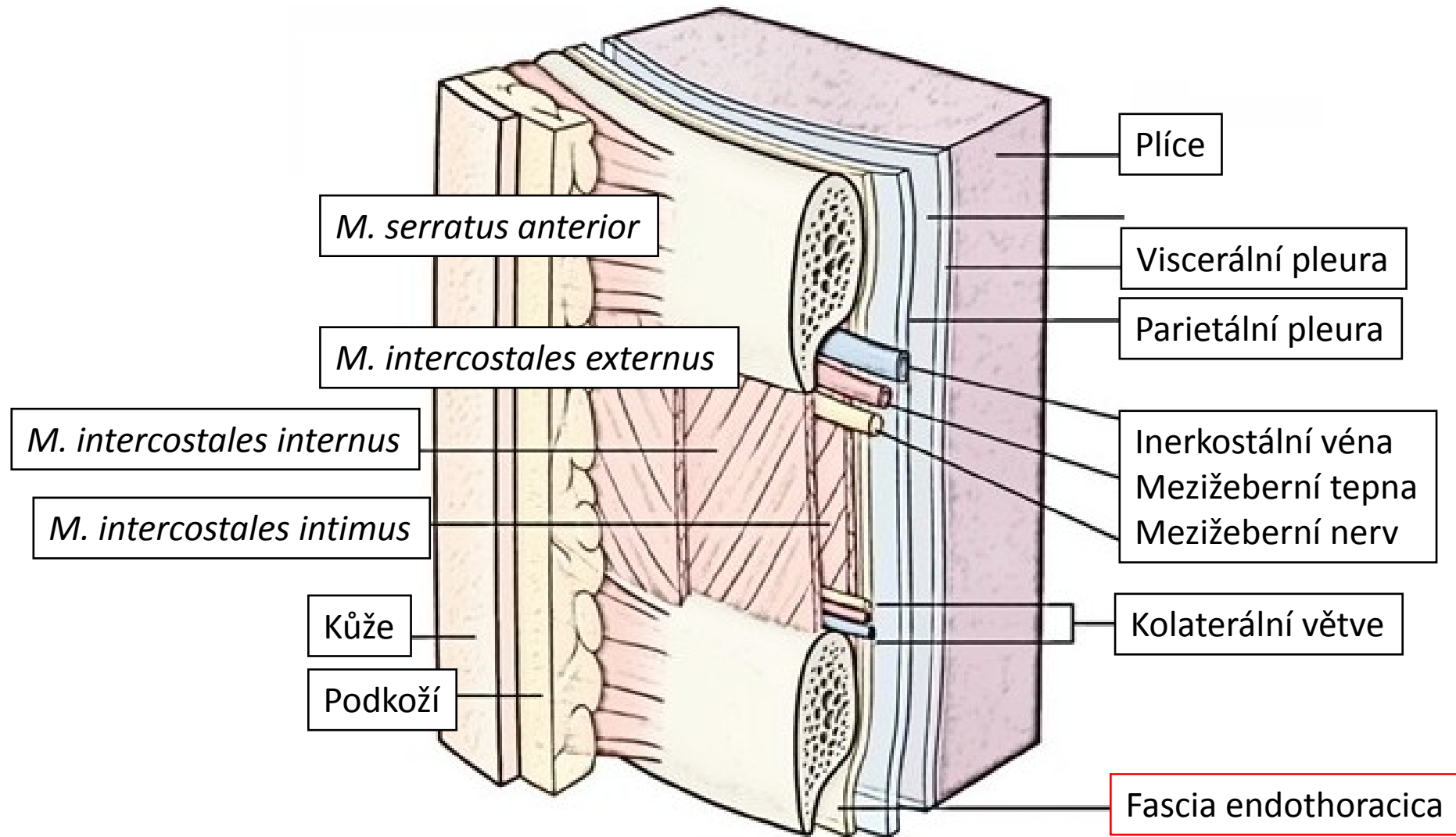


1. *M. pectoralis major a fascia pectoralis*
2. *M. pectoralis minor*
3. *Fascia clavipectoralis*
4. *Klíční kost*
5. *M. subclavius*
6. *Žebro*
7. *Axilární jáma*
8. *Intercostální svaly*
9. *Fascia thoracica*
10. *Pokračování do fascie břicha*

Fascie hrudníku - *Fascia thoracica*



Fascie hrudníku - *Fascia endothoracica*



Fascie břicha – *Fasciae abdominis*

Vagina musculi recti abdominis

