

Specializační seminář EBŽI

Mgr. Jakub Berka,
6. října 2021



Aplikační specialista společnosti





Siemens Healthineers

From Wikipedia, the free encyclopedia

Siemens Healthineers AG (formerly **Siemens Healthcare**, **Siemens Medical Solutions**, **Siemens Medical Systems**) is the parent company for several medical technology companies and is headquartered in [Erlangen, Germany](#). The company dates its early beginnings in 1847 to a small family business in [Berlin](#), co-founded by [Werner von Siemens](#). Siemens Healthineers is connected to the larger corporation, [Siemens AG](#). The name Siemens Medical Solutions was adopted in 2001, and the change to Siemens Healthcare was made in 2008. In 2015, Siemens named Bernd Montag as its new global CEO.^{[2][3]} In May 2016, the business operations of Siemens Healthcare GmbH were rebranded "Siemens Healthineers."^{[4][5][6]}

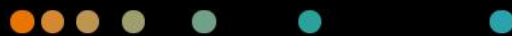
Globally, the companies owned by Siemens Healthineers have 65,000 employees.^[7]

Siemens Healthineers AG

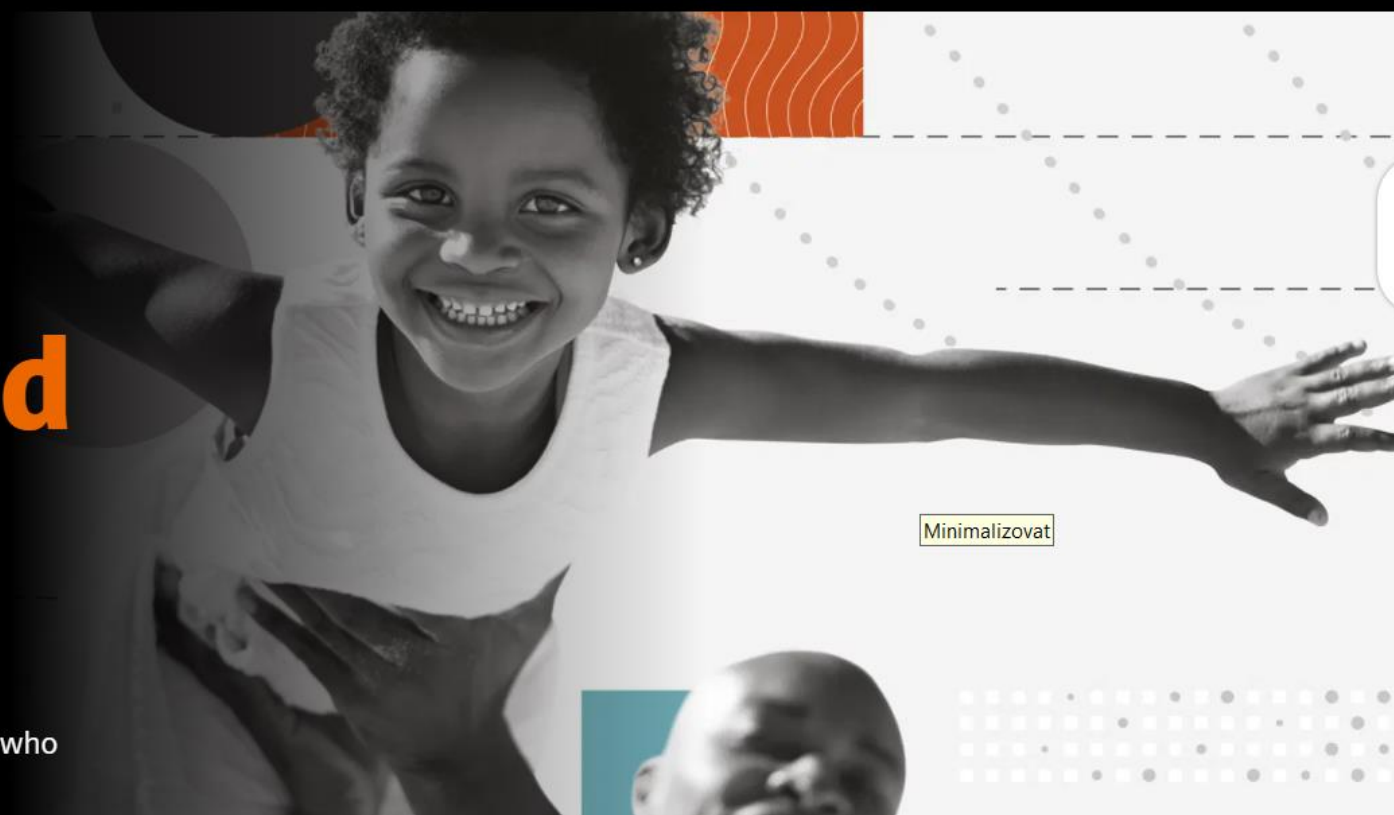


Type	Aktiengesellschaft
Traded as	FWB: SHL  MDAX Component
ISIN	DE000SHL1006
Industry	Healthcare
Founded	1 December 2017; 3 years ago Munich, Germany
Headquarters	Erlangen, Germany
Area served	Worldwide
Key people	Bernd Montag (CEO) Jochen Schmitz (CFO)
Products	Angiography and Interventional X-ray Systems Computed Tomography Radiation Oncology Laboratory Diagnostics Molecular Diagnostics Molecular Imaging Magnetic Resonance Imaging Point-of-Care Diagnostics Refurbished Systems Services Syngo Imaging Software Ultrasound X-ray Products

Transforming healthcare. And lives.



We are a team of 66,000 highly dedicated employees worldwide who are innovating every day, truly shaping the future of healthcare.





Laboratory Diagnostics

Shaping the future of healthcare



<https://www.siemens-healthineers.com/cz/laboratory-diagnostics>

Lead by clear principles

Our own Principles of Healthineers inspire us in how we engage with other people, internally and externally:

1. We don't compromise on quality
2. We lead by being lean
3. Missed opportunities are our biggest risks
4. A day without passion for healthcare is a lost day
5. Today is about tomorrow
6. We say what we do – we do what we say
7. We listen more than we talk



Further information



Atellica Solution Immunoassay & Clinical Chemistry Analyzers

Experience the power of the Atellica® Solution—engineered to deliver control and simplicity so you can drive better outcomes.



Point of Care Testing

Designed to provide immediate, convenient, and easy-to-use diagnostic testing



Moje cesta



Odborné a pracovní zkušenosti

- 4/2016 – 12/2018 **Dopravní zdravotnictví a. s., Poliklinika AGEL, Olomouc**
– Laboratoře Dopravního zdravotnictví Morava (LDZM), Oddělení klinické biochemie
– pracovní pozice: odborný pracovník v laboratorních metodách, zástupce vedoucí LDZM, metrolog LDZM, správce Číselníku
– od 1. 6. 2018 vedoucí Laboratoře klinické biochemie Česká Třebová
- 2014 – 9/2015 **Masarykova univerzita, Ústav experimentální biologie, Brno**
– Ústav experimentální biologie - Biologická sekce - Přírodovědecká fakulta
– pracovní pozice: odborný pracovník
- 2006 – 2015 příležitostní práce a brigády během studia

Odborné a rekvalifikační kurzy

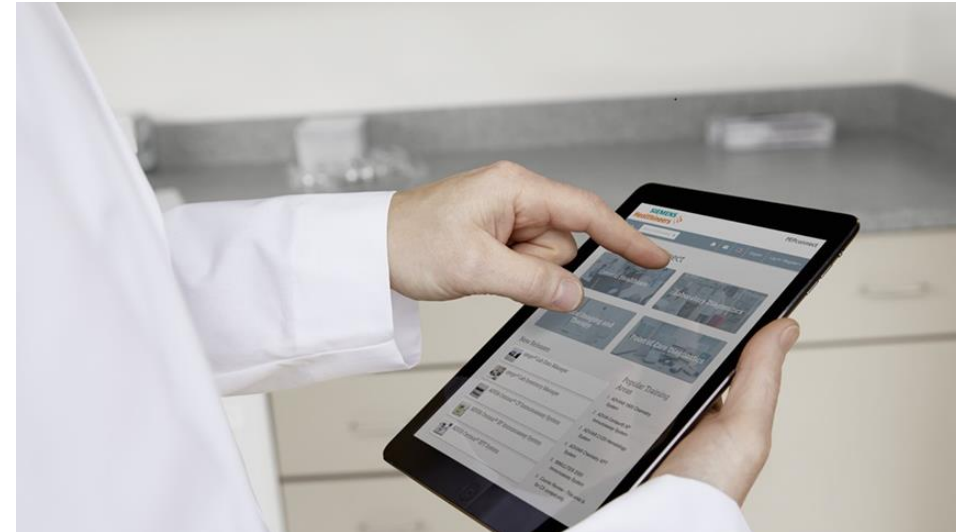
- od 9/2017 **Specializační kurzy – Základní kmen pro klinické laboratorní obory**
– vzdělávací program specializačního vzdělávání v oboru klinická biochemie Institutu postgraduálního vzdělávání ve zdravotnictví
- 10/2017 **kurz Školení správců FONS Openlms**
– kurz společnosti STAPRO s.r.o., Pardubice určený pro stávající a budoucí uživatele FONS OpenLIMS
- 10/2016 **kurz Metrolog ve zkušební a zdravotnické laboratoři**
– kurz společnosti Systémy jakosti s.r.o., Žďár nad Sázavou určený pro pracovníky na pozici metrologa ve zkušební a zdravotnické laboratoři
- 9/2015 – 1/2016 **AKK Odborné zdravotnické laboratorní metody**
– akreditovaný kvalifikační kurz Institutu postgraduálního vzdělávání ve zdravotnictví
– získána odborná způsobilost k výkonu povolání odborného pracovníka v laboratorních metodách a v přípravě léčivých přípravků

Vzdělání

- 1/2014 – 6/2014 **Stockholm University, Stockholm, Švédsko**
– zahraniční pobyt v rámci mezinárodního studentského programu Erasmus
- 2011 – 2013 **Masarykova univerzita, Přírodovědecká fakulta, Brno**
– magisterský studijní program Experimentální biologie, Speciální biologie, Experimentální biologie živočichů a imunologie
– ukončeno titulem Mgr.
- 2008 – 2011 **Masarykova univerzita, Přírodovědecká fakulta, Brno**
– bakalářský studijní program Biologie, Obecná biologie, Fyziologie a imunologie živočichů
– ukončeno titulem Bc.
- 2000 – 2008 **Gymnázium Moravská Třebová**

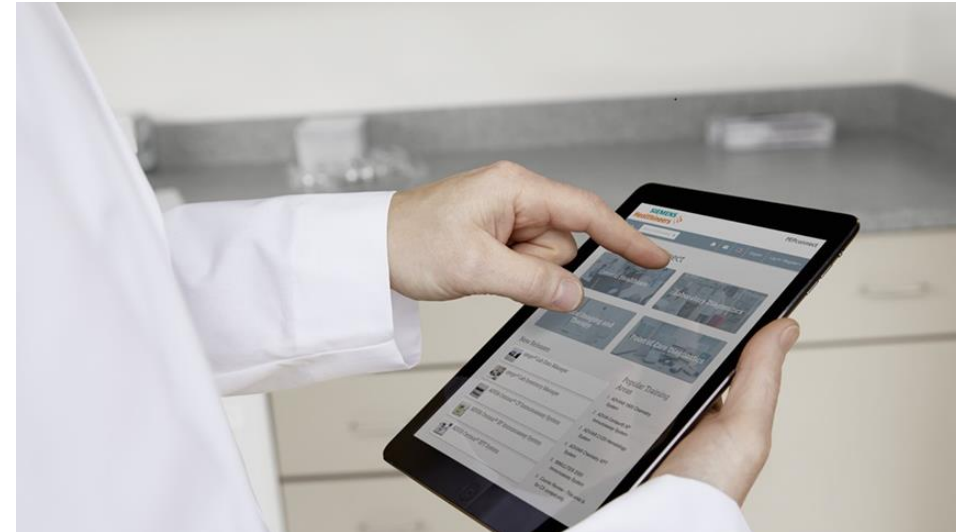
Co mi studium na univerzitě dalo/co mi přineslo?

- **Samostatnost**
- **Konfrontace se stresem**
- **Principy metod a laboratorní praxi**
- **Možnost vycestovat do zahraničí**
- **Přátelství, kontakty, zážitky**



Co mi studium na univerzitě nedalo?

- Praxi pro rutinní práci
- Uplatnění na širším trhu
- Malé seznámení s praktickým uplatněním

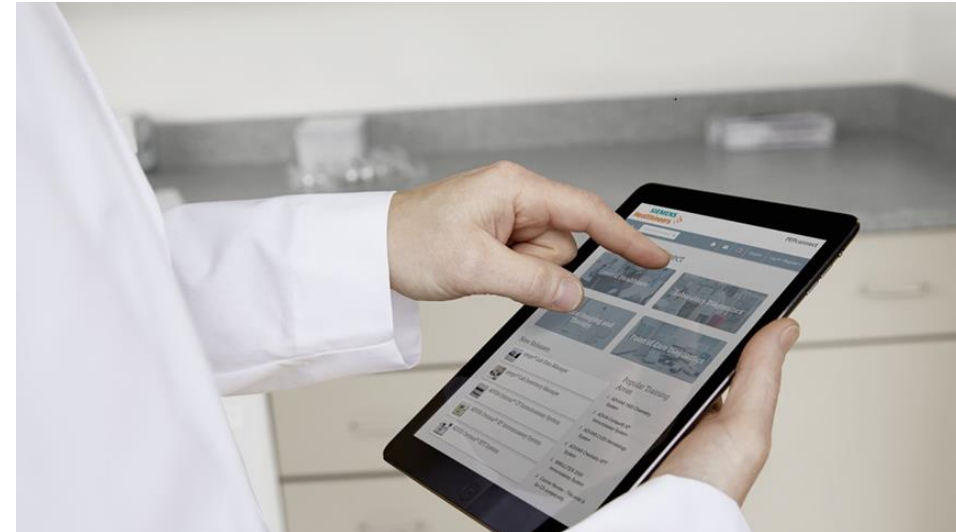


Co bych doporučil při hledání práce?

- **Být aktivní při hledání**
- **Být otevřen čemukoli, jakékoli nabídce**

A v práci?

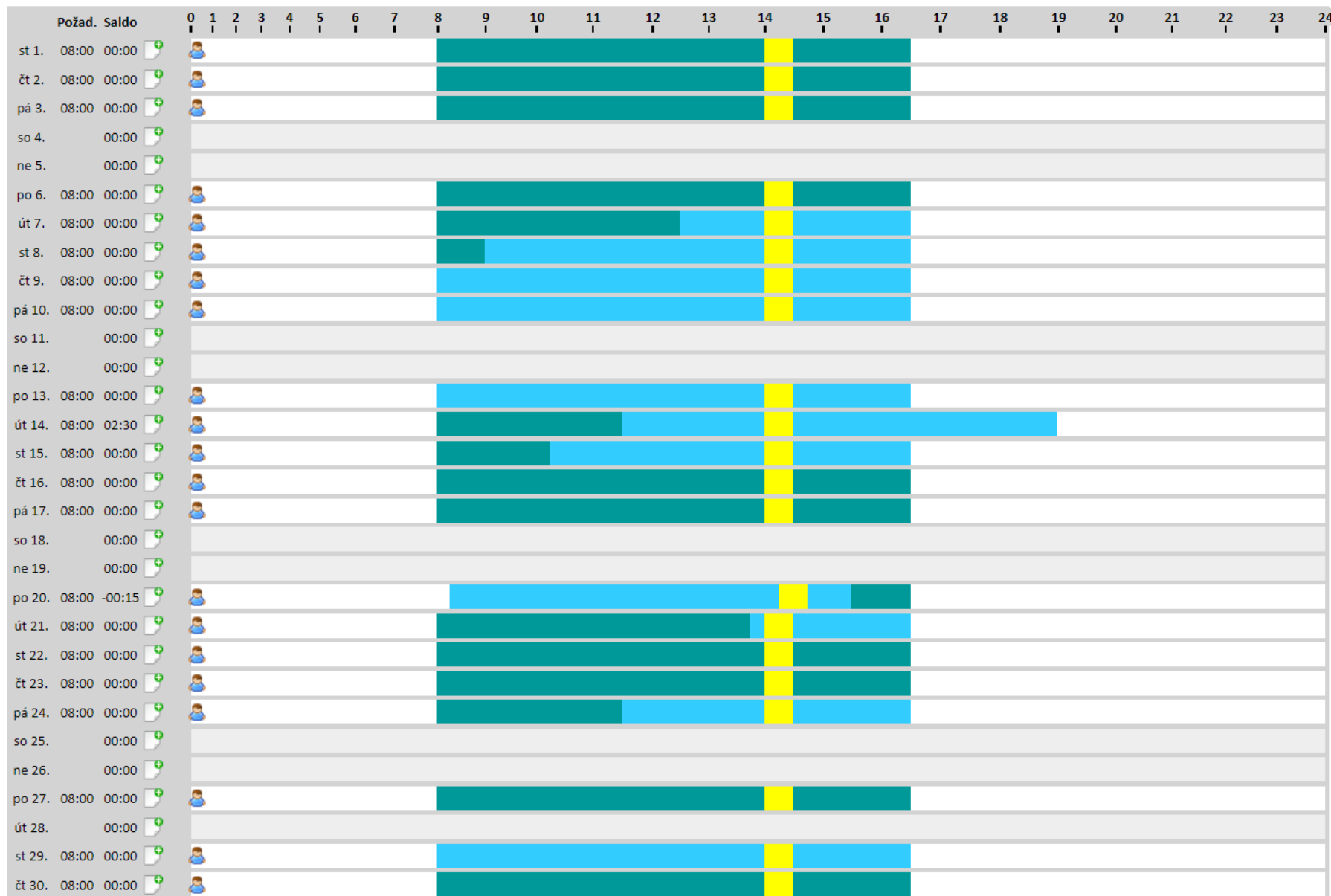
- **Proaktivnost**
- **Poctivost a pracovitost**



Moje pracovní náplň, můj pracovní den



Docházka







Klinická
biochemie

Mikrobiologie

Hematologie

Imunologie

Molekulární
biologie

Laboratorní
vybavení

Spotřební
materiál

Covid-19

O společnosti

Kontakty

Kompletní diagnostika COVID-19

CEIVD

1. Screening
2. Konfirmace
3. Monitoring

Aplikační specialisté Siemens

Jméno	E-mail	Telefon
RNDr. Marta Gloserová, Ph. D.	marta.gloserova@siemens.com	+420 724 787 431
Mgr. Kateřina Sikorová	katerina.sikorova@siemens.com	+420 724 304 964
Mgr. Jakub Berka	berka.jakub@siemens-healthineers.com	+420 703 843 700
Ing. Michal Klus	michal.klus@siemens-healthineers.com	+420 739 249 387
Mgr. Rudolf Schneedörfler	rudolf.schneedoerfler@siemens-healthineers.com	+420 702 213 026

Máte dotaz?
Potřebujete poradit?



Mgr. Libor Vojtek, Ph.D.

+420 604 100 365

vojtek@biovendor.cz

SIEMENS
Healthineers

 **Abbott**

 Roche

 **BECKMAN
COULTER**



This representation of the solution is for illustrative purposes only and may differ in real life.