

C2110 Operační systém UNIX a základy programování

1. lekce / modul 3

PS/2021 Prezenční forma výuky: Rev4

Petr Kulhánek

kulhanek@chemi.muni.cz

Národní centrum pro výzkum biomolekul, Přírodovědecká fakulta
Masarykova univerzita, Kamenice 5, CZ-62500 Brno

Klaster WOLF

- **Učebna 1.18**
- **Univerzitní semafor**
- **Struktura**
- **Pravidla používání**
- **Správci**
- **Založení účtu, změna hesla, zapomenuté heslo**

Učebna 1.18



- Učebna s 23 PC
- Uspořádání do výpočetního klastru

Bezpečnost práce!

Základní informace:

<https://wolf.ncbr.muni.cz>

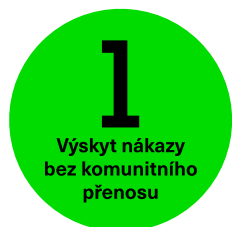
Učebna je volně přístupná studentům, kteří pracují na projektech v NCBR, a dále studentům, kterým v daném semestru v učebně probíhá výuka.

Univerzitní semafor

<https://www.muni.cz/koronavirus/univerzitni-semafor>



Počítačová učebna 1.18 je přístupná pro studenty.

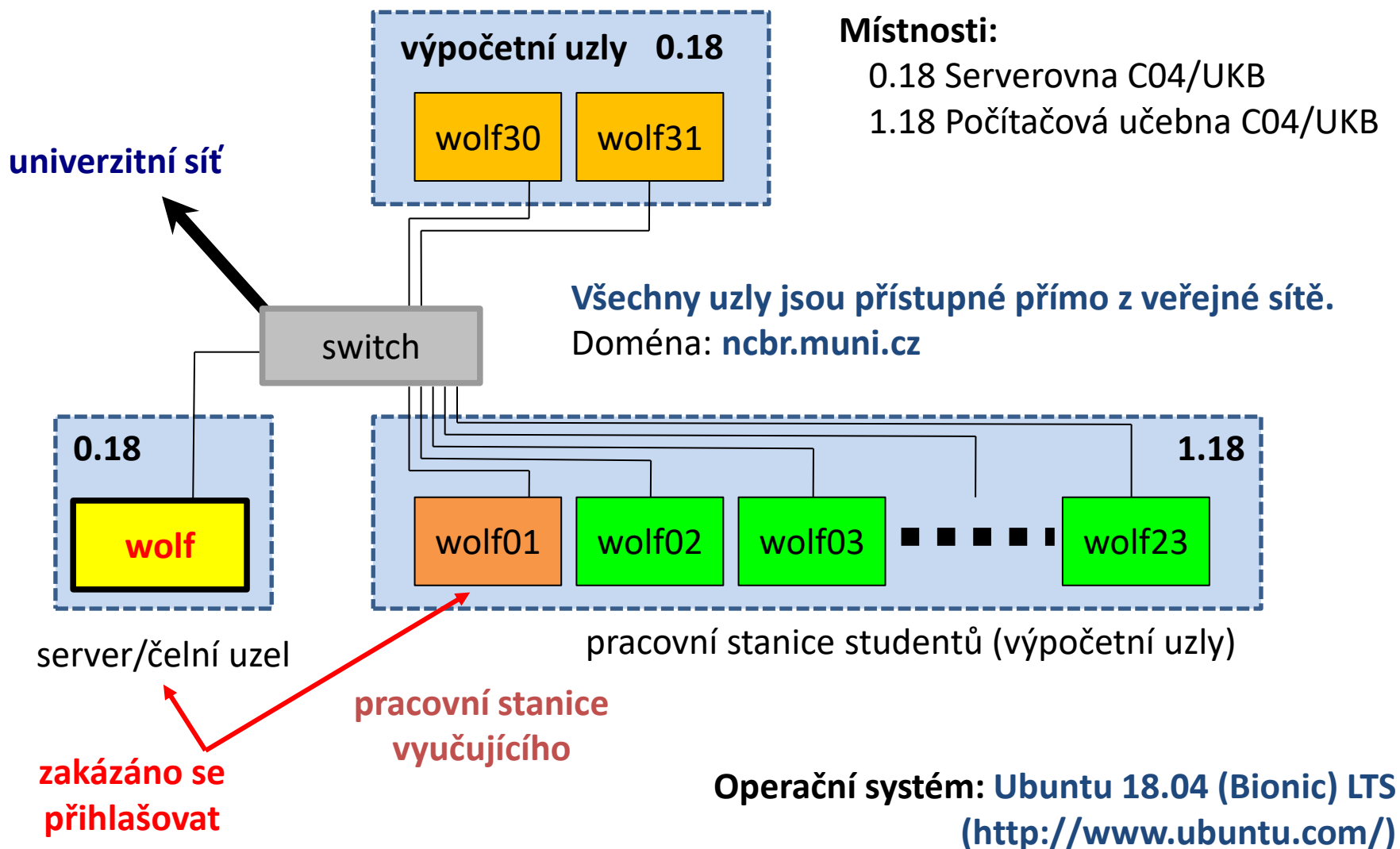


Počítačová učebna 1.18 je pro studenty nepřístupná.

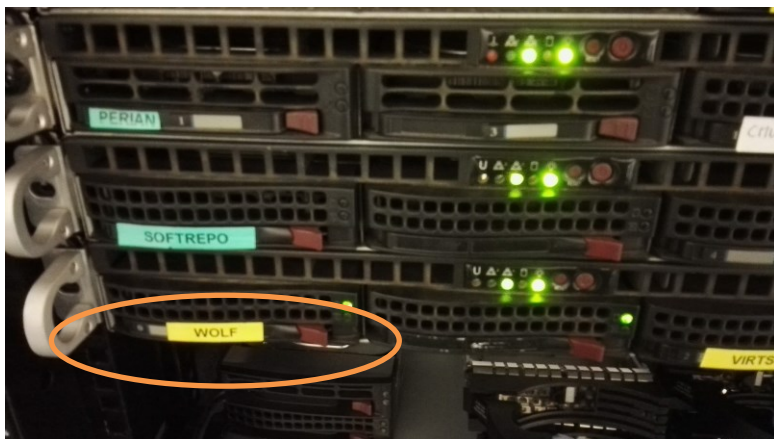


Povolen je pouze vzdálený přístup (ssh, scp, VNC, X11 export, apod.).

Struktura klastru WOLF

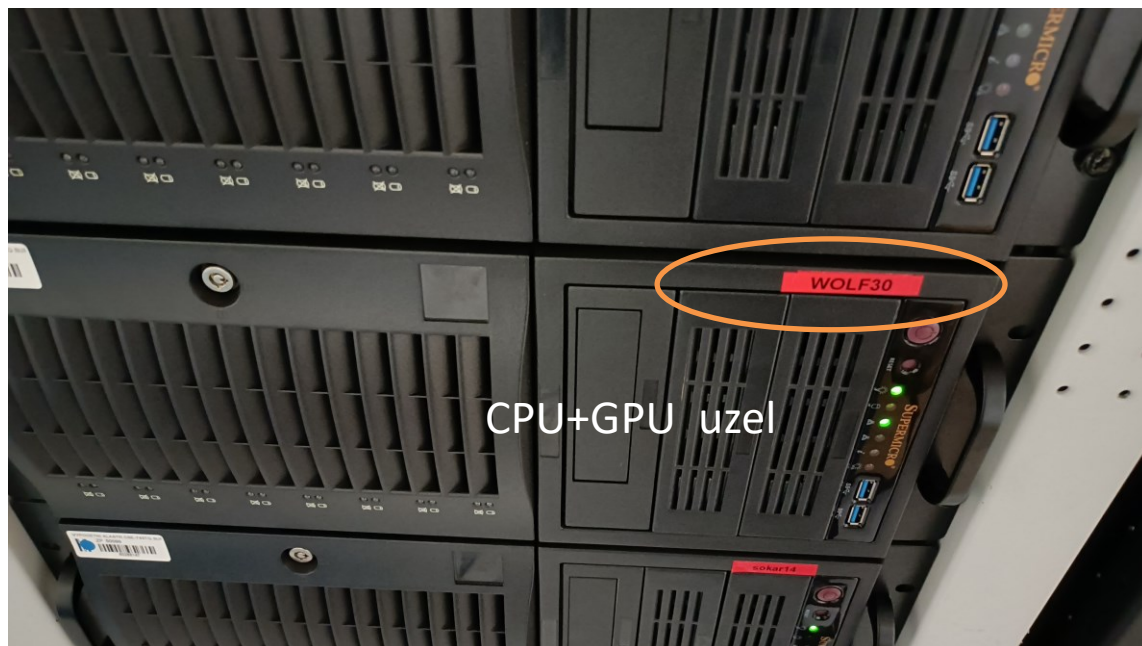


Server a výpočetní uzly



Hlavní server klastru WOLF

Výpočetní uzly klastru WOLF



CPU+GPU uzel

Pravidla používání

Klaster WOLF je určen výhradně pro účely výuky či pro vědeckou práci v rámci Národního centra pro výzkum biomolekul.

Klaster WOLF je vysloveně zakázáno používat pro:

- stahování nelegálního obsahu (autorsky chráněná díla apod.)
- rozesílání virů, spamů, nevyžádané pošty a podobných materiálů
- prolomení ochrany jiných počítačů
- čtení, mazání či změnu nechráněného obsahu souborů jiných uživatelů

Závazná jsou pravidla užívání počítačové sítě Masarykovy univerzity:

https://is.muni.cz/auth/do/mu/Uredni_deska/Predpisy_MU/Masarykova_univerzita/Smernice_MU/SM10-17/

Přihlašovací jméno a heslo tvoří identitu uživatele a proto ji zásadně nesdělujeme třetím osobám, neukládáme či zasíláme (např. e-mailem) v nešifrované formě!

Pravidla používání

Na klastru WOLF je dále vysloveně zakázáno:

- spouštět úlohy na čelním uzlu (wolf.ncbr.muni.cz)
- spouštět úlohy kdekoliv v domovském adresáři (obzvláště datově náročné úlohy)
- spouštět úlohy na pracovních stanicích v průběhu výuky (pokud není povoleno vyučujícím)

Časově delší úlohy je nutné spouštět pomocí dávkového systému.
Bližší informace v C2115 Praktický úvod do superpočítání.

Správci klastru – řešení problému

Než kontaktujete správce, **konzultujte** svůj problém s vaším kolegou, vyučujícím nebo školitelem. Pokud problém nevyřešíte, **oznamte problém správcům** (LCC Support) e-mailem na

support@lcc.ncbr.muni.cz

Ve zprávě uveďte

- Popis problému, název příkazu
- Jméno uživatele, stroje
- Kopie chybového výstupu (celý od zadání příkazu)

Podrobnosti:

<https://einfra.ncbr.muni.cz> -> Uživatelská podpora

Žádost o účet (prerekvisity)

Přichystejte si vhodné přihlašovací jméno a heslo, které budete používat pro přístup na klastr WOLF. Přihlašovací jméno volte s vědomím, že se jedná zároveň o účet v národní E-Infrastruktuře (např. při registraci do MetaCentra budete používat stejné přihlašovací údaje). **Upozorňuji, že přihlašovací jméno není možné po registraci změnit. Heslo musí být silné.**

Podání žádosti o účet na klastru WOLF:

<https://wolf.ncbr.muni.cz> → Správa účtů



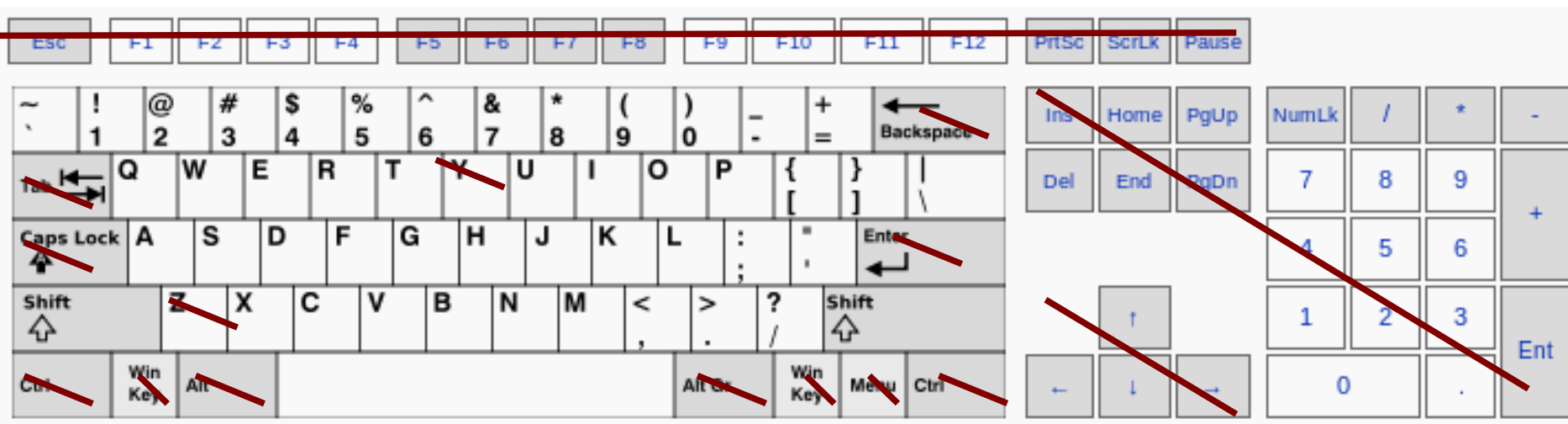
Přihláška do skupiny 'students 2021/2022'

Před vyplněním přihlášky bude ověřena vaše identita a status studenta. **K autentizaci zvolte Masarykova univerzita, Vaše identita bude poté ověřena vůči Informačnímu systému MU.** Samotná přihláška má DVĚ části. První část je formální registrace do virtuální organizace NCBR@MUNI. Druhá část pak registrace do skupiny 'students'.

K vytvoření účtu na klastru WOLF dojde zhruba do dvou hodin od schválení přihlášky správcem.

Volba hesla

- Heslo by mělo být dostatečně silné. Mělo by obsahovat kombinaci písmen (malých a velkých), číslic a speciálních znaků.
- Při zadávání hesla nepoužíváme numerickou část klávesnice, speciální klávesy a přemykače kromě klávesy Shift. Vyvarujete se tak problémům se zadáváním hesla na jiných počítačích.



Výchozí klávesnice na klastru WOLF je anglická (EN).

Změna hesla / Zapomenuté heslo

Standardním příkazem pro změnu hesla v prostředí linuxu je příkaz **passwd** (man passwd). Na klastru WOLF jej však není možné použít z důvodu využívání externího správce uživatelských účtů Perun (<https://perun.cesnet.cz>).

Pro změnu hesla (či reset hesla, pokud jste jej zapomněli) tak musíte použít správce eINFRA profile. Bližší informace naleznete zde:

<https://einfra.ncbr.muni.cz> -> e-INFRA profil