

HUMÁNNÍ GEOGRAFIE

Cvičení č. 4
25.10.2021

Marek Lichter





ODKAZY NEJSOU ZDROJE, ZDROJE SE CITUJÍ

Herl-CIS2IVQW4qc_CWOp]

CITACE:

Zdroje: MINISTERSTVO PRO MÍSTNÍ ROZVOJ, (2016): RIS

<http://www.risy.cz/cs/vyhledavace/obce/detail?Zuj=582573> (18.3.2018)

MINISTERSTVO PRO MÍSTNÍ ROZVOJ, (2016): RIS

<http://www.risy.cz/cs/vyhledavace/obce/detail?Zuj=590096> (18.3.2018)

ČSU (2018): <https://vdb.czso.cz/vdbvo2/faces/cs/index.jsf?page=uziv-dotaz#> (18.3.2018)

ČSU (2018): <https://vdb.czso.cz/vdbvo2/faces/cs/index.jsf?page=profil-uzemi#w%5Bk%5D=pvw&w%5Bp%5D=&w%5Bh%5D> (18.3.2018)

ČSU (2018): <https://www.czso.cz/csu/czso/ceska-republika-od-roku-1989-v-cislech-w0i9dxmghn#12> (18.3.2018)

MINISTERSTVO PRO MÍSTNÍ ROZVOJ, (2016): RIS <http://www.risy.cz/cs/vyhledavace/vesnice-roku?rokOd=2006&rokDo=&krajNuts=&celostatniKolo=&stuha> (18.3.2018)

MINISTERSTVO PRO MÍSTNÍ ROZVOJ, (2016): RIS <http://www.risy.cz/cs/krajske-ris/jihocesky-kraj/obce-s-rozsir-pusobnosti/> (18.3.2018)

ÚZK (2018):

http://nahlizenidokn.cuzk.cz/ZobrazObjekt.aspx?encrypted=7lvjbMgmA4j992017rvXjqw86uqAl91Pf6lj8L85ARyovMb32raUPMWZYozK99ITXxNk05xFsF7Jr26eHOyB8ARcm8gNIHalAlgnJNbxD_t

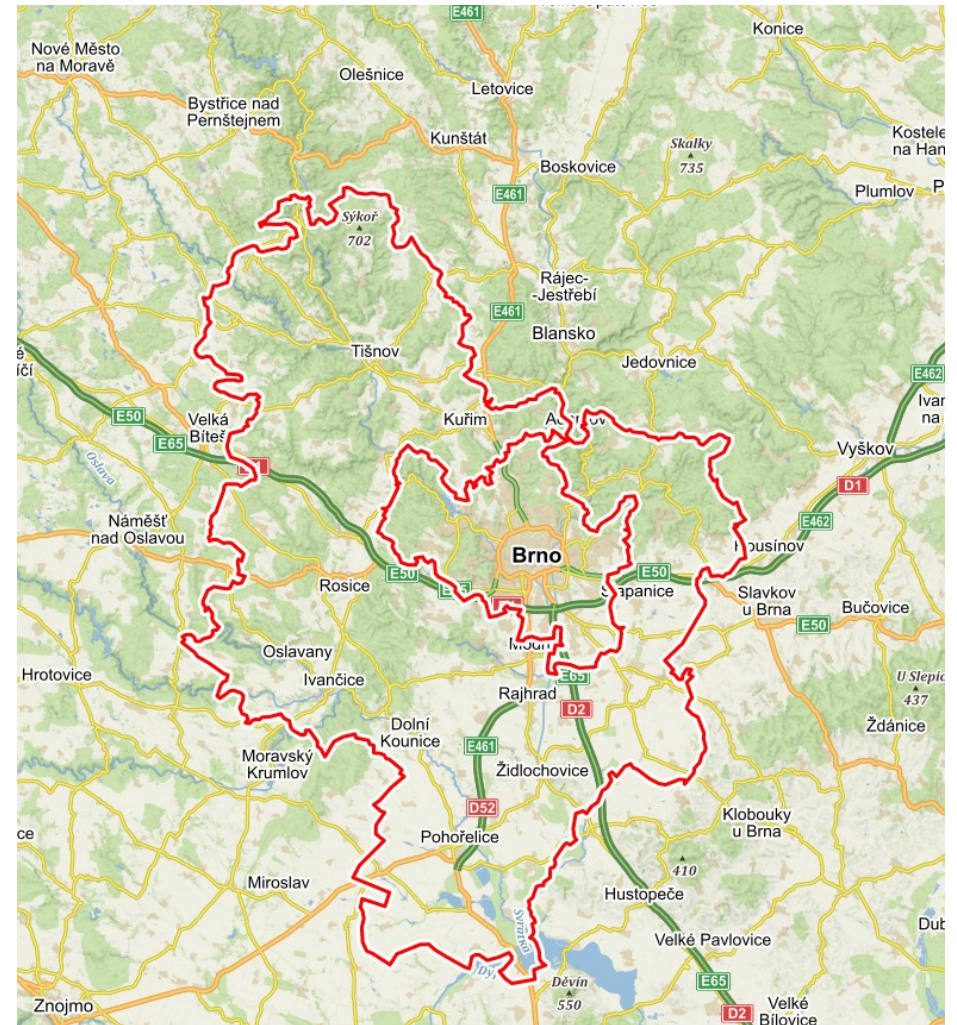
[Herl-CIS2IVQW4qc_CWOp](http://nahlizenidokn.cuzk.cz/ZobrazObjekt.aspx?encrypted=7lvjbMgmA4j992017rvXjqw86uqAl91Pf6lj8L85ARyovMb32raUPMWZYozK99ITXxNk05xFsF7Jr26eHOyB8ARcm8gNIHalAlgnJNbxD_t) (18.3.2018)

ZDROJE:

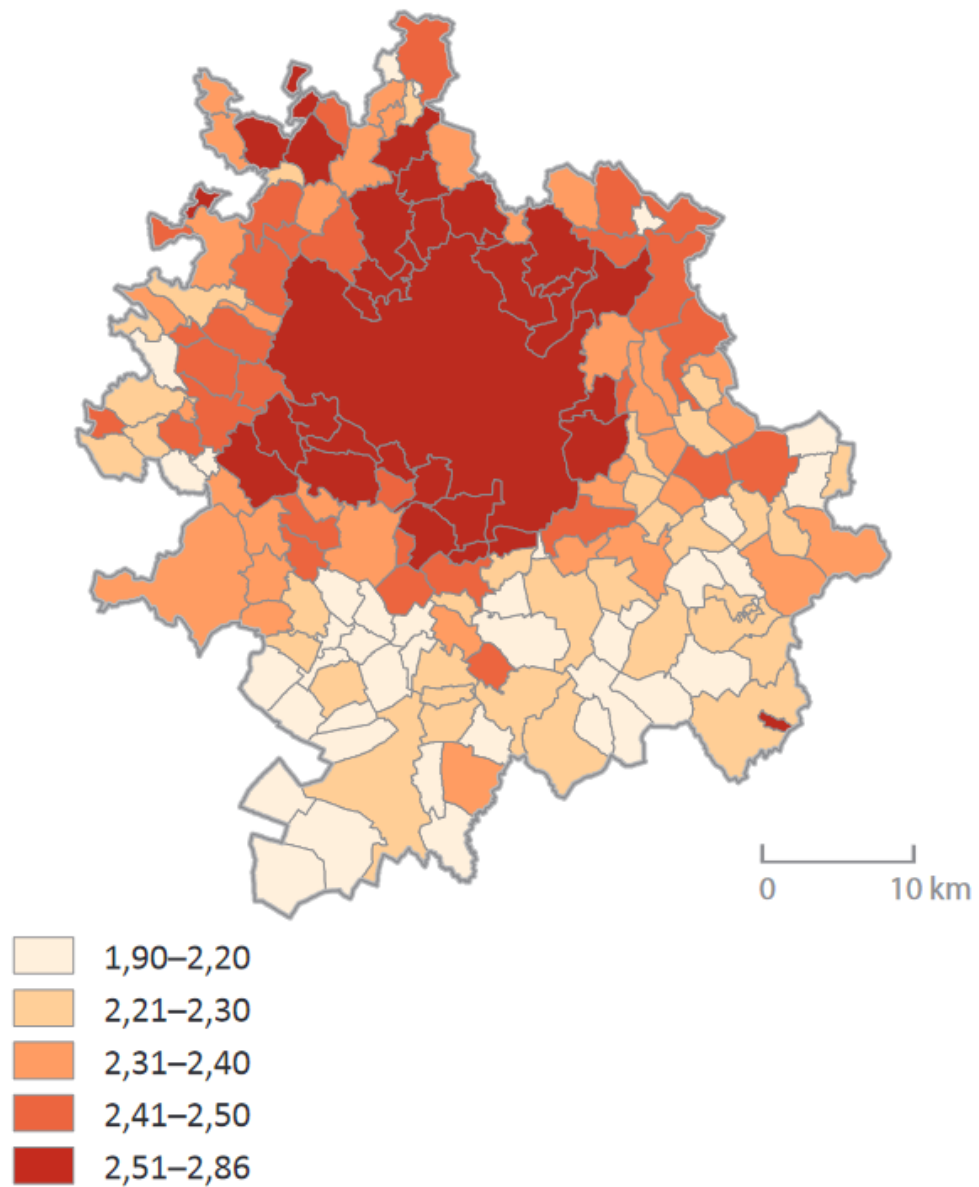
- <http://www.uir.cz/>
- <https://www.czso.cz/>
- <http://www.risy.cz/cs>
- <http://www.cuzk.cz/>

BRNO-MĚSTO A BRNO-VENKOV?

- Jaký je mezi nimi rozdíl? Je nějaký? V čem?
- Jakému okresu je okres Brno-venkov podobný? Praha-východ x okres Svitavy



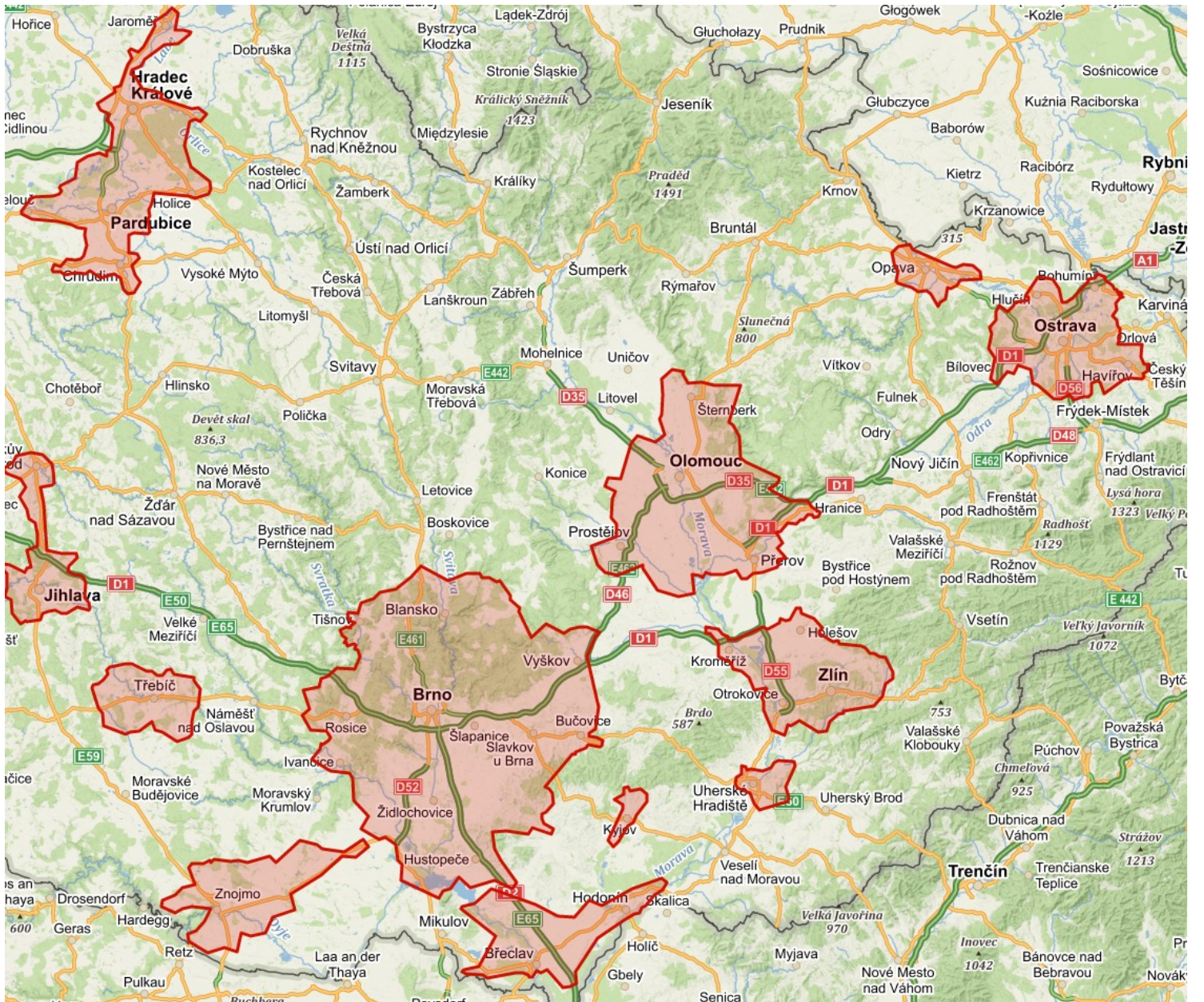
INDEX VZDĚLANOSTI OBYVATELSTVA V OBCÍCH BMO



Zdroj dat: ČSÚ, SLDB 2011

- Atlas brněnské metropolitní oblasti (2014)

O JAKÉ SE JEDNÁ AREÁLY?





KDYŽ SE ŘEKNE MĚSTO NEBO VENKOV

- Jaké je město v představách venkovanů?
- Jaký je venkov v představách měšťanů?

- Máte zkušenost z jiných kultur?

POJMY – KAM JE ZAŘADIT?

- konzervatismus
- golfový resort
- neformální sociální kontrola
- periferie (vnitřní periferie)
- „náplava“
- chudoba
- migrace
- zemědělství



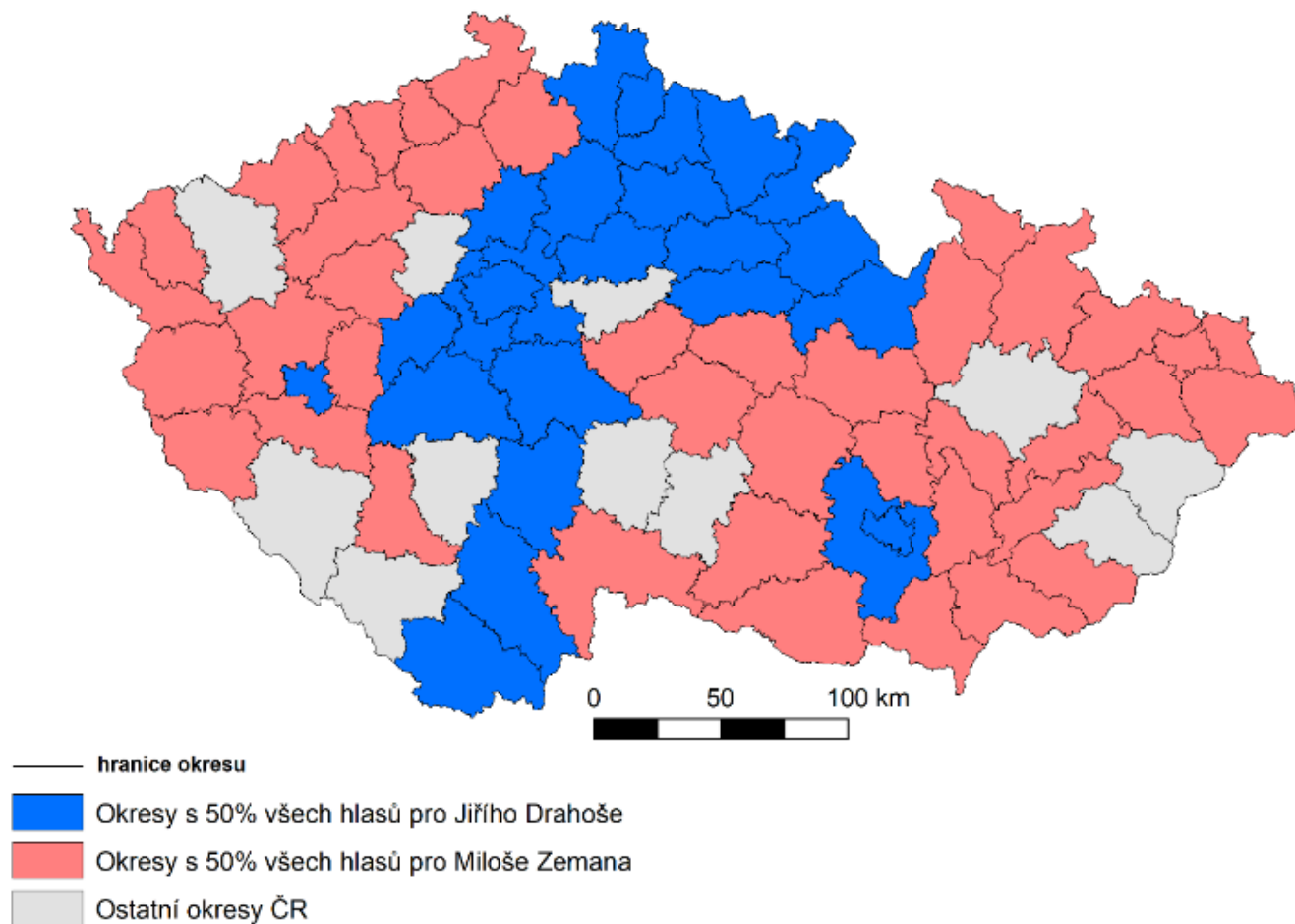
URBAN GARDENS

Krakov



Viedeň

PERIFERIE = VENKOV?



Hermann
(2019)



ZADÁNÍ ČTVRTÉHO CVIČENÍ

- Pokuste se formou krátkého eseje zamyslet nad problematikou tzv. behaviorální urbanizace (poměšťování, nástup městského způsobu života).
- Zkuste pro vyjádření použít následující návodné otázky:
 1. Existují dle vás v prostředí ČR patrně rozdíly mezi městským a venkovským způsobem života?
 2. Pokud ano, jakým způsobem a v kterých oblastech života se nejvíce projevují?
 3. Pokud ne, uveďte příklady oblastí života, ve kterých došlo dle vás k nejvýraznějšímu sblížení původně venkovského způsobu života s městským. Jaké faktory nejvíce ovlivňují toto prolnutí?
 4. Má v prostředí současné ČR smysl rozlišovat mezi městem a venkovem?
- V případě zájmu se nevyjadřujte k situaci v ČR, lze popsat i situaci jiného státu (např. Slovensko)



ZADÁNÍ ČTVRTÉHO CVIČENÍ

- klíčová témata:
 - demografická/strukturální/behaviorální urbanizace
 - město versus venkov
- V tomto cvičení nemusí výjimečně být závěr
- Rozsah max. 1 strana A4, ideálně tak $\frac{3}{4}$ strany
- Kurz HG = nepište o půdách
- Dotazy?

DÍKY ZA POZORNOST!

