



GIS VE VEŘEJNÉ SPRÁVĚ VII

Krajské úřady – současnost a budoucnost

podzim 2021

Petr Kubíček

kubicek@geogr.muni.cz

**Laboratory on Geoinformatics and Cartography (LGC)
Institute of Geography
Masaryk University
Czech Republic**

Zadání cvičení VI.

- **Vytvořte vlastní heuristiku hodnocení geoportálu krajského úřadu a na základě vlastního výběru porovnejte dva krajské geoportály.**
- **Zpracování: Lucie Karmazínová, Petr Klimeš.**



Geoinformatika na krajských úřadech - současnost



DMVS – klíčový projekt krajů

Projekt Digitální mapa veřejné správy (DMVS) zastřešuje projekty v oblasti prostorových informací, jejichž smyslem je zajištění **dostupnosti garantovaných jednotných dat pro veřejnou správu a veřejnost**. IOP Rozvoj služeb eGovernmentu v krajích.

- Projekt DMVS je jedním z projektů, které jsou podporovány v rámci IOP.
- Projekt DMVS není totožný s „Digitální mapou veřejné správy“, kterou zmiňuje Memorandum o DMVS ze dne 27.11.2008, ale přispívá k jejímu vytvoření
- Projekt DMVS je zaměřen na:
 - **Účelovou katastrální mapu** – povinná služba, maximální alokace 10 mil. Kč
 - **Digitální technickou mapu** – nepovinná služba, maximální alokace 30 mil. Kč
 - **Nástroje pro tvorbu a údržbu územně analytických podkladů** – povinná služba maximální alokace 10 mil. Kč
- Projekt umožnil krajům na tato témata čerpat alokaci až v maximální výši **50 mil. Kč/ kraj**.

ÚKM – současný stav KM

Analogová KM

- původní katastrální mapa na plastové fólii, různá měřítka

DKM (digitální katastrální mapa)

- spojitá a bezešvá mapa v S-JTSK
- vzniká obnovou katastrálního operátu nebo novým mapováním
- v měřítku 1:1 000 a 1:2 000
- má nejvyšší vyšší kvalitu, má vyšší přesnosti souřadnic podrobných bodů polohopisu.

KMD (katastrální mapa digitalizovaná)

- vzniká přepracováním analogové mapy v souřadnicovém systému Státního katastru do S-JTSK
- Navazuje na hranicích, bezešvá mapa
- má zpravidla nižší přesnosti souřadnic podrobných bodů polohopisu



Účelová katastrální mapa (UKM)

- **digitální vektorové mapové dílo s obsahem katastrální mapy, pokrývající území kraje, na kterém je KM vedena na plastové fólii**
- **tam kde neexistují DKM, KMD**
- **vektORIZOVANÁ data ÚKM převezme ČÚZK a bude s ní nakládáno stejně, jako s orientační mapou parcel.**



Nástroje pro tvorbu a údržbu ÚAP

Registrační služby (povinné)

- k registraci uživatelů (subjektů) pro případ přístupu k neveřejné části
- vazba na registr práv a povinností

Vyhledávací služby (povinné)

- vyhledávání údajů o území pomocí metadat, poskytováno bezplatně

Prohlížecké služby (povinné)

- zobrazování prostorových dat

Stahování dat (povinné)

- neveřejné (vazba na registrační služby), nikoli placené
- data připravena v předem zveřejněných formátech s metadaty a pasporty údajů o území
- prostřednictvím WFS a WCS nebo připravení exportní dávky

Transformační služby (volitelné)

- transformace dat mezi různými souřadnicovými systémy

Spouštěcí služby (volitelné)

- spuštění služeb založených na prostorových datech

GIS ve veřejné správě



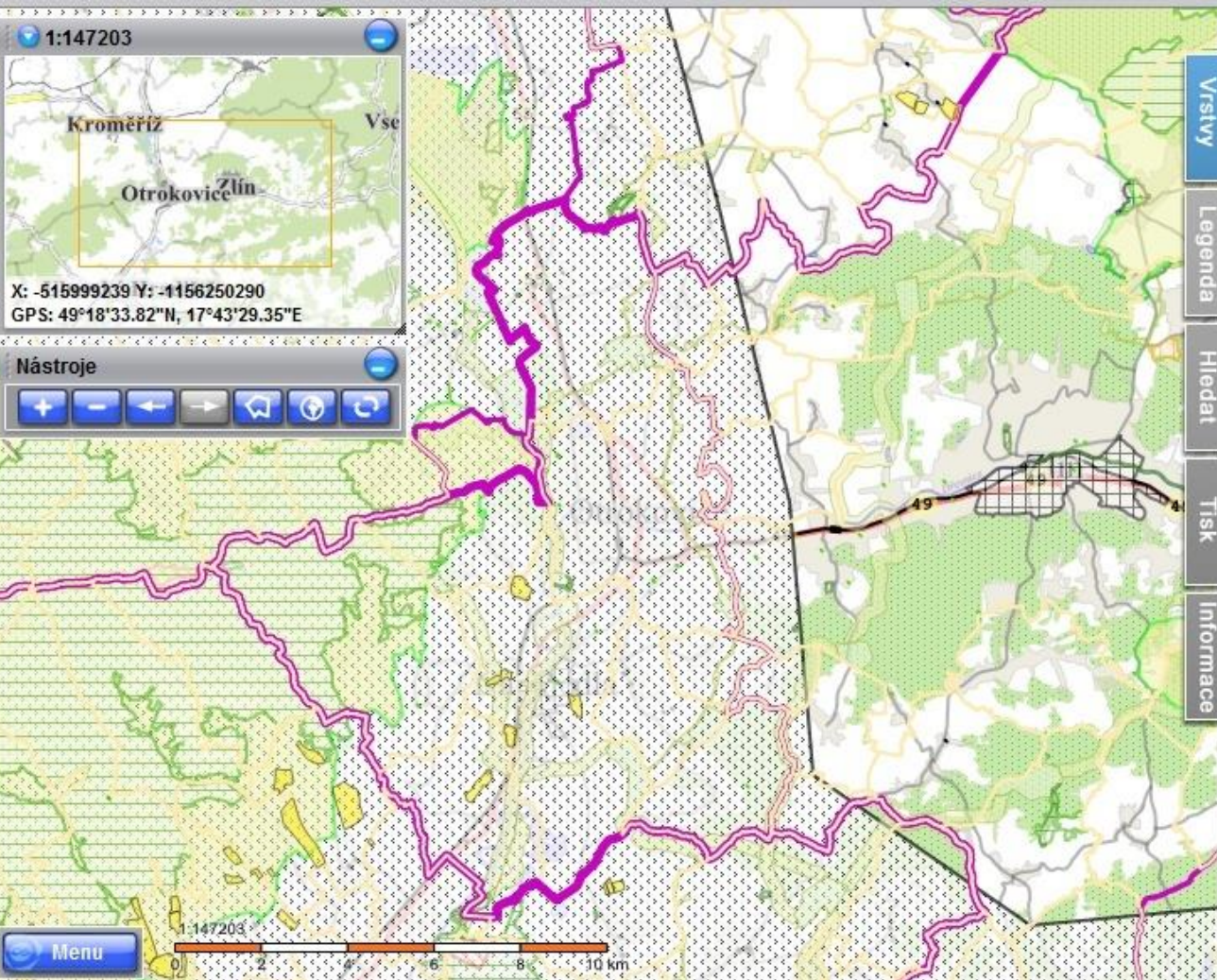
Jednotné územné analytické podklady a územní plány (<http://juap-zk.cz>)



Režim celé obrazovky ukončíte stisknutím klávesy **F11**



- Základní informace
- Datové sady
- Vstup na portál
- Odkazy
- Návody, prezentační materiály
- Rozbory udržitelů



Vrstvy..

- Vrstvy
- 1. VÝKRES HODNOT
- 2. VÝKRES LIMITŮ
- 3. VÝKRES ZÁMĚRŮ
- 6. Podkladové mapy
- 7. Mapa katastru České Republiky
- ÚP - HLAVNÍ VÝKRES
- ÚP - VÝKRES VPO, VPS A AO
- ÚP - VÝKRES ZÁKL. ČLENĚNÍ
- ÚP - VÝKRES ZPF A PUPFL

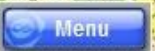
Legenda

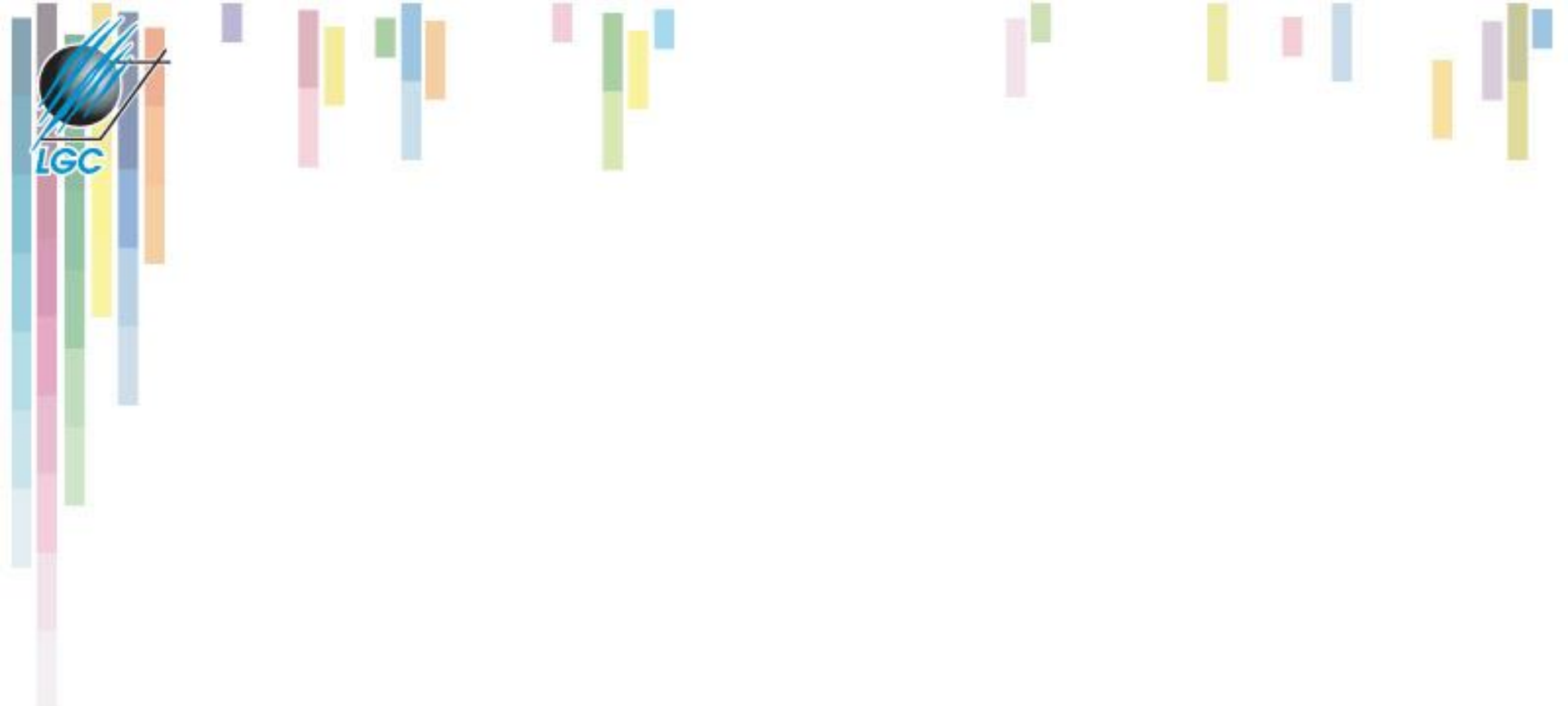
Hledat

Tisk

Informace

GI





DATOVÉ MODELY DMVS

GIS ve veřejné správě



Obsah DMVS a datový model

- **Vychází z legislativy a z pravidel stanovených ČÚZK.**
 - Obsah **ÚKM** je definován například v příloze č. 2 Technická specifikace ÚKM Olomouckého kraje. Nemá legislativní povahu.
 - Obsah a datový model **ÚAP** je definován vyhláškou č. **500/2006 Sb.**
 - Obsah **DTM** vychází z vyhlášky č. **233/2010 Sb.** základním obsahem technické mapy obce
- **Návrh finálního stavu datového modelu DMVS pro dodavatel projektu DMVS.**
 - Někteří poskytovatelé dat budou muset postupně splňovat **podmínky směrnice INSPIRE**, zejména v oblasti metadat a datových specifikací, datový model je nutné připravit na tuto situaci.
 - **Obce** a další partneři projektu mají další požadavky na **obsah technické mapy**, které je potřeba zohlednit ve finálním návrhu.

NOVELA



Datové modely - ÚKM

DGN, SHP, VFK

Technická specifikace výkresu DGN ÚKM

Struktura výkresu DGN:

Struktura DGN	vrstva	barva	tloušťka	font	Výška textu	Šířka textu
Katastrální hranice	13	3	3			
Hranice parcel	1	2	1			
Vnitřní kresba	4	4	0			
Místní názvoslovi	15	5	0	1	3.4	2.38
Parcelní čísla stavební	19	3	0	23	1.7	1.5
Parcelní čísla pozemková	18	4	0	23	1.7	1.5
Pomocné parcelní číslo a šipka	16	0	0,1	23		

- **Přílohy vyhlášky specifikující sledované jevy (celkem 119) a způsob jejich předávání včetně návrhu předávacího protokolu.**

Část A - Územně analytické podklady obcí - podklad pro rozbor udržitelného rozvoje území

Řádek číslo	Sledovaný jev
1.	zastavěné území
2.	plochy výroby
3.	plochy občanského vybavení
4.	plochy k obnově nebo opětovnému využití znehodnoceného území
5.	památková rezervace včetně ochranného pásma
6.	památková zóna včetně ochranného pásma
7.	krajinná památková zóna
8.	nemovitá kulturní památka, popřípadě soubor, včetně ochranného pásma
9.	nemovitá národní kulturní památka, popřípadě soubor, včetně ochranného pásma
10.	památka UNESCO včetně ochranného pásma
11.	urbanistické hodnoty
12.	region lidové architektury
13.	historicky významná stavba, soubor
14.	architektonicky cenná stavba, soubor
15.	významná stavební dominanta
16.	území s archeologickými nálezy
17.	objekt kulturního dědictví s výjimečnými hodnotami

- **Různé datové modely podle zpracovatele,
odlišné údaje podle poskytovatele - př. SŽDC**

4. Název nebo popis údaje o území

JEV	NÁZEV
067	<i>Technologický objekt zásobování vodou</i>
068	<i>Vodovodní síť</i>
069	<i>Technologický objekt čištění a odvádění odpadních vod</i>
070	<i>Síť kanalizačních stok</i>
071	<i>Výrobní elektřiny</i>
072	<i>Elektrická stanice</i>
073	<i>Nadzemní a podzemní vedení elektrizační soustavy</i>
074	<i>Technolog. objekt zásobování plynem</i>
075	<i>Vedení plynovodu</i>
078	<i>Produktovod</i>
079	<i>Technologický objekt zásobování teplem</i>
080	<i>Teplovod</i>
081	<i>Elektronické komunikační zařízení</i>
082	<i>Komunikační vedení</i>
085	<i>Skládka</i>
094	<i>Železniční dráha celostátní</i>
095	<i>Železniční dráha regionální</i>
097	<i>Vlečka</i>
098	<i>Lanová dráha</i>
105	<i>Hraniční přechod</i>
110	<i>Objekt civilní ochrany</i>
111	<i>Objekt požární ochrany</i>
128	<i>Železniční dopravní zařízení:</i>

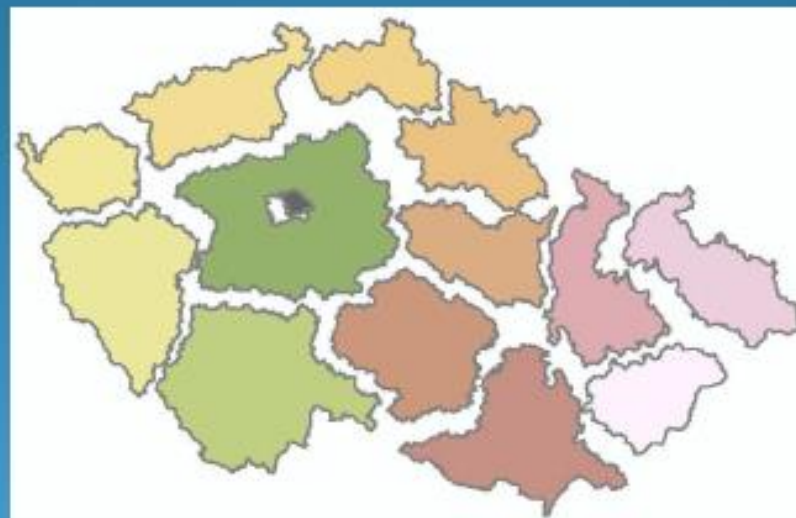
DTM - rozsah

- **(1) Technická mapa obce se zpracovává pro celé území obce, jeho část, zejména pro zastavěné území nebo zastavitelnou plochu nebo pro koridory.**
- **(2) Základní obsah technické mapy obce tvoří**
 - a) značky bodů bodových polí,
 - b) polohopis,
 - c) výškopis,
 - d) popis technické mapy obce a
 - e) metadata o prvcích technické mapy obce.
- **(3) Prvky základního obsahu technické mapy obce jsou uvedeny v příloze této vyhlášky.**
- **(5) Obsah technické mapy obce se vyznačuje způsobem stanoveným příslušnou technickou normou - ČSN 01 3411 Mapy velkých měřítek. Kreslení a značky..**
- **(6) Objekty se zvláštním režimem ochrany a provozu lze jako prvky technické mapy obce uvádět pouze se souhlasem příslušného ministerstva.**

DTM - příloha

- ***Příloha k vyhlášce č. 233/2010 Sb. Prvky základního obsahu technické mapy***
- **Př: 1.4 Zařízení dopravní infrastruktury**
 - a) svodidlo,
 - b) zábradlí,
 - c) mechanické závory (stojan),
 - d) zastávka veřejné dopravy (označnick),
 - e) světelné signalizační zařízení,
 - f) dopravní značka (sloupek),
 - g) měřené podrobné body na dopravní infrastruktuře.
- **Prvky nad rámec základního obsahu definuje obec vyhláškou.**
- **Prvky musí být zaměřeny v souřadnicích S-JTSK a požadovanou přesností v **poloze a výšce**.**

DMVS krajů – současný stav a co dál v rámci GeoInfoStrategie



Nemoforum - Implementace GeoInfoStrategie

16.10.2015

Ing.Pavel Matějka, Michal Souček



Současný stav DMVS na krajích

- **ÚAP - realizováno ve 12 krajích**
- **DTM – realizováno ve 4 krajích**
- **ÚKM - realizováno ve 12 krajích**
- **Široké spektrum dodavatelů**

Přehled dodavatelů DMVS ÚAP



Přehled dodavatelů DMVS DTM



- hranice republiky
- Kraj projekt nerealizoval
- Georeal spol. s r.o.
- Geovap. spol. s r.o.
- VARS Brno a.s., Georeal spol. s r.o.

Přehled dodavatelů DMVS ÚKM



- hrance republiky
- Kraj projekt nerealizoval
- Asseco Central Europe, a.s.
- GEFOS a.s.
- GECDIS BRNO spol. s r.o.
- Georeal spol. s r.o.; Gefos a.s.
- MDP GEO, s.r.o.
- T-Mapy, spol. s r.o.
- VARS Brno a.s.

Geoinformatika na krajských úřadech - budoucnost



Strategie rozvoje informačních a komunikačních technologií (ICT) regionů ČR v letech 2013 – 2020

Zpracována členy KI AKČR od prosince 2012 do února 2013.

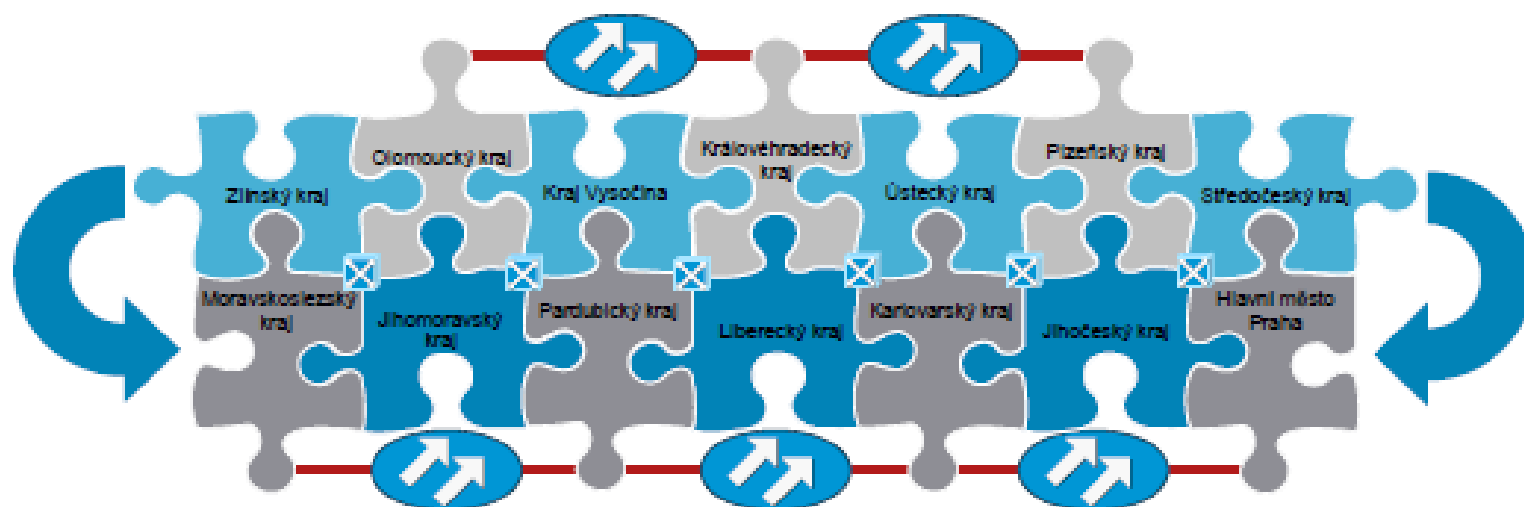
- **Definována společná vize krajů v oblasti rozvoje ICT:**

- *Udržitelný rozvoj ICT zvyšující kvalitu a efektivitu výkonu veřejné správy a podporující rozvoj, spolupráci a konkurenceschopnost regionů.*

- **Definovány základní **priority** rozvoje ICT.**

Digitální strategie krajů

Strategie rozvoje informačních a komunikačních technologií (ICT) regionů ČR v letech 2013 – 2020



Priority strategie

Priorita 3 – Služby a data

• 3.4 - Rozvoj Open Source

- *Komunitní vývoj ISVS, změna nákupního procesu SW řešení (otevřená rozhraní, otevřený kód, otevřený datový model), realizace služeb distribuovaného GIS, podpora otevřených standardů.*

• 3.7 - Rozvoj geoinformatiky

- *Rozvoj projektu DMVS, začlenění výstupů GIS krajů do NGII jako součást celostátních registrů a geoportálů; vznik nových mapových služeb pro veřejnost; důraz na mobilitu; prosazování principu sdílení jednou pořízených veřejně využitelných dat.*

Asociace krajů ČR – <http://www.asociacekrajů.cz/>



Kahoot!

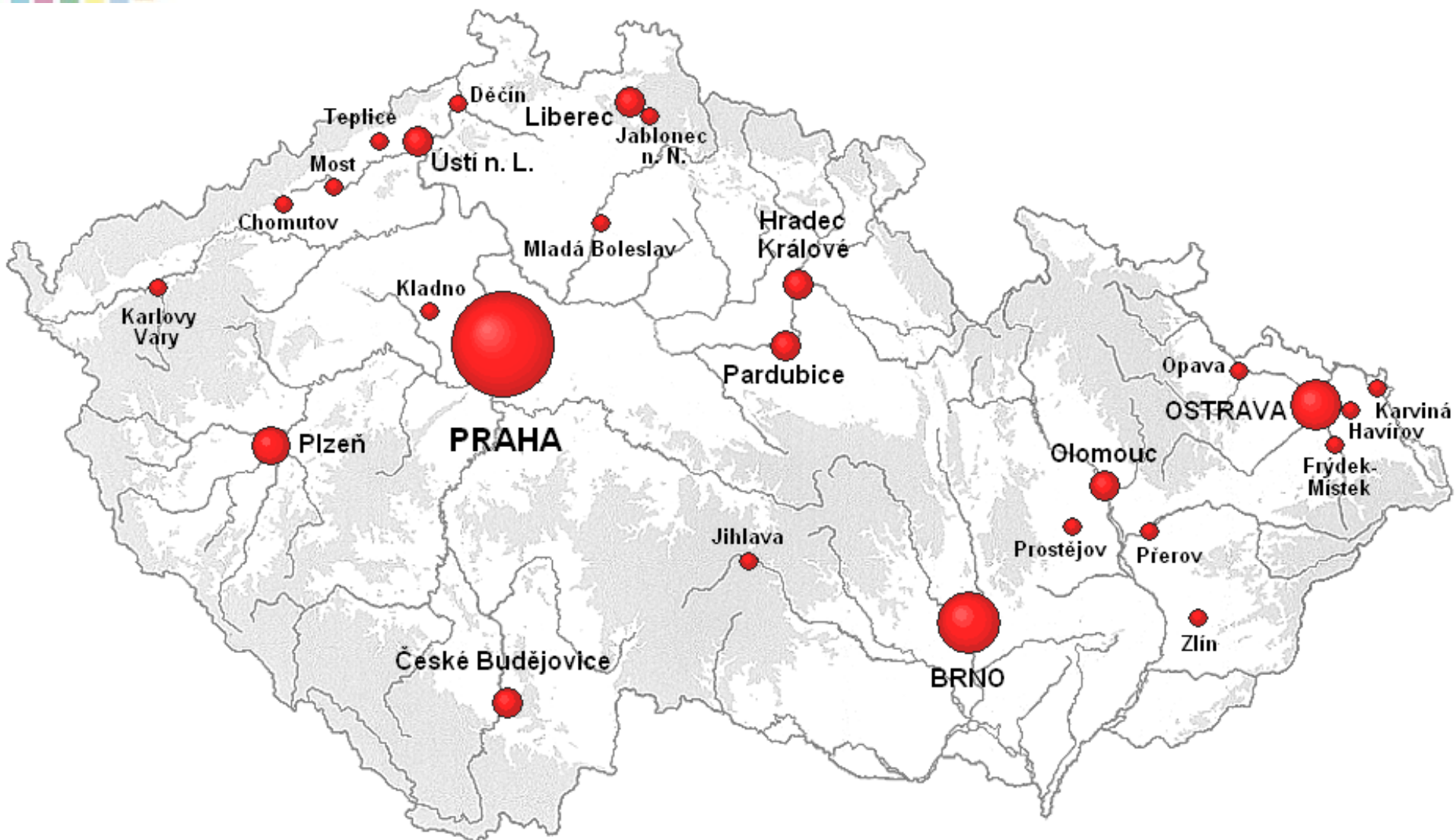
Geoinformatika na městských a obecních úřadech

Historie a hierarchie

- Statutární města (Zákon o obcích, č. 128/2000 Sb)
- 1990 – 13 +1
- 2012 – 26 (města nad 40 tis. obyvatel) + ***Třinec*** **(2018) = 27**
- Okres – ORP – kraj
- **Statutární město** je samostatně spravováno zastupitelstvem města; dalšími orgány statutárního města jsou **rada města, primátor, magistrát.**
- území statutárního města se může členit na samosprávné části, označované jako **městské obvody nebo městské části** (Praha, Brno), s vlastními orgány samosprávy.



Statutární města





Obce s rozšířenou působností (ORP)

- **Mezičlánek přenesené působnosti státní správy mezi krajskými úřady a obecními úřady.**
- **Zákon 314/2002 Sb -205 obcí s rozšířenou působností.**
- **agendy přenesené státní působnosti:**
 - evidence obyvatel;
 - sociálně-právní ochrana dětí péče o staré a zdravotně postižené;
 - ...
 - **vodoprávní řízení, odpadové hospodářství a ochrana životního prostředí;**
 - **státní správa na úseku lesů, myslivosti a rybářství;**
 - **doprava a silniční hospodářství**



ORP





ORP JmK



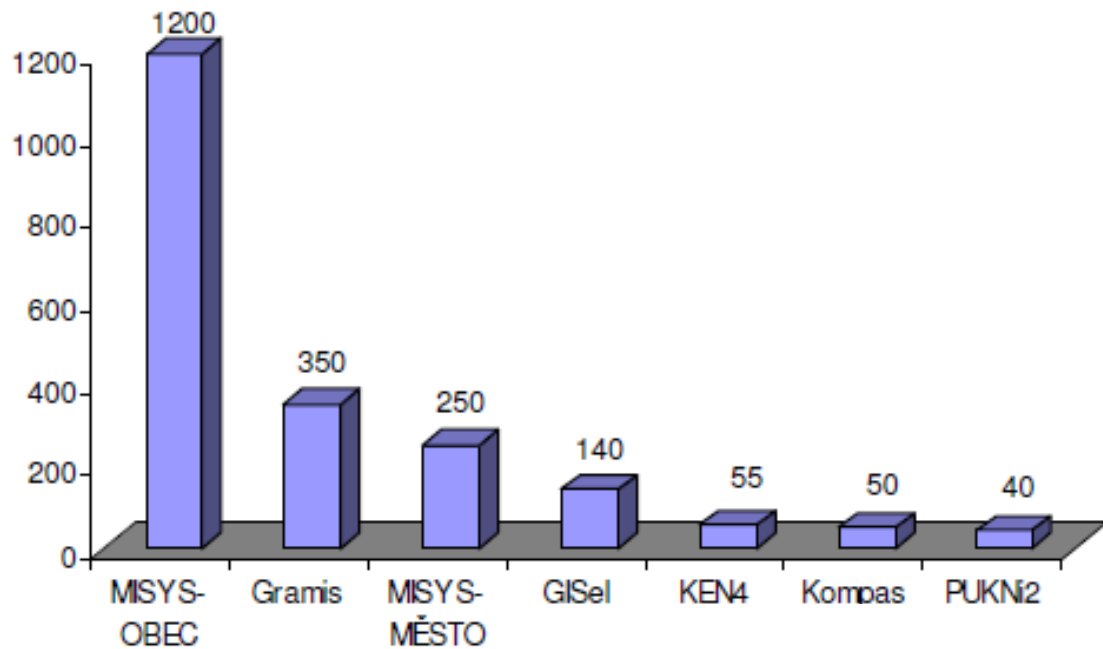
GIS ve veřejné správě



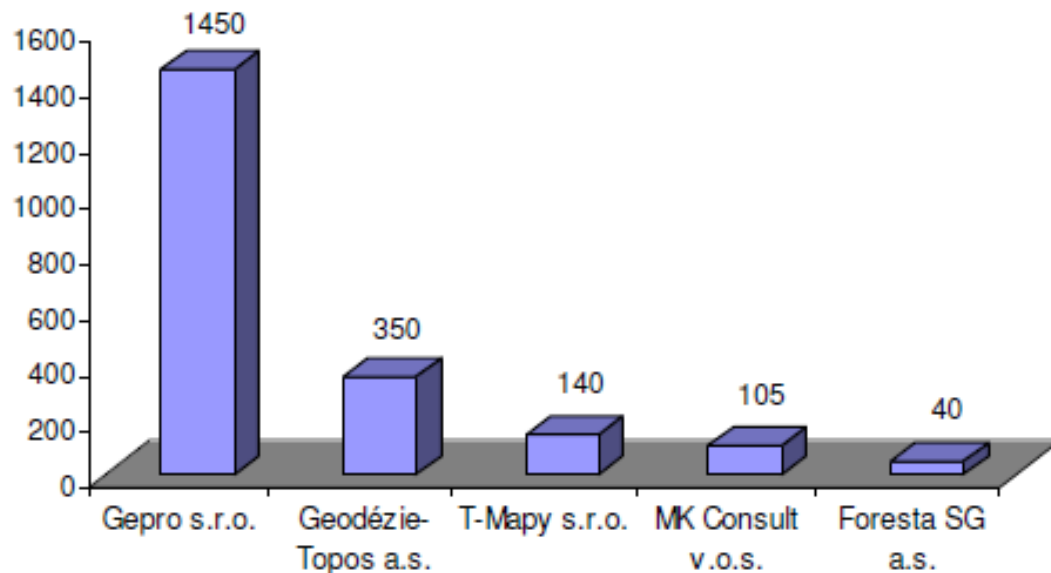
Využití GIS v městech a obcích (Cajthaml, 2005)

Cíl -zmapovat situaci kolem GIS měst a obcí, platformy a úroveň implementace.

- **Sběr dat - magistráty a městské úřady okresních měst x firmy vytvářející GIS produkty.**
- **Přístupy ke GIS :**
 - Komplexní GIS řešení (Geovap, T-mapy);
 - Platformní nadstavby;
 - Vlastní GIS řešení;
- **Cena – 80% data (+HW, SW – bez osob)**
 - desítky milionů korun (6 měst z 36, 17%);
 - 5 až 15 milionů korun (9 měst z 36, 25%);
 - stovky tisíc korun (21 měst z 36, 58%)



Graf 1 Počet instalací samostatný



Graf 2 Počet instalací podle společnosti

GIS ve veřejné správě



GIS pro města a obce – agendy (více – viz prezentace Jihlava)

Různé agendy podle velikosti a hierarchie obce.

Přizpůsobená řešení (MISYS OBEC – Kraj).

Využití pro následující agendy:

- informace o majetkoprávních vztazích ve spravovaném území
- správa obecního nemovitého majetku (pozemky, budovy, komunikace atd.)
- přehled o skutečném stavu území včetně inženýrských sítí
- plánování rozvoje města/obce
- podklady pro projektování
- podklady pro územní a stavební řízení
- daně z nemovitostí
- ochrana životního prostředí
- pasporty zeleně, komunikací, veřejného osvětlení, památek, sportovišť, atd.
- územní identifikace (obce, ulice, čísla popisná a orientační)
- monitorování vozidel
- zábory veřejných prostranství
- pozemkové úpravy
- poskytování vybraných informací občanům prostřednictvím internetu

GIS ve veřejné správě



- Celostátní, dobrovolná, nepolitická a nevládní organizace založená **jako zájmové sdružení právnických osob.**
- Členy Svazu jsou **obce a města.**
- SMO je **partnerem pro** vládní i parlamentní **politickou reprezentaci.**
- Prostřednictvím **Komise informatiků SMO** zastupuje a koordinuje činnosti v rámci **GI.**



ONLINE KURZY

Bezplatné kurzy pro samosprávy projektu ESO jsou nyní online.
Stačí pár kliknutí.

[Více](#)



ČINNOST



AKCE



ESO
efektivní správa obcí

BEZPLATNÉ
VZDĚLÁVÁNÍ

NOVINKY

GIS ve veřejné správě



GIS a SMO

NOVINKY ▾ ČINNOST PROJEKTY ▾ AKCE O NÁS ▾ ČLENSTVÍ ▾ MÉDIA ▾ PRO ČLENY ▾ KONTAKTY ▾

CS / EN PŘIHLÁSIT



Režim celé obrazovky ukončíte stisknutím klávesy F11

DOMŮ / HLEDÁNÍ

HLEDÁNÍ

gis



4 výsledků pro „gis“

Stanovisko k problematice geoinformatiky a digitálních dat o území

<https://www.smocr.cz/cs/cinnost/informatika/a/stanovisko-k-problematice-geoinformatiky-a-digitalnich-dat-o-uzemi>

... (GIT) a geografických informačních systémů (GIS), pro něž je základní podmínkou dostupnost... připravují. Na centrální úrovni např. Základní registr územní identifikace, adres a nemovitostí... vnitř. Od roku 2000/4 jsou do tuzemské legislativy implementovány evropské směrnice... (GIT) a geografických informačních systémů (GIS), pro něž je základní podmínkou dostupnost... připravují. Na centrální úrovni např. Základní registr územní identifikace, adres a nemovitostí... | [Více...](#)

Zlatý erb 2015 má své vítěze

<https://www.smocr.cz/cs/akce/souteze/a/zlaty-erb-2015-ma-sve-viteze>

... GIS města Jičína... Cena Jana Savického... (<http://www.nerestce.cz>) × Přihlášení **Registrovat** Zapomenuté heslo Přihlásit ×... | [Více...](#)

Internet ve státní správě a samosprávě (ISSS 2008)

<https://www.smocr.cz/cs/cinnost/informatika/a/internet-ve-statni-sprave-a-samosprave--iss-2008->

... veřejné správy, e-doručování, datové schránky GIS a mapové služby financování projektů,... gramotnost a vzdělávání INSPIRE, základní registry, povinnosti samospráv v souvislosti s... z EU a zemí Visegradu Další informace a registrace na www.issc.cz Alice... × Přihlášení **Registrovat** Zapomenuté heslo Přihlásit ×... | [Více...](#)

GIS ve veřejné správě



Komise informatiků SMO

- Stanovisko Svazu měst a obcí České republiky k **problematice geoinformatiky a digitálních dat o území** (2010)
- **základní rámec** pro jednání se zástupci krajů, centrálních orgánů, správců sítí a dalších subjektů působících v oblasti geoinformatiky, s cílem **hájit zájmy měst a obcí** při aktivitách realizovaných na centrální úrovni.
- Stanoviska a požadavky ve 4 oblastech:
 - ***Datové potřeby*** měst a obcí, *zdroje dat*
 - ***Odpovědnost*** při pořizování a správě dat, *sdílení a poskytování dat*
 - ***Financování***
 - ***Očekávaná role státu***



Datové potřeby měst a obcí, zdroje dat

Základními potřebnými datovými celky jsou:

- Údaje z **Katastru nemovitostí** (KN), a to grafické i popisné informace;
- Údaje ze Základní báze geografických dat, **ZABAGED**;
- Rastrové **Ortofotomapy** vzniklé na základě leteckého snímkování – možnost **volby zdroje** (!);
- Údaje potřebné pro **územní plánování** (tematické mapové vrstvy a příslušné databáze atributových údajů) – využitelné na úrovni krajů.
- **Digitální technické mapy** (DTM) - **využitelnost dokumentace skutečného provedení stavby (DSPS), resp. její poskytování správci DTM, nejlépe v digitální podobě. Stát by měl podporovat tvorbu DTM finančně, legislativně, jednáním se správci sítí, zajistit podmínky pro sdílení a využívání dat aj. Obce však nepovažují za účelné vytvářet a spravovat DTM na celostátní úrovni.**

GIS ve veřejné správě



Doporučení SMO v oblasti GI

1. Vyřešit **legislativní** cestou **bezplatné vzájemné poskytování geodat** mezi subjekty veřejné správy.
2. Vyřešit **legislativní** cestou poskytování údajů obcím pro vedení **technické mapy** od vlastníků technické infrastruktury.
3. Zajistit důsledné dodržování povinnosti stavebníků **dodávat prostřednictvím stavebních úřadů dokumentaci skutečného provedení stavby** pro údržbu technické mapy.
4. Zabezpečit na úrovni státu **standardizaci** dat, postupů a služeb.
5. Řešit vhodné **modely financování**, a to i s účastí státu.



Sdružení místních samospráv - SMS ČR

- **Sdružení místních samospráv ČR** je nevládní apolitickou organizací s celostátní působností, která sdružuje a hájí zájmy obcí a měst v ČR.
- Role:
 - prosazování spravedlivého dělení daňových výnosů mezi obce a města v ČR (rozpočtové určení daní),
 - připomínkování legislativních návrhů,
 - prezentace a prosazování potřeb menších obcí a měst,
 - hájení zájmů venkova a jeho obyvatel.



Jihočeský kraj

Jihomoravský kraj

Karlovarský kraj

Královéhradecký kraj

Liberecký kraj

Moravskoslezský kraj

Olomoucký kraj

Pardubický kraj

Plzeňský kraj

Středočeský kraj

Ústecký kraj

Kraj Vysočina

Zlínský kraj

Praha



O SMS ČR


[Pracovní skupiny SMS ČR](#)

[Média a SMS ČR](#)

[Členové SMS ČR](#)

[AGIS](#)

[Cíle SMS ČR](#) [Hlavní dokumenty](#) [Rada SMS ČR](#) [Komory SMS ČR](#) [Dozorčí rada](#) [Partneři SMS ČR](#)
[Historie SMS ČR](#) [Předsednictvo SMS ČR](#) [Profil zadavatele](#) [Projekty](#) [Nabídka pracovních pozic](#)

Hledej ... 

PŘEDPOKLÁDANÉ DAŇOVÉ VÝNOSY OBCE PRO ROK 2021

WEBINÁŘE STAROSTOVSKÝ INFORMAČNÍ SERVIS 2020



NABÍDKA PRACOVNÍCH POZIC



- [novinky RSS](#)
- [novinky mailem](#)
- [mapa stránek](#)
- [facebook](#)
- [Tweet](#)

O SMS ČR

Sdružení místních samospráv ČR je nevládní apolitickou organizací s celostátní působností, která sdružuje a hájí zájmy obcí a měst v ČR. Ze širokého spektra aktivit ve prospěch samospráv lze zmínit především prosazování spravedlivého dělení daňových výnosů mezi obce a města v ČR (rozpočtové určení daní). Agenda SMS ČR dnes zahrnuje připomínkování nejrůznějších legislativních návrhů, prezentace a prosazování potřeb menších obcí a měst, hájení zájmů venkova a jeho obyvatel a spolupráce v boji proti korupci ve veřejné správě. SMS ČR je silným partnerem vlády, parlamentu i krajů v ČR.

Aktuality

- ▶ [Nabídka pracovních pozic Sdružení místních samospráv ČR](#)
- ▶ [Projekty](#)
- ▶ [Profil zadavatele](#)



facebook

Krátké zprávy

[Nominace členů PT IROP - Infrastrukturu pro sportovce](#)

[Seminář Národní sítě Zdravých měst](#)

[Odpovědné veřejné zadávání 2020](#)

25. 11. 2020

[Podpora regionálního rozvoje, vylidňování regionů a](#)

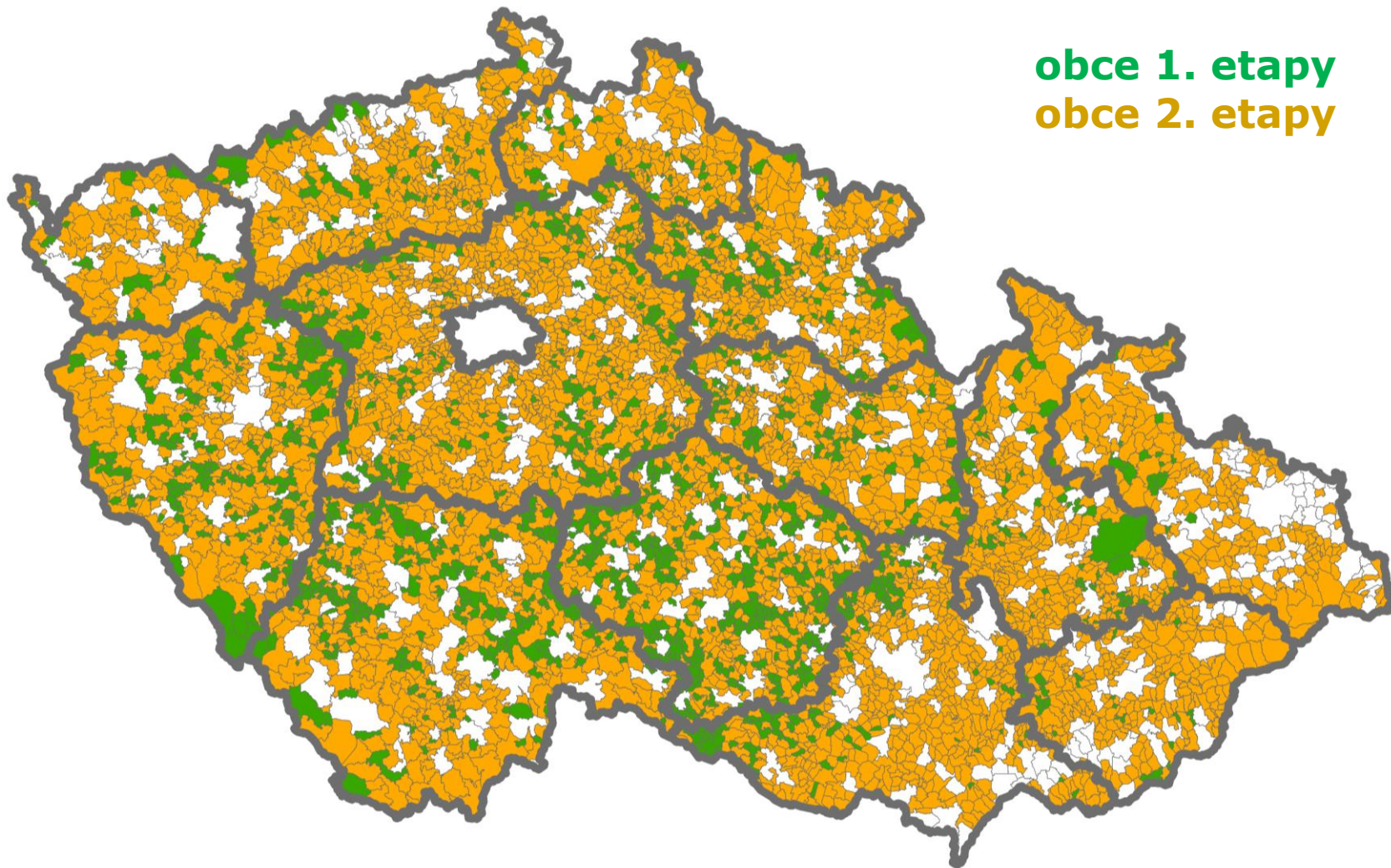
23. 11. 2020 [Seminář formou videokonference](#)

[Soutěž Úřad na cestě k rovnosti](#)

Východiska mapování veřejné infrastruktury venkova

- SMS ČR jako povinné připomínkové místo a významný územní partner participuje na přípravě strategických a koncepčních dokumentů týkajících se samospráv a venkova
 - Strategie regionálního rozvoje ČR 2014-2020
 - Strategie regionálního rozvoje ČR 2021 +
 - Strategický rámec Česká republika 2030
- } V PŘÍPRAVĚ
- Navzdory obecně deklarovaným vizím a cílům (koheze, konkurenceschopnost, ...) **stát** (rezorty, ústřední správní úřady) nedisponuje komplexními daty do úrovně obcí 1. typu

Mapování veřejné infrastruktury venkova



obce 1. etapy
obce 2. etapy

Mapování veřejné infrastruktury venkova

1. etapa

Postup terénních prací

- a) dotazníkové šetření - interaktivní dotazník nad RUIAN
- b) terénní průzkum - mobilní klient,
na základě dostupných zdrojů a dotazníkového šetření
lokalizace GPS nebo RUIAN
fotodokumentace vybraných objektů
data synchronizována do centrální databáze
několika stupňová kontrola
- c) vyhodnocení a publikace v analytickém GIS SMS ČR
- d) provázání na dotační tituly aj.

Mapování veřejné infrastruktury venkova



1 : 3780

Kamenná (okres: Jihlava)

dotazník pro: Kamenná (okres: Jihlava)

označit neexistující prvek

Obecní majetek

obecní domy ano ne

obecní byty ano ne

obecní pozemky pro individuální výstavbu ano ne

brownfieldy ano ne

Občanská vybavenost

pošta ano ne

obchod ano ne

hospoda ano ne

sběrný dvůr ano ne

hasičská zbrojnice ano ne

kulturní dům / sál ano ne

čerpací stanice PHM ano ne

uložit dotazník

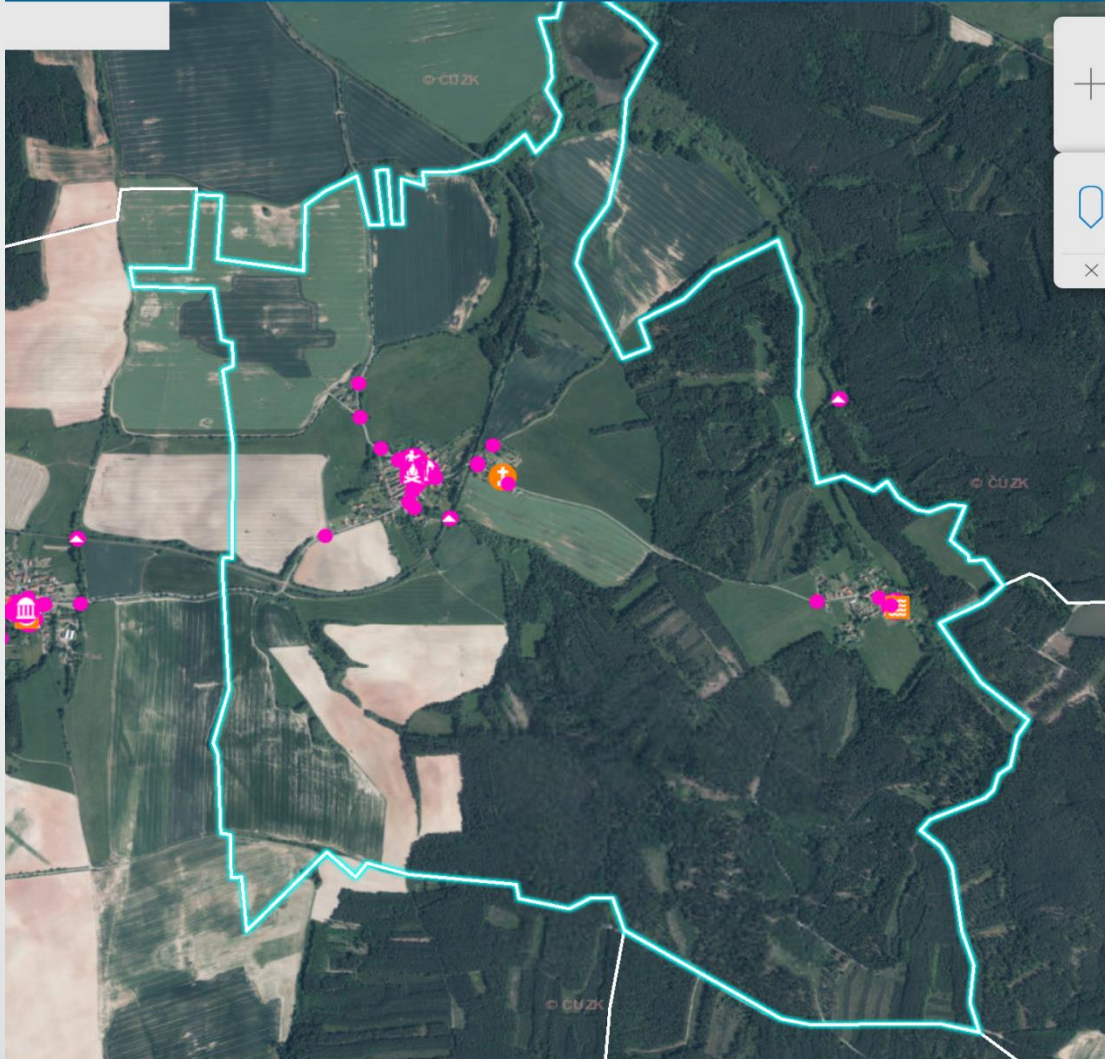


interaktivní dotazník

Mapování veřejné infrastruktury venkova

iPad 21:20 87%

Mapy



Pasportní obce: Velečín
Velečín

Podrobnosti

Plocha
525,5 hektary

Pasportní obce: Velečín

KOD	578 924,00
NAZEV	Velečín
POCET_OBYV	64,00
PLYNOVOD	0
VODOVOD	1
KANALIZACE	0
FAZE	1

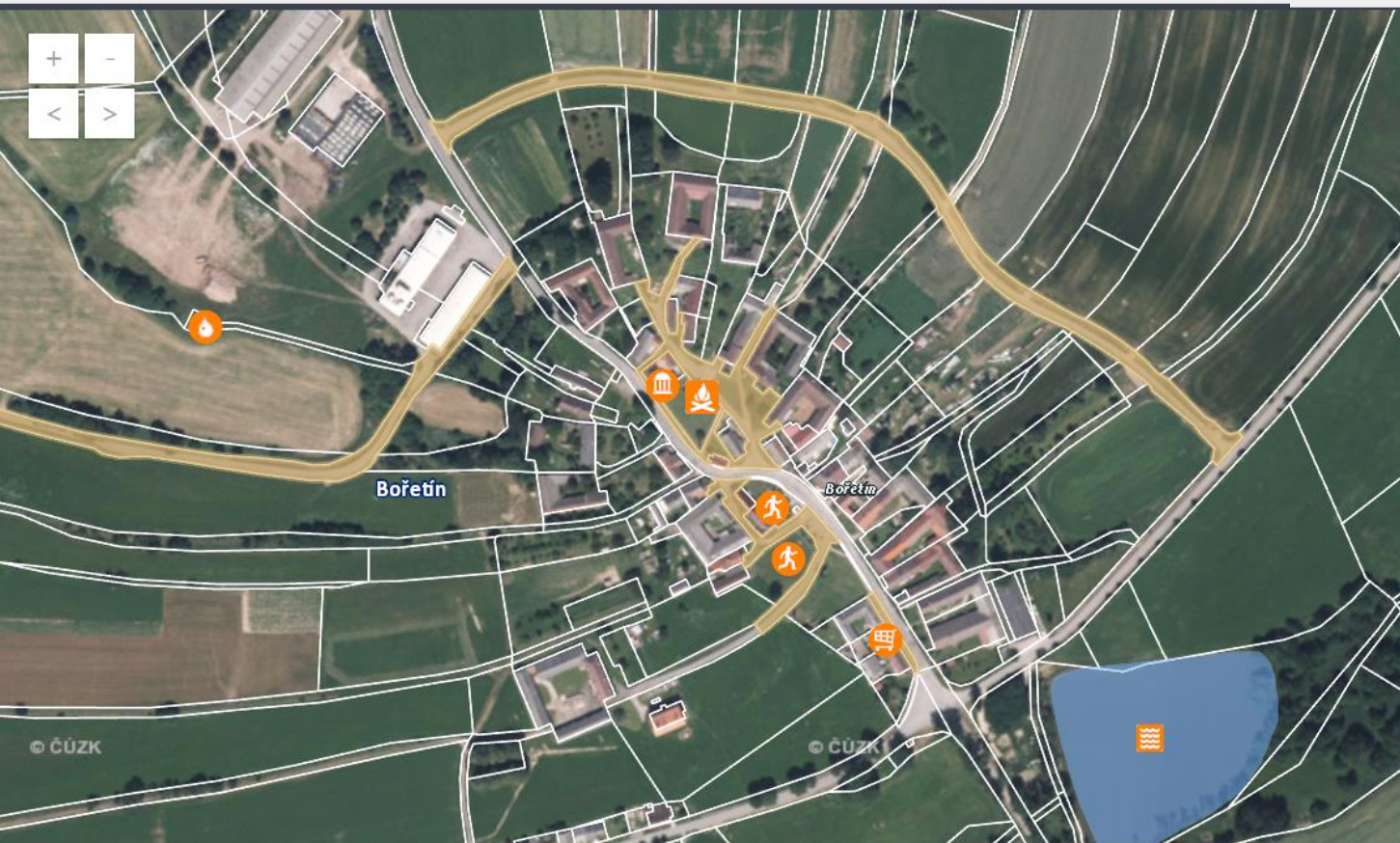
mobilní klient

Mapování veřejné infrastruktury venkova



1 : 3780

Bořetín (okres: Jindřichův Hradec)



- Terénní šetření
- Bodové objekty zájmu
- Plošné objekty zájmu
- Infrastruktura obce
- Vlastnictví budov a pozemků
- Ochrana přírody
- Ochrana památek
- Dopravní infrastruktura
- Administrativní hranice
- RUIAN
- © ČÚZK - Ortofoto

© ČÚZK

© ČÚZK



publikační a analytický nástroj pro SMS ČR



1 : 2000000

vyhledejte obec

ID



- Terénní šetření
- Infrastruktura obce
- Vlastnictví budov a pozemků
- Ochrana přírody
- Ochrana památek
- Dopravní infrastruktura
- Administrativní hranice
- RUIAN
- © ČÚZK - Ortofoto



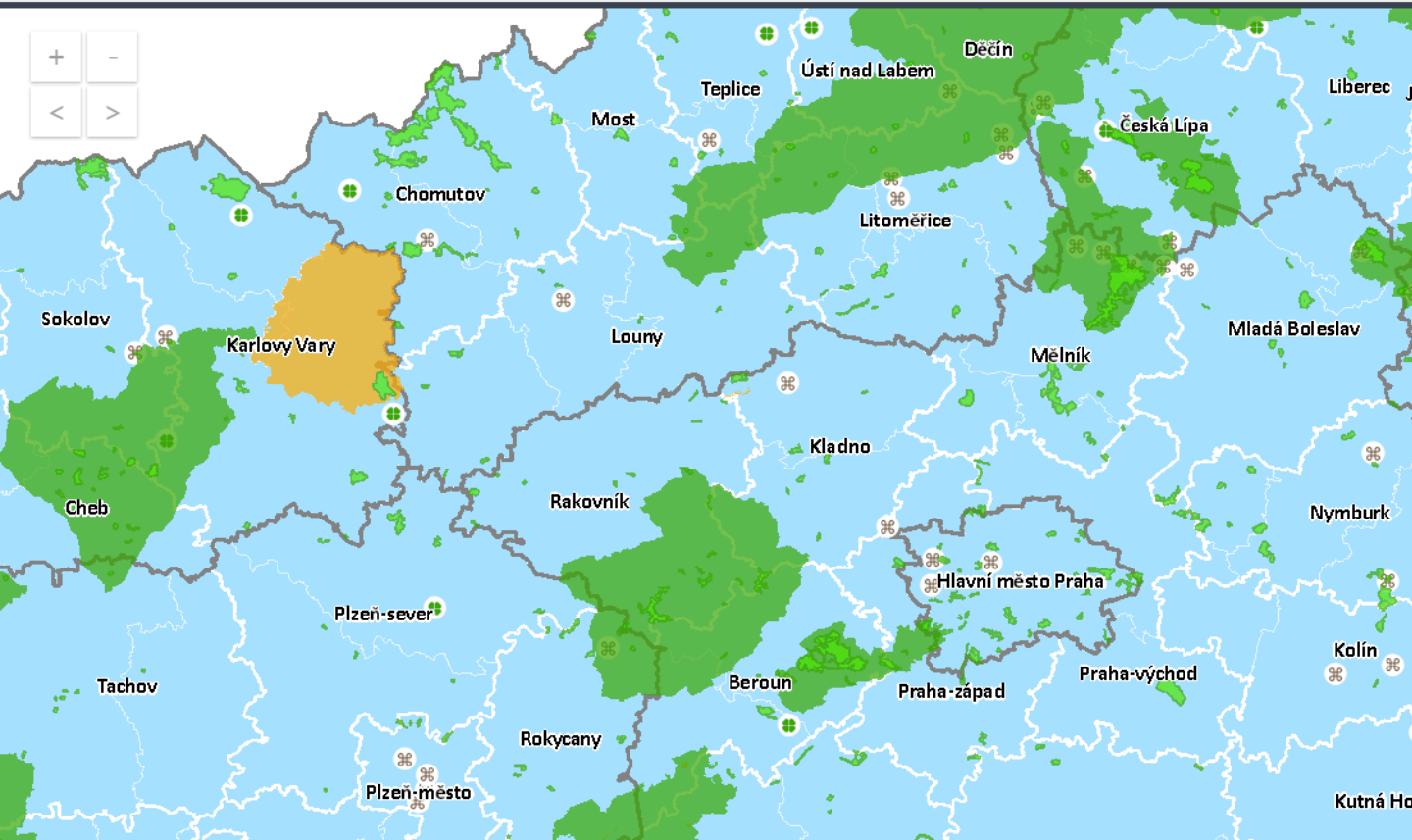
GIS SMS ČR



1 : 800000

vyhledejte obec

ID



Infrastruktura obce

Vlastnictví budov a pozemků

Ochrana přírody

Ochrana dřevin

Maloplošně chráněná území

Ochranná pásma

Národní parky a chráněné krajinné oblasti

Smluvně chráněná území

Evropsky významné lokality

Ptačí oblasti

Ochrana památek

Kulturní památky

Národní kulturní památky

Ochranná pásma

Památkové rezervace

Krajinné památkové zóny

Památkové zóny

Památky UNESCO





Identifikace

Bodové objekty zájmu

VRSTVA_ID: sportoviště dle MŠMT
STAV_OBJEKTU_KOD: 1
STAV_OBJEKTU: Vyhovující
TYP_OBJEKTU_KOD: 99
TYP_OBJEKTU: ostatní
STAV_OBJEKTU2_KOD: 0
STAV_OBJEKTU2: nezadáno

Přiblížit na

Terénní šetření

Bodové objekty zájmu

Plošné objekty zájmu

Infrastruktura obce

Vlastnictví budov a pozemků

Ochrana přírody

Ochrana památek

Dopravní infrastruktura

Administrativní hranice

RUIAN

© ČÚZK - Ortofoto

Zadání cvičení VII.

- Pomocí heuristiky proved'te zhodnocení a porovnání geoportálů města Brna a Plzně.
- 15 – 20 minut + diskuze.
- Vedení – Monika Kölblová, Tomáš Konečný

